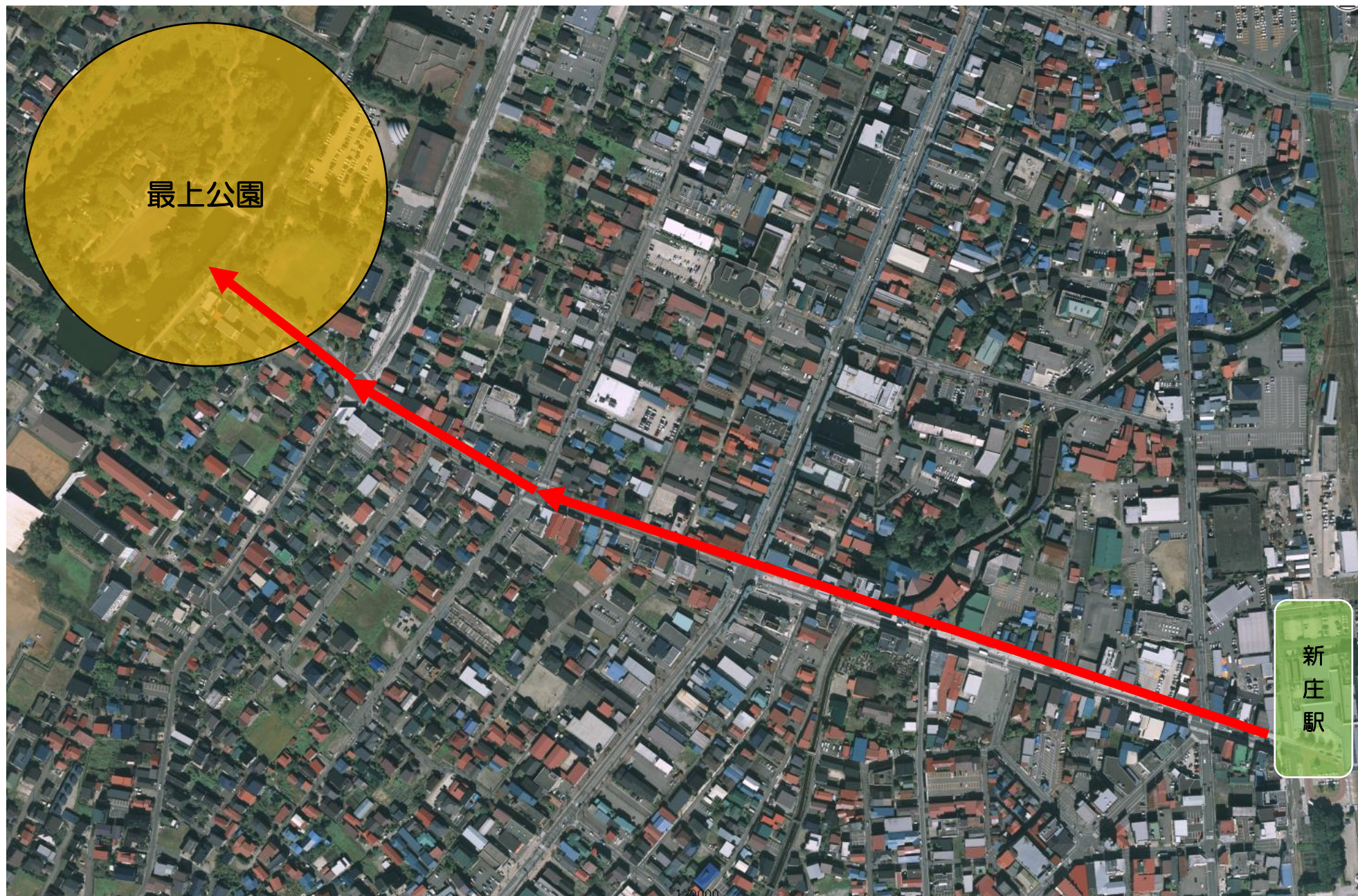


新庄駅から最上公園まで1.2km（徒歩約15分、車で5分）



最上公園周辺エリアの公共施設と現況



最上公園



写真①（あじさい広場）



写真②（芝生広場）



写真③（駐車場）



写真④（心字池）



写真⑤



<利活用を検討したい空間>

写真① あじさい広場（多目的広場）

当初は、多目的広場として運用をしていたが、広場利用が少なく、近隣の公共施設等で開催されるイベント駐車場としての活用が主で、中心市街地にある中、十分な利活用ができていない。多目的広場でなく、市営の駐車場とする意見が一部から出ている。

市としては、公園を活かせるような民間活用を検討したいと考えている。また、周辺の公共施設の老朽化や統合を今後増えていくことが予想されることから、複合的な公共施設と民間活用を合わせた活用も合わせて検討していきたい。

写真② 芝生広場

複合遊具や健康遊具が設置されている芝生エリア。

遊具利用者は一定程度いるが、芝生エリアが十分に有効活用されていない。このエリアに人が集まりような魅力あるエリアにしていくアイデアを検討していく必要がある。

写真③ 駐車場

主に、神社へ訪れる方やお堀で釣りをする方の駐車場となっている。このエリアについては、冬期間以外の常設店舗などが出店できるような方向性で検討していきたい。