

美濃加茂市

企業誘致候補地開発可能性検討

添付資料



写真：中蜂屋工業団地
から周辺市街地を望む

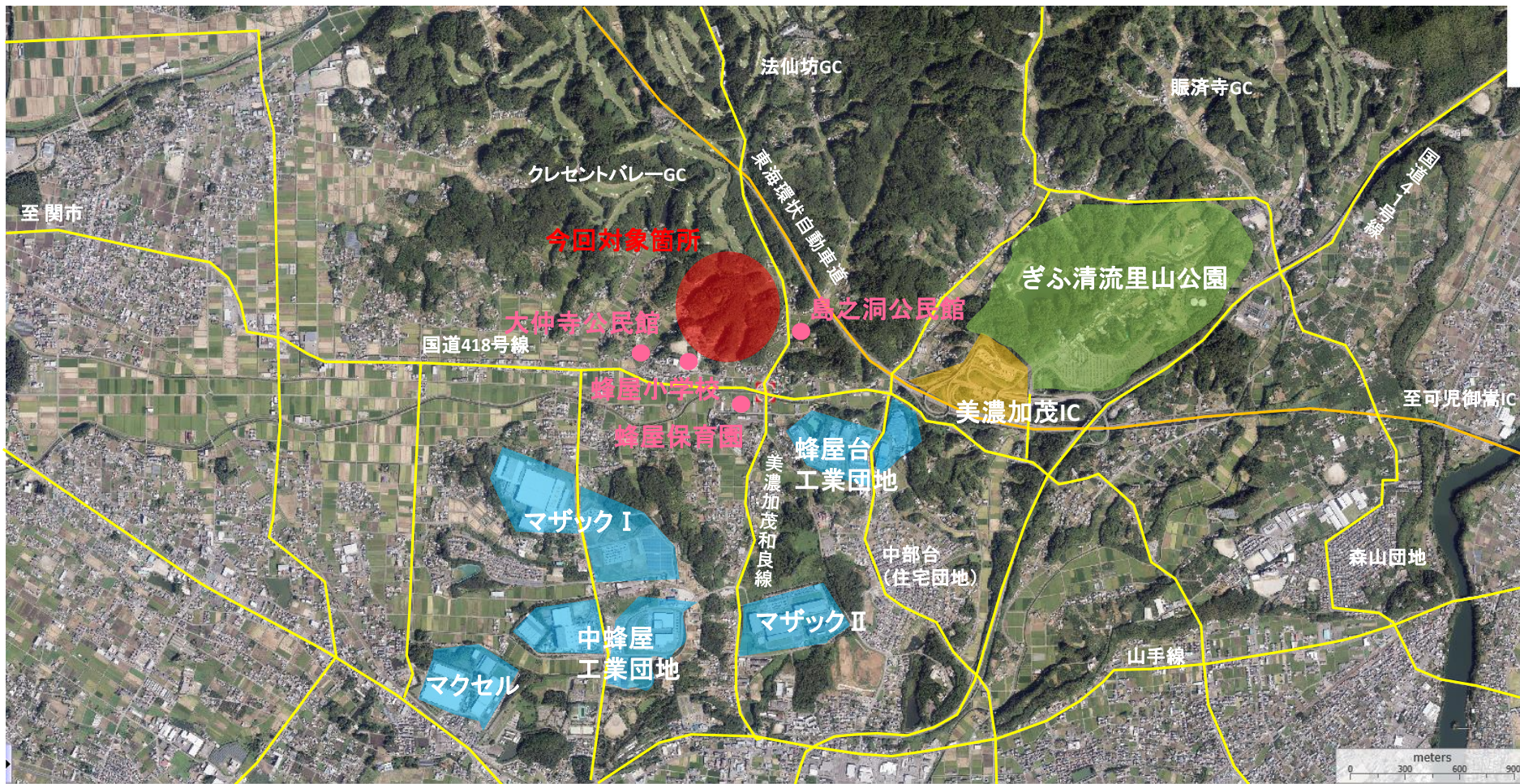
美濃加茂市建設水道部都市整備課



計画地の位置

企業誘致候補地開発可能性検討

至富加関IC

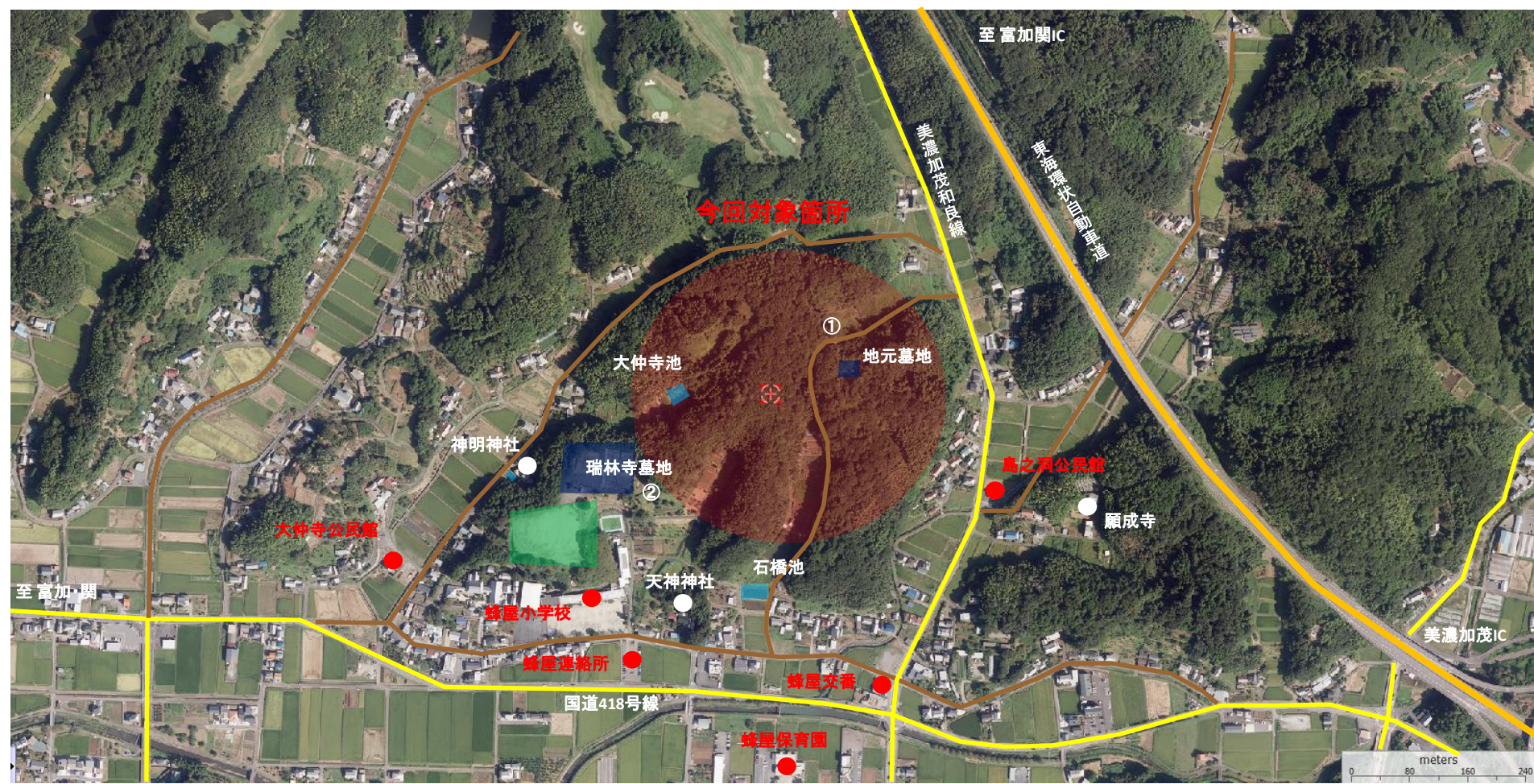


蜂屋地区航空写真 S=1:free



対象地の状況

企業誘致候補地開発可能性検討



蜂屋地区航空写真 S=1:free



現況の写真



農道（南側より）



蜂屋小学校
対象地区南西



地元墓地
対象地区内中央



地元墓地入口
対象地区西側



現況の写真



主要地方道（県道）美濃加茂和良線
対象区域東側より



民家裏側
対象区域東側



農業用ため池
対象区域南側



神社
対象区域南側



現況の写真



地元墓地付近の峠掘り割り

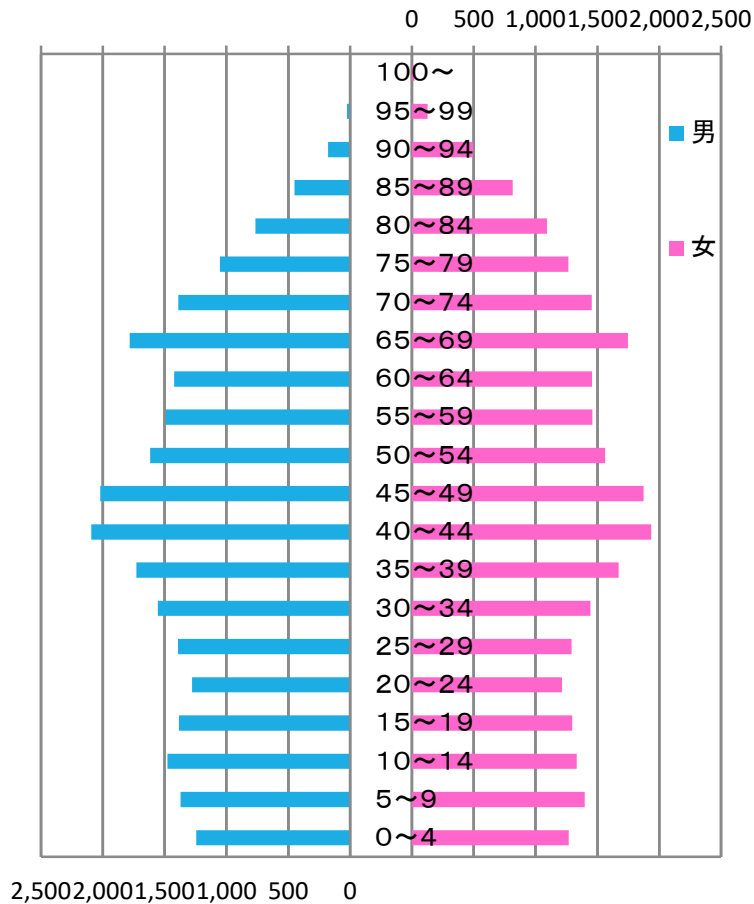


角礫凝灰岩が露出

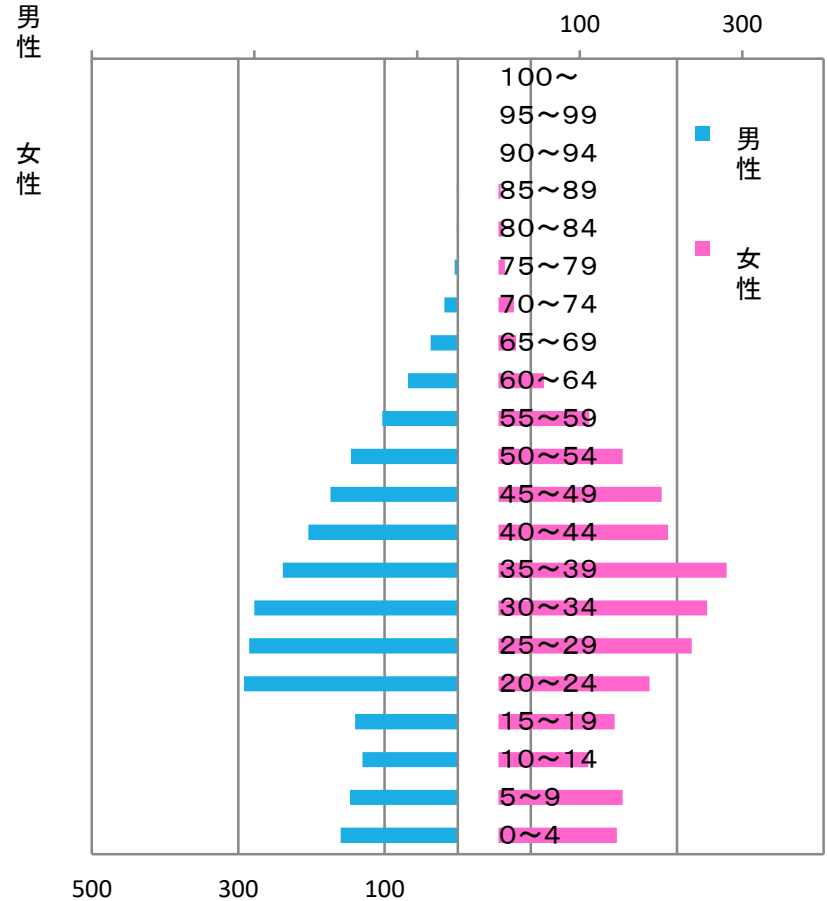


本市の状況

日本人年齢別人口(H30.4.1現在)



外国人年齢別人口(H30.4.1現在)



美濃加茂市人口 56,665人
(平成30年4月1日現在)

昼夜間人口比率
 $\frac{\text{昼間人口}}{\text{夜間人口}} = 0.99$ (平成27年度)



今後のすすめ方（予定）

R2.3 事業化予定箇所発表

R2～R3 測量・各種手続き

R4から 工事着手・企業誘致

R6 工業団地オープン

