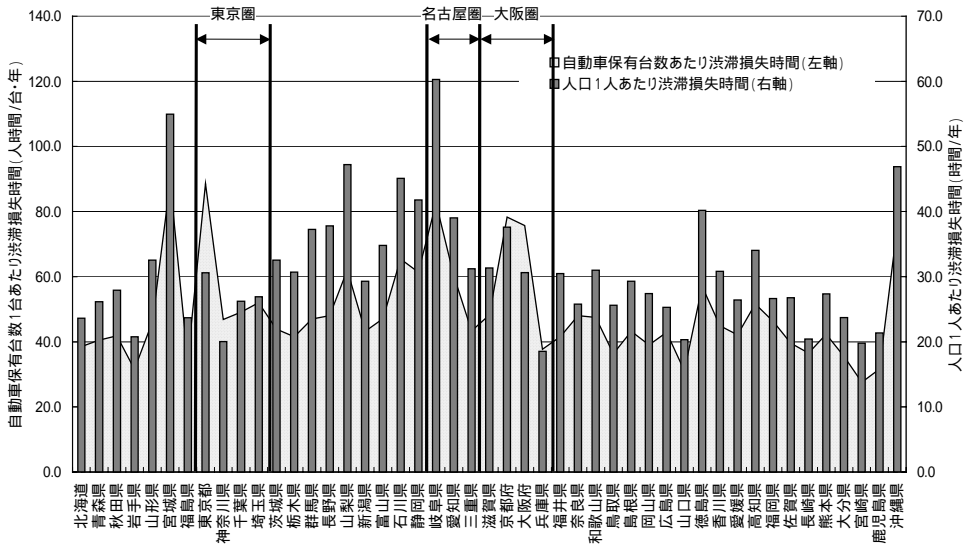
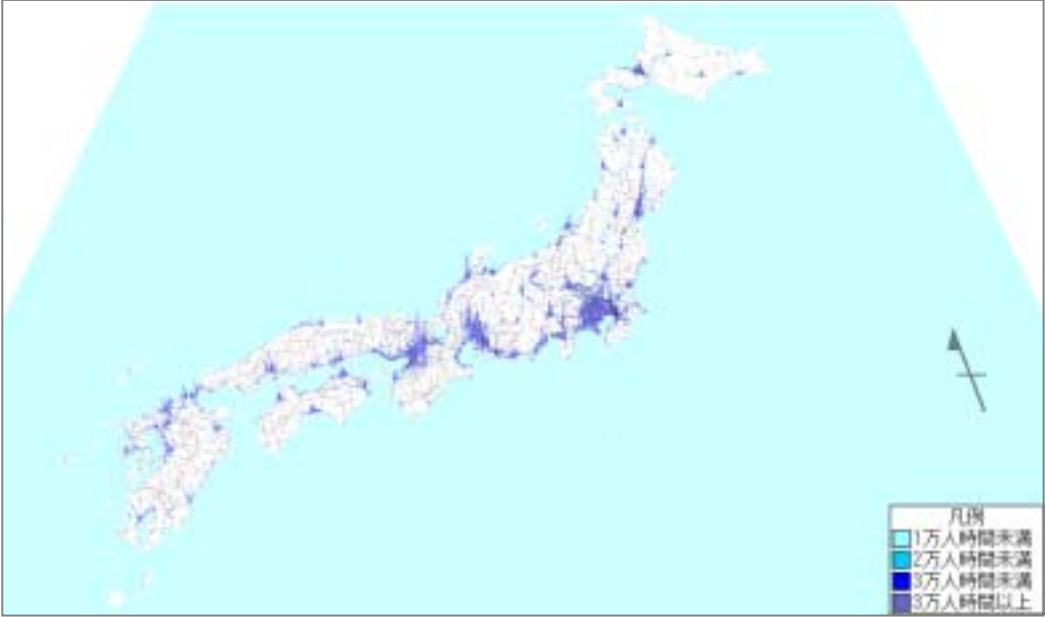


【指標 - 1】 道路渋滞による損失時間

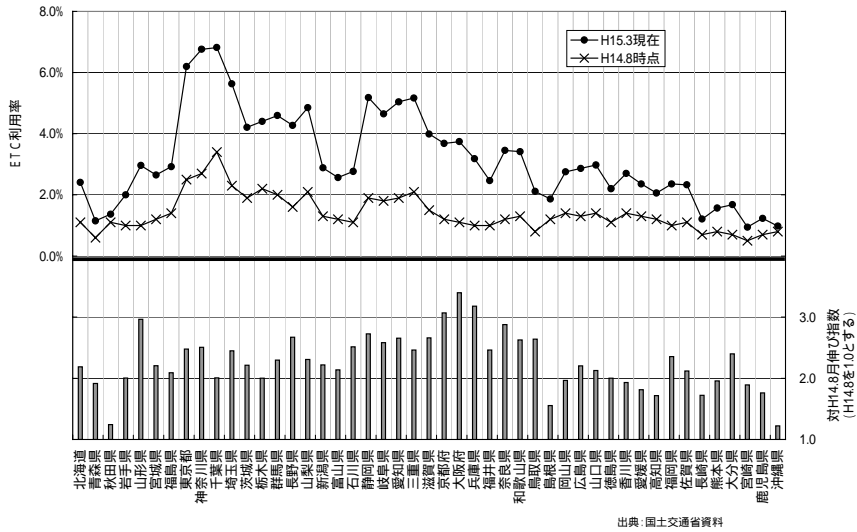


都道府県別の人口1人あたり / 自動車保有台数あたり渋滞損失時間(P 26 記載)



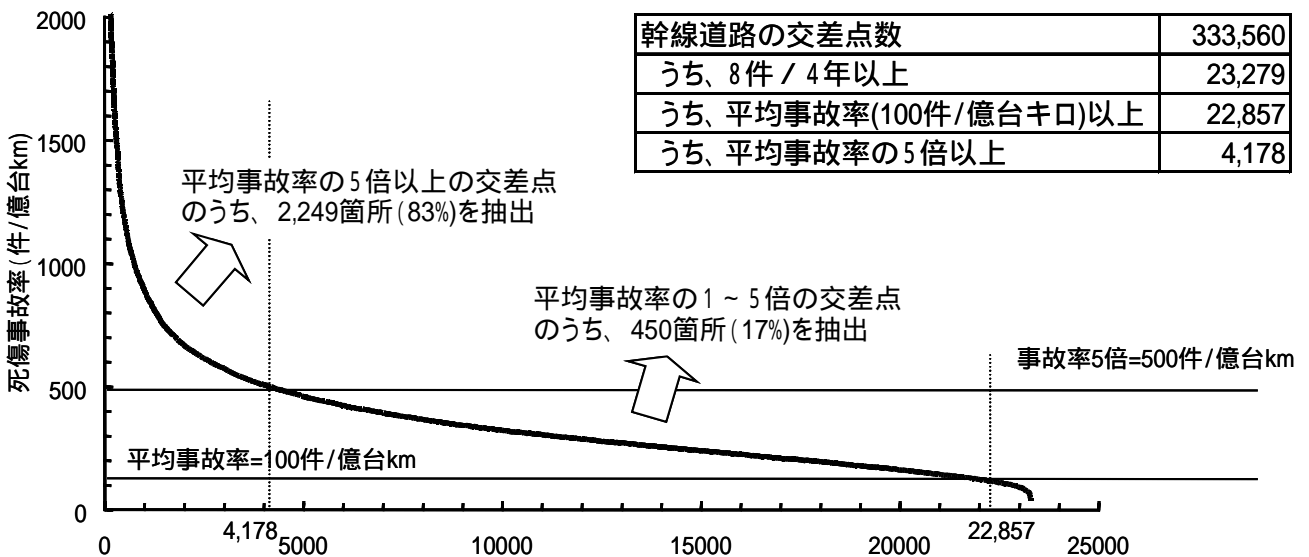
全国、都道府県(茨城県)、都市圏(水戸都市圏)ごとの「渋滞3Dマップ」(P 27 記載)

## 【指標 - 2】 ETC利用率



都道府県別のETC利用率(上段)及び平成14年8月以降の伸び指数(下段) (P 35 記載)

## 【指標 - 10】 道路交通における死傷事故率



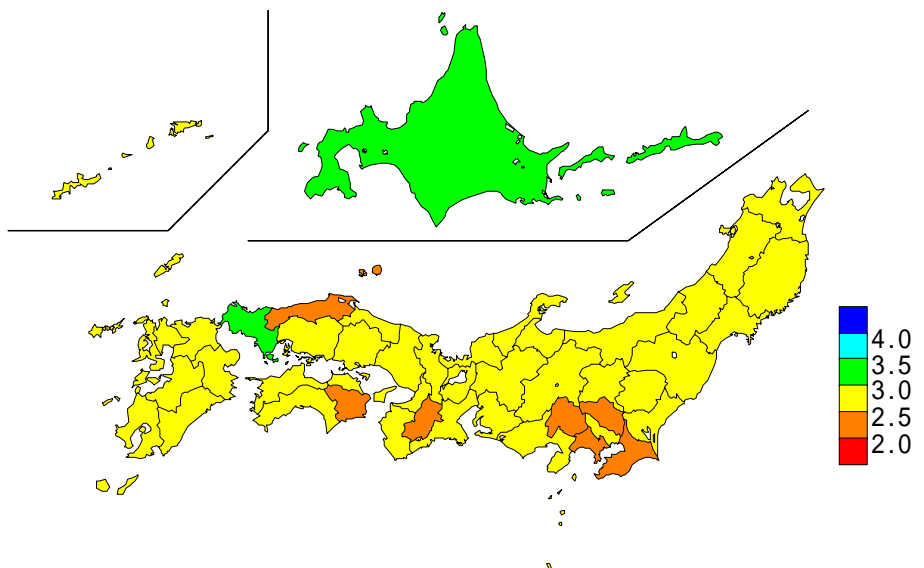
\* 本グラフは、死傷事故件数が8件/4年以上の交差点の死傷事故率が高い箇所から並べたもの  
 \* 図中の%は、事故危険箇所対策を実施する2,717交差点数に対する割合  
 \* 事故率不明数:18

事故危険箇所(交差点)の死傷事故率(P 79 記載)

## その他の指標



都道府県別の規格の高い道路を使う割合(P47記載)



5点：非常に満足  
4点：やや満足  
3点：どちらともいえない  
2点：やや不満  
1点：非常に不満

平成15年度道路利用者満足度調査結果  
「よく利用する道路全般についての満足度」(P125記載)