

様式1 客観的評価指標による事業採択の前提条件、事業の効果や必要性の確認の状況

事業名	神戸市道高速道路2号線(神戸山手線)
事業主体	阪神高速道路公団

事業採択の前提条件を確認するための指標

前提条件	事業の効率性	指 標	指標チェックの根拠
		便益が費用を上回っている	費用便益比 = 2 . 0

事業の効果や必要性を評価するための指標

政策目標	指 標	指標チェックの根拠	
1. 活力	円滑なモビリティの確保	対象道路の整備による年間渋滞損失時間及び削減率	阪神都市圏対象 渋滞損失時間削減量：1,072万人・時間/年、削減率：3.3%
		並行区間等における混雑時旅行速度が20km/h未満である区間の旅行速度の改善が期待される	並行区間(須磨区戸政町4～須磨区白川上側地：神戸明石線、神戸加古川姫路線、高倉白川線、神戸明石宝塚線) 並行区間に混雑時旅行速度20km/h未満の区間があるが、当該路線の整備により旅行速度の向上
		並行区間等に、当該路線の整備により利便性の向上が期待できるバス路線が存在する	並行区間に9系統のバス路線が存在(神戸市バス等)
		新幹線駅へのアクセス向上が見込まれる	新神戸駅 西神ニュータウン(山麓バイパス利用：43分 神戸2号線、神戸線利用：37分)
		第一種空港、第二種空港、第三種空港もしくは共用飛行場へのアクセス向上が見込まれる	神戸空港 西神ニュータウン(山麓バイパス利用：62分 神戸2号線、神戸線利用：44分)
	物流効率化の支援	特定重要港湾もしくは国際コンテナ航路の発着港湾へのアクセス向上が見込まれる	神戸港 西神ニュータウン(山麓バイパス利用：51分 神戸2号線、神戸線利用：33分)
		農林水産業を主体とする地域から大都市圏への農林水産品の流通の利便性向上が見込まれる	阪神高速道路は阪神都市圏における農林水産品の輸送の大きな役割を担っている。当該路線は、阪神高速道路のネットワークを拡充する路線であることと、近傍に卸売市場が存在することから農林水産品の流通の利便性向上に寄与する。
	都市の再生	都市再生プロジェクトを支援する事業である	神戸ポートアイランド西地域、神戸三宮駅南地域の2地域が、都市再生緊急整備地域に指定(H14.10)
		三大都市圏の環状道路を形成する	-
		市街地再開発、区画整理等の沿道まちづくりとの連携あり	真陽地区住宅市街地整備総合事業等を支援する
	国土・地域ネットワークの構築	地域高規格道路の位置づけあり	当該路線は地域高規格道路の位置づけあり
		当該路線が隣接した日常活動圏中心都市間を最短時間で連絡する路線を構成する	-
	個性ある地域の形成	日常活動圏の中心都市へのアクセス向上が見込まれる	神戸市役所 西神ニュータウン(山麓バイパス利用：47分 神戸2号線、神戸線利用：36分)
		鉄道や河川等により一体的発展が阻害されている地区を解消する	-
拠点開発プロジェクト、地域連携プロジェクト、大規模イベントを支援する		第4次神戸市基本計画に位置づけあり	
IC等からのアクセスが向上する主要な観光地が存在する		神戸市役所 神戸市立農業公園(ワイン城)(山麓バイパス利用：52分 神戸2号線、神戸線利用：41分)	
新規整備の公共公益施設へ直結する道路である	新規整備の公共公益施設へ直結する道路である	-	
	三次医療施設へのアクセス向上が見込まれる	西神ニュータウン 神戸市立中央市民病院(中央区港島)(山麓バイパス利用：56分 神戸2号線、神戸線利用：38分)	
	並行区間等に死傷事故率が500件/億台キロ以上である区間が存する場合において、交通量の減少により、当該区間の安全性の向上が期待できる	-	
3. 安全	災害への備え	対象区間が、都道府県地域防災計画、緊急輸送道路ネットワーク計画又は地震対策緊急整備事業計画に位置づけがある、又は地震防災緊急事業五ヶ年計画に位置づけのある路線(以下「緊急輸送道路」という)として位置づけあり	兵庫県地域防災計画に緊急輸送路の整備すべき路線として指定
		緊急輸送道路が通行止になった場合に大幅な迂回を強いられる区間の代替路線を形成する	-
4. 環境	地球環境の保全	並行する高速ネットワークの代替路線として機能する	新神戸トンネル有料道路
		対象道路の整備により削減される自動車からのCO2排出量	阪神都市圏におけるCO2排出削減量：21,381t/年
	生活環境の改善・保全	並行区間等における自動車からのNO2排出削減率	並行区間(須磨区戸政町4～須磨区白川上側地：神戸明石線、神戸加古川姫路線、高倉白川線、神戸明石宝塚線) NO2排出削減量：14.2t/年、削減率：21%
		並行区間等における自動車からのSPM排出削減率	並行区間(須磨区戸政町4～須磨区白川上側地：神戸明石線、神戸加古川姫路線、高倉白川線、神戸明石宝塚線) SPM排出削減量：1.3t/年、削減率：20%
		並行区間等で騒音レベルが夜間要請限度を超過している区間について、新たに要請限度を下回ることが期待される区間がある	-
その他、環境や景観上の効果が期待される	-		
5. その他	他のプロジェクトとの関係	他機関との連携プログラムに位置づけられている	-
		その他、対象地域や事業に固有の事情等、以上の項目に属さない効果が見込まれる	-

- ・効果が認められる評価項目は を に変更
- ・印の評価項目については定量的評価の結果を記載

## 費用便益分析の結果

路線名	事業名	延長	事業種別	現拡・B Pの別
神戸市道高速道路2号線	神戸市道高速道路2号線	L = 9 . 5 K m	地域高規格	B P

計画交通量 (台/日)	車線数	事業主体
1,500 ~ 29,600	4	阪神高速道路公団

## 費用

	改築費	維持修繕費	合計
基準年	平成15年度		
単純合計	3,028億円	933億円	3,961億円
うち残事業分	163億円	271億円	434億円
基準年における 現在価値 (C)	3,842億円	432億円	4,274億円
うち残事業分	149億円	115億円	263億円

便 益

	走行時間 短縮便益	走行費用 短縮便益	交通事故 減少便益	合 計
基 準 年	平成 1 5 年度			
供 用 年	平成 2 0 年度			
単年便益 (初年便益)	389億円	12億円	5億円	406億円
基準年における 現在価値 (B)	8,136億円	236億円	99億円	8,471億円
うち残事業分	1,432億円	92億円	49億円	1,573億円

結 果

費用便益比 ( B / C )	2.0
費用便益比 ( B / C )	6.0

注) 費用及び便益の合計は、表示桁数の関係で計算値と一致しないことがある。

## 交通状況の変化

事業名： 神戸市道高速道路2号線(神戸山手線)

(事業全体)

(推計時点 H22年)

			整備なし(A)	整備あり(B)	
①新設・改築道路 [神戸山手線] : 9.5 Km	走行台キロ	[万台km/日]	0	22	
	走行台時	[万台分/日]	0	22	
	走行時間費用	[億円/年]	0	57	
②主な 周辺道路 神戸市 : 924.9 Km	走行台キロ	[万台km/日]	1,748	1,732	
	走行台時	[万台分/日]	3,660	3,563	
	走行時間費用	[億円/年]	9,626	9,382	
③その他道路合計 : 3690.4 Km		走行時間費用	[億円/年]	59,926	59,721

			走行時間費用 整備なし(A)	走行時間費用 整備あり(B)	走行時間 短縮便益
合計 : 4624.8 Km	走行時間短縮便益	[億円/年]	69,553	69,159	394

※四捨五入の関係で合計値が合わない場合がある。

## 交通状況の変化

事業名： 神戸市道高速道路2号線(神戸山手線)

(残事業)

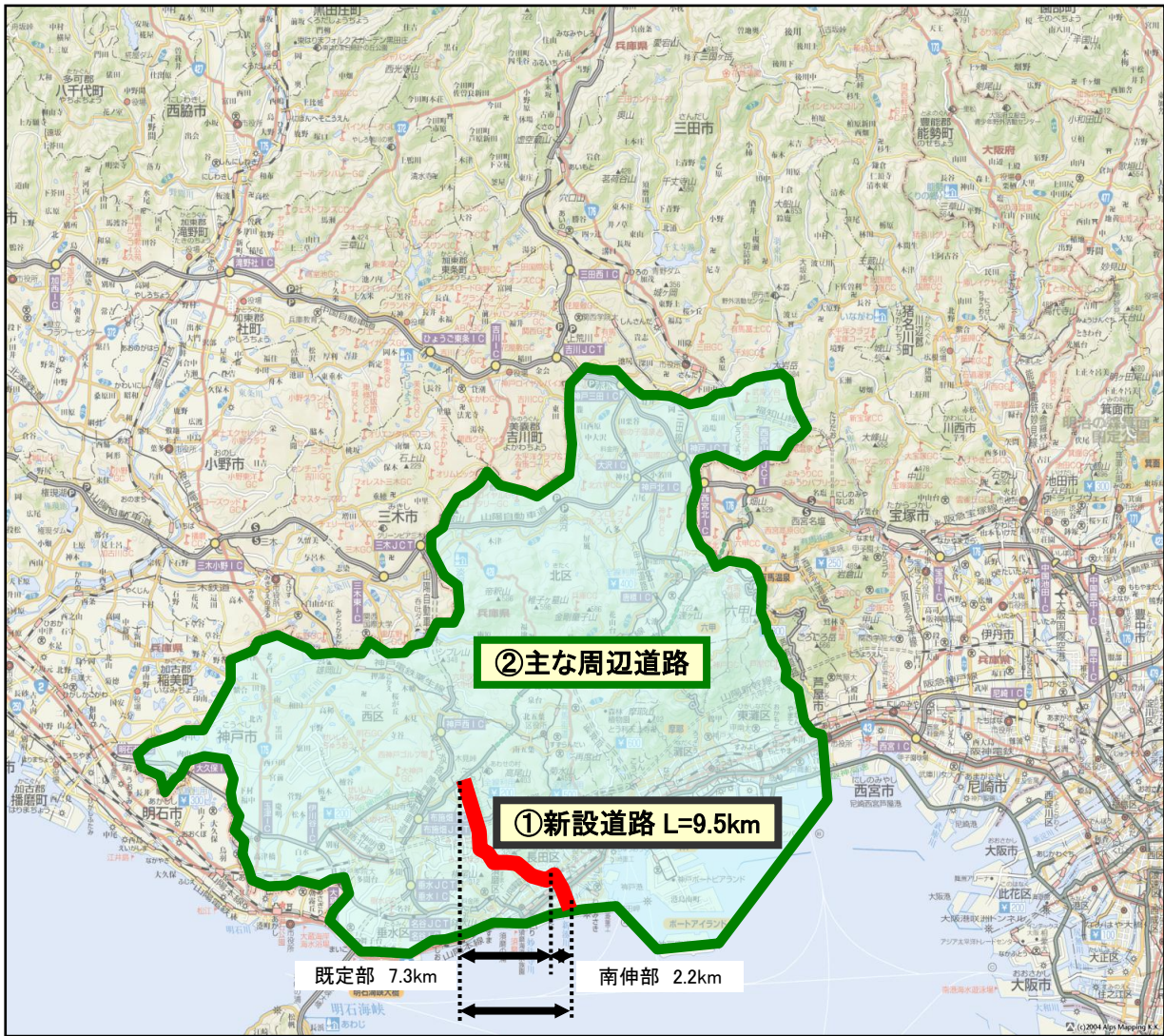
(推計時点 H22年)

			整備なし(A)	整備あり(B)
①新設・改築道路 [神戸山手線] :9.5Km(残事業2.2Km)	走行台キロ	[万台km/日]	11	22
	走行台時	[万台分/日]	11	22
	走行時間費用	[億円/年]	29	57
②主な 周辺道路 神戸市 : 924.9 Km	走行台キロ	[万台km/日]	1,743	1,732
	走行台時	[万台分/日]	3,610	3,563
	走行時間費用	[億円/年]	9,497	9,382
③その他道路合計 : 3697.7 Km		走行時間費用 [億円/年]	59,716	59,721

			走行時間費用 整備なし(A)	走行時間費用 整備あり(B)	走行時間 短縮便益
合計 : 4624.8 Km	走行時間短縮便益	[億円/年]	69,242	69,159	83

※四捨五入の関係で合計値が合わない場合がある。

事業名： 神戸市道高速道路2号線(神戸山手線)



## 費用便益分析に関する条件の設定

事業名：神戸市道高速道路2号線

(1)

項目		チェック欄	
算出マニュアル	費用便益分析マニュアル (平成15年8月 国土交通省 道路局 都市・地域整備局)		
	その他		
分析の基本的事項	分析対象期間	40年間	
	社会的割引率	4%	
	基準年次	平成15年	
交通流推計	交通流の推計時点	1時点のみ推計	(H22)
		複数時点での推計	
	推計の状況	整備の有無それぞれで交通流を推計	
		整備の有無のいずれかのみ推計	有 無
	推計に用いたOD表	道路交通センサスをベースとした自動車OD表 (三段階推定法)	(H11センサス)
		パーソントリップ調査をベースとした自動車OD表 (四段階推定法)	
		その他( )	
	開発交通量の考慮	無	
		有	
		有の場合のみ	考慮した開発交通量(トリップ数) ( )台トリップ/日 考慮した理由を記載
	配分交通量の推計手法	Q - V式を用いた配分	
		転換率式を用いた配分	
均衡配分(リンクパフォーマンス関数を用いた配分)			
簡易手法			
簡易手法の場合		小規模事業である 山間部海岸部で併行道路が少ない その他( )	
速度設定の考え方	その他の( )		
	各回の配分終了時の速度を交通量でウェイト付けして設定		
	採用理由を記載 交通量が、交通容量(Qmax ~ Qmin)以上の路線、交通容量(Qmin ~ Qmax)の路線、等が混在した配分結果となっているため、費用便益算出においては、速度差の生ずる「加重平均速度」を用いた。		
	最終配分の速度 採用理由を記載		
その他( )			





費用の現在価値算定表

維持修繕費の単価単価の算出(消費税相当額含む)

箇所名:神戸市道高速道路2号線(事業全体)

採用単価の根拠 阪神高速道路公団実績値より設定

単価(億円)	延長(km)	単価(億円)
	L = 9.5 Km	21.44

年次	年度	割引率	事業費(億円)		維持修繕費(億円)	
			単価(億円)	現在価値	単価(億円)	現在価値
-30年目	S 48	3.2434	6.65	21.57	0.00	0.00
-29年目	S 49	3.1187	8.61	26.85	0.00	0.00
-28年目	S 50	2.9987	14.06	42.16	0.00	0.00
-27年目	S 51	2.8834	3.08	8.88	0.00	0.00
-26年目	S 52	2.7725	1.50	4.16	0.00	0.00
-25年目	S 53	2.6658	8.50	22.66	0.00	0.00
-24年目	S 54	2.5633	1.43	3.67	0.00	0.00
-23年目	S 55	2.4647	5.80	14.30	0.00	0.00
-22年目	S 56	2.3699	3.88	9.20	0.00	0.00
-21年目	S 57	2.2788	4.15	9.46	0.00	0.00
-20年目	S 58	2.1911	0.96	2.10	0.00	0.00
-19年目	S 59	2.1068	36.00	75.84	0.00	0.00
-18年目	S 60	2.0258	4.43	8.97	0.00	0.00
-17年目	S 61	1.9479	33.13	64.53	0.00	0.00
-16年目	S 62	1.8730	38.05	71.27	0.00	0.00
-15年目	S 63	1.8009	30.16	54.32	0.00	0.00
-14年目	H 1	1.7317	31.09	53.84	0.00	0.00
-13年目	H 2	1.6651	40.78	67.90	0.00	0.00
-12年目	H 3	1.6010	65.24	104.45	0.00	0.00
-11年目	H 4	1.5395	135.28	208.26	0.00	0.00
-10年目	H 5	1.4802	59.85	88.59	0.00	0.00
-9年目	H 6	1.4233	143.34	204.02	0.00	0.00
-8年目	H 7	1.3686	152.59	208.83	0.00	0.00
-7年目	H 8	1.3159	138.15	181.79	0.00	0.00
-6年目	H 9	1.2653	187.83	237.66	0.00	0.00
-5年目	H 10	1.2167	312.10	379.73	0.00	0.00
-4年目	H 11	1.1699	294.16	344.14	0.00	0.00
-3年目	H 12	1.1249	234.14	263.38	0.00	0.00
-2年目	H 13	1.0816	353.60	382.45	0.00	0.00
-1年目	H 14	1.0400	286.18	297.63	0.00	0.00
部分供用開始	H 15	1.0000	230.53	230.53	16.45	16.45
1年目	H 16	0.9615	45.72	43.96	14.62	14.06
2年目	H 17	0.9246	50.44	46.64	14.66	13.55
3年目	H 18	0.8890	35.00	31.12	14.66	13.03
4年目	H 19	0.8548	31.59	27.00	14.66	12.53
供用開始年次	H 20	0.8219	0.00	0.00	21.44	17.62
1年目	H 21	0.7903	0.00	0.00	21.44	16.94
2年目	H 22	0.7599	0.00	0.00	21.44	16.29
3年目	H 23	0.7307	0.00	0.00	21.44	15.67
4年目	H 24	0.7026	0.00	0.00	21.44	15.06
5年目	H 25	0.6756	0.00	0.00	21.44	14.48
6年目	H 26	0.6496	0.00	0.00	21.44	13.93
7年目	H 27	0.6246	0.00	0.00	21.44	13.39
8年目	H 28	0.6006	0.00	0.00	21.44	12.88
9年目	H 29	0.5775	0.00	0.00	21.44	12.38
10年目	H 30	0.5553	0.00	0.00	21.44	11.91
11年目	H 31	0.5339	0.00	0.00	21.44	11.45
12年目	H 32	0.5134	0.00	0.00	21.44	11.01
13年目	H 33	0.4936	0.00	0.00	21.44	10.58
14年目	H 34	0.4746	0.00	0.00	21.44	10.18
15年目	H 35	0.4564	0.00	0.00	21.44	9.79
16年目	H 36	0.4388	0.00	0.00	21.44	9.41
17年目	H 37	0.4220	0.00	0.00	21.44	9.05
18年目	H 38	0.4057	0.00	0.00	21.44	8.70
19年目	H 39	0.3901	0.00	0.00	21.44	8.36
20年目	H 40	0.3751	0.00	0.00	21.44	8.04
21年目	H 41	0.3607	0.00	0.00	21.44	7.73
22年目	H 42	0.3468	0.00	0.00	21.44	7.44
23年目	H 43	0.3335	0.00	0.00	21.44	7.15
24年目	H 44	0.3207	0.00	0.00	21.44	6.88
25年目	H 45	0.3083	0.00	0.00	21.44	6.61
26年目	H 46	0.2965	0.00	0.00	21.44	6.36
27年目	H 47	0.2851	0.00	0.00	21.44	6.11
28年目	H 48	0.2741	0.00	0.00	21.44	5.88
29年目	H 49	0.2636	0.00	0.00	21.44	5.65
30年目	H 50	0.2534	0.00	0.00	21.44	5.43
31年目	H 51	0.2437	0.00	0.00	21.44	5.22
32年目	H 52	0.2343	0.00	0.00	21.44	5.02
33年目	H 53	0.2253	0.00	0.00	21.44	4.83
34年目	H 54	0.2166	0.00	0.00	21.44	4.64
35年目	H 55	0.2083	0.00	0.00	21.44	4.47
36年目	H 56	0.2003	0.00	0.00	21.44	4.29
37年目	H 57	0.1926	0.00	0.00	21.44	4.13
38年目	H 58	0.1852	0.00	0.00	21.44	3.97
39年目	H 59	0.1780	0.00	0.00	21.44	3.82
合計			3028.00	3841.86	932.65	432.37
単純事業費計			3028.00		932.65	

## 費用の現在価値算定表

維持修繕費の単純単価の算出(消費税相当額含む)

採用単価の根拠 阪神高速道路公団実績値より設定

箇所名: 神戸市道高速道路2号線(残事業)

単価(億円)	延長(km)	単純単価(億円)
	L = 2.2 Km	6.78

年次	年度 H15	割引率 4%	事業費(億円)		維持修繕費(億円)	
			単純単価	現在価値	単純単価	現在価値
-16年目	H 4	1.5395		0.00	0.00	0.00
-15年目	H 5	1.4802		0.00	0.00	0.00
-14年目	H 6	1.4233		0.00	0.00	0.00
-13年目	H 7	1.3686		0.00	0.00	0.00
-12年目	H 8	1.3159		0.00	0.00	0.00
-11年目	H 9	1.2653		0.00	0.00	0.00
-10年目	H 10	1.2167		0.00	0.00	0.00
-9年目	H 11	1.1699		0.00	0.00	0.00
-8年目	H 12	1.1249		0.00	0.00	0.00
-7年目	H 13	1.0816		0.00	0.00	0.00
-6年目	H 14	1.0400		0.00	0.00	0.00
-5年目	H 15	1.0000		0.00	0.00	0.00
-4年目	H 16	0.9615	45.72	43.96	0.00	0.00
-3年目	H 17	0.9246	50.44	46.64	0.00	0.00
-2年目	H 18	0.8890	35.00	31.12	0.00	0.00
-1年目	H 19	0.8548	31.59	27.00	0.00	0.00
供用開始年次	H 20	0.8219	0.00	0.00	6.78	5.57
1年目	H 21	0.7903	0.00	0.00	6.78	5.36
2年目	H 22	0.7599	0.00	0.00	6.78	5.15
3年目	H 23	0.7307	0.00	0.00	6.78	4.95
4年目	H 24	0.7026	0.00	0.00	6.78	4.76
5年目	H 25	0.6756	0.00	0.00	6.78	4.58
6年目	H 26	0.6496	0.00	0.00	6.78	4.40
7年目	H 27	0.6246	0.00	0.00	6.78	4.23
8年目	H 28	0.6006	0.00	0.00	6.78	4.07
9年目	H 29	0.5775	0.00	0.00	6.78	3.92
10年目	H 30	0.5553	0.00	0.00	6.78	3.76
11年目	H 31	0.5339	0.00	0.00	6.78	3.62
12年目	H 32	0.5134	0.00	0.00	6.78	3.48
13年目	H 33	0.4936	0.00	0.00	6.78	3.35
14年目	H 34	0.4746	0.00	0.00	6.78	3.22
15年目	H 35	0.4564	0.00	0.00	6.78	3.09
16年目	H 36	0.4388	0.00	0.00	6.78	2.98
17年目	H 37	0.4220	0.00	0.00	6.78	2.86
18年目	H 38	0.4057	0.00	0.00	6.78	2.75
19年目	H 39	0.3901	0.00	0.00	6.78	2.64
20年目	H 40	0.3751	0.00	0.00	6.78	2.54
21年目	H 41	0.3607	0.00	0.00	6.78	2.45
22年目	H 42	0.3468	0.00	0.00	6.78	2.35
23年目	H 43	0.3335	0.00	0.00	6.78	2.26
24年目	H 44	0.3207	0.00	0.00	6.78	2.17
25年目	H 45	0.3083	0.00	0.00	6.78	2.09
26年目	H 46	0.2965	0.00	0.00	6.78	2.01
27年目	H 47	0.2851	0.00	0.00	6.78	1.93
28年目	H 48	0.2741	0.00	0.00	6.78	1.86
29年目	H 49	0.2636	0.00	0.00	6.78	1.79
30年目	H 50	0.2534	0.00	0.00	6.78	1.72
31年目	H 51	0.2437	0.00	0.00	6.78	1.65
32年目	H 52	0.2343	0.00	0.00	6.78	1.59
33年目	H 53	0.2253	0.00	0.00	6.78	1.53
34年目	H 54	0.2166	0.00	0.00	6.78	1.47
35年目	H 55	0.2083	0.00	0.00	6.78	1.41
36年目	H 56	0.2003	0.00	0.00	6.78	1.36
37年目	H 57	0.1926	0.00	0.00	6.78	1.31
38年目	H 58	0.1852	0.00	0.00	6.78	1.26
39年目	H 59	0.1780	0.00	0.00	6.78	1.21
合計			162.75	148.72	271.20	114.70

単純事業費計	162.75	271.20
--------	--------	--------

## 走行時間短縮便益の現在価値算定表

箇所名: 神戸市道高速道路2号線(事業全体)

年次	年度 (基準年) H15	総走行台数の年次別伸び率 (近畿臨海ノック)			割引率 4% (A)	走行時間短縮便益(億円)						走行経費減少便益(億円)						事故損出費用(億円)		合計 (億円)	
		乗用車類	貨物車類	全車		乗用車	バス	小型貨物	普通貨物	計	現在価値 ×(A)	乗用車	バス	小型貨物	普通貨物	計	現在価値 (A)×	現在価値 ×(A)	費用合計 (-)	現在価値 割引率4%	
																					乗用車
部分供用開始	H 15	1.01157	0.99653	1.00642	1.0000	170.56	26.88	36.77	62.91	297.12	297.12	4.30	0.20	1.21	0.65	6.36	6.36	2.23	2.23	305.71	305.71
1年目	H 16	1.01144	0.99652	1.00637	0.9615	172.51	27.19	36.64	62.69	299.03	287.52	4.35	0.20	1.21	0.65	6.41	6.16	2.24	2.15	307.68	295.83
2年目	H 17	1.01131	0.99651	1.00633	0.9246	174.46	27.50	36.51	62.47	300.94	278.25	4.40	0.20	1.21	0.65	6.46	5.97	2.25	2.08	309.65	286.30
3年目	H 18	1.01118	0.99650	1.00629	0.8890	176.41	27.81	36.38	62.25	302.85	269.23	4.45	0.20	1.21	0.65	6.51	5.79	2.26	2.01	311.62	277.03
4年目	H 19	1.01106	0.99648	1.00626	0.8548	178.36	28.12	36.25	62.03	304.76	260.51	4.50	0.20	1.21	0.65	6.56	5.61	2.27	1.94	313.59	268.06
供用開始年次	H 20	1.01094	0.99647	1.00622	0.8219	237.86	34.24	45.10	71.48	388.68	319.46	7.71	0.34	2.10	1.75	11.90	9.78	5.11	4.20	405.69	333.44
1年目	H 21	1.01082	0.99646	1.00618	0.7903	240.43	34.61	44.94	71.23	391.21	309.17	7.79	0.34	2.09	1.74	11.96	9.45	5.14	4.06	408.31	322.68
2年目	H 22	1.01070	0.99645	1.00614	0.7599	243.00	34.98	44.78	70.98	393.74	299.20	7.87	0.34	2.08	1.73	12.02	9.13	5.17	3.93	410.93	312.26
3年目	H 23	1.00584	0.99795	1.00334	0.7307	244.42	35.18	44.69	70.83	395.12	288.71	7.92	0.34	2.08	1.73	12.07	8.82	5.19	3.79	412.38	301.32
4年目	H 24	1.00581	0.99795	1.00333	0.7026	245.84	35.38	44.60	70.68	396.50	278.58	7.97	0.34	2.08	1.73	12.12	8.52	5.21	3.66	413.83	290.76
5年目	H 25	1.00577	0.99795	1.00332	0.6756	247.26	35.58	44.51	70.54	397.89	268.81	8.02	0.34	2.08	1.73	12.17	8.22	5.23	3.53	415.29	280.56
6年目	H 26	1.00574	0.99794	1.00331	0.6496	248.68	35.78	44.42	70.39	399.27	259.37	8.07	0.34	2.08	1.73	12.22	7.94	5.25	3.41	416.74	270.72
7年目	H 27	1.00571	0.99794	1.00330	0.6246	250.10	35.98	44.33	70.24	400.65	250.25	8.12	0.34	2.08	1.73	12.27	7.66	5.27	3.29	418.19	261.20
8年目	H 28	1.00568	0.99793	1.00329	0.6006	251.52	36.18	44.24	70.09	402.03	241.46	8.17	0.34	2.08	1.73	12.32	7.40	5.29	3.18	419.64	252.04
9年目	H 29	1.00564	0.99793	1.00327	0.5775	252.94	36.38	44.15	69.94	403.41	232.97	8.22	0.34	2.08	1.73	12.37	7.14	5.31	3.07	421.09	243.18
10年目	H 30	1.00561	0.99792	1.00326	0.5553	254.36	36.58	44.06	69.79	404.79	224.78	8.27	0.34	2.08	1.73	12.42	6.90	5.33	2.96	422.54	234.64
11年目	H 31	1.00558	0.99792	1.00325	0.5339	255.78	36.78	43.97	69.64	406.17	216.85	8.32	0.34	2.08	1.73	12.47	6.66	5.35	2.86	423.99	226.37
12年目	H 32	1.00555	0.99792	1.00324	0.5134	257.20	36.98	43.88	69.50	407.56	209.24	8.37	0.34	2.08	1.73	12.52	6.43	5.37	2.76	425.45	218.43
13年目	H 33	1.00058	0.99561	0.99909	0.4936	257.35	37.00	43.69	69.19	407.23	201.01	8.37	0.34	2.07	1.72	12.50	6.17	5.37	2.65	425.10	209.83
14年目	H 34	1.00058	0.99559	0.99909	0.4746	257.50	37.02	43.50	68.88	406.90	193.11	8.37	0.34	2.06	1.71	12.48	5.92	5.37	2.55	424.75	201.58
15年目	H 35	1.00058	0.99557	0.99909	0.4564	257.65	37.04	43.31	68.57	406.57	185.56	8.37	0.34	2.05	1.70	12.46	5.69	5.37	2.45	424.40	193.70
16年目	H 36	1.00058	0.99555	0.99909	0.4388	257.80	37.06	43.12	68.26	406.24	178.26	8.37	0.34	2.04	1.69	12.44	5.46	5.37	2.36	424.05	186.08
17年目	H 37	1.00058	0.99553	0.99909	0.4220	257.95	37.08	42.93	67.95	405.91	171.29	8.37	0.34	2.03	1.68	12.42	5.24	5.37	2.27	423.70	178.80
18年目	H 38	1.00058	0.99551	0.99909	0.4057	258.10	37.10	42.74	67.64	405.58	164.54	8.37	0.34	2.02	1.67	12.40	5.03	5.37	2.18	423.35	171.75
19年目	H 39	1.00058	0.99549	0.99908	0.3901	258.25	37.12	42.55	67.33	405.25	158.09	8.37	0.34	2.01	1.66	12.38	4.83	5.37	2.09	423.00	165.01
20年目	H 40	1.00058	0.99547	0.99908	0.3751	258.40	37.14	42.36	67.02	404.92	151.89	8.37	0.34	2.00	1.65	12.36	4.64	5.37	2.01	422.65	158.54
21年目	H 41	1.00058	0.99545	0.99908	0.3607	258.55	37.16	42.17	66.72	404.60	145.94	8.37	0.34	1.99	1.64	12.34	4.45	5.37	1.94	422.31	152.33
22年目	H 42	1.00058	0.99543	0.99908	0.3468	258.70	37.18	41.98	66.42	404.28	140.20	8.37	0.34	1.98	1.63	12.32	4.27	5.37	1.86	421.97	146.33
23年目	H 43	0.99657	0.99525	0.99619	0.3335	257.81	37.05	41.78	66.10	402.74	134.31	8.34	0.34	1.97	1.62	12.27	4.09	5.35	1.78	420.36	140.18
24年目	H 44	0.99656	0.99522	0.99617	0.3207	256.92	36.92	41.58	65.78	401.20	128.66	8.31	0.34	1.96	1.61	12.22	3.92	5.33	1.71	418.75	134.29
25年目	H 45	0.99655	0.99520	0.99616	0.3083	256.03	36.79	41.38	65.46	399.66	123.22	8.28	0.34	1.95	1.60	12.17	3.75	5.31	1.64	417.14	128.61
26年目	H 46	0.99654	0.99518	0.99614	0.2965	255.14	36.66	41.18	65.14	398.12	118.04	8.25	0.34	1.94	1.59	12.12	3.59	5.29	1.57	415.53	123.20
27年目	H 47	0.99652	0.99515	0.99613	0.2851	254.25	36.53	40.98	64.82	396.58	113.06	8.22	0.34	1.93	1.58	12.07	3.44	5.27	1.50	413.92	118.00
28年目	H 48	0.99651	0.99513	0.99611	0.2741	253.36	36.40	40.78	64.50	395.04	108.28	8.19	0.34	1.92	1.57	12.02	3.29	5.25	1.44	412.31	113.01
29年目	H 49	0.99650	0.99511	0.99610	0.2636	252.47	36.27	40.58	64.18	393.50	103.73	8.16	0.34	1.91	1.56	11.97	3.16	5.23	1.38	410.70	108.27
30年目	H 50	0.99649	0.99508	0.99608	0.2534	251.58	36.14	40.38	63.86	391.96	99.32	8.13	0.34	1.90	1.55	11.92	3.02	5.21	1.32	409.09	103.66
31年目	H 51	0.99647	0.99506	0.99607	0.2437	250.69	36.01	40.18	63.54	390.42	95.15	8.10	0.34	1.89	1.54	11.87	2.89	5.19	1.26	407.48	99.30
32年目	H 52	0.99646	0.99503	0.99605	0.2343	249.80	35.88	39.98	63.22	388.88	91.11	8.07	0.34	1.88	1.53	11.82	2.77	5.17	1.21	405.87	95.09
33年目	H 53	0.99640	0.99500	0.99602	0.2253	248.91	35.74	39.79	62.90	387.34	87.14	8.04	0.34	1.88	1.53	11.79	2.66	5.15	1.16	404.45	91.13
34年目	H 54	0.99598	0.99781	0.99651	0.2166	247.80	35.60	39.60	62.94	386.14	83.64	8.01	0.34	1.88	1.53	11.76	2.55	5.13	1.11	403.03	87.30
35年目	H 55	0.99596	0.99780	0.99649	0.2083	246.80	35.46	39.71	62.80	384.77	80.15	7.98	0.34	1.88	1.53	11.73	2.44	5.11	1.06	401.61	83.65
36年目	H 56	0.99595	0.99780	0.99648	0.2003	245.80	35.32	39.62	62.66	383.40	76.80	7.95	0.34	1.88	1.53	11.70	2.34	5.09	1.02	400.19	80.16
37年目	H 57	0.99593	0.99779	0.99647	0.1926	244.80	35.18	39.53	62.52	382.03	73.58	7.92	0.34	1.88	1.53	11.67	2.25	5.07	0.98	398.77	76.81
38年目	H 58	0.99592	0.99779	0.99646	0.1852	243.80	35.04	39.44	62.38	380.66	70.50	7.89	0.34	1.88	1.53	11.64	2.16	5.05	0.94	397.35	73.60
39年目	H 59	0.99590	0.99778	0.99644	0.1780	242.80	34.90	39.35	62.24	379.29	67.51	7.86	0.34	1.88	1.53	11.61	2.07	5.03	0.90	395.93	70.48
合計						10,940.59	1,584.92	1,874.71	2,990.88	17,391.10	8,135.74	348.22	14.60	85.78	68.98	517.58	236.03	221.40	99.45	18,130.08	8,471.22

走行時間短縮便益の現在価値算定表

箇所名: 神戸市道高速道路2号線(残事業)

年次	年度 (基準年) H15	総走行台数の年次別伸び率 (近畿臨海ノック)			割引率 4% (A)	走行時間短縮便益(億円)						走行経費減少便益(億円)						事故損出費用(億円)		合計 (億円)	
		乗用車類	貨物車類	全車		乗用車	バス	小型貨物	普通貨物	計	現在価値 ×(A)	乗用車	バス	小型貨物	普通貨物	計	現在価値 (A) ×	現在価値 ×(A)	費用合計 ( ~ )	現在価値 割引率4%	
																					乗用車
供用開始年次	H 20	1.01094	0.99647	1.00622	0.8219	57.55	5.81	8.98	9.67	82.01	67.40	3.16	0.14	0.87	1.08	5.25	4.31	2.83	2.33	90.09	74.04
1年目	H 21	1.01082	0.99646	1.00618	0.7903	58.17	5.87	8.95	9.64	82.63	65.30	3.19	0.14	0.87	1.08	5.28	4.17	2.85	2.25	90.76	71.72
2年目	H 22	1.01070	0.99645	1.00614	0.7599	58.79	5.93	8.92	9.61	83.25	63.26	3.22	0.14	0.87	1.08	5.31	4.04	2.87	2.18	91.43	69.48
3年目	H 23	1.00584	0.99795	1.00334	0.7307	59.13	5.96	8.90	9.59	83.58	61.07	3.24	0.14	0.87	1.08	5.33	3.89	2.88	2.10	91.79	67.06
4年目	H 24	1.00581	0.99795	1.00333	0.7026	59.47	5.99	8.88	9.57	83.91	58.96	3.26	0.14	0.87	1.08	5.35	3.76	2.89	2.03	92.15	64.75
5年目	H 25	1.00577	0.99795	1.00332	0.6756	59.81	6.02	8.86	9.55	84.24	56.91	3.28	0.14	0.87	1.08	5.37	3.63	2.90	1.96	92.51	62.50
6年目	H 26	1.00574	0.99794	1.00331	0.6496	60.15	6.05	8.84	9.53	84.57	54.94	3.30	0.14	0.87	1.08	5.39	3.50	2.91	1.89	92.87	60.33
7年目	H 27	1.00571	0.99794	1.00330	0.6246	60.49	6.08	8.82	9.51	84.90	53.03	3.32	0.14	0.87	1.08	5.41	3.38	2.92	1.82	93.23	58.23
8年目	H 28	1.00568	0.99793	1.00329	0.6006	60.83	6.11	8.80	9.49	85.23	51.19	3.34	0.14	0.87	1.08	5.43	3.26	2.93	1.76	93.59	56.21
9年目	H 29	1.00564	0.99793	1.00327	0.5775	61.17	6.14	8.78	9.47	85.56	49.41	3.36	0.14	0.87	1.08	5.45	3.15	2.94	1.70	93.95	54.26
10年目	H 30	1.00561	0.99792	1.00326	0.5553	61.51	6.17	8.76	9.45	85.89	47.69	3.38	0.14	0.87	1.08	5.47	3.04	2.95	1.64	94.31	52.37
11年目	H 31	1.00558	0.99792	1.00325	0.5339	61.85	6.20	8.74	9.43	86.22	46.03	3.40	0.14	0.87	1.08	5.49	2.93	2.96	1.58	94.67	50.54
12年目	H 32	1.00555	0.99792	1.00324	0.5134	62.19	6.23	8.72	9.41	86.55	44.43	3.42	0.14	0.87	1.08	5.51	2.83	2.97	1.52	95.03	48.78
13年目	H 33	1.00058	0.99561	0.99909	0.4936	62.23	6.23	8.68	9.37	86.51	42.70	3.42	0.14	0.87	1.08	5.51	2.72	2.97	1.47	94.99	46.89
14年目	H 34	1.00058	0.99559	0.99909	0.4746	62.27	6.23	8.64	9.33	86.47	41.04	3.42	0.14	0.87	1.08	5.51	2.62	2.97	1.41	94.95	45.07
15年目	H 35	1.00058	0.99557	0.99909	0.4564	62.31	6.23	8.60	9.29	86.43	39.45	3.42	0.14	0.87	1.08	5.51	2.51	2.97	1.36	94.91	43.32
16年目	H 36	1.00058	0.99555	0.99909	0.4388	62.35	6.23	8.56	9.25	86.39	37.91	3.42	0.14	0.87	1.08	5.51	2.42	2.97	1.30	94.87	41.63
17年目	H 37	1.00058	0.99553	0.99909	0.4220	62.39	6.23	8.52	9.21	86.35	36.44	3.42	0.14	0.87	1.08	5.51	2.33	2.97	1.25	94.83	40.02
18年目	H 38	1.00058	0.99551	0.99909	0.4057	62.43	6.23	8.48	9.17	86.31	35.02	3.42	0.14	0.87	1.08	5.51	2.24	2.97	1.20	94.79	38.46
19年目	H 39	1.00058	0.99549	0.99908	0.3901	62.47	6.23	8.44	9.13	86.27	33.65	3.42	0.14	0.87	1.08	5.51	2.15	2.97	1.16	94.75	36.96
20年目	H 40	1.00058	0.99547	0.99908	0.3751	62.51	6.23	8.40	9.09	86.23	32.34	3.42	0.14	0.87	1.08	5.51	2.07	2.97	1.11	94.71	35.52
21年目	H 41	1.00058	0.99545	0.99908	0.3607	62.55	6.23	8.36	9.05	86.19	31.09	3.42	0.14	0.87	1.08	5.51	1.99	2.97	1.07	94.67	34.15
22年目	H 42	1.00058	0.99543	0.99908	0.3468	62.59	6.23	8.32	9.01	86.15	29.88	3.42	0.14	0.87	1.08	5.51	1.91	2.97	1.03	94.63	32.82
23年目	H 43	0.99657	0.99525	0.99619	0.3335	62.38	6.21	8.28	8.97	85.84	28.63	3.41	0.14	0.87	1.07	5.49	1.83	2.96	0.99	94.29	31.45
24年目	H 44	0.99656	0.99522	0.99617	0.3207	62.17	6.19	8.24	8.93	85.53	27.43	3.40	0.14	0.87	1.06	5.47	1.75	2.95	0.95	93.95	30.13
25年目	H 45	0.99655	0.99520	0.99616	0.3083	61.96	6.17	8.20	8.89	85.22	26.27	3.39	0.14	0.87	1.05	5.45	1.68	2.94	0.91	93.61	28.86
26年目	H 46	0.99654	0.99518	0.99614	0.2965	61.75	6.15	8.16	8.85	84.91	25.18	3.38	0.14	0.87	1.04	5.43	1.61	2.93	0.87	93.27	27.66
27年目	H 47	0.99652	0.99515	0.99613	0.2851	61.54	6.13	8.12	8.81	84.60	24.12	3.37	0.14	0.87	1.03	5.41	1.54	2.92	0.83	92.93	26.49
28年目	H 48	0.99651	0.99513	0.99611	0.2741	61.33	6.11	8.08	8.77	84.29	23.10	3.36	0.14	0.87	1.02	5.39	1.48	2.91	0.80	92.59	25.38
29年目	H 49	0.99650	0.99511	0.99610	0.2636	61.12	6.09	8.04	8.73	83.98	22.14	3.35	0.14	0.87	1.02	5.38	1.42	2.90	0.76	92.26	24.32
30年目	H 50	0.99649	0.99508	0.99608	0.2534	60.91	6.07	8.00	8.69	83.67	21.20	3.34	0.14	0.87	1.01	5.36	1.36	2.89	0.73	91.92	23.29
31年目	H 51	0.99647	0.99506	0.99607	0.2437	60.69	6.05	7.96	8.65	83.35	20.31	3.33	0.14	0.87	1.01	5.35	1.30	2.88	0.70	91.58	22.31
32年目	H 52	0.99646	0.99503	0.99605	0.2343	60.48	6.03	7.92	8.61	83.04	19.46	3.32	0.14	0.87	1.00	5.33	1.25	2.87	0.67	91.24	21.38
33年目	H 53	0.99600	0.99781	0.99652	0.2253	60.24	6.01	7.90	8.59	82.74	18.64	3.31	0.14	0.87	1.00	5.32	1.20	2.86	0.64	90.92	20.48
34年目	H 54	0.99598	0.99781	0.99651	0.2166	60.00	5.99	7.88	8.57	82.44	17.86	3.30	0.14	0.87	1.00	5.31	1.15	2.85	0.62	90.60	19.63
35年目	H 55	0.99596	0.99780	0.99649	0.2083	59.76	5.97	7.86	8.55	82.14	17.11	3.29	0.14	0.87	1.00	5.30	1.10	2.84	0.59	90.28	18.80
36年目	H 56	0.99595	0.99780	0.99648	0.2003	59.52	5.95	7.84	8.53	81.84	16.39	3.28	0.14	0.87	1.00	5.29	1.06	2.83	0.57	89.96	18.02
37年目	H 57	0.99593	0.99779	0.99647	0.1926	59.28	5.93	7.82	8.51	81.54	15.70	3.27	0.14	0.87	1.00	5.28	1.02	2.82	0.54	89.64	17.26
38年目	H 58	0.99592	0.99779	0.99646	0.1852	59.04	5.91	7.80	8.49	81.24	15.05	3.26	0.14	0.87	1.00	5.27	0.98	2.81	0.52	89.32	16.55
39年目	H 59	0.99590	0.99778	0.99644	0.1780	58.80	5.89	7.78	8.47	80.94	14.41	3.25	0.14	0.87	1.00	5.26	0.94	2.80	0.50	89.00	15.85
合計						2,436.18	243.71	335.83	363.43	3,379.15	1,432.14	133.68	5.60	34.80	42.15	216.23	91.52	116.46	49.31	3,711.84	1,572.97