

データ概要

歩道併設橋梁におけるH8～H17年の車両転落事故データ150件のうち、データの内容が確定した55件のデータを使用し、以下の整理分析を行った。

過失度合
運転者の過失度合

事故発生概要

- 地整別発生件数
- 架設年別発生件数
- 年別発生件数
- 月別発生件数
- 道路種別別発生件数

ITARDA事故データからの分析

- 事故類型別発生件数
- 1当車種別発生件数
- スリップの有無別発生件数
- 年別死傷者数
- 年別死者数
- 法令違反別発生件数
- 飲酒運転別発生件数
- 過失度合別発生件数

道路構造等からの分析

- 橋梁延長別発生件数
- 車線数別発生件数
- 設計速度別発生件数
- 規制速度別発生件数
- 交通量別発生件数
- 平面線形別発生件数
- 縦断勾配別発生件数
- 防護柵設置形式別発生件数
- 防護柵材質別発生件数
- 歩道幅員別発生件数
- 歩道形式別発生件数
- 縁石高別発生件数
- 縁石高と1当車種のクロス集計

全国データとの比較

- 月別発生件数の比較
- 地整等別の橋梁数の比較
- 橋梁延長別の比較
- 道路種別と橋梁延長別の比較

過失度合

運転者の過失度合

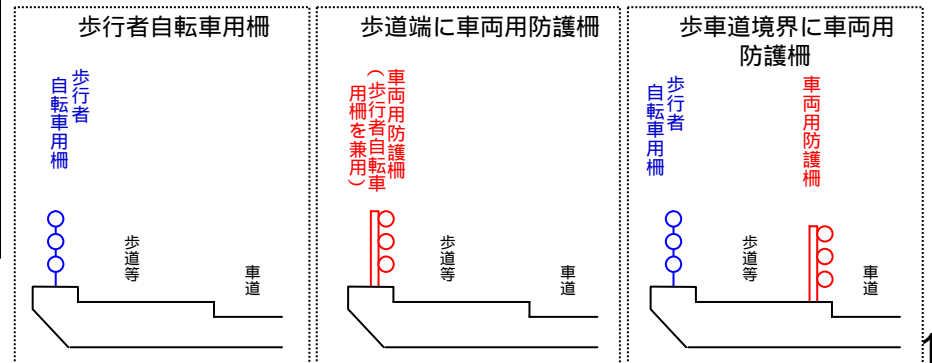
過失度合	設置形式	スリップ		合計
		有	無	
軽過失		13	16	29(件)
		1	0	1(件)
		0	2	2(件)
	計	14	18	32(件)
重過失		0	18	18(件)
		0	3	3(件)
		0	0	0(件)
	計	0	21	21(件)
合計		13	34	47(件)
		1	3	4(件)
		0	2	2(件)
	計	14(件)	39(件)	53(件)

55件中、2件は防護柵設置形式が「不明」のため除外

「軽過失」かつ「スリップ無」の18件については運転者の過失度が低いと思われる。そこで、全データと過失度の低いグループに分け、整理分析を行った。

「設置形式について」

- 歩道端に歩行者自転車用柵
- 歩道端に歩行者自転車用柵を兼用した車両用防護柵
- 歩車道境界に車両用防護柵かつ歩道端に歩行者自転車用柵

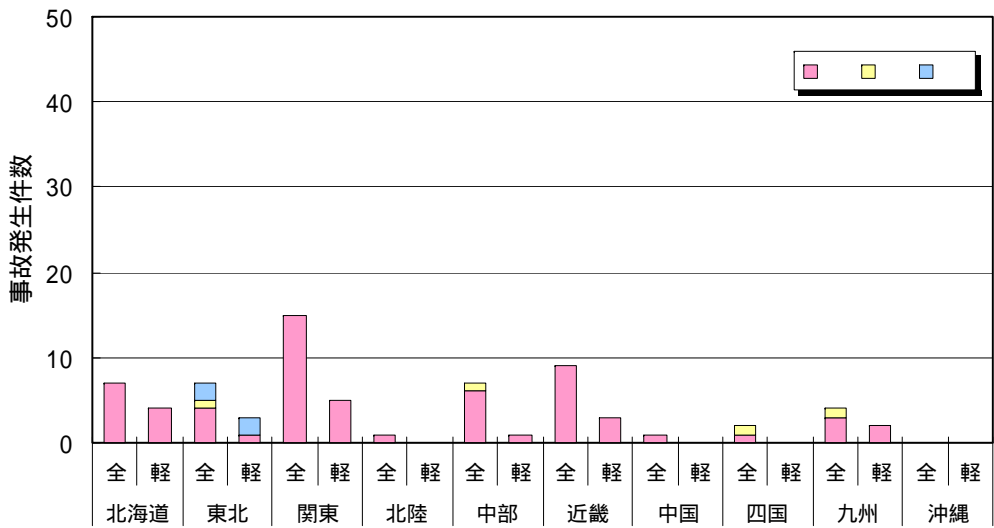


事故発生概要

地整別発生件数

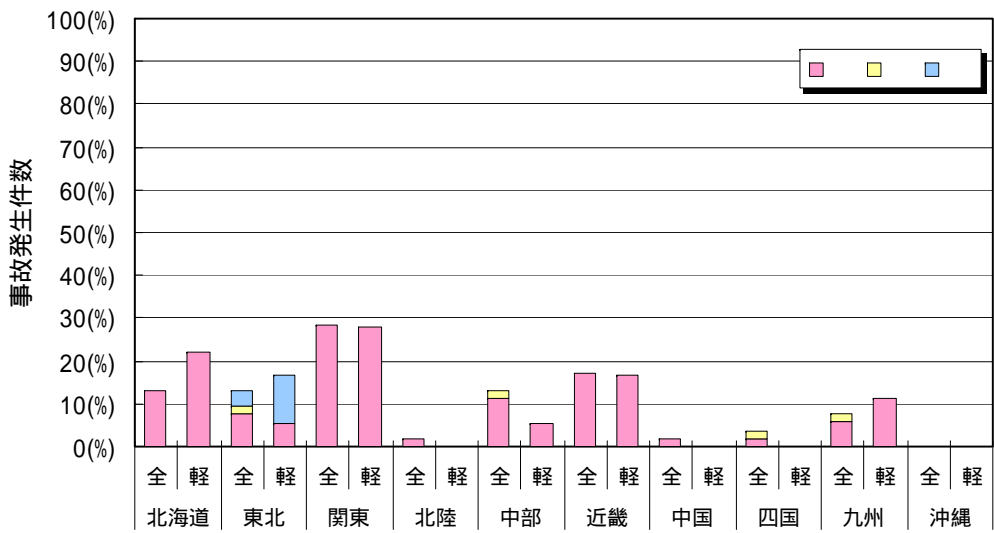
地方整備局等	設置形式	全データ		軽過失andスリップ無	
		事故件数	割合	事故件数	割合
北海道		7	13.2(%)	4	22.2(%)
		0	0.0(%)	0	0.0(%)
		0	0.0(%)	0	0.0(%)
	計	7	13.2(%)	4	22.2(%)
東北		4	7.5(%)	1	5.6(%)
		1	1.9(%)	0	0.0(%)
		2	3.8(%)	2	11.1(%)
	計	7	13.2(%)	3	16.7(%)
関東		15	28.3(%)	5	27.8(%)
		0	0.0(%)	0	0.0(%)
		0	0.0(%)	0	0.0(%)
	計	15	28.3(%)	5	27.8(%)
北陸		1	1.9(%)	0	0.0(%)
		0	0.0(%)	0	0.0(%)
		0	0.0(%)	0	0.0(%)
	計	1	1.9(%)	0	0.0(%)
中部		6	11.3(%)	1	5.6(%)
		1	1.9(%)	0	0.0(%)
		0	0.0(%)	0	0.0(%)
	計	7	13.2(%)	1	5.6(%)
近畿		9	17.0(%)	3	16.7(%)
		0	0.0(%)	0	0.0(%)
		0	0.0(%)	0	0.0(%)
	計	9	17.0(%)	3	16.7(%)
中国		1	1.9(%)	0	0.0(%)
		0	0.0(%)	0	0.0(%)
		0	0.0(%)	0	0.0(%)
	計	1	1.9(%)	0	0.0(%)
四国		1	1.9(%)	0	0.0(%)
		1	1.9(%)	0	0.0(%)
		0	0.0(%)	0	0.0(%)
	計	2	3.8(%)	0	0.0(%)
九州		3	5.7(%)	2	11.1(%)
		1	1.9(%)	0	0.0(%)
		0	0.0(%)	0	0.0(%)
	計	4	7.5(%)	2	11.1(%)
沖縄		0	0.0(%)	0	0.0(%)
		0	0.0(%)	0	0.0(%)
		0	0.0(%)	0	0.0(%)
	計	0	0.0(%)	0	0.0(%)
合計		47	88.7(%)	16	88.9(%)
		4	7.5(%)	0	0.0(%)
		2	3.8(%)	2	11.1(%)
	計	53(件)	100.0(%)	18(件)	100.0(%)

地整等別事故発生件数



55件中、2件は防護柵設置形式が「不明」のため除外

地整等別事故発生割合

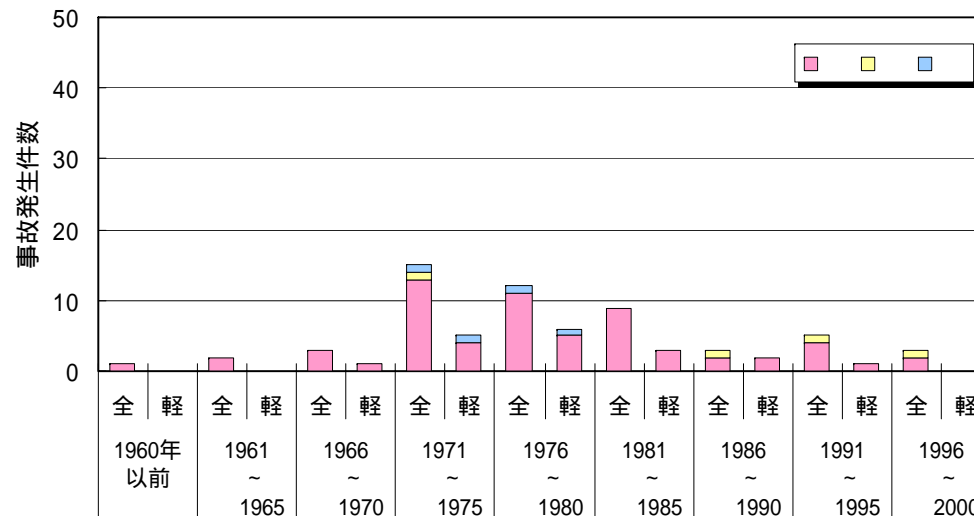


55件中、2件は防護柵設置形式が「不明」のため除外

架設年別発生件数

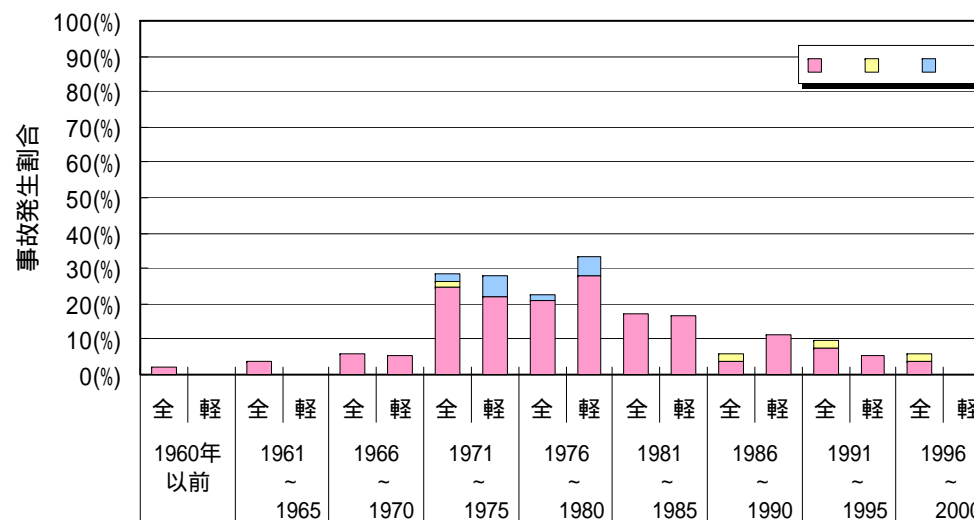
架設年	設置形式	全データ		軽過失andスリップ無	
		事故件数	割合	事故件数	割合
1960年以前		1	1.9	0	0
		0	0.0	0	0
	計	1	1.9	0	0
1961～1965		2	3.8	0	0
		0	0.0	0	0
	計	2	3.8	0	0
1966～1970		3	5.7	1	6
		0	0.0	0	0
	計	3	5.7	1	6
1971～1975		13	24.5	4	22.2
		1	1.9	0	0.0
	計	15	28.3	5	27.8
1976～1980		11	20.8	5	27.8
		0	0.0	0	0.0
	計	12	22.6	6	33.3
1981～1985		9	17.0	3	16.7
		0	0.0	0	0.0
	計	9	17.0	3	16.7
1986～1990		2	3.8	2	11.1
		1	1.9	0	0.0
	計	3	5.7	2	11.1
1991～1995		4	7.5	1	5.6
		1	1.9	0	0.0
	計	5	9.4	1	5.6
1996～2000		2	3.8	0	0
		1	1.9	0	0
	計	3	5.7	0	0
合計		47(件)	88.7(%)	16(件)	88.9(%)
		4(件)	7.5(%)	0(件)	0.0(%)
		2(件)	3.8(%)	2(件)	11.1(%)
	計	53(件)	100.0(%)	18(件)	100.0(%)

架設年別事故発生件数



55件中、2件は防護柵設置形式が「不明」のため除外

架設年別事故発生割合

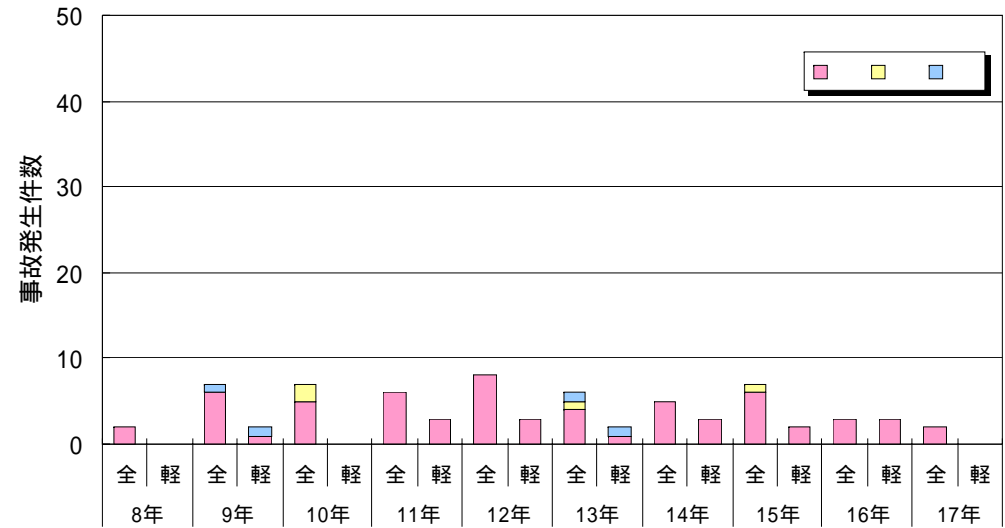


55件中、2件は防護柵設置形式が「不明」のため除外

年別発生件数

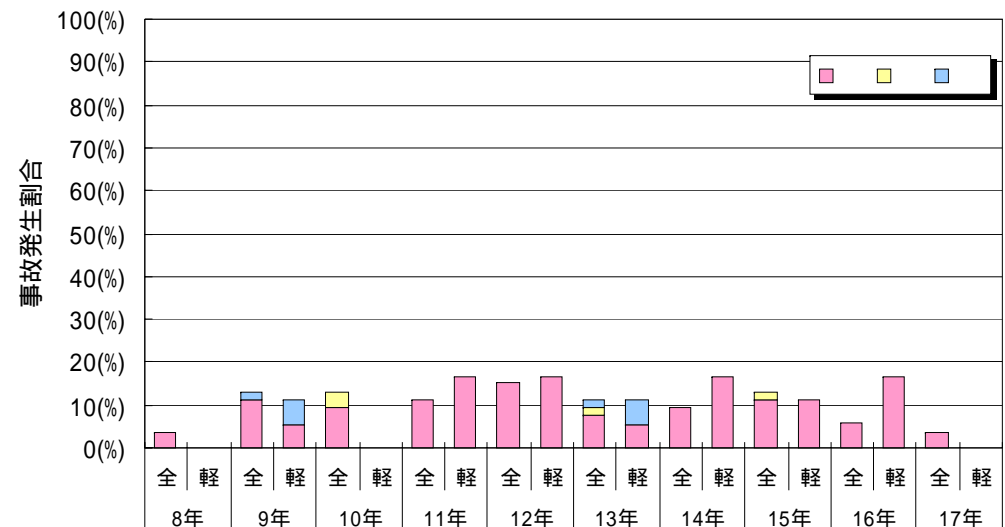
事故発生年	設置形式	全データ		軽過失andスリップ無	
		事故件数	割合	事故件数	割合
8年		2	3.8	0	0.0
		0	0.0	0	0.0
	計	2	3.8	0	0.0
9年		6	11.3	1	5.6
		0	0.0	0	0.0
	計	7	13.2	2	11.1
10年		5	9.4	0	0.0
		2	3.8	0	0.0
	計	7	13.2	0	0.0
11年		6	11.3	3	16.7
		0	0.0	0	0.0
	計	6	11.3	3	16.7
12年		8	15.1	3	16.7
		0	0.0	0	0.0
	計	8	15.1	3	16.7
13年		4	7.5	1	5.6
		1	1.9	0	0.0
	計	6	11.3	2	11.1
14年		5	9.4	3	16.7
		0	0.0	0	0.0
	計	5	9.4	3	16.7
15年		6	11.3	2	11.1
		1	1.9	0	0.0
	計	7	13.2	2	11.1
16年		3	5.7	3	16.7
		0	0.0	0	0.0
	計	3	5.7	3	16.7
17年		2	3.8	0	0.0
		0	0.0	0	0.0
	計	2	3.8	0	0.0
合計		47(件)	88.7	16(件)	30.2
		4(件)	7.5	0(件)	0.0
		2(件)	3.8	2(件)	3.8
	計	53(件)	100.0	18(件)	34.0

年別事故発生件数



55件中, 2件は防護柵設置形式が「不明」のため除外

年別事故発生割合

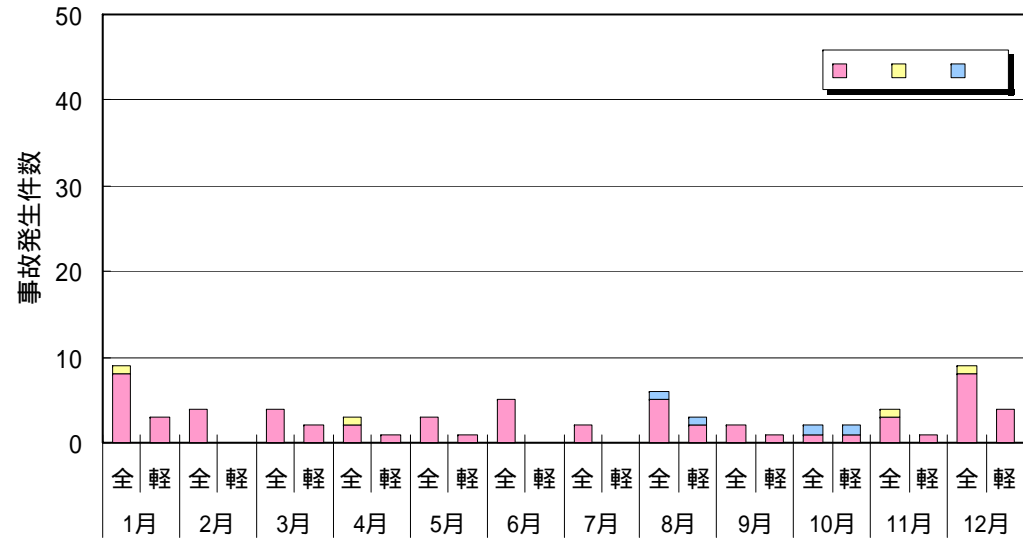


55件中, 2件は防護柵設置形式が「不明」のため除外

月別発生件数

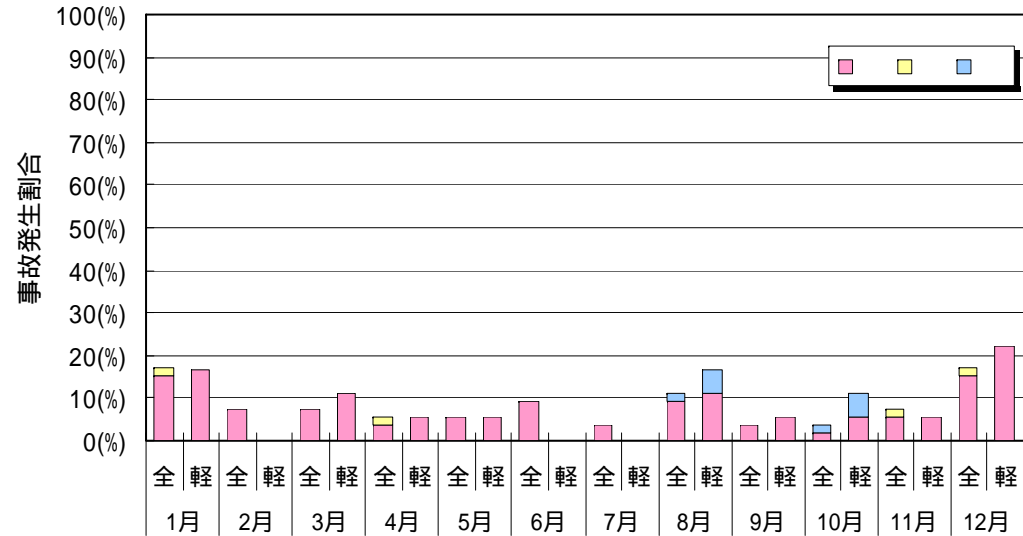
月	設置形式	全データ		軽過失andスリップ無	
		事故件数	割合	事故件数	割合
1月		8	15.1	3	16.7
		1	1.9	0	0.0
		0	0.0	0	0.0
	計	9	17.0	3	16.7
2月		4	7.5	0	0.0
		0	0.0	0	0.0
		0	0.0	0	0.0
	計	4	7.5	0	0.0
3月		4	7.5	2	11.1
		0	0.0	0	0.0
		0	0.0	0	0.0
	計	4	7.5	2	11.1
4月		2	3.8	1	5.6
		1	1.9	0	0.0
		0	0.0	0	0.0
	計	3	5.7	1	5.6
5月		3	5.7	1	5.6
		0	0.0	0	0.0
		0	0.0	0	0.0
	計	3	5.7	1	5.6
6月		5	9.4	0	0.0
		0	0.0	0	0.0
		0	0.0	0	0.0
	計	5	9.4	0	0.0
7月		2	3.8	0	0.0
		0	0.0	0	0.0
		0	0.0	0	0.0
	計	2	3.8	0	0.0
8月		5	9.4	2	11.1
		0	0.0	0	0.0
		1	1.9	1	5.6
	計	6	11.3	3	16.7
9月		2	3.8	1	5.6
		0	0.0	0	0.0
		0	0.0	0	0.0
	計	2	3.8	1	5.6
10月		1	1.9	1	5.6
		0	0.0	0	0.0
		1	1.9	1	5.6
	計	2	3.8	2	11.1
11月		3	5.7	1	5.6
		1	1.9	0	0.0
		0	0.0	0	0.0
	計	4	7.5	1	5.6
12月		8	15.1	4	22.2
		1	1.9	0	0.0
		0	0.0	0	0.0
	計	9	17.0	4	22.2
合計		47 (件)	88.7 (%)	16 (件)	88.9 (%)
		4 (件)	7.5 (%)	0 (件)	0.0 (%)
		2 (件)	3.8 (%)	2 (件)	11.1 (%)
	計	53 (件)	100.0 (%)	18 (件)	100.0 (%)

月別事故発生件数



55件中、2件は防護柵設置形式が「不明」のため除外

月別事故発生割合

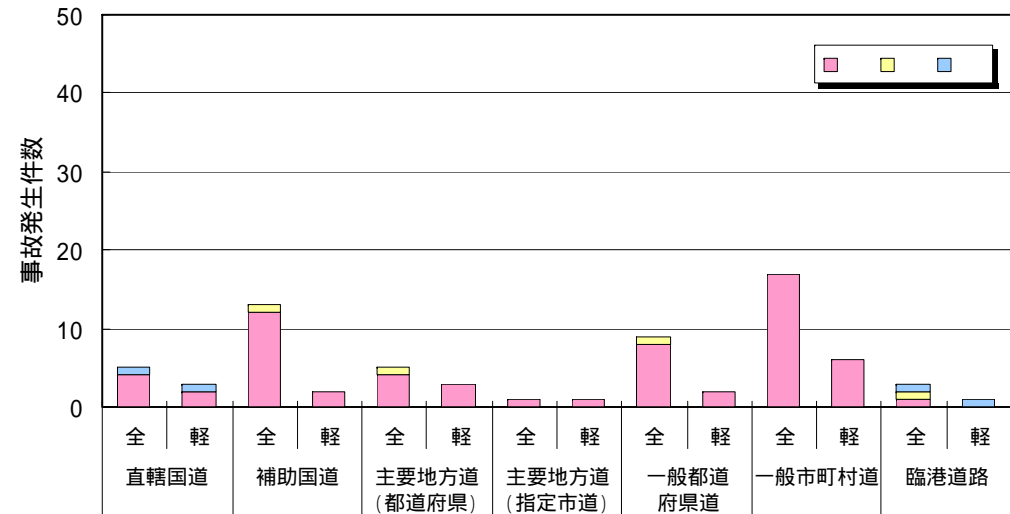


55件中、2件は防護柵設置形式が「不明」のため除外

道路種別別発生件数

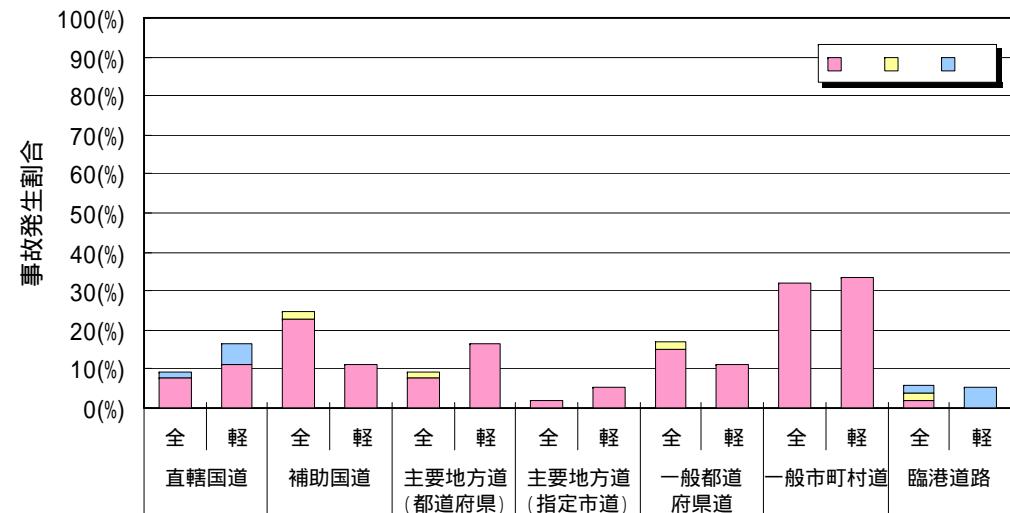
道路種別	設置形式	全データ		軽過失andスリップ無	
		事故数	割合	事故件数	割合
直轄国道		4	7.5	2	11.1
		0	0.0	0	0.0
		1	1.9	1	5.6
	計	5	9.4	3	16.7
補助国道		12	22.6	2	11.1
		1	1.9	0	0.0
		0	0.0	0	0.0
	計	13	24.5	2	11.1
主要地方道 (都道府県)		4	7.5	3	16.7
		1	1.9	0	0.0
		0	0.0	0	0.0
	計	5	9.4	3	16.7
主要地方道 (指定市道)		1	1.9	1	5.6
		0	0.0	0	0.0
		0	0.0	0	0.0
	計	1	1.9	1	5.6
一般都道府県道		8	15.1	2	11.1
		1	1.9	0	0.0
		0	0.0	0	0.0
	計	9	17.0	2	11.1
一般市町村道		17	32.1	6	33.3
		0	0.0	0	0.0
		0	0.0	0	0.0
	計	17	32.1	6	33.3
臨港道路		1	1.9	0	0.0
		1	1.9	0	0.0
		1	1.9	1	5.6
	計	3	5.7	1	5.6
合計		47(件)	88.7(%)	16(件)	88.9(%)
		4(件)	7.5(%)	0(件)	0.0(%)
		2(件)	3.8(%)	2(件)	11.1(%)
		計	53(件)	100.0(%)	18(件)

道路種別別事故発生件数



55件中、2件は防護柵設置形式が「不明」のため除外

道路種別別事故発生割合



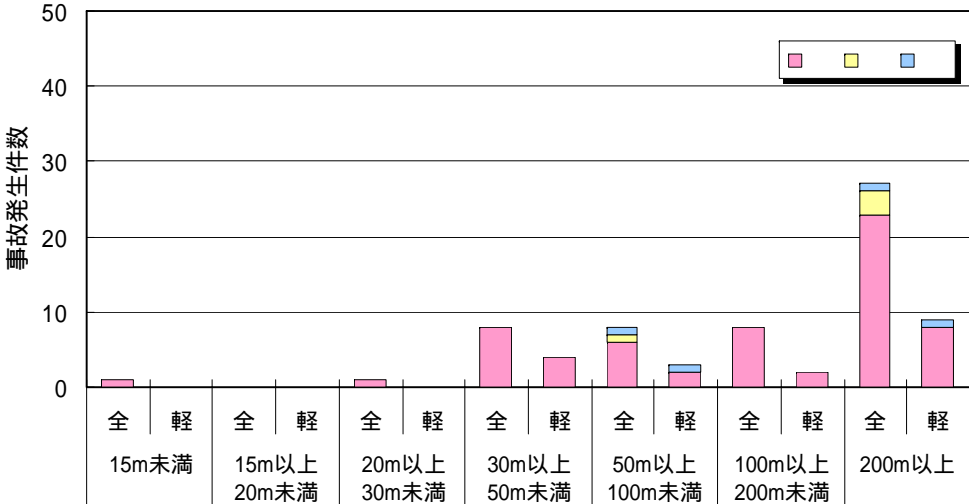
55件中、2件は防護柵設置形式が「不明」のため除外

道路構造等からの分析

橋梁延長別発生件数

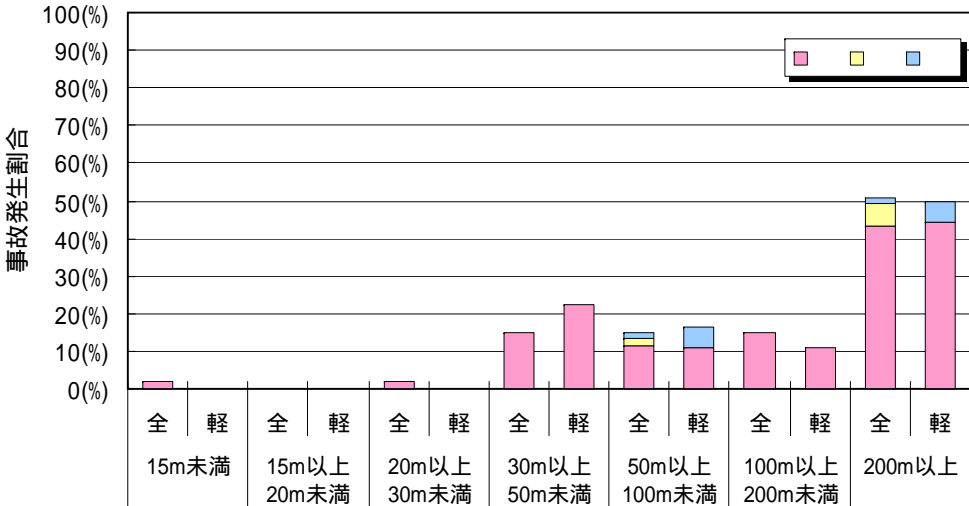
橋梁延長	設置形式	全データ		軽過失andスリップ無	
		事故件数	割合	事故件数	割合
15m未満		1	1.9	0	0.0
		0	0.0	0	0.0
	計	1	1.9	0	0.0
15m以上 20m未満		0	0.0	0	0.0
		0	0.0	0	0.0
	計	0	0.0	0	0.0
20m以上 30m未満		1	1.9	0	0.0
		0	0.0	0	0.0
	計	1	1.9	0	0.0
30m以上 50m未満		8	15.1	4	22.2
		0	0.0	0	0.0
	計	8	15.1	4	22.2
50m以上 100m未満		6	11.3	2	11.1
		1	1.9	0	0.0
	計	8	15.1	3	16.7
100m以上 200m未満		8	15.1	2	11.1
		0	0.0	0	0.0
	計	8	15.1	2	11.1
200m以上		23	43.4	8	44.4
		3	5.7	0	0.0
	計	27	50.9	9	50.0
合計		47(件)	88.7(%)	16(件)	88.9(%)
		4(件)	7.5(%)	0(件)	0.0(%)
		2(件)	3.8(%)	2(件)	11.1(%)
	計	53(件)	100.0(%)	18(件)	100.0(%)

橋梁延長別事故発生件数



55件中、2件は防護柵設置形式が「不明」のため除外

橋梁延長別事故発生割合

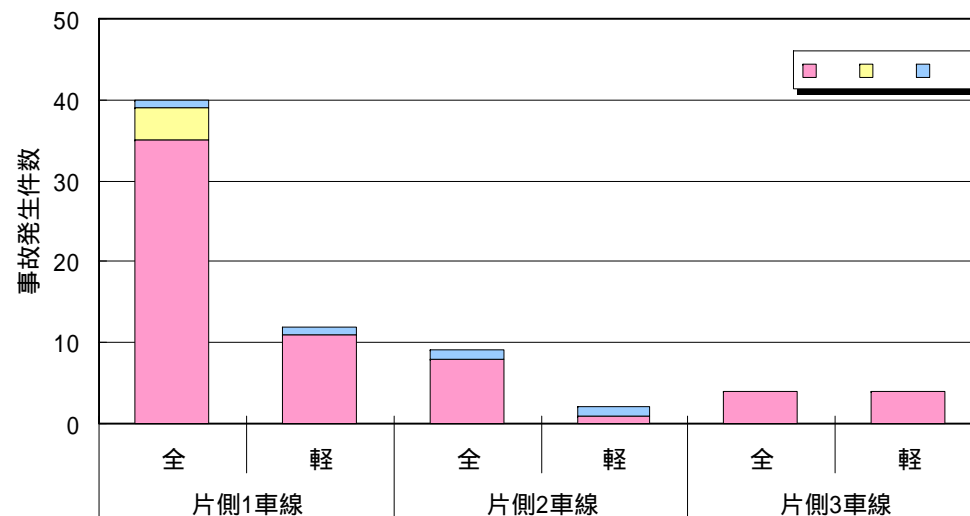


55件中、2件は防護柵設置形式が「不明」のため除外

車線数別発生件数

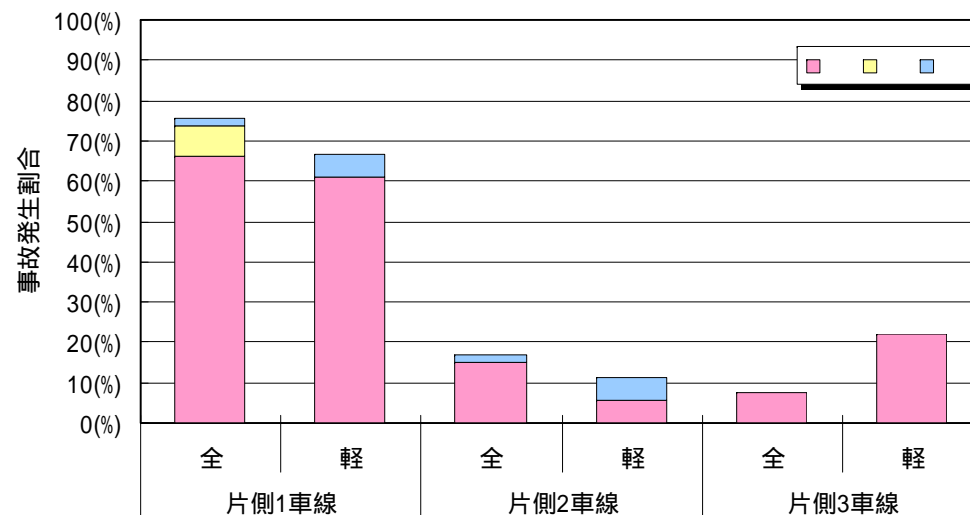
車線数	設置形式	全データ		軽過失andスリップ無	
		事故件数	割合	事故件数	割合
片側1車線		35	66.0	11	61.1
		4	7.5	0	0.0
		1	1.9	1	5.6
	計	40	75.5	12	66.7
片側2車線		8	15.1	1	5.6
		0	0.0	0	0.0
		1	1.9	1	5.6
	計	9	17.0	2	11.1
片側3車線		4	7.5	4	22.2
		0	0.0	0	0.0
		0	0.0	0	0.0
	計	4	7.5	4	22.2
合計		47(件)	88.7(%)	16(件)	88.9(%)
		4(件)	7.5(%)	0(件)	0.0(%)
		2(件)	3.8(%)	2(件)	11.1(%)
	計	53(件)	100.0(%)	18(件)	100.0(%)

車線数別事故発生件数



55件中、2件は防護柵設置形式が「不明」のため除外

車線数別事故発生割合

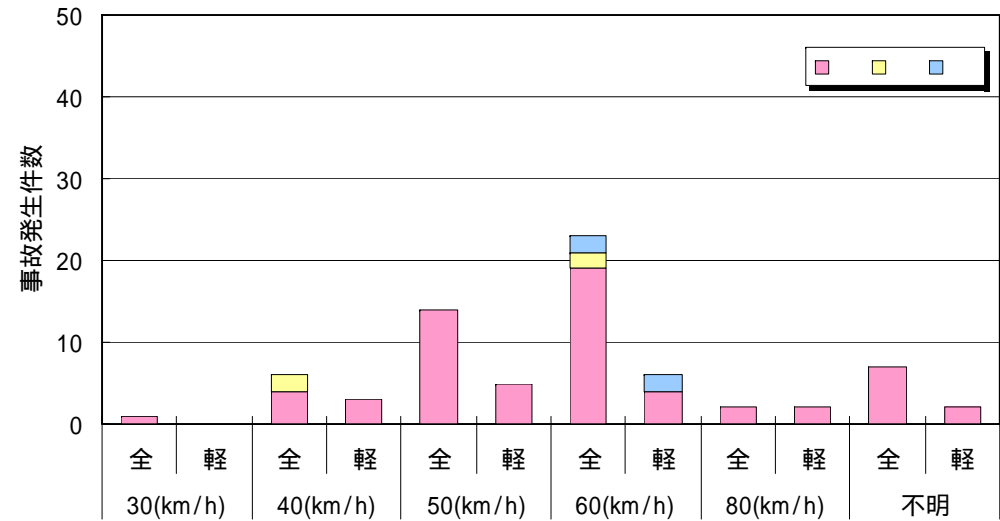


55件中、2件は防護柵設置形式が「不明」のため除外

設計速度別発生件数

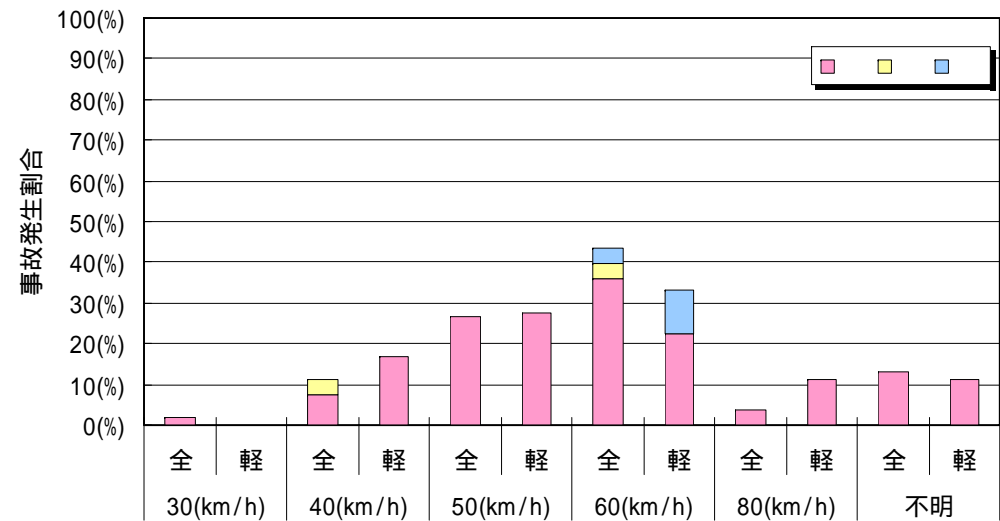
設計速度(km/h)	設置形式	全データ		軽過失andスリップ無	
		事故件数	割合	事故件数	割合
30(km/h)		1	1.9	0	0.0
		0	0.0	0	0.0
		0	0.0	0	0.0
	計	1	1.9	0	0.0
40(km/h)		4	7.5	3	16.7
		2	3.8	0	0.0
		0	0.0	0	0.0
	計	6	11.3	3	16.7
50(km/h)		14	26.4	5	27.8
		0	0.0	0	0.0
		0	0.0	0	0.0
	計	14	26.4	5	27.8
60(km/h)		19	35.8	4	22.2
		2	3.8	0	0.0
		2	3.8	2	11.1
	計	23	43.4	6	33.3
80(km/h)		2	3.8	2	11.1
		0	0.0	0	0.0
		0	0.0	0	0.0
	計	2	3.8	2	11.1
不明		7	13.2	2	11.1
		0	0.0	0	0.0
		0	0.0	0	0.0
	計	7	13.2	2	11.1
合計		47(件)	88.7(%)	16(件)	88.9(%)
		4(件)	7.5(%)	0(件)	0.0(%)
		2(件)	3.8(%)	2(件)	11.1(%)
	計	53(件)	100.0(%)	18(件)	100.0(%)

設計速度別事故発生件数



55件中、2件は防護柵設置形式が「不明」のため除外

設計速度別事故発生割合

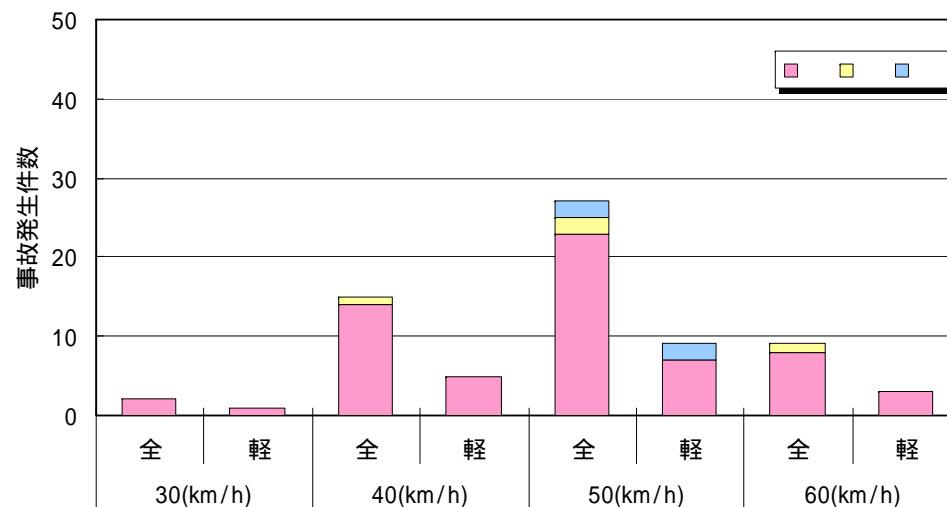


55件中、2件は防護柵設置形式が「不明」のため除外

規制速度別発生件数

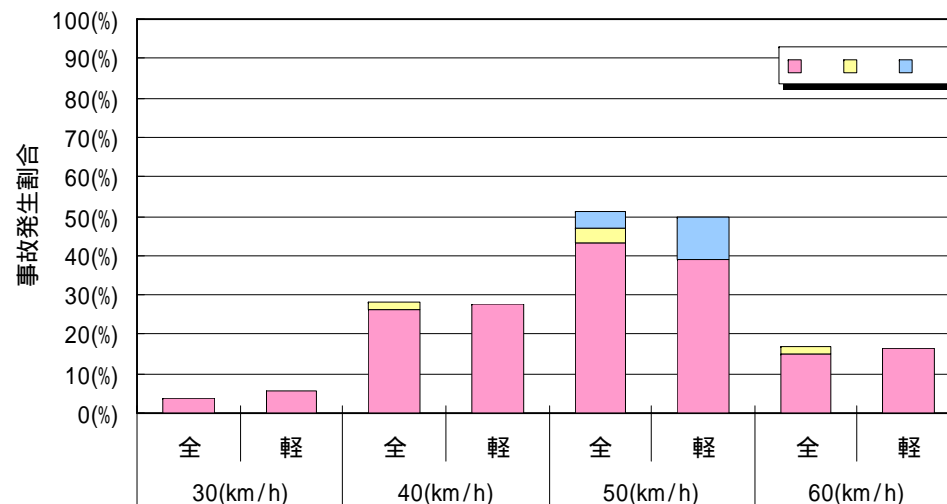
規制速度(km/h)	設置形式	全データ		軽過失andスリップ無	
		事故件数	割合	事故件数	割合
30(km/h)		2	3.8	1	5.6
		0	0.0	0	0.0
		0	0.0	0	0.0
	計	2	3.8	1	5.6
40(km/h)		14	26.4	5	27.8
		1	1.9	0	0.0
		0	0.0	0	0.0
	計	15	28.3	5	27.8
50(km/h)		23	43.4	7	38.9
		2	3.8	0	0.0
		2	3.8	2	11.1
	計	27	50.9	9	50.0
60(km/h)		8	15.1	3	16.7
		1	1.9	0	0.0
		0	0.0	0	0.0
	計	9	17.0	3	16.7
合計		47(件)	88.7(%)	16(件)	88.9(%)
		4(件)	7.5(%)	0(件)	0.0(%)
		2(件)	3.8(%)	2(件)	11.1(%)
	計	53(件)	100.0(%)	18(件)	100.0(%)

規制速度別事故発生件数



55件中、2件は防護柵設置形式が「不明」のため除外

規制速度別事故発生割合

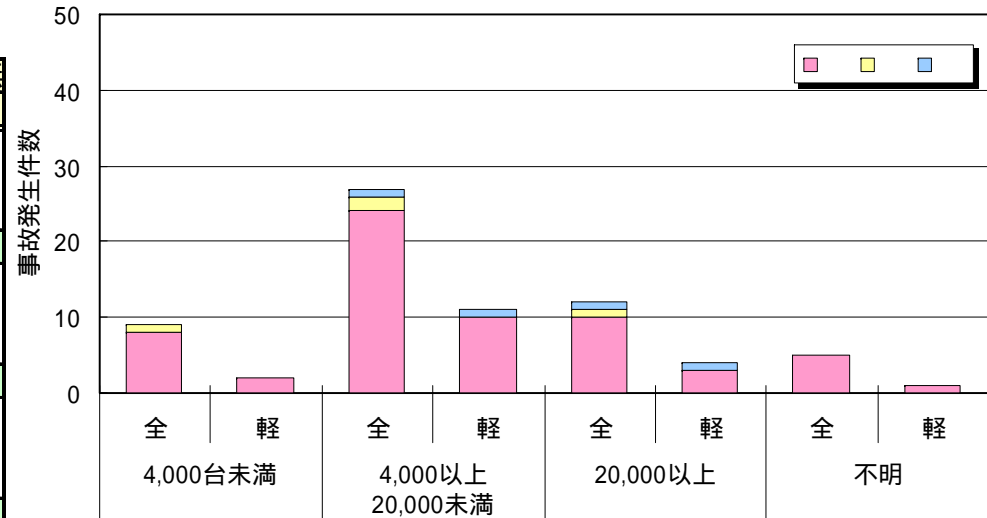


55件中、2件は防護柵設置形式が「不明」のため除外

交通量別発生件数

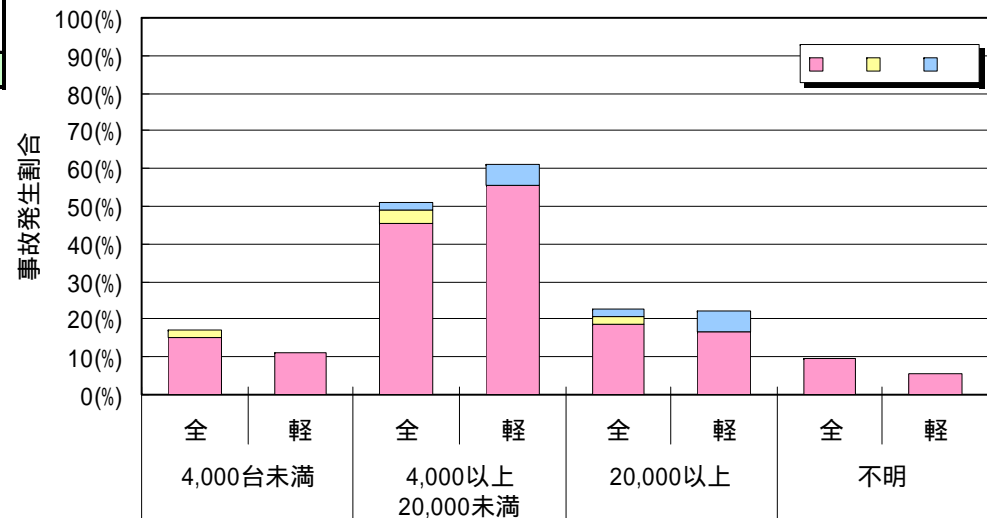
交通量(台/日)	設置形式	全データ		軽過失andスリップ無	
		事故件数	割合	事故件数	割合
4,000台未満		8	15.1	2	11.1
		1	1.9	0	0.0
		0	0.0	0	0.0
	計	9	17.0	2	11.1
4,000以上 20,000未満		24	45.3	10	55.6
		2	3.8	0	0.0
		1	1.9	1	5.6
	計	27	50.9	11	61.1
20,000以上		10	18.9	3	16.7
		1	1.9	0	0.0
		1	1.9	1	5.6
	計	12	22.6	4	22.2
不明		5	9.4	1	5.6
		0	0.0	0	0.0
		0	0.0	0	0.0
	計	5	9.4	1	5.6
合計		47(件)	88.7(%)	16(件)	88.9(%)
		4(件)	7.5(%)	0(件)	0.0(%)
		2(件)	3.8(%)	2(件)	11.1(%)
	計	53(件)	100.0(%)	18(件)	100.0(%)

交通量(台/日)別事故発生件数



55件中、2件は防護柵設置形式が「不明」のため除外

交通量(台/日)別事故発生割合

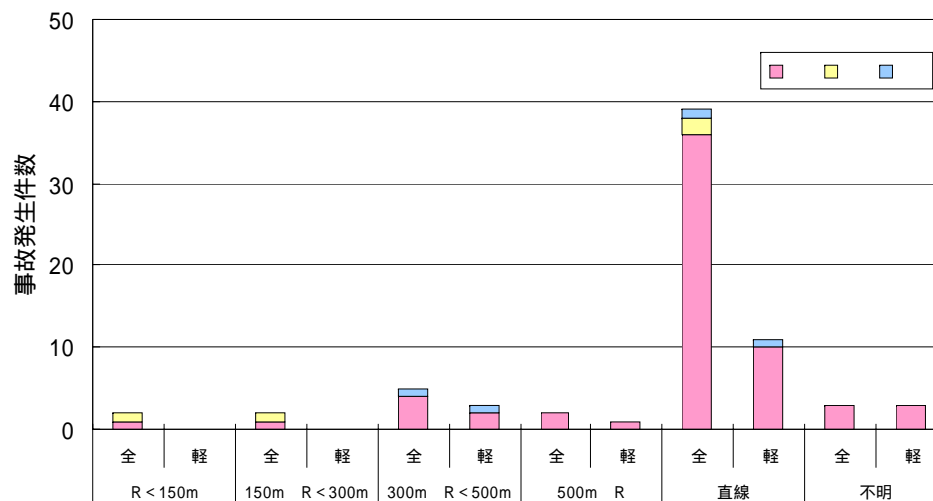


55件中、2件は防護柵設置形式が「不明」のため除外

平面線形別発生件数

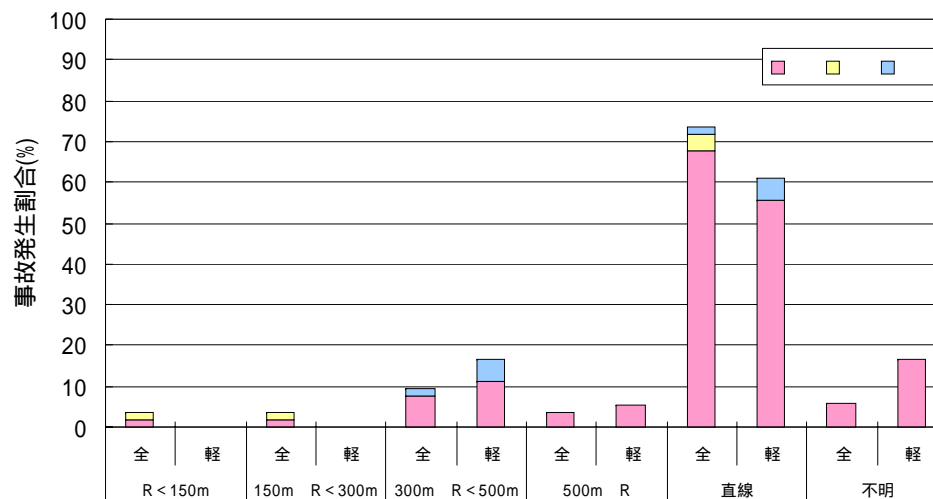
平面線形	設置形式	全データ		軽過失andスリップ無	
		事故件数	割合	事故件数	割合
R < 150m		1	1.9	0	0.0
		1	1.9	0	0.0
		0	0.0	0	0.0
計		2	3.8	0	0.0
150m R < 300m		1	1.9	0	0.0
		1	1.9	0	0.0
		0	0.0	0	0.0
計		2	3.8	0	0.0
300m R < 500m		4	7.5	2	11.1
		0	0.0	0	0.0
		1	1.9	1	5.6
計		5	9.4	3	16.7
500m R		2	3.8	1	5.6
		0	0.0	0	0.0
		0	0.0	0	0.0
計		2	3.8	1	5.6
直線		36	67.9	10	55.6
		2	3.8	0	0.0
		1	1.9	1	5.6
計		39	73.6	11	61.1
不明		3	5.7	3	16.7
		0	0.0	0	0.0
		0	0.0	0	0.0
計		3	5.7	3	16.7
合計		47(件)	88.7(%)	16(件)	88.9(%)
		4(件)	7.5(%)	0(件)	0.0(%)
		2(件)	3.8(%)	2(件)	11.1(%)
	計	53(件)	100.0(%)	18(件)	100.0(%)

平面線形別事故発生件数



55件中、2件は防護柵設置形式が「不明」のため除外

平面線形別事故発生割合

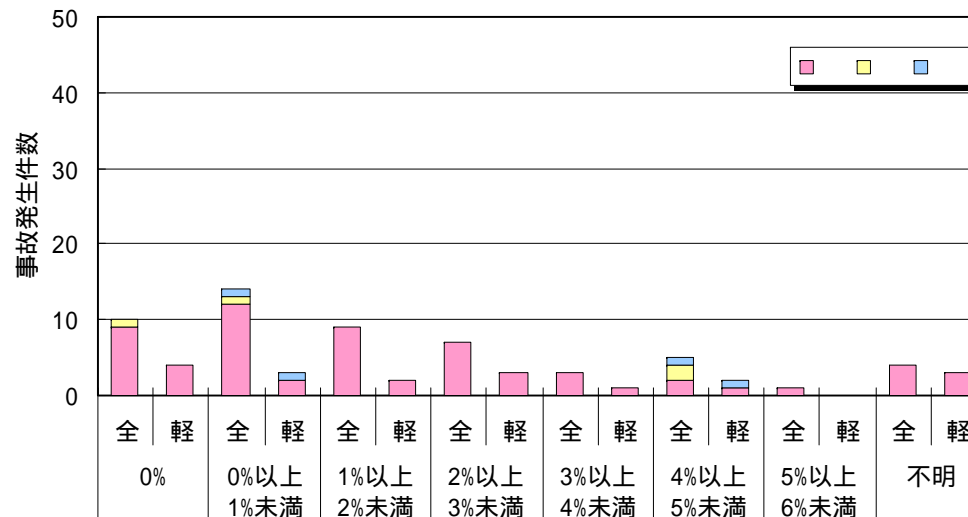


55件中、2件は防護柵設置形式が「不明」のため除外

縦断勾配別発生件数

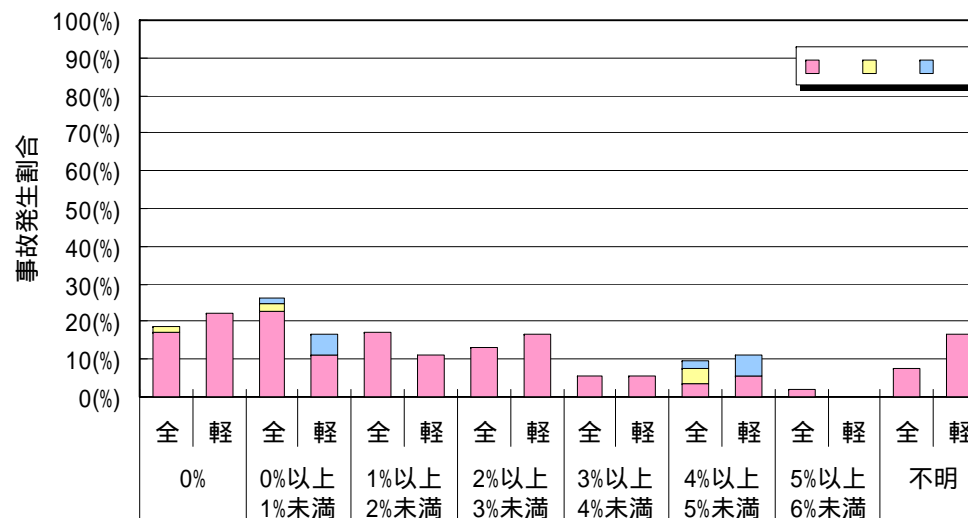
縦断勾配(%)	設置形式	全データ		軽過失andスリップ無	
		事故件数	割合	事故件数	割合
0%		9	17.0	4	22.2
		1	1.9	0	0.0
		0	0.0	0	0.0
	計	10	18.9	4	22.2
0% < 1%		12	22.6	2	11.1
		1	1.9	0	0.0
		1	1.9	1	5.6
	計	14	26.4	3	16.7
1% < 2%		9	17.0	2	11.1
		0	0.0	0	0.0
		0	0.0	0	0.0
	計	9	17.0	2	11.1
2% < 3%		7	13.2	3	16.7
		0	0.0	0	0.0
		0	0.0	0	0.0
	計	7	13.2	3	16.7
3% < 4%		3	5.7	1	5.6
		0	0.0	0	0.0
		0	0.0	0	0.0
	計	3	5.7	1	5.6
4% < 5%		2	3.8	1	5.6
		2	3.8	0	0.0
		1	1.9	1	5.6
	計	5	9.4	2	11.1
5% < 6%		1	1.9	0	0.0
		0	0.0	0	0.0
		0	0.0	0	0.0
	計	1	1.9	0	0.0
不明		4	7.5	3	16.7
		0	0.0	0	0.0
		0	0.0	0	0.0
	計	4	7.5	3	16.7
合計		47(件)	88.7(%)	16(件)	88.9(%)
		4(件)	7.5(%)	0(件)	0.0(%)
		2(件)	3.8(%)	2(件)	11.1(%)
	計	53(件)	100.0(%)	18(件)	100.0(%)

縦断勾配別事故発生件数



55件中、2件は防護柵設置形式が「不明」のため除外

縦断勾配別事故発生割合



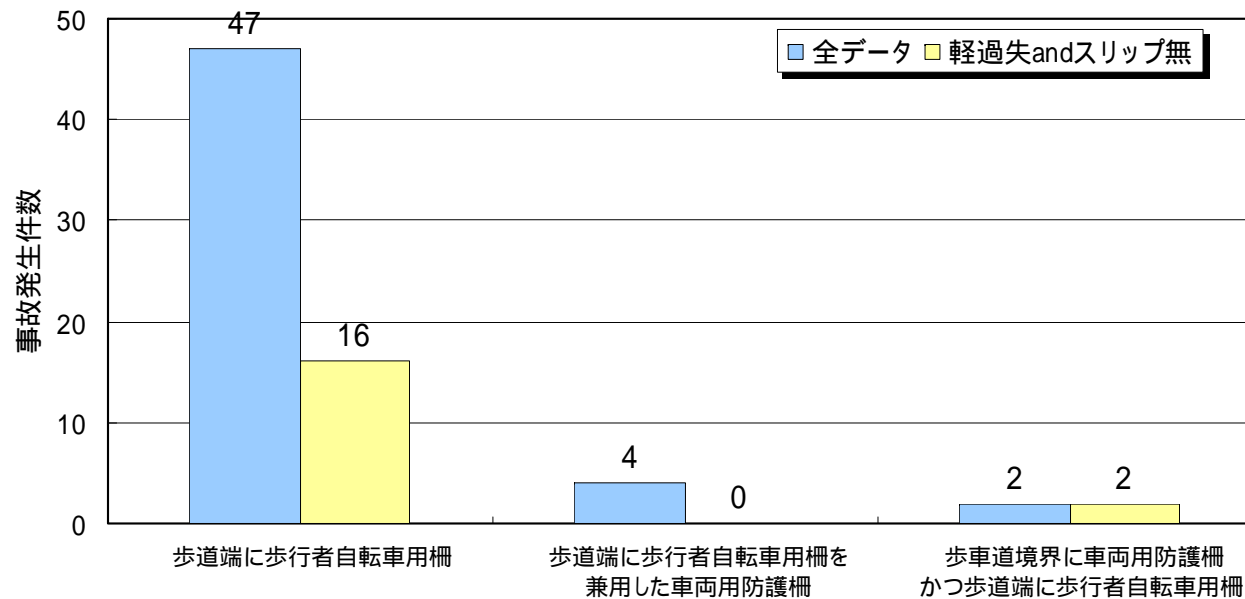
55件中、2件は防護柵設置形式が「不明」のため除外

防護柵設置形式別発生件数

防護柵設置形式	全データ		軽過失andスリップ無	
	事故件数	割合	事故件数	割合
歩道端に歩行者自転車用柵	47	88.7	16	88.9
歩道端に歩行者自転車用柵を兼用した車両用防護柵	4	7.5	0	0
歩車道境界に車両用防護柵かつ歩道端に歩行者自転車用柵	2	3.8	2	11.1
合計	53(件)	100.0(%)	18(件)	100.0(%)

55件中、2件は防護柵設置形式が「不明」のため除外

防護柵設置形式別事故発生件数

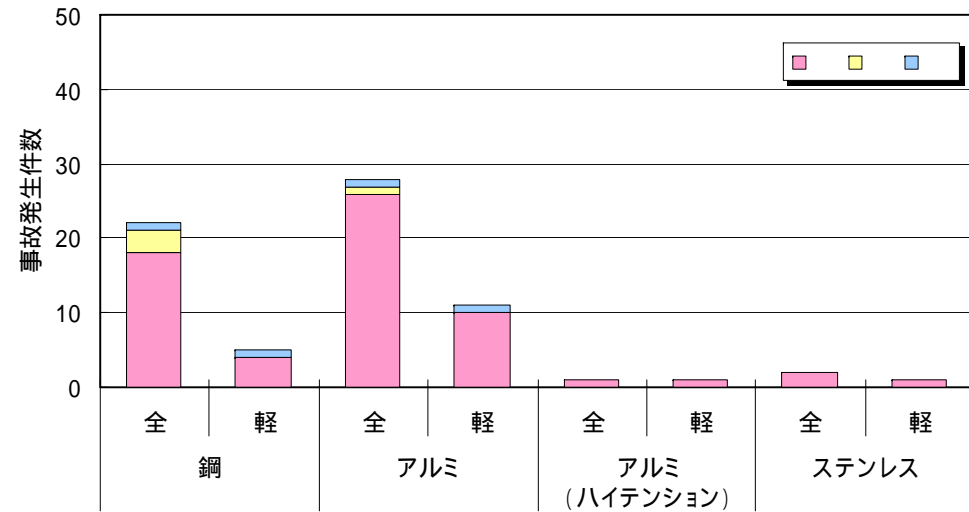


55件中、2件は防護柵設置形式が「不明」のため除外

防護柵材質別発生件数

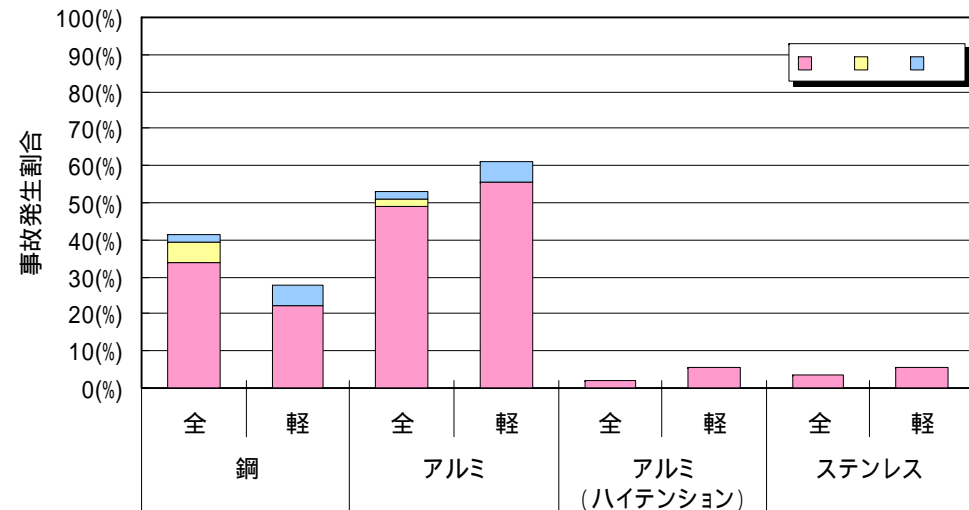
防護柵材質	設置形式	全データ		軽過失andスリップ無	
		事故件数	割合	事故件数	割合
鋼		18	34.0	4	22.2
		3	5.7	0	0.0
		1	1.9	1	5.6
	計	22	41.5	5	27.8
アルミ		26	49.1	10	55.6
		1	1.9	0	0.0
		1	1.9	1	5.6
	計	28	52.8	11	61.1
アルミ (ハイテンション)		1	1.9	1	5.6
		0	0.0	0	0.0
		0	0.0	0	0.0
	計	1	1.9	1	5.6
ステンレス		2	3.8	1	5.6
		0	0.0	0	0.0
		0	0.0	0	0.0
	計	2	3.8	1	5.6
合計		47(件)	88.7(%)	16(件)	88.9(%)
		4(件)	7.5(%)	0(件)	0.0(%)
		2(件)	3.8(%)	2(件)	11.1(%)
	計	53(件)	100.0(%)	18(件)	100.0(%)

防護柵材質別事故発生件数



55件中、2件は防護柵設置形式が「不明」のため除外

防護柵材質別事故発生割合

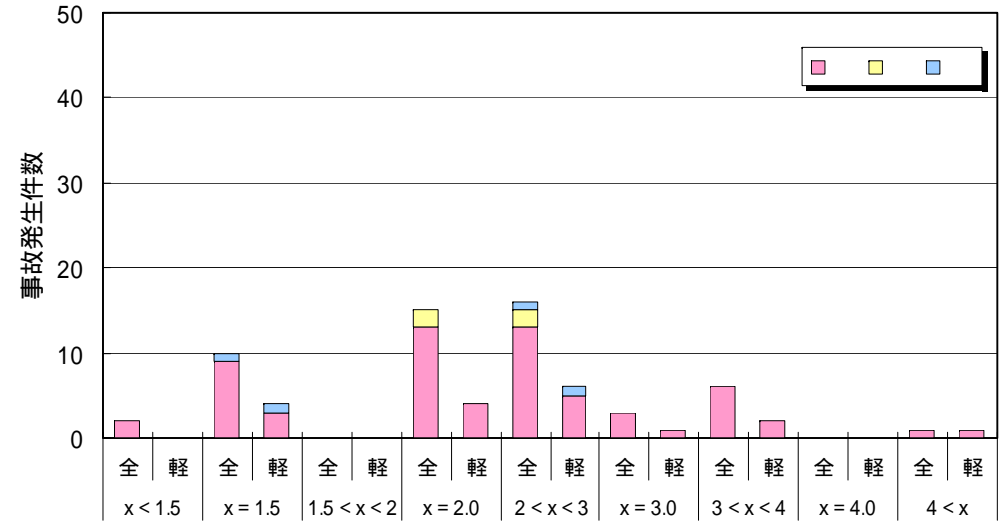


55件中、2件は防護柵設置形式が「不明」のため除外

歩道幅員別発生件数

歩道幅員(m)	設置形式	全データ		軽過失andスリップ無	
		事故件数	割合	事故件数	割合
x < 1.5m		2	3.8	0	0.0
		0	0.0	0	0.0
	計	2	3.8	0	0.0
x = 1.5m		9	17.0	3	16.7
		0	0.0	0	0.0
	計	10	18.9	4	22.2
1.5m < x < 2m		0	0.0	0	0.0
		0	0.0	0	0.0
	計	0	0.0	0	0.0
x = 2.0m		13	24.5	4	22.2
		2	3.8	0	0.0
	計	15	28.3	4	22.2
2m < x < 3m		13	24.5	5	27.8
		2	3.8	0	0.0
	計	16	30.2	6	33.3
x = 3.0m		3	5.7	1	5.6
		0	0.0	0	0.0
	計	3	5.7	1	5.6
3m < x < 4m		6	11.3	2	11.1
		0	0.0	0	0.0
	計	6	11.3	2	11.1
x = 4.0m		0	0.0	0	0.0
		0	0.0	0	0.0
	計	0	0.0	0	0.0
4m < x		1	1.9	1	5.6
		0	0.0	0	0.0
	計	1	1.9	1	5.6
合計		47(件)	88.7(%)	16(件)	88.9(%)
		4(件)	7.5(%)	0(件)	0.0(%)
		2(件)	3.8(%)	2(件)	11.1(%)
	計	53(件)	100.0(%)	18(件)	100.0(%)

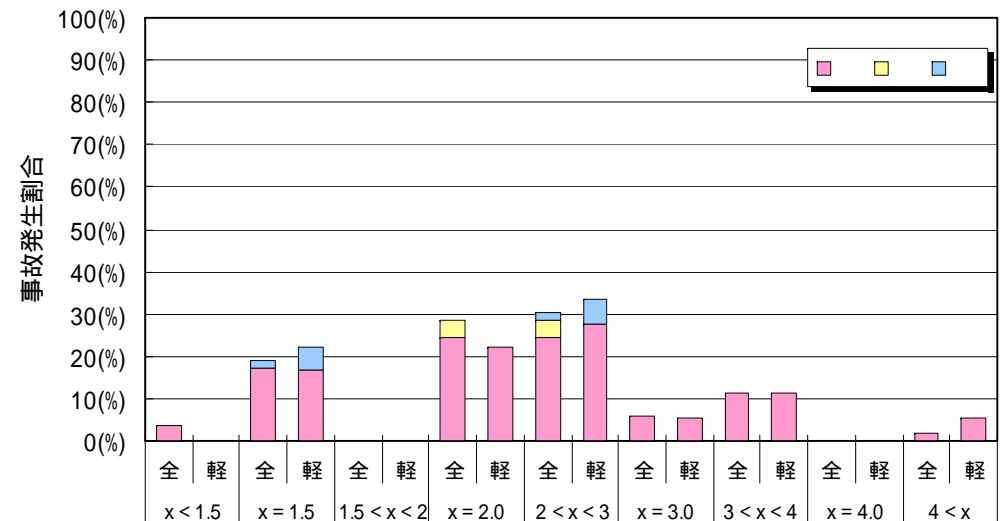
歩道幅員別事故発生件数



単位: m

55件中, 2件は防護柵設置形式が「不明」のため除外

歩道幅員別事故発生割合



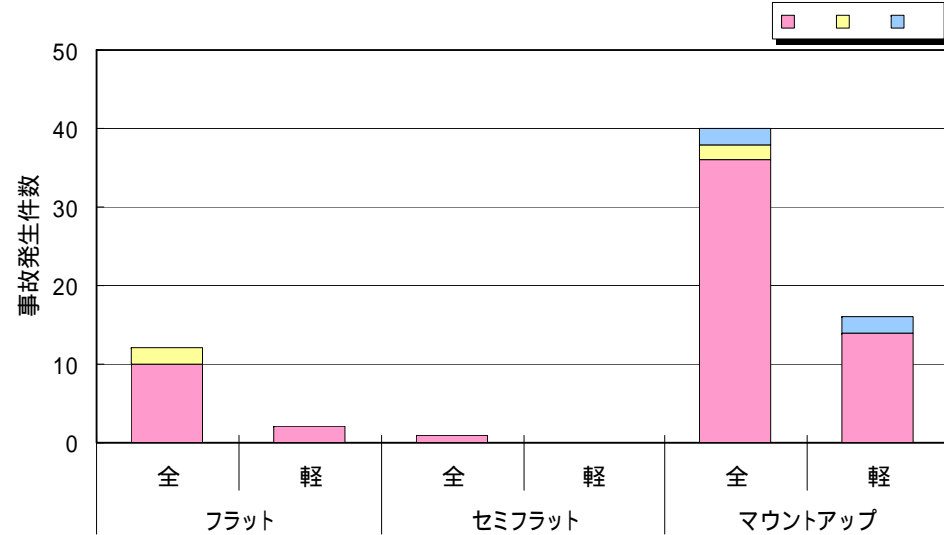
単位: m

55件中, 2件は防護柵設置形式が「不明」のため除外

歩道形式別発生件数

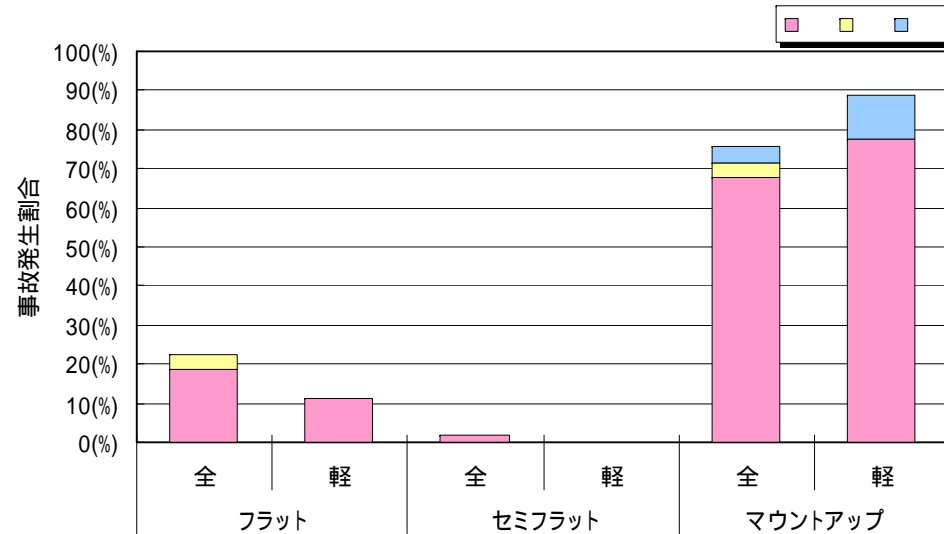
歩道形式	設置形式	全データ		軽過失andスリップ無	
		事故件数	割合	事故件数	割合
フラット		10	18.9	2	11.1
		2	3.8	0	0.0
		0	0.0	0	0.0
	計	12	22.6	2	11.1
セミフラット		1	1.9	0	0.0
		0	0.0	0	0.0
		0	0.0	0	0.0
	計	1	1.9	0	0.0
マウントアップ		36	67.9	14	77.8
		2	3.8	0	0.0
		2	3.8	2	11.1
	計	40	75.5	16	88.9
合計		47(件)	88.7(%)	16(件)	88.9(%)
		4(件)	7.5(%)	0(件)	0.0(%)
		2(件)	3.8(%)	2(件)	11.1(%)
	計	53(件)	100.0(%)	18(件)	100.0(%)

歩道形式別事故発生件数



55件中、2件は防護柵設置形式が「不明」のため除外

歩道形式別事故発生割合

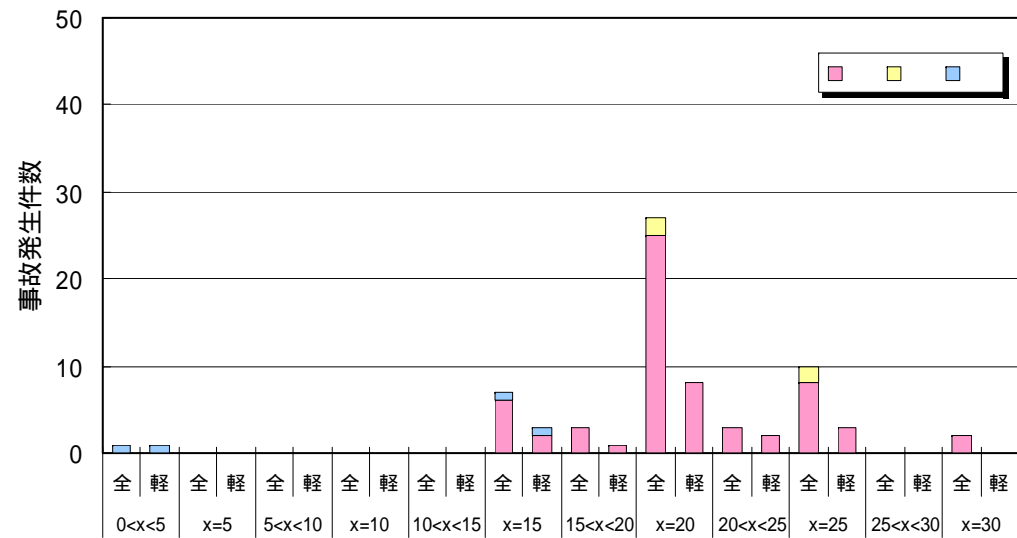


55件中、2件は防護柵設置形式が「不明」のため除外

縁石高別発生件数

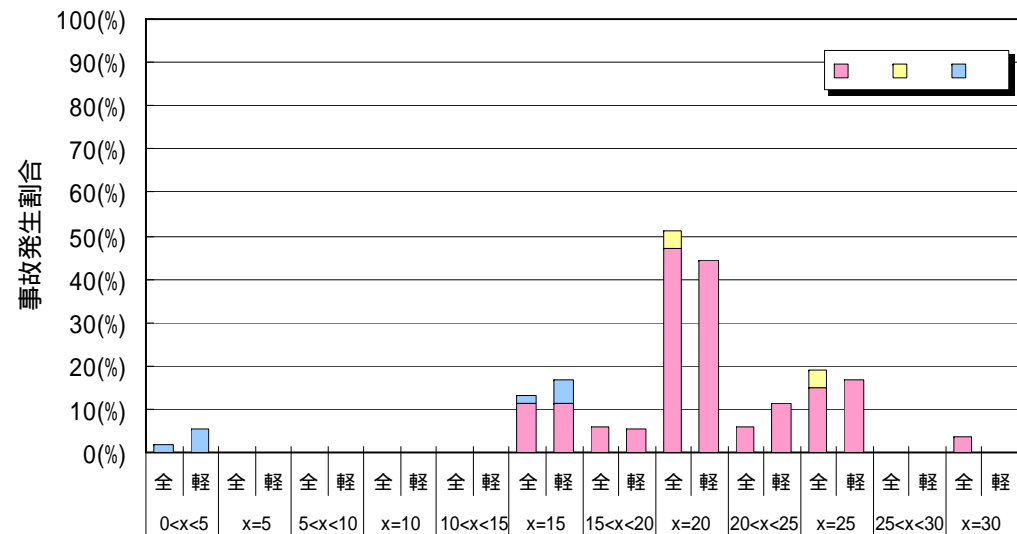
縁石高(cm)	設置形式	全データ		軽過失andスリップ無	
		事故件数	割合	事故件数	割合
0cm < x < 5cm		0	0.0	0	0.0
		0	0.0	0	0.0
		1	1.9	1	5.6
計		1	1.9	1	5.6
x = 5cm		0	0.0	0	0.0
		0	0.0	0	0.0
		0	0.0	0	0.0
計		0	0.0	0	0.0
5cm < x < 10cm		0	0.0	0	0.0
		0	0.0	0	0.0
		0	0.0	0	0.0
計		0	0.0	0	0.0
x = 10cm		0	0.0	0	0.0
		0	0.0	0	0.0
		0	0.0	0	0.0
計		0	0.0	0	0.0
10cm < x < 15cm		0	0.0	0	0.0
		0	0.0	0	0.0
		0	0.0	0	0.0
計		0	0.0	0	0.0
x = 15cm		6	11.3	2	11.1
		0	0.0	0	0.0
		1	1.9	1	5.6
計		7	13.2	3	16.7
15cm < x < 20cm		3	5.7	1	5.6
		0	0.0	0	0.0
		0	0.0	0	0.0
計		3	5.7	1	5.6
x = 20cm		25	47.2	8	44.4
		2	3.8	0	0.0
		0	0.0	0	0.0
計		27	50.9	8	44.4
20cm < x < 25cm		3	5.7	2	11.1
		0	0.0	0	0.0
		0	0.0	0	0.0
計		3	5.7	2	11.1
x = 25cm		8	15.1	3	16.7
		2	3.8	0	0.0
		0	0.0	0	0.0
計		10	18.9	3	16.7
25cm < x < 30cm		0	0.0	0	0.0
		0	0.0	0	0.0
		0	0.0	0	0.0
計		0	0.0	0	0.0
x = 30cm		2	3.8	0	0.0
		0	0.0	0	0.0
		0	0.0	0	0.0
計		2	3.8	0	0.0
合計		47(件)	88.7(%)	16(件)	88.9(%)
		4(件)	7.5(%)	0(件)	0.0(%)
		2(件)	3.8(%)	2(件)	11.1(%)
	計	53(件)	100.0(%)	18(件)	100.0(%)

縁石高別事故発生件数



55件中、2件は防護柵設置形式が「不明」のため除外 単位: cm

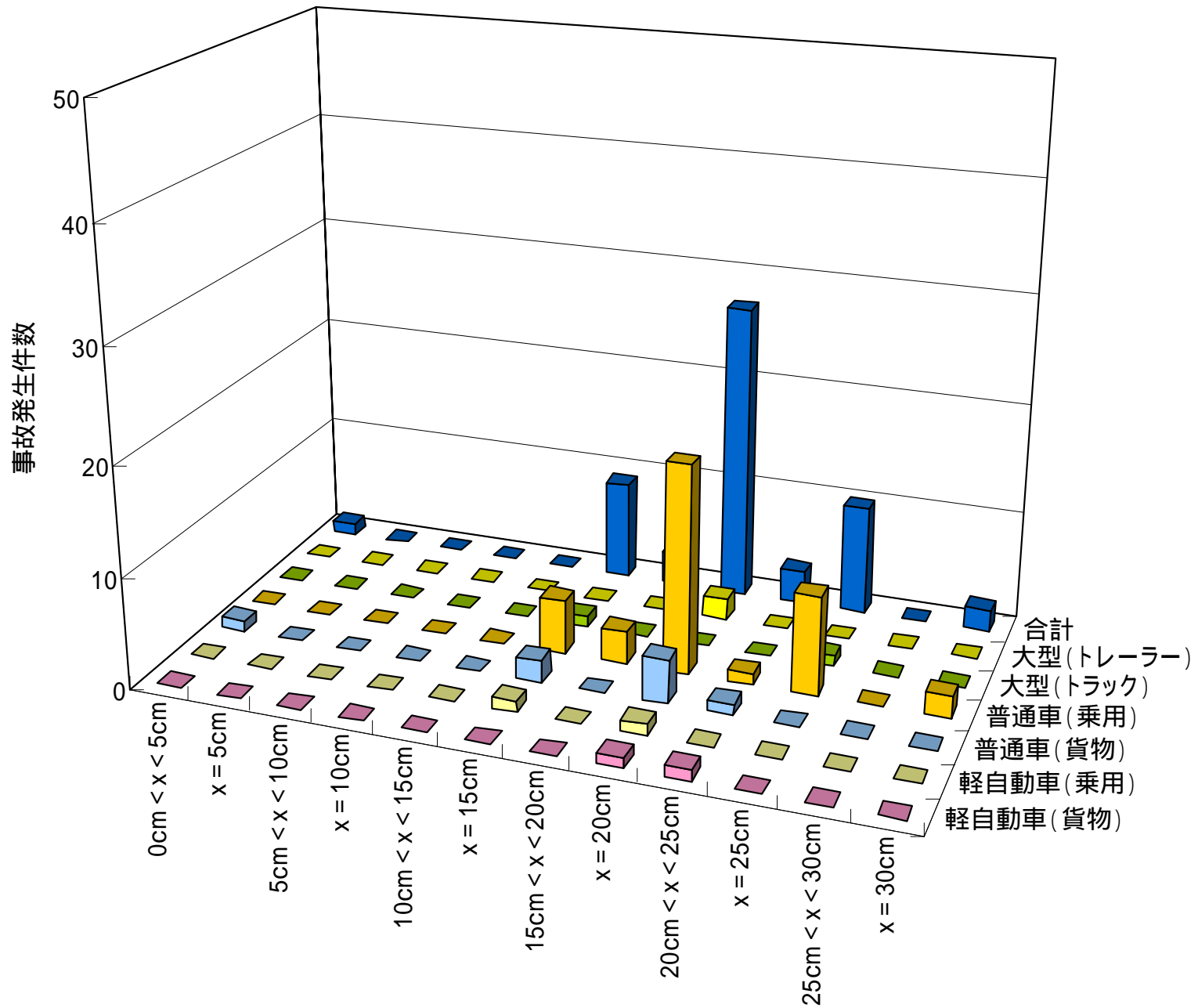
縁石高別事故発生割合



55件中、2件は防護柵設置形式が「不明」のため除外 単位: cm

縁石高と1当車種のクロス集計

縁石高と1当車種のクロス集計

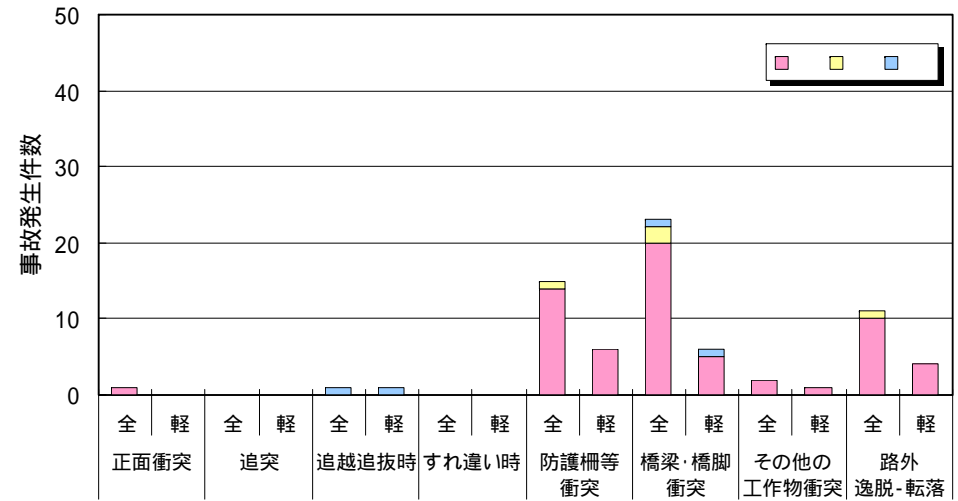


ITARDA事故データからの分析

事故類型別発生件数

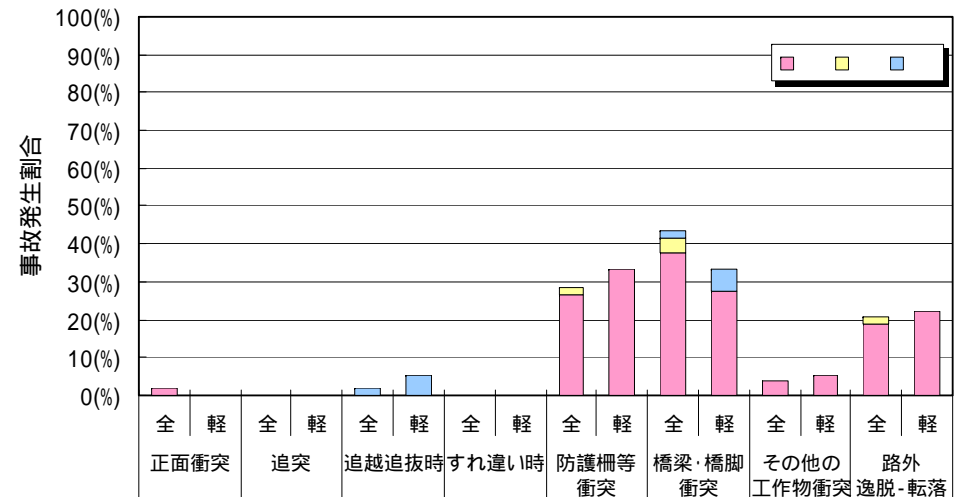
事故類型	設置形式	全データ		軽過失andスリップ無	
		事故件数	割合	事故件数	割合
正面衝突		1	1.9	0	0.0
		0	0.0	0	0.0
	計	1	1.9	0	0.0
追突		0	0.0	0	0.0
		0	0.0	0	0.0
	計	0	0.0	0	0.0
追越追抜時		0	0.0	0	0.0
		1	1.9	1	5.6
	計	1	1.9	1	5.6
すれ違い時		0	0.0	0	0.0
		0	0.0	0	0.0
	計	0	0.0	0	0.0
防護柵等衝突		14	26.4	6	33.3
		1	1.9	0	0.0
	計	15	28.3	6	33.3
橋梁・橋脚衝突		20	37.7	5	27.8
		2	3.8	0	0.0
	計	23	43.4	6	33.3
その他の 工作物衝突		2	3.8	1	5.6
		0	0.0	0	0.0
	計	2	3.8	1	5.6
路外逸脱-転落		10	18.9	4	22.2
		1	1.9	0	0.0
	計	11	20.8	4	22.2
合計		47(件)	88.7(%)	16(件)	88.9(%)
		4(件)	7.5(%)	0(件)	0.0(%)
		2(件)	3.8(%)	2(件)	11.1(%)
	計	53(件)	100.0(%)	18(件)	100.0(%)

事故類型別事故発生件数



55件中、2件は防護柵設置形式が「不明」のため除外

事故類型別事故発生割合

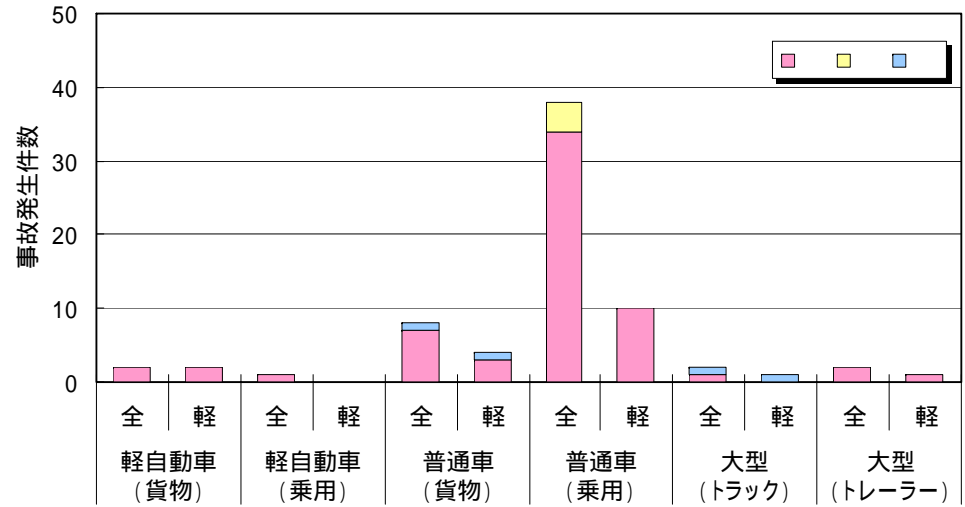


55件中、2件は防護柵設置形式が「不明」のため除外

1当車種別発生件数

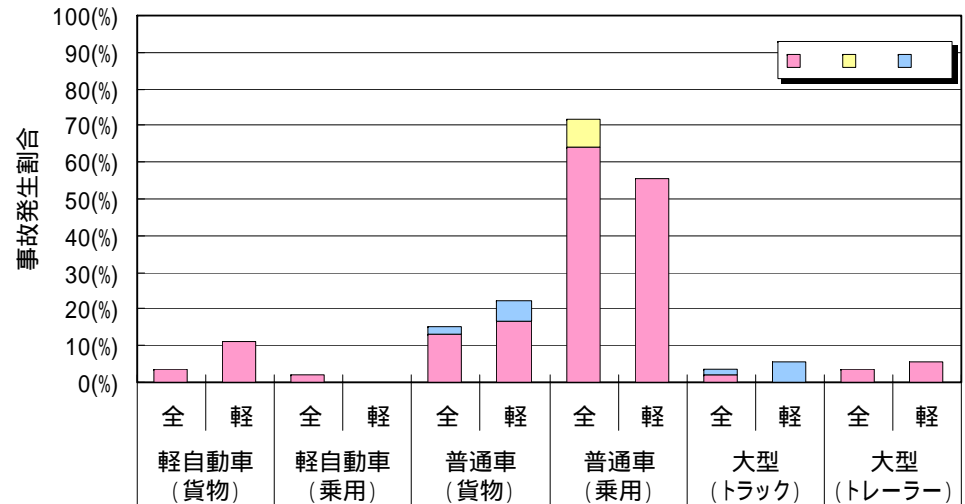
1当車種	設置形式	全データ		軽過失andスリップ無	
		事故件数	割合	事故件数	割合
軽自動車(貨物)		2	3.8	2	11.1
		0	0.0	0	0.0
		0	0.0	0	0.0
	計	2	3.8	2	11.1
軽自動車(乗用)		1	1.9	0	0.0
		0	0.0	0	0.0
		0	0.0	0	0.0
	計	1	1.9	0	0.0
普通車(貨物)		7	13.2	3	16.7
		0	0.0	0	0.0
		1	1.9	1	5.6
	計	8	15.1	4	22.2
普通車(乗用)		34	64.2	10	55.6
		4	7.5	0	0.0
		0	0.0	0	0.0
	計	38	71.7	10	55.6
大型(トラック)		1	1.9	0	0.0
		0	0.0	0	0.0
		1	1.9	1	5.6
	計	2	3.8	1	5.6
大型(トレーラー)		2	3.8	1	5.6
		0	0.0	0	0.0
		0	0.0	0	0.0
	計	2	3.8	1	5.6
合計		47(件)	88.7(%)	16(件)	88.9(%)
		4(件)	7.5(%)	0(件)	0.0(%)
		2(件)	3.8(%)	2(件)	11.1(%)
	計	53(件)	100.0(%)	18(件)	100.0(%)

1当車種別事故発生件数



55件中、2件は防護柵設置形式が「不明」のため除外

1当車種別事故発生割合

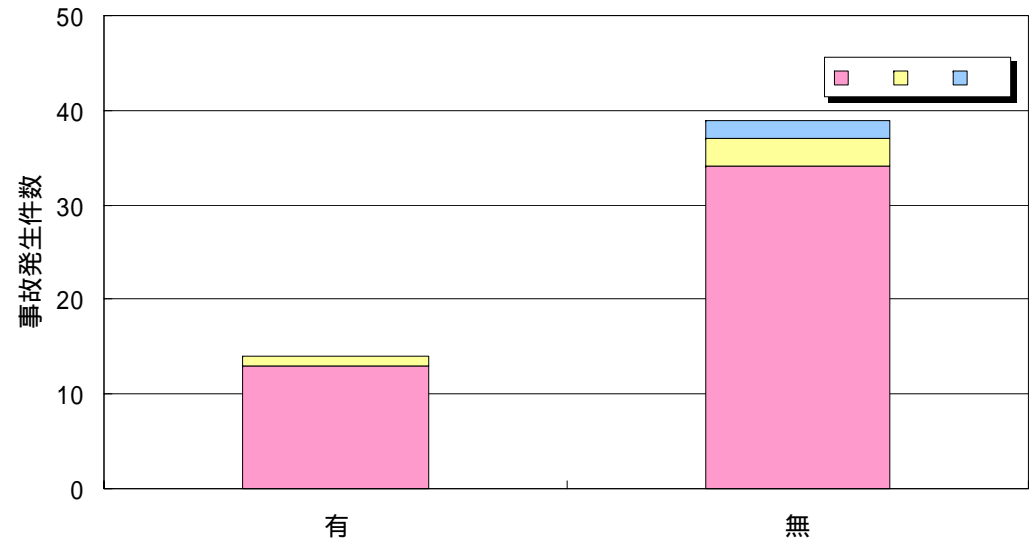


55件中、2件は防護柵設置形式が「不明」のため除外

スリップの有無別発生件数

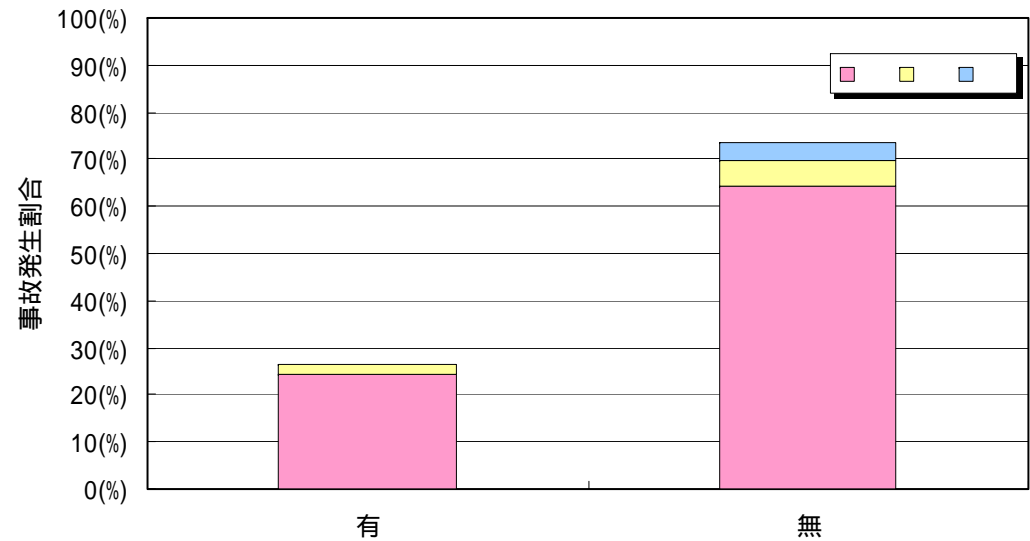
スリップの有無	設置形式	事故件数	割合
有		13	24.5
		1	1.9
		0	0.0
	計	14	26.4
無		34	64.2
		3	5.7
		2	3.8
	計	39	73.6
合計		47 (件)	88.7 (%)
		4 (件)	7.5 (%)
		2 (件)	3.8 (%)
	計	53 (件)	100.0 (%)

スリップの有無別事故発生件数



55件中、2件は防護柵設置形式が「不明」のため除外

スリップの有無別事故発生割合

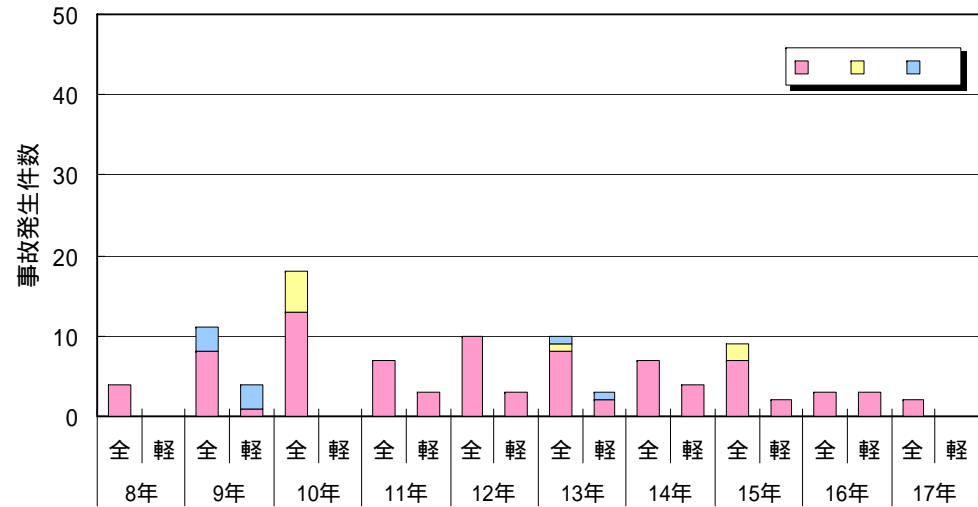


55件中、2件は防護柵設置形式が「不明」のため除外 22

年別死傷者数

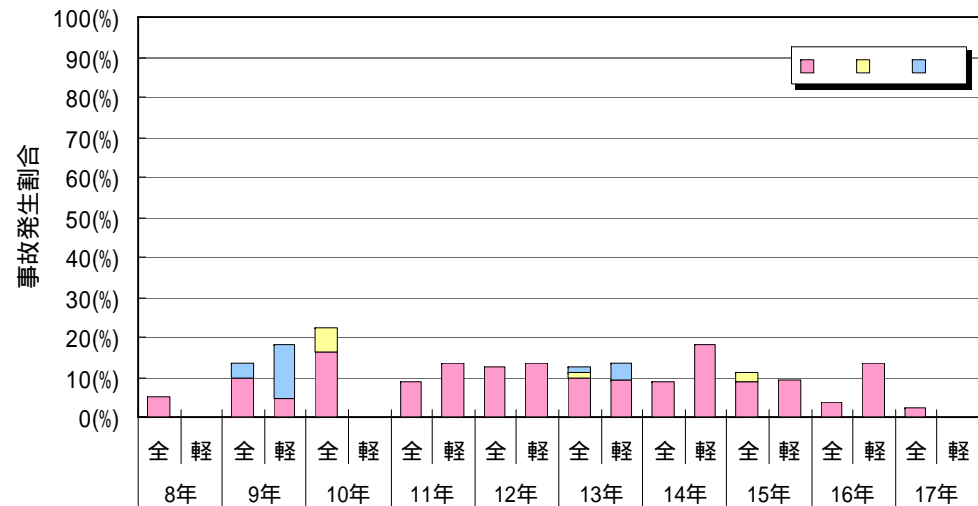
事故発生年	設置形式	全データ		軽過失andスリップ無	
		死傷者数	割合	死傷者数	割合
8年		4	4.9	0	0.0
		0	0.0	0	0.0
		0	0.0	0	0.0
	計	4	4.9	0	0.0
9年		8	9.9	1	4.5
		0	0.0	0	0.0
		3	3.7	3	13.6
	計	11	13.6	4	18.2
10年		13	16.0	0	0.0
		5	6.2	0	0.0
		0	0.0	0	0.0
	計	18	22.2	0	0.0
11年		7	8.6	3	13.6
		0	0.0	0	0.0
		0	0.0	0	0.0
	計	7	8.6	3	13.6
12年		10	12.3	3	13.6
		0	0.0	0	0.0
		0	0.0	0	0.0
	計	10	12.3	3	13.6
13年		8	9.9	2	9.1
		1	1.2	0	0.0
		1	1.2	1	4.5
	計	10	12.3	3	13.6
14年		7	8.6	4	18.2
		0	0.0	0	0.0
		0	0.0	0	0.0
	計	7	8.6	4	18.2
15年		7	8.6	2	9.1
		2	2.5	0	0.0
		0	0.0	0	0.0
	計	9	11.1	2	9.1
16年		3	3.7	3	13.6
		0	0.0	0	0.0
		0	0.0	0	0.0
	計	3	3.7	3	13.6
17年		2	2.5	0	0.0
		0	0.0	0	0.0
		0	0.0	0	0.0
	計	2	2.5	0	0.0
合計		69(人)	85.2(%)	18(人)	81.8(%)
		8(人)	9.9(%)	0(人)	0.0(%)
		4(人)	4.9(%)	4(人)	18.2(%)
	計	81(人)	100.0(%)	22(人)	100.0(%)

年別死傷者数



55件中、2件は防護柵設置形式が「不明」のため除外

年別死傷者数割合

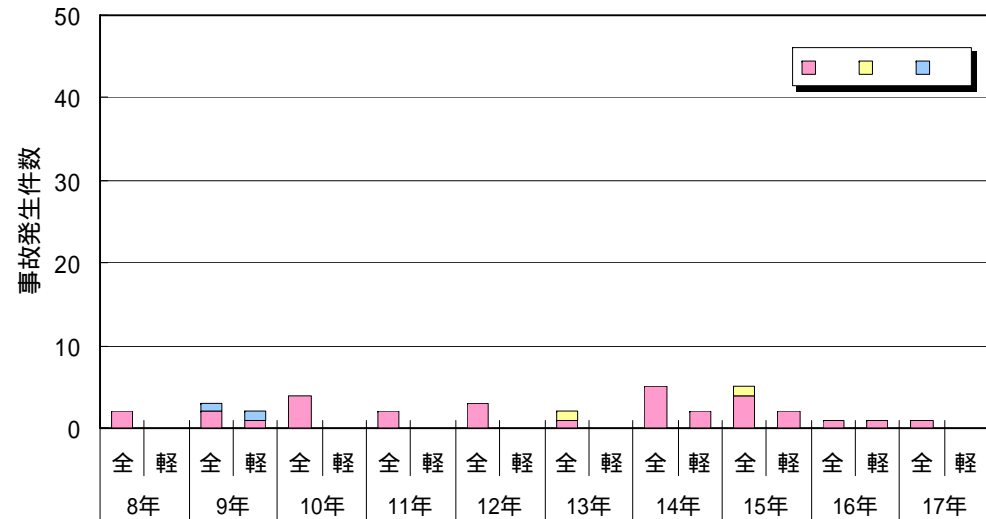


55件中、2件は防護柵設置形式が「不明」のため除外

年別死者数

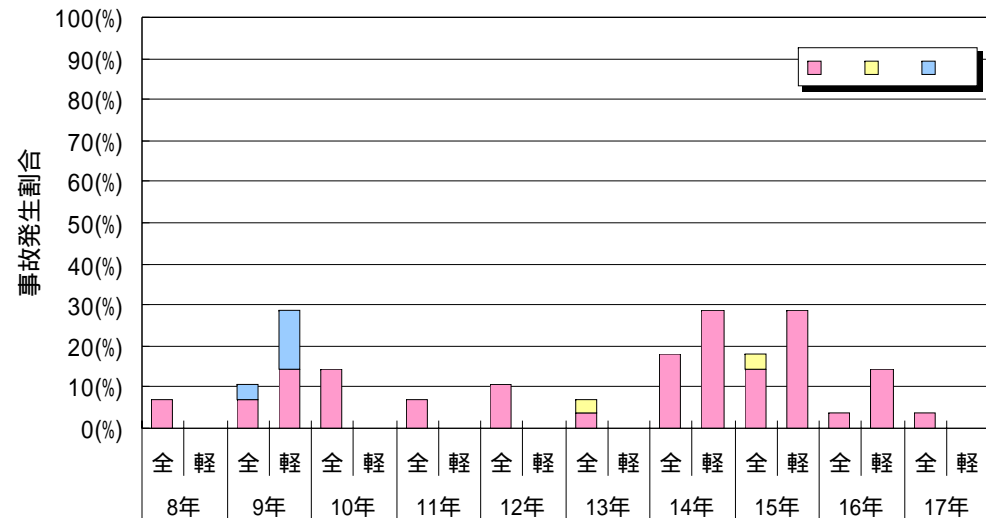
事故発生年	設置形式	全データ		軽過失andスリップ無	
		死者数	割合	死者数	割合
8年		2	7.1	0	0.0
		0	0.0	0	0.0
		0	0.0	0	0.0
	計	2	7.1	0	0.0
9年		2	7.1	1	14.3
		0	0.0	0	0.0
		1	3.6	1	14.3
	計	3	10.7	2	28.6
10年		4	14.3	0	0.0
		0	0.0	0	0.0
		0	0.0	0	0.0
	計	4	14.3	0	0.0
11年		2	7.1	0	0.0
		0	0.0	0	0.0
		0	0.0	0	0.0
	計	2	7.1	0	0.0
12年		3	10.7	0	0.0
		0	0.0	0	0.0
		0	0.0	0	0.0
	計	3	10.7	0	0.0
13年		1	3.6	0	0.0
		1	3.6	0	0.0
		0	0.0	0	0.0
	計	2	7.1	0	0.0
14年		5	17.9	2	28.6
		0	0.0	0	0.0
		0	0.0	0	0.0
	計	5	17.9	2	28.6
15年		4	14.3	2	28.6
		1	3.6	0	0.0
		0	0.0	0	0.0
	計	5	17.9	2	28.6
16年		1	3.6	1	14.3
		0	0.0	0	0.0
		0	0.0	0	0.0
	計	1	3.6	1	14.3
17年		1	3.6	0	0.0
		0	0.0	0	0.0
		0	0.0	0	0.0
	計	1	3.6	0	0.0
合計		25(人)	89.3 (%)	6(人)	85.7 (%)
		2(人)	7.1 (%)	0(人)	0.0 (%)
		1(人)	3.6 (%)	1(人)	14.3 (%)
	計	28(人)	100.0 (%)	7(人)	100.0 (%)

年別死者数



55件中、2件は防護柵設置形式が「不明」のため除外

年別死者数割合

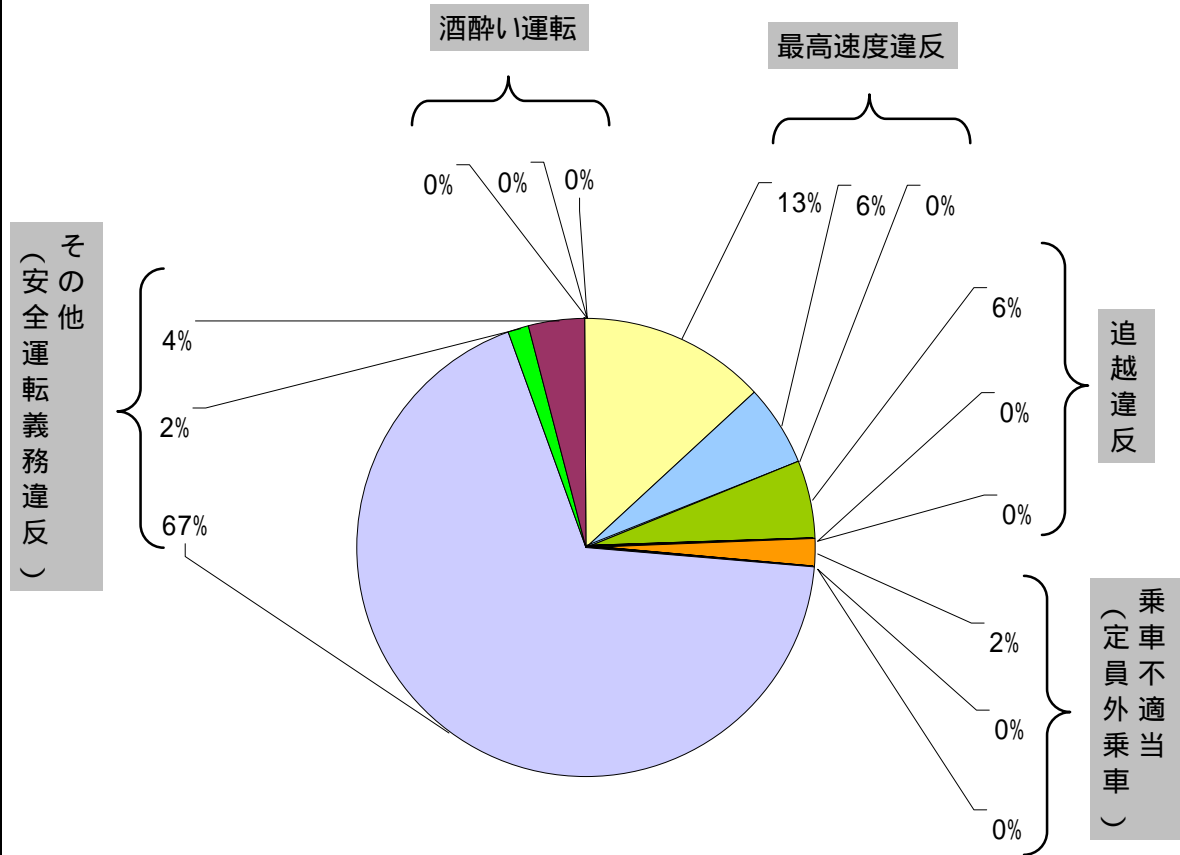


55件中、2件は防護柵設置形式が「不明」のため除外 24

法令違反別発生件数

法令違反	設置形式	事故件数	割合
酒酔い運転		0	0.0
		0	0.0
		0	0.0
	計	0	0.0
最高速度違反		7	13.2
		3	5.7
		0	0.0
	計	10	18.9
追越違反		3	5.7
		0	0.0
		0	0.0
	計	3	5.7
乗車不適當 (定員外乗車等)		1	1.9
		0	0.0
		0	0.0
	計	1	1.9
その他 (安全運転義務違反)		36	67.9
		1	1.9
		2	3.8
	計	39	73.6
合計		47(件)	88.7(%)
		4(件)	7.5(%)
		2(件)	3.8(%)
	計	53(件)	100.0(%)

法令違反別事故発生件数



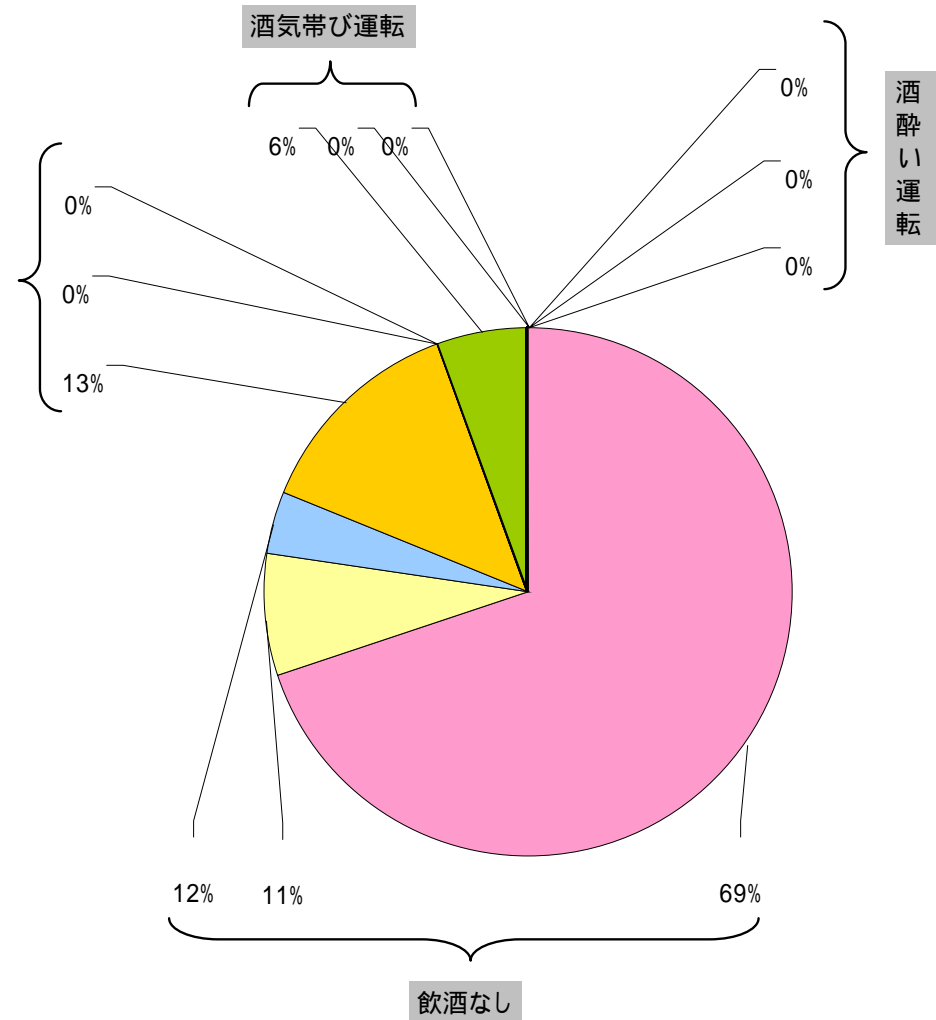
55件中, 2件は防護柵設置形式が「不明」のため除外

飲酒運転別発生件数

飲酒運転	設置形式	事故件数	割合
なし		37	69.8
		4	7.5
		2	3.8
	計	43	81.1
飲酒あり (基準値以下もしくは検知不能)		7	13.2
		0	0.0
		0	0.0
	計	7	13.2
酒気帯び運転		3	5.7
		0	0.0
		0	0.0
	計	3	5.7
酒酔い運転		0	0.0
		0	0.0
		0	0.0
	計	0	0.0
合計		47(件)	88.7(%)
		4(件)	7.5(%)
		2(件)	3.8(%)
	計	53(件)	100.0(%)

飲酒あり
(基準値以下もしくは検知不能)

飲酒運転別事故発生件数

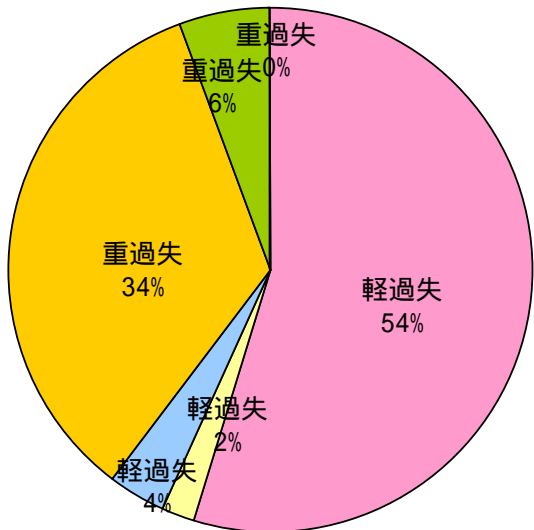


55件中、2件は防護柵設置形式が「不明」のため除外

過失度合別発生件数

過失度合	設置形式	事故件数	割合
軽過失		29	54.7
		1	1.9
	計	32	60.4
重過失		18	34.0
		3	5.7
	計	21	39.6
合計		47(件)	88.7(%)
		4(件)	7.5(%)
	計	53(件)	100.0(%)

過失度合別事故発生件数



55件中、2件は防護柵設置形式が「不明」のため除外

詳細

設置形式	酒酔い運転	最高速度違反	追越違反	その他 (安全運転義務違反)	合計
飲酒運転					
なし	0	6	2	0	8(件)
	0	3	0	0	3(件)
	0	0	0	0	0(件)
計	0	9	2	0	11(件)
飲酒あり (基準値以下もしくは検知不能)	0	1	1	5	7(件)
	0	0	0	0	0(件)
	0	0	0	0	0(件)
計	0	1	1	5	7(件)
酒気帯び運転	0	0	0	3	3(件)
	0	0	0	0	0(件)
	0	0	0	0	0(件)
計	0	0	0	3	3(件)
酒酔い運転	0	0	0	0	0(件)
	0	0	0	0	0(件)
	0	0	0	0	0(件)
計	0	0	0	0	0(件)
合計	0(件)	7(件)	3(件)	8(件)	18(件)
	0(件)	3(件)	0(件)	0(件)	3(件)
	0(件)	0(件)	0(件)	0(件)	0(件)
計	0(件)	10(件)	3(件)	8(件)	21(件)

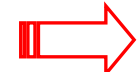
過失度合区分の定義

—法令違反の項目に「無免許」・「飲酒あり(基準値以下もしくは検知不能)」・「酒気帯び」はないが、「重過失」と区分。

また、「交通違反の点数が6点以上のもの」、「交通違反の点数が6点未満であるが、重大な事故につながる恐れのある違反」は「重過失」と区分。

詳しい重過失項目は右記参照

重過失項目



交通違反の点数が6点以上となるもの、交通違反の点数が6点未満であるが、重大な事故につながる恐れのある違反

違反行為の種類	内容
無免許	停止中
	期限切れ
	条件違反
	その他
飲酒	酒酔い
	酒気帯び(0.25以上)
	“(0.25未満)”
	基準以下
法令	検知不能
	信号無視
	最高速度違反
	1
追越し違反	追越し方法違反
	追越禁止場所追越
	2
積載不適当	積載物重量制限超過
	2
違反	酒酔い運転
	薬物使用
	覚醒剤、麻薬等使用運転
	シンナー等使用運転
	その他の薬物使用
	過労運転
	共同危険行為

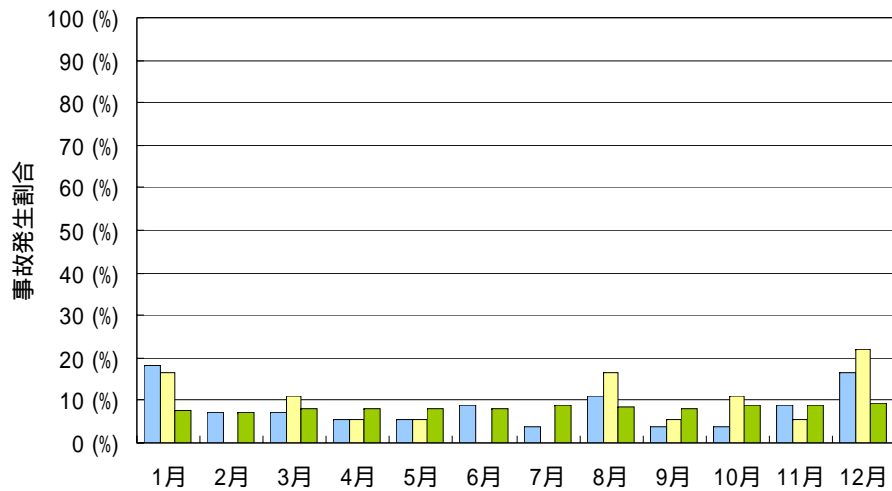
1: 一般道路での30km/h以上および高速道路での40km/h以上の速度超過は違反点数6点以上、それ以外は6点未満。
2: 大型車で10割以上の積載物重量制限違反の場合は違反点数6点、それ以外は6点未満

全国データとの比較

月別発生件数の比較

月	転落事故(全データ)		転落事故(軽過失andスリップ無)		H8～H17全国の事故データ	
	事故発生件数	割合	事故発生件数	割合	事故発生件数	割合
1月	10	18.2	3	16.7	662,562	7.5
2月	4	7.3	0	0	639,997	7.2
3月	4	7.3	2	11.1	728,591	8.2
4月	3	5.5	1	5.6	708,302	8.0
5月	3	5.5	1	5.6	724,394	8.2
6月	5	9.1	0	0	729,293	8.2
7月	2	3.6	0	0	788,130	8.9
8月	6	10.9	3	16.7	746,577	8.4
9月	2	3.6	1	5.6	731,176	8.3
10月	2	3.6	2	11.1	797,570	9.0
11月	5	9.1	1	5.6	782,144	8.8
12月	9	16.4	4	22.2	816,824	9.2
合計	55(件)	100.0(%)	18(件)	100.0(%)	8,855,560(件)	100.0(%)

月別事故発生割合



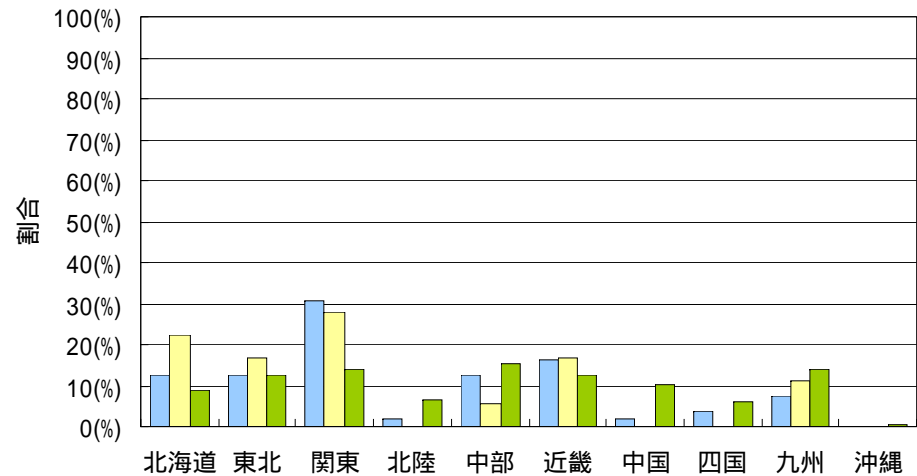
■ 転落事故(全データ) ■ 転落事故(軽過失andスリップ無) ■ H8～H17全国の事故データ

H8～H17全国の事故データは「交通事故統計(ITARDA)」データによる

地整等別の橋梁数の比較

地方整備局等	転落事故(全データ)		転落事故(軽過失andスリップ無)		全国の橋梁	
	事故発生件数	割合	事故発生件数	割合	橋数	割合
北海道	7	12.7	4	22.2	12349	8.8
東北	7	12.7	3	16.7	17,758	12.7
関東	17	30.9	5	27.8	19,661	14.1
北陸	1	1.8	0	0	9,092	6.5
中部	7	12.7	1	5.6	21,228	15.2
近畿	9	16.4	3	16.7	17,360	12.4
中国	1	1.8	0	0	14,357	10.3
四国	2	3.6	0	0	8,158	5.8
九州	4	7.3	2	11.1	19,223	13.8
沖縄	0	0.0	0	0	527	0.4
合計	55(件)	100.0(%)	18(件)	100.0(%)	139,713(橋)	100.0(%)

地整等別事故発生割合と地整等別橋梁数割合



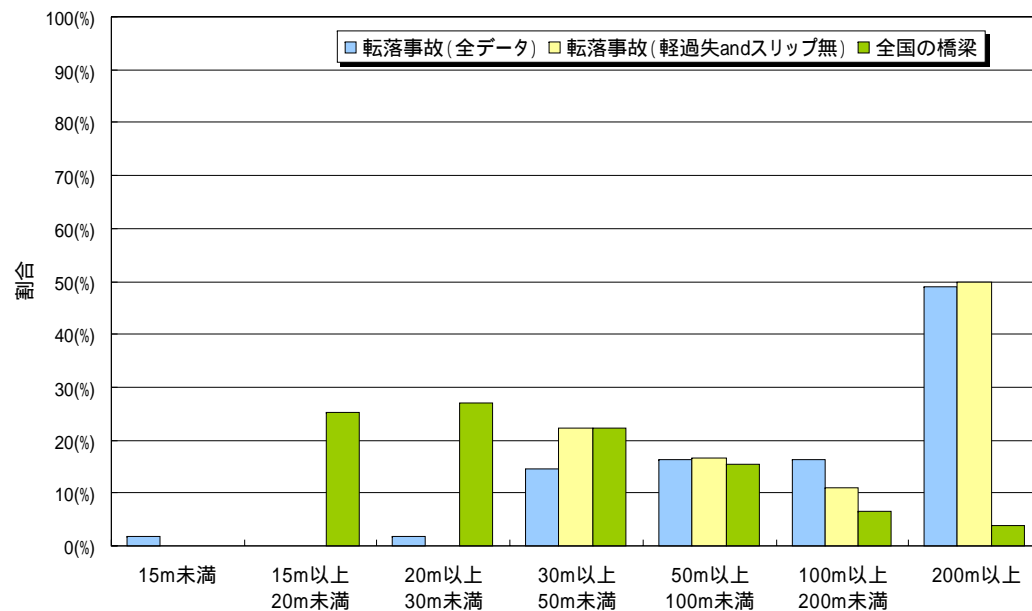
■ 転落事故(全データ) ■ 転落事故(軽過失andスリップ無) ■ 全国の橋梁

全国の橋梁データは「2005道路統計年報(全国道路利用者会議)」データによる

橋梁延長別の比較

橋梁延長	転落事故(全データ)		転落事故(軽過失andスリップ無)		全国の橋梁	
	事故発生件数	割合	事故発生件数	割合	橋数	割合
15m未満	1	1.8	0	0	0	0
15m以上 20m未満	0	0	0	0	35,147	25.2
20m以上 30m未満	1	2	0	0	37,659	27.0
30m以上 50m未満	8	14.5	4	22.2	31,162	22.3
50m以上 100m未満	9	16.4	3	16.7	21,449	15.4
100m以上 200m未満	9	16.4	2	11.1	8,956	6.4
200m以上	27	49.1	9	50.0	5,340	3.8
合計	55(件)	100.0(%)	18(件)	100.0(%)	139,713(橋)	100.0(%)

橋梁延長別事故発生割合と全国橋梁延長別割合



全国の橋梁データは「2005道路統計年報(全国道路利用者会議)」データによる

道路種別と橋梁延長別の比較

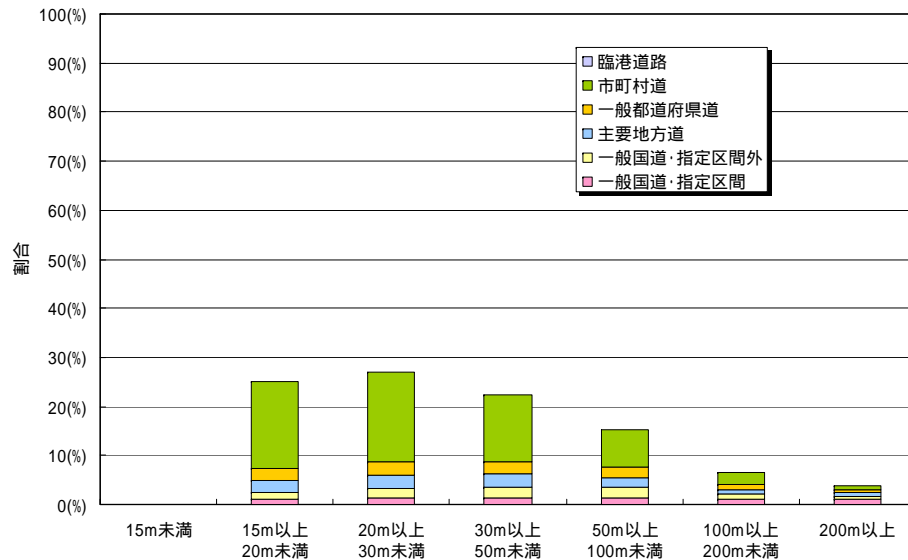
	全国の橋梁数(139,713橋)											
	一般国道・指定区間		一般国道・指定区間外		主要地方道		一般都道府県道		市町村道		臨港道路	
	橋数	割合	橋数	割合	橋数	割合	橋数	割合	橋数	割合	橋数	割合
15m未満	0	0	0	0	0	0	0	0	0	0	0	0
15m以上	1487	1.1	2017	1.4	3242	2.3	3478	2.5	24923	17.8	-	-
20m以上	2027	1.5	2548	1.8	3806	2.7	3922	2.8	25356	18.1	-	-
30m以上	1987	1.4	2912	2.1	3705	2.7	3481	2.5	19077	13.7	-	-
50m以上	1959	1.4	2969	2.1	2866	2.1	2802	2.0	10853	7.8	-	-
100m以上	1537	1.1	1443	1.0	1395	1.0	1337	1.0	3244	2.3	-	-
200m以上	1525	1.1	728	0.5	1076	0.8	1000	0.7	1011	0.7	-	-
合計	10522	7.5(%)	12617	9.0(%)	16090	11.5(%)	16020	11.5(%)	84464	60.5(%)	0	0(%)

2005道路統計年報(全国道路利用者会議)に「臨港道路」に関する記載なし

	橋梁延長別の割合(歩道併設橋梁からの車両転落事故:55件)											
	一般国道・指定区間		一般国道・指定区間外		主要地方道		一般都道府県道		市町村道		臨港道路	
	橋数	割合	橋数	割合	橋数	割合	橋数	割合	橋数	割合	橋数	割合
15m未満	0	0	1	1.8	0	0	0	0	0	0	0	0
15m以上	0	0	0	0	0	0	0	0	0	0	0	0
20m以上	0	0	1	1.8	0	0	0	0	0	0	0	0
30m以上	0	0	2	3.6	1	1.8	3	5.5	2	3.6	0	0
50m以上	1	1.8	1	1.8	1	1.8	2	3.6	4	7.3	0	0
100m以上	0	0	2	3.6	0	0	0	0	7	12.7	0	0
200m以上	4	7.3	6	10.9	5	9.1	4	7.3	5	9.1	3	5.5
合計	5	9.1(%)	13	23.6(%)	7	12.7(%)	9	16.4(%)	18	32.7(%)	3	5.5(%)

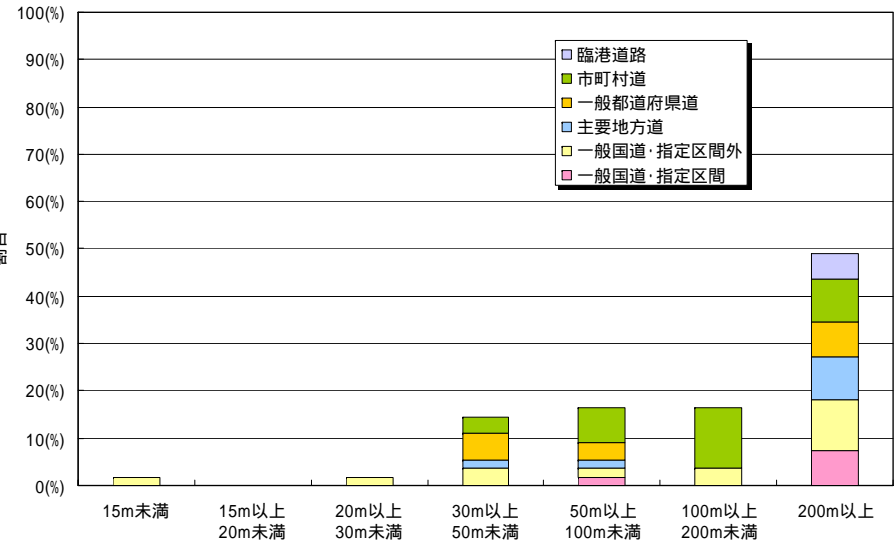
	橋梁延長別の割合(歩道併設橋梁からの車両転落事故・軽過失andスリップ無:18件)											
	一般国道・指定区間		一般国道・指定区間外		主要地方道		一般都道府県道		市町村道		臨港道路	
	橋数	割合	橋数	割合	橋数	割合	橋数	割合	橋数	割合	橋数	割合
15m未満	0	0	0	0	0	0	0	0	0	0	0	0
15m以上	0	0	0	0	0	0	0	0	0	0	0	0
20m以上	0	0	0	0	0	0	0	0	0	0	0	0
30m以上	0	0	0	0	1	5.6	1	5.6	2	11.1	0	0
50m以上	1	5.6	0	0	0	0	1	5.6	1	5.6	0	0
100m以上	0	0	1	5.6	0	0	0	0	1	5.6	0	0
200m以上	2	11.1	1	5.6	3	16.7	0	0	2	11.1	1	5.6
合計	3	16.7(%)	2	11.1(%)	4	22.2(%)	2	11.1(%)	6	33.3(%)	1	5.6(%)

全国の橋梁数(139,713橋)



全国の橋梁データは「2005道路統計年報(全国道路利用者会議)」データによる

橋梁延長別の割合(歩道併設橋梁からの車両転落事故:55件)



橋梁延長別の割合(歩道併設橋梁からの車両転落事故・軽過失andスリップ無:18件)

