

## R V車のタイヤサイズ等について

形式	略式	形式	略式
ステーションワゴン	SW	オフロード4WD(SUV)	SUV
1BOXワゴン	BW	セミキャブワゴン(ミニバン)	MB

(社)日本自動車販売協会 連合会より

形式	メーカー	車種	備考
SW	ダイハツ	YRV	2005 データ
	富士重工	レガシーW, インプレッサW	
	ホンダ	アコードW, フィット, HR-V, エアウェイブ	
	マツダ	アテンザW, デミオ, ベリーサ	
	三菱	ランサーW, コルト	
	日産	ステージア, プリメーラ, アベニール, ウィングロード	プリメーラ, アベニールは 2005 データ
	スズキ	スイフト	
	トヨタ	クラウンエステート, マーク ブリッド, カルディナ, カローラフィールダー, オーパ, ラウム, イスト, サクシード, プロボックス	マーク ブリッド, オーパは 2005 データ
BW	いすゞ	コモ	
	日産	キャラバン	
	トヨタ	ハイエース	
SUV	ダイハツ	ビーゴ	
	富士重工	フォレスター	
	ホンダ	CR-V	
	三菱	パジェロW, パジェロイオ, アウトランダー	
	日産	エクストレイル, サファリW, ムラーノ	サファリW, ムラーノは 2005 データ
	スズキ	エスクード, ジムニーW	
	トヨタ	ハイラックスサーフ, RAV4, ハリアー, クルーガー, ランドクルーザーW, ランドクルーザープラド	
MB	ホンダ	エリシオン, オデッセイ, ステップワゴン, ストリーム, モビリオ, エディックス	
	マツダ	MPV, フレンディ, プレマシー	フレンディは 2005 データ
	三菱	グランディス	
	日産	プレサージュ, エルグランド, セレナ, キューブ, ラフェスタ	エルグランドは 2005 データ
	スズキ	ワゴンR, エブリイ	
	トヨタ	カローラスパシオ, イブサム, アルファード, ファンカーゴ, ポルテ, bB, ノア, ヴォクシー, ウィッシュ, シエンタ, エスティマ, アイシス, ラクティス	ファンカーゴは 2005 データ

ステーションワゴン(SW)



出典: フリー百科事典『ウィキペディア(Wikipedia)』

いわゆる2ボックスの形状で前部のエンジンフード、後部に室内スペース部分のある形状。座席はミニバンと違い、3列目シートを持たず2列で5人乗りであることが多い。単にワゴンと称する場合もある。

1BOXワゴン(BW)



日本では貨物自動車の一種で、いわゆるワンボックスの形状であり、後部座席を折り畳んで荷物室を拡大することができるか、もしくは後部座席を備えない。後部座席を備える車両の場合、前部座席より後方のスペースは、荷物室が過半を占めることとされている。車高が高く、エンジンを前席下に搭載するキャブオーバー、セミキャブオーバー型、車体中央部床下に搭載するミッドシップ型、後車軸より後方に搭載するリアエンジン型があり、後2者は主にスペースに制約の多い軽自動車に採用されている。車種によってはシートが3列になっているものもある。

スポーツユーティリティビークル(SUV)



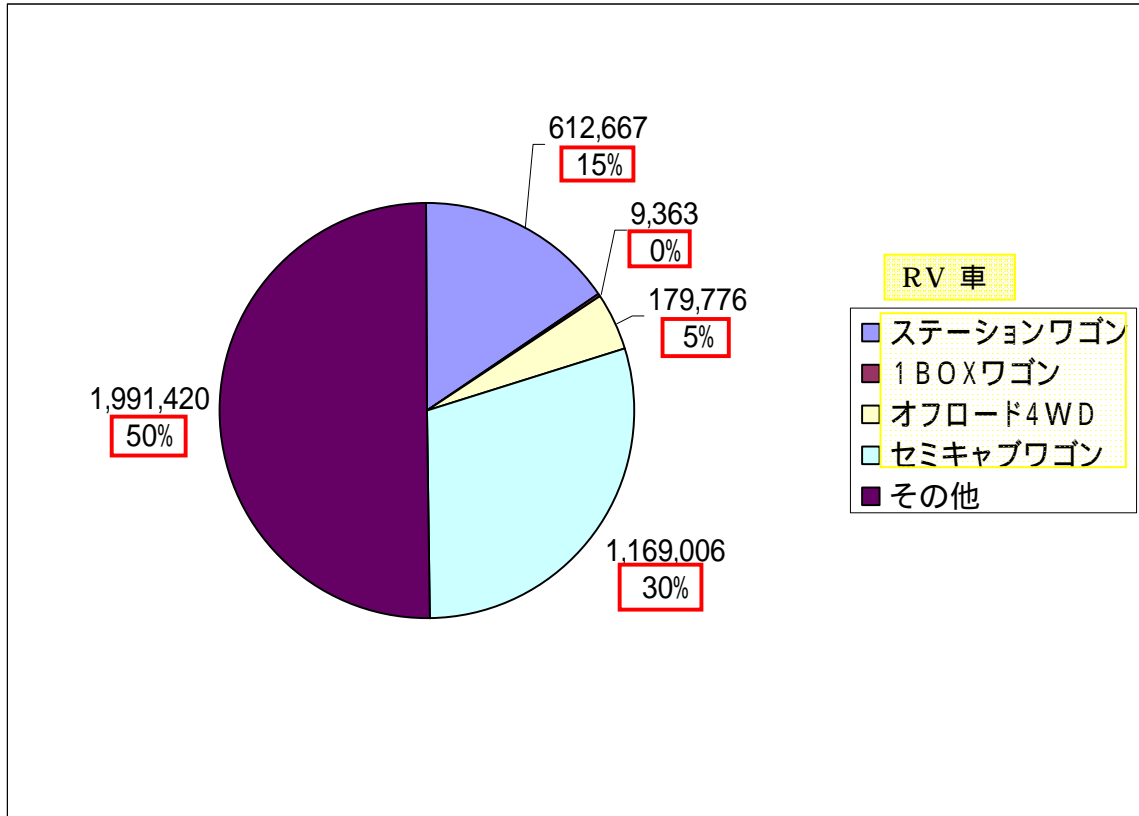
SUVは、自動車の形態の一つ。Sport Utility Vehicle (スポーツ・ユーティリティ・ビークル)の略で、「スポーツ多目的車」と訳される。3ドアと5ドアがあり、5ドア車の一部の車種では3列目の座席をもつものもある。クルマに詳しくない日本人にとってはRV (Recreational Vehicle/モーターホームやキャンピングカーのこと)との違いは分かりづらいが、発祥の地であるアメリカではしっかりと区別されている

セミキャブワゴン(ミニバン)(MB)



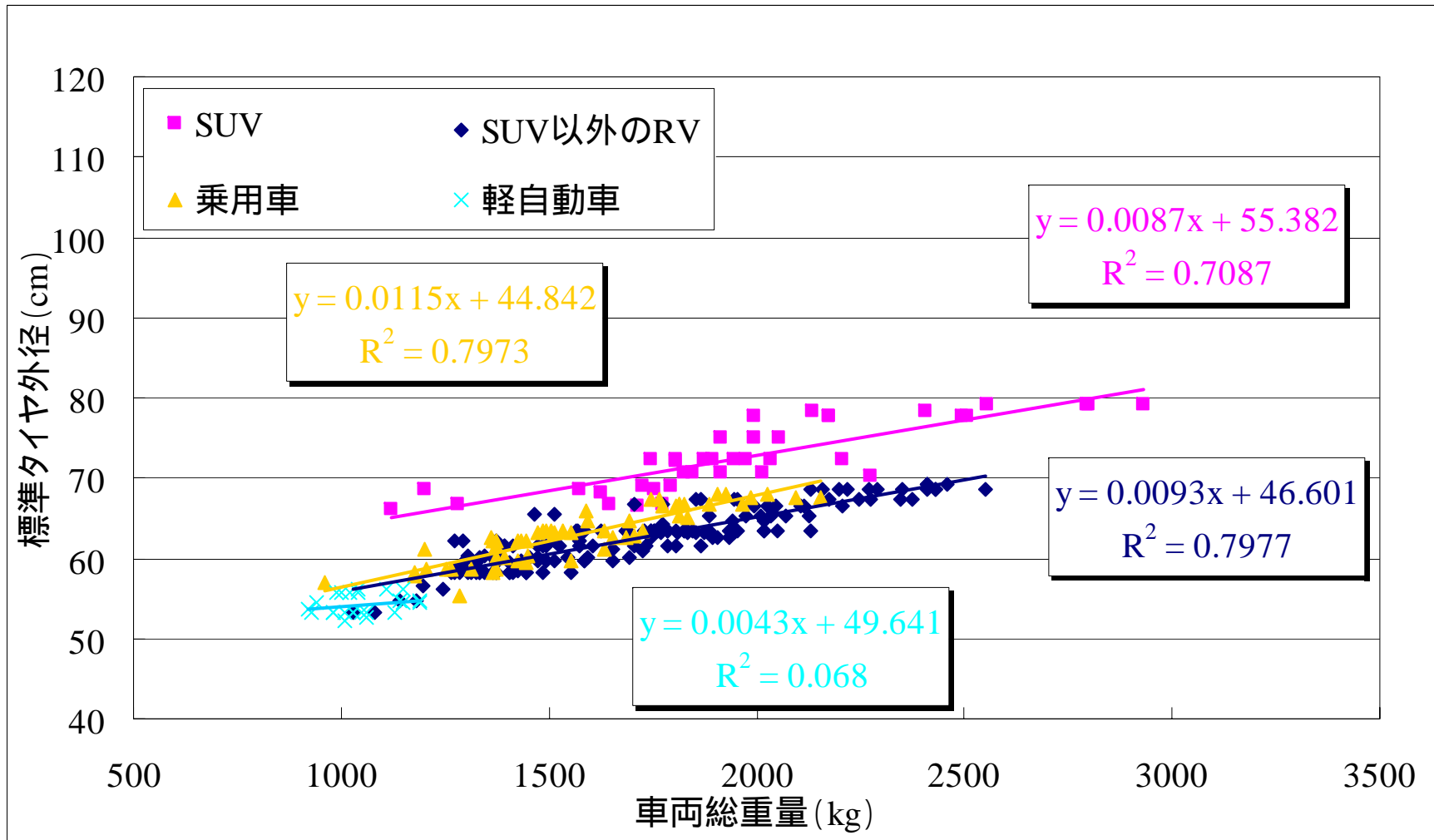
ヨーロッパではMPVやモノスペースとよばれる場合が多く、いわゆる2BOXの形状で前部にボンネット、後部に室内スペース部分のある形状を持つ乗用車である。車高はセダンと比較して総じて高めである。そして3列目(サード)シートを備えている点も要素の一つとされている(但し絶対条件ではない)

車両販売台数とRV車の比較  
日本自動車販売協会連合会データ  
(平成17年)



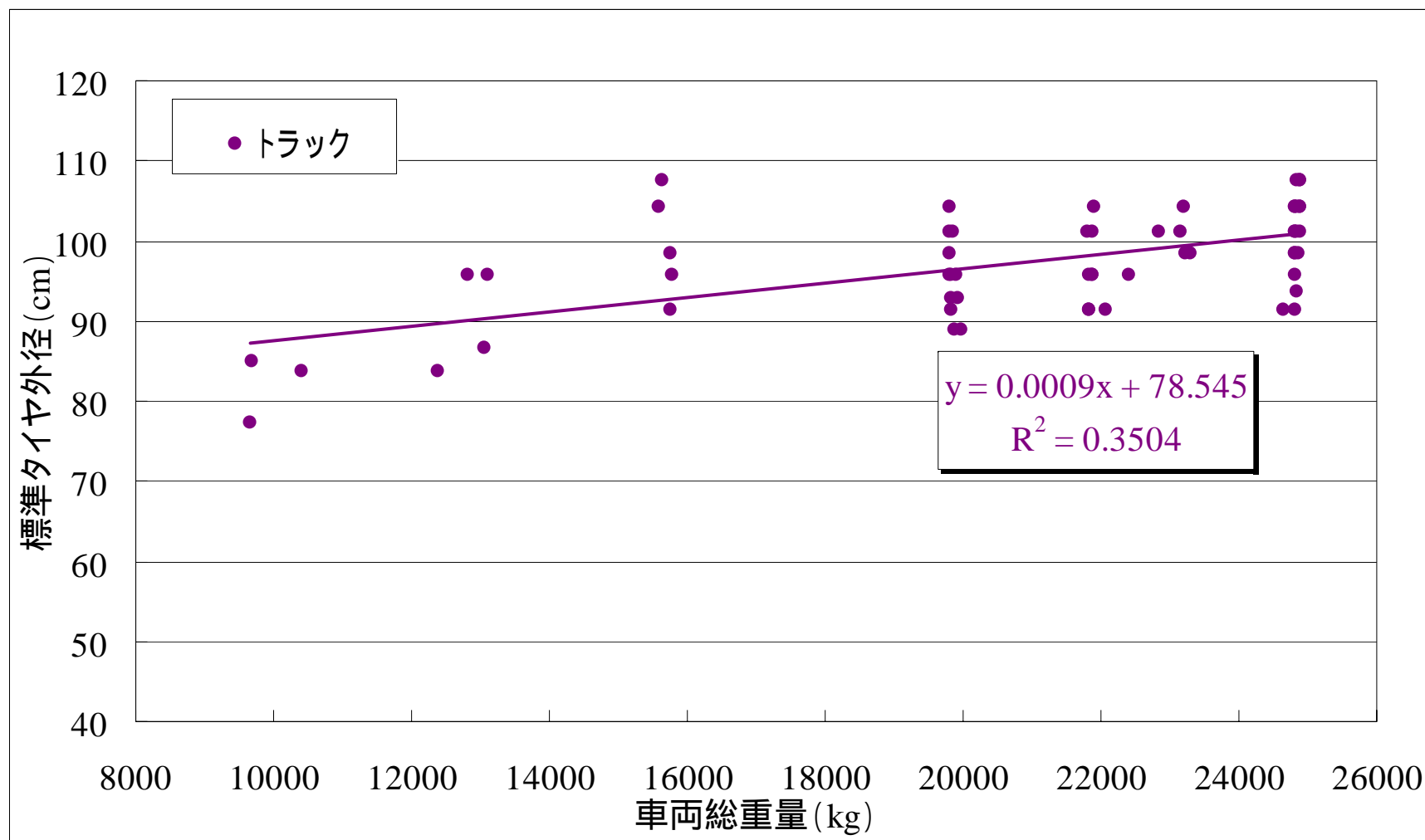
注) 平成17年の販売台数 ; 3,928,351 台

総重量とタイヤ外径の関係



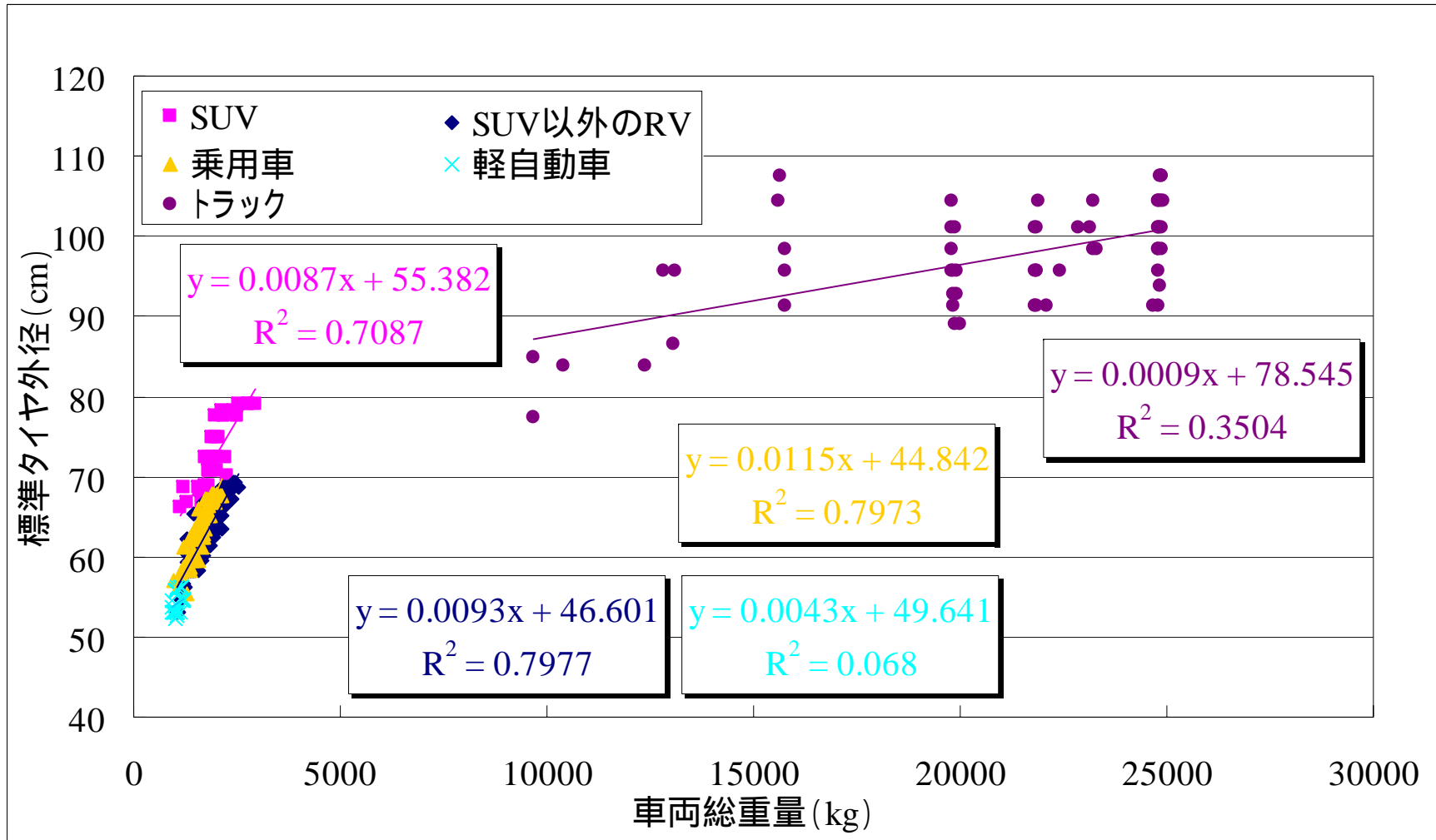
\* 出典 社団法人自動車技術会 自動車諸元表 2006 年度版

総重量とタイヤ外径の関係



\* 出典 社団法人自動車技術会 自動車諸元表 2006 年度版

### 総重量とタイヤ外径の関係



\* 出典 社団法人自動車技術会 自動車諸元表 2006 年度版

## SUV用タイヤの代表的トレッドパターン

ブリジストン 出典 HP - (株)ブリジストン | タイヤ



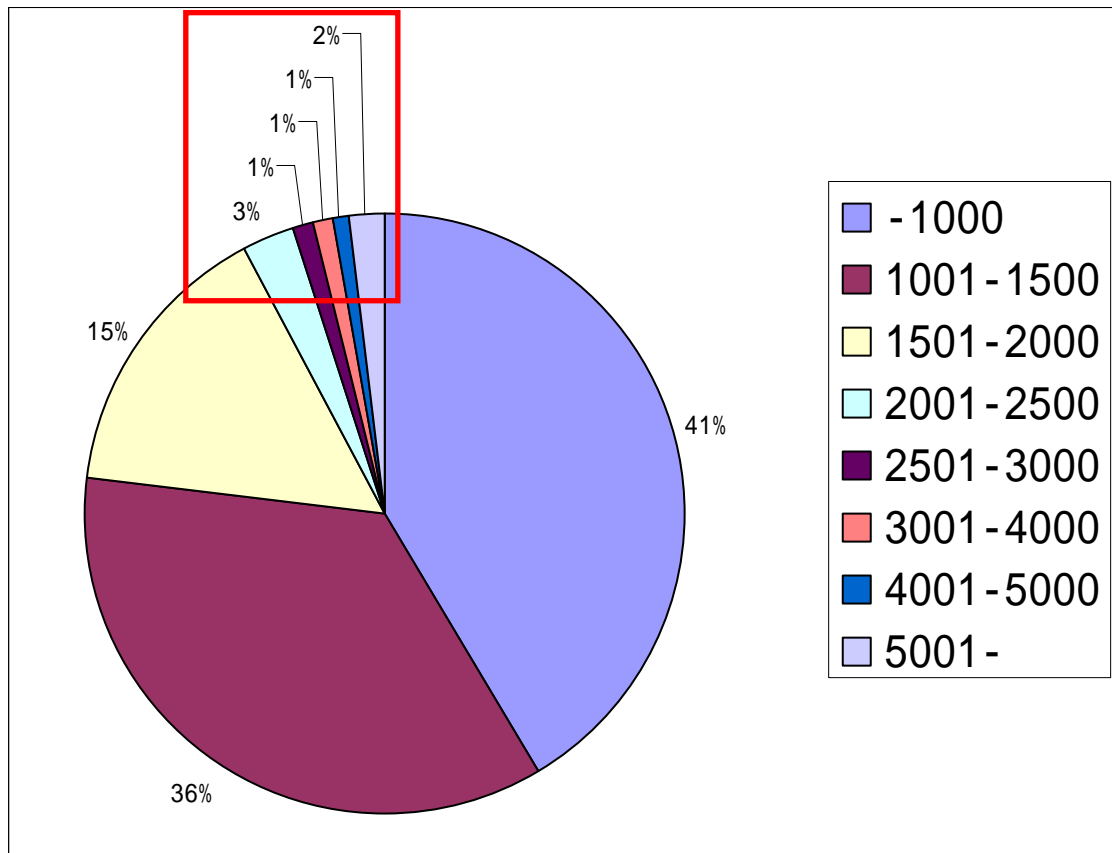
ヨコハマ 出典 HP - ヨコハマタイヤ[YOKOHAMA TIRE]



ダンロップ 出典 HP - DUNLOP Driver's Eye



## 重量別車両保有台数 (平成14年3月現在)



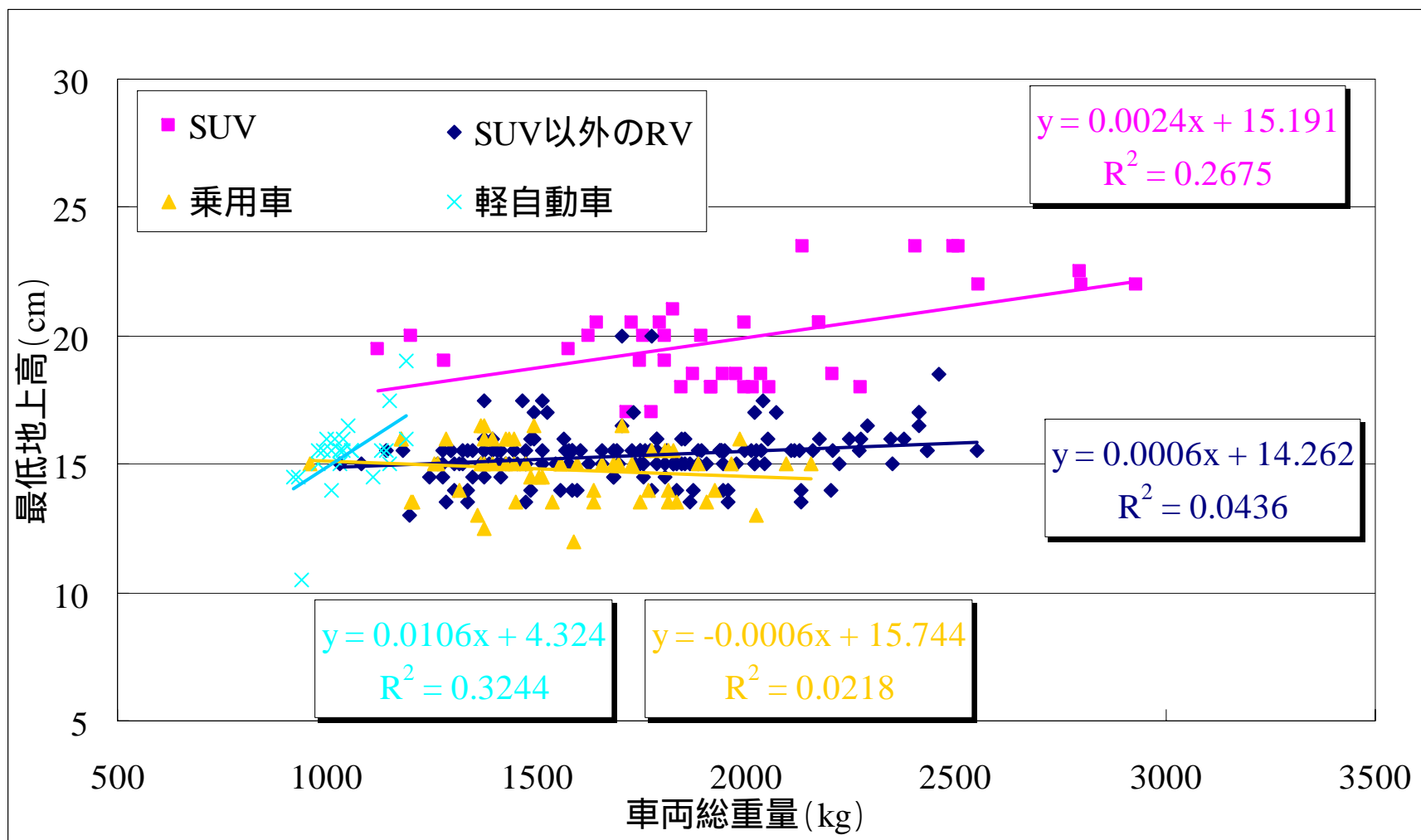
注) 車両保有台数 ; 76,271 千台<sup>\*</sup>)

車両重量分布は自動車保有車両数((財)自動車検査登録協会)による。軽自動車は1000kg以下と仮定。

全車種における車両重量とタイヤ外径との関係は明確でないが、直径70cm以上の比較的大きなタイヤを装着する車両として、仮に2001kg以上をみると、車両台数に占める割合は8%となる。

<sup>\*</sup>) [http://mlit.go.jp/jidosha/topbar/data/data2005/05\\_1.pdf](http://mlit.go.jp/jidosha/topbar/data/data2005/05_1.pdf)

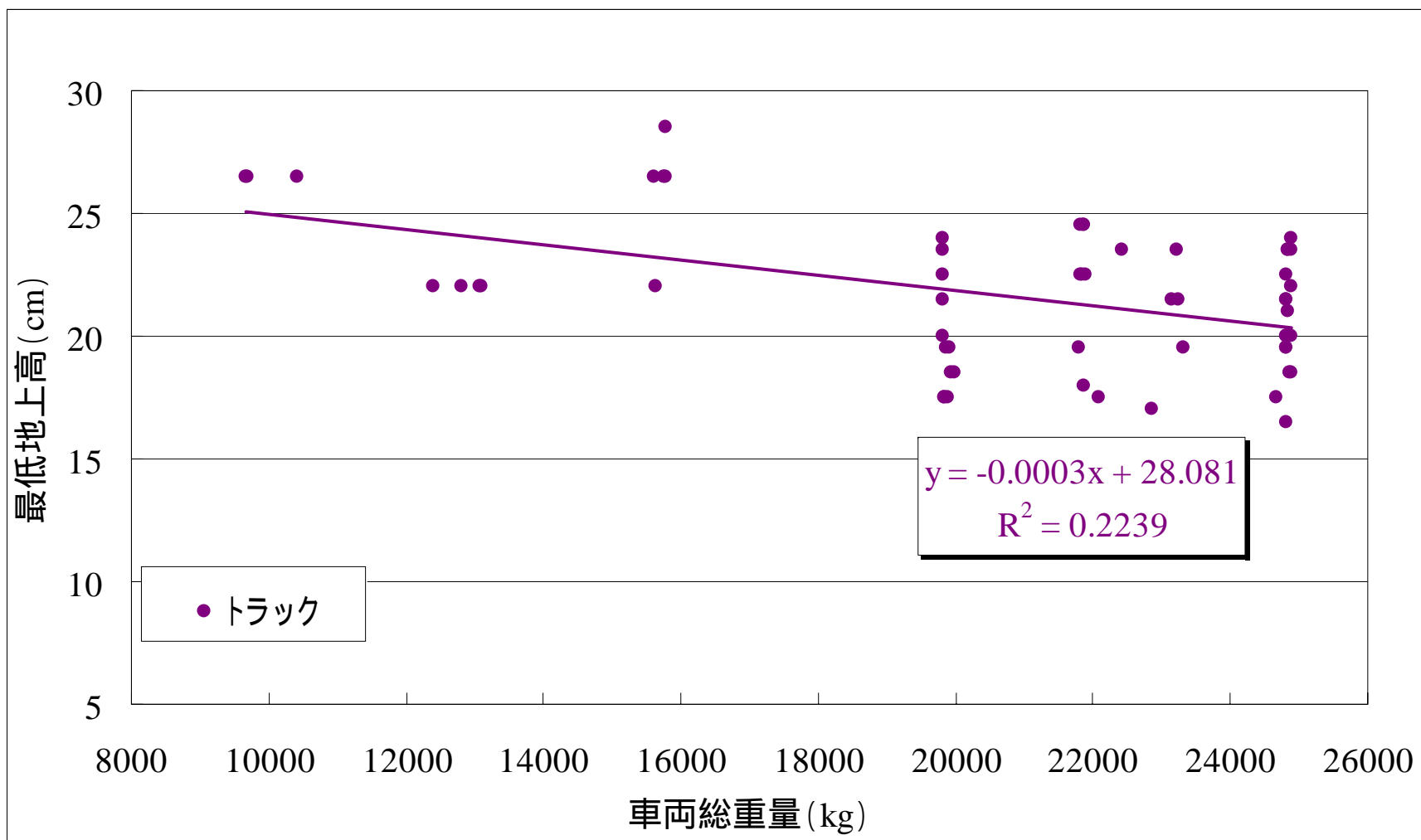
### 総重量と最低地上高の関係



\* 出典 社団法人自動車技術会 自動車諸元表 2006 年度版

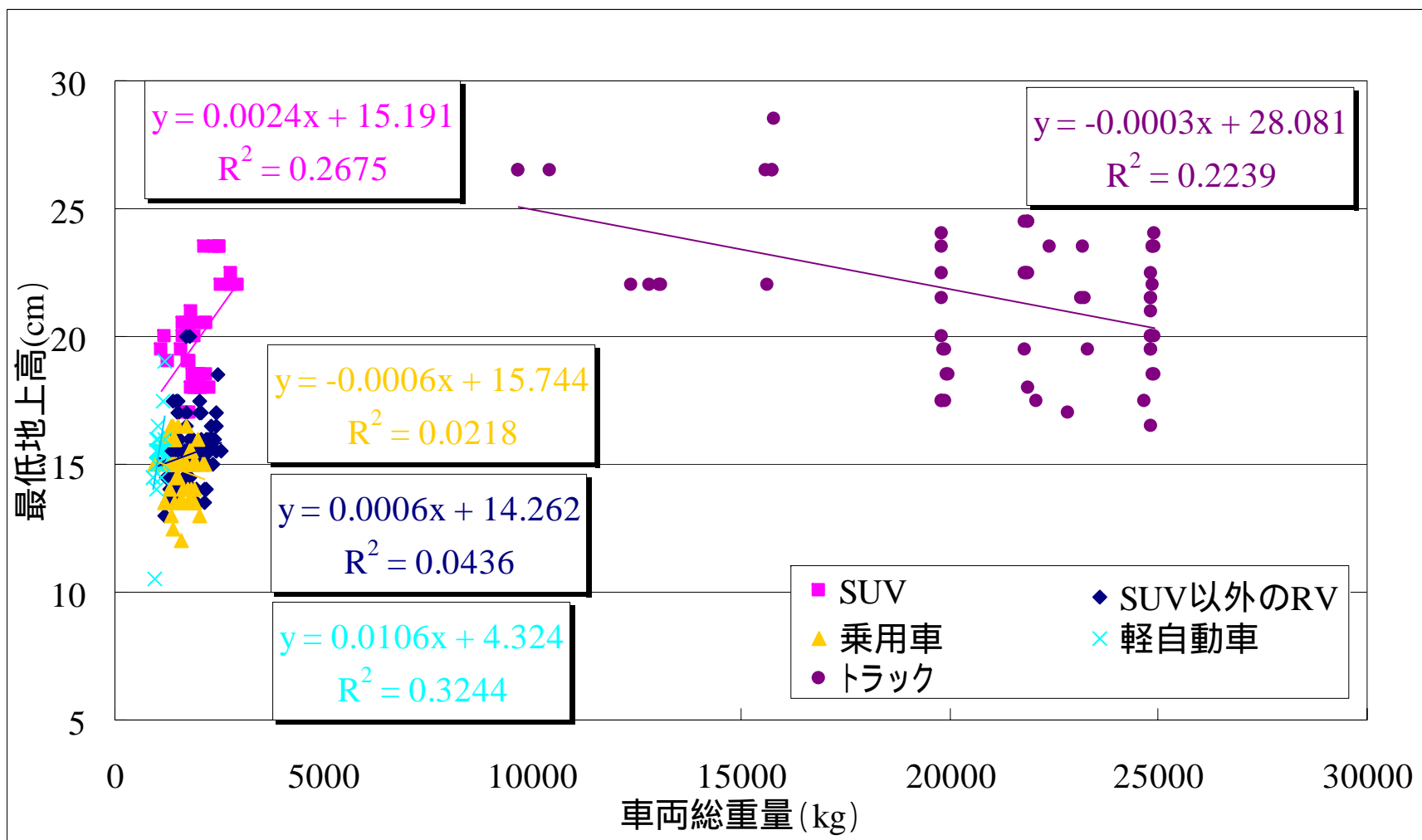


### 総重量と最低地上高の関係



\* 出典 社団法人自動車技術会 自動車諸元表 2006 年度版

### 総重量と最低地上高の関係



\* 出典 社団法人自動車技術会 自動車諸元表 2006 年度版

参考

代表的SUV車

\*出典 社団法人自動車技術会 自動車諸元表 2006 年度版

メーカー	形式	通称名	車両重量(kg)			車両総重量(kg)			総排気量(L)	タイヤサイズ	タイヤ外径 (cm)	車輪配列	最低地上高 (cm)
			前軸	後軸	計	前軸	後軸	計					
スズキ	SUV	ジムニー	540	440	980	605	595	1200	0.658	175/80R16 91Q	68.6	前2駆動(選択)-後2駆動	20.0
スズキ	SUV	ジムニー1300	600	460	1060	665	615	1280	1.328	205/70R15 95S	66.8	前2駆動(選択)-後2駆動	19.0
三菱	SUV	パジェロイオ 1800	750	550	1300	845	730	1575	1.834	215/65R16 98S	68.6	前2駆動(選択)-後2駆動	19.5
日産	SUV	エクストレイル	800	550	1350	885	740	1625	1.998	215/70R15 98S 215/65R16 98S	68.2	前2駆動-後2	20.0
富士重工	SUV	フォレスター	790	580	1370	895	750	1645	1.994	205/70R15 95S 215/60R16 95H 215/55R17 93H	66.8	前2駆動-後2駆動	20.5
富士重工	SUV	フォレスター	830	610	1440	835	780	1715	1.994	215/60R16 95H 215/55R17 93V	66.4	前2駆動-後2駆動	17.0
ホンダ	SUV	CRV 2400	840	610	1450	940	785	1725	2.354	215/60R17 96H 215/65R16 98S	69.0	前2駆動-後2	20.5
トヨタ	SUV	RAV4・2.4L	880	590	1470	980	765	1745	2.362	225/65R17 101H	72.4	前2駆動-後2	19.0
日産	SUV	エクストレイル	890	590	1480	975	780	1755	1.998	215/65R16 98S 215/60R17 96H	68.6	前2駆動-後2駆動	20.0
富士重工	SUV	フォレスター	880	620	1500	985	790	1775	2.457	215/55R17 93H 225/45R18 91W	66.8	前2駆動-後2駆動	17.0
ホンダ	SUV	CRV 2400	870	650	1520	970	825	1795	2.354	215/60R17 96H 215/65R16 98S	69.0	前2駆動-後2駆動	20.5
スズキ	SUV	エスクード	800	730	1530	890	915	1805	1.995	225/70R16 102S 225/65R17 101S	72.1	前2駆動-後2駆動	20.0
トヨタ	SUV	RAV4・2.4L	900	630	1530	1000	805	1805	2.362	225/65R17 101H 235/55R18 99H	72.4	前2駆動-後2駆動	19.0
三菱	SUV	アウトランダー 2400	880	670	1550	980	845	1825	2.359	215/70R16 99H 225/55R18 97H	70.7	前2駆動(選択)-後2駆動	21.0

代表的SUV車

\*出典 社団法人自動車技術会 自動車諸元表 2006 年度版

メーカー	形式	通称名	車両重量(kg)			車両総重量(kg)			総排気量(L)	タイヤサイズ	タイヤ外径 (cm)	車輪配列	最低地上高 (cm)
			前軸	後軸	計	前軸	後軸	計					
トヨタ	SUV	クルーガーV 2.4L	920	650	1570	1025	820	1845	2.362	215/70R16 99S 225/60R17 99H	70.7	前2駆動-後2	18.0
トヨタ	SUV	ハリアー2.4L	940	660	1600	1045	830	1875	2.362	225/65R17 101S 235/55R18 99H 235/55R18 99V	72.4	2輪駆動複2輪-2輪	18.5
スズキ	SUV	エスクード	860	760	1620	950	945	1895	2.736	225/65R17 101S	72.4	前2駆動-後2駆動	20.0
日産	SUV	ムラーノ (2005年データ)	960	680	1640	1065	850	1915	2.488	225/65R18 103S	75.0	前2駆動-後2	18.0
トヨタ	SUV	クルーガーV 3.0L	980	660	1640	1085	830	1915	2.994	215/70R16 99S 225/60R17 99H	70.7	前2駆動-後2	18.0
トヨタ	SUV	ハリアー3.5L	1000	670	1670	1105	840	1945	3.456	225/65R17 101S 235/55R18 99H 235/55R18 99V	72.4	前2駆動-後2	18.5
トヨタ	SUV	ハリアー2.4L	970	730	1700	1075	900	1975	2.362	225/65R17 101S 235/55R18 99H 235/55R18 99V	72.4	2輪駆動複2輪-2輪駆動複	18.5
日産	SUV	ムラーノ (2005年データ)	1040	680	1720	1145	850	1995	3.498	225/65R18 103S	75.0	前2駆動-後2	18.0
トヨタ	SUV	ハイラックスサーフ 2.7L	920	800	1720	1020	975	1995	2.693	265/65R17 112S 265/71R16 112S	77.6	前2-後2駆動	20.5
トヨタ	SUV	クルーガーV 3.0L	1020	720	1740	1125	890	2015	2.994	215/70R16 99S 225/60R17 99H	70.7	前2駆動-後2駆動	18.0
トヨタ	SUV	ハリアー3.5L	1040	720	1760	1145	890	2035	3.456	225/65R17 101S 235/55R18 99H 235/55R18 99V	72.4	前2駆動-後2駆動	18.5
日産	SUV	ムラーノ (2005年データ)	1070	710	1780	1175	880	2055	3.498	225/65R18 103S	75.0	前2駆動-後2駆動	18.0
トヨタ	SUV	ランドクルーザー プラド 2.7L	920	880	1800	995	1080	2075	2.693	265/65R17 112S	77.6	前2駆動-後2駆動	22.0
三菱	SUV	パジェロ 3000	960	900	1860	1030	1105	2135	2.972	235/80R16 109S 265/70R16 112S 265/65R17 112H	78.2	前2駆動(選択)-後2駆動	23.5

代表的SUV車

\*出典 社団法人自動車技術会 自動車諸元表 2006 年度版

メーカー	形式	通称名	車両重量(kg)			車両総重量(kg)			総排気量(L)	タイヤサイズ	タイヤ外径 (cm)	車輪配列	最低地上高 (cm)
			前軸	後軸	計	前軸	後軸	計					
トヨタ	SUV	ハイラックスサーフ 4.0L	1060	840	1900	1160	1015	2175	3.955	265/65R17 112S	77.6	前2駆動(選択)-後2駆動	20.5
トヨタ	SUV	ハイラックスサーフ 2.7L	1010	820	1830	1130	1045	2175	2.693	265/65R17 112S	77.6	前2駆動(選択)-後2駆動	20.5
トヨタ	SUV	ランドクルーザー ブラド 2.7L	1020	900	1920	1120	1075	2195	2.693	265/65R17 112S	77.6	前2駆動-後2駆動	22.0
トヨタ	SUV	ハリアー ハイブリッド 3.3L	1120	810	1930	1225	980	2205	3.31	225/65R17 101S 235/55R18 99H 235/55R18 99V	72.4	前2駆動-後2駆動	18.5
トヨタ	SUV	ランドクルーザー ブラド 3.0L	1120	870	1990	1210	1045	2265	2.982	265/65R17 112S	77.6	前2駆動-後2駆動	21.5
トヨタ	SUV	クルーガーV ハイブリッド 3.0L	1090	800	1890	1190	1085	2275	3.31	225/60R17 99H	70.2	前2駆動-後2駆動	18.0
トヨタ	SUV	ランドクルーザー ブラド 3.0L	1150	900	2050	1250	1075	2325	2.982	265/65R17 112S	77.6	前2駆動-後2駆動	21.5
トヨタ	SUV	ランドクルーザー ブラド 2.7L	1010	910	1920	1100	1260	2360	2.693	265/65R17 112S	77.6	前2駆動-後2駆動	22.0
三菱	SUV	パジェロ 3000	1000	1020	2020	1075	1330	2405	2.972	235/80R16 109S 265/70R16 112S	78.2	前2駆動(選択)-後2駆動	23.5
トヨタ	SUV	ランドクルーザー ブラド 4.0L	1060	930	1990	1150	1280	2430	3.955	265/65R17 112S	77.6	前2駆動-後2駆動	22.0
トヨタ	SUV	ランドクルーザー ブラド 3.0L	1120	910	2030	1210	1260	2470	2.982	265/65R17 112S	77.6	前2駆動-後2駆動	21.5
三菱	SUV	パジェロ 3000	1030	1080	2110	1105	1390	2495	2.972	265/65R17 112H	77.6	前2駆動(選択)-後2駆動	23.5
三菱	SUV	パジェロ 3800	1040	1080	2120	1115	1390	2505	3.827	265/65R17 112H 265/R7016 112S 235/80R16 109S	77.6	前2駆動(選択)-後2駆動	23.5
トヨタ	SUV	ランドクルーザー ワゴン 4.7L	1240	1040	2280	1340	1215	2555	4.663	275/70R16 114S	79.1	前2駆動-後2駆動	22.0

代表的SUV車

\*出典 社団法人自動車技術会 自動車諸元表 2006 年度版

メーカー	形式	通称名	車両重量(kg)			車両総重量(kg)			総排気量(L)	タイヤサイズ	タイヤ外径 (cm)	車輪配列	最低地上高 (cm)
			前軸	後軸	計	前軸	後軸	計					
日産	SUV	サファリ (2005年データ)	1290	1120	2410	1390	1405	2795	4.758	275/70R16 114S 275/65R17 114S	79.1	前2駆動(選択)-後2駆動	22.5
トヨタ	SUV	ランドクルーザー ワゴン 4.7L	1230	1130	2360	1315	1485	2800	4.663	275/70R16 114S	79.1	前2駆動-後2駆動	22.0
トヨタ	SUV	ランドクルーザー ワゴン 4.7L	1310	1180	2490	1395	1535	2930	4.663	275/70R16 114S	79.1	前2駆動-後2駆動	22.0

凡例

275/70R16 114S  
 275:タイヤ断面幅 mm  
 70:扁平率  
 R:ラジアル B:バイアス  
 16:リム直径 inch  
 114:荷重指数  
 S:速度カテゴリ  
 L; 120km/h  
 Q; 160km/h  
 S; 180km/h  
 T; 190km/h  
 H; 210km/h  
 V; 240km/h  
 W; 270km/h

前2:前輪2輪  
 後2:後輪2輪  
 駆動:駆動輪  
 (選択):駆動輪/非駆動輪の選択可