




スルッとKANSAIICカード PiTaPaの取り組みと 今後の展開

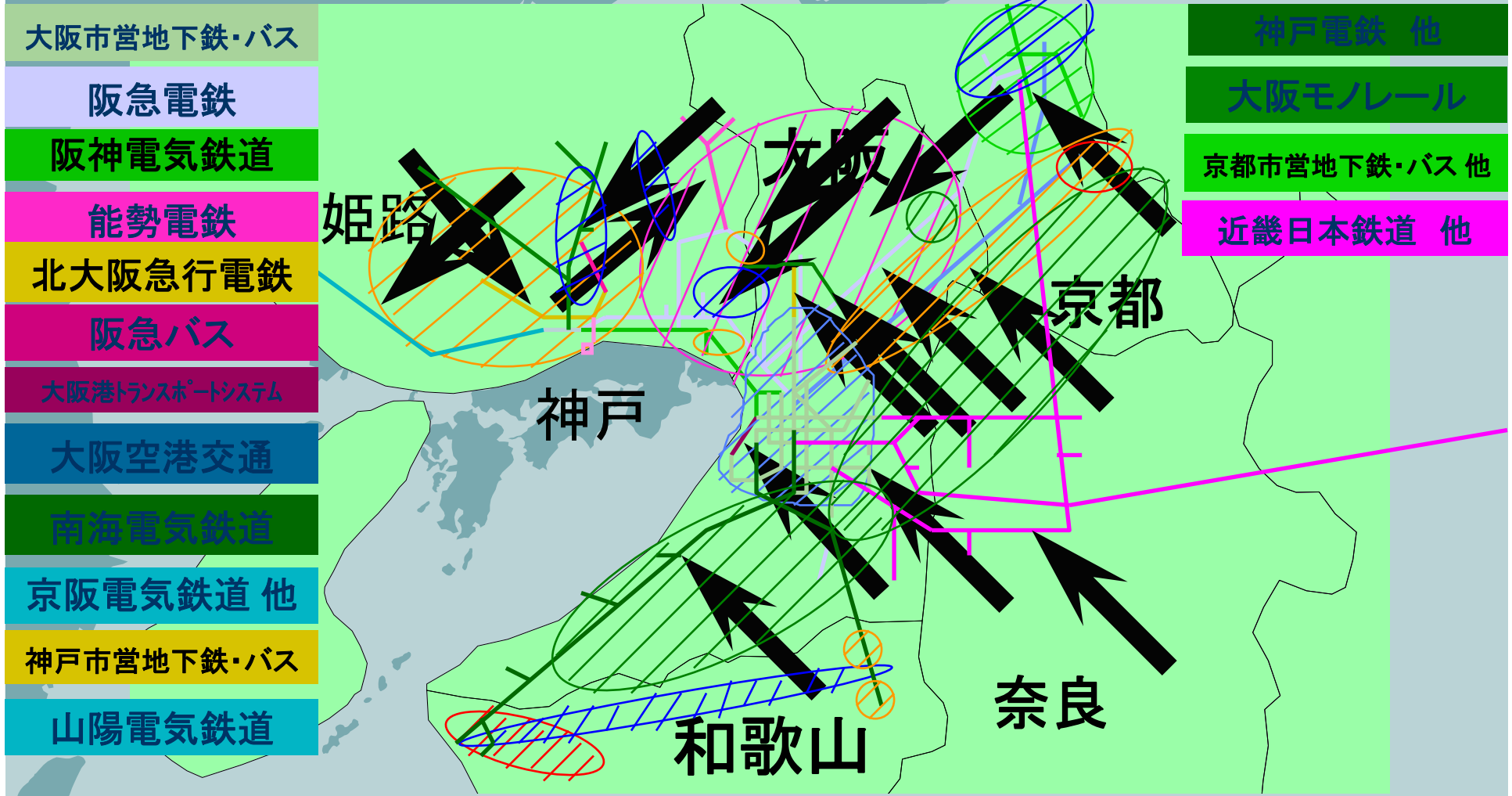
(株)スルッとKANSAI
横江 友則

スルッとKANSAIとは...

- 1996年3月
①大阪市交通局、②阪急電鉄、③阪神電鉄、
④能勢電鉄、⑤北大阪急行電鉄の5社局で
スタート

- 
- 2005年5月現在
44社局が磁気カードシステムを導入
(5社がICシステムのみを導入予定)

スルツとKANSAI ネットワーク



現在の総営業距離は、

鉄道：1,093.5km・・・813駅

バス：5,489.0km・・・9,718停留所

→合計で約6,500km



東京～大阪間の約13倍



関西圏の鉄道・バスのご利用者数の

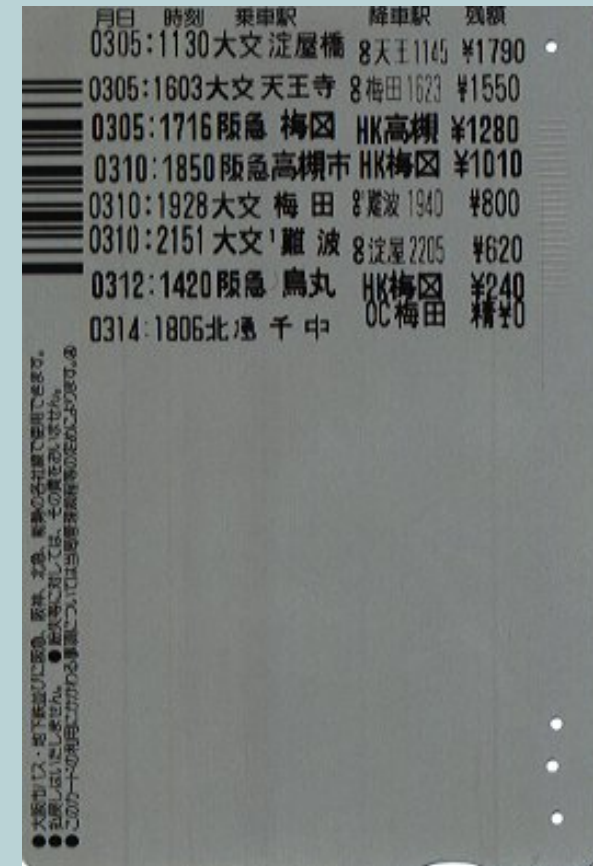
80%以上をカバー

スルッとKANSAIの特徴

- 印字が大きい

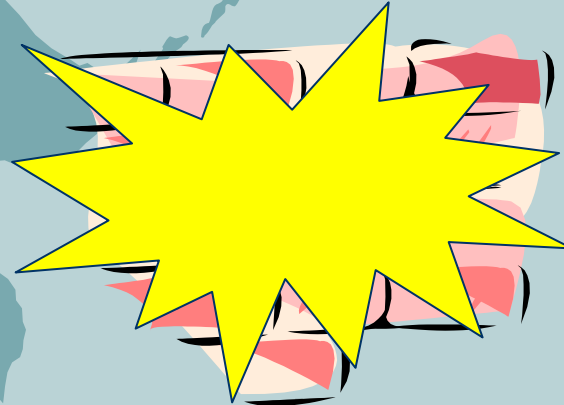
- 残額10円でも乗れる

鉄道営業法の壁



スルッとKANSAIの特徴

鉄道営業法の壁



鉄道営業法 第15条(1900年制定)

「運賃ノ支払ヒ乗車券ヲ受クルニ非サレハ乗車
スルコトヲ得ス」



「別段ノ定アル場合・・・」

スルッとKANSAI
カード

遊びマップ(隔月刊)



鉄道・バスの利用促進

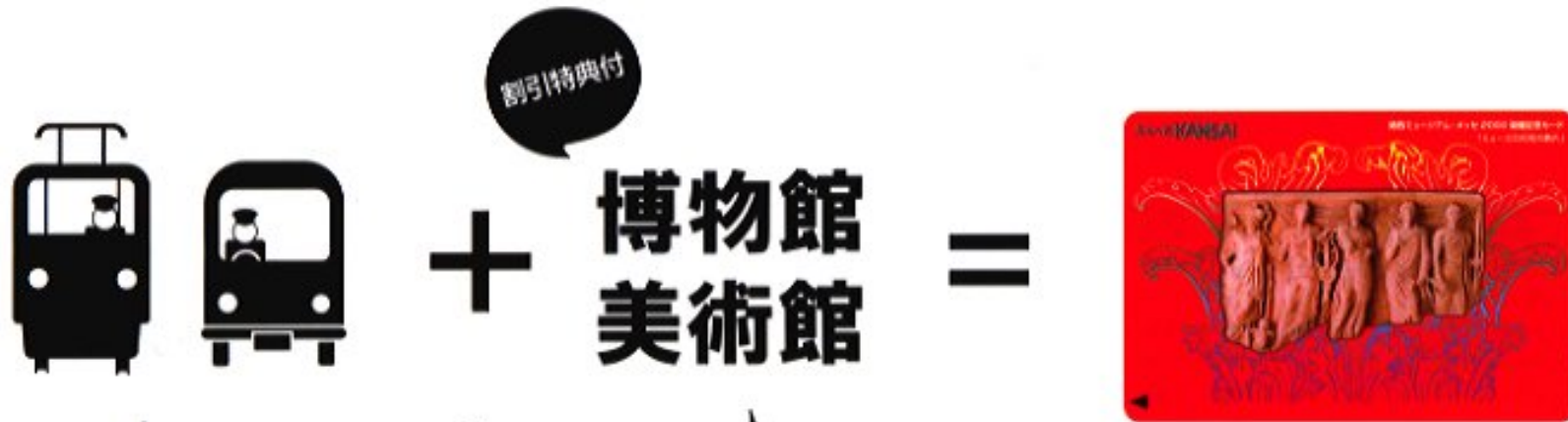
- 鉄道・バスは手段・・・目的は別



- 目的物とのタイアップ
「ピカソからラーメンまで」

美術館とのタイアップ

—ミュージアムメッセ—



電車、バスが利用できる
「スルッとKANSAI」カード

この特典の対象となる
博物館・美術館

対象館については、
このチラシの内・裏面をご覧ください。

この記念カードをつかって、
博物館・美術館で割引特典が
受けられます。

特典有効期間
2000年5月24日(水)～8月31日(木)

21世紀復興イベント

■クロモリット KOBE 見慣れたレトロな建物に 光の魔法がキラリ

旧居留地のレトロな建物が、色鮮やかな作品に姿を変えて浮かび上がる美しさは、まるで魔法をかけられたお城のよう…。光を使ったこの巨大アートの迫力に驚かされるのが、こちら「クロモリットKOBE」です。博物館やビルを、光の槍の具で大胆にペインティングする「クロモリット」は、フランスの光アーティスト、パトリス・ワルネル氏によって生み出されたライトショーテクニック。まさに「光の絵画」です。日本では初公開だけに大きな注目を集めそうですね。

会場 神戸市立博物館、真船三井ビルディング、旧神戸居留地十五番館、海岸ビル

開演 神戸市立博物館 7月18日(水)～8月10日(日)、
真船三井ビルディング、旧神戸居留地十五番館、海岸ビル
7月29日(月)～8月19日(日)
時間 日没頃～22:30



©CHROMOLITHE

■KOBE ライティングアートウィーク IN トアロード アーティストの手で 光はさらに7変化

旧居留地と北野界隈を結ぶトアロードでは、光を使ったさまざまな作品がずらり、トアロードに面するウィンドウは、学生やクラフトマンの光のオブジェが並ぶ「KOBEライティングアートストリート」。「光の画廊」は光りのアーティスト・ジミー・西村氏の作品展。光跡を映し出したカラフルな作品が新鮮。さらに「あかりメッセージ」では、並んだ同サイズの箱の中に照明デザイナーらの光のオブジェを展示。それぞれに個性が楽しめます。トアロードが光のアートに包まれる一週間。あちらこちらにもともる作品を探しながら歩くのも楽しいですよ。

「KOBEライティングアートストリート」
会場 トアロード一帯
期間 8月4日(土)～8月10日(金)
時間 日没頃～22:30

「ルーチェ・メッセージ(あかりメッセージ) KOBE2005」
会場 北野工場のまち5階画廊
期間 8月4日(土)～8月9日(水)
時間 8月4日(土) 18:30～9:00(オープニングイベント)
8月5日(日)～9日(木) 18:00～17:00

「光の画廊」
会場 兵庫信用金庫神戸中央支店ウィンドウ
期間 8月4日(土)～8月10日(金)
時間 日没頃～22:30

6年前の阪神・淡路大震災。当時、ホテルの窓には「フアイト！」の文字が灯され、光のあたたかさに皆が感動し励まされました。そしていま「光」は神戸の元気を伝えるシンボルに。この夏、さまざまな光が街を彩ります。

光のデコレーションが
この夏、神戸を包みこむ



■メリケンパーク「光の広場」 神戸の夜空を彩る めくるめく光の舞

デートスポットとしておなじみのメリケンパークで、いっそう華やかにくり広げられる光のエンターテインメント。中でも夜空いっぱい光が舞う「光のページェント」は必見です。音楽とシンクロナしながら打ち上がる特殊花火やレーザー光線など、最新技術の演出が楽しみ。他にも、イルミネーション船による「KOBEシップパレード」、夜の遊園地をイメージした「光のマルシェ・カフェ」、光のペットボトルオブジェを展示した「ファンタジアこうべ」など、見どころがたくさん。潮風に吹かれながら、光に包まれた神戸の夜を満喫しましょう。



会場 神戸メリケンパーク
期間 8月1日(水)～19日(日)
「光のページェント」(2回公演)
毎日20:00～21:00(約15分)
「ファンタジアこうべ」 8月1日(水)
～8月12日(日) 18:00～22:00
「KOBEシップパレード」 8月4日(土)～5日(日) 18:30～21:30

インフォメーション

「こうべ照明探偵団」団員募集中!!

「光」についてもっと知りたい。「光」を大好きな神戸のまちづくりに活かしたい。そんな思いで、約100名の団員が、夜景100選の選定や新しいライトアップなど21世紀の神戸の「光」を求めて奮闘しています。光に興味のある方一度探偵団の活動をのぞいてみませんか。



大阪周遊パス(大阪市内エリア1日乗り放題)

空中庭園展望台
 大正12年11月 阪神電車 築港線 梅田駅下車徒歩約10分
 キタのビル群の中にあり、大阪の都心の風景を屋内・外でぐるり360度、楽しめます。
 観望料 大人入場料 700円
 10:00~22:30 (入場は22:00まで)
 ☎06-6440-5855 大阪市北区大淀中1-1-88 梅田スカイビル

大阪城天守閣
 大正12年7月 阪神電車 谷町線 谷町四丁目駅・天満橋駅または 京阪電車 天満橋駅下車徒歩約15分
 広大な大阪城公園などの景色を楽しむと共に、館内では大阪城の歴史も学べます。
 観望料 大人入場料 600円
 9:00~17:00(入場は16:30まで) 無休
 ☎06-6941-3044 大阪市中央区大阪城1-1

通天閣
 大正12年11月 東交野田線 東交野田駅前・天王寺駅または 近鉄 あべの橋駅下車徒歩約5分
 現在の塔は昭和31年に建てられた2代目。大阪のシンボルとして親しまれています。
 観望料 大人入場料 600円
 10:00~19:30(入場は18:00まで)
 ※土日・祝・夏期は時間延長 無休 ☎06-6941-9555 大阪市浪速区恵美須東1-18-0

詳しくは左ページを見てね

周遊パスで大阪を **知りたい!** **見たい!** **触れたい!**

この一枚で移動レジャーもたった2,000円で大阪の街が1日遊び尽くせます!

左ページのスロットKANSAI + ここで紹介している施設入場などが1日フリー = 大阪市内+周辺エリア拡大版

鶴見緑地展望塔 “いのちの塔”
 大正12年11月 鶴見緑地駅下車徒歩約10分
 花の万博を記念して建てられた塔。フローラルジェンヌによるパノラマガイドもあります。
 観望料 大人入場料 200円
 ※パノラマガイドは、11月までの土日、10:15-12:30、15:15-17:00(入場は16:30まで) 月曜休み(祝日の場合は翌日) ☎06-6915-2951 大阪市鶴見区緑地公園2-163

WTCコスモタワー展望台
 大正12年11月 コスモスクエア駅または 四つ橋線 大正駅下車
 地上256mで、西日本一の高さ。360度で、明石海峡大橋が見えることも。
 観望料 大人入場料 800円
 10:00~22:00(入場は21:30まで) 無休 ☎06-6616-8003 大阪市住之江区南港北1-14-16



クアハウスとのタイアップ

スルッとKANSAI 対応カードと優待クーポン券で、おトクに湯めぐり。

日帰り湯～湯～サービス

期間▶平成13年12月15日～平成14年3月31日

<p>スパワールド 世界の湯</p> <p>スルッとKANSAI対応カード 1,000円～1,570円</p>	<p>湯力湯場 ヘルスライフ大坂</p> <p>スルッとKANSAI対応カード 1,000円～1,570円</p>	<p>ラスVOSAKA</p> <p>スルッとKANSAI対応カード 1,000円～1,440円</p>	<p>フライトナイト井天町</p> <p>スルッとKANSAI対応カード 1,500円～1,800円 1,300円～1,000円</p>	<p>さやま天然温泉 はいから村</p> <p>スルッとKANSAI対応カード 1,000円～1,000円 1,000円～750円</p>
<p>ホテル御神</p> <p>スルッとKANSAI対応カード 1,000円～1,570円 1,000円～1,800円</p>	<p>ファイブスターズヴィータ</p> <p>スルッとKANSAI対応カード 1,000円～1,470円</p>	<p>沙の湯温泉</p> <p>スルッとKANSAI対応カード 1,000円～800円</p>	<p>真蓮温泉 スーパーガーデン</p> <p>スルッとKANSAI対応カード 1,000円～800円</p>	<p>光湯温泉 さんだネスバ</p> <p>スルッとKANSAI対応カード 1,000円～2,000円</p>
<p>天然温泉 石道</p> <p>スルッとKANSAI対応カード 1,000円～1,300円</p>	<p>神戸 クアハウス</p> <p>スルッとKANSAI対応カード 1,000円～620円</p>	<p>ブルーフラワーパーク</p> <p>スルッとKANSAI対応カード 800円～550円</p>	<p>有馬ビューホテル</p> <p>スルッとKANSAI対応カード 1,000円～1,500円</p>	<p>須磨のゆ エンメイ</p> <p>スルッとKANSAI対応カード 1,000円～600円 800円～400円</p>
<p>ホテル カラカテルメ</p> <p>スルッとKANSAI対応カード 1,000円～2,400円</p>	<p>ホテル 泉 かの国</p> <p>スルッとKANSAI対応カード 800円～440円 700円～560円</p>	<p>ホテル三笠温泉</p> <p>スルッとKANSAI対応カード 1,000円～3,675円 1,000円～5,775円</p>	<p>光湯温泉 天女の湯</p> <p>スルッとKANSAI対応カード 1,300円～900円 700円～600円</p>	<p>高麗寺レークホテル</p> <p>スルッとKANSAI対応カード 1,000円～3,000円</p>

さらにワチンズで

入浴料などが割引!

スルッとKANSAI 対応カード
1,000円～1,570円

入浴で招待券が当たる!

スルッとKANSAI 対応カード
1,000円～1,570円

TEL:06-6442-6667 http://www.surutto.com

ラーメン探偵団

スルッとKANSAI

名探偵たちがその足と舌で
確かめて探しあてた
比類なき**ラーメン**。
京都、大阪兵庫、
そして奈良、和歌山。
いずれ芳らぬ絶品のスープ、
そして麺。
いざ、出かけよう
真実の**ラーメンめぐり**。

電車・バスでお得にめぐる!
第4回 **ラーメン探偵団**
10/9 土 ▶ 12/23 祝

大阪 高津ラーメン 天満橋(ボーロボーロ)
天口ばらーめん べんじお
ラーメン 軒(ひらばた)
ラーメン 一太郎

京都 新橋-めんち(御所)(まきお)
ラーメン 京都 天衣堂
ラーメン(丸太屋)
ラーメン 京都(いろは)

兵庫 高津一ツ橋子(みさお) らんぼろ
ラーメン 神戸(にしん)
心ふるん(にしん)
立派な(にしん)

奈良 特産一乗堂
奈良と天守をばら(はなやま)
奈良のめんち 高松(まき)

和歌山 結城 地蔵堂 三子 和歌山
ゆめあん(にしん) かつら
和歌山

詳しくは、
ホームページまたは
スルッとKANSAI
遊びマップ
11-12月号

1 各店利用時に
おいしい特典付!

2 シールを集めて「ミステリーら〜めん
ツアー」など、豪華プレゼントをGET!

当日利用したカードの表示で
おいしい特典がもらえる!

20 1日1枚のしるしを
集めて「おいしいでんご 日曜日」
「ミステリーら〜めんツアー」

20 2枚のしるしを集めて「久美のKANSAI旅行カード」(L型)
「共通の食事券」(A型)がGET!

詳しくは、
ホームページまたは
スルッとKANSAI
遊びマップ
11-12月号

お問い合わせ:スルッとKANSAI協議会 ☎06-6258-3636 公式サイト: <http://www.surutto.com>



交通共通乗車システム + 交通媒体
による情報提供

大きな需要創造