

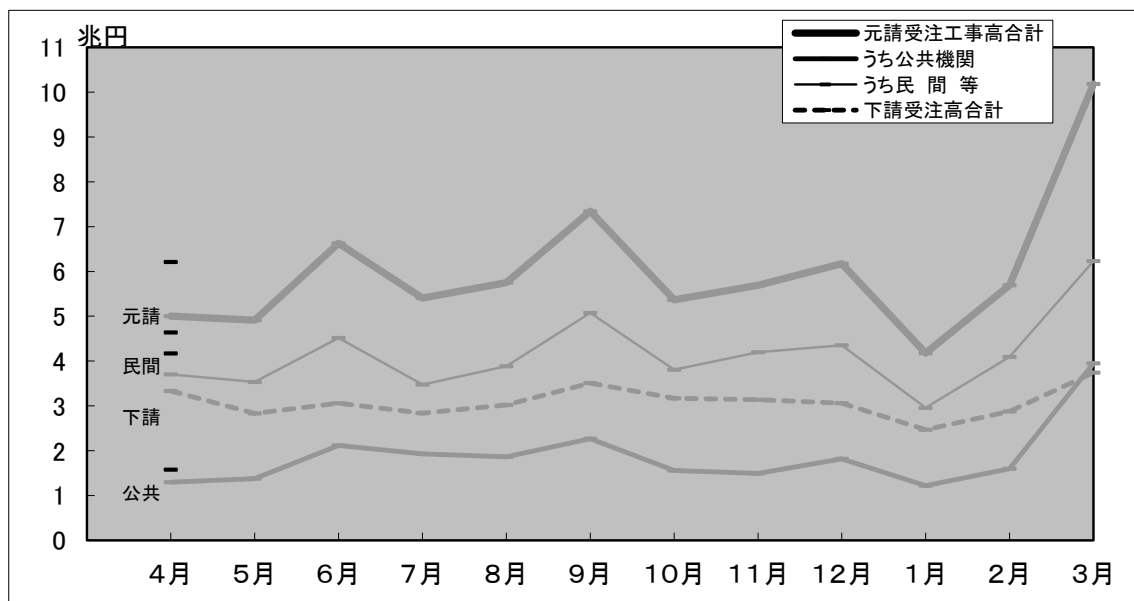
# 建設工事受注動態統計調査報告

令和6年4月分

Monthly Report on

Current Survey of Orders Received for Construction

受注高の推移(令和6年度)



(グラフ中の淡色の線は、令和5年度の推移)

令和3年4月分より新しい推計方法による値を公表しています。  
詳細については別紙をご覧ください。

(参照URL) [https://www.mlit.go.jp/sogoseisaku/jouhouka/sosei\\_jouhouka\\_fr4\\_000006.html](https://www.mlit.go.jp/sogoseisaku/jouhouka/sosei_jouhouka_fr4_000006.html)

5月分は7月12日公表予定

※問い合わせ先

国土交通省 総合政策局 建設経済統計調査室  
電話 代表:03-5253-8111  
担当者 小林(課長補佐) 内線 28-641  
武田(係長) 内線 28-642

## 建設工事受注動態統計調査報告（令和6年4月分）

### 受注高

4月の元請受注高は6兆2,134億円で、前年同月比24.2%増加し、下請受注高は4兆1,720億円で、同25.1%増加した。

元請受注高のうち公共機関からの受注高は1兆5,772億円で、同21.4%増加し、民間等からの受注高は4兆6,362億円で、同25.2%増加した。

受注高（元請受注高＋下受注高）は10兆3,854億円で、同24.6%増加した。

注1) 下請受注高は、2次下請以下も含む。

注2) 四捨五入により億円単位の値としたため、各項目の合計は必ずしも総計と一致しない。

#### 1. 受注高

4月の受注高は、10兆3,854億円。

・前年同月比 24.6%増、5か月ぶりの増加。

##### 1) 元・下請別（資料編、表I-1参照）

元請受注高は、6兆2,134億円。（前年同月比 24.2%増、5か月ぶりの増加）

下請受注高は、4兆1,720億円。（同 25.1%増、5か月ぶりの増加）

##### 2) 業種別（資料編、表I-2参照）

総合工事業は、5兆8,606億円。（同 36.0%増、2か月連続の増加）

職別工事業は、1兆7,527億円。（同 2.5%増、4か月ぶりの増加）

設備工事業は、2兆7,721億円。（同 19.6%増、4か月ぶりの増加）

#### 2. 元請受注高

4月の元請受注高は、6兆2,134億円。

・前年同月比 24.2%増、5か月ぶりの増加。

##### 1) 発注者別（資料編、表I-1参照）

公共機関からは、1兆5,772億円。（同 21.4%増、2か月連続の増加）

民間等からは、4兆6,362億円。（同 25.2%増、5か月ぶりの増加）

##### 2) 工事種別（資料編、表I-1参照）

土木工事は、1兆6,480億円。（同 16.6%増、2か月連続の増加）

建築工事は、3兆7,671億円。（同 27.4%増、2か月連続の増加）

機械装置等工事は、7,983億円。（同 26.5%増、3か月ぶりの増加）

※ 建築工事には建築設備工事を含む。

##### 3) 業種別（資料編、表I-2参照）

総合工事業は、4兆5,169億円。（同 35.9%増、2か月連続の増加）

職別工事業は、3,037億円。（同 23.4%減、2か月連続の減少）

設備工事業は、1兆3,928億円。（同 8.8%増、3か月ぶりの増加）

## 建設工事受注動態統計調査報告（令和6年4月分）

### 公共機関からの受注工事（1件500万円以上の工事）

4月の公共機関からの受注工事額は1兆4,954億円で、前年同月比26.5%増加した。うち「国の機関」からは6,900億円で、同25.5%増加し、「地方の機関」からは8,054億円で、同27.4%増加した。

4月の公共機関からの受注工事額は、1兆4,954億円。

・前年同月比 26.5%増、2か月連続の増加。

#### 1. 発注機関別（資料編、表Ⅱ－1参照）

##### 1) 国の機関

「国の機関」からの受注工事額は、6,900億円であった。

・前年同月比 25.5%増、2か月連続の増加。

- ① 国は、3,200億円。（同 9.2%増、2か月連続の増加）
- ② 独立行政法人は、385億円。（同 26.0%減、4か月連続の減少）
- ③ 政府関連企業等は、3,315億円。（同 61.7%増、4か月連続の増加）

##### 2) 地方の機関

「地方の機関」からの受注工事額は、8,054億円であった。

・前年同月比 27.4%増、2か月連続の増加。

- ① 都道府県は、2,824億円。（同 14.8%増、10か月ぶりの増加）
- ② 市区町村は、3,593億円。（同 47.3%増、2か月連続の増加）
- ③ 地方公営企業は、1,058億円。（同 18.6%増、6か月連続の増加）
- ④ その他は、579億円。（同 9.2%増、5か月ぶりの増加）

#### 2. 工事分類別（資料編、表Ⅱ－2. 1）参照）

工事分類別にみると、受注工事額の多いのは「道路工事」5,560億円、「治山・治水」1,700億円、「教育・病院」1,389億円であった。

#### 3. 発注機関別・工事分類別（資料編、表Ⅱ－2. 1）参照）

発注機関別・工事分類別にみると、受注工事額の多いのは、政府関連企業等の「道路工事」2,928億円、国の「道路工事」1,126億円、国の「治山・治水」940億円であった。

## 建設工事受注動態統計調査報告（令和6年4月分）

### 民間等からの受注工事

#### 1. 建築工事・建築設備工事（1件5億円以上の工事）

4月の建築工事・建築設備工事の受注工事額は1兆3,051億円で、前年同月比37.2%増加した。

4月の建築工事・建築設備工事の受注工事額は、1兆3,051億円。

・前年同月比 37.2%増，4か月連続の増加。

##### 1) 発注者別（資料編，表Ⅲ－1. 1）参照）

- ① 農林漁業は，0億円。（同 100.0%減）
- ② 鉱業，採石業，砂利採取業，建設業は，581億円。（同 216.8%増，2か月連続の増加）
- ③ 製造業は，2,787億円。（同 32.9%増，先月の減少から再び増加）
- ④ 電気・ガス・熱供給・水道業は，578億円。（同 178.6%増，2か月連続の増加）
- ⑤ 運輸業，郵便業は，256億円。（同 1.3%増，2か月連続の増加）
- ⑥ 情報通信業は，889億円。（同 955.4%増，先月の減少から再び増加）
- ⑦ 卸売業，小売業は，266億円。（同 51.8%減，先月の増加から再び減少）
- ⑧ 金融業，保険業は，114億円。（同 76.7%減，3か月連続の減少）
- ⑨ 不動産業は，5,012億円。（同 40.3%増，2か月連続の増加）
- ⑩ サービス業は，2,085億円。（同 5.3%増，先月の減少から再び増加）
- ⑪ その他は，485億円。（同 461.4%増，先月の減少から再び増加）

##### 2) 工事種類別（資料編，表Ⅲ－2参照）

工事種類別にみると，受注工事額の多いのは「住宅」4,651億円，「工場・発電所」3,019億円，「事務所」2,684億円であった。

##### 3) 発注者別・工事種類別（資料編，表Ⅲ－2参照）

発注者別・工事種類別にみると，受注工事額の多いのは，不動産業の「住宅」3,676億円，製造業の「工場・発電所」2,287億円，情報通信業の「事務所」826億円であった。

## 建設工事受注動態統計調査報告（令和6年4月分）

### 民間等からの受注工事（つづき）

#### 2. 土木工事及び機械装置等工事（1件500万円以上の工事）

4月の土木工事及び機械装置等工事の受注工事額は9,283億円で、前年同月比19.6%増加した。

4月の土木工事及び機械装置等工事の受注工事額は、9,283億円。

・前年同月比 19.6%増、7か月ぶりの増加。

##### 1) 発注者別（資料編、表Ⅲ－1. 2）参照）

- ① 農林漁業は、37億円。（同 35.8%減、5か月ぶりの減少）
- ② 鉱業、採石業、砂利採取業、建設業は、320億円。（同 18.0%減、先月の増加から再び減少）
- ③ 製造業は、2,643億円。（同 13.0%減、4か月連続の減少）
- ④ 電気・ガス・熱供給・水道業は、3,624億円。（同 110.2%増、5か月ぶりの増加）
- ⑤ 運輸業、郵便業は、1,209億円。（同 13.6%増、2か月連続の増加）
- ⑥ 情報通信業は、373億円。（同 27.7%増、2か月連続の増加）
- ⑦ 卸売業、小売業は、94億円。（同 47.9%減、4か月ぶりの減少）
- ⑧ 金融業、保険業は、12億円。（同 23.1%増、5か月連続の増加）
- ⑨ 不動産業は、294億円。（同 9.3%減、3か月連続の減少）
- ⑩ サービス業は、576億円。（同 22.9%増、2か月連続の増加）
- ⑪ その他は、100億円。（同 52.2%減、5か月連続の減少）

##### 2) 工事種類別（資料編、表Ⅲ－2参照）

工事種類別にみると、受注工事額の多いのは「機械装置等工事」5,340億円、「鉄道工事」873億円、「その他の土木工事」833億円であった。

##### 3) 発注者別・工事種類別（資料編、表Ⅲ－2参照）

発注者別・工事種類別にみると、受注工事額の多いのは、電気・ガス・熱供給・水道業の「機械装置等工事」2,449億円、製造業の「機械装置等工事」2,137億円、運輸業、郵便業の「鉄道工事」869億円であった。

I. 受注高

I-1. 工事種類別受注高時系列表

(単位：百万円)

	受注高合計															元請受注高						下請受注高					
	土木工事			建築工事・ 建築設備 工事			機械装置等 工事			公共機関からの受注工事			民間等からの受注工事			土木工事			建築工事・ 建築設備 工事			機械装置等 工事					
R3年度	106,994,011	30,394,148	66,656,928	9,942,934	70,428,431	20,194,900	43,326,116	6,907,415	21,106,751	13,979,845	5,309,152	1,817,754	49,321,679	6,215,055	38,016,963	5,089,662	36,565,580	10,199,249	23,330,813	3,035,519							
R4年度	116,577,337	31,149,648	73,861,476	11,566,214	76,673,065	21,003,892	47,791,530	7,877,642	22,262,312	14,571,338	6,114,707	1,576,267	54,410,752	6,432,554	41,676,823	6,301,376	39,904,273	10,145,756	26,069,946	3,688,571							
R5年度	108,614,095	29,079,615	68,531,244	11,003,236	71,557,881	19,705,499	44,069,414	7,782,967	21,735,413	13,735,354	6,316,866	1,683,193	49,822,468	5,970,145	37,752,548	6,099,774	37,056,214	9,374,116	24,461,829	3,220,269							
R5. 4～R5. 4	8,335,965	2,163,060	5,281,220	891,685	5,001,522	1,413,583	2,956,896	631,043	1,299,168	890,479	292,597	116,091	3,702,354	523,104	2,664,299	514,952	3,334,443	749,477	2,324,324	260,642							
R6. 4～R6. 4	10,385,386	2,701,272	6,480,999	1,203,115	6,213,399	1,648,028	3,767,121	798,250	1,577,178	1,073,229	340,463	163,487	4,636,221	574,799	3,426,658	634,763	4,171,987	1,053,244	2,713,878	404,865							
R3年	106,593,160	30,996,654	65,594,527	10,001,980	70,190,275	20,819,744	42,730,498	6,640,033	21,704,854	14,505,939	5,390,908	1,808,007	48,485,421	6,313,805	37,339,590	4,832,027	36,402,885	10,176,910	22,864,029	3,361,947							
R4年	114,122,604	30,553,023	72,392,315	11,177,266	75,226,673	20,500,297	47,102,230	7,624,147	21,344,692	14,198,370	5,530,976	1,615,346	53,881,981	6,301,927	41,571,254	6,008,801	38,895,931	10,052,726	25,290,085	3,553,119							
R5年	110,577,619	29,633,616	69,648,965	11,295,037	72,729,277	20,095,984	44,605,659	8,027,634	21,996,909	13,882,829	6,493,746	1,620,334	50,732,368	6,213,156	38,111,913	6,407,299	37,848,342	9,537,632	25,043,307	3,267,404							
R5. 1～R5. 4	39,172,815	11,134,294	24,280,099	3,758,422	25,953,843	8,035,020	15,296,711	2,622,111	8,059,140	5,578,598	2,025,176	455,367	17,894,703	2,456,423	13,271,536	2,166,744	13,218,972	3,099,274	8,983,387	1,136,311							
R6. 1～R6. 4	39,258,712	11,118,505	24,362,156	3,778,051	25,994,324	7,878,980	15,570,691	2,544,652	8,075,655	5,613,872	1,896,161	565,622	17,918,669	2,265,108	13,674,530	1,979,030	13,264,388	3,239,524	8,791,465	1,233,399							
R5. 4～6	25,803,720	6,820,267	16,186,295	2,797,158	16,576,433	4,484,627	10,115,125	1,976,682	4,823,338	2,957,037	1,506,671	359,630	11,753,095	1,527,590	8,608,453	1,617,052	9,227,287	2,335,641	6,071,170	820,476							
R5. 7～9	27,627,118	7,395,101	17,131,177	3,100,839	18,261,747	4,898,053	11,049,668	2,314,025	5,830,050	3,514,578	1,763,294	552,177	12,431,697	1,383,475	9,286,374	1,761,848	9,365,371	2,497,048	6,081,509	786,814							
R5. 10～12	26,309,931	6,447,013	17,332,615	2,530,303	16,938,776	4,091,867	11,101,051	1,745,859	4,583,548	2,723,096	1,491,202	369,251	12,355,228	1,368,771	9,609,849	1,376,608	9,371,155	2,355,147	6,231,564	784,444							
R6. 1～3	28,873,326	8,417,233	17,881,157	2,574,936	19,780,925	6,230,953	11,803,570	1,746,402	6,498,477	4,540,643	1,555,698	402,135	13,282,448	1,690,309	10,247,872	1,344,267	9,092,401	2,186,280	6,077,586	828,534							
R6. 4～6																											
令和5年 4月	8,335,965	2,163,060	5,281,220	891,685	5,001,522	1,413,583	2,956,896	631,043	1,299,168	890,479	292,597	116,091	3,702,354	523,104	2,664,299	514,952	3,334,443	749,477	2,324,324	260,642							
5月	7,743,665	2,062,768	4,750,228	930,669	4,911,091	1,275,205	2,965,334	670,552	1,374,480	846,297	421,866	106,318	3,536,611	428,909	2,543,468	564,234	2,832,574	787,563	1,784,893	260,118							
6月	9,724,090	2,594,440	6,154,847	974,804	6,663,820	1,795,838	4,192,894	675,087	2,149,690	1,220,261	792,208	137,221	4,514,130	575,578	3,400,686	537,866	3,060,271	798,601	1,961,953	299,717							
7月	8,241,615	2,418,852	4,992,525	830,238	5,404,735	1,605,342	3,184,689	614,704	1,929,897	1,117,066	637,756	175,074	3,474,838	488,276	2,546,933	439,629	2,836,880	813,510	1,807,836	215,534							
8月	8,653,790	2,316,923	5,189,135	1,147,731	5,632,250	1,520,785	3,218,812	892,653	1,748,467	1,138,576	477,603	132,288	3,883,783	382,209	2,741,209	760,365	3,021,539	796,138	1,970,323	255,078							
9月	10,731,713	2,659,326	6,949,517	1,122,870	7,224,761	1,771,926	4,646,167	806,669	2,151,686	1,258,936	647,934	244,815	5,073,076	512,990	3,998,232	561,853	3,506,952	887,400	2,303,350	316,202							
10月	8,534,968	2,217,216	5,428,212	889,540	5,365,901	1,367,548	3,366,285	632,068	1,559,184	941,928	469,806	147,451	3,806,717	425,621	2,896,479	484,617	3,169,067	849,667	2,061,928	257,472							
11月	8,714,541	2,126,718	5,833,887	753,937	5,575,603	1,361,069	3,714,646	499,887	1,378,568	881,337	389,096	108,135	4,197,034	479,732	3,325,550	391,752	3,138,939	765,649	2,119,241	254,050							
12月	9,060,421	2,103,080	6,070,516	886,826	5,997,272	1,363,249	4,020,120	613,903	1,645,796	899,831	632,300	113,666	4,351,477	463,419	3,387,820	500,238	3,063,149	739,831	2,050,396	272,922							
令和6年 1月	6,473,959	1,559,815	4,253,384	660,761	4,004,868	963,064	2,600,743	441,060	1,046,021	645,511	312,753	87,757	2,958,847	317,553	2,287,990	353,304	2,469,091	596,751	1,652,641	219,700							
2月	8,573,459	2,222,666	5,561,377	789,416	5,691,981	1,567,904	3,587,876	536,201	1,598,351	1,070,333	412,476	115,541	4,093,630	497,571	3,175,399	420,660	2,881,478	654,761	1,973,501	253,215							
3月	13,825,908	4,634,753	8,066,396	1,124,759	10,084,076	3,699,984	5,614,952	769,141	3,854,105	2,824,799	830,469	198,837	6,229,971	875,185	4,784,483	570,304	3,741,832	934,769	2,451,444	355,619							
令和6年 4月	10,385,386	2,701,272	6,480,999	1,203,115	6,213,399	1,648,028	3,767,121	798,250	1,577,178	1,073,229	340,463	163,487	4,636,221	574,799	3,426,658	634,763	4,171,987	1,053,244	2,713,878	404,865							
5月																											
6月																											
7月																											
8月																											
9月																											
10月																											
11月																											
12月																											
令和7年 1月																											
2月																											
3月																											

注) 資料編における「I. 受注高」は、建設業者が受注した全ての工事の総受注高である。

I-1. 工事種類別受注高前年同月比時系列表

(単位：%)

	受注高合計																													
	元請受注高									公共機関からの受注工事									民間等からの受注工事									下請受注高		
	土木工事	建築工事・ 建築設備 工事	機械装置等 工事		土木工事	建築工事・ 建築設備 工事	機械装置等 工事			土木工事	建築工事・ 建築設備 工事	機械装置等 工事			土木工事	建築工事・ 建築設備 工事	機械装置等 工事		土木工事	建築工事・ 建築設備 工事	機械装置等 工事									
R3年度	2.8	▲ 4.1	7.9	▲ 6.8	3.2	▲ 7.0	8.7	3.7	▲ 6.8	▲ 8.9	▲ 3.8	2.4	8.2	▲ 2.5	10.7	4.2	1.9	2.2	6.6	▲ 24.3										
R4年度	9.0	2.5	10.8	16.3	8.9	4.0	10.3	14.0	5.5	4.2	15.2	▲ 13.3	10.3	3.5	9.6	23.8	9.1	▲ 0.5	11.7	21.5										
R5年度	▲ 6.8	▲ 6.6	▲ 7.2	▲ 4.9	▲ 6.7	▲ 6.2	▲ 7.9	▲ 1.2	▲ 2.4	▲ 5.7	3.3	6.8	▲ 8.4	▲ 7.2	▲ 9.4	▲ 3.2	▲ 7.1	▲ 7.6	▲ 6.2	▲ 12.7										
R5. 4～R5. 4	▲ 6.8	▲ 9.6	▲ 7.1	2.3	▲ 13.7	▲ 9.1	▲ 19.4	10.1	▲ 13.1	▲ 18.5	4.2	▲ 3.7	▲ 14.0	13.1	▲ 21.4	13.8	5.8	▲ 10.4	15.3	▲ 12.6										
R6. 4～R6. 4	24.6	24.9	22.7	34.9	24.2	16.6	27.4	26.5	21.4	20.5	16.4	40.8	25.2	9.9	28.6	23.3	25.1	40.5	16.8	55.3										
R3年	2.0	▲ 1.6	5.3	▲ 6.9	2.6	▲ 2.2	6.2	▲ 3.7	▲ 2.5	▲ 0.9	▲ 7.0	▲ 0.8	5.0	▲ 5.2	8.5	▲ 4.8	0.8	▲ 0.3	3.7	▲ 12.6										
R4年	7.1	▲ 1.4	10.4	11.8	7.2	▲ 1.5	10.2	14.8	▲ 1.7	▲ 2.1	2.6	▲ 10.7	11.1	▲ 0.2	11.3	24.4	6.8	▲ 1.2	10.6	5.7										
R5年	▲ 3.1	▲ 3.0	▲ 3.8	1.1	▲ 3.3	▲ 2.0	▲ 5.3	5.3	3.1	▲ 2.2	17.4	0.3	▲ 5.8	▲ 1.4	▲ 8.3	6.6	▲ 2.7	▲ 5.1	▲ 1.0	▲ 8.0										
R5. 1～R5. 4	4.9	3.4	4.6	12.2	2.6	4.7	▲ 0.2	13.5	9.8	3.2	41.6	▲ 8.7	▲ 0.4	8.4	▲ 4.5	19.6	9.9	0.2	13.8	9.4										
R6. 1～R6. 4	0.2	▲ 0.1	0.3	0.5	0.2	▲ 1.9	1.8	▲ 3.0	0.2	0.6	▲ 6.4	24.2	0.1	▲ 7.8	3.0	▲ 8.7	0.3	4.5	▲ 2.1	8.5										
R5. 4～6	▲ 7.2	▲ 5.8	▲ 9.6	4.9	▲ 9.8	▲ 0.1	▲ 16.0	7.8	2.8	0.8	12.0	▲ 12.7	▲ 14.1	▲ 1.8	▲ 19.5	13.7	▲ 2.3	▲ 15.0	3.6	▲ 1.5										
R5. 7～9	▲ 7.9	▲ 7.2	▲ 8.2	▲ 7.7	▲ 6.5	▲ 10.5	▲ 6.6	4.5	▲ 2.6	▲ 12.3	15.0	24.5	▲ 8.2	▲ 5.6	▲ 9.9	▲ 0.5	▲ 10.5	0.1	▲ 10.9	▲ 31.3										
R5. 10～12	▲ 5.8	▲ 7.5	▲ 5.3	▲ 5.3	▲ 5.0	▲ 7.4	▲ 4.1	▲ 5.0	▲ 5.0	▲ 7.4	▲ 0.8	▲ 3.2	▲ 5.0	▲ 7.3	▲ 4.6	▲ 5.4	▲ 7.3	▲ 7.7	▲ 7.3	▲ 6.0										
R6. 1～3	▲ 6.4	▲ 6.2	▲ 5.9	▲ 10.2	▲ 5.6	▲ 5.9	▲ 4.3	▲ 12.3	▲ 3.9	▲ 3.1	▲ 10.2	18.5	▲ 6.4	▲ 12.6	▲ 3.4	▲ 18.6	▲ 8.0	▲ 7.0	▲ 8.7	▲ 5.4										
R6. 4～6																														
令和5年 4月	▲ 6.8	▲ 9.6	▲ 7.1	2.3	▲ 13.7	▲ 9.1	▲ 19.4	10.1	▲ 13.1	▲ 18.5	4.2	▲ 3.7	▲ 14.0	13.1	▲ 21.4	13.8	5.8	▲ 10.4	15.3	▲ 12.6										
5月	▲ 5.6	▲ 3.5	▲ 9.2	11.4	▲ 4.1	16.3	▲ 14.2	18.0	23.7	35.9	12.5	▲ 6.6	▲ 11.8	▲ 9.5	▲ 17.4	24.2	▲ 8.2	▲ 24.3	0.4	▲ 2.6										
6月	▲ 8.8	▲ 4.2	▲ 11.9	1.5	▲ 10.5	▲ 2.3	▲ 14.8	▲ 2.6	3.1	0.1	14.9	▲ 22.6	▲ 15.9	▲ 7.1	▲ 19.6	4.3	▲ 4.6	▲ 8.3	▲ 5.1	11.9										
7月	▲ 5.6	▲ 0.8	▲ 8.1	▲ 3.2	▲ 4.4	▲ 0.5	▲ 8.7	11.3	10.7	▲ 2.4	32.9	47.6	▲ 11.2	3.9	▲ 15.3	1.4	▲ 7.7	▲ 1.3	▲ 7.0	▲ 29.4										
8月	▲ 11.7	▲ 8.4	▲ 13.0	▲ 12.1	▲ 10.1	▲ 12.5	▲ 9.9	▲ 6.7	▲ 2.9	▲ 8.5	13.3	▲ 1.8	▲ 13.1	▲ 22.5	▲ 13.0	▲ 7.5	▲ 14.3	0.6	▲ 17.5	▲ 26.7										
9月	▲ 6.4	▲ 11.4	▲ 4.4	▲ 6.3	▲ 5.0	▲ 16.5	▲ 2.7	14.3	▲ 11.9	▲ 22.3	2.6	28.6	▲ 1.7	2.1	▲ 3.5	9.0	▲ 9.2	0.9	▲ 7.5	▲ 35.8										
10月	▲ 12.6	▲ 5.3	▲ 15.4	▲ 11.8	▲ 10.8	▲ 6.3	▲ 12.7	▲ 9.8	▲ 13.8	▲ 11.7	▲ 23.2	14.0	▲ 9.5	8.6	▲ 10.7	▲ 15.2	▲ 15.5	▲ 3.6	▲ 19.5	▲ 16.4										
11月	3.3	▲ 6.1	8.4	▲ 4.3	4.8	▲ 1.0	9.4	▲ 8.8	▲ 1.9	▲ 1.8	▲ 3.9	4.5	7.2	0.6	11.2	▲ 11.9	0.8	▲ 14.0	6.8	6.1										
12月	▲ 7.0	▲ 11.2	▲ 6.6	1.3	▲ 7.6	▲ 14.0	▲ 6.9	4.4	2.0	▲ 7.9	29.7	▲ 23.6	▲ 10.8	▲ 23.8	▲ 11.6	13.8	▲ 5.7	▲ 5.4	▲ 6.0	▲ 4.9										
令和6年 1月	▲ 14.0	▲ 15.6	▲ 15.7	4.1	▲ 13.4	▲ 17.2	▲ 15.2	10.9	▲ 12.9	▲ 14.1	▲ 19.6	47.3	▲ 13.6	▲ 22.7	▲ 14.5	4.5	▲ 14.9	▲ 12.8	▲ 16.6	▲ 7.4										
2月	▲ 8.0	▲ 12.1	▲ 4.9	▲ 16.9	▲ 8.7	▲ 14.7	▲ 2.0	▲ 26.8	▲ 18.7	▲ 11.8	▲ 31.0	▲ 25.9	▲ 4.0	▲ 20.3	3.6	▲ 27.0	▲ 6.8	▲ 5.1	▲ 9.7	16.1										
3月	▲ 1.1	0.8	▲ 0.5	▲ 12.2	▲ 0.1	2.2	0.1	▲ 10.7	7.3	3.7	11.4	60.6	▲ 4.2	▲ 2.6	▲ 1.7	▲ 22.7	▲ 3.8	▲ 4.1	▲ 1.7	▲ 15.4										
令和6年 4月	24.6	24.9	22.7	34.9	24.2	16.6	27.4	26.5	21.4	20.5	16.4	40.8	25.2	9.9	28.6	23.3	25.1	40.5	16.8	55.3										
5月																														
6月																														
7月																														
8月																														
9月																														
10月																														
11月																														
12月																														
令和7年 1月																														
2月																														
3月																														

注) 資料編における「I. 受注高」は、建設業者が受注した全ての工事の総受注高である。

I. 受注高

I-2. 業者所在地域別・業種別受注高

令和6年 4月分

(単位:百万円, %)

	業種計	合計		元請受注高						下請受注高	
		前年同月比	元請受注高	公共機関		民間等		前年同月比	元請受注高		
				前年同月比	元請受注高	前年同月比	元請受注高				
全国計	業種計	10,385,386	24.6	6,213,399	24.2	1,577,178	21.4	4,636,221	25.2	4,171,987	25.1
	総合工事業	5,860,554	36.0	4,516,866	35.9	1,283,033	32.0	3,233,832	37.5	1,343,688	36.5
	職別工事業	1,752,687	2.5	303,686	▲ 23.4	34,971	▲ 72.1	268,715	▲ 0.9	1,449,001	10.3
	設備工事業	2,772,145	19.6	1,392,847	8.8	259,174	28.6	1,133,674	5.1	1,379,298	33.0
北海道	業種計	440,352	20.7	290,635	21.1	170,736	25.5	119,899	15.3	149,717	20.0
	総合工事業	332,017	35.7	260,136	21.7	156,810	22.0	103,326	21.3	71,881	132.6
	職別工事業	40,990	▲ 54.4	7,254	▲ 38.9	1,179	35.1	6,075	▲ 44.7	33,737	▲ 56.8
	設備工事業	67,345	122.2	23,245	60.4	12,747	91.1	10,498	34.2	44,099	178.8
東北	業種計	601,003	20.5	288,989	▲ 5.9	142,893	4.6	146,096	▲ 14.3	312,014	62.8
	総合工事業	337,243	13.5	250,910	16.3	129,587	60.4	121,323	▲ 10.0	86,332	5.9
	職別工事業	202,926	51.4	7,713	▲ 87.0	459	▲ 98.9	7,254	▲ 60.2	195,213	162.0
	設備工事業	60,834	▲ 9.6	30,365	▲ 4.4	12,847	▲ 11.1	17,519	1.3	30,469	▲ 14.3
関東	業種計	5,068,987	36.1	3,150,946	29.4	659,440	41.5	2,491,506	26.6	1,918,041	48.5
	総合工事業	2,750,310	44.6	2,138,387	46.7	525,568	65.3	1,612,820	41.5	611,922	37.7
	職別工事業	881,180	59.3	189,267	▲ 1.8	12,849	▲ 63.6	176,418	12.1	691,913	92.0
	設備工事業	1,437,497	13.1	823,292	5.0	121,024	7.1	702,268	4.6	614,206	26.3
北陸	業種計	416,151	3.4	213,473	▲ 5.5	82,934	11.3	130,539	▲ 13.8	202,678	14.8
	総合工事業	241,943	▲ 1.7	164,840	▲ 9.5	61,967	6.6	102,874	▲ 17.0	77,103	20.4
	職別工事業	91,135	▲ 2.7	9,170	▲ 49.7	3,530	▲ 72.6	5,641	5.2	81,965	8.6
	設備工事業	83,072	32.7	39,462	54.5	17,438	400.4	22,025	▲ 0.2	43,610	17.7
中部	業種計	841,924	20.1	425,183	2.1	77,275	▲ 16.4	347,908	7.4	416,741	46.5
	総合工事業	387,379	14.3	292,878	8.6	59,689	17.1	233,189	6.6	94,501	36.6
	職別工事業	173,751	5.3	26,087	▲ 38.6	5,819	▲ 67.5	20,267	▲ 17.5	147,665	20.6
	設備工事業	280,794	42.6	106,219	1.9	11,766	▲ 50.0	94,453	17.1	174,575	88.2
近畿	業種計	1,716,464	35.8	1,060,358	33.1	178,237	▲ 5.5	882,121	45.1	656,105	40.3
	総合工事業	963,825	42.4	779,155	40.5	102,535	▲ 33.6	676,620	69.1	184,671	50.9
	職別工事業	175,335	17.9	33,656	▲ 13.0	3,809	▲ 23.5	29,847	▲ 11.5	141,679	28.8
	設備工事業	577,303	31.6	247,548	21.6	71,893	145.4	175,655	0.8	329,756	40.2
中国	業種計	483,731	38.8	302,199	53.5	89,886	39.1	212,313	60.5	181,532	19.7
	総合工事業	314,655	83.0	254,537	90.1	85,986	65.4	168,550	105.7	60,119	58.0
	職別工事業	69,376	▲ 25.8	11,965	▲ 34.0	1,118	▲ 88.0	10,847	23.2	57,410	▲ 23.9
	設備工事業	99,700	20.1	35,697	▲ 20.4	2,781	▲ 16.1	32,916	▲ 20.7	64,003	67.7
四国	業種計	200,303	22.7	145,529	28.6	46,619	▲ 13.2	98,910	66.2	54,774	9.4
	総合工事業	137,401	14.8	122,038	31.1	41,633	▲ 16.0	80,405	84.9	15,363	▲ 42.3
	職別工事業	34,842	123.6	6,461	141.9	3,220	49.4	3,241	528.7	28,381	119.9
	設備工事業	28,060	0.3	17,029	▲ 2.6	1,766	▲ 9.5	15,263	▲ 1.7	11,030	5.0
九州 沖縄	業種計	616,471	▲ 29.0	336,087	23.9	129,159	49.3	206,928	12.0	280,384	▲ 53.0
	総合工事業	395,780	27.1	253,984	24.3	119,258	48.9	134,726	8.5	141,796	32.3
	職別工事業	83,151	▲ 80.0	12,113	▲ 0.8	2,987	420.0	9,126	▲ 21.6	71,038	▲ 82.4
	設備工事業	137,539	▲ 1.7	69,990	28.0	6,913	18.6	63,077	29.1	67,550	▲ 20.8

注) 地域別区分

- 東北 : 青森県, 岩手県, 宮城県, 秋田県, 山形県, 福島県
- 関東 : 茨城県, 栃木県, 群馬県, 埼玉県, 千葉県, 東京都, 神奈川県, 山梨県, 長野県
- 北陸 : 新潟県, 富山県, 石川県, 福井県
- 中部 : 岐阜県, 静岡県, 愛知県, 三重県
- 近畿 : 滋賀県, 京都府, 大阪府, 兵庫県, 奈良県, 和歌山県
- 中国 : 鳥取県, 島根県, 岡山県, 広島県, 山口県
- 四国 : 徳島県, 香川県, 愛媛県, 高知県
- 九州・沖縄 : 福岡県, 佐賀県, 長崎県, 熊本県, 大分県, 宮崎県, 鹿児島県, 沖縄県



I. 受注高

I-3. 業者所在都道府県別受注高

令和6年4月分

(単位:百万円, %)

	合計		元請受注高				公共機関		民間等		下請受注高	
	前年同月比		前年同月比		前年同月比		前年同月比		前年同月比		前年同月比	
T 全国計	10,385,386	24.6	6,213,399	24.2	1,577,178	21.4	4,636,221	25.2	4,171,987	25.1		
1 北海道	440,352	20.7	290,635	21.1	170,736	25.5	119,899	15.3	149,717	20.0		
2 青森	64,703	▲ 15.9	36,775	▲ 8.9	14,410	▲ 41.0	22,365	40.3	27,928	▲ 23.7		
3 岩手	58,913	5.8	33,993	▲ 4.3	19,531	173.1	14,461	▲ 49.0	24,920	23.7		
4 宮城	286,790	50.9	116,393	▲ 15.6	57,426	▲ 9.8	58,967	▲ 20.6	170,397	227.0		
5 秋田	44,679	70.3	25,395	65.2	11,088	97.2	14,308	46.7	19,284	77.5		
6 山形	61,417	5.2	33,284	▲ 10.3	20,184	▲ 0.4	13,100	▲ 22.3	28,133	32.4		
7 福島	84,501	▲ 7.5	43,149	6.1	20,254	30.9	22,895	▲ 9.2	41,352	▲ 18.4		
8 茨城	262,611	234.8	230,279	496.7	15,174	92.0	215,106	600.9	32,331	▲ 18.9		
9 栃木	97,197	48.0	56,683	18.5	13,147	▲ 28.1	43,536	47.3	40,514	126.9		
10 群馬	146,658	48.5	72,569	43.5	16,534	41.4	56,036	44.1	74,089	53.9		
11 埼玉	278,053	36.6	86,991	▲ 17.9	11,635	▲ 5.1	75,356	▲ 19.5	191,062	95.7		
12 千葉	156,878	▲ 0.4	75,900	▲ 7.4	25,681	▲ 9.6	50,219	▲ 6.3	80,978	7.2		
13 東京	3,681,470	34.1	2,368,539	26.5	503,946	48.7	1,864,593	21.6	1,312,931	50.2		
14 神奈川	324,041	24.7	172,245	8.2	43,715	36.4	128,530	1.1	151,797	50.8		
15 新潟	158,085	▲ 4.1	81,752	▲ 15.0	25,051	▲ 29.2	56,701	▲ 6.7	76,334	11.2		
16 富山	74,125	▲ 11.2	39,711	▲ 18.0	10,902	▲ 4.3	28,809	▲ 22.2	34,415	▲ 1.7		
17 石川	121,689	59.5	60,645	74.1	30,762	63.1	29,883	87.1	61,044	47.2		
18 福井	62,251	▲ 20.0	31,366	▲ 32.4	16,220	83.2	15,146	▲ 59.7	30,885	▲ 1.7		
19 山梨	26,185	9.6	17,206	18.3	6,000	69.3	11,206	1.9	8,978	▲ 4.0		
20 長野	95,894	4.6	70,534	10.8	23,609	80.0	46,925	▲ 7.2	25,360	▲ 9.5		
21 岐阜	121,122	25.6	58,758	▲ 9.2	17,308	11.9	41,450	▲ 15.8	62,364	96.3		
22 静岡	165,645	20.0	73,239	▲ 11.8	12,144	▲ 41.0	61,095	▲ 2.2	92,406	68.1		
23 愛知	516,883	29.0	277,207	15.2	43,784	▲ 13.3	233,423	22.8	239,676	49.6		
24 三重	38,274	▲ 41.6	15,980	▲ 43.3	4,039	▲ 31.5	11,941	▲ 46.4	22,294	▲ 40.4		
25 滋賀	35,155	▲ 7.3	19,064	▲ 29.8	4,481	▲ 59.3	14,583	▲ 9.7	16,091	49.5		
26 京都	88,709	21.8	38,865	47.3	16,940	154.6	21,925	11.2	49,843	7.3		
27 大阪	1,296,265	44.4	828,365	40.0	95,562	▲ 16.3	732,803	53.4	467,900	53.0		
28 兵庫	204,551	4.6	121,549	8.2	49,360	7.1	72,189	9.0	83,002	▲ 0.3		
29 奈良	39,837	16.6	30,589	18.5	3,648	▲ 39.8	26,941	36.4	9,247	10.7		
30 和歌山	51,947	99.7	21,925	67.6	8,244	77.2	13,681	62.2	30,022	132.1		
31 鳥取	22,266	▲ 4.7	17,531	▲ 2.6	7,199	▲ 2.9	10,332	▲ 2.3	4,735	▲ 11.7		
32 島根	35,569	3.0	24,765	▲ 0.2	14,391	11.1	10,373	▲ 12.6	10,804	11.2		
33 岡山	78,714	18.7	43,880	13.7	8,118	▲ 14.8	35,763	23.1	34,834	25.6		
34 広島	261,480	100.8	157,462	108.7	46,914	97.5	110,548	113.8	104,018	89.9		
35 山口	85,702	▲ 8.9	58,562	46.4	13,264	20.9	45,297	56.0	27,141	▲ 49.8		
36 徳島	53,546	147.9	45,593	217.6	7,891	26.3	37,703	365.1	7,953	9.8		
37 香川	61,112	30.4	43,741	53.8	15,905	36.5	27,836	65.8	17,371	▲ 5.7		
38 愛媛	62,912	▲ 14.5	39,497	▲ 32.0	14,996	▲ 47.2	24,501	▲ 17.4	23,415	51.2		
39 高知	22,733	7.0	16,697	35.3	7,827	6.1	8,871	78.6	6,036	▲ 32.2		
40 福岡	212,070	▲ 61.7	116,572	39.2	31,959	83.2	84,612	27.6	95,498	▲ 79.7		
41 佐賀	47,010	31.8	38,138	38.2	23,261	49.5	14,877	23.6	8,871	9.9		
42 長崎	48,838	▲ 17.4	19,952	▲ 22.1	5,684	▲ 50.0	14,269	0.1	28,885	▲ 13.9		
43 熊本	73,310	76.0	40,155	62.4	15,127	85.1	25,028	51.1	33,155	96.0		
44 大分	82,663	123.7	23,456	▲ 2.8	10,268	▲ 3.1	13,188	▲ 2.5	59,207	362.2		
45 宮崎	42,509	24.0	33,803	69.4	14,180	130.8	19,623	42.0	8,706	▲ 39.2		
46 鹿児島	55,920	▲ 17.2	39,201	▲ 5.4	16,421	45.3	22,780	▲ 24.4	16,719	▲ 35.9		
47 沖縄	54,152	38.9	24,809	3.5	12,258	107.6	12,551	▲ 30.5	29,343	95.6		

注) 受注高の少ない集計区分等の数値は、誤差が大きいため利用に当たっては注意してください。

I. 受注高

I-4. 資本金階層別・業種別受注高

令和6年4月分

(単位:百万円, %)

	合計		元請受注高				公共機関		民間等		下請受注高	
	前年同月比		前年同月比		前年同月比		前年同月比		前年同月比		前年同月比	
T 合計	10,385,386	24.6	6,213,399	24.2	1,577,178	21.4	4,636,221	25.2	4,171,987	25.1		
1 個人	2,545	▲ 51.9	2,296	▲ 55.9	13	▲ 80.0	2,283	▲ 55.6	250	184.0		
2 ~1千万円未満	959,735	18.0	168,266	▲ 11.1	31,485	▲ 27.3	136,782	▲ 6.3	791,469	26.9		
3 1千万~3億円未満	5,161,734	23.3	2,758,251	17.0	941,005	15.4	1,817,246	17.8	2,403,483	31.5		
4 3~20億円未満	1,016,961	2.5	651,150	▲ 6.5	101,758	▲ 6.4	549,392	▲ 6.5	365,811	23.8		
5 20億円以上	3,244,411	38.6	2,633,436	50.2	502,918	51.5	2,130,519	49.9	610,975	4.0		
3億円以下の法人	6,248,422	23.0	3,011,957	15.3	974,447	12.0	2,037,510	16.9	3,236,465	31.2		
総合工事	3,377,345	27.6	2,237,116	22.0	819,388	25.5	1,417,728	20.1	1,140,230	40.1		
職別工事	1,512,476	2.5	226,663	▲ 30.5	29,407	▲ 76.3	197,257	▲ 2.2	1,285,812	11.9		
設備工事	1,358,601	42.0	548,178	20.8	125,652	35.4	422,526	17.1	810,423	61.2		
3億円超の法人	4,134,419	27.1	3,199,147	34.2	602,719	40.5	2,596,428	32.8	935,273	7.7		
総合工事	2,483,208	49.8	2,279,750	53.2	463,645	45.1	1,816,105	55.4	203,459	19.5		
職別工事	240,015	2.2	77,023	9.1	5,564	485.8	71,458	2.6	162,992	▲ 0.7		
設備工事	1,411,196	3.8	842,374	2.1	133,509	22.8	708,865	▲ 1.1	568,822	6.5		

注) 受注高の少ない集計区分等の数値は、誤差が大きいため利用に当たっては注意してください。

Ⅱ. 公共機関からの受注工事(1件500万円以上の工事)

Ⅱ-1. 発注機関別請負契約額時系列表

	合 計		国の機関							
		前年比		前年比	国	前年比	独立行政法人	前年比	政府関連企業等	前年比
R3年度	20,098,941	▲ 7.1	7,064,791	▲ 11.5	3,796,841	▲ 19.1	486,691	▲ 20.7	2,781,259	3.8
R4年度	21,542,223	7.2	7,091,002	0.4	4,106,463	8.2	701,192	44.1	2,283,347	▲ 17.9
R5年度	20,938,867	▲ 2.8	6,935,618	▲ 2.2	4,014,458	▲ 2.2	668,553	▲ 4.7	2,252,606	▲ 1.3
R5. 4~R5. 4	1,182,218	▲ 12.8	549,977	▲ 16.0	292,948	▲ 26.4	51,990	86.6	205,038	▲ 10.5
R6. 4~R6. 4	1,495,412	26.5	690,015	25.5	320,038	9.2	38,450	▲ 26.0	331,526	61.7
R3年	20,774,811	▲ 1.6	7,755,083	8.6	4,147,738	▲ 0.0	551,590	▲ 19.8	3,055,755	32.7
R4年	20,487,246	▲ 1.4	6,868,086	▲ 11.4	3,996,360	▲ 3.6	529,380	▲ 4.0	2,342,346	▲ 23.3
R5年	21,163,593	3.3	6,890,435	0.3	4,071,870	1.9	737,614	39.3	2,080,951	▲ 11.2
R5. 1~R5. 4	7,831,987	12.7	3,287,940	3.7	1,962,908	0.3	371,463	111.6	953,569	▲ 8.0
R6. 1~R6. 4	7,920,455	1.1	3,473,161	5.6	1,932,587	▲ 1.5	288,862	▲ 22.2	1,251,711	31.3
R5. 4- 6	4,542,910	1.5	1,482,761	▲ 0.2	865,352	5.3	158,951	47.2	458,458	▲ 17.5
R5. 7- 9	5,615,641	▲ 3.5	1,484,809	▲ 9.1	937,794	▲ 11.6	99,989	▲ 11.0	447,027	▲ 3.0
R5. 10-12	4,355,273	▲ 5.3	1,184,901	▲ 4.0	598,764	8.0	159,202	▲ 1.4	426,936	▲ 17.6
R6. 1- 3	6,425,043	▲ 3.4	2,783,146	1.7	1,612,549	▲ 3.4	250,412	▲ 21.6	920,185	22.9
R6. 4- 6										
令和5年 4月	1,182,218	▲ 12.8	549,977	▲ 16.0	292,948	▲ 26.4	51,990	86.6	205,038	▲ 10.5
5月	1,313,234	20.6	398,404	28.6	265,519	71.1	41,291	8.2	91,595	▲ 21.4
6月	2,047,458	0.9	534,380	2.6	306,885	14.4	65,670	56.4	161,825	▲ 23.0
7月	1,852,753	10.5	545,349	34.0	392,361	42.8	36,367	29.7	116,621	11.9
8月	1,631,289	▲ 5.0	363,598	▲ 15.2	202,188	▲ 26.5	26,360	▲ 12.6	135,050	9.3
9月	2,131,599	▲ 12.2	575,862	▲ 27.8	343,245	▲ 32.7	37,261	▲ 31.1	195,356	▲ 16.2
10月	1,458,521	▲ 16.2	396,476	▲ 11.9	177,925	▲ 18.9	71,806	14.5	146,746	▲ 12.6
11月	1,299,711	▲ 0.6	367,422	▲ 1.9	191,565	15.1	32,609	▲ 46.3	143,248	▲ 2.9
12月	1,597,041	3.1	421,003	2.9	229,274	36.0	54,787	44.2	136,942	▲ 32.4
令和6年 1月	932,210	▲ 16.6	382,975	▲ 14.3	167,159	▲ 25.4	37,803	▲ 44.1	178,013	14.6
2月	1,649,643	▲ 21.0	707,847	▲ 8.4	456,724	▲ 11.5	55,255	▲ 40.5	195,868	19.4
3月	3,843,189	11.6	1,692,324	11.5	988,666	6.3	157,353	▲ 1.0	546,304	27.3
令和6年 4月	1,495,412	26.5	690,015	25.5	320,038	9.2	38,450	▲ 26.0	331,526	61.7
5月										
6月										
7月										
8月										
9月										
10月										
11月										
12月										
令和7年 1月										
2月										
3月										

注) 平成15年度から平成20年度までは「国の機関」のうちの国以外の機関における分類変更に伴い、各機関の前年同月比が計算できないため、「独立行政法人」及び「政府関連企業等」の合計値を「(再掲) 国以外の機関」として計上し、再掲していたが、各機関のデータが蓄積されたので、平成21年4月より再掲を行わないこととした。

(単位：百万円，%)

地方の機関											
	都道府県		市区町村		地方公営企業		その他				
	前年比		前年比		前年比		前年比		前年比		
13,034,149	▲ 4.6	5,521,496	▲ 3.6	5,596,687	▲ 7.8	1,340,721	3.3	575,246	1.9		R3年度
14,451,221	10.9	5,945,057	7.7	6,268,690	12.0	1,239,305	▲ 7.6	998,169	73.5		R4年度
14,003,250	▲ 3.1	5,146,063	▲ 13.4	6,438,792	2.7	1,661,958	34.1	756,436	▲ 24.2		R5年度
632,242	▲ 9.8	246,052	▲ 19.1	243,908	4.5	89,196	▲ 31.1	53,085	55.8		R5. 4～R5. 4
805,397	27.4	282,433	14.8	359,251	47.3	105,769	18.6	57,944	9.2		R6. 4～R6. 4
13,019,728	▲ 6.8	5,411,773	▲ 6.3	5,683,823	▲ 8.7	1,369,305	▲ 3.9	554,827	0.6		R3年
13,619,159	4.6	5,851,888	8.1	5,943,679	4.6	1,262,298	▲ 7.8	561,295	1.2		R4年
14,273,158	4.8	5,269,430	▲ 10.0	6,425,862	8.1	1,437,976	13.9	1,139,890	103.1		R5年
4,544,047	20.2	1,981,538	1.8	1,553,658	27.5	383,882	▲ 14.2	624,969	269.6		R5. 1～R5. 4
4,447,294	▲ 2.1	1,894,552	▲ 4.4	1,681,932	8.3	624,437	62.7	246,374	▲ 60.6		R6. 1～R6. 4
3,060,149	2.4	947,467	7.3	1,582,150	1.4	322,881	▲ 8.2	207,651	6.9		R5. 4～6
4,130,832	▲ 1.3	1,427,194	▲ 17.6	2,045,246	2.9	398,639	17.5	259,753	104.7		R5. 7～9
3,170,372	▲ 5.7	1,159,284	▲ 27.3	1,488,714	5.5	421,771	66.2	100,603	▲ 4.3		R5.10～12
3,641,897	▲ 6.9	1,612,119	▲ 7.1	1,322,681	1.0	518,668	76.0	188,430	▲ 67.1		R6. 1～3
											R6. 4～6
632,242	▲ 9.8	246,052	▲ 19.1	243,908	4.5	89,196	▲ 31.1	53,085	55.8		令和5年 4月
914,829	17.4	226,496	25.1	553,474	23.4	60,306	▲ 2.6	74,553	▲ 15.3		5月
1,513,078	0.3	474,919	19.4	784,768	▲ 10.7	173,379	8.2	80,012	10.9		6月
1,307,404	2.9	451,162	▲ 5.3	656,442	0.3	118,886	2.8	80,914	239.4		7月
1,267,691	▲ 1.6	453,125	▲ 20.1	674,695	17.5	111,219	19.5	28,652	▲ 46.1		8月
1,555,737	▲ 4.5	522,906	▲ 24.2	714,109	▲ 6.0	168,535	29.2	150,187	200.9		9月
1,062,045	▲ 17.7	463,111	▲ 29.4	487,225	▲ 3.1	85,133	▲ 14.2	26,576	▲ 17.2		10月
932,289	▲ 0.1	293,618	▲ 38.5	398,444	16.8	198,963	157.1	41,263	11.4		11月
1,176,038	3.2	402,555	▲ 12.5	603,045	6.4	137,675	78.5	32,764	▲ 9.1		12月
549,236	▲ 18.1	237,582	▲ 21.8	218,263	▲ 11.9	79,998	6.6	13,392	▲ 69.5		令和6年 1月
941,796	▲ 28.4	344,794	▲ 14.1	352,447	▲ 21.6	182,493	214.0	62,063	▲ 84.7		2月
2,150,866	11.7	1,029,742	▲ 0.1	751,971	22.8	256,177	58.6	112,975	▲ 7.1		3月
805,397	27.4	282,433	14.8	359,251	47.3	105,769	18.6	57,944	9.2		令和6年 4月
											5月
											6月
											7月
											8月
											9月
											10月
											11月
											12月
											令和7年 1月
											2月
											3月

II. 公共機関からの受注工事(1件500万円以上の工事)

II-2. 1) 発注機関別・目的別工事分類別請負契約額

令和6年 4月分

(単位：百万円，%)

	合 計		国の機関				地方の機関				
		前年 同月比		国	独立 行政法人	政府関連 企業等		都道府県	市区町村	地方 公営企業	その他
T 合計	1,495,412	26.5	690,015	320,038	38,450	331,526	805,397	282,433	359,251	105,769	57,944
1 治山・治水	170,014	10.0	96,146	93,961	544	1,641	73,868	65,138	8,304		426
2 農林水産	65,426	▲ 6.6	25,315	24,184	165	966	40,110	25,632	13,550		929
3 道路	556,002	39.9	405,335	112,564		292,772	150,667	69,801	71,547	3,975	5,344
4 港湾・空港	42,112	▲ 14.4	31,630	27,777		3,854	10,481	9,504	231		746
5 下水道	86,263	53.9	1,149			1,149	85,114	12,781	51,554	16,851	3,928
6 公園	28,188	▲ 50.1	2,724	1,992		732	25,465	2,927	20,746		1,791
7 教育・病院	138,947	29.6	37,351	12,424	10,196	14,730	101,596	48,892	47,317	322	5,065
8 住宅・宿舍	31,995	▲ 6.9	10,798	859	9,940		21,196	7,256	10,501		3,439
9 庁舎	44,256	91.0	10,469	8,137	1,551	781	33,787	3,705	23,223	609	6,251
10 再開発	2,111	3,480.5	0				2,111		2,111		
11 土地造成	3,326	45.8	582	18	421	143	2,745	2,363	372	10	
12 鉄道・軌道	16,598	▲ 55.2	11,533		6,816	4,717	5,065	943		4,123	
13 郵便	1,787	▲ 24.1	1,787			1,787	0				
14 電気・ガス	1,573	▲ 46.3	0				1,573			1,573	
15 上・工業水道	109,850	63.5	393		393		109,456	21,556	12,387	63,144	12,369
16 廃棄物処理	64,610	80.6	941			941	63,668	2,448	38,321	6,691	16,208
17 その他	132,354	53.6	53,860	38,123	8,425	7,312	78,494	9,488	59,087	8,472	1,447
災害復旧（再掲）	49,610	2.9	13,929	12,342	1,455	132	35,681	20,661	14,113	495	412
維持補修（再掲）	463,844	23.6	271,238	136,933	11,679	122,626	192,607	57,237	92,402	18,131	24,837

II. 公共機関からの受注工事(1件500万円以上の工事)

II-2. 2) 発注機関別・目的別工事分類別請負契約額(寄与度)

令和6年 4月分

	合計	国の機関			地方の機関					
		国	独立 行政法人	政府関連 企業等	都道府県	市区町村	地方 公営企業	その他		
T 合計	26.5	11.8	2.3	▲ 1.1	10.7	14.6	3.1	9.8	1.4	0.4
1 治山・治水	1.3	2.5	3.8	▲ 0.8	▲ 0.5	▲ 1.2	▲ 1.1	▲ 0.1		▲ 0.0
2 農林水産	▲ 0.4	▲ 0.5	▲ 0.3	0.0	▲ 0.3	0.1	▲ 0.5	0.5		0.1
3 道路	13.4	11.6	▲ 0.4	▲ 0.1	12.1	1.8	▲ 0.1	1.8	0.3	▲ 0.2
4 港湾・空港	▲ 0.6	▲ 0.1	▲ 0.4		0.3	▲ 0.5	0.2	▲ 0.5	▲ 0.2	▲ 0.0
5 下水道	2.6	▲ 0.7		▲ 0.0	▲ 0.7	3.3	0.6	2.6	▲ 0.1	0.1
6 公園	▲ 2.4	0.1	0.1	▲ 0.0	0.0	▲ 2.5	0.1	▲ 2.6		0.0
7 教育・病院	2.7	1.7	0.5	0.7	0.5	1.0	1.4	▲ 0.3	▲ 0.2	0.2
8 住宅・宿舍	▲ 0.2	0.4	0.0	0.4	▲ 0.0	▲ 0.6	0.3	0.6	▲ 1.2	▲ 0.3
9 庁舎	1.8	▲ 0.3	▲ 0.3	0.1	▲ 0.1	2.1	▲ 0.1	1.6	0.0	0.5
10 再開発	0.2					0.2		0.2		
11 土地造成	0.1	▲ 0.1	0.0	▲ 0.1	0.0	0.2	0.2	▲ 0.0	0.0	▲ 0.0
12 鉄道・軌道	▲ 1.7	▲ 1.8		▲ 1.7	▲ 0.1	0.1	0.0		0.0	
13 郵便	▲ 0.0	▲ 0.0			▲ 0.0					
14 電気・ガス	▲ 0.1					▲ 0.1			▲ 0.1	
15 上・工業水道	3.6	0.0		0.0		3.6	1.5	▲ 0.2	1.5	0.8
16 廃棄物処理	2.4	▲ 0.0		▲ 0.1	0.1	2.5	0.1	2.0	0.6	▲ 0.3
17 その他	3.9	▲ 0.9	▲ 0.9	0.4	▲ 0.4	4.8	0.4	4.2	0.7	▲ 0.5
災害復旧(再掲)	0.1	▲ 0.9	▲ 0.5	0.1	▲ 0.5	1.0	0.5	0.5	0.0	0.0
維持補修(再掲)	7.5	6.7	1.5	0.8	4.5	0.8	▲ 0.1	2.7	▲ 0.8	▲ 0.9

Ⅱ.公共機関からの受注工事(1件500万以上の工事)

Ⅱ-3.工事種類別請負契約額

令和6年 4月分

(単位:百万円, %)

	請負契約額		
		前年同月比	寄与度
合計	1,495,412	26.5	26.5
建築・建築設備合計	323,754	46.5	8.7
1. 住宅・同設備工事	33,667	9.1	0.2
2. 非住宅・同設備工事	290,087	52.5	8.5
土木工事計	1,013,323	19.7	14.1
3. 橋梁・高架構造物工事	59,160	▲ 28.8	▲ 2.0
4. トンネル工事	148,709	255.4	9.0
5. ダム・えん堤工事	50,542	80.5	1.9
6. 管渠工事	63,859	6.9	0.3
7. 電線路工事	32,666	▲ 36.4	▲ 1.6
8. 舗装工事	103,797	70.1	3.6
9. しゅんせつ・埋立工事	13,221	▲ 32.4	▲ 0.5
10. 土工事(9.を除く)	69,002	▲ 23.7	▲ 1.8
11. その他の土木工事	472,367	14.9	5.2
12. 機械装置等工事	158,336	37.8	3.7

Ⅱ. 公共機関からの受注工事(1件500万円以上の工事)

Ⅱ-4. 発注機関別・施工都道府県別請負契約額

令和6年 4月分

(単位:百万円,%)

	合計		国の機関				地方の機関				
	前年 同月比		国	独立 行政法人	政府関連 企業等	都道府県	市区町村	地方 公営企業	その他		
Ⅰ.全国計	1,495,412	26.5	690,015	320,038	38,450	331,526	805,397	282,433	359,251	105,769	57,944
1.北海道	201,945	29.9	64,099	45,050	9,359	9,691	137,846	33,984	99,204	3,609	1,049
2.青森	18,532	▲ 35.8	5,007	748	2,628	1,631	13,525	9,914	3,430	12	169
3.岩手	21,489	23.5	15,356	13,347		2,008	6,133	1,704	4,175	27	227
4.宮城	26,428	48.3	18,705	7,036		11,669	7,723	399	3,086	426	3,813
5.秋田	14,519	▲ 22.8	6,084	2,876	83	3,125	8,435	4,160	3,922		353
6.山形	21,786	5.4	6,969	5,548		1,420	14,817	12,542	1,960	84	231
7.福島	78,711	▲ 2.2	60,969	18,372		42,597	17,742	2,178	6,641	8,911	13
8.茨城	17,222	26.4	6,966	4,728	1,480	758	10,256	4,182	2,395	361	3,318
9.栃木	16,735	▲ 6.8	3,480	3,315	58	107	13,255	7,193	657		5,405
10.群馬	9,788	▲ 21.9	1,033	782		251	8,755	675	7,265		674
11.埼玉	54,788	337.6	5,515	4,414	677	424	49,273	2,618	10,711	35,625	320
12.千葉	30,296	29.7	14,884	1,509	9,411	3,964	15,412	6,489	8,151	326	446
13.東京	191,298	83.8	130,062	11,980	1,048	117,034	61,236	19,245	21,006	12,854	8,131
14.神奈川	83,634	114.1	38,255	24,496	3,769	9,990	45,379	2,517	31,672	5,383	5,808
15.新潟	27,396	▲ 22.1	13,955	6,621		7,333	13,441	3,440	9,037	948	16
16.富山	10,491	3.9	6,520	1,878	368	4,273	3,971	1,959	2,012		
17.石川	24,993	185.3	8,015	4,718		3,297	16,978	13,274	3,625	19	60
18.福井	63,314	356.7	57,902	40,274	7,657	9,972	5,412	4,729	683		
19.山梨	7,432	▲ 42.9	118	73		45	7,314	481	4,975	504	1,354
20.長野	23,310	81.0	9,782	5,083	208	4,492	13,528	5,128	7,819	31	550
21.岐阜	30,876	59.6	23,143	4,416	40	18,686	7,734	4,063	3,642		28
22.静岡	9,823	61.8	4,800	2,034		2,767	5,023	1,560	3,304	32	127
23.愛知	52,991	▲ 45.4	17,526	15,693	70	1,763	35,465	4,489	18,338	9,955	2,684
24.三重	2,340	▲ 51.3	777	500	276		1,563	124	1,439		
25.滋賀	18,707	28.1	13,117	2,018		11,099	5,590	4,080	1,154	185	171
26.京都	17,499	79.7	1,524	1,524			15,975	11,069	1,504	2,963	439
27.大阪	53,701	114.3	21,640	5,449		16,191	32,061	4,449	5,570	9,548	12,494
28.兵庫	74,240	22.1	17,175	10,970	21	6,184	57,065	43,060	5,614	6,830	1,560
29.奈良	11,527	25.2	2,880	1,380	74	1,426	8,647	8,189	219	239	
30.和歌山	8,458	▲ 3.6	1,415	1,175		241	7,043	3,806	3,201		36
31.鳥取	9,499	29.6	6,188	5,381		807	3,311	2,045	1,146	111	9
32.島根	12,450	▲ 4.1	3,753	3,326		427	8,697	4,289	3,530		878
33.岡山	7,517	▲ 63.6	3,246	2,073	133	1,040	4,271	3,193	652	332	95
34.広島	34,055	107.9	12,836	6,201		6,635	21,219	3,104	15,579	1,481	1,054
35.山口	13,949	▲ 32.6	2,631	2,037		594	11,318	8,441	1,087	153	1,637
36.徳島	11,000	28.0	3,765	1,795		1,971	7,235	4,574	2,356		305
37.香川	7,477	▲ 24.7	5,773	844	42	4,887	1,704	445	793	450	17
38.愛媛	21,350	▲ 27.1	16,388	4,142	882	11,364	4,962	2,905	2,057		
39.高知	11,607	▲ 39.1	9,755	6,900		2,855	1,852	633	1,047	152	20
40.福岡	43,362	▲ 16.8	14,484	7,659	117	6,709	28,878	1,796	24,979	1,116	987
41.佐賀	12,697	▲ 14.2	3,212	3,162	50		9,485	5,812	1,990		1,684
42.長崎	6,587	▲ 38.3	2,470	1,916		554	4,116	2,180	1,851	86	
43.熊本	16,236	76.2	9,301	8,834		467	6,935	1,332	5,273	35	295
44.大分	13,097	4.9	3,812	3,812			9,284	5,861	3,287	137	
45.宮崎	14,865	126.2	2,701	2,648		53	12,164	3,242	8,685		237
46.鹿児島	22,401	86.6	6,262	6,138		124	16,140	7,108	7,739	1,293	
47.沖縄	12,991	72.9	5,765	5,160		605	7,226	3,774	790		2,662

注) 受注高の少ない集計区分等の数値は、誤差が大きいため利用に当たっては注意してください。

Ⅱ-5. 発注機関別・施工地域別請負契約額

令和6年 4月分

(単位:百万円,%)

	合計		国の機関				地方の機関				
	前年 同月比		国	独立 行政法人	政府関連 企業等	都道府県	市区町村	地方 公営企業	その他		
Ⅰ.全国計	1,495,412	26.5	690,015	320,038	38,450	331,526	805,397	282,433	359,251	105,769	57,944
1.北海道	201,945	29.9	64,099	45,050	9,359	9,691	137,846	33,984	99,204	3,609	1,049
2.東北	181,465	▲ 1.4	113,089	47,927	2,711	62,451	68,376	30,898	23,213	9,460	4,805
3.関東	434,504	74.5	210,095	56,381	16,651	137,064	224,409	48,528	94,651	55,757	25,473
4.北陸	126,194	85.9	86,392	53,492	8,025	24,875	39,802	23,403	15,357	967	75
5.中部	96,030	▲ 24.6	46,245	22,643	386	23,216	49,785	10,237	26,723	9,987	2,839
6.近畿	184,133	43.7	57,751	22,516	95	35,140	126,382	74,652	17,262	19,766	14,702
7.中国	77,470	▲ 0.7	28,654	19,018	133	9,502	48,817	21,073	21,994	2,955	2,795
8.四国	51,434	▲ 23.1	35,681	13,681	924	21,077	15,753	8,557	6,253	601	342
9.九州・沖縄	142,236	13.5	48,008	39,330	167	8,511	94,228	31,103	54,595	2,666	5,864

注) 地域別区分

東 北 : 青森県, 岩手県, 宮城県, 秋田県, 山形県, 福島県  
 関 東 : 茨城県, 栃木県, 群馬県, 埼玉県, 千葉県, 東京都, 神奈川県,  
 山梨県, 長野県  
 北 陸 : 新潟県, 富山県, 石川県, 福井県  
 中 部 : 岐阜県, 静岡県, 愛知県, 三重県  
 近 畿 : 滋賀県, 京都府, 大阪府, 兵庫県, 奈良県, 和歌山県  
 中 国 : 鳥取県, 島根県, 岡山県, 広島県, 山口県  
 四 国 : 徳島県, 香川県, 愛媛県, 高知県  
 九 州・沖 縄 : 福岡県, 佐賀県, 長崎県, 熊本県, 大分県, 宮崎県,  
 鹿児島県, 沖縄県

Ⅲ. 民間等からの受注工事

Ⅲ-1. 発注者別請負契約額時系列表

1) 建築工事・建築設備工事（1件5億円以上の工事）

（単位：百万円，％）

	合計		農林漁業		鉱業、採石業、砂利採取業		製造業		電気・ガス・熱供給		運輸業、郵便業		情報通信業		卸売業、小売業		金融業、保険業		不動産業		サービス業		その他	
	前年比	前年比	前年比	前年比	前年比	前年比	前年比	前年比	前年比	前年比	前年比	前年比	前年比	前年比	前年比	前年比	前年比	前年比	前年比	前年比	前年比	前年比	前年比	
R3年度	12,630,525	18.8	79,249	33.8	340,118	▲ 23.0	2,278,629	31.5	293,906	▲ 11.9	1,134,759	81.7	149,609	3.8	691,784	43.0	223,483	▲ 16.7	4,500,522	3.4	2,462,982	25.8	475,485	106.4
R4年度	13,615,434	7.8	74,449	▲ 6.1	282,679	▲ 16.9	3,247,185	42.5	221,013	▲ 24.8	846,835	▲ 25.4	359,021	140.0	697,330	0.8	377,469	68.9	4,797,682	6.6	2,293,394	▲ 6.9	418,377	▲ 12.0
R5年度	14,175,601	4.1	39,549	▲ 46.9	408,236	44.4	3,127,057	▲ 3.7	277,247	25.4	861,781	1.8	365,185	1.7	612,370	▲ 12.2	481,798	27.6	5,388,919	12.3	2,136,948	▲ 6.8	476,511	13.9
R5. 4～R5. 4	951,355	10.6	812	▲ 94.2	18,341	17.7	209,695	6.9	20,734	158.5	25,239	▲ 30.2	8,419	390.6	55,295	86.7	48,822	6.6	357,338	17.5	198,027	15.5	8,634	▲ 76.8
R6. 4～R6. 4	1,305,143	37.2	0	▲ 100.0	58,097	216.8	278,718	32.9	57,760	178.6	25,567	1.3	88,860	955.4	26,646	▲ 51.8	11,371	▲ 76.7	501,168	40.3	208,483	5.3	48,474	461.4
R3年	12,106,000	21.1	84,428	85.6	492,977	40.1	1,998,228	20.7	261,985	▲ 23.4	843,946	41.5	124,676	▲ 25.1	691,623	67.0	222,716	▲ 18.9	4,497,601	11.5	2,492,803	30.8	395,016	91.8
R4年	14,378,788	18.8	88,523	4.9	252,764	▲ 48.7	3,416,463	71.0	234,845	▲ 10.4	1,078,868	27.8	302,324	142.5	689,660	▲ 0.3	388,441	74.4	5,048,029	12.2	2,379,619	▲ 4.5	499,252	26.4
R5年	13,898,674	▲ 3.3	44,892	▲ 49.3	341,396	35.1	3,014,982	▲ 11.8	278,882	18.8	818,181	▲ 24.2	353,927	17.1	666,000	▲ 3.4	473,954	22.0	5,234,968	3.7	2,231,649	▲ 6.2	439,844	▲ 11.9
R5. 1～R5. 4	4,865,932	▲ 12.1	8,394	▲ 76.5	108,412	43.2	871,193	▲ 15.2	116,210	▲ 1.0	404,434	▲ 37.5	118,633	114.8	257,141	14.9	135,267	▲ 5.5	1,868,671	▲ 9.5	879,007	▲ 6.4	98,569	▲ 52.6
R6. 1～R6. 4	5,496,647	13.0	2,238	▲ 73.3	215,008	98.3	1,052,292	20.8	151,602	30.5	448,362	10.9	210,332	77.3	174,862	▲ 32.0	105,661	▲ 21.9	2,166,453	15.9	794,762	▲ 9.6	175,076	77.6
R5. 4～6	2,982,911	3.3	21,888	▲ 12.1	119,784	23.9	575,503	▲ 22.5	37,252	41.5	120,535	▲ 21.1	52,836	1.0	190,119	35.1	188,388	90.1	971,879	▲ 10.5	624,535	69.5	80,191	▲ 19.1
R5. 7～9	3,254,370	▲ 3.2	5,304	▲ 65.8	38,009	▲ 7.8	597,147	▲ 31.5	85,360	81.5	181,687	19.7	51,456	▲ 40.0	143,169	▲ 32.2	90,231	25.5	1,517,333	28.4	413,105	▲ 23.8	131,569	▲ 7.4
R5. 10～12	3,746,815	8.6	10,120	▲ 61.8	93,533	70.9	1,180,834	21.5	60,793	16.5	136,763	▲ 16.1	139,421	26.0	130,865	▲ 8.9	108,889	▲ 9.3	1,234,422	21.2	513,028	▲ 26.9	138,149	58.3
R6. 1～3	4,191,504	7.1	2,238	▲ 70.5	156,910	74.2	773,574	16.9	93,842	▲ 1.7	422,796	11.5	121,472	10.2	148,216	▲ 26.6	94,290	9.1	1,665,285	10.2	586,279	▲ 13.9	126,603	40.8
R6. 4～6																								
令和5年 4月	951,355	10.6	812	▲ 94.2	18,341	17.7	209,695	6.9	20,734	158.5	25,239	▲ 30.2	8,419	390.6	55,295	86.7	48,822	6.6	357,338	17.5	198,027	15.5	8,634	▲ 76.8
5月	800,638	2.2	2,699	▲ 46.3	26,113	▲ 43.6	156,114	▲ 21.8	777	▲ 89.5	55,474	42.3	39,571	313.5	69,693	79.8	36,894	662.8	227,759	▲ 31.3	149,653	94.3	35,891	45.8
6月	1,230,918	▲ 1.1	18,376	213.5	75,330	116.5	209,694	▲ 39.5	15,742	44.7	39,822	▲ 48.7	4,845	▲ 88.2	65,132	▲ 9.9	102,672	111.9	386,783	▲ 14.1	276,856	130.5	35,666	▲ 4.5
7月	620,838	▲ 28.3	4,382	▲ 43.0	7,062	▲ 73.3	112,377	▲ 37.0	20,491	▲ 11.4	24,204	▲ 16.3	21,824	▲ 2.5	30,571	▲ 58.8	16,273	40.9	230,173	▲ 27.3	124,961	▲ 1.1	28,520	▲ 43.4
8月	898,766	▲ 10.4	922	▲ 55.3	22,067	472.0	241,953	▲ 23.8	8,564	▲ 5.4	25,149	▲ 50.5	6,268	▲ 25.6	45,682	▲ 8.4	29,561	▲ 21.4	345,143	2.2	141,720	▲ 4.8	31,737	▲ 13.4
9月	1,734,767	16.2	0	▲ 100.0	8,880	▲ 18.5	242,817	▲ 35.3	56,306	278.8	132,334	83.5	23,365	▲ 57.5	66,916	▲ 23.1	44,397	95.3	942,016	78.5	146,424	▲ 45.2	71,313	29.6
10月	1,065,002	9.2	1,070	▲ 36.7	29,641	92.8	267,602	15.1	15,344	▲ 17.5	43,595	▲ 42.2	86,743	111.4	42,198	▲ 48.3	9,218	▲ 74.5	409,258	37.3	101,646	▲ 34.1	58,687	183.6
11月	1,182,843	40.0	3,978	▲ 80.6	39,654	47.7	245,175	24.4	34,952	586.0	44,744	20.3	16,980	▲ 37.8	30,259	▲ 7.7	48,925	63.0	497,872	62.8	195,853	41.2	24,453	3.6
12月	1,498,970	▲ 8.0	5,072	17.7	24,238	94.0	668,057	23.2	10,497	▲ 63.1	48,424	▲ 4.0	35,698	▲ 15.7	58,408	99.4	50,747	▲ 5.9	327,292	▲ 21.0	215,530	▲ 47.3	55,009	28.0
令和6年 1月	926,802	7.5	0	▲ 100.0	73,466	221.1	138,855	▲ 1.1	17,670	118.6	44,052	▲ 6.9	21,600	505.6	47,042	▲ 42.2	49,215	113.1	332,809	▲ 10.7	163,083	17.8	39,010	66.7
2月	1,063,929	2.3	3,016	▲ 56.5	16,140	▲ 32.3	283,504	69.2	6,476	▲ 64.7	96,059	▲ 47.3	7,368	10.1	25,271	▲ 43.5	17,732	▲ 38.1	379,878	▲ 0.5	173,198	7.3	55,288	212.2
3月	2,200,774	9.4	-778	—	67,304	55.3	351,216	▲ 0.7	69,696	0.9	282,685	89.1	92,504	▲ 7.5	75,904	0.2	27,343	▲ 21.2	952,598	25.9	249,998	▲ 34.4	32,304	▲ 33.8
令和6年 4月	1,305,143	37.2	0	▲ 100.0	58,097	216.8	278,718	32.9	57,760	178.6	25,567	1.3	88,860	955.4	26,646	▲ 51.8	11,371	▲ 76.7	501,168	40.3	208,483	5.3	48,474	461.4
5月																								
6月																								
7月																								
8月																								
9月																								
10月																								
11月																								
12月																								
令和7年 1月																								
2月																								
3月																								



Ⅲ. 民間等からの受注工事

Ⅲ-1. 発注者別請負契約額時系列表

2) 土木工事及び機械装置等工事（1件500万円以上の工事）

（単位：百万円、％）

	合計		農林漁業		鉱業、採石業、砂利採取業 建設業		製造業		電気・ガス・熱供給 水道業		運輸業、郵便業		情報通信業		卸売業、小売業		金融業、保険業		不動産業		サービス業		その他	
	前年比	前年比	前年比	前年比	前年比	前年比	前年比	前年比	前年比	前年比	前年比	前年比	前年比	前年比	前年比	前年比	前年比	前年比	前年比	前年比	前年比	前年比	前年比	
R3年度	8,414,153	4.7	72,404	81.1	285,062	28.4	2,519,988	32.0	2,223,883	▲11.6	1,493,325	1.6	460,898	▲21.1	208,713	0.6	36,553	▲29.5	280,782	14.1	603,920	4.5	228,626	9.3
R4年度	10,023,907	19.1	48,397	▲32.2	514,537	80.5	3,578,365	42.0	2,568,694	15.5	1,491,738	▲0.1	415,829	▲9.8	324,500	55.5	27,586	▲24.5	328,294	16.9	478,759	▲20.7	247,208	8.1
R5年度	8,911,531	▲11.1	66,111	36.6	369,802	▲28.1	3,074,502	▲14.1	2,286,563	▲11.0	1,472,752	▲1.3	405,200	▲2.6	153,765	▲52.6	39,517	43.3	300,676	▲8.4	552,552	15.4	190,090	▲23.1
R5. 4～R5. 4	776,131	12.8	5,732	66.0	39,043	101.1	303,925	0.8	172,431	9.3	106,460	35.9	29,239	▲18.7	18,089	3.6	1,009	▲50.3	32,371	39.1	46,836	41.9	20,997	35.1
R6. 4～R6. 4	928,314	19.6	3,677	▲35.8	32,026	▲18.0	264,292	▲13.0	362,431	110.2	120,910	13.6	37,340	27.7	9,427	▲47.9	1,242	23.1	29,354	▲9.3	57,573	22.9	10,041	▲52.2
R3年	8,166,550	▲2.2	73,341	60.6	278,870	17.6	2,385,329	18.0	2,135,604	▲19.4	1,456,942	▲5.3	504,150	▲16.9	195,762	▲13.0	47,234	▲6.5	276,547	17.1	561,651	2.0	251,120	35.9
R4年	9,675,322	18.5	49,654	▲32.3	437,739	57.0	3,278,314	37.4	2,638,757	23.6	1,452,219	▲0.3	412,001	▲18.3	327,288	67.2	29,413	▲37.7	296,176	7.1	571,762	1.8	182,000	▲27.5
R5年	9,495,570	▲1.9	63,601	28.1	429,043	▲2.0	3,372,305	2.9	2,409,068	▲8.7	1,515,807	4.4	409,593	▲0.6	137,609	▲58.0	32,789	11.5	325,670	10.0	548,919	▲4.0	251,167	38.0
R5. 1～R5. 4	3,634,257	13.7	11,823	9.5	175,213	122.4	1,234,223	32.4	928,258	▲5.6	676,966	11.1	142,921	▲2.0	53,613	▲3.9	4,629	▲38.1	128,974	47.0	158,827	▲33.3	118,809	146.8
R6. 1～R6. 4	3,202,402	▲11.9	12,279	3.9	108,957	▲37.8	896,788	▲27.3	995,753	7.3	648,361	▲4.2	146,629	2.6	61,107	14.0	11,591	150.4	100,963	▲21.7	173,197	9.0	46,777	▲60.6
R5. 4～6	2,319,567	3.3	25,020	29.1	116,527	▲9.1	813,847	4.9	604,243	9.2	322,827	8.4	89,297	▲16.5	35,114	▲60.0	8,952	86.6	91,739	11.4	152,993	12.6	59,009	11.4
R5. 7～9	2,348,941	▲10.0	12,296	▲13.0	107,302	▲34.0	956,479	▲8.6	534,904	▲22.7	338,095	11.6	102,588	▲11.0	26,486	▲20.4	9,974	▲35.8	62,846	▲6.3	145,866	29.5	52,105	7.1
R5. 10～12	1,968,935	▲14.8	20,194	129.5	69,043	▲21.2	671,680	▲18.6	514,094	▲9.5	284,379	▲11.3	104,026	30.1	40,485	▲75.9	10,242	181.2	74,482	▲9.5	138,070	16.7	42,240	▲11.5
R6. 1～3	2,274,088	▲20.4	8,601	41.2	76,930	▲43.5	632,496	▲32.0	633,322	▲16.2	527,451	▲7.5	109,289	▲3.9	51,680	45.5	10,349	185.9	71,609	▲25.9	115,624	3.2	36,736	▲62.4
R6. 4～6																								
令和5年 4月	776,131	12.8	5,732	66.0	39,043	101.1	303,925	0.8	172,431	9.3	106,460	35.9	29,239	▲18.7	18,089	3.6	1,009	▲50.3	32,371	39.1	46,836	41.9	20,997	35.1
5月	753,079	10.8	6,193	▲49.8	31,491	▲55.6	262,705	▲1.7	251,353	82.0	68,877	▲17.2	22,402	▲3.8	5,972	▲26.6	3,932	139.1	17,298	▲23.5	60,512	50.9	22,344	87.3
6月	790,357	▲10.0	13,095	264.7	45,993	21.6	247,218	19.3	180,459	▲29.9	147,490	8.3	37,656	▲21.0	11,052	▲82.2	4,011	257.8	42,070	15.4	45,645	▲27.2	15,669	▲38.6
7月	639,848	▲8.7	3,950	▲32.1	45,361	▲28.6	183,170	▲29.7	151,659	2.8	109,590	25.1	42,047	4.1	7,588	▲39.4	1,781	▲22.7	17,893	▲32.5	56,330	63.1	20,480	3.9
8月	841,798	▲23.4	3,575	▲40.3	34,511	▲47.5	462,793	0.6	153,157	▲57.0	84,825	▲13.6	30,048	▲18.1	7,882	▲45.0	1,534	▲45.6	21,825	42.0	27,861	▲17.5	13,787	33.8
9月	867,295	7.0	4,770	104.8	27,430	▲17.8	310,516	▲4.9	230,088	22.5	143,681	22.7	30,493	▲20.2	11,017	71.6	6,659	▲36.0	23,127	▲8.2	61,676	39.3	17,838	▲4.4
10月	622,826	▲14.5	5,245	97.3	32,790	111.2	246,286	▲22.7	133,824	38.6	82,221	▲13.5	43,758	125.7	6,563	▲93.7	782	▲52.9	30,640	46.0	20,322	▲50.2	20,397	47.5
11月	595,187	▲17.1	3,342	▲24.7	20,329	▲52.5	178,189	▲39.1	148,617	16.8	92,355	▲15.7	24,663	▲25.7	23,517	3.1	782	▲45.6	25,581	▲37.6	62,705	90.2	15,107	46.6
12月	750,922	▲13.0	11,607	582.0	15,925	▲45.6	247,205	15.4	231,654	▲32.7	109,803	▲5.4	35,605	30.2	10,405	▲75.0	8,678	1,488.3	18,261	▲10.2	55,043	23.5	6,736	▲71.5
令和6年 1月	448,740	▲20.8	2,081	70.9	13,183	▲8.5	168,591	▲28.4	98,308	▲22.3	66,574	▲18.1	24,489	▲33.9	16,101	39.2	3,589	110.1	21,554	84.4	25,134	7.1	9,135	▲58.6
2月	690,532	▲32.1	2,660	105.6	31,155	▲66.7	187,564	▲46.7	187,436	▲13.3	168,243	▲15.2	33,519	▲24.0	17,037	55.8	3,728	445.7	21,209	▲24.2	28,501	▲30.8	9,480	▲69.1
3月	1,134,816	▲11.0	3,860	7.8	32,593	15.0	276,341	▲19.4	347,578	▲15.9	292,634	0.6	51,280	57.6	18,542	42.4	3,032	146.7	28,846	▲49.3	61,989	30.9	18,121	▲59.9
令和6年 4月	928,314	19.6	3,677	▲35.8	32,026	▲18.0	264,292	▲13.0	362,431	110.2	120,910	13.6	37,340	27.7	9,427	▲47.9	1,242	23.1	29,354	▲9.3	57,573	22.9	10,041	▲52.2
5月																								
6月																								
7月																								
8月																								
9月																								
10月																								
11月																								
12月																								
令和7年 1月																								
2月																								
3月																								

Ⅲ. 民間等からの受注工事

Ⅲ-2. 1)発注者別・工事種類別請負契約額

令和6年 4月分

(単位:百万円, %)

	合 計		農林漁業	鉱業, 採石業, 砂利採取業, 建設業	製造業	電気・ガス・ 熱供給・ 水道業	運輸業, 郵便業	情報通信業	卸売業, 小売業	金融業, 保険業	不動産業	サービス業	その他
		前年同月比											
T 建築・建築設備工事計	1,305,143	37.2	0	58,097	278,718	57,760	25,567	88,860	26,646	11,371	501,168	208,483	48,474
1 住宅	465,111	257.8		21,873	7,741				1,408		367,589	21,360	45,140
2 事務所	268,364	▲ 2.6		22,936	8,574	3,194		82,577	1,981	11,371	59,149	78,583	
3 店舗	16,922	▲ 76.5					556		7,032		4,219	2,658	2,457
4 工場・発電所	301,882	56.3		6,634	228,718	52,863	1,158		6,934		1,243	4,331	
5 倉庫・流通施設	97,695	21.5		2,290	5,816		18,318		6,540		49,317	15,413	
6 教育・研究・文化施設	61,648	▲ 30.8			25,241				755		1,814	33,838	
7 医療・福祉施設	30,143	▲ 55.8									5,258	24,885	
8 宿泊施設	20,918	2.3		3,531				1,001			11,224	5,162	
9 娯楽施設	11,752	128.7							1,996		814	8,943	
10 その他の建築工事	30,707	76.4		833	2,628	1,703	5,534	5,283			540	13,309	877
T 土木工事・機械装置等工事計	928,314	19.6	3,677	32,026	264,292	362,431	120,910	37,340	9,427	1,242	29,354	57,573	10,041
ST 土木工事計	394,301	3.4	1,877	25,840	50,637	117,505	104,390	24,160	4,133	357	27,284	32,231	5,887
1 発電用土木工事	65,626	40.7		2,257	505	62,775	10		24		38		18
2 鉄道工事	87,324	1.7		309	19		86,949	46					
3 埠頭・港湾工事	9,738	113.2	99	69	6,318	787	1,949		305		51	8	152
4 道路工事	5,165	▲ 62.6	600	2,455	417	755	141		48	22	100	495	130
5 管工事	14,356	▲ 67.7	112	3,230	4,830	5,193	321		424			83	163
6 電線路工事	78,826	68.9	150	2,124	3,528	43,442	4,851	23,199	47	40	119	1,147	178
7 土地造成・埋立工事	30,642	▲ 32.8	497	1,499	2,036	204	4,095	658	864	37	11,286	7,678	1,788
8 ゴルフ場建設工事	259	▲ 54.1			34							225	
9 構内環境整備工事	19,046	▲ 11.7		3,457	8,919	1,087	675	72	194	24	1,097	2,929	592
10 その他の土木工事	83,320	16.3	419	10,439	24,031	3,262	5,398	185	2,227	234	14,592	19,667	2,865
ST 機械装置等工事	534,013	35.3	1,801	6,186	213,655	244,926	16,519	13,180	5,294	885	2,071	25,342	4,155

注) 建築・建築設備工事については、1件の請負契約額が5億円以上の工事、土木工事及び機械装置等工事については1件の請負契約額が500万円以上の工事について調査対象としている。

Ⅲ. 民間等からの受注工事

Ⅲ-2. 2)発注者別・工事種類別請負契約額(寄与度)

令和6年 4月分

	合計	農林漁業	鉱業, 採石業, 砂利採取業, 建設業	製造業	電気・ガス・ 熱供給・ 水道業	運輸業, 郵便業	情報通信業	卸売業, 小売業	金融業, 保険業	不動産業	サービス業	その他
T 建築・建築設備工事計	37.2	▲ 0.1	4.2	7.3	3.9	0.0	8.5	▲ 3.0	▲ 3.9	15.1	1.1	4.2
1 住宅	35.2		2.2	0.6				▲ 0.0	▲ 0.1	27.6	0.6	4.4
2 事務所	▲ 0.7		1.4	▲ 0.7	▲ 1.3	▲ 0.1	7.9	▲ 0.3	▲ 3.8	▲ 10.6	6.8	▲ 0.1
3 店舗	▲ 5.8			▲ 0.4		▲ 0.2		▲ 1.6		▲ 3.2	▲ 0.3	▲ 0.1
4 工場・発電所	11.4		0.6	7.0	5.0	0.1		▲ 1.5		▲ 0.3	0.5	
5 倉庫・流通施設	1.8		▲ 0.1	▲ 1.3		▲ 0.0		▲ 0.1		1.6	1.6	
6 教育・研究・文化施設	▲ 2.9			2.2				0.1		0.0	▲ 5.2	
7 医療・福祉施設	▲ 4.0		▲ 0.2			▲ 0.1				0.1	▲ 3.8	
8 宿泊施設	0.1		0.4	▲ 0.1			0.1			0.1	▲ 0.4	
9 娯楽施設	0.7			▲ 0.1		▲ 0.2		0.3		0.1	0.6	
10 その他の建築工事	1.4	▲ 0.1	▲ 0.1	▲ 0.0	0.2	0.5	0.5			▲ 0.3	0.8	▲ 0.0
T 土木工事・機械装置等工事計	19.6	▲ 0.3	▲ 0.9	▲ 5.1	24.5	1.9	1.0	▲ 1.1	0.0	▲ 0.4	1.4	▲ 1.4
ST 土木工事計	1.7	▲ 0.0	▲ 0.1	▲ 3.1	4.5	1.4	0.4	▲ 0.0	▲ 0.0	▲ 0.2	0.5	▲ 1.6
1 発電用土木工事	2.4		0.3	0.0	2.4	▲ 0.0		▲ 0.1	▲ 0.0	0.0	▲ 0.0	▲ 0.1
2 鉄道工事	0.2		0.0	0.0		0.1	0.0					
3 埠頭・港湾工事	0.7	0.0	▲ 0.1	0.5	0.1	0.2		0.0		▲ 0.0	▲ 0.0	▲ 0.0
4 道路工事	▲ 1.1	0.1	0.2	▲ 0.6	▲ 0.1	0.0		0.0	0.0	▲ 0.5	▲ 0.1	▲ 0.0
5 管工事	▲ 3.9	0.0	▲ 0.2	▲ 3.4	▲ 0.1	0.0	▲ 0.0	0.0	▲ 0.0	▲ 0.0	▲ 0.0	▲ 0.2
6 電線路工事	4.1	0.0	▲ 0.1	0.3	2.9	0.5	0.4	0.0	0.0	0.0	0.1	0.0
7 土地造成・埋立工事	▲ 1.9	▲ 0.1	▲ 0.6	▲ 1.0	▲ 0.2	0.4	0.1	0.1	0.0	▲ 1.0	0.6	▲ 0.1
8 ゴルフ場建設工事	▲ 0.0			▲ 0.0							▲ 0.0	
9 構内環境整備工事	▲ 0.3	▲ 0.0	0.4	0.4	▲ 0.2	▲ 0.1	▲ 0.0	▲ 0.0	0.0	▲ 0.0	▲ 0.6	▲ 0.1
10 その他の土木工事	1.5	▲ 0.0	▲ 0.1	0.7	▲ 0.3	0.2	0.0	0.0	0.0	1.3	0.6	▲ 1.0
ST 機械装置等工事	17.9	▲ 0.3	▲ 0.8	▲ 2.0	20.0	0.5	0.6	▲ 1.1	0.0	▲ 0.2	0.9	0.2

注) 建築・建築設備工事については、1件の請負契約額が5億円以上の工事、土木工事及び機械装置等工事については1件の請負契約額が500万円以上の工事について調査対象としている。

Ⅲ. 民間等からの受注工事

Ⅲ-3. 発注者別・施工都道府県別請負契約額

令和6年 4月分

1) 建築工事・建築設備工事(1件5億円以上の工事)

(単位:百万円, %)

	合計		農林漁業	鉱業、採石業、 砂利採取業、 建設業	製造業	電気・ガス・ 熱供給・ 水道業	運輸業、 郵便業	情報通信業	卸売業、 小売業	金融業、 保険業	不動産業	サービス業	その他	
		前年同月比												
T.全国計	1,305,143	37.2	0	58,097	278,718	57,760	25,567	88,860	26,646	11,371	501,168	208,483	48,474	
1.北海道	36,570	▲ 47.3		3,531	1,276			968	2,453	2,859		18,758	4,269	2,457
2.青森	2,357	▲ 69.2		833										
3.岩手	6,841	▲ 61.6			3,318					558			2,965	
4.宮城	24,431	23.3								9,614	11,947		2,870	
5.秋田	0	▲ 100.0												
6.山形	1,814	▲ 47.6									1,814			
7.福島	1,538	▲ 87.5			1,538									
8.茨城	70,518	129.9			15,593	45,773							9,151	
9.栃木	7,255	56.1			3,488								3,766	
10.群馬	4,428	▲ 85.6			2,738								1,689	
11.埼玉	34,998	3.5			1,716			2,830	1,386		16,686	9,161	3,219	
12.千葉	104,807	739.0		5,961	7,428		5,500	44,228			19,840	18,142	3,708	
13.東京	322,252	54.7		11,086	9,481	2,362	6,295	1,961	3,588	638	188,898	73,862	24,080	
14.神奈川	105,410	125.9		10,366	3,525		823	594	755		71,466	11,021	6,860	
15.新潟	6,985	▲ 11.7		2,290	680							1,221	2,794	
16.富山	3,166	▲ 78.6			2,214						952			
17.石川	0	▲ 100.0												
18.福井	4,235	182.3					1,268						2,090	877
19.山梨	4,291	37.1			4,291									
20.長野	14,994	▲ 1.4			5,490			1,001	1,229		4,745	2,530		
21.岐阜	6,354	▲ 48.6			2,099				1,521		1,773		961	
22.静岡	24,701	161.1			11,756				1,360		4,535	5,125	1,925	
23.愛知	62,457	▲ 16.5			29,020	3,643	1,714				23,212	3,513	1,355	
24.三重	6,707	▲ 27.6			2,431						4,275			
25.滋賀	11,483	116.6			1,308						10,175			
26.京都	25,673	77.5		10,581	1,532						12,141	1,419		
27.大阪	145,622	51.4		12,776	29,915		3,531	35,794	3,422	561	30,622	26,831	2,170	
28.兵庫	80,287	118.1			39,318				1,992		31,056	7,921		
29.奈良	11,919	▲ 16.1			5,550	1,923			852		2,015	1,579		
30.和歌山	1,902	-				1,902								
31.鳥取	4,527	118.6					634				3,893			
32.島根	0	▲ 100.0												
33.岡山	16,111	79.5							1,963		10,017	4,131		
34.広島	6,090	▲ 25.9			4,853							1,237		
35.山口	0	▲ 100.0												
36.徳島	3,467	182.6			3,467									
37.香川	633	▲ 72.6				633								
38.愛媛	7,298	93.6		673			1,182		2,565			2,878		
39.高知	0	-												
40.福岡	22,218	▲ 52.7			1,029		2,159				16,518	2,511		
41.佐賀	7,234	251.0										7,234		
42.長崎	0	▲ 100.0												
43.熊本	81,517	1,232.2			80,025		1,492							
44.大分	17,808	3,149.7			2,549							14,397	862	
45.宮崎	0	▲ 100.0												
46.鹿児島	4,244	29.0			1,089				3,155					
47.沖縄	0	▲ 100.0												

注) 受注高の少ない集計区分等の数値は、誤差が大きいのので利用に当たっては注意してください。

Ⅲ-4. 発注者別・施工地域別請負契約額

令和6年 4月分

1) 建築工事・建築設備工事(1件5億円以上の工事)

(単位:百万円, %)

	合計		農林漁業	鉱業、採石業、 砂利採取業、 建設業	製造業	電気・ガス・ 熱供給・ 水道業	運輸業、 郵便業	情報通信業	卸売業、 小売業	金融業、 保険業	不動産業	サービス業	その他
		前年同月比											
T.全国計	1,305,143	37.2	0	58,097	278,718	57,760	25,567	88,860	26,646	11,371	501,168	208,483	48,474
1.北海道	36,570	▲ 47.3	0	3,531	1,276	0	968	2,453	2,859	0	18,758	4,269	2,457
2.東北	36,981	▲ 40.0	0	833	4,856	1,524	0	0	0	10,172	13,762	5,835	0
3.関東	668,953	73.4	0	27,413	53,751	48,135	12,618	50,613	6,958	638	316,243	114,717	37,867
4.北陸	14,386	▲ 64.9	0	2,290	2,894	0	1,268	0	0	0	2,172	4,884	877
5.中部	100,218	▲ 5.4	0	0	45,306	3,643	1,714	0	2,881	0	33,795	8,638	4,241
6.近畿	276,886	65.9	0	23,357	77,623	3,825	3,531	35,794	6,265	561	86,010	37,750	2,170
7.中国	26,728	▲ 40.0	0	0	4,853	0	634	0	1,963	0	13,910	5,368	0
8.四国	11,399	55.9	0	673	3,467	633	1,182	0	2,565	0	0	2,878	0
9.九州・沖縄	133,021	93.1	0	0	84,692	0	3,651	0	3,155	0	16,518	24,143	862

注) 地域別区分  
 東北 : 青森県、岩手県、宮城県、秋田県、山形県、福島県  
 関東 : 茨城県、栃木県、群馬県、埼玉県、千葉県、東京都、神奈川県、山梨県、長野県  
 北陸 : 新潟県、富山県、石川県、福井県  
 中部 : 岐阜県、静岡県、愛知県、三重県  
 近畿 : 滋賀県、京都府、大阪府、兵庫県、奈良県、和歌山県  
 中国 : 鳥取県、島根県、岡山県、広島県、山口県  
 四国 : 徳島県、香川県、愛媛県、高知県  
 九州・沖縄 : 福岡県、佐賀県、長崎県、熊本県、大分県、宮崎県、鹿児島県、沖縄県

Ⅲ. 民間等からの受注工事

Ⅲ-3. 発注者別・施工都道府県別請負契約額

令和6年 4月分

2) 土木工事及び機械装置等工事(1件500万円以上の工事)

(単位:百万円, %)

	合計		農林漁業	鉱業、採石業、 砂利採取業、 建設業	製造業	電気・ガス・ 熱供給・ 水道業	運輸業、 郵便業	情報通信業	卸売業、 小売業	金融業、 保険業	不動産業	サービス業	その他
		前年同月比											
T.全国計	928,314	19.6	3,677	32,026	264,292	362,431	120,910	37,340	9,427	1,242	29,354	57,573	10,041
1.北海道	47,302	47.8	975	1,350	4,587	17,530	2,766	1,614	116		3,881	13,272	1,210
2.青森	8,942	▲ 61.7			689	1,823	4,785	368	297	28	521	153	278
3.岩手	9,535	6.9	175	440	1,601	16	4,983	414			9	724	1,172
4.宮城	17,377	9.5	61	248	3,209	982	10,176	1,544	265		134	695	62
5.秋田	12,900	122.9	65	250	578	9,546	1,435	296	14	41	13	510	152
6.山形	5,264	21.6	89	710	901	286	1,092	721			507	541	417
7.福島	46,609	127.2	581	3,096	2,482	21,639	9,938	452	70		2,077	6,274	
8.茨城	21,651	▲ 30.0		700	12,640	6,208	588	417	106		69	651	271
9.栃木	9,366	71.4	49	986	3,967	1,544	1,378	468	193	10	117	506	149
10.群馬	27,101	239.9	13	6	18,664	3,691	3,739	237	49		307		394
11.埼玉	25,245	36.5		458	6,261	1,947	13,068	889	1,644		224	753	
12.千葉	34,661	▲ 41.1	30	1,497	13,342	7,708	3,481	524	281		32	7,259	508
13.東京	55,776	▲ 0.9		2,851	5,790	9,181	11,799	7,126	158	222	9,140	8,628	881
14.神奈川	30,119	57.9		2,871	9,962	5,083	3,382	2,231	998	74	3,572	1,733	213
15.新潟	19,133	10.8	149	1,065	5,141	9,596	1,936	505	383	10		304	44
16.富山	5,766	▲ 48.6	107	109	2,654	1,543	489	337	184			322	20
17.石川	9,191	22.7		23	5,024	2,951	157	508	22	231		275	
18.福井	10,528	0.8		194	643	8,600	545	206			42	298	
19.山梨	6,496	▲ 55.0		1,154	2,908	112	732	1,372			12	204	
20.長野	17,537	32.7	38	1,050	1,969	3,279	9,108	1,320	97		177	325	176
21.岐阜	9,068	13.8		45	3,212	776	3,475	353	339			786	82
22.静岡	24,085	▲ 16.3		1,517	12,814	3,382	2,664	879	319	10	1,926	323	251
23.愛知	42,200	26.4	112	2,221	23,446	9,346	3,302	1,617	249	114	643	1,015	134
24.三重	11,469	17.2	13	44	4,498	3,578	1,866	780	372			80	238
25.滋賀	10,439	▲ 32.3		316	8,349	82	297	343	18		913	122	
26.京都	2,870	▲ 69.2		54	884	549	124	496	71	195		442	55
27.大阪	44,167	7.9		546	18,424	2,992	13,180	2,071	57	68	2,373	4,299	157
28.兵庫	22,486	10.0	9	345	10,608	6,275	2,109	915	297	21	878	176	853
29.奈良	4,643	▲ 17.8		475	2,187	1,035	640	477	37	37	111	663	53
30.和歌山	4,611	▲ 22.9		256	2,920	1,035	356				33	11	
31.鳥取	1,310	▲ 44.2			890	136	178	20			85		
32.島根	187,801	3,180.1		342	1,156	185,496	171	135	102			128	271
33.岡山	10,921	120.9	16	946	7,266	889	1,407	86	88	52	50	10	111
34.広島	13,333	56.2		346	8,413	1,471	836	1,444	540	64	21	200	-2
35.山口	18,075	62.8	34	414	13,365	1,697	1,127	785	603			33	18
36.徳島	2,329	▲ 39.4			1,212	692	35		77	64	29	-2	221
37.香川	5,848	▲ 45.6	13	77	2,638	1,433	46	342	1,074			30	195
38.愛媛	9,363	▲ 82.3		16	1,724	6,033	244	811			117	418	
39.高知	1,875	▲ 12.6			115	1,376	54	-29			85		274
40.福岡	29,421	74.2	28	196	18,017	7,499	1,259	1,314	-15		191	225	708
41.佐賀	1,443	▲ 96.6		70	607	219	186	135	77			148	
42.長崎	10,324	216.5	217	458	5,382	2,469	1,017	200			302	269	9
43.熊本	11,550	63.0		1,975	6,556	1,083	105	1,307	158		285	82	
44.大分	6,203	▲ 44.9		1,264	3,404	475	436	541	24			59	
45.宮崎	8,664	▲ 15.5	407	85	1,532	1,510	79	384	77			4,457	133
46.鹿児島	9,493	▲ 37.4		214	3,173	5,808	137	106	23			20	13
47.沖縄	3,824	▲ 48.4	497	1,223	201	677		278			478	152	318

注) 受注高の少ない集計区分等の数値は、誤差が大きいため利用に当たっては注意してください。

Ⅲ-4. 発注者別・施工地域別請負契約額

令和6年 4月分

2) 土木工事及び機械装置等工事(1件500万円以上の工事)

(単位:百万円, %)

	合計		農林漁業	鉱業、採石業、 砂利採取業、 建設業	製造業	電気・ガス・ 熱供給・ 水道業	運輸業、 郵便業	情報通信業	卸売業、 小売業	金融業、 保険業	不動産業	サービス業	その他
		前年同月比											
T.全国計	928,314	19.6	3,677	32,026	264,292	362,431	120,910	37,340	9,427	1,242	29,354	57,573	10,041
1.北海道	47,302	47.8	975	1,350	4,587	17,530	2,766	1,614	116	0	3,881	13,272	1,210
2.東北	100,627	27.7	972	4,744	9,460	34,293	32,409	3,795	646	69	3,261	8,897	2,082
3.関東	227,952	1.4	130	11,574	75,503	38,752	47,276	14,583	3,526	305	13,650	20,060	2,593
4.北陸	44,618	▲ 3.9	256	1,390	13,462	22,690	3,128	1,556	589	241	42	1,199	64
5.中部	86,822	8.6	125	3,827	43,970	17,083	11,307	3,629	1,279	124	2,569	2,205	705
6.近畿	89,217	▲ 8.7	9	1,517	41,660	13,120	16,707	4,303	442	321	4,307	5,713	1,118
7.中国	231,440	608.8	50	2,048	31,090	189,689	3,719	2,470	1,333	116	156	371	398
8.四国	19,415	▲ 72.1	13	93	5,690	9,533	3,819	1,125	1,151	64	231	445	691
9.九州・沖縄	80,921	▲ 29.1	1,148	5,484	38,870	19,741	3,218	4,265	345	0	1,257	5,412	1,182

注) 地域別区分

東 北 : 青森県、岩手県、宮城県、秋田県、山形県、福島県  
 関 東 : 茨城県、栃木県、群馬県、埼玉県、千葉県、東京都、神奈川県、山梨県、長野県  
 北 陸 : 新潟県、富山県、石川県、福井県  
 中 部 : 岐阜県、静岡県、愛知県、三重県  
 近 畿 : 滋賀県、京都府、大阪府、兵庫県、奈良県、和歌山県  
 中 国 : 鳥取県、島根県、岡山県、広島県、山口県  
 四 国 : 徳島県、香川県、愛媛県、高知県  
 九州・沖縄 : 福岡県、佐賀県、長崎県、熊本県、大分県、宮崎県、鹿児島県、沖縄県