

国土交通省 総合政策局
建設経済統計調査室
令和5年12月11日公表
(令和6年7月12日 令和6年6月11日の一部訂正
を踏まえて、一部差替)

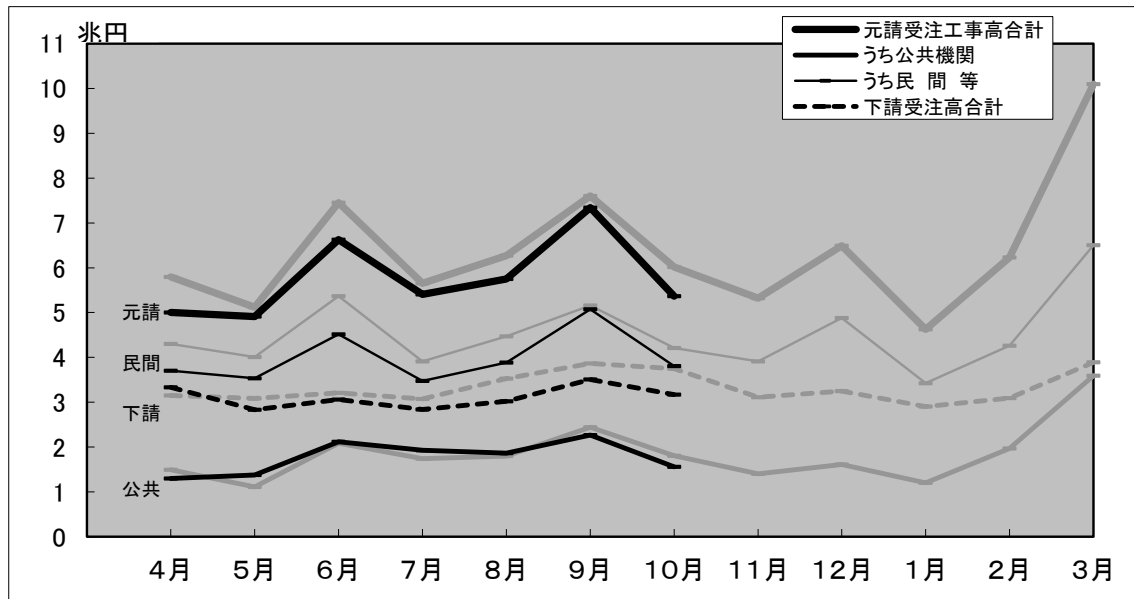
建設工事受注動態統計調査報告

令和5年10月分

Monthly Report on

Current Survey of Orders Received for Construction

受注高の推移(令和5年度)



(グラフ中の淡色の線は、令和4年度の推移)

令和3年4月分より新しい推計方法による値を公表しています。
詳細については別紙をご覧ください。
(参照URL) https://www.mlit.go.jp/sogoseisaku/jouhouka/sosei_jouhouka_fr4_000006.html

11月分は1月12日公表予定

※問い合わせ先

国土交通省 総合政策局 建設経済統計調査室
電話 代表:03-5253-8111
担当者 小林(課長補佐) 内線 28-641
丹(係長) 内線 28-642
奥田(係員) 内線 28-623

建設工事受注動態統計調査報告（令和5年10月分）

受注高

10月の元請受注高は5兆3,659億円で、前年同月比10.8%減少し、下請受注高は3兆1,691億円で、同15.5%減少した。

元請受注高のうち公共機関からの受注高は1兆5,592億円で、同13.8%減少し、民間等からの受注高は3兆8,067億円で、同9.5%減少した。

受注高（元請受注高＋下請受注高）は8兆5,350億円で、同12.6%減少した。

注1) 下請受注高は、2次下請以下も含む。

注2) 四捨五入により億円単位の値としたため、各項目の合計は必ずしも総計と一致しない。

1. 受注高

10月の受注高は、8兆5,350億円。

・前年同月比 12.6%減、7か月連続の減少。

1) 元・下請別（資料編、表I-1参照）

元請受注高は、5兆3,659億円。（前年同月比 10.8%減、8か月連続の減少）

下請受注高は、3兆1,691億円。（同 15.5%減、6か月連続の減少）

2) 業種別（資料編、表I-2参照）

総合工事業は、4兆9,433億円。（同 11.4%減、8か月連続の減少）

職別工事業は、1兆3,004億円。（同 32.0%減、4か月連続の減少）

設備工事業は、2兆2,912億円。（同 0.8%増、先月の減少から再び増加）

2. 元請受注高

10月の元請受注高は、5兆3,659億円。

・前年同月比 10.8%減、8か月連続の減少。

1) 発注者別（資料編、表I-1参照）

公共機関からは、1兆5,592億円。（同 13.8%減、3か月連続の減少）

民間等からは、3兆8,067億円。（同 9.5%減、8か月連続の減少）

2) 工事種別（資料編、表I-1参照）

土木工事は、1兆3,675億円。（同 6.3%減、5か月連続の減少）

建築工事は、3兆3,663億円。（同 12.7%減、7か月連続の減少）

機械装置等工事は、6,321億円。（同 9.8%減、先月の増加から再び減少）

※ 建築工事には建築設備工事を含む。

3) 業種別（資料編、表I-2参照）

総合工事業は、3兆8,475億円。（同 12.6%減、8か月連続の減少）

職別工事業は、2,690億円。（同 45.4%減、4か月連続の減少）

設備工事業は、1兆2,493億円。（同 11.2%増、7か月連続の増加）

建設工事受注動態統計調査報告（令和5年10月分）

公共機関からの受注工事（1件500万円以上の工事）

10月の公共機関からの受注工事額は1兆4,585億円で、前年同月比16.2%減少した。うち「国の機関」からは3,965億円で、同11.9%減少し、「地方の機関」からは1兆620億円で、同17.7%減少した。

10月の公共機関からの受注工事額は、1兆4,585億円。

・前年同月比 16.2%減、3か月連続の減少。

1. 発注機関別（資料編、表Ⅱ－1参照）

1) 国の機関

「国の機関」からの受注工事額は、3,965億円であった。

・前年同月比 11.9%減、3か月連続の減少。

- ① 国は、1,779億円。（同 18.9%減、3か月連続の減少）
- ② 独立行政法人は、718億円。（同 14.5%増、3か月ぶりの増加）
- ③ 政府関連企業等は、1,467億円。（同 12.6%減、2か月連続の減少）

2) 地方の機関

「地方の機関」からの受注工事額は、1兆620億円であった。

・前年同月比 17.7%減、3か月連続の減少。

- ① 都道府県は、4,631億円。（同 29.4%減、4か月連続の減少）
- ② 市区町村は、4,872億円。（同 3.1%減、2か月連続の減少）
- ③ 地方公営企業は、851億円。（同 14.2%減、5か月ぶりの減少）
- ④ その他は、266億円。（同 17.2%減、先月の増加から再び減少）

2. 工事分類別（資料編、表Ⅱ－2. 1）参照）

工事分類別にみると、受注工事額の多いのは「道路工事」4,439億円、「教育・病院」2,011億円、「治山・治水」1,566億円であった。

3. 発注機関別・工事分類別（資料編、表Ⅱ－2. 1）参照）

発注機関別・工事分類別にみると、受注工事額の多いのは、都道府県の「道路工事」1,450億円、市区町村の「教育・病院」1,352億円、都道府県の「治山・治水」1,120億円であった。

建設工事受注動態統計調査報告（令和5年10月分）

民間等からの受注工事

1. 建築工事・建築設備工事（1件5億円以上の工事）

10月の建築工事・建築設備工事の受注工事額は1兆650億円で、前年同月比9.2%増加した。

10月の建築工事・建築設備工事の受注工事額は、1兆650億円。

・前年同月比 9.2%増、2か月連続の増加。

1) 発注者別（資料編、表Ⅲ－1. 1）参照）

- ① 農林漁業は、11億円。（同 36.7%減、4か月連続の減少）
- ② 鉱業、採石業、砂利採取業、建設業は、296億円。（同 92.8%増、先月の減少から再び増加）
- ③ 製造業は、2,676億円。（同 15.1%増、6か月ぶりの増加）
- ④ 電気・ガス・熱供給・水道業は、153億円。（同 17.5%減、先月の増加から再び減少）
- ⑤ 運輸業、郵便業は、436億円。（同 42.2%減、先月の増加から再び減少）
- ⑥ 情報通信業は、867億円。（同 111.4%増、5か月ぶりの増加）
- ⑦ 卸売業、小売業は、422億円。（同 48.3%減、5か月連続の減少）
- ⑧ 金融業、保険業は、92億円。（同 74.5%減、先月の増加から再び減少）
- ⑨ 不動産業は、4,093億円。（同 37.3%増、3か月連続の増加）
- ⑩ サービス業は、1,016億円。（同 34.1%減、4か月連続の減少）
- ⑪ その他は、587億円。（同 183.6%増、2か月連続の増加）

2) 工事種類別（資料編、表Ⅲ－2参照）

工事種類別にみると、受注工事額の多いのは「住宅」3,627億円、「工場・発電所」2,597億円、「事務所」1,703億円であった。

3) 発注者別・工事種類別（資料編、表Ⅲ－2参照）

発注者別・工事種類別にみると、受注工事額の多いのは、不動産業の「住宅」2,832億円、製造業の「工場・発電所」2,367億円、不動産業の「事務所」849億円であった。

注) 日本標準産業分類の改訂（第12回改訂）に準拠し、発注者分類の名称を平成20年4月分から変更を行った。

○鉱業、建設業 → 鉱業、採石業、砂利採取業、建設業 ○運輸業 → 運輸業、郵便業
○卸売・小売業 → 卸売業、小売業 ○金融・保険業 → 金融業、保険業

建設工事受注動態統計調査報告（令和5年10月分）

民間等からの受注工事（つづき）

2. 土木工事及び機械装置等工事（1件500万円以上の工事）

10月の土木工事及び機械装置等工事の受注工事額は6,228億円で、前年同月比14.5%減少した。

10月の土木工事及び機械装置等工事の受注工事額は、6,228億円。

・前年同月比 14.5%減、先月の増加から再び減少。

1) 発注者別（資料編、表Ⅲ－1. 2）参照）

- ① 農林漁業は、52億円。（同 97.3%増、2か月連続の増加）
- ② 鉱業、採石業、砂利採取業、建設業は、328億円。（同 111.2%増、4か月ぶりの増加）
- ③ 製造業は、2,463億円。（同 22.7%減、2か月連続の減少）
- ④ 電気・ガス・熱供給・水道業は、1,338億円。（同 38.6%増、2か月連続の増加）
- ⑤ 運輸業、郵便業は、822億円。（同 13.5%減、先月の増加から再び減少）
- ⑥ 情報通信業は、438億円。（同 125.7%増、3か月ぶりの増加）
- ⑦ 卸売業、小売業は、66億円。（同 93.7%減、先月の増加から再び減少）
- ⑧ 金融業、保険業は、8億円。（同 52.9%減、4か月連続の減少）
- ⑨ 不動産業は、306億円。（同 46.0%増、先月の減少から再び増加）
- ⑩ サービス業は、203億円。（同 50.2%減、先月の増加から再び減少）
- ⑪ その他は、204億円。（同 47.5%増、先月の減少から再び増加）

2) 工事種類別（資料編、表Ⅲ－2参照）

工事種類別にみると、受注工事額の多いのは「機械装置等工事」3,406億円、「電線路工事」738億円、「鉄道工事」647億円であった。

3) 発注者別・工事種類別（資料編、表Ⅲ－2参照）

発注者別・工事種類別にみると、受注工事額の多いのは、製造業の「機械装置等工事」2,187億円、電気・ガス・熱供給・水道業の「機械装置等工事」669億円、運輸業、郵便業の「鉄道工事」633億円であった。

注) 日本標準産業分類の改訂（第12回改訂）に準拠し、発注者分類の名称を平成20年4月分から変更を行った。

○鉱業、建設業 → 鉱業、採石業、砂利採取業、建設業 ○運輸業 → 運輸業、郵便業
○卸売・小売業 → 卸売業、小売業 ○金融・保険業 → 金融業、保険業

I. 受注高

I-2. 業者所在地域別・業種別受注高

令和5年 10月分

(単位:百万円, %)

	合計	元請受注高						下請受注高			
		前年同月比		前年同月比		公共機関		民間等		前年同月比	
全国計	業種計	8,534,968	▲ 12.6	5,365,901	▲ 10.8	1,559,184	▲ 13.8	3,806,717	▲ 9.5	3,169,067	▲ 15.5
	総合工事業	4,943,330	▲ 11.4	3,847,531	▲ 12.6	1,258,467	▲ 12.5	2,589,063	▲ 12.6	1,095,800	▲ 7.2
	職別工事業	1,300,407	▲ 32.0	269,026	▲ 45.4	66,879	▲ 21.3	202,146	▲ 50.4	1,031,382	▲ 27.4
	設備工事業	2,291,230	0.8	1,249,345	11.2	233,837	▲ 17.7	1,015,507	21.0	1,041,886	▲ 9.3
北海道	業種計	271,208	0.3	132,533	▲ 22.1	72,617	35.5	59,916	▲ 48.6	138,675	38.3
	総合工事業	158,416	▲ 17.9	122,994	▲ 18.0	69,297	36.6	53,697	▲ 45.9	35,422	▲ 17.6
	職別工事業	91,358	134.8	2,666	34.7	6	▲ 97.6	2,660	54.9	88,692	140.1
	設備工事業	21,434	▲ 44.4	6,873	▲ 62.3	3,314	26.5	3,559	▲ 77.2	14,561	▲ 28.4
東北	業種計	459,048	3.9	245,968	1.4	101,023	▲ 5.4	144,945	6.8	213,081	6.9
	総合工事業	298,145	14.4	190,313	▲ 0.2	85,446	▲ 10.8	104,867	10.6	107,832	54.3
	職別工事業	79,881	▲ 17.2	18,396	▲ 9.3	3,653	20.9	14,743	▲ 14.6	61,484	▲ 19.3
	設備工事業	81,023	▲ 4.4	37,258	18.1	11,924	49.3	25,335	7.6	43,764	▲ 17.8
関東	業種計	4,020,157	▲ 12.3	2,609,755	▲ 5.5	648,433	▲ 14.5	1,961,322	▲ 2.1	1,410,402	▲ 22.5
	総合工事業	2,287,787	▲ 8.2	1,848,371	▲ 9.9	502,422	▲ 15.4	1,345,949	▲ 7.7	439,416	▲ 0.4
	職別工事業	563,472	▲ 45.6	142,248	▲ 29.1	24,989	13.2	117,259	▲ 34.4	421,224	▲ 49.5
	設備工事業	1,168,898	10.9	619,136	21.5	121,022	▲ 15.4	498,114	35.9	549,761	1.0
北陸	業種計	414,507	▲ 16.7	210,859	▲ 27.6	96,657	▲ 20.3	114,201	▲ 32.8	203,648	▲ 1.4
	総合工事業	243,805	▲ 20.1	162,044	▲ 26.0	76,358	▲ 21.1	85,686	▲ 29.9	81,762	▲ 5.1
	職別工事業	98,913	▲ 19.1	14,862	▲ 56.0	8,513	▲ 50.3	6,350	▲ 61.9	84,051	▲ 5.1
	設備工事業	71,788	2.5	33,953	▲ 11.4	11,787	61.8	22,165	▲ 28.6	37,836	19.4
中部	業種計	775,358	▲ 41.7	457,871	▲ 50.7	137,356	▲ 30.3	320,515	▲ 56.2	317,487	▲ 20.8
	総合工事業	419,916	▲ 46.7	317,566	▲ 47.1	114,124	▲ 26.1	203,441	▲ 54.3	102,351	▲ 45.7
	職別工事業	160,179	▲ 27.9	25,755	▲ 78.4	8,130	▲ 33.5	17,626	▲ 83.5	134,424	30.8
	設備工事業	195,263	▲ 38.8	114,550	▲ 45.2	15,102	▲ 50.2	99,448	▲ 44.4	80,712	▲ 26.6
近畿	業種計	1,395,365	11.4	972,921	31.7	179,604	▲ 5.9	793,317	44.8	422,444	▲ 17.9
	総合工事業	792,871	19.3	645,003	22.8	128,026	▲ 17.0	516,977	39.3	147,869	6.3
	職別工事業	134,625	▲ 30.2	28,793	▲ 37.0	6,352	▲ 23.4	22,441	▲ 40.0	105,832	▲ 28.1
	設備工事業	467,869	18.3	299,124	78.6	45,226	59.8	253,899	82.4	168,744	▲ 26.0
中国	業種計	369,954	▲ 8.2	213,970	▲ 15.8	84,349	▲ 21.9	129,621	▲ 11.3	155,984	4.9
	総合工事業	214,230	▲ 14.9	151,754	▲ 23.6	77,467	▲ 14.8	74,287	▲ 31.1	62,477	18.1
	職別工事業	56,487	13.0	9,086	▲ 26.6	3,312	▲ 13.3	5,775	▲ 32.6	47,401	26.1
	設備工事業	99,236	▲ 2.0	53,130	23.4	3,571	▲ 73.3	49,559	67.0	46,106	▲ 20.8
四国	業種計	212,868	15.9	146,645	38.8	58,769	83.3	87,876	19.4	66,223	▲ 15.1
	総合工事業	136,653	9.8	115,312	46.8	48,634	60.1	66,679	38.4	21,341	▲ 53.5
	職別工事業	28,875	1.3	8,487	11.8	7,684	782.3	803	▲ 88.1	20,389	▲ 2.5
	設備工事業	47,339	54.3	22,846	17.1	2,451	201.1	20,395	9.1	24,493	119.3
九州・沖縄	業種計	616,503	▲ 23.3	375,380	▲ 28.2	180,376	▲ 24.8	195,004	▲ 31.2	241,123	▲ 14.2
	総合工事業	391,505	▲ 21.7	294,175	▲ 23.7	156,694	▲ 8.9	137,481	▲ 35.7	97,330	▲ 14.8
	職別工事業	86,615	▲ 31.1	18,731	▲ 63.1	4,241	▲ 75.5	14,490	▲ 56.7	67,884	▲ 9.4
	設備工事業	138,383	▲ 22.5	62,474	▲ 27.9	19,441	▲ 61.5	43,033	19.0	75,909	▲ 17.4

注) 地域別区分

- 東北 : 青森県, 岩手県, 宮城県, 秋田県, 山形県, 福島県
- 関東 : 茨城県, 栃木県, 群馬県, 埼玉県, 千葉県, 東京都, 神奈川県, 山梨県, 長野県
- 北陸 : 新潟県, 富山県, 石川県, 福井県
- 中部 : 岐阜県, 静岡県, 愛知県, 三重県
- 近畿 : 滋賀県, 京都府, 大阪府, 兵庫県, 奈良県, 和歌山県
- 中国 : 鳥取県, 島根県, 岡山県, 広島県, 山口県
- 四国 : 徳島県, 香川県, 愛媛県, 高知県
- 九州・沖縄 : 福岡県, 佐賀県, 長崎県, 熊本県, 大分県, 宮崎県, 鹿児島県, 沖縄県

Ⅱ. 公共機関からの受注工事(1件500万円以上の工事)

Ⅱ-1. 発注機関別請負契約額時系列表

	合 計		国の機関							
	前年比	前年比	国		独立行政法人		政府関連企業等			
			前年比	前年比	前年比	前年比	前年比	前年比		
R2年度	21,643,955	-	7,986,972	-	4,693,466	-	613,676	-	2,679,831	-
R3年度	20,098,941	▲ 7.1	7,064,791	▲ 11.5	3,796,841	▲ 19.1	486,691	▲ 20.7	2,781,259	3.8
R4年度	21,542,223	7.2	7,091,002	0.4	4,106,463	8.2	701,192	44.1	2,283,347	▲ 17.9
R4. 4~R4.10	12,035,915	0.5	3,569,225	▲ 5.6	2,101,409	10.8	283,015	▲ 0.1	1,184,801	▲ 25.9
R5. 4~R5.10	11,617,072	▲ 3.5	3,364,047	▲ 5.7	1,981,070	▲ 5.7	330,746	16.9	1,052,230	▲ 11.2
R2年	21,113,547	-	7,141,077	-	4,149,716	-	688,049	-	2,303,312	-
R3年	20,774,811	▲ 1.6	7,755,083	8.6	4,147,738	▲ 0.0	551,590	▲ 19.8	3,055,755	32.7
R4年	20,487,246	▲ 1.4	6,868,086	▲ 11.4	3,996,360	▲ 3.6	529,380	▲ 4.0	2,342,346	▲ 23.3
R4. 1~R4.10	17,630,706	▲ 3.4	6,084,273	▲ 12.9	3,661,267	▲ 3.8	430,675	▲ 13.1	1,992,331	▲ 25.7
R5. 1~R5.10	18,266,841	3.6	6,102,010	0.3	3,651,030	▲ 0.3	650,219	51.0	1,800,761	▲ 9.6
R4. 10-12	4,597,120	13.0	1,233,936	3.4	554,586	▲ 2.6	161,421	94.1	517,929	▲ 4.3
R5. 1- 3	6,649,769	18.9	2,737,964	8.9	1,669,960	7.1	319,473	116.4	748,531	▲ 7.3
R5. 4- 6	4,542,910	1.5	1,482,761	▲ 0.2	865,352	5.3	158,951	47.2	458,458	▲ 17.5
R5. 7- 9	5,615,641	▲ 3.5	1,484,809	▲ 9.1	937,794	▲ 11.6	99,989	▲ 11.0	447,027	▲ 3.0
R5. 10-12										
令和3年 4月	1,351,526	10.7	609,091	26.2	279,077	1.8	50,882	62.4	279,133	57.6
5月	1,387,794	13.0	540,285	67.6	239,815	22.0	16,749	▲ 46.6	283,721	200.1
6月	2,162,331	7.8	631,640	4.1	324,777	▲ 14.3	44,269	36.4	262,595	34.3
7月	1,906,033	▲ 13.4	492,869	▲ 30.1	273,100	▲ 46.2	57,316	31.0	162,454	5.9
8月	1,608,718	0.0	450,544	▲ 3.3	219,706	▲ 20.1	35,757	▲ 13.0	195,080	30.3
9月	2,020,351	▲ 14.1	631,716	▲ 19.0	331,402	▲ 39.7	50,908	50.1	249,406	27.3
10月	1,544,720	▲ 15.7	423,005	▲ 20.8	228,775	▲ 5.5	27,380	▲ 56.9	166,851	▲ 26.9
11月	1,225,554	▲ 14.7	348,221	▲ 10.1	167,801	14.5	28,551	▲ 56.8	151,868	▲ 13.0
12月	1,297,122	▲ 12.8	422,372	▲ 15.2	172,531	▲ 18.6	27,219	▲ 52.7	222,622	▲ 2.6
令和4年 1月	981,069	▲ 28.4	416,068	▲ 46.1	201,900	▲ 48.7	23,489	▲ 38.8	190,679	▲ 44.0
2月	1,159,624	▲ 12.7	539,001	▲ 6.8	339,207	14.6	25,287	▲ 42.1	174,507	▲ 26.8
3月	3,454,098	▲ 3.3	1,559,979	▲ 15.9	1,018,751	▲ 16.6	98,884	▲ 24.2	442,344	▲ 12.1
令和4年 4月	1,356,163	0.3	655,001	7.5	397,952	42.6	27,855	▲ 45.3	229,194	▲ 17.9
5月	1,089,241	▲ 21.5	309,856	▲ 42.6	155,195	▲ 35.3	38,166	127.9	116,495	▲ 58.9
6月	2,028,976	▲ 6.2	520,640	▲ 17.6	268,371	▲ 17.4	41,980	▲ 5.2	210,290	▲ 19.9
7月	1,677,043	▲ 12.0	407,033	▲ 17.4	274,780	0.6	28,046	▲ 51.1	104,206	▲ 35.9
8月	1,716,706	6.7	428,937	▲ 4.8	275,252	25.3	30,165	▲ 15.6	123,520	▲ 36.7
9月	2,427,205	20.1	797,635	26.3	510,367	54.0	54,086	6.2	233,182	▲ 6.5
10月	1,740,580	12.7	450,123	6.4	219,492	▲ 4.1	62,717	129.1	167,914	0.6
11月	1,307,684	6.7	374,693	7.6	166,503	▲ 0.8	60,712	112.6	147,479	▲ 2.9
12月	1,548,855	19.4	409,120	▲ 3.1	168,591	▲ 2.3	37,992	39.6	202,537	▲ 9.0
令和5年 1月	1,117,320	13.9	446,968	7.4	223,981	10.9	67,662	188.1	155,325	▲ 18.5
2月	2,088,530	80.1	772,859	43.4	515,953	52.1	92,912	267.4	163,993	▲ 6.0
3月	3,443,919	▲ 0.3	1,518,137	▲ 2.7	930,026	▲ 8.7	158,899	60.7	429,213	▲ 3.0
令和5年 4月	1,182,218	▲ 12.8	549,977	▲ 16.0	292,948	▲ 26.4	51,990	86.6	205,038	▲ 10.5
5月	1,313,234	20.6	398,404	28.6	265,519	71.1	41,291	8.2	91,595	▲ 21.4
6月	2,047,458	0.9	534,380	2.6	306,885	14.4	65,670	56.4	161,825	▲ 23.0
7月	1,852,753	10.5	545,349	34.0	392,361	42.8	36,367	29.7	116,621	11.9
8月	1,631,289	▲ 5.0	363,598	▲ 15.2	202,188	▲ 26.5	26,360	▲ 12.6	135,050	9.3
9月	2,131,599	▲ 12.2	575,862	▲ 27.8	343,245	▲ 32.7	37,261	▲ 31.1	195,356	▲ 16.2
10月	1,458,521	▲ 16.2	396,476	▲ 11.9	177,925	▲ 18.9	71,806	14.5	146,746	▲ 12.6
11月										
12月										
令和6年 1月										
2月										
3月										

注) 平成15年度から平成20年度までは「国の機関」のうちの国以外の機関における分類変更に伴い、各機関の前年同月比が計算できないため、「独立行政法人」及び「政府関連企業等」の合計値を「(再掲)国以外の機関」として計上し、再掲していたが、各機関のデータが蓄積されたので、平成21年4月より再掲を行わないこととした。

(単位：百万円，%)

地方の機関											
	都道府県		市区町村		地方公営企業		その他				
	前年比		前年比		前年比		前年比				
13,656,983	-	5,725,923	-	6,068,847	-	1,297,697	-	564,516	-	R2年度	
13,034,149	▲ 4.6	5,521,496	▲ 3.6	5,596,687	▲ 7.8	1,340,721	3.3	575,246	1.9	R3年度	
14,451,221	10.9	5,945,057	7.7	6,268,690	12.0	1,239,305	▲ 7.6	998,169	73.5	R4年度	
8,466,690	3.2	3,272,402	4.0	4,050,982	4.7	790,088	▲ 7.1	353,218	4.9	R4. 4～R4.10	
8,253,026	▲ 2.5	2,837,772	▲ 13.3	4,114,622	1.6	806,653	2.1	493,979	39.9	R5. 4～R5.10	
13,972,470	-	5,773,187	-	6,223,262	-	1,424,440	-	551,581	-	R2年	
13,019,728	▲ 6.8	5,411,773	▲ 6.3	5,683,823	▲ 8.7	1,369,305	▲ 3.9	554,827	0.6	R3年	
13,619,159	4.6	5,851,888	8.1	5,943,679	4.6	1,262,298	▲ 7.8	561,295	1.2	R4年	
11,546,433	2.5	4,914,719	5.0	5,035,721	1.9	1,107,766	▲ 7.4	488,228	8.2	R4. 1～R4.10	
12,164,831	5.4	4,573,258	▲ 6.9	5,424,372	7.7	1,101,338	▲ 0.6	1,065,863	118.3	R5. 1～R5.10	
3,363,183	17.0	1,593,534	25.5	1,410,733	18.5	253,753	▲ 10.4	105,163	▲ 19.4	R4.10-12	
3,911,805	27.0	1,735,486	5.7	1,309,750	33.0	294,686	▲ 7.2	571,883	323.6	R5. 1-3	
3,060,149	2.4	947,467	7.3	1,582,150	1.4	322,881	▲ 8.2	207,651	6.9	R5. 4-6	
4,130,832	▲ 1.3	1,427,194	▲ 17.6	2,045,246	2.9	398,639	17.5	259,753	104.7	R5. 7-9	
										R5.10-12	
742,435	0.6	325,586	16.4	288,276	▲ 18.6	93,534	18.8	35,039	38.1	令和3年 4月	
847,509	▲ 6.4	278,318	2.8	451,216	▲ 12.2	50,978	▲ 28.2	66,997	34.6	5月	
1,530,691	9.4	428,484	8.1	894,907	12.3	160,425	15.3	46,875	▲ 29.2	6月	
1,413,164	▲ 5.6	488,305	▲ 28.1	734,103	13.1	133,590	19.4	57,166	0.9	7月	
1,158,174	1.4	467,984	12.7	467,852	▲ 9.6	157,192	32.5	65,146	▲ 28.4	8月	
1,388,636	▲ 11.7	621,220	▲ 13.5	584,691	▲ 14.0	144,131	22.3	38,594	▲ 31.2	9月	
1,121,715	▲ 13.6	537,236	0.7	447,323	▲ 19.7	110,314	▲ 24.1	26,842	▲ 57.1	10月	
877,333	▲ 16.4	351,384	▲ 30.8	373,841	▲ 14.6	94,081	22.4	58,027	112.8	11月	
874,750	▲ 11.7	380,662	▲ 3.0	369,739	▲ 24.7	78,798	▲ 14.4	45,551	204.7	12月	
565,002	▲ 5.6	298,044	3.8	185,241	▲ 13.4	67,668	▲ 22.3	14,048	36.8	令和4年 1月	
620,623	▲ 17.3	295,413	▲ 2.1	210,522	▲ 28.3	59,194	▲ 37.4	55,494	▲ 9.0	2月	
1,894,119	10.4	1,048,859	11.1	588,976	4.3	190,817	15.9	65,467	51.1	3月	
701,162	▲ 5.6	304,259	▲ 6.6	233,342	▲ 19.1	129,498	38.5	34,062	▲ 2.8	令和4年 4月	
779,384	▲ 8.0	181,116	▲ 34.9	448,351	▲ 0.6	61,909	21.4	88,009	31.4	5月	
1,508,336	▲ 1.5	397,627	▲ 7.2	878,315	▲ 1.9	160,265	▲ 0.1	72,130	53.9	6月	
1,270,010	▲ 10.1	476,182	▲ 2.5	654,316	▲ 10.9	115,675	▲ 13.4	23,838	▲ 58.3	7月	
1,287,769	11.2	567,117	21.2	574,414	22.8	93,061	▲ 40.8	53,177	▲ 18.4	8月	
1,629,571	17.4	689,736	11.0	759,469	29.9	130,460	▲ 9.5	49,906	29.3	9月	
1,290,457	15.0	656,365	22.2	502,775	12.4	99,221	▲ 10.1	32,096	19.6	10月	
932,991	6.3	477,338	35.8	341,225	▲ 8.7	77,396	▲ 17.7	37,032	▲ 36.2	11月	
1,139,735	30.3	459,832	20.8	566,733	53.3	77,136	▲ 2.1	36,035	▲ 20.9	12月	
670,352	18.6	303,727	1.9	247,703	33.7	75,015	10.9	43,907	212.5	令和5年 1月	
1,315,671	112.0	401,411	35.9	449,756	113.6	58,125	▲ 1.8	406,379	632.3	2月	
1,925,782	1.7	1,030,347	▲ 1.8	612,291	4.0	161,546	▲ 15.3	121,598	85.7	3月	
632,242	▲ 9.8	246,052	▲ 19.1	243,908	4.5	89,196	▲ 31.1	53,085	55.8	令和5年 4月	
914,829	17.4	226,496	25.1	553,474	23.4	60,306	▲ 2.6	74,553	▲ 15.3	5月	
1,513,078	0.3	474,919	19.4	784,768	▲ 10.7	173,379	8.2	80,012	10.9	6月	
1,307,404	2.9	451,162	▲ 5.3	656,442	0.3	118,886	2.8	80,914	239.4	7月	
1,267,691	▲ 1.6	453,125	▲ 20.1	674,695	17.5	111,219	19.5	28,652	▲ 46.1	8月	
1,555,737	▲ 4.5	522,906	▲ 24.2	714,109	▲ 6.0	168,535	29.2	150,187	200.9	9月	
1,062,045	▲ 17.7	463,111	▲ 29.4	487,225	▲ 3.1	85,133	▲ 14.2	26,576	▲ 17.2	10月	
										11月	
										12月	
										令和6年 1月	
										2月	
										3月	

II. 公共機関からの受注工事(1件500万円以上の工事)

II-2. 1) 発注機関別・目的別工事分類別請負契約額

令和5年 10月分

(単位：百万円，%)

	合 計		国の機関				地方の機関				
		前年 同月比		国	独立 行政法人	政府関連 企業等		都道府県	市区町村	地方 公営企業	その他
T 合計	1,458,521	▲ 16.2	396,476	177,925	71,806	146,746	1,062,045	463,111	487,225	85,133	26,576
1 治山・治水	156,583	▲ 23.6	18,663	17,093	1,147	423	137,919	112,024	25,056	97	743
2 農林水産	62,029	4.8	4,308	3,633	675		57,721	45,080	9,547		3,094
3 道路	443,873	▲ 13.9	180,438	71,600	465	108,373	263,435	144,984	107,444	6,884	4,123
4 港湾・空港	41,712	▲ 15.7	18,977	16,827		2,150	22,735	15,264	6,457		1,015
5 下水道	99,262	33.4	9,520			9,520	89,742	13,920	55,840	18,179	1,803
6 公園	59,773	▲ 51.6	1,102	573		529	58,670	13,290	42,572	1,645	1,164
7 教育・病院	201,065	▲ 6.4	23,101	4,066	7,935	11,101	177,964	39,085	135,158	3,205	516
8 住宅・宿舍	63,082	▲ 11.5	10,551	2,284	8,267		52,531	21,895	28,999	782	855
9 庁舎	72,260	▲ 22.5	27,909	18,799	8,411	699	44,352	30,059	13,069	131	1,092
10 再開発	32	-	0				32		32		
11 土地造成	4,668	▲ 68.4	184		184		4,484	1,354	3,099		30
12 鉄道・軌道	48,356	2.1	42,806		40,140	2,666	5,550	1,117		4,433	
13 郵便	3,325	148.9	3,325			3,325	0				
14 電気・ガス	5,203	▲ 19.2	28			28	5,175			5,175	
15 上・工業水道	68,686	▲ 35.0	585		585		68,101	3,899	19,708	42,357	2,137
16 廃棄物処理	20,692	▲ 57.3	96			96	20,596	28	13,628	97	6,843
17 その他	107,920	▲ 2.3	54,883	43,049	3,997	7,836	53,037	21,112	26,616	2,149	3,161
災害復旧(再掲)	38,542	▲ 35.9	1,944	1,258		686	36,598	24,622	11,484	493	
維持補修(再掲)	266,923	18.3	36,907	18,692	3,416	14,800	230,016	96,929	102,185	22,993	7,910

II. 公共機関からの受注工事(1件500万円以上の工事)

II-2. 2) 発注機関別・目的別工事分類別請負契約額(寄与度)

令和5年 10月分

	合 計	国の機関			地方の機関					
		国	独立 行政法人	政府関連 企業等	都道府県	市区町村	地方 公営企業	その他		
T 合計	▲ 16.2	▲ 3.1	▲ 2.4	0.5	▲ 1.2	▲ 13.1	▲ 11.1	▲ 0.9	▲ 0.8	▲ 0.3
1 治山・治水	▲ 2.8	▲ 0.5	▲ 0.6	0.1	0.0	▲ 2.2	▲ 2.4	0.2	0.0	0.0
2 農林水産	0.2	▲ 0.2	▲ 0.2	0.0	▲ 0.0	0.4	0.2	0.1		0.0
3 道路	▲ 4.1	▲ 1.1	0.4	0.0	▲ 1.4	▲ 3.0	▲ 3.0	▲ 0.3	0.1	0.2
4 港湾・空港	▲ 0.4	▲ 0.0	0.1		▲ 0.1	▲ 0.4	▲ 0.7	0.3		▲ 0.0
5 下水道	1.4	0.1			0.1	1.3	0.1	1.2	0.0	0.0
6 公園	▲ 3.7	▲ 0.3	0.0		▲ 0.3	▲ 3.4	▲ 4.3	0.7	0.1	0.1
7 教育・病院	▲ 0.8	0.1	0.1	0.2	▲ 0.1	▲ 0.9	▲ 0.6	▲ 0.0	0.2	▲ 0.4
8 住宅・宿舍	▲ 0.5	0.3	▲ 0.1	0.4	▲ 0.0	▲ 0.7	▲ 1.1	0.6	0.0	▲ 0.3
9 庁舎	▲ 1.2	▲ 0.2	▲ 0.3	0.1	0.0	▲ 1.0	0.7	▲ 1.4	▲ 0.2	▲ 0.0
10 再開発	0.0					0.0		0.0		
11 土地造成	▲ 0.6	0.0		0.0		▲ 0.6	▲ 0.2	▲ 0.3		▲ 0.1
12 鉄道・軌道	0.1	0.2		0.1	0.2	▲ 0.2	0.0		▲ 0.2	
13 郵便	0.1	0.1			0.1					
14 電気・ガス	▲ 0.1	0.0			0.0	▲ 0.1			▲ 0.1	
15 上・工業水道	▲ 2.1	0.0		0.0		▲ 2.1	▲ 0.4	▲ 0.9	▲ 0.8	0.0
16 廃棄物処理	▲ 1.6	0.0			0.0	▲ 1.6	▲ 0.3	▲ 1.4	▲ 0.0	0.1
17 その他	▲ 0.1	▲ 1.6	▲ 1.7	▲ 0.3	0.4	1.5	1.0	0.3	0.1	0.0
災害復旧(再掲)	▲ 1.2	▲ 0.1	▲ 0.2	▲ 0.0	0.0	▲ 1.1	▲ 0.8	▲ 0.3	0.0	▲ 0.0
維持補修(再掲)	2.4	0.1	0.1	0.0	▲ 0.0	2.3	1.4	1.0	▲ 0.1	0.0

Ⅱ.公共機関からの受注工事(1件500万以上の工事)

Ⅱ-3.工事種類別請負契約額

令和5年 10月分

(単位:百万円, %)

	請負契約額		
		前年同月比	寄与度
合計	1,458,521	▲ 16.2	▲ 16.2
建築・建築設備合計	415,050	▲ 24.3	▲ 7.7
1. 住宅・同設備工事	57,514	▲ 12.6	▲ 0.5
2. 非住宅・同設備工事	357,536	▲ 25.9	▲ 7.2
土木工事計	906,913	▲ 15.3	▲ 9.4
3. 橋梁・高架構造物工事	164,743	▲ 43.3	▲ 7.2
4. トンネル工事	55,642	▲ 23.8	▲ 1.0
5. ダム・えん堤工事	29,044	▲ 36.2	▲ 0.9
6. 管渠工事	60,392	▲ 33.4	▲ 1.7
7. 電線路工事	24,891	75.1	0.6
8. 舗装工事	68,680	▲ 17.3	▲ 0.8
9. しゅんせつ・埋立工事	17,926	18.9	0.2
10. 土工事(9.を除く)	84,338	5.7	0.3
11. その他の土木工事	401,257	5.9	1.3
12. 機械装置等工事	136,559	12.8	0.9

Ⅲ. 民間等からの受注工事

Ⅲ-2. 1)発注者別・工事種類別請負契約額

令和5年 10月分

(単位:百万円, %)

	合 計		農林漁業	鉱業, 採石業, 砂利採取業, 建設業	製造業	電気・ガス・ 熱供給・ 水道業	運輸業, 郵便業	情報通信業	卸売業, 小売業	金融業, 保険業	不動産業	サービス業	その他
		前年同月比											
T 建築・建築設備工事計	1,065,002	9.2	1,070	29,641	267,602	15,344	43,595	86,743	42,198	9,218	409,258	101,646	58,687
1 住宅	362,657	123.3		22,996	3,250		2,648				283,229	23,184	27,350
2 事務所	170,269	▲ 20.5		5,902	7,053	1,351	1,522	40,198	3,244	3,640	84,877	20,772	1,710
3 店舗	55,500	▲ 16.5			4,615				22,753	1,625	24,200	1,052	1,256
4 工場・発電所	259,677	9.2			236,673	13,993			6,942			2,069	
5 倉庫・流通施設	63,020	▲ 43.9	1,070		5,150		32,341		4,474		13,245	1,885	4,856
6 教育・研究・文化施設	30,926	▲ 49.4			7,377			1,879	1,370			16,100	4,200
7 医療・福祉施設	33,043	▲ 26.4										31,636	1,407
8 宿泊施設	3,673	▲ 36.1		743							2,292	638	
9 娯楽施設	45,847	▲ 3.8						44,666				1,181	
10 その他の建築工事	40,389	78.6			3,485		7,084		3,414	3,953	1,416	3,128	17,909
T 土木工事・機械装置等工事計	622,826	▲ 14.5	5,245	32,790	246,286	133,824	82,221	43,758	6,563	782	30,640	20,322	20,397
ST 土木工事計	282,244	11.1	1,686	28,014	27,599	66,961	72,191	27,833	2,746	188	29,343	13,618	12,066
1 発電用土木工事	15,647	▲ 17.2		2,800	395	12,094	115		25		119	101	
2 鉄道工事	64,727	▲ 16.9		1,356	5		63,289	77					
3 埠頭・港湾工事	2,145	▲ 46.8		17	993	184	832		21			98	
4 道路工事	5,519	▲ 16.5	125	1,091	919	1,169	1,508					39	668
5 管工事	15,013	▲ 16.8		1,085	2,673	9,879	365	8			358	410	234
6 電線路工事	73,835	61.6		12,747	4,132	28,753	204	27,617		13	33	336	
7 土地造成・埋立工事	30,987	23.1	305	2,215	1,393	801	37		1,004	18	17,183	4,761	3,270
8 ゴルフ場建設工事	681	663.7				60	198				141	282	
9 構内環境整備工事	12,345	▲ 8.7	606	1,131	4,480	482	304	32	374	31	3,566	862	476
10 その他の土木工事	61,344	39.3	650	5,572	12,609	13,539	5,338	99	1,323	126	7,942	6,729	7,417
ST 機械装置等工事	340,582	▲ 28.2	3,559	4,776	218,687	66,863	10,029	15,925	3,816	594	1,297	6,704	8,331

注) 建築・建築設備工事については、1件の請負契約額が5億円以上の工事、土木工事及び機械装置等工事については1件の請負契約額が500万円以上の工事について調査対象としている。

Ⅲ. 民間等からの受注工事

Ⅲ-2. 2)発注者別・工事種類別請負契約額(寄与度)

令和5年 10月分

	合 計	農林漁業	鉱業, 採石業, 砂利採取業, 建設業	製造業	電気・ガス・ 熱供給・ 水道業	運輸業, 郵便業	情報通信業	卸売業, 小売業	金融業, 保険業	不動産業	サービス業	その他
T 建築・建築設備工事計	9.2	▲ 0.1	1.5	3.6	▲ 0.3	▲ 3.3	4.7	▲ 4.0	▲ 2.8	11.4	▲ 5.4	3.9
1 住宅	20.5		2.4	0.3		0.3				15.6	0.7	1.3
2 事務所	▲ 4.5		▲ 0.2	▲ 0.2	0.0	▲ 0.2	▲ 0.1	1.2	▲ 3.3	▲ 1.4	▲ 0.2	0.0
3 店舗	▲ 1.1			0.5		▲ 2.2		▲ 0.7	0.2	1.0	0.1	▲ 0.0
4 工場・発電所	2.3	▲ 0.1		2.6	▲ 0.2	▲ 0.4		0.1			0.2	
5 倉庫・流通施設	▲ 5.1	0.1	▲ 0.8	0.0		▲ 1.4		▲ 0.3		▲ 3.3	0.1	0.5
6 教育・研究・文化施設	▲ 3.1			0.6	▲ 0.2		0.2	▲ 1.4			▲ 2.8	0.4
7 医療・福祉施設	▲ 1.2									▲ 0.1	▲ 1.3	0.1
8 宿泊施設	▲ 0.2		0.1							▲ 0.2	▲ 0.1	
9 娯楽施設	▲ 0.2						4.6	▲ 3.3		▲ 0.1	▲ 1.4	
10 その他の建築工事	1.8	▲ 0.1		▲ 0.2		0.6		0.4	0.4	▲ 0.0	▲ 0.8	1.6
T 土木工事・機械装置等工事計	▲ 14.5	0.4	2.4	▲ 9.9	5.1	▲ 1.8	3.3	▲ 13.3	▲ 0.1	1.3	▲ 2.8	0.9
ST 土木工事計	3.9	▲ 0.0	2.6	0.7	1.4	▲ 2.6	1.7	▲ 0.5	▲ 0.2	1.5	▲ 1.5	0.7
1 発電用土木工事	▲ 0.4		0.4	0.0	▲ 0.7	0.0		0.0		0.0	▲ 0.2	
2 鉄道工事	▲ 1.8		0.2	▲ 0.0		▲ 2.0	0.0					
3 埠頭・港湾工事	▲ 0.3		▲ 0.0	▲ 0.0	0.0	0.0		0.0		▲ 0.1	▲ 0.1	▲ 0.1
4 道路工事	▲ 0.2	▲ 0.1	0.1	0.1	0.1	▲ 0.1				▲ 0.3	▲ 0.0	0.1
5 管工事	▲ 0.4		0.1	▲ 0.4	0.2	▲ 0.0	▲ 0.0		▲ 0.0	0.0	▲ 0.4	▲ 0.0
6 電線路工事	3.9		1.3	0.5	0.6	▲ 0.0	1.8	▲ 0.0	0.0	0.0	▲ 0.2	▲ 0.1
7 土地造成・埋立工事	0.8	▲ 0.0	0.2	▲ 0.1	0.1	▲ 0.4	▲ 0.1	▲ 0.2	0.0	1.0	0.0	0.4
8 ゴルフ場建設工事	0.1				0.0	0.0				0.0	0.0	
9 構内環境整備工事	▲ 0.2	0.1	0.1	▲ 0.1	▲ 0.3	0.0	0.0	▲ 0.0	0.0	0.3	▲ 0.1	▲ 0.1
10 その他の土木工事	2.4	0.1	0.3	0.6	1.4	▲ 0.2	▲ 0.0	▲ 0.2	▲ 0.2	0.5	▲ 0.6	0.6
ST 機械装置等工事	▲ 18.4	0.4	▲ 0.2	▲ 10.6	3.7	0.9	1.6	▲ 12.8	0.0	▲ 0.2	▲ 1.3	0.2

注) 建築・建築設備工事については、1件の請負契約額が5億円以上の工事、土木工事及び機械装置等工事については1件の請負契約額が500万円以上の工事について調査対象としている。

