

国土交通省 総合政策局
建設経済統計調査室
令和6年2月9日公表
(令和6年7月12日 令和6年6月11日の一部訂正
を踏まえて、一部差替)

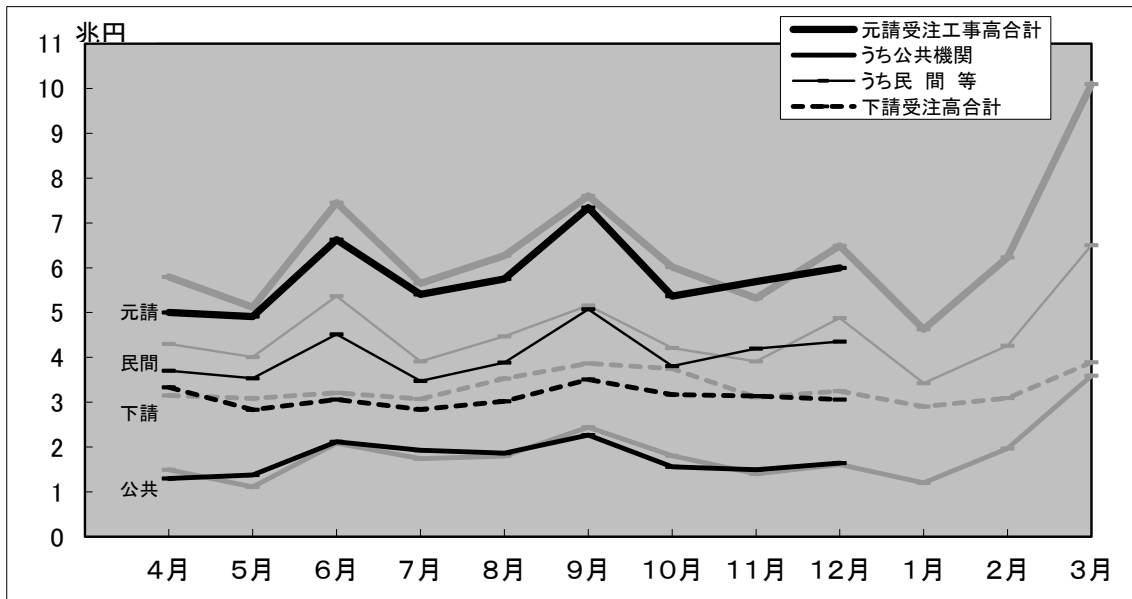
建設工事受注動態統計調査報告

令和5年12月分及び令和5年計分

Monthly Report on

Current Survey of Orders Received for Construction

受注高の推移(令和5年度)



(グラフ中の淡色の線は、令和4年度の推移)

令和3年4月分より新しい推計方法による値を公表しています。
詳細については別紙をご覧ください。

(参照URL) https://www.mlit.go.jp/sogoseisaku/jouhouka/sosei_jouhouka_fr4_000006.html

1月分は3月11日公表予定

※問い合わせ先

国土交通省 総合政策局 建設経済統計調査室
電話 代表:03-5253-8111
担当者 小林(課長補佐) 内線 28-641
丹(係長) 内線 28-642
奥田(係員) 内線 28-623

建設工事受注動態統計調査報告（令和5年12月分）

受注高

12月の元請受注高は5兆9,973億円で、前年同月比7.6%減少し、下請受注高は3兆631億円で、同5.7%減少した。

元請受注高のうち公共機関からの受注高は1兆6,458億円で、同2.0%増加し、民間等からの受注高は4兆3,515億円で、同10.8%減少した。

受注高（元請受注高＋下請受注高）は9兆604億円で、同7.0%減少した。

注1) 下請受注高は、2次下請以下も含む。

注2) 四捨五入により億円単位の値としたため、各項目の合計は必ずしも総計と一致しない。

1. 受注高

12月の受注高は、9兆604億円。

・前年同月比 7.0%減、先月の増加から再び減少。

1) 元・下請別（資料編、表I-1参照）

元請受注高は、5兆9,973億円。（前年同月比 7.6%減、先月の増加から再び減少）

下請受注高は、3兆631億円。（同 5.7%減、先月の増加から再び減少）

2) 業種別（資料編、表I-2参照）

総合工事業は、5兆1,896億円。（同 14.9%減、先月の増加から再び減少）

職別工事業は、1兆4,507億円。（同 11.9%増、2か月連続の増加）

設備工事業は、2兆4,201億円。（同 3.2%増、3か月連続の増加）

2. 元請受注高

12月の元請受注高は、5兆9,973億円。

・前年同月比 7.6%減、先月の増加から再び減少。

1) 発注者別（資料編、表I-1参照）

公共機関からは、1兆6,458億円。（同 2.0%増、5か月ぶりの増加）

民間等からは、4兆3,515億円。（同 10.8%減、先月の増加から再び減少）

2) 工事種別（資料編、表I-1参照）

土木工事は、1兆3,632億円。（同 14.0%減、7か月連続の減少）

建築工事は、4兆201億円。（同 6.9%減、先月の増加から再び減少）

機械装置等工事は、6,139億円。（同 4.4%増、3か月ぶりの増加）

※ 建築工事には建築設備工事を含む。

3) 業種別（資料編、表I-2参照）

総合工事業は、4兆2,521億円。（同 14.1%減、先月の増加から再び減少）

職別工事業は、3,945億円。（同 18.2%増、2か月連続の増加）

設備工事業は、1兆3,507億円。（同 11.6%増、9か月連続の増加）

建設工事受注動態統計調査報告（令和5年12月分）

公共機関からの受注工事（1件500万円以上の工事）

12月の公共機関からの受注工事額は1兆5,970億円で、前年同月比3.1%増加した。うち「国の機関」からは4,210億円で、同2.9%増加し、「地方の機関」からは1兆1,760億円で、同3.2%増加した。

12月の公共機関からの受注工事額は、1兆5,970億円。

・前年同月比 3.1%増、5か月ぶりの増加。

1. 発注機関別（資料編、表Ⅱ－1参照）

1) 国の機関

「国の機関」からの受注工事額は、4,210億円であった。

・前年同月比 2.9%増、5か月ぶりの増加。

- ① 国は、2,293億円。（同 36.0%増、2か月連続の増加）
- ② 独立行政法人は、548億円。（同 44.2%増、先月の減少から再び増加）
- ③ 政府関連企業等は、1,369億円。（同 32.4%減、4か月連続の減少）

2) 地方の機関

「地方の機関」からの受注工事額は、1兆1,760億円であった。

・前年同月比 3.2%増、5か月ぶりの増加。

- ① 都道府県は、4,026億円。（同 12.5%減、6か月連続の減少）
- ② 市区町村は、6,030億円。（同 6.4%増、2か月連続の増加）
- ③ 地方公営企業は、1,377億円。（同 78.5%増、2か月連続の増加）
- ④ その他は、328億円。（同 9.1%減、先月の増加から再び減少）

2. 工事分類別（資料編、表Ⅱ－2. 1）参照）

工事分類別にみると、受注工事額の多いのは「道路工事」3,839億円、「教育・病院」2,731億円、「その他」1,633億円であった。

3. 発注機関別・工事分類別（資料編、表Ⅱ－2. 1）参照）

発注機関別・工事分類別にみると、受注工事額の多いのは、市区町村の「教育・病院」1,820億円、都道府県の「道路工事」1,312億円、国の「その他」1,097億円であった。

建設工事受注動態統計調査報告（令和5年12月分）

民間等からの受注工事

1. 建築工事・建築設備工事（1件5億円以上の工事）

12月の建築工事・建築設備工事の受注工事額は1兆4,990億円で、前年同月比8.0%減少した。

12月の建築工事・建築設備工事の受注工事額は、1兆4,990億円。

・前年同月比 8.0%減、4か月ぶりの減少。

1) 発注者別（資料編、表Ⅲ－1. 1）参照）

- ① 農林漁業は、51億円。（同 17.7%増、6か月ぶりの増加）
- ② 鉱業、採石業、砂利採取業、建設業は、242億円。（同 94.0%増、3か月連続の増加）
- ③ 製造業は、6,681億円。（同 23.2%増、3か月連続の増加）
- ④ 電気・ガス・熱供給・水道業は、105億円。（同 63.1%減、先月の増加から再び減少）
- ⑤ 運輸業、郵便業は、484億円。（同 4.0%減、先月の増加から再び減少）
- ⑥ 情報通信業は、357億円。（同 15.7%減、2か月連続の減少）
- ⑦ 卸売業、小売業は、584億円。（同 99.4%増、7か月ぶりの増加）
- ⑧ 金融業、保険業は、507億円。（同 5.9%減、先月の増加から再び減少）
- ⑨ 不動産業は、3,273億円。（同 21.0%減、5か月ぶりの減少）
- ⑩ サービス業は、2,155億円。（同 47.3%減、先月の増加から再び減少）
- ⑪ その他は、550億円。（同 28.0%増、4か月連続の増加）

2) 工事種類別（資料編、表Ⅲ－2参照）

工事種類別にみると、受注工事額の多いのは「工場・発電所」6,412億円、「住宅」2,617億円、「事務所」1,750億円であった。

3) 発注者別・工事種類別（資料編、表Ⅲ－2参照）

発注者別・工事種類別にみると、受注工事額の多いのは、製造業の「工場・発電所」5,991億円、不動産業の「住宅」2,049億円、サービス業の「医療・福祉施設」644億円であった。

注) 日本標準産業分類の改訂（第12回改訂）に準拠し、発注者分類の名称を平成20年4月分から変更を行った。

○鉱業、建設業 → 鉱業、採石業、砂利採取業、建設業 ○運輸業 → 運輸業、郵便業
○卸売・小売業 → 卸売業、小売業 ○金融・保険業 → 金融業、保険業

建設工事受注動態統計調査報告（令和5年12月分）

民間等からの受注工事（つづき）

2. 土木工事及び機械装置等工事（1件500万円以上の工事）

12月の土木工事及び機械装置等工事の受注工事額は7,509億円で、前年同月比13.0%減少した。

12月の土木工事及び機械装置等工事の受注工事額は、7,509億円。

・前年同月比 13.0%減、3か月連続の減少。

1) 発注者別（資料編、表Ⅲ－1. 2）参照）

- ① 農林漁業は、116億円。（同 582.0%増、先月の減少から再び増加）
- ② 鉱業、採石業、砂利採取業、建設業は、159億円。（同 45.6%減、2か月連続の減少）
- ③ 製造業は、2,472億円。（同 15.4%増、4か月ぶりの増加）
- ④ 電気・ガス・熱供給・水道業は、2,317億円。（同 32.7%減、4か月ぶりの減少）
- ⑤ 運輸業、郵便業は、1,098億円。（同 5.4%減、3か月連続の減少）
- ⑥ 情報通信業は、356億円。（同 30.2%増、先月の減少から再び増加）
- ⑦ 卸売業、小売業は、104億円。（同 75.0%減、先月の増加から再び減少）
- ⑧ 金融業、保険業は、87億円。（同 1,488.3%増、6か月ぶりの増加）
- ⑨ 不動産業は、183億円。（同 10.2%減、2か月連続の減少）
- ⑩ サービス業は、550億円。（同 23.5%増、2か月連続の増加）
- ⑪ その他は、67億円。（同 71.5%減、3か月ぶりの減少）

2) 工事種類別（資料編、表Ⅲ－2参照）

工事種類別にみると、受注工事額の多いのは「機械装置等工事」3,990億円、「鉄道工事」951億円、「その他の土木工事」607億円であった。

3) 発注者別・工事種類別（資料編、表Ⅲ－2参照）

発注者別・工事種類別にみると、受注工事額の多いのは、製造業の「機械装置等工事」1,931億円、電気・ガス・熱供給・水道業の「機械装置等工事」1,423億円、運輸業、郵便業の「鉄道工事」950億円であった。

注) 日本標準産業分類の改訂（第12回改訂）に準拠し、発注者分類の名称を平成20年4月分から変更を行った。

○鉱業、建設業 → 鉱業、採石業、砂利採取業、建設業 ○運輸業 → 運輸業、郵便業
○卸売・小売業 → 卸売業、小売業 ○金融・保険業 → 金融業、保険業

I. 受注高

I-1. 工事種類別受注高時系列表

(単位：百万円)

	受注高合計	元請受注高											下請受注高												
		土木工事			建築工事・ 建築設備 工事			機械装置等 工事			公共機関からの受注工事			民間等からの受注工事			土木工事			建築工事・ 建築設備 工事			機械装置等 工事		
		土木工事	建築工事・ 建築設備 工事	機械装置等 工事	土木工事	建築工事・ 建築設備 工事	機械装置等 工事	土木工事	建築工事・ 建築設備 工事	機械装置等 工事	土木工事	建築工事・ 建築設備 工事	機械装置等 工事	土木工事	建築工事・ 建築設備 工事	機械装置等 工事	土木工事	建築工事・ 建築設備 工事	機械装置等 工事	土木工事	建築工事・ 建築設備 工事	機械装置等 工事			
R2年度	104,120,417	31,702,459	61,750,720	10,667,237	68,240,663	21,722,983	39,859,477	6,658,203	22,646,491	15,349,956	5,521,513	1,775,022	45,594,171	6,373,027	34,337,964	4,883,181	35,879,754	9,979,476	21,891,244	4,009,034					
R3年度	106,994,011	30,394,148	66,656,928	9,942,934	70,428,431	20,194,900	43,326,116	6,907,415	21,106,751	13,979,845	5,309,152	1,817,754	49,321,679	6,215,055	38,016,963	5,089,662	36,565,580	10,199,249	23,330,813	3,035,519					
R4年度	116,577,337	31,149,648	73,861,476	11,566,214	76,673,065	21,003,892	47,791,530	7,877,642	22,262,312	14,571,338	6,114,707	1,576,267	54,410,752	6,432,554	41,676,823	6,301,376	39,904,273	10,145,756	26,069,946	3,688,571					
R4. 4～R4.12	85,740,487	22,178,414	54,862,597	8,699,476	55,720,744	14,382,455	35,451,715	5,886,574	15,502,340	9,883,220	4,382,129	1,236,991	40,218,404	4,499,235	31,069,586	4,649,583	30,019,744	7,795,959	19,410,882	2,812,902					
R5. 4～R5.12	79,740,769	20,662,382	50,650,087	8,428,300	51,776,956	13,474,547	32,265,844	6,036,565	15,236,936	9,194,710	4,761,167	1,281,058	36,540,020	4,279,836	27,504,676	4,755,507	27,963,813	7,187,835	18,384,243	2,391,735					
R3年	106,593,160	30,996,654	65,594,527	10,001,980	70,190,275	20,819,744	42,730,498	6,640,033	21,704,854	14,505,939	5,390,908	1,808,007	48,485,421	6,313,805	37,339,590	4,832,027	36,402,885	10,176,910	22,864,029	3,361,947					
R4年	114,122,604	30,553,023	72,392,315	11,177,266	75,226,673	20,500,297	47,102,230	7,624,147	21,344,692	14,198,370	5,530,976	1,615,346	53,881,981	6,301,927	41,571,254	6,008,801	38,895,931	10,052,726	25,290,085	3,553,119					
R5年	110,577,619	29,633,616	69,648,965	11,295,037	72,729,277	20,095,984	44,605,659	8,027,634	21,996,909	13,882,829	6,493,746	1,620,334	50,732,368	6,213,156	38,111,913	6,407,299	37,848,342	9,537,632	25,043,307	3,267,404					
R4. 1～R4.12	114,122,604	30,553,023	72,392,315	11,177,266	75,226,673	20,500,297	47,102,230	7,624,147	21,344,692	14,198,370	5,530,976	1,615,346	53,881,981	6,301,927	41,571,254	6,008,801	38,895,931	10,052,726	25,290,085	3,553,119					
R5. 1～R5.12	110,577,619	29,633,616	69,648,965	11,295,037	72,729,277	20,095,984	44,605,659	8,027,634	21,996,909	13,882,829	6,493,746	1,620,334	50,732,368	6,213,156	38,111,913	6,407,299	37,848,342	9,537,632	25,043,307	3,267,404					
R4. 10～12	27,940,819	6,971,592	18,297,837	2,671,391	17,828,119	4,418,742	11,572,197	1,837,180	4,827,061	2,941,617	1,503,873	381,572	13,001,058	1,477,125	10,068,325	1,455,608	10,112,700	2,552,850	6,725,640	834,211					
R5. 1～3	30,836,850	8,971,234	18,998,879	2,866,737	20,952,321	6,621,438	12,339,815	1,991,068	6,759,973	4,688,118	1,732,578	339,276	14,192,348	1,933,319	10,607,237	1,651,792	9,884,529	2,349,797	6,659,063	875,669					
R5. 4～6	25,803,720	6,820,267	16,186,295	2,797,158	16,576,433	4,484,627	10,115,125	1,976,682	4,823,338	2,957,037	1,506,671	359,630	11,753,095	1,527,590	8,608,453	1,617,052	9,227,287	2,335,641	6,071,170	820,476					
R5. 7～9	27,627,118	7,395,101	17,131,177	3,100,839	18,261,747	4,898,053	11,049,668	2,314,025	5,830,050	3,514,578	1,763,294	552,177	12,431,697	1,383,475	9,286,374	1,761,848	9,365,371	2,497,048	6,081,509	786,814					
R5. 10～12	26,309,931	6,447,013	17,332,615	2,530,303	16,938,776	4,091,867	11,101,051	1,745,859	4,583,548	2,723,096	1,491,202	369,251	12,355,228	1,368,771	9,609,849	1,376,608	9,371,155	2,355,147	6,231,564	784,444					
令和4年 4月	8,948,692	2,391,572	5,685,767	871,353	5,798,115	1,555,328	3,669,595	573,192	1,494,321	1,092,853	280,921	120,547	4,303,794	462,475	3,388,674	452,645	3,150,577	836,244	2,016,172	298,161					
5月	8,205,906	2,137,107	5,233,729	835,070	5,119,989	1,096,545	3,455,311	568,132	1,111,390	622,567	374,974	113,849	4,008,598	473,978	3,080,338	454,283	3,085,917	1,040,561	1,778,418	266,938					
6月	10,656,658	2,709,586	6,986,334	960,738	7,449,543	1,838,376	4,918,352	692,814	2,085,137	1,218,554	689,236	177,348	5,364,405	619,823	4,229,116	515,466	3,207,116	871,209	2,067,982	267,924					
7月	8,726,955	2,437,849	5,431,765	857,341	5,654,181	1,613,999	3,487,935	552,246	1,742,837	1,144,181	480,054	118,602	3,911,343	469,818	3,007,881	433,645	3,072,774	823,850	1,943,830	305,094					
8月	9,795,394	2,528,928	5,961,441	1,305,026	6,268,092	1,737,559	3,573,521	957,012	1,800,177	1,244,082	421,355	134,740	4,467,916	493,477	3,152,166	822,273	3,527,302	791,369	2,387,919	348,013					
9月	11,466,063	3,001,781	7,265,725	1,198,558	7,602,705	2,121,905	4,774,802	705,998	2,441,415	1,619,365	631,716	190,334	5,161,289	502,539	4,143,086	515,664	3,863,358	879,876	2,490,922	492,560					
10月	9,765,394	2,340,453	6,416,479	1,008,462	6,015,780	1,459,118	3,856,050	700,612	1,808,153	1,067,114	611,702	129,337	4,207,628	392,005	3,244,348	571,275	3,749,614	881,335	2,560,429	307,850					
11月	8,433,201	2,264,105	5,381,284	787,812	5,319,193	1,374,330	3,396,526	548,338	1,405,869	897,659	404,728	103,482	3,913,324	476,670	2,991,798	444,856	3,114,007	889,775	1,984,758	239,474					
12月	9,742,224	2,367,033	6,500,074	875,117	6,493,146	1,585,294	4,319,621	588,230	1,613,040	976,844	487,442	148,753	4,880,106	608,450	3,832,179	439,477	3,249,079	781,739	2,180,452	286,887					
令和5年 1月	7,529,208	1,847,410	5,047,120	634,678	4,626,614	1,162,776	3,066,299	397,538	1,200,507	751,865	389,084	59,558	3,426,106	410,910	2,677,215	337,981	2,902,594	684,634	1,980,821	237,139					
2月	9,323,727	2,527,522	5,845,888	950,317	6,231,159	1,837,442	3,661,542	732,175	1,967,132	1,213,497	597,717	155,918	4,264,027	623,945	3,063,824	576,257	3,092,568	690,080	2,184,346	218,143					
3月	13,983,916	4,596,303	8,105,870	1,281,743	10,094,549	3,621,220	5,611,974	861,355	3,592,334	2,722,757	745,777	123,800	6,502,215	898,464	4,866,197	737,555	3,889,367	975,083	2,493,897	420,387					
令和5年 4月	8,335,965	2,163,060	5,281,220	891,685	5,001,522	1,413,583	2,956,896	631,043	1,299,168	890,479	292,597	116,091	3,702,354	523,104	2,664,299	514,952	3,334,443	749,477	2,324,324	260,642					
5月	7,743,665	2,062,768	4,750,228	930,669	4,911,091	1,275,205	2,965,334	670,552	1,374,480	846,297	421,866	106,318	3,536,611	428,909	2,543,468	564,234	2,832,574	787,563	1,784,893	260,118					
6月	9,724,090	2,594,440	6,154,847	974,804	6,663,820	1,795,838	4,192,894	675,087	2,149,690	1,220,261	792,208	137,221	4,514,130	575,578	3,400,686	537,866	3,060,271	798,601	1,961,953	299,717					
7月	8,241,615	2,418,852	4,992,525	830,238	5,404,735	1,605,342	3,184,689	614,704	1,929,897	1,117,066	637,756	175,074	3,474,838	488,276	2,546,933	439,629	2,836,880	813,510	1,807,836	215,534					
8月	8,653,790	2,316,923	5,189,135	1,147,731	5,632,250	1,520,785	3,218,812	892,653	1,748,467	1,138,576	477,603	132,288	3,883,783	382,209	2,741,209	760,365	3,021,539	796,138	1,970,323	255,078					
9月	10,731,713	2,659,326	6,949,517	1,122,870	7,224,761	1,771,926	4,646,167	806,669	2,151,686	1,258,936	647,934	244,815	5,073,076	512,990	3,998,232	561,853	3,506,952	887,400	2,303,350	316,202					
10月	8,534,968	2,217,216	5,428,212	889,540	5,365,901	1,367,548	3,366,285	632,068	1,559,184	941,928	469,806	147,451	3,806,717	425,621	2,896,479	484,617	3,169,067	849,667	2,061,928	257,472					
11月	8,714,541	2,126,718	5,833,887	753,937	5,575,603	1,361,069	3,714,646	499,887	1,378,568	881,337	389,096	108,135	4,197,034	479,732	3,325,550	391,752	3,138,939	765,649	2,119,241	254,050					
12月	9,060,421	2,103,080	6,070,516	886,826	5,997,272	1,363,249	4,020,120	613,903	1,645,796	899,831	632,300	113,666	4,351,477	463,419	3,387,820	500,238	3,063,149	739,831	2,050,396	272,922					
令和6年 1月																									
2月																									
3月																									

注) 資料編における「I. 受注高」は、建設業者が受注した全ての工事の総受注高である。

建設工事受注動態統計調査報告

I. 受注高の対前年同月比

資料編

I-1. 工事種類別受注高前年同月比時系列表

(単位：%)

	受注高合計												元請受注高												下請受注高											
	土木工事			建築工事・ 建築設備 工事			機械装置等 工事			土木工事			建築工事・ 建築設備 工事			機械装置等 工事			土木工事			建築工事・ 建築設備 工事			機械装置等 工事											
R2年度	-	-	-	-	-	-	-	-	-	-	-	-	-	-	-	-	-	-	-	-	-	-	-	-	-	-	-									
R3年度	2.8	▲ 4.1	7.9	▲ 6.8	3.2	▲ 7.0	8.7	3.7	▲ 6.8	▲ 8.9	▲ 3.8	2.4	8.2	▲ 2.5	10.7	4.2	1.9	2.2	6.6	▲ 24.3																
R4年度	9.0	2.5	10.8	16.3	8.9	4.0	10.3	14.0	5.5	4.2	15.2	▲ 13.3	10.3	3.5	9.6	23.8	9.1	▲ 0.5	11.7	▲ 21.5																
R4. 4~R4.12	9.1	0.7	11.7	16.5	9.4	2.2	11.9	13.9	1.6	2.3	5.3	▲ 14.1	12.8	2.0	12.9	24.6	8.4	▲ 1.8	11.2	▲ 22.6																
R5. 4~R5.12	▲ 7.0	▲ 6.8	▲ 7.7	▲ 3.1	▲ 7.1	▲ 6.3	▲ 9.0	2.5	▲ 1.7	▲ 7.0	8.6	3.6	▲ 9.1	▲ 4.9	▲ 11.5	2.3	▲ 6.8	▲ 7.8	▲ 5.3	▲ 15.0																
R3年	2.0	▲ 1.6	5.3	▲ 6.9	2.6	▲ 2.2	6.2	▲ 3.7	▲ 2.5	▲ 0.9	▲ 7.0	▲ 0.8	5.0	▲ 5.2	8.5	▲ 4.8	0.8	▲ 0.3	3.7	▲ 12.6																
R4年	7.1	▲ 1.4	10.4	11.8	7.2	▲ 1.5	10.2	14.8	▲ 1.7	▲ 2.1	2.6	▲ 10.7	11.1	▲ 0.2	11.3	24.4	6.8	▲ 1.2	10.6	5.7																
R5年	▲ 3.1	▲ 3.0	▲ 3.8	1.1	▲ 3.3	▲ 2.0	▲ 5.3	5.3	3.1	▲ 2.2	17.4	0.3	▲ 5.8	▲ 1.4	▲ 8.3	6.6	▲ 2.7	▲ 5.1	▲ 1.0	▲ 8.0																
R4. 1~R4.12	7.1	▲ 1.4	10.4	11.8	7.2	▲ 1.5	10.2	14.8	▲ 1.7	▲ 2.1	2.6	▲ 10.7	11.1	▲ 0.2	11.3	24.4	6.8	▲ 1.2	10.6	5.7																
R5. 1~R5.12	▲ 3.1	▲ 3.0	▲ 3.8	1.1	▲ 3.3	▲ 2.0	▲ 5.3	5.3	3.1	▲ 2.2	17.4	0.3	▲ 5.8	▲ 1.4	▲ 8.3	6.6	▲ 2.7	▲ 5.1	▲ 1.0	▲ 8.0																
R4.10-12	10.6	2.6	13.6	12.2	11.9	3.1	15.4	13.4	8.7	2.9	26.6	▲ 3.4	13.1	3.6	13.8	18.9	8.3	1.7	10.8	9.7																
R5. 1-3	8.6	7.1	8.4	15.7	7.4	8.2	5.9	14.6	15.7	8.6	50.8	▲ 10.3	3.9	7.2	1.0	21.5	11.4	4.1	13.3	18.3																
R5. 4-6	▲ 7.2	▲ 5.8	▲ 9.6	4.9	▲ 9.8	▲ 0.1	▲ 16.0	7.8	2.8	0.8	12.0	▲ 12.7	▲ 14.1	▲ 1.8	▲ 19.5	13.7	▲ 2.3	▲ 15.0	3.6	▲ 1.5																
R5. 7-9	▲ 7.9	▲ 7.2	▲ 8.2	▲ 7.7	▲ 6.5	▲ 10.5	▲ 6.6	4.5	▲ 2.6	▲ 12.3	15.0	24.5	▲ 8.2	▲ 5.6	▲ 9.9	▲ 0.5	▲ 10.5	0.1	▲ 10.9	▲ 31.3																
R5.10-12	▲ 5.8	▲ 7.5	▲ 5.3	▲ 5.3	▲ 5.0	▲ 7.4	▲ 4.1	▲ 5.0	▲ 5.0	▲ 7.4	▲ 0.8	▲ 3.2	▲ 5.0	▲ 7.3	▲ 4.6	▲ 5.4	▲ 7.3	▲ 7.7	▲ 7.3	▲ 6.0																
令和3年 4月	6.5	28.4	7.6	▲ 38.1	3.8	23.5	13.9	▲ 51.8	6.9	24.1	▲ 34.9	8.2	2.7	22.3	21.7	▲ 59.6	10.5	35.3	▲ 0.4	7.8																
5月	16.3	15.1	16.3	20.0	20.6	17.2	22.0	22.1	16.1	12.9	18.3	30.4	22.7	27.0	22.6	18.7	9.8	12.2	7.6	16.8																
6月	11.0	6.1	14.4	6.0	14.8	4.0	19.9	20.0	6.2	10.5	0.1	0.1	19.8	▲ 9.3	25.2	29.4	3.6	10.4	4.0	▲ 18.0																
7月	4.1	▲ 22.9	19.7	10.1	4.8	▲ 26.8	21.9	33.1	▲ 12.8	▲ 29.9	23.6	47.2	16.1	▲ 17.7	21.6	26.0	2.9	▲ 13.1	15.9	▲ 31.0																
8月	▲ 3.7	▲ 8.6	0.1	▲ 11.3	▲ 3.3	▲ 11.5	2.9	▲ 13.0	▲ 4.7	▲ 10.5	16.8	▲ 13.8	▲ 2.6	▲ 13.9	0.8	▲ 12.5	▲ 4.5	▲ 2.5	▲ 4.9	▲ 7.5																
9月	1.3	▲ 13.9	9.4	0.7	6.3	▲ 13.9	15.4	20.9	▲ 17.4	▲ 21.2	▲ 7.5	▲ 14.0	19.9	9.3	19.3	38.3	▲ 8.9	▲ 13.9	▲ 2.2	▲ 33.8																
10月	▲ 3.2	▲ 3.3	0.3	▲ 21.3	▲ 3.4	▲ 2.6	▲ 1.9	▲ 13.4	▲ 6.6	0.3	▲ 25.4	4.1	▲ 1.6	▲ 9.9	2.9	▲ 19.9	▲ 3.1	▲ 4.6	3.9	▲ 33.5																
11月	▲ 3.2	▲ 8.0	2.3	▲ 21.4	▲ 5.6	▲ 11.7	▲ 3.4	▲ 0.9	▲ 13.3	▲ 17.2	5.7	▲ 32.1	▲ 2.5	▲ 0.6	▲ 4.5	12.0	1.1	▲ 1.4	13.4	▲ 46.3																
12月	2.4	▲ 9.1	6.9	3.0	▲ 0.0	▲ 13.3	1.6	28.7	▲ 15.0	▲ 15.9	▲ 19.0	8.4	5.8	▲ 8.7	4.8	35.5	6.9	▲ 0.8	17.6	▲ 27.9																
令和4年 1月	0.8	▲ 16.7	10.5	▲ 3.6	▲ 0.5	▲ 27.6	13.6	10.1	▲ 22.3	▲ 26.9	▲ 21.2	30.6	9.8	▲ 29.3	18.8	5.1	3.2	8.3	5.6	▲ 24.7																
2月	5.8	▲ 8.0	16.8	▲ 17.5	6.5	▲ 9.8	12.9	20.1	▲ 12.9	▲ 11.9	▲ 16.1	▲ 14.0	14.8	▲ 5.3	16.2	34.3	4.6	▲ 4.1	24.1	▲ 56.2																
3月	▲ 0.6	▲ 1.8	▲ 1.3	9.9	▲ 0.5	▲ 2.2	▲ 2.0	21.7	▲ 2.9	▲ 5.0	5.8	2.0	0.8	5.9	▲ 2.9	28.3	▲ 1.0	▲ 0.3	0.2	▲ 9.2																
令和4年 4月	3.4	▲ 17.7	13.9	15.6	15.2	▲ 5.2	24.8	26.8	6.4	3.4	21.9	3.2	18.6	▲ 20.8	25.1	35.0	▲ 12.9	▲ 33.9	▲ 1.8	▲ 1.2																
5月	2.6	▲ 5.7	5.3	8.7	2.3	▲ 19.0	9.0	17.9	▲ 26.6	▲ 31.5	▲ 17.7	▲ 23.9	14.8	6.6	13.5	36.8	3.0	14.1	▲ 1.1	▲ 6.7																
6月	11.0	▲ 6.3	20.3	5.9	13.8	▲ 4.1	23.5	7.0	▲ 6.7	▲ 10.9	▲ 0.8	2.4	24.4	12.9	28.6	8.7	4.9	▲ 10.6	13.5	3.2																
7月	▲ 3.0	5.8	▲ 7.3	3.2	▲ 5.8	3.8	▲ 8.4	▲ 14.2	▲ 10.8	2.2	▲ 19.9	▲ 49.7	▲ 3.4	8.0	▲ 6.2	6.3	2.7	9.8	▲ 5.4	63.3																
8月	27.8	20.1	25.3	62.7	23.9	25.5	14.3	73.7	10.2	25.1	▲ 7.1	▲ 27.4	30.4	26.6	73.0	125.1	35.5	9.8	46.4	38.4																
9月	10.0	9.0	9.4	17.1	3.6	9.2	3.4	▲ 8.8	17.3	19.1	17.3	3.8	▲ 1.8	▲ 14.0	1.6	▲ 12.8	25.3	8.5	23.1	97.8																
10月	17.8	▲ 7.0	28.0	32.3	15.7	▲ 10.2	25.8	37.8	2.5	▲ 11.2	54.4	▲ 21.5	22.4	▲ 7.4	21.6	66.2	21.2	▲ 1.1	31.4	21.4																
11月	7.6	4.2	7.7	17.5	8.3	3.3	9.1	18.1	8.7	7.8	10.2	11.0	8.2	▲ 4.3	8.9	19.9	6.3	5.7	5.5	16.2																
12月	6.6	12.5	6.7	▲ 7.7	11.4	19.4	12.1	▲ 9.1	16.4	18.6	14.9	8.5	9.9	20.7	11.8	▲ 13.8	▲ 2.0	0.8	▲ 2.6	▲ 4.7																
令和5年 1月	11.7	8.1	14.2	3.5	8.9	12.5	10.0	▲ 6.3	12.5	5.4	53.4	▲ 40.4	7.8	28.4	5.6	4.1	16.4	1.3	21.5	25.7																
2月	18.5	27.9	12.1	40.5	21.6	37.2	11.5	46.5	56.0	34.6	135.0	48.2	10.4	42.6	1.1	46.0	12.6	8.5	13.0	23.5																
3月	1.5	▲ 2.0	2.7	7.9	▲ 0.4	▲ 3.3	0.6	5.9	2.2	0.8	16.4	▲ 28.5	▲ 1.8	▲ 14.0	▲ 1.4	15.2	7.0	3.2	7.6	12.1																
令和5年 4月	▲ 6.8	▲ 9.6	▲ 7.1	2.3	▲ 13.7	▲ 9.1	▲ 19.4	10.1	▲ 13.1	▲ 18.5	4.2	▲ 3.7	▲ 14.0	13.1	▲ 21.4	13.8	5.8	▲ 10.4	15.3	▲ 12.6																
5月	▲ 5.6	▲ 3.5	▲ 9.2	11.4	▲ 4.1	16.3	▲ 14.2	18.0	23.7	35.9	12.5	▲ 6.6	▲ 11.8	▲ 9.5	▲ 17.4	24.2	▲ 8.2	▲ 24.3	0.4	▲ 2.6																
6月	▲ 8.8	▲ 4.2	▲ 11.9	1.5	▲ 10.5	▲ 2.3	▲ 14.8	▲ 2.6	3.1	0.1	14.9	▲ 22.6	▲ 15.9	▲ 7.1	▲ 19.6	4.3	▲ 4.6	▲ 8.3	▲ 5.1	11.9																
7月	▲ 5.6	▲ 0.8	▲ 8.1	▲ 3.2	▲ 4.4	▲ 0.5	▲ 8.7	11.3	10.7	▲ 2.4	32.9	47.6	▲ 11.2	3.9	▲ 15.3	1.4	▲ 7.7	▲ 1.3	▲ 7.0	▲ 29.4																
8月	▲ 11.7	▲ 8.4	▲ 13.0	▲ 12.1	▲ 10.1	▲ 12.5	▲ 9.9	▲ 6.7	▲ 2.9	▲ 8.5	13.3	▲ 1.8	▲ 13.1	▲ 22.5	▲ 13.0	▲ 7.5	▲ 14.3	0.6	▲ 17.5	▲ 26.7																
9月	▲ 6.4	▲ 11.4	▲ 4.4	▲ 6.3	▲ 5.0	▲ 16.5	▲ 2.7	14.3	▲ 11.9	▲ 22.3	2.6	28.6	▲ 1.7	2.1	▲ 3.5	9.0	▲ 9.2	0.9	▲ 7.5	▲ 35.8																
10月	▲ 12.6	▲ 5.3	▲ 15.4	▲ 11.8	▲ 10.8	▲ 6.3	▲ 12.7	▲ 9.8	▲ 13.8	▲ 11.7	▲ 23.2	14.0	▲ 9.5	8.6	▲ 10.7	▲ 15.2	▲ 15.5	▲ 3.6	▲ 19.5	▲ 16.4																
11月	3.3	▲ 6.1	8.4	▲ 4.3	4.8	▲ 1.0	9.4	▲ 8.8	▲ 1.9	▲ 1.8	▲ 3.9	4.5	7.2	0.6	11.2	▲ 11.9	0.8	▲ 14.0	6.8	6.1																
12月	▲ 7.0	▲ 11.2	▲ 6.6	1.3	▲ 7.6	▲ 14.0	▲ 6.9	4.4	2.0	▲ 7.9	29.7	▲ 23.6	▲ 10.8	▲ 23.8	▲ 11.6	13.8	▲ 5.7	▲ 5.4	▲ 6.0	▲ 4.9																
令和6年 1月																																				
2月																																				
3月																																				

注) 資料編における「I. 受注高」は、建設業者が受注した全ての工事の総受注高である。

I. 受注高

I-2. 業者所在地域別・業種別受注高

令和5年 12月分

(単位:百万円, %)

	業種計	合計		元請受注高						下請受注高	
		前年同月比	前年同月比	公共機関		民間等		前年同月比	前年同月比		
				前年同月比	前年同月比	前年同月比	前年同月比				
全国計	業種計	9,060,421	▲ 7.0	5,997,272	▲ 7.6	1,645,796	2.0	4,351,477	▲ 10.8	3,063,149	▲ 5.7
	総合工事業	5,189,584	▲ 14.9	4,252,063	▲ 14.1	1,335,042	8.1	2,917,021	▲ 21.4	937,520	▲ 18.6
	職別工事業	1,450,703	11.9	394,468	18.2	77,913	76.7	316,554	9.3	1,056,235	9.7
	設備工事業	2,420,135	3.2	1,350,742	11.6	232,840	▲ 30.2	1,117,901	27.4	1,069,393	▲ 5.8
北海道	業種計	189,021	▲ 17.7	129,584	▲ 16.7	56,308	71.2	73,276	▲ 40.3	59,437	▲ 19.9
	総合工事業	131,025	▲ 9.3	109,841	▲ 12.8	50,521	68.3	59,321	▲ 38.2	21,184	15.3
	職別工事業	29,259	▲ 27.8	5,230	168.5	21	633.3	5,209	167.8	24,028	▲ 37.7
	設備工事業	28,737	▲ 36.0	14,512	▲ 47.6	5,766	100.8	8,747	▲ 64.7	14,225	▲ 17.5
東北	業種計	384,987	0.8	216,241	4.9	73,430	▲ 15.3	142,811	19.5	168,746	▲ 4.0
	総合工事業	214,659	▲ 4.8	159,476	1.6	53,543	▲ 22.9	105,933	21.0	55,183	▲ 19.6
	職別工事業	63,971	▲ 18.1	8,556	▲ 32.8	1,244	▲ 26.6	7,312	▲ 33.7	55,415	▲ 15.3
	設備工事業	106,357	36.0	48,209	32.1	18,643	19.5	29,566	41.4	58,148	39.4
関東	業種計	4,518,616	▲ 8.2	3,124,400	▲ 8.4	770,744	10.8	2,353,655	▲ 13.3	1,394,216	▲ 7.8
	総合工事業	2,697,034	▲ 16.0	2,265,986	▲ 16.1	621,654	13.1	1,644,332	▲ 23.6	431,049	▲ 15.2
	職別工事業	555,729	▲ 1.4	152,262	25.0	33,428	120.4	118,834	11.5	403,467	▲ 8.7
	設備工事業	1,265,853	10.2	706,152	20.4	115,663	▲ 11.8	590,489	29.7	559,701	▲ 0.5
北陸	業種計	347,081	▲ 24.8	186,923	▲ 32.3	69,072	▲ 25.7	117,852	▲ 35.7	160,158	▲ 13.7
	総合工事業	209,938	▲ 26.9	149,648	▲ 32.2	56,706	▲ 22.0	92,942	▲ 37.1	60,290	▲ 9.7
	職別工事業	70,786	▲ 12.0	10,882	▲ 47.6	7,298	78.2	3,584	▲ 78.5	59,904	0.5
	設備工事業	66,357	▲ 29.4	26,393	▲ 24.1	5,067	▲ 68.6	21,326	14.6	39,963	▲ 32.5
中部	業種計	765,869	▲ 9.5	414,580	▲ 16.4	124,098	▲ 3.5	290,482	▲ 20.9	351,289	0.3
	総合工事業	347,583	▲ 24.1	252,048	▲ 16.6	86,142	▲ 17.9	165,906	▲ 15.9	95,535	▲ 38.7
	職別工事業	217,486	▲ 4.0	48,028	▲ 57.2	22,748	264.5	25,280	▲ 76.1	169,458	48.3
	設備工事業	200,799	24.0	114,504	40.2	15,208	▲ 12.8	99,295	54.6	86,296	7.5
近畿	業種計	1,561,335	▲ 10.5	1,115,251	▲ 10.7	299,407	▲ 1.7	815,844	▲ 13.6	446,084	▲ 9.9
	総合工事業	951,583	▲ 12.8	813,534	▲ 12.2	254,224	33.0	559,310	▲ 23.9	138,050	▲ 16.2
	職別工事業	157,708	42.9	39,741	60.1	3,360	▲ 69.5	36,381	163.3	117,967	37.9
	設備工事業	452,044	▲ 16.7	261,977	▲ 12.1	41,823	▲ 59.2	220,154	12.7	190,067	▲ 22.3
中国	業種計	355,287	5.7	221,485	1.3	76,562	20.7	144,923	▲ 6.6	133,802	13.7
	総合工事業	179,251	0.1	148,466	0.8	63,867	19.3	84,599	▲ 9.7	30,785	▲ 3.1
	職別工事業	58,023	19.3	6,212	▲ 19.3	2,183	67.7	4,030	▲ 37.0	51,811	26.6
	設備工事業	118,013	8.7	66,807	5.0	10,512	22.2	56,294	2.3	51,206	13.9
四国	業種計	162,660	20.4	122,389	78.1	42,757	40.1	79,632	108.5	40,271	▲ 39.4
	総合工事業	95,002	3.9	79,901	32.0	32,414	12.4	47,487	49.8	15,101	▲ 51.1
	職別工事業	20,945	▲ 10.3	6,254	891.8	2,710	480.4	3,544	2,065.1	14,691	▲ 35.3
	設備工事業	46,713	129.4	36,234	379.9	7,633	523.5	28,601	352.1	10,479	▲ 18.2
九州 沖縄	業種計	775,565	13.2	466,420	12.8	133,418	▲ 24.7	333,002	40.9	309,145	13.9
	総合工事業	363,507	▲ 12.2	273,164	▲ 11.3	115,972	▲ 14.2	157,192	▲ 9.0	90,343	▲ 14.9
	職別工事業	276,796	122.0	117,302	278.0	4,920	19.4	112,381	317.6	159,494	70.3
	設備工事業	135,263	▲ 7.4	75,954	1.9	12,526	▲ 67.0	63,428	73.4	59,309	▲ 17.2

注) 地域別区分

- 東北 : 青森県, 岩手県, 宮城県, 秋田県, 山形県, 福島県
- 関東 : 茨城県, 栃木県, 群馬県, 埼玉県, 千葉県, 東京都, 神奈川県, 山梨県, 長野県
- 北陸 : 新潟県, 富山県, 石川県, 福井県
- 中部 : 岐阜県, 静岡県, 愛知県, 三重県
- 近畿 : 滋賀県, 京都府, 大阪府, 兵庫県, 奈良県, 和歌山県
- 中国 : 鳥取県, 島根県, 岡山県, 広島県, 山口県
- 四国 : 徳島県, 香川県, 愛媛県, 高知県
- 九州・沖縄 : 福岡県, 佐賀県, 長崎県, 熊本県, 大分県, 宮崎県, 鹿児島県, 沖縄県

I. 受注高

I-3. 業者所在都道府県別受注高

令和5年12月分

(単位:百万円,%)

	合計		元請受注高				公共機関		民間等		下請受注高	
	前年同月比	前年同月比	前年同月比	前年同月比	前年同月比	前年同月比	前年同月比	前年同月比	前年同月比	前年同月比	前年同月比	
												前年同月比
T 全国計	9,060,421	▲ 7.0	5,997,272	▲ 7.6	1,645,796	2.0	4,351,477	▲ 10.8	3,063,149	▲ 5.7		
1 北海道	189,021	▲ 17.7	129,584	▲ 16.7	56,308	71.2	73,276	▲ 40.3	59,437	▲ 19.9		
2 青森	41,846	▲ 28.1	19,024	▲ 20.9	8,637	5.2	10,387	▲ 34.4	22,822	▲ 33.2		
3 岩手	46,393	5.9	32,623	76.7	16,609	248.9	16,014	16.9	13,770	▲ 45.6		
4 宮城	129,323	9.2	66,075	▲ 7.0	15,128	▲ 54.1	50,947	33.6	63,248	33.6		
5 秋田	35,181	17.8	21,648	71.2	14,679	177.0	6,969	▲ 5.2	13,534	▲ 21.4		
6 山形	49,678	9.8	24,628	▲ 2.5	10,684	30.8	13,945	▲ 18.5	25,050	25.4		
7 福島	82,566	▲ 4.5	52,243	▲ 4.5	7,693	▲ 71.9	44,550	63.0	30,323	▲ 4.4		
8 茨城	107,887	15.4	61,779	13.9	17,104	▲ 7.5	44,675	25.1	46,109	17.4		
9 栃木	53,774	▲ 23.2	37,140	▲ 14.6	12,040	▲ 29.0	25,100	▲ 5.4	16,634	▲ 37.4		
10 群馬	82,502	▲ 36.7	42,181	▲ 13.9	12,746	▲ 23.8	29,435	▲ 8.8	40,321	▲ 50.5		
11 埼玉	258,804	▲ 8.8	183,151	23.4	56,857	20.9	126,294	24.6	75,654	▲ 44.2		
12 千葉	287,267	90.8	144,365	91.2	65,154	74.3	79,211	107.7	142,903	90.4		
13 東京	3,335,231	▲ 13.4	2,406,580	▲ 14.6	527,581	4.5	1,878,999	▲ 18.8	928,651	▲ 10.2		
14 神奈川	253,242	16.1	146,837	7.0	44,243	139.6	102,594	▲ 13.6	106,405	31.5		
15 新潟	134,735	▲ 42.5	78,303	▲ 49.3	22,944	▲ 48.5	55,359	▲ 49.6	56,432	▲ 29.2		
16 富山	90,422	▲ 5.7	57,746	▲ 2.1	20,560	12.9	37,187	▲ 8.8	32,676	▲ 11.3		
17 石川	75,475	▲ 13.9	27,763	▲ 29.5	14,122	▲ 28.1	13,641	▲ 30.8	47,712	▲ 1.2		
18 福井	46,449	5.6	23,111	▲ 0.9	11,446	8.9	11,665	▲ 8.9	23,338	12.8		
19 山梨	32,244	14.2	20,805	45.1	6,912	▲ 13.8	13,893	119.6	11,439	▲ 17.6		
20 長野	107,663	13.9	81,563	19.0	28,108	1.4	53,455	30.9	26,100	0.5		
21 岐阜	110,408	19.3	51,115	▲ 8.8	24,153	▲ 12.7	26,962	▲ 5.0	59,293	62.4		
22 静岡	162,637	12.0	86,021	▲ 15.3	22,105	▲ 21.4	63,916	▲ 12.9	76,616	75.2		
23 愛知	429,722	▲ 18.9	252,918	▲ 19.7	66,245	▲ 1.4	186,673	▲ 24.7	176,804	▲ 17.7		
24 三重	63,101	▲ 19.6	24,525	5.2	11,595	105.3	12,930	▲ 26.8	38,576	▲ 30.0		
25 滋賀	32,362	▲ 17.9	22,848	▲ 22.3	8,727	▲ 56.5	14,121	51.2	9,514	▲ 4.7		
26 京都	71,419	▲ 19.9	29,160	▲ 46.5	11,059	▲ 62.2	18,101	▲ 28.4	42,258	21.9		
27 大阪	1,151,472	▲ 12.0	844,252	▲ 12.9	152,192	16.0	692,060	▲ 17.4	307,220	▲ 9.3		
28 兵庫	200,261	▲ 0.4	135,089	21.9	82,886	51.2	52,203	▲ 6.7	65,172	▲ 27.9		
29 奈良	79,418	243.2	68,822	314.3	37,516	238.2	31,306	467.3	10,596	62.3		
30 和歌山	26,403	▲ 68.2	15,080	▲ 78.0	7,027	▲ 87.9	8,053	▲ 20.3	11,323	▲ 22.9		
31 鳥取	22,476	34.6	16,264	56.7	9,182	140.3	7,082	8.0	6,212	▲ 1.8		
32 島根	28,627	▲ 19.9	18,332	▲ 20.2	6,167	▲ 50.3	12,165	15.2	10,295	▲ 19.2		
33 岡山	90,309	▲ 26.7	59,692	▲ 26.5	19,849	▲ 27.2	39,843	▲ 26.2	30,616	▲ 27.0		
34 広島	155,264	38.4	88,397	24.6	29,866	187.1	58,531	▲ 3.3	66,867	62.3		
35 山口	58,611	20.9	38,800	17.4	11,498	20.4	27,302	16.2	19,812	28.3		
36 徳島	19,475	▲ 17.5	14,985	▲ 14.8	8,973	33.0	6,012	▲ 44.5	4,490	▲ 25.4		
37 香川	49,423	15.5	39,242	95.1	11,477	43.9	27,765	128.8	10,181	▲ 55.1		
38 愛媛	73,857	44.9	54,426	184.5	14,069	76.3	40,357	261.9	19,431	▲ 38.9		
39 高知	19,906	11.8	13,736	15.5	8,238	5.3	5,498	35.1	6,169	4.5		
40 福岡	411,959	52.3	235,906	70.4	25,774	▲ 26.8	210,132	103.5	176,053	33.3		
41 佐賀	42,253	18.1	30,488	27.1	14,564	53.0	15,924	10.0	11,765	▲ 0.2		
42 長崎	42,666	▲ 31.5	25,736	▲ 32.7	10,077	▲ 35.4	15,660	▲ 30.8	16,930	▲ 29.6		
43 熊本	57,963	▲ 51.8	25,804	▲ 68.4	10,273	▲ 78.4	15,531	▲ 54.6	32,159	▲ 16.7		
44 大分	50,713	▲ 13.4	35,700	19.6	17,698	84.8	18,003	▲ 11.2	15,012	▲ 47.7		
45 宮崎	37,208	5.2	20,653	▲ 15.3	7,366	▲ 19.6	13,287	▲ 12.8	16,556	50.8		
46 鹿児島	67,317	23.9	42,477	5.1	22,548	▲ 15.7	19,929	45.8	24,840	78.3		
47 沖縄	65,487	36.8	49,656	35.6	25,120	4.5	24,536	95.1	15,831	40.5		

注) 受注高の少ない集計区分等の数値は、誤差が大きいため利用に当たっては注意してください。

I. 受注高

I-4. 資本金階層別・業種別受注高

令和5年12月分

(単位:百万円,%)

	合計		元請受注高				公共機関		民間等		下請受注高	
	前年同月比	前年同月比	前年同月比	前年同月比	前年同月比	前年同月比	前年同月比	前年同月比	前年同月比	前年同月比		
											前年同月比	前年同月比
T 合計	9,060,421	▲ 7.0	5,997,272	▲ 7.6	1,645,796	2.0	4,351,477	▲ 10.8	3,063,149	▲ 5.7		
1 個人	8,772	▲ 67.4	8,772	▲ 25.0	17	▲ 98.4	8,755	▲ 17.6	0	▲ 100.0		
2 ~1千万円未満	702,867	76.5	281,477	217.8	53,995	234.5	227,482	214.1	421,390	36.1		
3 1千万~3億円未満	4,253,035	▲ 10.0	2,435,172	▲ 7.3	853,919	▲ 1.9	1,581,253	▲ 10.0	1,817,863	▲ 13.4		
4 3~20億円未満	961,903	6.9	638,996	8.3	135,931	▲ 13.9	503,066	16.4	322,907	4.3		
5 20億円以上	3,133,844	▲ 15.1	2,632,855	▲ 17.1	601,934	6.0	2,030,922	▲ 22.1	500,989	▲ 3.0		
3億円以下の法人	5,082,194	▲ 2.8	2,809,756	0.4	916,226	2.5	1,893,530	▲ 0.6	2,272,438	▲ 6.6		
総合工事業	2,730,540	▲ 8.7	1,943,770	▲ 4.3	738,898	1.9	1,204,872	▲ 7.7	786,770	▲ 18.0		
職別工事業	1,220,367	14.0	334,775	19.1	71,896	141.2	262,879	4.6	885,591	12.2		
設備工事業	1,131,287	▲ 3.3	531,211	9.0	105,432	▲ 24.2	425,779	22.3	600,077	▲ 12.1		
3億円超の法人	3,969,455	▲ 11.5	3,178,745	▲ 13.7	729,552	1.6	2,449,192	▲ 17.4	790,711	▲ 1.4		
総合工事業	2,453,212	▲ 20.5	2,302,462	▲ 20.8	596,144	17.1	1,706,317	▲ 28.8	150,751	▲ 14.9		
職別工事業	230,336	2.1	59,692	13.5	6,017	▲ 57.9	53,675	40.2	170,644	▲ 1.3		
設備工事業	1,285,907	9.4	816,591	12.9	127,391	▲ 34.4	689,200	30.2	469,316	3.8		

注) 受注高の少ない集計区分等の数値は、誤差が大きいため利用に当たっては注意してください。

Ⅱ. 公共機関からの受注工事(1件500万円以上の工事)

Ⅱ-1. 発注機関別請負契約額時系列表

	合 計		国の機関							
		前年比		前年比	国	前年比	独立行政法人	前年比	政府関連企業等	前年比
R2年度	21,643,955	-	7,986,972	-	4,693,466	-	613,676	-	2,679,831	-
R3年度	20,098,941	▲ 7.1	7,064,791	▲ 11.5	3,796,841	▲ 19.1	486,691	▲ 20.7	2,781,259	3.8
R4年度	21,542,223	7.2	7,091,002	0.4	4,106,463	8.2	701,192	44.1	2,283,347	▲ 17.9
R4. 4~R4.12	14,892,454	2.7	4,353,038	▲ 4.3	2,436,503	8.9	381,719	12.6	1,534,816	▲ 22.2
R5. 4~R5.12	14,513,824	▲ 2.5	4,152,472	▲ 4.6	2,401,910	▲ 1.4	418,142	9.5	1,332,421	▲ 13.2
R3年	20,774,811	▲ 1.6	7,755,083	8.6	4,147,738	▲ 0.0	551,590	▲ 19.8	3,055,755	32.7
R4年	20,487,246	▲ 1.4	6,868,086	▲ 11.4	3,996,360	▲ 3.6	529,380	▲ 4.0	2,342,346	▲ 23.3
R5年	21,163,593	3.3	6,890,435	0.3	4,071,870	1.9	737,614	39.3	2,080,951	▲ 11.2
R4. 1~R4.12	20,487,246	▲ 1.4	6,868,086	▲ 11.4	3,996,360	▲ 3.6	529,380	▲ 4.0	2,342,346	▲ 23.3
R5. 1~R5.12	21,163,593	3.3	6,890,435	0.3	4,071,870	1.9	737,614	39.3	2,080,951	▲ 11.2
R4. 10-12	4,597,120	13.0	1,233,936	3.4	554,586	▲ 2.6	161,421	94.1	517,929	▲ 4.3
R5. 1- 3	6,649,769	18.9	2,737,964	8.9	1,669,960	7.1	319,473	116.4	748,531	▲ 7.3
R5. 4- 6	4,542,910	1.5	1,482,761	▲ 0.2	865,352	5.3	158,951	47.2	458,458	▲ 17.5
R5. 7- 9	5,615,641	▲ 3.5	1,484,809	▲ 9.1	937,794	▲ 11.6	99,989	▲ 11.0	447,027	▲ 3.0
R5. 10-12	4,355,273	▲ 5.3	1,184,901	▲ 4.0	598,764	8.0	159,202	▲ 1.4	426,936	▲ 17.6
令和3年 4月	1,351,526	10.7	609,091	26.2	279,077	1.8	50,882	62.4	279,133	57.6
5月	1,387,794	13.0	540,285	67.6	239,815	22.0	16,749	▲ 46.6	283,721	200.1
6月	2,162,331	7.8	631,640	4.1	324,777	▲ 14.3	44,269	36.4	262,595	34.3
7月	1,906,033	▲ 13.4	492,869	▲ 30.1	273,100	▲ 46.2	57,316	31.0	162,454	5.9
8月	1,608,718	0.0	450,544	▲ 3.3	219,706	▲ 20.1	35,757	▲ 13.0	195,080	30.3
9月	2,020,351	▲ 14.1	631,716	▲ 19.0	331,402	▲ 39.7	50,908	50.1	249,406	27.3
10月	1,544,720	▲ 15.7	423,005	▲ 20.8	228,775	▲ 5.5	27,380	▲ 56.9	166,851	▲ 26.9
11月	1,225,554	▲ 14.7	348,221	▲ 10.1	167,801	14.5	28,551	▲ 56.8	151,868	▲ 13.0
12月	1,297,122	▲ 12.8	422,372	▲ 15.2	172,531	▲ 18.6	27,219	▲ 52.7	222,622	▲ 2.6
令和4年 1月	981,069	▲ 28.4	416,068	▲ 46.1	201,900	▲ 48.7	23,489	▲ 38.8	190,679	▲ 44.0
2月	1,159,624	▲ 12.7	539,001	▲ 6.8	339,207	14.6	25,287	▲ 42.1	174,507	▲ 26.8
3月	3,454,098	▲ 3.3	1,559,979	▲ 15.9	1,018,751	▲ 16.6	98,884	▲ 24.2	442,344	▲ 12.1
令和4年 4月	1,356,163	0.3	655,001	7.5	397,952	42.6	27,855	▲ 45.3	229,194	▲ 17.9
5月	1,089,241	▲ 21.5	309,856	▲ 42.6	155,195	▲ 35.3	38,166	127.9	116,495	▲ 58.9
6月	2,028,976	▲ 6.2	520,640	▲ 17.6	268,371	▲ 17.4	41,980	▲ 5.2	210,290	▲ 19.9
7月	1,677,043	▲ 12.0	407,033	▲ 17.4	274,780	0.6	28,046	▲ 51.1	104,206	▲ 35.9
8月	1,716,706	6.7	428,937	▲ 4.8	275,252	25.3	30,165	▲ 15.6	123,520	▲ 36.7
9月	2,427,205	20.1	797,635	26.3	510,367	54.0	54,086	6.2	233,182	▲ 6.5
10月	1,740,580	12.7	450,123	6.4	219,492	▲ 4.1	62,717	129.1	167,914	0.6
11月	1,307,684	6.7	374,693	7.6	166,503	▲ 0.8	60,712	112.6	147,479	▲ 2.9
12月	1,548,855	19.4	409,120	▲ 3.1	168,591	▲ 2.3	37,992	39.6	202,537	▲ 9.0
令和5年 1月	1,117,320	13.9	446,968	7.4	223,981	10.9	67,662	188.1	155,325	▲ 18.5
2月	2,088,530	80.1	772,859	43.4	515,953	52.1	92,912	267.4	163,993	▲ 6.0
3月	3,443,919	▲ 0.3	1,518,137	▲ 2.7	930,026	▲ 8.7	158,899	60.7	429,213	▲ 3.0
令和5年 4月	1,182,218	▲ 12.8	549,977	▲ 16.0	292,948	▲ 26.4	51,990	86.6	205,038	▲ 10.5
5月	1,313,234	20.6	398,404	28.6	265,519	71.1	41,291	8.2	91,595	▲ 21.4
6月	2,047,458	0.9	534,380	2.6	306,885	14.4	65,670	56.4	161,825	▲ 23.0
7月	1,852,753	10.5	545,349	34.0	392,361	42.8	36,367	29.7	116,621	11.9
8月	1,631,289	▲ 5.0	363,598	▲ 15.2	202,188	▲ 26.5	26,360	▲ 12.6	135,050	9.3
9月	2,131,599	▲ 12.2	575,862	▲ 27.8	343,245	▲ 32.7	37,261	▲ 31.1	195,356	▲ 16.2
10月	1,458,521	▲ 16.2	396,476	▲ 11.9	177,925	▲ 18.9	71,806	14.5	146,746	▲ 12.6
11月	1,299,711	▲ 0.6	367,422	▲ 1.9	191,565	15.1	32,609	▲ 46.3	143,248	▲ 2.9
12月	1,597,041	3.1	421,003	2.9	229,274	36.0	54,787	44.2	136,942	▲ 32.4
令和6年 1月										
2月										
3月										

注) 平成15年度から平成20年度までは「国の機関」のうちの国以外の機関における分類変更に伴い、各機関の前年同月比が計算できないため、「独立行政法人」及び「政府関連企業等」の合計値を「(再掲)国以外の機関」として計上し、再掲していたが、各機関のデータが蓄積されたので、平成21年4月より再掲を行わないこととした。

(単位：百万円，%)

地方の機関											
	都道府県		市区町村		地方公営企業		その他		前年比		
	前年比		前年比		前年比		前年比				
13,656,983	-	5,725,923	-	6,068,847	-	1,297,697	-	564,516	-	R2年度	
13,034,149	▲ 4.6	5,521,496	▲ 3.6	5,596,687	▲ 7.8	1,340,721	3.3	575,246	1.9	R3年度	
14,451,221	10.9	5,945,057	7.7	6,268,690	12.0	1,239,305	▲ 7.6	998,169	73.5	R4年度	
10,539,416	5.9	4,209,571	8.5	4,958,940	7.5	944,620	▲ 7.7	426,285	▲ 3.2	R4. 4～R4.12	
10,361,353	▲ 1.7	3,533,945	▲ 16.0	5,116,111	3.2	1,143,291	21.0	568,006	33.2	R5. 4～R5.12	
13,019,728	▲ 6.8	5,411,773	▲ 6.3	5,683,823	▲ 8.7	1,369,305	▲ 3.9	554,827	0.6	R3年	
13,619,159	4.6	5,851,888	8.1	5,943,679	4.6	1,262,298	▲ 7.8	561,295	1.2	R4年	
14,273,158	4.8	5,269,430	▲ 10.0	6,425,862	8.1	1,437,976	13.9	1,139,890	103.1	R5年	
13,619,159	4.6	5,851,888	8.1	5,943,679	4.6	1,262,298	▲ 7.8	561,295	1.2	R4. 1～R4.12	
14,273,158	4.8	5,269,430	▲ 10.0	6,425,862	8.1	1,437,976	13.9	1,139,890	103.1	R5. 1～R5.12	
3,363,183	17.0	1,593,534	25.5	1,410,733	18.5	253,753	▲ 10.4	105,163	▲ 19.4	R4.10-12	
3,911,805	27.0	1,735,486	5.7	1,309,750	33.0	294,686	▲ 7.2	571,883	323.6	R5. 1- 3	
3,060,149	2.4	947,467	7.3	1,582,150	1.4	322,881	▲ 8.2	207,651	6.9	R5. 4- 6	
4,130,832	▲ 1.3	1,427,194	▲ 17.6	2,045,246	2.9	398,639	17.5	259,753	104.7	R5. 7- 9	
3,170,372	▲ 5.7	1,159,284	▲ 27.3	1,488,714	5.5	421,771	66.2	100,603	▲ 4.3	R5.10-12	
742,435	0.6	325,586	16.4	288,276	▲ 18.6	93,534	18.8	35,039	38.1	令和3年 4月	
847,509	▲ 6.4	278,318	2.8	451,216	▲ 12.2	50,978	▲ 28.2	66,997	34.6	5月	
1,530,691	9.4	428,484	8.1	894,907	12.3	160,425	15.3	46,875	▲ 29.2	6月	
1,413,164	▲ 5.6	488,305	▲ 28.1	734,103	13.1	133,590	19.4	57,166	0.9	7月	
1,158,174	1.4	467,984	12.7	467,852	▲ 9.6	157,192	32.5	65,146	▲ 28.4	8月	
1,388,636	▲ 11.7	621,220	▲ 13.5	584,691	▲ 14.0	144,131	22.3	38,594	▲ 31.2	9月	
1,121,715	▲ 13.6	537,236	0.7	447,323	▲ 19.7	110,314	▲ 24.1	26,842	▲ 57.1	10月	
877,333	▲ 16.4	351,384	▲ 30.8	373,841	▲ 14.6	94,081	22.4	58,027	112.8	11月	
874,750	▲ 11.7	380,662	▲ 3.0	369,739	▲ 24.7	78,798	▲ 14.4	45,551	204.7	12月	
565,002	▲ 5.6	298,044	3.8	185,241	▲ 13.4	67,668	▲ 22.3	14,048	36.8	令和4年 1月	
620,623	▲ 17.3	295,413	▲ 2.1	210,522	▲ 28.3	59,194	▲ 37.4	55,494	▲ 9.0	2月	
1,894,119	10.4	1,048,859	11.1	588,976	4.3	190,817	15.9	65,467	51.1	3月	
701,162	▲ 5.6	304,259	▲ 6.6	233,342	▲ 19.1	129,498	38.5	34,062	▲ 2.8	令和4年 4月	
779,384	▲ 8.0	181,116	▲ 34.9	448,351	▲ 0.6	61,909	21.4	88,009	31.4	5月	
1,508,336	▲ 1.5	397,627	▲ 7.2	878,315	▲ 1.9	160,265	▲ 0.1	72,130	53.9	6月	
1,270,010	▲ 10.1	476,182	▲ 2.5	654,316	▲ 10.9	115,675	▲ 13.4	23,838	▲ 58.3	7月	
1,287,769	11.2	567,117	21.2	574,414	22.8	93,061	▲ 40.8	53,177	▲ 18.4	8月	
1,629,571	17.4	689,736	11.0	759,469	29.9	130,460	▲ 9.5	49,906	29.3	9月	
1,290,457	15.0	656,365	22.2	502,775	12.4	99,221	▲ 10.1	32,096	19.6	10月	
932,991	6.3	477,338	35.8	341,225	▲ 8.7	77,396	▲ 17.7	37,032	▲ 36.2	11月	
1,139,735	30.3	459,832	20.8	566,733	53.3	77,136	▲ 2.1	36,035	▲ 20.9	12月	
670,352	18.6	303,727	1.9	247,703	33.7	75,015	10.9	43,907	212.5	令和5年 1月	
1,315,671	112.0	401,411	35.9	449,756	113.6	58,125	▲ 1.8	406,379	632.3	2月	
1,925,782	1.7	1,030,347	▲ 1.8	612,291	4.0	161,546	▲ 15.3	121,598	85.7	3月	
632,242	▲ 9.8	246,052	▲ 19.1	243,908	4.5	89,196	▲ 31.1	53,085	55.8	令和5年 4月	
914,829	17.4	226,496	25.1	553,474	23.4	60,306	▲ 2.6	74,553	▲ 15.3	5月	
1,513,078	0.3	474,919	19.4	784,768	▲ 10.7	173,379	8.2	80,012	10.9	6月	
1,307,404	2.9	451,162	▲ 5.3	656,442	0.3	118,886	2.8	80,914	239.4	7月	
1,267,691	▲ 1.6	453,125	▲ 20.1	674,695	17.5	111,219	19.5	28,652	▲ 46.1	8月	
1,555,737	▲ 4.5	522,906	▲ 24.2	714,109	▲ 6.0	168,535	29.2	150,187	200.9	9月	
1,062,045	▲ 17.7	463,111	▲ 29.4	487,225	▲ 3.1	85,133	▲ 14.2	26,576	▲ 17.2	10月	
932,289	▲ 0.1	293,618	▲ 38.5	398,444	16.8	198,963	157.1	41,263	11.4	11月	
1,176,038	3.2	402,555	▲ 12.5	603,045	6.4	137,675	78.5	32,764	▲ 9.1	12月	
										令和6年 1月	
										2月	
										3月	

II. 公共機関からの受注工事(1件500万円以上の工事)

II-2. 1) 発注機関別・目的別工事分類別請負契約額

令和5年 12月分

(単位：百万円，%)

	合 計		国の機関				地方の機関				
		前年 同月比		国	独立 行政法人	政府関連 企業等		都道府県	市区町村	地方 公営企業	その他
T 合計	1,597,041	3.1	421,003	229,274	54,787	136,942	1,176,038	402,555	603,045	137,675	32,764
1 治山・治水	121,617	▲ 8.8	23,491	22,631	194	666	98,126	83,805	14,221	88	12
2 農林水産	31,243	▲ 19.7	6,768	4,981	172	1,614	24,475	13,113	9,845		1,517
3 道路	383,938	▲ 24.9	165,859	53,256	3,023	109,581	218,078	131,230	74,994	6,335	5,519
4 港湾・空港	38,814	1.4	18,134	17,149		985	20,679	18,040	935	105	1,599
5 下水道	130,568	11.9	7,270		429	6,841	123,298	40,052	29,941	52,909	397
6 公園	56,015	▲ 36.8	3,567	114	29	3,424	52,447	4,513	47,617		317
7 教育・病院	273,101	28.5	17,704	10,237	2,631	4,837	255,397	41,339	182,037	31,926	96
8 住宅・宿舍	62,760	7.2	12,682	5,097	7,547	38	50,078	16,193	22,699	66	11,121
9 庁舎	118,986	56.2	11,465	5,598	5,734	133	107,521	19,070	86,322	357	1,771
10 再開発	104	▲ 79.1	0				104		104		
11 土地造成	7,414	▲ 54.0	1,659	501	676	482	5,755	2,183	2,801	157	614
12 鉄道・軌道	37,206	34.6	28,933		28,933		8,273	1,254		7,018	
13 郵便	3,764	174.4	3,764			3,764	0				
14 電気・ガス	3,762	111.5	396			396	3,366			3,366	
15 上・工業水道	57,302	▲ 19.4	79		79		57,224	7,370	15,884	32,527	1,443
16 廃棄物処理	107,107	24.5	193			193	106,914		99,340	513	7,061
17 その他	163,340	134.4	119,037	109,708	5,342	3,987	44,303	24,394	16,305	2,308	1,297
災害復旧（再掲）	67,042	18.6	14,791	12,862		1,930	52,250	38,830	13,192	115	113
維持補修（再掲）	221,696	3.3	60,402	11,411	8,257	40,734	161,295	58,337	73,852	17,021	12,084

II. 公共機関からの受注工事(1件500万円以上の工事)

II-2. 2) 発注機関別・目的別工事分類別請負契約額(寄与度)

令和5年 12月分

	合計	国の機関				地方の機関				
		国	独立 行政法人	政府関連 企業等		都道府県	市区町村	地方 公営企業	その他	
T 合計	3.1	0.8	3.9	1.1	▲ 4.2	2.3	▲ 3.7	2.3	3.9	▲ 0.2
1 治山・治水	▲ 0.8	0.2	0.1	0.0	0.0	▲ 0.9	▲ 0.9	0.0	0.0	▲ 0.1
2 農林水産	▲ 0.5	▲ 0.0	▲ 0.1	0.0	0.1	▲ 0.5	▲ 0.8	0.3		0.0
3 道路	▲ 8.2	▲ 4.2	▲ 0.2	0.2	▲ 4.1	▲ 4.1	▲ 2.0	▲ 2.1	0.2	▲ 0.2
4 港湾・空港	0.0	▲ 0.2	▲ 0.1		▲ 0.1	0.3	0.3	▲ 0.1	0.0	0.0
5 下水道	0.9	▲ 0.1		0.0	▲ 0.1	1.0	2.0	▲ 3.0	2.1	▲ 0.1
6 公園	▲ 2.1	0.0	▲ 0.0	0.0	0.1	▲ 2.2	▲ 3.6	1.7	▲ 0.3	0.0
7 教育・病院	3.9	▲ 0.1	0.2	0.0	▲ 0.3	4.0	0.1	2.3	1.6	▲ 0.0
8 住宅・宿舍	0.3	0.0	0.1	▲ 0.0	0.0	0.2	0.1	0.2	0.0	▲ 0.1
9 庁舎	2.8	▲ 0.2	▲ 0.6	0.4	▲ 0.0	3.0	0.5	2.3	0.0	0.1
10 再開発	▲ 0.0					▲ 0.0	▲ 0.0	▲ 0.0		▲ 0.0
11 土地造成	▲ 0.6	▲ 0.2	0.0	▲ 0.3	0.0	▲ 0.4	▲ 0.0	▲ 0.2	▲ 0.1	▲ 0.0
12 鉄道・軌道	0.6	0.5		0.6	▲ 0.1	0.1	▲ 0.2		0.3	
13 郵便	0.2	0.2			0.2					
14 電気・ガス	0.1	0.0			0.0	0.1			0.1	
15 上・工業水道	▲ 0.9	▲ 0.0		▲ 0.0		▲ 0.9	0.1	▲ 0.8	▲ 0.2	0.1
16 廃棄物処理	1.4	▲ 0.1			▲ 0.1	1.4	▲ 0.1	1.3	0.0	0.1
17 その他	6.0	4.9	4.6	0.2	0.1	1.1	0.8	0.4	0.1	▲ 0.1
災害復旧(再掲)	0.7	0.5	0.4	▲ 0.0	0.1	0.2	0.6	▲ 0.3	▲ 0.0	▲ 0.0
維持補修(再掲)	0.5	▲ 0.5	▲ 0.6	0.2	▲ 0.0	0.9	▲ 0.2	1.1	0.1	▲ 0.1

Ⅱ.公共機関からの受注工事(1件500万以上の工事)

Ⅱ-3.工事種類別請負契約額

令和5年 12月分

(単位:百万円, %)

	請負契約額		
		前年同月比	寄与度
合計	1,597,041	3.1	3.1
建築・建築設備合計	597,403	46.5	12.2
1. 住宅・同設備工事	57,482	0.1	0.0
2. 非住宅・同設備工事	539,921	54.1	12.2
土木工事計	890,566	▲ 7.4	▲ 4.6
3. 橋梁・高架構造物工事	141,946	▲ 25.3	▲ 3.1
4. トンネル工事	71,284	8.7	0.4
5. ダム・えん堤工事	50,638	63.6	1.3
6. 管渠工事	89,367	18.4	0.9
7. 電線路工事	15,908	▲ 42.8	▲ 0.8
8. 舗装工事	81,030	▲ 28.0	▲ 2.0
9. しゅんせつ・埋立工事	7,346	▲ 7.0	▲ 0.0
10. 土工事(9.を除く)	60,205	▲ 52.1	▲ 4.2
11. その他の土木工事	372,842	14.6	3.1
12. 機械装置等工事	109,071	▲ 39.3	▲ 4.6

Ⅱ. 公共機関からの受注工事(1件500万円以上の工事)

Ⅱ-4. 発注機関別・施工都道府県別請負契約額

令和5年 12月分

(単位:百万円,%)

	合計		国の機関				地方の機関				
		前年 同月比		国	独立 行政法人	政府関連 企業等		都道府県	市区町村	地方 公営企業	その他
Ⅰ.全国計	1,597,041	3.1	421,003	229,274	54,787	136,942	1,176,038	402,555	603,045	137,675	32,764
1.北海道	69,014	33.0	38,260	6,132	21,876	10,252	30,755	6,104	24,332	156	162
2.青森	16,208	▲ 19.9	2,310	1,548		762	13,897	6,330	7,262	89	217
3.岩手	26,876	▲ 7.3	13,998	8,399		5,599	12,878	2,606	10,160		112
4.宮城	27,905	▲ 37.1	2,266	1,511		755	25,639	10,981	12,981	1,590	87
5.秋田	15,847	▲ 140.1	769	680		90	15,077	3,891	10,874	221	92
6.山形	9,681	▲ 11.2	2,974	779	721	1,473	6,707	3,247	3,436	25	
7.福島	26,984	▲ 48.9	14,195	11,052	466	2,676	12,789	4,316	7,884		589
8.茨城	15,698	▲ 43.4	4,132	2,676	328	1,128	11,567	1,517	3,672	6,236	142
9.栃木	43,908	176.1	1,806	1,784		22	42,103	7,403	33,611	49	1,040
10.群馬	9,518	1.4	1,046	121	117	808	8,472	4,823	3,262	376	10
11.埼玉	59,662	▲ 15.6	4,351	3,338	469	544	55,310	3,227	48,454	2,349	1,280
12.千葉	113,407	108.1	16,344	9,466	163	6,716	97,063	22,620	36,101	37,004	1,336
13.東京	138,477	19.0	38,089	11,887	11,272	14,930	100,388	36,155	20,767	37,687	5,779
14.神奈川	60,415	29.4	29,788	16,140	1,910	11,738	30,627	11,661	10,031	6,734	2,201
15.新潟	14,883	▲ 53.7	4,155	2,883		1,271	10,728	7,219	3,502	-78	85
16.富山	10,739	▲ 45.7	1,809	1,440		368	8,930	4,055	1,786	3,078	12
17.石川	12,747	▲ 61.7	1,259	1,027	388	-156	11,487	9,816	708	955	9
18.福井	22,734	21.8	11,924	2,272	5,499	4,154	10,810	10,571	79		160
19.山梨	10,561	▲ 23.6	373	48		325	10,188	4,898	5,049	240	
20.長野	31,766	9.7	8,152	2,937	4,087	1,129	23,614	11,167	6,709	175	5,563
21.岐阜	46,264	56.6	10,072	671	1,009	8,392	36,191	14,789	21,112	65	225
22.静岡	29,582	12.8	7,579	2,072	126	5,381	22,003	11,633	8,112	2,035	223
23.愛知	63,937	▲ 5.7	11,011	9,121	159	1,730	52,926	17,749	22,831	8,594	3,752
24.三重	27,401	196.1	7,279	2,648		4,631	20,122	7,513	12,377	233	
25.滋賀	23,022	▲ 4.3	6,981	1,346	103	5,532	16,041	2,854	11,708	199	1,280
26.京都	18,003	▲ 39.6	6,030	1,164		4,867	11,972	7,386	2,032	1,753	801
27.大阪	159,109	136.6	8,755	3,791	1,548	3,416	150,355	51,219	86,571	11,877	687
28.兵庫	61,954	▲ 1.2	7,211	2,056	325	4,829	54,744	9,464	37,002	7,362	916
29.奈良	9,036	▲ 68.0	5,447	840		4,607	3,589	1,836	1,420	327	7
30.和歌山	15,530	▲ 75.1	8,207	7,338	312	557	7,323	5,347	1,975		
31.鳥取	9,423	▲ 33.2	853	408		445	8,570	5,540	2,914	117	
32.島根	7,609	▲ 59.6	1,730	1,143		587	5,880	1,621	3,420	838	
33.岡山	16,485	▲ 18.6	4,024	2,377	141	1,506	12,461	2,793	9,144	524	
34.広島	41,592	▲ 45.3	2,274	1,331		943	39,318	11,013	26,134	120	2,050
35.山口	19,203	25.1	1,470	1,341	17	112	17,733	3,610	13,148	965	9
36.徳島	11,344	2.6	2,480	1,097	1,123	261	8,864	3,956	4,601	102	205
37.香川	13,632	252.3	4,601			4,601	9,032	2,617	4,746	1,668	
38.愛媛	15,658	80.1	3,492	2,314	9	1,169	12,167	5,078	7,064	24	
39.高知	10,003	▲ 23.8	2,232	2,068		164	7,772	3,640	3,117	144	871
40.福岡	33,005	▲ 29.2	6,090	1,569	1,864	2,657	26,915	11,570	11,731	1,826	1,789
41.佐賀	6,853	▲ 32.7	747	499		248	6,106	4,289	1,731	65	20
42.長崎	14,714	▲ 24.1	4,844	3,432	312	1,100	9,871	6,176	3,631	64	
43.熊本	19,054	▲ 61.0	7,985	7,876	90	19	11,069	7,483	2,920	643	22
44.大分	58,765	509.9	5,744	2,799	54	2,891	53,021	15,520	37,123	346	33
45.宮崎	8,080	▲ 24.6	4,020	1,562		2,458	4,060	1,977	2,000		83
46.鹿児島	32,627	▲ 51.8	13,372	12,144	298	929	19,255	10,742	6,772	824	918
47.沖縄	88,125	102.8	78,473	70,148		8,325	9,652	2,534	7,046	72	

注) 受注高の少ない集計区分等の数値は、誤差が大きいため利用に当たっては注意してください。

Ⅱ-5. 発注機関別・施工地域別請負契約額

令和5年 12月分

(単位:百万円,%)

	合計		国の機関				地方の機関				
		前年 同月比		国	独立 行政法人	政府関連 企業等		都道府県	市区町村	地方 公営企業	その他
Ⅰ.全国計	1,597,041	3.1	421,003	229,274	54,787	136,942	1,176,038	402,555	603,045	137,675	32,764
1.北海道	69,014	33.0	38,260	6,132	21,876	10,252	30,755	6,104	24,332	156	162
2.東北	123,500	▲ 24.6	36,512	23,969	1,187	11,356	86,988	31,370	52,597	1,924	1,097
3.関東	483,413	25.9	104,081	48,397	18,346	37,339	379,331	103,472	167,657	90,851	17,351
4.北陸	61,103	▲ 41.2	19,147	7,622	5,887	5,638	41,956	31,660	6,075	3,955	265
5.中部	167,184	25.8	35,941	14,512	1,295	20,134	131,243	51,684	64,432	10,927	4,200
6.近畿	286,654	4.4	42,632	16,535	2,288	23,808	244,023	78,106	140,709	21,517	3,690
7.中国	94,312	▲ 34.8	10,351	6,599	158	3,593	83,961	24,577	54,760	2,565	2,059
8.四国	50,638	37.8	12,804	5,478	1,132	6,194	37,834	15,291	19,529	1,938	1,076
9.九州・沖縄	261,223	1.8	121,275	100,029	2,618	18,628	139,948	60,290	72,954	3,840	2,864

注) 地域別区分

東 北 : 青森県, 岩手県, 宮城県, 秋田県, 山形県, 福島県
 関 東 : 茨城県, 栃木県, 群馬県, 埼玉県, 千葉県, 東京都, 神奈川県,
 山梨県, 長野県
 北 陸 : 新潟県, 富山県, 石川県, 福井県
 中 部 : 岐阜県, 静岡県, 愛知県, 三重県
 近 畿 : 滋賀県, 京都府, 大阪府, 兵庫県, 奈良県, 和歌山県
 中 国 : 鳥取県, 島根県, 岡山県, 広島県, 山口県
 四 国 : 徳島県, 香川県, 愛媛県, 高知県
 九州・沖縄 : 福岡県, 佐賀県, 長崎県, 熊本県, 大分県, 宮崎県,
 鹿児島県, 沖縄県

Ⅲ. 民間等からの受注工事

Ⅲ-1. 発注者別請負契約額時系列表

1) 建築工事・建築設備工事（1件5億円以上の工事）

（単位：百万円、％）

	合計		農林漁業		鉱業、採石業、砂利採取業		製造業		電気・ガス・熱供給・水道業		運輸業、郵便業		情報通信業		卸売業、小売業		金融業、保険業		不動産業		サービス業		その他	
	前年比		前年比		建設業	前年比	前年比		前年比		前年比		前年比		前年比		前年比		前年比		前年比		前年比	
R2年度	10,627,856	-	59,241	-	441,464	-	1,732,443	-	333,498	-	624,660	-	144,129	-	483,925	-	268,198	-	4,352,211	-	1,957,764	-	230,322	-
R3年度	12,630,525	18.8	79,249	33.8	340,118	▲23.0	2,278,629	31.5	293,906	▲11.9	1,134,759	81.7	149,609	3.8	691,784	43.0	223,483	▲16.7	4,500,522	3.4	2,462,982	25.8	475,485	106.4
R4年度	13,615,434	7.8	74,449	▲6.1	282,679	▲16.9	3,247,185	42.5	221,013	▲24.8	846,835	▲25.4	359,021	140.0	697,330	0.8	377,469	68.9	4,797,682	6.6	2,293,394	▲6.9	418,377	▲12.0
R4. 4～R4. 12	9,700,857	22.0	66,868	16.1	192,609	▲31.2	2,585,687	78.6	125,536	▲32.0	467,640	▲10.7	248,807	158.9	495,483	▲6.4	291,023	130.9	3,286,348	20.0	1,612,414	▲4.9	328,442	7.8
R5. 4～R5. 12	9,984,097	2.9	37,311	▲44.2	251,325	30.5	2,353,484	▲9.0	183,405	46.1	438,986	▲6.1	243,713	▲2.0	464,153	▲6.3	387,508	33.2	3,723,635	13.3	1,550,668	▲3.8	349,909	6.5
R3年	12,106,000	21.1	84,428	85.6	492,977	40.1	1,998,228	20.7	261,985	▲23.4	843,946	41.5	124,676	▲25.1	691,623	67.0	222,716	▲18.9	4,497,601	11.5	2,492,803	30.8	395,016	91.8
R4年	14,378,788	18.8	88,523	4.9	252,764	▲48.7	3,416,463	71.0	234,845	▲10.4	1,078,868	27.8	302,324	142.5	689,660	▲0.3	388,441	74.4	5,048,029	12.2	2,379,619	▲4.5	499,252	26.4
R5年	13,898,674	▲3.3	44,892	▲49.3	341,396	35.1	3,014,982	▲11.8	278,882	18.8	818,181	▲24.2	353,927	17.1	666,000	▲3.4	473,954	22.0	5,234,968	3.7	2,231,649	▲6.2	439,844	▲11.9
R4. 1～R4. 12	14,378,788	18.8	88,523	4.9	252,764	▲48.7	3,416,463	71.0	234,845	▲10.4	1,078,868	27.8	302,324	142.5	689,660	▲0.3	388,441	74.4	5,048,029	12.2	2,379,619	▲4.5	499,252	26.4
R5. 1～R5. 12	13,898,674	▲3.3	44,892	▲49.3	341,396	35.1	3,014,982	▲11.8	278,882	18.8	818,181	▲24.2	353,927	17.1	666,000	▲3.4	473,954	22.0	5,234,968	3.7	2,231,649	▲6.2	439,844	▲11.9
R4. 10～12	3,449,841	12.7	26,462	55.1	54,716	▲15.0	971,941	62.0	52,165	▲15.5	163,039	▲21.7	110,676	243.0	143,634	▲34.9	120,032	53.5	1,018,220	9.4	701,690	▲3.6	87,266	▲28.2
R5. 1～3	3,914,577	▲16.3	7,581	▲65.0	90,071	49.7	661,498	▲20.4	95,476	▲12.7	379,195	▲38.0	110,214	105.9	201,847	4.0	86,446	▲11.3	1,511,334	▲14.2	680,981	▲11.2	89,935	▲47.3
R5. 4～6	2,982,911	3.3	21,888	▲12.1	119,784	23.9	575,503	▲22.5	37,252	41.5	120,535	▲21.1	52,836	1.0	190,119	35.1	188,388	90.1	971,879	▲10.5	624,535	69.5	80,191	▲19.1
R5. 7～9	3,254,370	▲3.2	5,304	▲65.8	38,009	▲7.8	597,147	▲31.5	85,360	81.5	181,687	19.7	51,456	▲26.0	143,169	▲32.2	90,231	25.5	1,517,333	28.4	413,105	▲23.8	131,569	▲7.4
R5. 10～12	3,746,815	8.6	10,120	▲61.8	93,533	70.9	1,180,834	21.5	60,793	16.5	136,763	▲16.1	139,421	40.0	130,865	▲8.9	108,899	▲9.3	1,234,422	21.2	513,028	▲26.9	138,149	58.3
令和3年 4月	514,044	▲8.1	1,178	▲80.7	31,154	1,591.2	86,992	24.7	31,973	▲10.1	14,214	19.9	20,573	111.1	36,673	3.0	3,565	▲56.8	135,618	▲43.4	98,025	▲24.1	54,080	342.8
5月	573,696	6.0	11,039	539.5	18,241	22.4	76,148	▲35.4	17,170	595.0	88,564	125.6	25,530	1,762.1	54,749	104.1	6,279	18.5	151,161	▲4.1	104,069	▲38.9	20,746	504.4
6月	986,321	46.6	5,898	▲52.0	11,591	▲43.4	170,543	74.1	18,910	▲69.5	88,922	34.9	5,502	▲69.1	63,422	135.9	6,242	▲27.2	427,368	96.6	158,672	49.3	29,251	▲21.2
7月	766,372	20.1	7,347	-	19,674	▲62.5	195,491	26.1	21,024	57.3	33,981	147.2	2,303	▲57.5	66,873	120.8	18,226	203.5	236,821	4.9	119,921	▲4.9	45,011	337.9
8月	676,446	▲1.9	7,549	15.8	50,785	102.1	191,219	147.1	2,436	▲93.7	16,375	▲32.3	4,021	▲45.1	23,240	8.1	3,172	▲78.4	234,086	▲38.3	124,214	51.7	19,349	48.6
9月	1,373,294	42.0	7,521	254.6	84,146	23.9	127,547	▲29.8	31,379	245.5	74,038	68.4	5,898	▲81.8	32,053	▲21.1	9,774	▲63.3	623,351	61.6	362,920	147.7	14,666	▲51.8
10月	830,102	21.2	6,913	-	11,260	▲43.6	163,366	48.2	4,644	▲38.3	30,430	▲16.6	12,289	51.0	61,297	11.7	16,661	84.3	248,128	▲26.7	234,379	156.4	40,735	373.0
11月	837,256	13.9	8,017	665.7	12,098	▲24.8	219,559	40.3	18,408	▲76.3	28,600	▲21.2	10,980	75.8	71,448	322.9	24,751	97.0	304,108	17.2	104,345	▲24.5	35,282	146.1
12月	1,395,064	41.4	2,132	▲18.2	41,012	322.1	216,987	0.7	38,655	301.4	149,648	348.4	8,996	▲66.9	87,852	141.0	36,795	▲54.2	378,200	▲3.1	389,232	127.8	45,556	331.4
令和4年 1月	903,339	53.9	3,520	-	12,393	▲10.4	107,721	45.0	16,426	▲36.8	263,755	487.7	9,570	-	40,363	▲25.1	20,151	103.7	261,645	16.8	137,502	6.3	30,293	176.9
2月	1,232,709	26.8	-1,154	-	5,005	▲82.8	273,557	202.1	23,112	189.0	72,753	40.5	25,513	24.5	45,392	▲8.1	11,553	▲17.3	528,521	4.6	201,307	18.0	47,151	70.0
3月	2,541,882	▲2.0	19,288	▲11.4	42,758	▲74.8	449,499	16.6	69,770	60.8	274,719	22.8	18,435	127.6	108,421	19.5	65,714	▲9.7	971,515	▲5.6	428,397	▲13.8	93,365	80.7
令和4年 4月	859,897	67.3	14,002	1,088.8	15,577	▲50.0	196,209	125.5	8,020	▲74.9	36,173	154.5	1,716	▲91.7	29,615	▲19.2	45,785	1,184.3	304,223	124.3	171,440	74.9	37,137	▲31.3
5月	783,763	36.6	5,028	▲54.5	46,289	153.8	199,576	162.1	7,431	▲56.7	38,984	▲56.0	9,569	▲62.5	38,752	▲29.2	4,837	▲23.0	331,682	119.4	77,005	▲26.0	24,611	18.6
6月	1,244,953	26.2	5,862	▲0.6	34,787	200.1	346,441	103.1	10,880	▲42.5	77,642	▲12.7	41,048	646.0	72,311	14.0	48,461	676.4	450,059	5.3	120,099	▲24.3	37,361	27.7
7月	866,261	13.0	7,692	4.7	26,481	34.6	178,404	▲8.7	23,122	10.0	28,913	▲12.6	22,386	872.0	74,245	11.0	11,547	▲38.7	316,732	33.7	126,327	5.3	50,410	12.0
8月	1,002,591	48.2	2,060	▲72.7	3,858	▲92.4	317,683	66.1	9,055	271.7	50,767	210.0	8,421	109.4	49,895	114.7	37,631	1,086.3	337,722	44.3	148,868	19.8	36,633	89.3
9月	1,493,552	8.8	5,762	▲23.4	10,902	▲87.0	375,433	194.3	14,863	▲52.6	72,121	▲2.6	54,991	832.4	87,031	171.5	22,731	132.6	527,710	▲15.3	266,985	▲26.4	55,024	275.2
10月	975,210	17.5	1,689	▲75.6	15,378	36.6	232,520	42.3	18,597	300.5	75,404	147.8	41,034	233.9	81,569	33.1	36,096	116.6	297,972	20.1	154,256	▲34.2	20,695	▲49.2
11月	844,839	0.9	20,465	155.3	26,846	121.9	197,063	▲10.2	5,095	▲72.3	37,191	31.6	27,294	148.6	32,775	▲54.1	30,023	21.3	305,749	0.5	138,731	33.0	23,608	▲33.1
12月	1,629,792	16.8	4,308	102.0	12,492	▲69.5	542,358	149.9	28,474	▲26.3	50,445	▲66.3	42,348	370.7	29,289	▲66.7	53,913	46.5	414,499	9.6	408,703	5.0	42,963	▲5.7
令和5年 1月	862,038	▲4.6	643	▲81.7	22,876	84.6	140,406	30.3	8,083	▲50.8	47,297	▲82.1	3,567	▲62.7	81,419	101.7	23,099	14.6	372,862	42.5	138,385	0.6	23,400	▲22.8
2月	1,040,245	▲15.6	6,939	-	23,850	376.6	167,549	▲38.8	18,323	▲20.7	182,393	150.7	6,694	▲73.8	44,707	▲1.5	28,635	147.9	381,977	▲27.7	161,470	▲19.8	17,707	▲62.4
3月	2,012,294	▲20.8	0	▲100.0	43,344	1.4	353,543	▲21.3	69,070	▲1.0	149,505	▲45.6	99,953	442.2	75,720	▲30.2	34,712	▲47.2	756,494	▲22.1	381,125	▲11.0	48,828	▲47.7
令和5年 4月	951,355	10.6	812	▲94.2	18,341	17.7	209,695	6.9	20,734	158.5	25,239	▲30.2	8,419	390.6	55,295	86.7	48,822	6.6	357,338	17.5	198,027	15.5	8,634	▲76.8
5月	800,638	2.2	2,699	▲46.3	26,113																			

Ⅲ. 民間等からの受注工事

Ⅲ-1. 発注者別請負契約額時系列表

2) 土木工事及び機械装置等工事（1件500万円以上の工事）

（単位：百万円、％）

	合計		農林漁業		鉱業、採石業、砂利採取業		製造業		電気・ガス・熱供給水道業		運輸業、郵便業		情報通信業		卸売業、小売業		金融業、保険業		不動産業		サービス業		その他	
	前年比		前年比		建設業	前年比	前年比		前年比		前年比		前年比		前年比		前年比		前年比		前年比		前年比	
R2年度	8,032,838	-	39,986	-	221,988	-	1,908,452	-	2,515,177	-	1,470,417	-	584,061	-	207,564	-	51,822	-	246,160	-	577,991	-	209,219	-
R3年度	8,414,153	4.7	72,404	81.1	285,062	28.4	2,519,988	32.0	2,223,883	▲11.6	1,493,325	1.6	460,898	▲21.1	208,713	0.6	36,553	▲29.5	280,782	14.1	603,920	4.5	228,626	9.3
R4年度	10,023,907	19.1	48,397	▲33.2	514,537	80.5	3,578,365	42.0	2,568,694	15.5	1,491,738	▲0.1	415,829	▲9.8	324,500	55.5	27,586	▲24.5	328,294	16.9	478,759	▲20.7	247,208	8.1
R4. 4～R4.12	7,165,781	21.4	42,306	▲35.0	378,367	67.6	2,648,066	40.1	1,812,867	29.7	921,232	▲4.3	302,147	▲13.9	288,976	69.6	23,966	▲23.0	231,691	7.1	366,768	▲8.1	149,396	▲23.8
R5. 4～R5.12	6,637,444	▲7.4	57,510	35.9	292,872	▲22.6	2,442,006	▲7.8	1,653,241	▲8.8	945,301	2.6	295,911	▲2.1	102,085	▲64.7	29,168	21.7	229,067	▲1.1	436,928	19.1	153,355	2.6
R3年	8,166,550	▲2.2	73,341	60.6	278,870	17.6	2,385,329	18.0	2,135,604	▲19.4	1,456,942	▲5.3	504,150	▲16.9	195,762	▲13.0	47,234	▲6.5	276,547	17.1	561,651	2.0	251,120	35.9
R4年	9,675,322	▲18.5	49,654	▲32.3	437,739	57.0	3,278,314	37.4	2,638,757	23.6	1,452,219	▲0.3	412,001	▲18.3	327,288	67.2	29,413	▲37.7	296,176	7.1	571,762	1.8	182,000	▲27.5
R5年	9,495,570	▲1.9	63,601	28.1	429,043	▲2.0	3,372,305	2.9	2,409,068	▲8.7	1,515,807	4.4	409,593	▲0.6	137,609	▲58.0	32,789	11.5	325,670	10.0	548,919	▲4.0	251,167	38.0
R4. 1～R4.12	9,675,322	▲18.5	49,654	▲32.3	437,739	57.0	3,278,314	37.4	2,638,757	23.6	1,452,219	▲0.3	412,001	▲18.3	327,288	67.2	29,413	▲37.7	296,176	7.1	571,762	1.8	182,000	▲27.5
R5. 1～R5.12	9,495,570	▲1.9	63,601	28.1	429,043	▲2.0	3,372,305	2.9	2,409,068	▲8.7	1,515,807	4.4	409,593	▲0.6	137,609	▲58.0	32,789	11.5	325,670	10.0	548,919	▲4.0	251,167	38.0
R4. 10-12	2,310,028	19.5	8,797	▲43.8	87,566	4.4	825,345	32.3	567,828	30.5	320,567	▲6.0	79,933	▲28.6	167,938	105.3	3,643	▲40.7	82,318	11.0	118,355	▲3.5	47,737	33.0
R5. 1-3	2,858,126	13.9	6,091	▲17.1	136,170	129.4	930,299	47.6	755,827	▲8.5	570,506	7.4	113,682	3.5	35,524	▲7.3	3,620	▲33.5	96,603	49.8	111,991	▲45.4	97,813	200.0
R5. 4-6	2,319,567	3.3	25,020	29.1	116,527	▲9.1	813,847	4.9	604,243	9.2	322,827	8.4	89,297	▲16.5	35,114	▲60.0	8,952	86.6	91,739	11.4	152,993	12.6	59,009	11.4
R5. 7-9	2,348,941	▲10.0	12,296	▲13.0	107,302	▲34.0	956,479	▲8.6	534,904	▲22.7	338,095	11.6	102,588	▲11.0	26,486	▲20.4	9,974	▲35.8	62,846	▲6.3	145,866	29.5	52,105	7.1
R5. 10-12	1,968,935	▲14.8	20,194	129.5	69,043	▲21.2	671,680	▲18.6	514,094	▲9.5	284,379	▲11.3	104,026	30.1	40,485	▲75.9	10,242	181.2	74,842	▲9.5	138,070	16.7	42,240	▲11.5
令和3年 4月	674,729	▲33.3	4,109	127.5	16,563	▲5.0	155,672	▲5.5	237,777	▲61.1	117,490	108.8	60,438	10.3	10,077	▲51.8	2,298	28.2	17,413	▲1.2	26,399	▲31.4	26,494	1.9
5月	475,846	16.3	7,640	127.5	13,138	▲10.9	165,998	33.7	117,103	51.4	63,729	▲18.1	27,402	▲32.1	8,014	▲53.9	12,474	795.5	14,129	▲16.4	25,503	▲9.6	20,718	180.4
6月	750,233	9.2	6,846	22.1	23,113	▲6.2	253,650	34.9	152,935	▲12.6	159,844	35.1	38,711	▲25.0	14,027	▲19.8	2,683	▲48.4	28,549	34.6	60,848	15.5	9,027	▲67.3
7月	624,667	2.1	6,569	18.6	31,716	48.3	239,422	61.8	141,372	19.9	70,471	▲36.6	39,479	▲31.2	6,384	▲70.6	272	▲93.4	21,317	▲19.6	56,585	▲37.4	11,079	40.9
8月	552,044	▲1.1	17,247	463.5	28,742	▲17.3	175,303	14.3	112,883	▲25.6	70,910	▲13.5	24,441	▲26.3	10,507	6.5	1,781	▲0.9	26,891	45.0	68,011	15.8	15,329	41.3
9月	894,513	35.9	7,004	235.4	28,538	94.0	275,623	97.5	200,649	14.1	138,722	▲11.6	48,640	▲12.3	39,572	35.1	5,459	154.4	33,825	92.5	38,986	▲23.7	77,496	464.5
10月	512,422	▲17.2	7,126	97.6	19,352	14.2	181,682	▲4.3	103,890	▲9.5	85,822	▲15.1	33,510	▲34.7	7,388	▲81.3	2,067	▲82.4	12,674	▲51.1	47,066	28.6	11,845	▲57.0
11月	650,938	8.5	5,038	81.7	44,318	302.7	203,720	62.6	145,754	▲40.8	97,534	▲7.6	29,378	▲16.4	34,381	140.0	2,266	▲2.9	33,699	78.5	39,838	70.4	15,012	1.2
12月	769,219	24.8	3,476	▲10.0	20,210	53.3	238,670	32.7	185,630	73.0	157,816	▲5.3	49,046	▲5.2	40,050	243.1	1,806	▲65.2	27,800	22.2	35,691	▲0.2	9,024	▲50.6
令和4年 1月	469,659	▲13.0	2,161	▲33.1	20,090	26.5	189,076	66.8	112,087	▲39.2	64,227	▲16.8	34,378	▲27.6	11,450	63.8	2,321	90.4	10,773	▲27.3	19,210	▲71.2	3,884	▲52.4
2月	635,781	17.3	2,596	28.2	17,963	▲0.1	181,005	22.5	179,055	19.6	139,882	15.5	36,929	▲22.2	10,829	16.2	1,337	▲52.1	25,530	99.3	29,521	20.7	11,135	70.8
3月	1,404,101	19.0	2,591	▲14.5	21,320	10.4	260,167	11.0	534,747	32.6	326,878	10.3	38,547	▲33.7	16,034	77.1	1,789	▲85.2	28,182	▲13.6	156,263	118.5	17,585	▲56.5
令和4年 4月	687,893	2.0	3,453	▲16.0	19,412	17.2	301,625	93.8	157,820	▲33.6	78,308	▲33.3	35,964	▲40.5	17,468	73.3	2,031	▲11.6	23,264	33.6	33,011	25.0	15,537	▲41.4
5月	679,416	42.8	12,334	61.4	70,921	439.8	267,125	60.9	138,110	17.9	83,197	30.5	23,293	▲15.0	8,141	1.6	1,645	▲86.8	22,613	60.0	40,110	57.3	11,928	▲42.4
6月	877,823	17.0	3,591	▲47.6	37,827	63.7	207,261	▲18.3	257,374	68.3	136,193	▲14.8	47,640	23.1	62,160	343.2	1,121	▲58.2	36,440	27.6	62,694	3.0	25,521	182.7
7月	700,917	12.2	5,815	▲11.5	63,549	100.4	260,472	8.8	147,482	4.3	87,636	24.4	40,405	2.3	12,523	96.2	2,304	745.8	26,492	24.3	34,534	▲39.0	19,704	77.8
8月	1,099,456	99.2	5,988	▲65.3	65,739	128.7	459,859	162.3	356,394	215.7	98,191	38.5	36,682	50.1	14,326	36.4	2,819	58.2	15,365	▲42.9	33,786	▲50.3	10,306	▲32.8
9月	810,248	▲9.4	2,329	▲66.7	33,353	16.9	326,379	18.4	187,860	▲6.4	117,139	▲15.6	38,230	▲21.4	6,419	▲83.8	10,402	90.6	25,199	▲25.5	44,277	13.6	18,663	▲75.9
10月	728,537	42.2	2,658	▲62.7	15,526	▲19.8	318,562	75.3	96,532	▲7.1	94,998	10.7	19,386	▲42.1	103,589	1,302.1	1,659	▲19.7	20,992	65.6	40,811	▲13.3	13,824	16.7
11月	718,262	10.3	4,437	▲11.9	42,788	▲3.5	292,595	43.6	127,232	▲12.7	109,503	12.3	33,199	13.0	22,802	▲33.7	1,437	▲36.6	40,989	21.6	32,976	▲17.2	10,303	▲31.4
12月	863,229	12.2	1,702	▲51.0	29,252	44.7	214,189	▲10.3	344,063	85.3	116,066	▲26.5	27,348	▲44.2	41,548	3.7	546	▲69.7	20,337	▲26.8	44,569	24.9	23,610	161.6
令和5年 1月	566,453	20.6	1,218	▲43.7	14,405	▲28.3	235,602	24.6	126,470	12.8	81,258	26.5	37,024	7.7	11,570	1.1	1,708	▲26.4	11,691	8.5	23,465	22.1	22,042	467.5
2月	1,016,573	59.9	1,294	▲50.2	93,418	420.1	351,839	94.4	216,093	20.7	198,408	41.8	44,121	19.5	10,935	1.0	683	▲48.9	27,990	9.6	41,158	39.4	30,634	175.1
3月	1,275,100	▲9.2	3,580	38.2	28,347	33.0	342,857	31.8	413,265	▲22.7	290,840	▲11.0	32,538	▲15.6	13,019	▲18.8	1,229	▲31.3	56,922	102.0	47,368	▲69.7	45,137	156.7
令和5年 4月	776,131	12.8	5,732	66.0	39,043	101.1	303,925	0.8	172,431	9.3	106,460	35.9	29,239	▲18.7	18,089	3.6	1,009	▲50.3	32,371	39.1	46,836	41.9	20,997	35.1
5月	753,079	10.8	6,193	▲49.8	3																			

Ⅲ. 民間等からの受注工事

Ⅲ-2. 1)発注者別・工事種類別請負契約額

令和5年 12月分

(単位:百万円, %)

	合 計		農林漁業	鉱業, 採石業, 砂利採取業, 建設業	製造業	電気・ガス・ 熱供給・ 水道業	運輸業, 郵便業	情報通信業	卸売業, 小売業	金融業, 保険業	不動産業	サービス業	その他
		前年同月比											
T 建築・建築設備工事計	1,498,970	▲ 8.0	5,072	24,238	668,057	10,497	48,424	35,698	58,408	50,747	327,292	215,530	55,009
1 住宅	261,671	▲ 38.9		2,488				4,444		3,047	204,931	13,999	32,762
2 事務所	174,989	▲ 0.2		10,680	22,496	1,201	9,320	31,253	13,080	8,305	61,166	17,489	
3 店舗	56,402	23.8			1,328		1,231		32,662	1,445	16,653	1,597	1,486
4 工場・発電所	641,238	17.0		2,710	599,134	6,011						30,815	2,568
5 倉庫・流通施設	102,157	▲ 25.4	885	6,014	7,707		9,717		11,308	37,950	17,343	10,158	1,075
6 教育・研究・文化施設	80,040	17.5			34,957		1,013		1,358			36,326	6,386
7 医療・福祉施設	73,328	▲ 45.5									3,479	64,350	5,499
8 宿泊施設	49,966	45.6		2,346			18,207				22,186	7,228	
9 娯楽施設	20,360	▲ 23.0			2,435						1,535	16,390	
10 その他の建築工事	38,820	22.0	4,187			3,285	8,936					17,180	5,233
T 土木工事・機械装置等工事計	750,922	▲ 13.0	11,607	15,925	247,205	231,654	109,803	35,605	10,405	8,678	18,261	55,043	6,736
ST 土木工事計	351,912	▲ 26.5	304	11,670	54,069	89,337	104,440	19,947	3,483	5,678	16,967	41,761	4,255
1 発電用土木工事	35,980	▲ 80.9		1,537	3,878	29,646			23			897	
2 鉄道工事	95,096	8.3		71	43		94,982						
3 埠頭・港湾工事	9,208	▲ 7.1		32	772	2,185	5,400		137		617	65	
4 道路工事	16,046	30.8	28	502	84	14,173	277				64	863	55
5 管工事	13,908	▲ 29.7		2,029	8,544	2,595	107	15			288	62	267
6 電線路工事	47,320	39.5		3,035	1,388	23,402	652	17,193	217	182	115	1,086	49
7 土地造成・埋立工事	60,408	104.7	22	273	8,333	12,294	158	1,142	923		10,673	26,155	434
8 ゴルフ場建設工事	571	139.8									16	555	
9 構内環境整備工事	12,664	▲ 41.1	85	2,045	5,357	300	555		893	42	1,360	1,510	517
10 その他の土木工事	60,711	▲ 20.1	168	2,147	25,670	4,741	2,309	1,596	1,289	5,454	3,835	10,568	2,933
ST 機械装置等工事	399,011	3.8	11,303	4,255	193,136	142,317	5,363	15,658	6,923	3,000	1,293	13,282	2,481

注) 建築・建築設備工事については、1件の請負契約額が5億円以上の工事、土木工事及び機械装置等工事については1件の請負契約額が500万円以上の工事について調査対象としている。

Ⅲ. 民間等からの受注工事

Ⅲ-2. 2)発注者別・工事種類別請負契約額(寄与度)

令和5年 12月分

	合 計	農林漁業	鉱業, 採石業, 砂利採取業, 建設業	製造業	電気・ガス・ 熱供給・ 水道業	運輸業, 郵便業	情報通信業	卸売業, 小売業	金融業, 保険業	不動産業	サービス業	その他
T 建築・建築設備工事計	▲ 8.0	0.0	0.7	7.7	▲ 1.1	▲ 0.1	▲ 0.4	1.8	▲ 0.2	▲ 5.4	▲ 11.9	0.7
1 住宅	▲ 10.2		0.2	▲ 0.3			0.3	▲ 0.1	▲ 0.5	▲ 3.2	▲ 7.6	1.0
2 事務所	▲ 0.0		0.4	▲ 0.7	▲ 0.0	▲ 0.0	▲ 0.2	0.8	0.1	▲ 0.2	▲ 0.1	▲ 0.3
3 店舗	0.7			0.1		▲ 0.3		0.9	▲ 0.6	0.6	▲ 0.1	0.1
4 工場・発電所	5.7	▲ 0.3	0.2	6.6	▲ 1.1	▲ 0.2	▲ 0.2	▲ 0.1			0.8	0.2
5 倉庫・流通施設	▲ 2.1	0.1	0.1	0.4		▲ 0.6		0.2	1.2	▲ 2.9	▲ 0.4	▲ 0.2
6 教育・研究・文化施設	0.7			1.9		0.1	▲ 0.1	0.1	▲ 0.2	▲ 0.0	▲ 1.3	0.4
7 医療・福祉施設	▲ 3.8		▲ 0.2		▲ 0.1					0.1	▲ 3.7	0.1
8 宿泊施設	1.0		0.1	▲ 0.4		1.0		▲ 0.1		0.3	0.1	
9 娯楽施設	▲ 0.4			0.1			▲ 0.1			0.1	▲ 0.5	
10 その他の建築工事	0.4	0.3	▲ 0.1		0.2	0.0	▲ 0.1			▲ 0.1	0.8	▲ 0.6
T 土木工事・機械装置等工事計	▲ 13.0	1.1	▲ 1.5	3.8	▲ 13.0	▲ 0.7	1.0	▲ 3.6	0.9	▲ 0.2	1.2	▲ 2.0
ST 土木工事計	▲ 14.7	▲ 0.0	▲ 0.2	▲ 0.3	▲ 15.2	▲ 0.4	0.3	0.1	0.6	▲ 0.4	1.9	▲ 1.2
1 発電用土木工事	▲ 17.6		0.0	0.3	▲ 18.0			▲ 0.1		▲ 0.0	0.1	
2 鉄道工事	0.8		▲ 0.1	0.0		0.9						
3 埠頭・港湾工事	▲ 0.1	▲ 0.0	▲ 0.0	▲ 0.2	0.2	▲ 0.0		0.0		0.1	▲ 0.0	▲ 0.2
4 道路工事	0.4	▲ 0.0	0.0	▲ 0.1	1.5	▲ 0.0				0.0	▲ 0.3	▲ 0.7
5 管工事	▲ 0.7		0.2	▲ 0.1	▲ 0.8	0.0	0.0	▲ 0.0		0.0	▲ 0.0	0.0
6 電線路工事	1.6		0.1	0.1	1.3	0.0	▲ 0.0	0.0	0.0	0.0	0.1	▲ 0.0
7 土地造成・埋立工事	3.6	▲ 0.0	▲ 0.5	0.9	1.3	▲ 0.7	0.1	0.1		0.5	2.0	▲ 0.1
8 ゴルフ場建設工事	0.0									0.0	0.0	
9 構内環境整備工事	▲ 1.0	0.0	0.1	▲ 0.4	▲ 0.2	▲ 0.1		0.1	▲ 0.0	0.0	▲ 0.5	▲ 0.0
10 その他の土木工事	▲ 1.8	0.0	▲ 0.1	▲ 0.6	▲ 0.7	▲ 0.4	0.2	0.0	0.6	▲ 1.1	0.5	▲ 0.2
ST 機械装置等工事	1.7	1.2	▲ 1.3	4.1	2.1	▲ 0.4	0.7	▲ 3.7	0.3	0.1	▲ 0.7	▲ 0.8

注) 建築・建築設備工事については、1件の請負契約額が5億円以上の工事、土木工事及び機械装置等工事については1件の請負契約額が500万円以上の工事について調査対象としている。

Ⅲ. 民間等からの受注工事

Ⅲ-3. 発注者別・施工都道府県別請負契約額

令和5年 12月分

1) 建築工事・建築設備工事(1件5億円以上の工事)

(単位:百万円,%)

	合計		農林漁業	鉱業、採石業、 砂利採取業、 建設業	製造業	電気・ガス・ 熱供給・ 水道業	運輸業、 郵便業	情報通信業	卸売業、 小売業	金融業、 保険業	不動産業	サービス業	その他
		前年同月比											
T.全国計	1,498,970	▲ 8.0	5,072	24,238	668,057	10,497	48,424	35,698	58,408	50,747	327,292	215,530	55,009
1.北海道	328,822	1,161.7	4,187		317,390		1,231		2,548		3,467		
2.青森	12,838	94.8			4,840							6,763	1,235
3.岩手	7,200	▲ 20.4			1,606				1,819		3,776		
4.宮城	9,937	▲ 72.0		6,667						622	1,856	792	
5.秋田	885	-	885										
6.山形	999	▲ 60.9											999
7.福島	4,807	▲ 64.0			4,807								
8.茨城	23,380	58.2				5,450			2,288		7,373	7,025	1,244
9.栃木	50,408	299.2			50,408								
10.群馬	12,852	▲ 28.8			11,054					647		1,151	
11.埼玉	40,926	▲ 33.1			1,650				2,957		17,667	17,398	1,255
12.千葉	62,269	▲ 35.2			967			953			30,100	22,770	7,479
13.東京	228,982	▲ 33.3				877	8,461	1,536	18,281	42,146	99,677	31,783	26,222
14.神奈川	109,048	▲ 36.7			37,168		18,465	600	4,506		38,806	9,503	
15.新潟	11,856	▲ 14.4			10,997				859				
16.富山	38,795	3,336.2			36,609					2,186			
17.石川	4,496	69.1									3,467		1,029
18.福井	7,040	30.9			7,040								
19.山梨	2,820	▲ 43.7			1,869							951	
20.長野	35,150	▲ 24.2		2,710	30,601				1,093		746		
21.岐阜	12,864	▲ 76.9			9,404					567		2,893	
22.静岡	29,937	▲ 49.3			7,438				3,735	1,532	2,442	9,246	5,544
23.愛知	45,513	11.1			26,643	2,408	2,917				3,868	8,191	1,486
24.三重	2,963	▲ 76.8			1,890				1,073				
25.滋賀	19,634	15.4			18,754							880	
26.京都	53,276	149.5		6,014	3,407			24,970		3,047	10,489	5,349	
27.大阪	101,601	▲ 16.1			26,460		7,896				36,327	28,667	2,252
28.兵庫	21,000	▲ 48.7		6,501	1,051				3,887		8,967	594	
29.奈良	2,843	▲ 56.0							1,398			1,445	
30.和歌山	0	▲ 100.0											
31.鳥取	2,081	▲ 23.9										2,081	
32.島根	0	▲ 100.0											
33.岡山	12,344	▲ 45.8			1,865		4,154				6,325		
34.広島	14,619	▲ 35.3			4,074						4,518	5,143	884
35.山口	1,642	-							1,642				
36.徳島	14,648	-			14,648								
37.香川	27,645	5,429.0									1,331	26,314	
38.愛媛	6,434	857.3			6,434								
39.高知	8,316	-			4,197						1,485	2,634	
40.福岡	58,976	64.8			1,114		3,121	7,639			38,857	6,676	1,569
41.佐賀	4,267	▲ 94.0			1,961	561			902				842
42.長崎	7,989	▲ 55.0					1,166		4,260			2,563	
43.熊本	6,927	▲ 94.4			0	1,201					3,900		1,826
44.大分	6,605	▲ 69.6			4,922				957			726	
45.宮崎	22,264	2,277.9			13,387							8,877	
46.鹿児島	8,765	▲ 45.3			3,403		1,013					4,349	
47.沖縄	12,309	35.3		2,346					6,202		1,851	767	1,143

注) 受注高の少ない集計区分等の数値は、誤差が大きいのので利用に当たっては注意してください。

Ⅲ-4. 発注者別・施工地域別請負契約額

令和5年 12月分

1) 建築工事・建築設備工事(1件5億円以上の工事)

(単位:百万円,%)

	合計		農林漁業	鉱業、採石業、 砂利採取業、 建設業	製造業	電気・ガス・ 熱供給・ 水道業	運輸業、 郵便業	情報通信業	卸売業、 小売業	金融業、 保険業	不動産業	サービス業	その他
		前年同月比											
T.全国計	1,498,970	▲ 8.0	5,072	24,238	668,057	10,497	48,424	35,698	58,408	50,747	327,292	215,530	55,009
1.北海道	328,822	1,161.7	4,187	0	317,390	0	1,231	0	2,548	0	3,467	0	0
2.東北	36,666	▲ 45.3	885	6,667	11,253	0	0	0	1,819	622	5,632	7,555	2,234
3.関東	565,835	▲ 26.5	0	2,710	133,717	6,327	26,926	3,089	29,125	42,793	194,368	90,580	36,200
4.北陸	62,187	170.2	0	0	54,646	0	0	0	859	2,186	3,467	0	1,029
5.中部	91,277	▲ 45.8	0	0	45,376	2,408	2,917	0	4,808	2,099	6,310	20,330	7,030
6.近畿	198,354	▲ 4.7	0	12,515	49,672	0	7,896	24,970	5,285	3,047	55,782	36,934	2,252
7.中国	30,686	▲ 56.3	0	0	5,939	0	4,154	0	1,642	0	10,843	7,224	884
8.四国	57,043	4,766.6	0	0	25,279	0	0	0	0	0	2,816	28,948	0
9.九州・沖縄	128,100	▲ 56.7	0	2,346	24,787	1,762	5,300	7,639	12,322	0	44,608	23,958	5,380

注) 地域別区分

東北 : 青森県、岩手県、宮城県、秋田県、山形県、福島県
 関東 : 茨城県、栃木県、群馬県、埼玉県、千葉県、東京都、神奈川県、山梨県、長野県
 北陸 : 新潟県、富山県、石川県、福井県
 中部 : 岐阜県、静岡県、愛知県、三重県
 近畿 : 滋賀県、京都府、大阪府、兵庫県、奈良県、和歌山県
 中国 : 鳥取県、島根県、岡山県、広島県、山口県
 四国 : 徳島県、香川県、愛媛県、高知県
 九州・沖縄 : 福岡県、佐賀県、長崎県、熊本県、大分県、宮崎県、鹿児島県、沖縄県

Ⅲ. 民間等からの受注工事

Ⅲ-3. 発注者別・施工都道府県別請負契約額

令和5年 12月分

2) 土木工事及び機械装置等工事(1件500万円以上の工事)

(単位:百万円, %)

	合計		農林漁業	鉱業、採石業、 砂利採取業、 建設業	製造業	電気・ガス・ 熱供給・ 水道業	運輸業、 郵便業	情報通信業	卸売業、 小売業	金融業、 保険業	不動産業	サービス業	その他
		前年同月比											
T.全国計	750,922	▲ 13.0	11,607	15,925	247,205	231,654	109,803	35,605	10,405	8,678	18,261	55,043	6,736
1.北海道	37,264	39.7	295	87	18,538	9,466	5,829	972	837		161	1,020	61
2.青森	33,290	9.2		123	3,275	29,234	255	98	3		145		156
3.岩手	6,634	▲ 35.3	13	417	672	2,319	486	19	26		2,532	57	92
4.宮城	20,390	80.3	13	66	3,067	11,915	472	216			62	4,569	10
5.秋田	10,856	96.2	135	31	1,110	8,930	297	105					249
6.山形	2,314	67.8	50	138	1,367	67	116	45			125	85	124
7.福島	47,878	109.2	3,132	346	4,519	36,990	1,859	127	175			666	63
8.茨城	-7,243	-	529	-15,964	4,271	2,404	146	389	126		444	294	118
9.栃木	8,320	▲ 37.0		1,650	4,965	1,036	425	139	7	37	61		
10.群馬	15,425	10.4	462	169	9,751	2,057	352	182	1,045	34	39	1,278	57
11.埼玉	30,147	96.2		306	13,292	1,397	8,999	1,824	1,073		2,883	323	50
12.千葉	27,744	8.3	2,203	289	12,434	6,476	2,393	960	201	845	1,058	740	146
13.東京	58,483	▲ 9.2	9	1,710	8,673	7,141	18,272	5,354	208	7,008	4,719	4,531	857
14.神奈川	46,192	33.8		331	30,075	2,684	8,932	921	449	13	2,032	677	77
15.新潟	14,356	▲ 25.9	340	129	7,475	3,602	1,233	1,084	143		133	133	85
16.富山	3,864	▲ 66.8		479	1,795	786	121	316		231	8	129	
17.石川	2,371	▲ 23.4		48	885	634	63	460	74			109	96
18.福井	8,417	51.6		1,200	501	6,076	314	237				88	
19.山梨	7,344	43.5		267	1,573	127	3,507	274	456			42	1,097
20.長野	8,872	53.9		582	3,110	1,120	2,491	542	418			461	149
21.岐阜	9,979	62.6	2,434	174	1,826	468	4,056	816		110		18	77
22.静岡	39,470	164.5		94	5,707	25,598	3,163	1,484	769	18	1,392	1,021	225
23.愛知	43,997	▲ 55.3	39	146	15,744	7,331	12,552	3,669	505	97	119	3,687	108
24.三重	8,886	▲ 34.2	-23	12	5,242	953	209	914	20			1,006	552
25.滋賀	9,062	98.7		1,621	2,475	21	2,565	86			1,043	1,135	116
26.京都	13,689	305.1	13	14	695	9,278	2,680	288	50	80	79	212	300
27.大阪	59,987	62.2		4,653	13,321	1,796	11,836	2,960	1,288	161	-1,179	24,880	270
28.兵庫	29,575	87.4	348	2,171	17,425	3,771	783	981	271	27	1,175	2,079	545
29.奈良	1,574	14.8	106	194	469	598	9	101	58				38
30.和歌山	2,302	▲ 64.8		18	1,356	293	571	8				12	45
31.鳥取	4,658	369.6		6	2,391	1,101	833	113				202	11
32.島根	4,679	▲ 74.5	298		225	3,329	317	43	116		35	316	
33.岡山	16,865	23.4	211	2,371	3,216	6,215	3,737	534			183	304	95
34.広島	14,289	26.5		771	5,399	1,294	2,525	3,468	832				
35.山口	19,510	35.2		4,239	9,946	1,378	3,264	588	14	18		37	26
36.徳島	2,958	36.3		303	993	730	31	114	259		168	359	
37.香川	3,715	▲ 73.3			1,389	1,451	-3	258	326		175	57	61
38.愛媛	11,056	121.5		22	4,967	5,046	695	210	84		11		21
39.高知	1,058	44.9	15	78	441	176	84	56	40		136	33	
40.福岡	18,626	▲ 89.0	64	3,627	5,587	3,698	1,784	1,408	38		24	2,093	304
41.佐賀	10,718	644.7		20	269	8,403	206	820	80		119	802	
42.長崎	5,723	2.7	120	1,280	251	3,542	242	131	145				13
43.熊本	18,624	215.1		749	12,567	4,078	111	381	37			576	127
44.大分	5,686	▲ 58.8	735	484	1,975	1,959	72	178	109			22	150
45.宮崎	3,089	▲ 54.5	56	358	1,494	236	193	342				410	
46.鹿児島	4,701	▲ 87.7	11	56	92	3,147	298	242	81		380	394	
47.沖縄	3,531	89.5		57	392	1,303	350	1,077				187	165

注) 受注高の少ない集計区分等の数値は、誤差が大きいため利用に当たっては注意してください。

Ⅲ-4. 発注者別・施工地域別請負契約額

令和5年 12月分

2) 土木工事及び機械装置等工事(1件500万円以上の工事)

(単位:百万円, %)

	合計		農林漁業	鉱業、採石業、 砂利採取業、 建設業	製造業	電気・ガス・ 熱供給・ 水道業	運輸業、 郵便業	情報通信業	卸売業、 小売業	金融業、 保険業	不動産業	サービス業	その他
		前年同月比											
T.全国計	750,922	▲ 13.0	11,607	15,925	247,205	231,654	109,803	35,605	10,405	8,678	18,261	55,043	6,736
1.北海道	37,264	39.7	295	87	18,538	9,466	5,829	972	837	0	161	1,020	61
2.東北	121,362	48.3	3,343	1,121	14,012	89,456	3,564	681	250	0	2,864	5,377	694
3.関東	195,283	2.4	3,203	-10,660	88,145	24,440	45,517	10,586	3,981	7,937	11,236	8,346	2,552
4.北陸	29,007	▲ 26.8	340	1,856	10,657	11,099	1,731	2,097	216	231	141	458	181
5.中部	102,332	▲ 23.1	2,450	426	28,520	34,349	19,979	6,883	1,294	225	1,511	5,732	963
6.近畿	116,189	69.3	467	8,672	35,740	15,757	18,444	4,424	1,668	268	1,118	28,317	1,314
7.中国	60,000	2.2	509	7,387	21,178	13,318	10,676	4,746	962	18	218	859	131
8.四国	18,788	▲ 13.8	15	403	7,790	7,403	807	639	709	0	490	450	82
9.九州・沖縄	70,699	▲ 70.8	986	6,632	22,627	26,366	3,255	4,578	490	0	523	4,484	758

注) 地域別区分
 東北 : 青森県、岩手県、宮城県、秋田県、山形県、福島県
 関東 : 茨城県、栃木県、群馬県、埼玉県、千葉県、東京都、神奈川県、山梨県、長野県
 北陸 : 新潟県、富山県、石川県、福井県
 中部 : 岐阜県、静岡県、愛知県、三重県
 近畿 : 滋賀県、京都府、大阪府、兵庫県、奈良県、和歌山県
 中国 : 鳥取県、島根県、岡山県、広島県、山口県
 四国 : 徳島県、香川県、愛媛県、高知県
 九州・沖縄 : 福岡県、佐賀県、長崎県、熊本県、大分県、宮崎県、鹿児島県、沖縄県