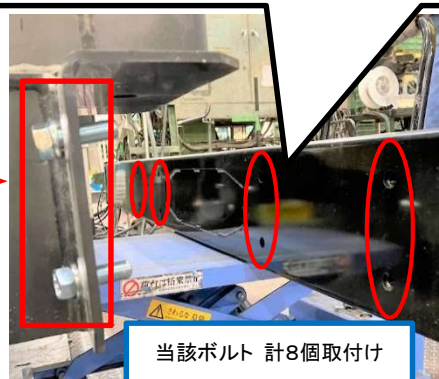
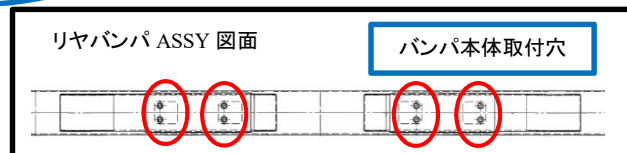
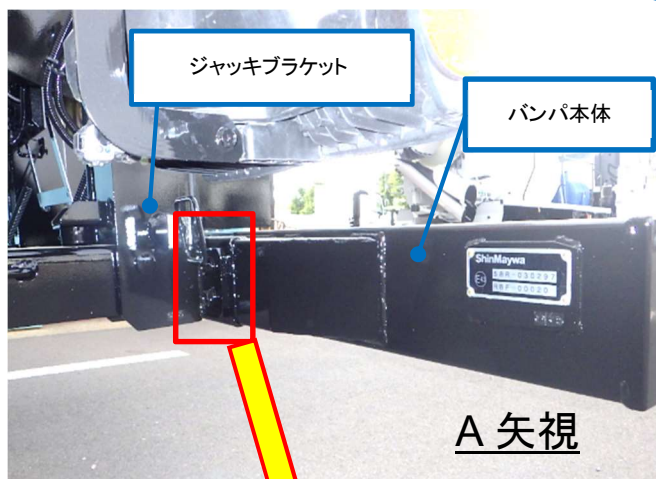


改善箇所説明図



申請諸元と異なるボルト取付け
【改善前】



申請諸元通りのボルト取付け
【改善後】

注： は対策箇所を示す

脱着装置付コンテナ専用車に装着した突入防止装置のバンパ本体とジャッキブラケットを締結しているボルトについて、作業指示が不十分だったため、強度区分の低いものを使用していることにより、強度要件を満足できないおそれがある。

[改善の内容]

全車両、該当箇所のボルトを正規品へ交換する。

[識別方法]

改善実施済車には、運転者席ドアロックストライカー付近に識別ステッカーを貼り付ける。