

改善箇所説明図

225/80R17.5 123/122L RY237

裏側サイド部

表側サイド部



年週シリアル



製造年週説明

120 : 工場コード

69 : サイズコード

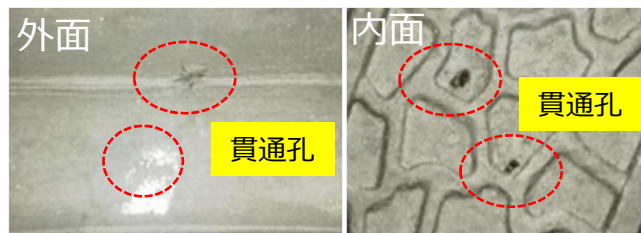
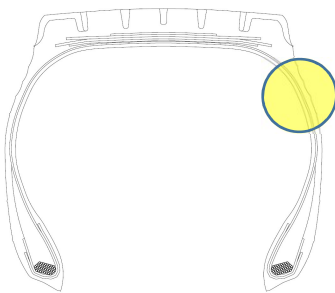
YYYYY : オプションコード

05 : 製造週 (この場合は5週)

24 : 製造年 (この場合は2024年)

1. 不具合の内容

トラック用タイヤの一部において、製造時の不適切な処理により、タイヤのサイド部にピンホール（貫通孔）が発生している場合がある。そのため、最悪の場合、エア漏れに至り走行不能になるおそれがある。



2. 改善の内容

タイヤサイド部の製造年週コードを確認し対象タイヤの場合は、良品と交換する。

3. 対象製品

リコール届出にある製作期間の年週シリアルが対象タイヤ。