

# 船外機をお使いの皆様へ



## あなたの船外機は、点検・整備が行われていますか？

船外機はメンテナンスフリーではありません。  
今動いていても、定期的な点検・整備を行わないと、  
故障の原因となります。  
定期的に点検・整備を行いましょ。う。  
次回の点検整備のために、点検項目の入った請求書の保管、  
または点検記録簿に記録をつけておきましょう。



## メンテナンス不良事例



### 燃料 フィルタの 劣化



新品の燃料フィルタ



劣化した燃料フィルタ



### エンジン オイルの 劣化



新品のエンジンオイル



劣化したエンジンオイル



### スパーク プラグの 劣化



新品のスパークプラグ



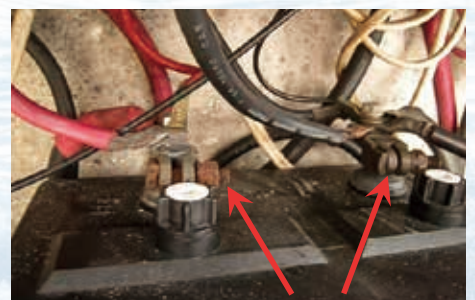
劣化したスパークプラグ



### アノードの 劣化



### バッテリーの 端子腐食





- 点検整備項目と時期に関しては、各メーカーの取扱説明書を必ずご確認ください。
- 点検及び整備のご相談は、各社相談窓口もしくは下記QRコードにある販売店にお問い合わせください。

## 各社お問い合わせ先

### トーハツ株式会社

〈本社・国内事業部〉  
TEL 03-3966-3116



### スズキ株式会社

〈お客様相談室〉  
TEL 0120-402-253



### 本田技研工業株式会社

〈お客様相談センター〉  
TEL 0120-112010



### ヤマハ発動機株式会社

〈カスタマーコミュニケーションセンター〉  
TEL 0120-090-819



## 事故防止のための情報

### Water Safety Guide



ウォーターセーフティガイドは、海辺でのレジャー活動を安全に楽しむための総合安全情報サイトです。

令和5年4月より「モーターボート編」を新設し、安全に航行するために必要な情報を多数掲載していますので、ぜひご覧ください。

モーターボート編



TOP ページ



小型船舶関連事業協議会第六部会

※小型船舶関連事業協議会（略称：JMEMA）は小型船舶と人の安全確保の為に活動しています。

