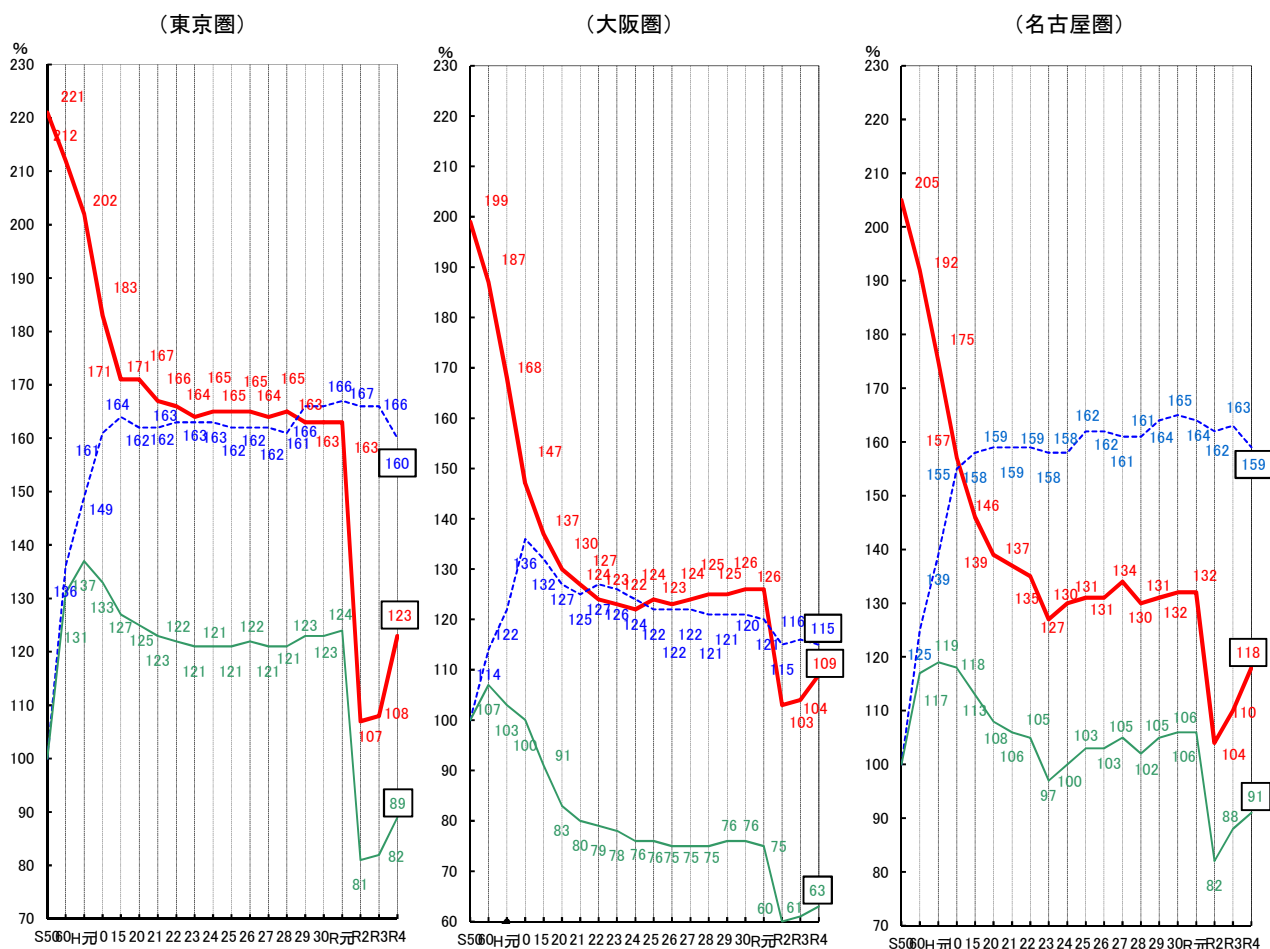


三大都市圏における主要区間の平均混雑率・輸送力・輸送人員の推移



— : 混雑率 (%)
- - - : 輸送力 (指数: 昭和50年度=100)
— : 輸送人員 (指数: 昭和50年度=100)

東京圏 31 区間
 大阪圏 20 区間
 名古屋圏 8 区間

混雑率の目安

100%	150%	180%	200%	250%
定員乗車(座席につくか、吊革につかまるか、ドア付近の柱につかまることができる)。	広げて楽に新聞を読める。	折りたむなど無理をすれば新聞を読める。	体がふれあい相当圧迫感があるが、週刊誌程度なら何とか読める。	電車がゆれるたびに体が斜めになって身動きができず、手も動かせない。

(参考) 平均混雑率・輸送力・輸送人員の推移

東京圏 31区間

	S50	H元	H10	H20	H26	H27	H28	H29	H30	R元	R2	R3	R4
混雑率(%)	221	202	183	171	165	164	165	163	163	163	107	108	123
輸送力指数	100	149	161	162	162	162	161	166	166	167	166	166	160
輸送人員指数	100	137	133	125	122	121	121	123	123	124	81	82	89
輸送力(千人)	597	888	960	965	968	965	962	990	992	995	991	992	952
輸送人員(千人)	1,316	1,797	1,754	1,647	1,599	1,586	1,587	1,615	1,620	1,626	1,065	1,074	1,171

大阪圏 20区間

	S50	H元	H10	H20	H26	H27	H28	H29	H30	R元	R2	R3	R4
混雑率(%)	199	168	147	130	123	124	125	125	126	126	103	104	109
輸送力指数	100	122	136	127	122	122	121	121	121	120	115	116	115
輸送人員指数	100	103	100	83	75	75	75	76	76	75	60	61	63
輸送力(千人)	352	430	478	449	429	428	425	425	426	422	406	410	405
輸送人員(千人)	703	724	703	584	526	530	530	532	534	531	418	428	443

名古屋圏 8区間

	S50	H元	H10	H20	H26	H27	H28	H29	H30	R元	R2	R3	R4
混雑率(%)	205	175	157	139	131	134	130	131	132	132	104	110	118
輸送力指数	100	139	155	159	162	161	161	164	165	164	162	163	159
輸送人員指数	100	119	118	108	103	105	102	105	106	106	82	88	91
輸送力(千人)	81	112	125	129	131	130	131	133	134	133	132	132	129
輸送人員(千人)	167	197	197	180	171	174	170	175	176	176	137	146	152