

令和 5 年 4 月 27 日  
大臣官房参事官(イノベーション)グループ  
国土技術政策総合研究所

## 国土交通データプラットフォームを全面リニューアルしました

～ユーザーインターフェースの刷新、検索機能の強化、データ連携の拡充～

国土交通データプラットフォームをユーザーの意見を踏まえ全面的にリニューアルしましたので、お知らせします。

今回のリニューアルにより

- ・ 画面表示の見直し（ユーザーインターフェースの刷新）
- ・ 検索方法のバリエーションの増加
- ・ 連携するデータの拡充・更新

等を実施しており、使い勝手が大幅に向上しました。

### 【国土交通データプラットフォーム】

国土交通省が保有するデータと民間等のデータを連携し、一元的に検索・表示・ダウンロードを可能にする国土交通データプラットフォームの構築を進めています。

<https://www.mlit-data.jp/>



サイト QR コード

### 【主なりリニューアルの内容】

#### ユーザーインターフェース（UI）の刷新

- ・ データの検索から表示、ダウンロードまでの操作をスムーズに行える UI の導入

#### 検索機能の強化

- ・ テーマ、キーワード、データの種類、地図範囲で検索が可能
- ・ 3次元モデル（IFC データ）をプレビュー表示する機能の追加
- ・ 点群データや都市モデル等を 3D 地図上で重ね合わせて表示する機能の追加
- ・ 検索結果を一時保存できるお気に入り機能の追加

#### データ連携の拡充

- ・ 全国道路施設点検データベース、GTFS データリポジトリとの連携開始
- ・ 電子納品・保管管理システムの工事管理ファイルの連携データを更新
- ・ 電子納品・保管管理システムの BIM/CIM の 3次元モデル 1,698 件の追加

問い合わせ先

(取組全般について)

国土交通省 大臣官房 参事官(イノベーション)グループ  
課長補佐 潮(内線 22335)、係長 細井(内線 22338)  
代表: 03-5253-8111 直通: 03-5253-8218

(全国道路施設点検データベースについて)

国土交通省 道路局 国道・技術課  
課長補佐 舟波(内線 37862)  
代表: 03-5253-8111 直通: 03-5253-8498

(電子納品・保管管理システムについて)

国土交通省 大臣官房 技術調査課  
課長補佐 徳光(内線 22357)、係長 外山(内線 22358)  
代表: 03-5253-8111 直通: 03-5253-8220

(国土交通データプラットフォームのシステムについて)

国土技術政策総合研究所 社会資本マネジメント研究センター 社会資本情報基盤研究室  
主任研究官 中村(内線 3847)  
代表: 029-864-2211 直通: 029-864-4916

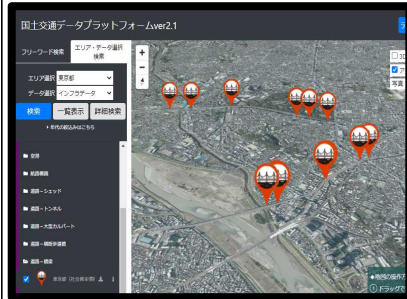
# 国土交通データプラットフォーム(Ver3.0)の主なリニューアル内容

国土交通データプラットフォームを全面的にリニューアルし、以下の機能等を追加

- ユーザーインターフェース (UI) の刷新により検索の利便性向上、様々な方法によるデータ検索が可能に
- 3次元モデル (IFCデータ) のプレビュー表示が可能、3D地図上で重ね合わせ表示が可能に
- データ連携の拡充 (全国道路施設点検データベース、公共交通データ「GTFSデータリポジトリ」と新たに連携)

## UIの刷新、検索機能の強化

これまで

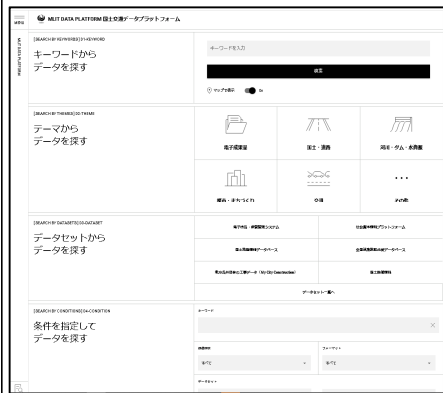


- ・検索方法が限定的で、検索スピードが遅い
- ・必要なデータを選別して3D地図上で重ね合わせができない



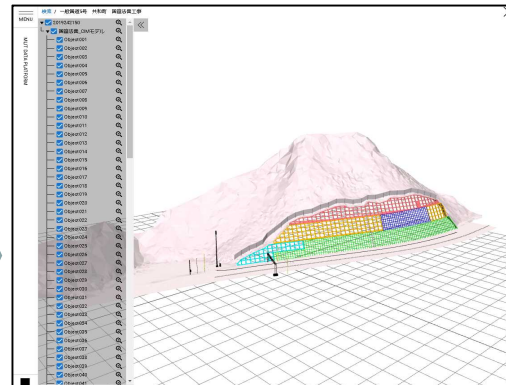
- ・様々な方法によるデータ検索が可能
- ・検索スピードの大幅向上

今回のリニューアル(Ver3.0)



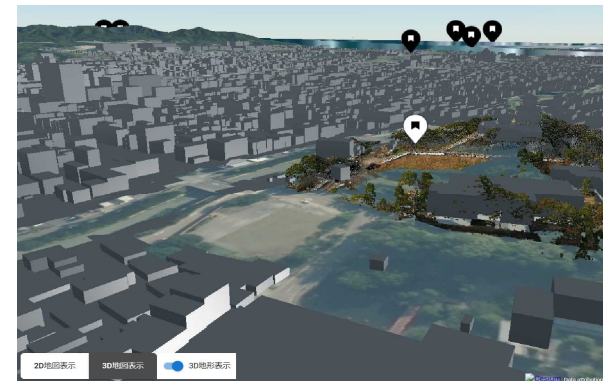
- ・キーワード検索
- ・テーマ検索
- ・データセット検索
- ・簡易・高度検索
- ・地図検索 が可能に

業務・工事の成果品(IFCデータ)を3次元で瞬時に確認が可能



表示例: 法面工事の3Dデータ

お気に入り機能により、3D地図上で3次元データの重ね合わせが容易に



表示例: 静岡県航空レーザ点群×PLATEAU(掛川市)

## データ連携の拡充・定期的な情報更新を自動化



道路構造物の諸元や点検結果等のデータ

新たにAPIによる連携

### GTFSデータリポジトリ

公共交通機関の停車場所(駅やバス停)の名称や位置情報、路線名称、時刻、運賃等の情報を記述するデータ

新たにAPIによる連携



- ・国交省直轄工事の工事基本情報
- ・BIM/CIMデータ
- ・3次元点群データ

データを最新に更新