

ユーザーインターフェース(UI)の刷新

- データの検索、表示、ダウンロードの操作のしやすさに配慮したユーザーインターフェース(UI)に刷新しました。

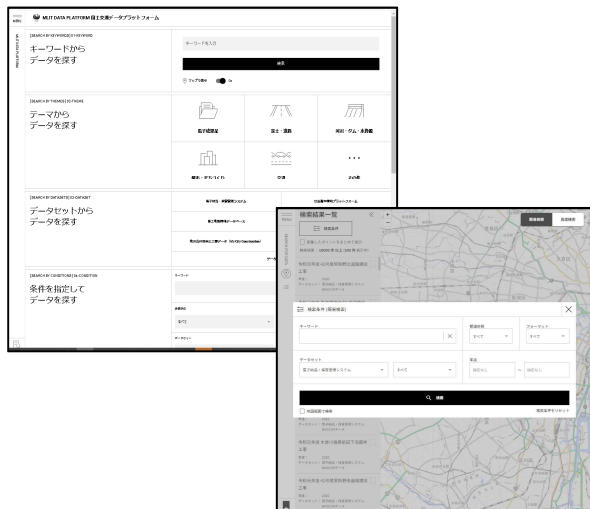
Ver2. 2(従来版)の課題

- 検索方法がエリア・データ検索とフリーワード検索に限定されていたため、目的のデータへのアクセスに時間がかかっていました。
- 検索キーワードが完全に一致しないとフリーワード検索ができませんでした(類語検索が不可)。
- 連携するデータ数が多くなったため、検索や表示の処理に時間がかかっていました。
- 3次元モデルのプレビュー表示ができませんでした。

Ver3. 0(リニューアル版)の改良点

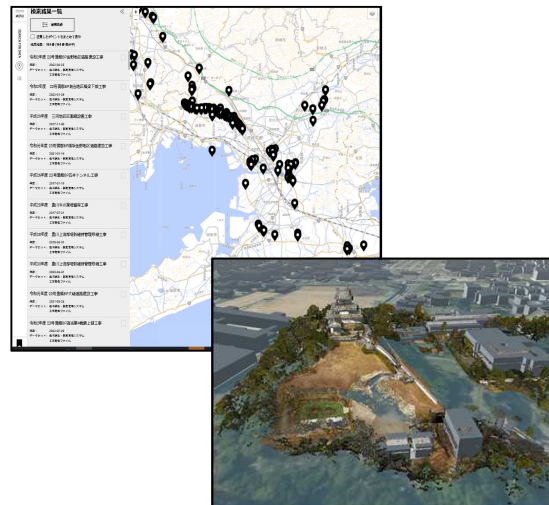
● データの検索

- テーマ検索、データセット検索、条件指定検索、地図範囲検索の追加
- 類語検索への対応
- 検索の処理速度の改善



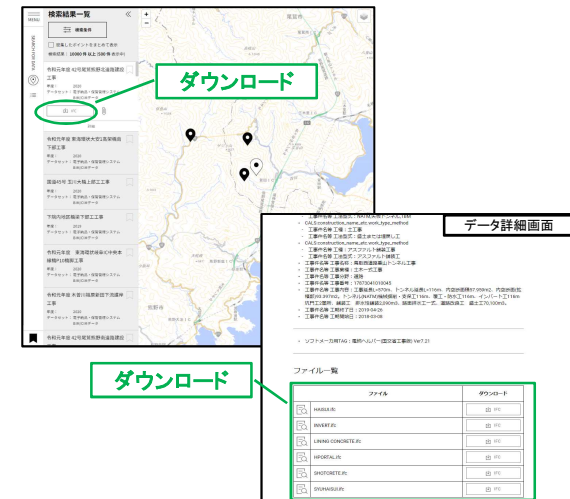
● データの表示

- 検索結果の地図表示とリスト表示
- 3次元モデルのプレビュー表示
- 点群データや都市モデル等の3D地図への重ね合わせ表示



● データのダウンロード

- 検索からダウンロードまでの操作をスムーズに行えるUI
- 複数の検索結果から必要なデータのみを選択してダウンロード



検索機能の強化

- キーワード検索(フリーワード検索)に加え、テーマ検索、データセット検索、条件指定検索(簡易検索・高度検索)、地図検索等を新たに追加し、検索機能を強化しました。
- 条件指定検索では、入力するキーワードの予測表示が可能となりました。

キーワード検索(フリーワード検索)

キーワードを自由に入力し、データを検索できます。
複数のキーワードを入力できます。

[SEARCH BY KEYWORDS] 01-KEYWORD

キーワードからデータを探す

キーワードを入力

検索

📍 マップで表示 On

データセット検索

国土交通データプラットフォームと連携しているデータセットを選択し、データを検索できます。

[SEARCH BY DATASETS] 03-DATASET

データセットからデータを探す

電子納品・保管管理システム	社会資本情報プラットフォーム
国土地盤情報データベース	全国道路施設点検データベース
地方公共団体の工事データ (My City Construction)	国土数値情報

[データセット一覧へ](#)

テーマ検索

テーマを選択し、データを検索できます。

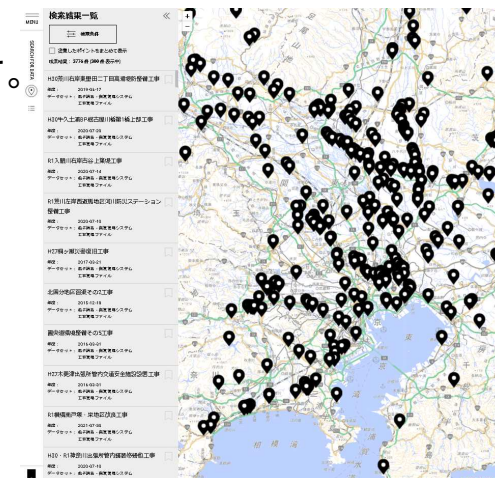
[SEARCH BY THEMES] 02-THEME

テーマからデータを探す

 電子成果品	 国土・道路	 河川・ダム・水資源	
 都市・まちづくり	 交通	... その他	

地図範囲検索

表示している地図範囲のデータを検索できます。



※検索に使用するデータカタログとデータセット情報をメタデータの国際的標準であるDCAT(メタデータ標準)に準拠して整備し、検索の処理速度を高めるとともに新しい検索機能を追加しました。

検索機能の強化

- 条件指定検索では、条件を指定してデータを検索する簡易検索に加え、複数の条件の組み合わせを指定してデータを検索する高度検索が可能となりました。

条件指定検索

条件を指定し、データを検索できます。

【簡易検索】



検索条件 (簡易検索)

キーワード:

都道府県:

フォーマット:


データセット:

年度: ~

地図範囲で検索

検索条件をリセット

【高度検索】



検索条件 (高度検索)

検索条件1

検索条件2



目的のデータを大まかに検索することができます

- 各条件を指定して検索
- ・キーワード
- ・データセット
- ・都道府県
- ・フォーマット
- ・年度



目的のデータをピンポイントで検索することができます

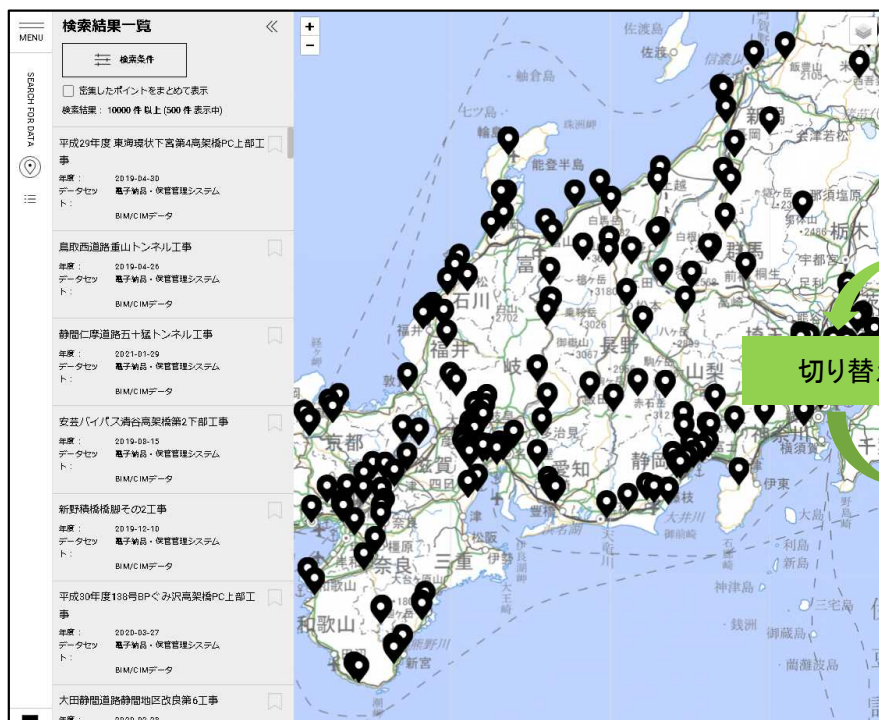
- 複数の条件の組み合わせを指定して検索
 - ・キーワード
 - ・データセット
 - ・都道府県
 - ・フォーマット
 - ・年度
- 複数の条件を組み合わせでグループ化

機能拡充：検索結果のリスト表示

- 従来 of 地図表示に加え、リスト表示による検索結果の表示や、表示方法の切り替えが可能となりました。
- リスト表示では、検索結果の並び替えや、表示項目の編集が可能です。

地図表示

- 検索結果を地図上で確認できます。



リスト表示

- 検索結果の並び替えができます。
- 表示項目を編集することができます。



機能拡充: 3次元モデルのプレビュー機能

- 3次元モデルのプレビュー表示が可能となりました。
- プレビュー表示では、3次元モデルの操作や全画面表示が可能です。

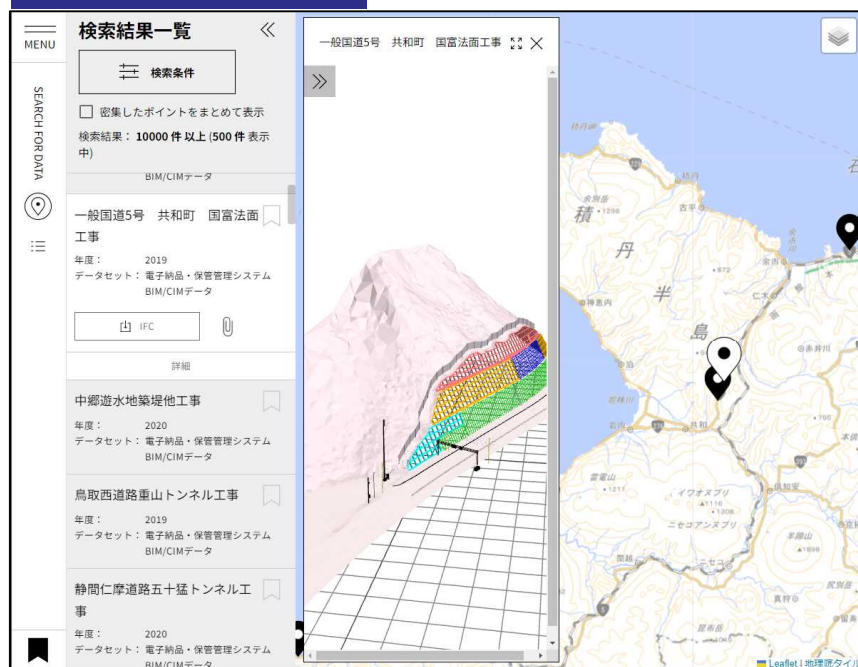
3次元モデル(IFCデータ)のプレビュー表示

- データの内容を画面上で確認することが可能です。
- 3次元モデルの回転、移動、拡大・縮小の操作が可能です。
- プレビューを全画面表示することが可能です。

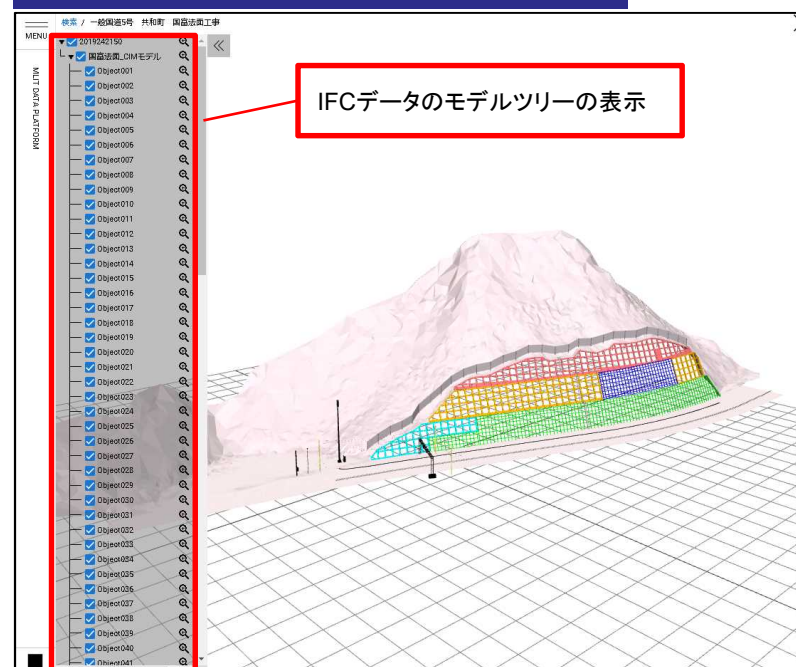
3次元モデル(IFCデータ)のモデルツリーの表示

- 各オブジェクトの表示のオン/オフやズーム、選択が可能です。

プレビュー表示の例



プレビュー表示(全画面表示)の例



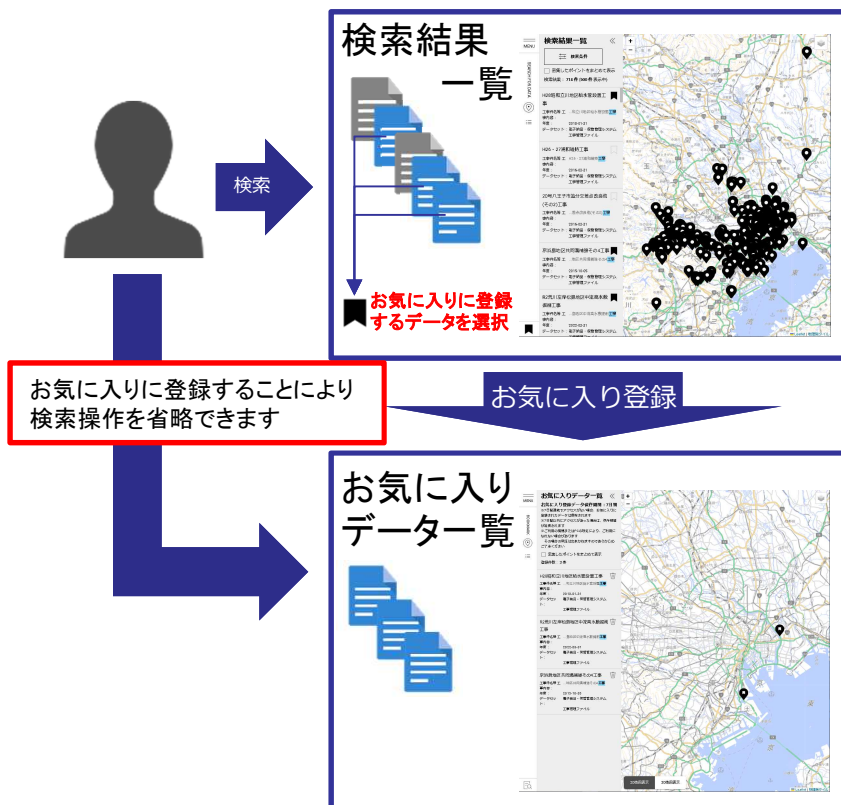
表示例: 一般国道5号 共和町 国富法面工事

機能拡充:お気に入り登録機能

- お気に入り登録機能を使用することにより、一度検索したデータのリストの保存が可能となりました。
- お気に入りにデータを登録することにより、検索頻度の高いデータの検索操作の省略が可能です。
- お気に入りにデータを登録することにより、3D地図上での表示・重ね合わせ表示が可能です。

お気に入り登録による検索操作の省略

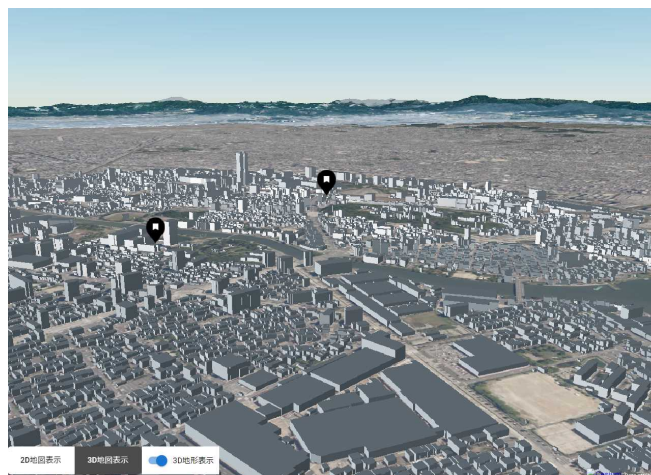
お気に入りにデータを登録することにより、検索頻度の高いデータの検索操作の省略が可能です。



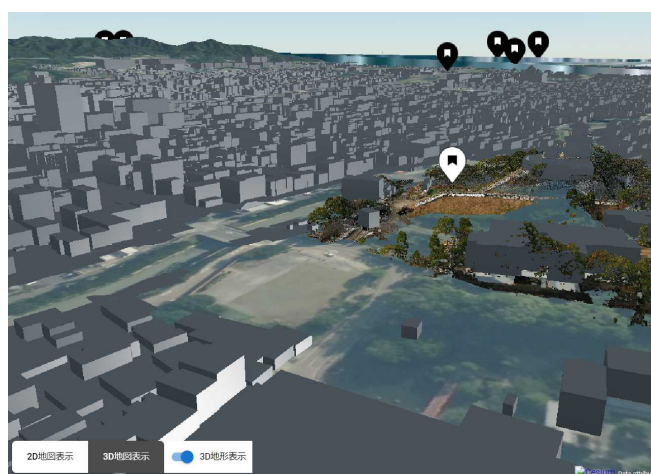
※お気に入りデータの保存期間は5日間です。
5日間連続でアクセスがない場合は、登録されたお気に入りデータは削除されます。
ご利用の環境またはPCの設定により、機能をご利用にならない場合があります。

3D地図上での表示・重ね合わせ表示

お気に入りに登録したデータを3D地図上で表示できます。



表示例:都市3Dデータ(熱田区)



表示例:静岡県航空レーザ点群×PLATEAU(掛川市)

データ拡充：全国道路施設点検データベース

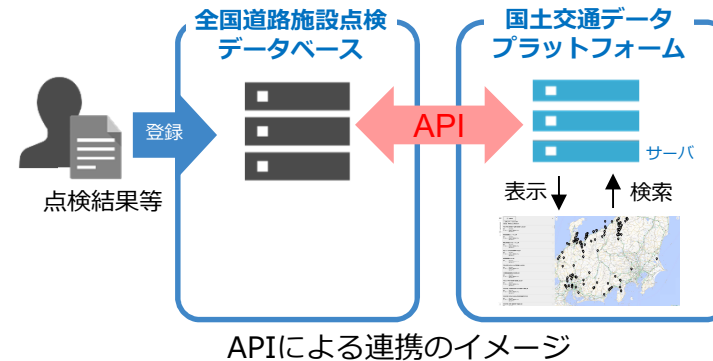
- 全国道路施設点検データベースと新たに連携を開始し、検索・表示が可能となりました。

全国道路施設点検データベース このデータセットで検索する

国土交通省が管理する「全国道路施設点検データベース」に登録されている、道路構造物（道路橋、トンネル、シェッド、大型カルバート、横断歩道橋、門型標識等、舗装、特定道路土工構造物、標識、照明）の諸元や点検結果等のデータ。

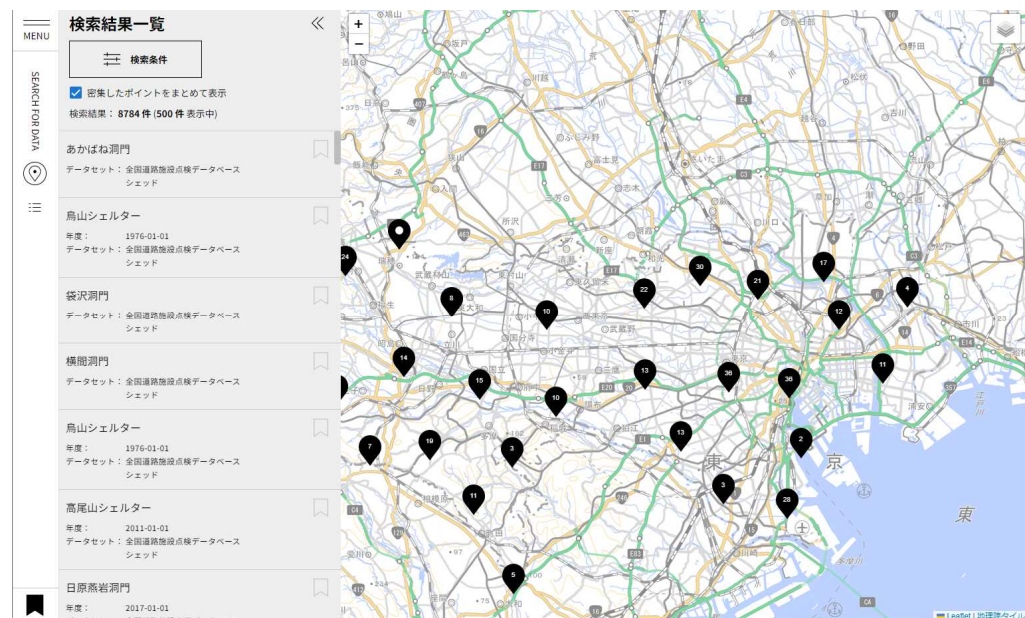
データ分類	門型標識、大型カルバート、橋梁、シェッド、トンネル、横断歩道橋
対象地域	全国
テーマ	道路
ホームページ	http://rirs.or.jp/tenken-db/
ライセンス	独自利用規約
提供者	一般財団法人日本みち研究所
提供者ホームページ	http://www.rirs.or.jp/

公開開始日：2023年03月01日 | 更新日： | 更新頻度：月に1回



●全国道路施設点検データベース連携項目 2023年4月より連携を開始したデータ項目と件数

データ項目	データ数
道路橋	約73万件
トンネル	約1.1万件
シェッド	約3千件
大型カルバート	約8千件
横断歩道橋	約1.2万件
門型標識	約1.7万件



表示例：全国道路施設点検データベースのデータを対象に東京都の範囲で検索した結果

データ拡充：電子納品・保管管理システム

- 電子納品・保管管理システムに保管されている工事管理ファイルを更新しました。
- BIM/CIMデータを1,698件追加しました。
- 3次元点群データは、紐づく工事管理ファイルと合わせてダウンロードすることが可能となりました。

電子納品・保管管理システム このデータセットで検索する

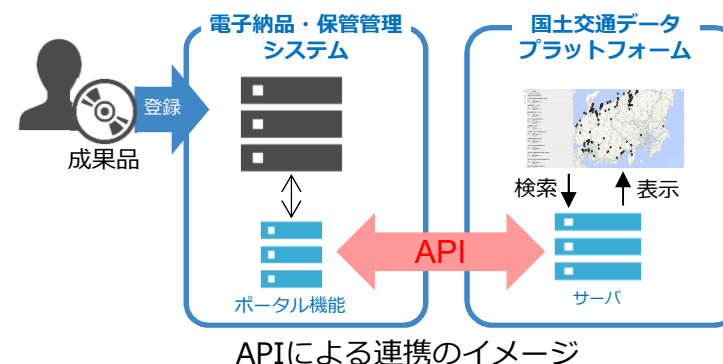
国土交通省が管理する「電子納品・保管管理システム」に登録されている直轄工事・業務のデータ。国土交通省直轄工事の工事管理ファイルと、一部の工事・業務のBIM/CIMデータと3次元点群データ。

データ分類	工事管理ファイル, BIM/CIMデータ, 3次元点群データ
対象地域	全国
テーマ	電子成果品
ホームページ	http://www.cals-ed.go.jp/arcsys/
ライセンス	政府標準利用規約（第2.0版）に準拠
提供者	国土交通省
提供者ホームページ	https://www.mlit.go.jp/tec/



電子納品・保管管理システム

公開開始日：2021年05月17日 | 更新日： | 更新頻度：月に1回



	Ver3.0 (2023年4月)		
	ファイル数 (データセット数) 累計	対象	ファイル形式
工事管理ファイル	48,540ファイル (連携により随時更新)	工事	XML
BIM/CIMデータ	1,749ファイル (167データセット)	工事、業務	IFC
3次元点群データ	988ファイル (344データセット)	工事、業務	CSV,TXT

※ファイル数:ダウンロード可能なファイルの数
 ※データセット数:検索結果時に表示されるデータセットの数

データ拡充：公共交通データ連携の開始

- バス情報等のGTFS形式の公共交通データを一元的に登録・公開する「GTFSデータリポジトリ」とシステム間連携を行い、国土交通データプラットフォームにてGTFSデータの検索・表示・ダウンロードが可能となりました。
- 国土交通データプラットフォームと連携してGTFSデータを掲載する交通事業者や地方公共団体を募集し、140を超える組織が整備するGTFSデータが「GTFSデータリポジトリ」に登録・公開されています。

※GTFSは、公共交通機関の停車場所（駅やバス停）の名称や位置情報、路線名称、時刻、運賃等の情報を記述する世界標準データフォーマット

●GTFSデータリポジトリへのデータ登録

- GTFSデータリポジトリ(URL: <https://gtfs-data.jp/>)は、多数の交通事業者や地方公共団体が整備するGTFSデータを体系立てて一元的にデータ配布・保管するWebサービス

データ登録者のメリット

GTFSに特化したシステムによるデータ配布の手間削減と安定運用、活用促進

データ利用者のメリット

自動化・一元化によるデータ取得の手間削減、安定運用、網羅性向上

GTFSデータリポジトリ

事業者名	都道府県	GTFSファイル名	ライセンス	URLs	最新GTFS開始日	最新GTFS終了日	最終更新日	詳細
東海市	山形県	東海市/ス	CC BY 4.0 公開元:東海市	GTFS	2023-04-01	2024-03-31	2023-02-17	詳細
河北町	山形県	河北町/ス	CC BY 4.0 公開元:河北町	GTFS	2023-04-01	2024-03-31	2023-02-17	詳細
上山市	山形県	上山市/ス	CC BY 4.0 公開元:上山市	GTFS	2022-08-16	2023-08-15	2022-12-05	詳細
高梁川町	山形県	高梁川町/ス	CC BY 4.0 公開元:高梁川町	GTFS	2023-04-01	2024-03-31	2023-02-17	詳細
最上川交通	山形県	最上川交通/ス	CC BY 4.0 公開元:最上川交通	GTFS	2023-04-01	2024-03-31	2023-02-17	詳細
村山市	山形県	村山市/ス	CC BY 4.0 公開元:村山市	GTFS	2023-04-01	2024-03-31	2023-02-17	詳細

登録されたGTFSデータ一覧

ダウンロード

世代	開始日	終了日	更新情報	更新メモ	ダウンロード
現行バージョン	2023-02-17	2024-03-31	ダイヤ改正	2022/05/14ダイヤ改正	DL
前バージョン	2022-04-01	2023-03-31	ダイヤ改正	2022/4/1~ダイヤ改正	DL

過去～現在～予定の時系列でデータを公開

※GTFSデータリポジトリ(URL: <https://gtfs-data.jp/>)は、(一社)日本バス情報協会の協力のもと、(一社)社会基盤情報流通推進協議会が開発・運営

●システム間連携

- 一元化されることにより、データ取得や更新の自動化が可能
- 国土交通データプラットフォーム上で、GTFSデータリポジトリに登録された全国のデータの横断的な検索、地図表示、ダウンロードが可能



国土交通データプラットフォーム

システム間連携を開始

- 更新: 週に1回自動更新
- 対象: 現行データ(ダイヤ)

