

令和 5 年 4 月 21 日
総合政策局地域交通課

地域の多様な関係者の「共創」による地域交通の維持・活性化の取組等を支援します！

～ 令和 5 年度「共創モデル実証プロジェクト」の公募開始について ～

地域の多様な関係者の「共創」により、地域公共交通の「リ・デザイン」を進め、利便性・持続可能性・生産性を高めていくことが必要です。このような地域における共創の取組や、地域で交通やまちづくりに取り組む人材育成を後押しするため、本日、令和 5 年度の「共創モデル実証プロジェクト」の公募を開始します。これらの取組を支援し、他地域における参考となるよう横展開を図ってまいります。

1. 事業概要

令和 5 年度「共創モデル実証プロジェクト」（共創による地域交通形成支援事業）では、「共創モデル実証運行事業」と「人材育成事業」について支援します。

① 共創モデル実証運行事業

交通を地域の暮らしと一体として捉え、その維持・活性化を目的として複数の主体が連携して行う、地域の暮らしに関する持続的なサービス提供に関する取組の実証運行等に要する経費等を支援します。
（補助率：補助対象経費の 2/3、上限 1 億円）

② 人材育成事業

地域における交通やまちづくりに取り組む人材の育成に関する取組に要する経費等を支援します。
（補助率：定額、上限 3 千万円）

2. 公募期間

令和 5 年 4 月 21 日（金）～ 6 月 20 日（火） 16：00

3. 公募の詳細・応募様式等について

公募の詳細や応募様式等については、特設ウェブサイトに掲載の公募要領等をご確認ください。
なお、オンラインで公募説明会を開催します。詳細は、特設ウェブサイトでご案内します。

特設ウェブサイト <https://www.mlit.go.jp/sogoseisaku/transport/kyousou/>

※ 本事業は、国土交通省が選定した事務局（パシフィックコンサルタンツ株式会社）が、国土交通省が採択を決定した事業について、補助金の交付等に係る事務を実施します。今回の公募では、公募要領に基づき、共創モデル実証運行事業及び人材育成事業を実施する間接補助事業者の募集を行います。

<令和 4 年度における取組事例について>

令和 4 年度の共創モデル実証プロジェクトでは、交通と他分野の垣根を越えた「共創」の取組について全国 15 事業を支援しました。これらの取組の詳細について、特設ウェブサイトで紹介しています。

【お問い合わせ先】

国土交通省 総合政策局 地域交通課 牟田・岡本・片山

03-5253-8111（内線 54-814） 03-5253-8396（直通）

※応募方法の問合せや、応募に当たってのご相談は、公募要領に記載の問合せ先にお問い合わせください。

地域の多様な関係者の「共創」により地域交通の維持・活性化に取り組む実証プロジェクト等を支援します！

1. 共創モデル実証運行事業

< 特設ウェブサイトでは、第1弾(令和4年度事業)の取組み事例を紹介しています >

交通を地域の暮らしと一体として捉え、地域の多様な関係者の「共創」(連携・協働)※によりその維持・活性化に取り組む実証事業

※「官民共創」、「交通事業者間共創」、「他分野共創(交通と他分野の垣根を越えた連携)」

【補助対象事業者】

交通事業者等を含む複数の共創主体で構成される協議会や連携スキーム等
(「共創プラットフォーム」)

【補助対象経費】

- ・事業実施のための基礎データ収集・分析、協議会開催に要する経費等
- ・事業実施にあたり必要となるシステム構築、車両購入・改造に要する経費
- ・実証運行に要する経費

【補助率・上限額】

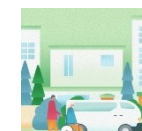
補助対象経費の2/3 (上限1億円)

※実証運行など、交通サービスの運行を伴う事業であることが必要です。

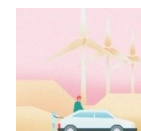
プロジェクトイメージ (他分野共創の例)



医療×交通



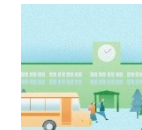
介護×交通



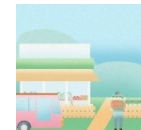
エネルギー×交通



住宅×交通



教育×交通



農業×交通

事業に関与

立ち上げ支援

自治体・金融機関

共創モデル実証プロジェクト

2. 人材育成事業

共創の取組の促進・普及に向け、地域における交通やまちづくりに取り組む人材の育成に関する仕組みの構築や運営を行う事業

【補助対象事業者】 地域における交通やまちづくりに取り組む人材の育成を行う、交通関係団体、まちづくり団体等の民間事業者、NPO法人等

【補助対象経費】 地域交通分野におけるプロデュース・コーディネート人材育成に関する取組実施経費

【補助率・上限額】 定額 (上限3千万円)

公募期間 令和5年4月21日～6月20日16:00

問合せ先 事務局 (パシフィックコンサルタンツ株式会社)
各地方運輸局交通政策部交通企画課 等

応募方法の詳細・問合せ先は特設ウェブサイトへ！

採択審査のポイント等は「公募要領」をご確認ください。

【URL】 <https://www.mlit.go.jp/sogoseisaku/transport/kyousou/>

地域交通 共創

検索