

令和5年4月12日  
港湾局技術企画課

## サイバーポート（港湾インフラ分野）の稼働（第一次運用）を開始しました

国土交通省港湾局において、構築を進めているサイバーポート（港湾インフラ分野）の稼働（10港を対象とした第一次運用）を令和5年4月12日より開始しました。

これに併せて、各種情報を掲載したポータルサイトを開設し、利用登録を開始します。

引き続き、港湾インフラ分野における対象港湾と連携データの拡大、港湾物流分野、港湾管理分野の情報と連携を進め、効果的・効率的なアセットマネジメントや災害対応力の向上につなげて参ります。

- 名称 : サイバーポート（港湾インフラ分野）
- 概要 : サイバーポート（港湾インフラ分野）は、港湾の計画から維持管理までのインフラ情報を連携させることにより、国及び港湾管理者による適切なアセットマネジメントの実施に資するプラットフォームです。（詳細は別紙1参照）
- 運用開始日 : 令和5年4月12日（水）
- ポータルサイト : 別紙2参照  
URL : <https://www.cyber-port.mlit.go.jp/infra/>  
内容 : ・サイバーポート（港湾インフラ分野）のシステム概要  
・操作説明書  
・利用申請  
・サポート（Q&A、問い合わせ等） 等
- 利用対象者 : 国土交通省・港湾管理者・民間管理者の港湾関係職員、工事又は業務<sup>※1</sup>の受注者、登録利用者<sup>※2</sup>、一般利用者  
（利用者の属性に応じて使用できる権限（機能）が異なります。）
- 対象港湾 : 苫小牧港、横浜港、新潟港、清水港、神戸港、和歌山下津港、広島港、高知港、北九州港、下関港（別紙3参照）  
（令和5年度中に対象港湾を重要港湾以上125港に拡大予定です。）

※1 国土交通省、沖縄総合事務局、港湾管理者及び民間管理者が発注する港湾関係のもの

※2 国土交通省・地方公共団体の工事・業務の入札競争参加資格（港湾・空港関係）を有する者、大学・高等専門学校、国立研究開発法人等

【お問い合わせ先】 港湾局 技術企画課

港湾工事安全推進官 古川、戦略的維持管理係 山田、青木

TEL:03-5253-8111(内線:46535,46544)、03-5253-8681(直通)

## Cyber Port（港湾インフラ分野）とは

Cyber Port（港湾インフラ分野）は、港湾の計画から維持管理までのインフラ情報を連携させることにより、国及び港湾管理者による適切なアセットマネジメント(適切な維持管理の実施、更新投資の計画策定)の実現に資するプラットフォームです。



Cyber Port（港湾インフラ分野）の構築状況

## 第一次運用時点（対象港湾：10港）で出来るようになること

1. GIS表示機能  
1つのGIS画面上で施設位置図、港湾計画図などの各種図面を重ねて表示することが可能となります。  
※GIS：Geographic Information System（地理情報システム）
2. 施設情報の参照  
GIS画面から施設の基本情報や維持管理情報を参照することが可能となります。
3. ダッシュボード機能  
ダッシュボード機能により施設情報を元にした維持管理情報をグラフにて可視化することが可能となります。

※利用者区分の属性に応じて参照できる情報の範囲が異なります。

## Cyber Port（港湾インフラ分野）の利用方法等

- ポータルサイトからの利用、利用申請が可能です。  
(<https://www.cyber-port.mlit.go.jp/infra/>)
- 利用にあたっては利用規約への同意が必要です。
- 稼働（第一次運用）開始後、当面の間は利用料金は無料です。

# ポータルサイト

Cyber Port(港湾インフラ分野)についての基本情報掲載、利用申請手続、問い合わせ受付などの機能を備えたポータルサイトを令和5年4月12日に開設しました。

## ポータルサイトの主な機能

ポータルサイトURL  
(<https://www.cyber-port.mlit.go.jp/infra/>)

**1. 概要**  
Cyber Port(港湾インフラ分野)の構築目的、主な実装機能、今後のスケジュールなどを紹介。

**2. 利用申請**  
Cyber Port(港湾インフラ分野)の利用申請手続が可能。

**3. 操作説明**  
Cyber Port(港湾インフラ分野)の詳細な操作説明書を掲載。

**6. Cyber Port**  
GIS画面上で各港湾、各施設の様々なインフラ情報を閲覧可能。

※令和5年4月12日時点では先行して構築している10港の情報を掲載。  
※利用者の属性に応じて閲覧できる情報が異なります。

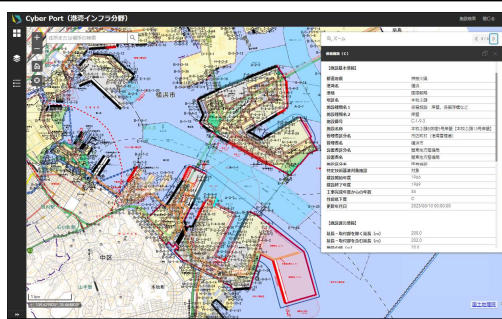


**4. サインイン**  
Cyber Port(港湾インフラ分野)へのサインインが可能。

**5. サポート**  
Cyber Port(港湾インフラ)の利用方法等に関する問い合わせや、利用者からの機能改善に関するご意見等を受け付けを行う「問い合わせ」、よくいただく質問と回答を「Q&A」として掲載。その他、関係基準等のサポート情報を掲載。

**7. ダッシュボード**  
GIS画面上で表示されている各施設を対象として、任意の条件で集計し、ダッシュボードを表示可能。

※利用者の属性に応じて使用できる権限(機能)が異なります。



港湾名	港湾管理者
苫小牧港	苫小牧港管理組合
横浜港	横浜市
新潟港	新潟県
清水港	静岡県
神戸港	神戸市
和歌山下津港	和歌山県
広島港	広島県
高知港	高知県
北九州港	北九州市
下関港	下関市

