

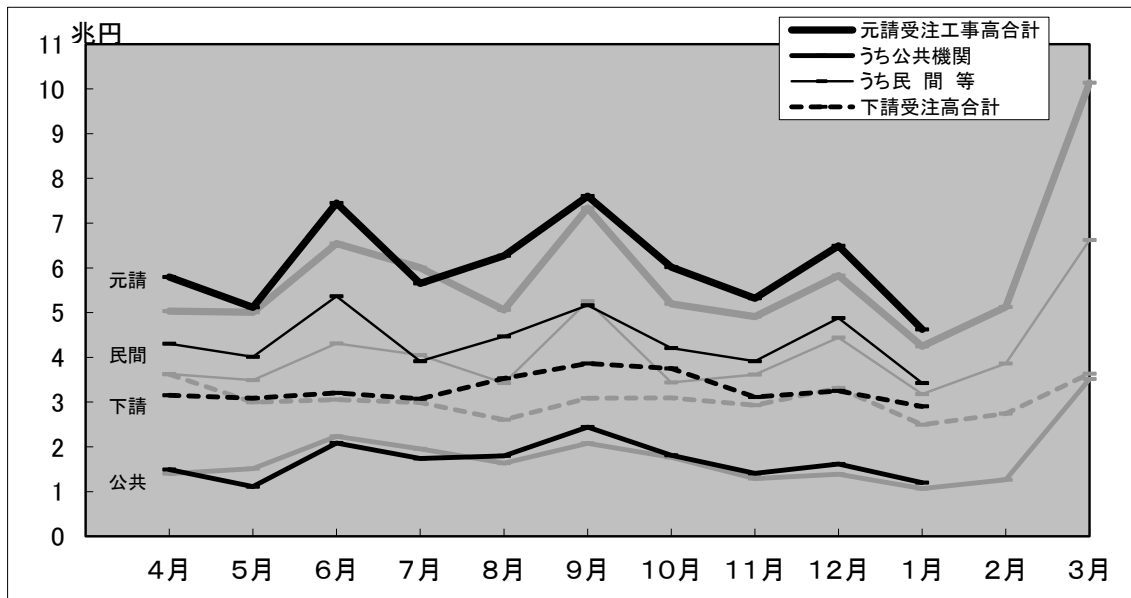
建設工事受注動態統計調査報告

令和5年1月分

Monthly Report on

Current Survey of Orders Received for Construction

受注高の推移(令和4年度)



(グラフ中の淡色の線は、令和3年度の推移)

令和3年4月分より新しい推計方法による値を公表しています。

詳細については別紙をご覧ください。

(参照URL) https://www.mlit.go.jp/sogoseisaku/jouhouka/sosei_jouhouka_fr4_000006.html

なお、令和2年1月から令和3年3月までの復元値については、従来の推計方法によって公表してきた値でなく、新しい推計方法を取った場合の値を仮に試算したものを用いています。

2月分は4月14日公表予定

※問い合わせ先

国土交通省 総合政策局 建設経済統計調査室
電話 代表:03-5253-8111
担当者 高城(課長補佐) 内線 28-621
丹(係長) 内線 28-622
草野(係員) 内線 28-623

建設工事受注動態統計調査報告（令和5年1月分）

受注高

1月の受注高は7兆5,292億円で、前年同月比11.7%増加した。うち元請受注高は4兆6,266億円で、同8.9%増加し、下請受注高は2兆9,026億円で、同16.4%増加した。

元請受注高のうち公共機関からの受注高は1兆2,005億円で、同12.5%増加し、民間等からの受注高は3兆4,261億円で、同7.8%増加した。

注1) 下請受注高は、2次下請以下も含む。

注2) 四捨五入により億円単位の値としたため、各項目の合計は必ずしも総計と一致しない。

1. 受注高

1月の受注高は、7兆5,292億円。

・前年同月比 11.7%増、6か月連続の増加。

1) 元・下請別 (資料編, 表I-1参照)

元請受注高は、4兆6,266億円。(前年同月比 8.9%増, 6か月連続の増加)

下請受注高は、2兆9,026億円。(同 16.4%増, 先月の減少から再び増加)

2) 業種別 (資料編, 表I-2参照)

総合工事業は、4兆4,215億円。(同 12.5%増, 6か月連続の増加)

職別工事業は、1兆3,631億円。(同 31.6%増, 先月の減少から再び増加)

設備工事業は、1兆7,446億円。(同 1.8%減, 6か月ぶりの減少)

2. 元請受注高

1月の元請受注高は、4兆6,266億円。

・前年同月比 8.9%増, 6か月連続の増加。

1) 発注者別 (資料編, 表I-1参照)

公共機関からは、1兆2,005億円。(同 12.5%増, 6か月連続の増加)

民間等からは、3兆4,261億円。(同 7.8%増, 4か月連続の増加)

2) 工事種類別 (資料編, 表I-1参照)

土木工事は、1兆1,628億円。(同 12.5%増, 3か月連続の増加)

建築工事は、3兆663億円。(同 10.0%増, 6か月連続の増加)

機械装置等工事は、3,975億円。(同 6.3%減, 2か月連続の減少)

※ 建築工事には建築設備工事を含む。

3) 業種別 (資料編, 表I-2参照)

総合工事業は、3兆4,332億円。(同 9.3%増, 6か月連続の増加)

職別工事業は、3,521億円。(同 55.5%増, 10か月連続の増加)

設備工事業は、8,413億円。(同 4.3%減, 2か月連続の減少)

建設工事受注動態統計調査報告（令和5年1月分）

公共機関からの受注工事（1件500万円以上の工事）

1月の公共機関からの受注工事額は1兆1,173億円で、前年同月比13.9%増加した。うち「国の機関」からは4,470億円で、同7.4%増加し、「地方の機関」からは6,704億円で、同18.6%増加した。

1月の公共機関からの受注工事額は、1兆1,173億円。

・前年同月比 13.9%増、6か月連続の増加。

1. 発注機関別（資料編、表Ⅱ－1参照）

1) 国の機関

「国の機関」からの受注工事額は、4,470億円であった。

・前年同月比 7.4%増、先月の減少から再び増加。

- ① 国は、2,240億円。（同 10.9%増、4か月ぶりの増加）
- ② 独立行政法人は、677億円。（同 188.1%増、5か月連続の増加）
- ③ 政府関連企業等は、1,553億円。（同 18.5%減、3か月連続の減少）

2) 地方の機関

「地方の機関」からの受注工事額は、6,704億円であった。

・前年同月比 18.6%増、6か月連続の増加。

- ① 都道府県は、3,037億円。（同 1.9%増、6か月連続の増加）
- ② 市区町村は、2,477億円。（同 33.7%増、2か月連続の増加）
- ③ 地方公営企業は、750億円。（同 10.9%増、8か月ぶりの増加）
- ④ その他は、439億円。（同 212.5%増、3か月ぶりの増加）

2. 工事分類別（資料編、表Ⅱ－2. 1）参照）

工事分類別にみると、受注工事額の多いのは「道路工事」3,704億円、「下水道工事」1,303億円、「教育・病院」1,215億円であった。

3. 発注機関別・工事分類別（資料編、表Ⅱ－2. 1）参照）

発注機関別・工事分類別にみると、受注工事額の多いのは、政府関連企業等の「道路工事」1,331億円、国の「道路工事」921億円、都道府県の「下水道工事」826億円であった。

建設工事受注動態統計調査報告（令和5年1月分）

民間等からの受注工事

1. 建築工事・建築設備工事（1件5億円以上の工事）

1月の建築工事・建築設備工事の受注工事額は8,620億円で、前年同月比4.6%減少した。

1月の建築工事・建築設備工事の受注工事額は、8,620億円。
・前年同月比 4.6%減、10か月ぶりの減少。

1) 発注者別（資料編、表Ⅲ－1. 1）参照）

- ① 農林漁業は、6億円。（同 81.7%減、3か月ぶりの減少）
- ② 鉱業，採石業，砂利採取業，建設業は、229億円。（同 84.6%増、先月の減少から再び増加）
- ③ 製造業は、1,404億円。（同 30.3%増、2か月連続の増加）
- ④ 電気・ガス・熱供給・水道業は、81億円。（同 50.8%減、3か月連続の減少）
- ⑤ 運輸業，郵便業は、473億円。（同 82.1%減、2か月連続の減少）
- ⑥ 情報通信業は、36億円。（同 62.7%減、8か月ぶりの減少）
- ⑦ 卸売業，小売業は、814億円。（同 101.7%増、3か月ぶりの増加）
- ⑧ 金融業，保険業は、231億円。（同 14.6%増、6か月連続の増加）
- ⑨ 不動産業は、3,729億円。（同 42.5%増、4か月連続の増加）
- ⑩ サービス業は、1,384億円。（同 0.6%増、3か月連続の増加）
- ⑪ その他は、234億円。（同 22.8%減、4か月連続の減少）

2) 工事種類別（資料編、表Ⅲ－2参照）

工事種類別にみると、受注工事額の多いのは「住宅」2,548億円、「倉庫・流通施設」1,695億円、「工場・発電所」1,246億円であった。

3) 発注者別・工事種類別（資料編、表Ⅲ－2参照）

発注者別・工事種類別にみると、受注工事額の多いのは、不動産業の「住宅」1,908億円、製造業の「工場・発電所」1,113億円、不動産業の「倉庫・流通施設」764億円であった。

注) 日本標準産業分類の改訂（第12回改訂）に準拠し、発注者分類の名称を平成20年4月分から変更を行った。
○鉱業，建設業 → 鉱業，採石業，砂利採取業，建設業 ○運輸業 → 運輸業，郵便業
○卸売・小売業 → 卸売業，小売業 ○金融・保険業 → 金融業，保険業

建設工事受注動態統計調査報告（令和5年1月分）

民間等からの受注工事（つづき）

2. 土木工事及び機械装置等工事（1件500万円以上の工事）

1月の土木工事及び機械装置等工事の受注工事額は5,665億円で、前年同月比20.6%増加した。

1月の土木工事及び機械装置等工事の受注工事額は、5,665億円。

・前年同月比 20.6%増，4か月連続の増加。

1) 発注者別（資料編，表Ⅲ－1. 2）参照）

- ① 農林漁業は，12億円。（同 43.7%減，8か月連続の減少）
- ② 鉱業，採石業，砂利採取業，建設業は，144億円。（同 28.3%減，先月の増加から再び減少）
- ③ 製造業は，2,356億円。（同 24.6%増，先月の減少から再び増加）
- ④ 電気・ガス・熱供給・水道業は，1,265億円。（同 12.8%増，2か月連続の増加）
- ⑤ 運輸業，郵便業は，813億円。（同 26.5%増，先月の減少から再び増加）
- ⑥ 情報通信業は，370億円。（同 7.7%増，先月の減少から再び増加）
- ⑦ 卸売業，小売業は，116億円。（同 1.1%増，2か月連続の増加）
- ⑧ 金融業，保険業は，17億円。（同 26.4%減，4か月連続の減少）
- ⑨ 不動産業は，117億円。（同 8.5%増，先月の減少から再び増加）
- ⑩ サービス業は，235億円。（同 22.1%増，2か月連続の増加）
- ⑪ その他は，220億円。（同 467.5%増，2か月連続の増加）

2) 工事種類別（資料編，表Ⅲ－2参照）

工事種類別にみると，受注工事額の多いのは「機械装置等工事」2,694億円，「鉄道工事」684億円，「構内環境整備工事」621億円であった。

3) 発注者別・工事種類別（資料編，表Ⅲ－2参照）

発注者別・工事種類別にみると，受注工事額の多いのは，製造業の「機械装置等工事」1,514億円，運輸業，郵便業の「鉄道工事」678億円，電気・ガス・熱供給・水道業の「機械装置等工事」643億円であった。

注) 日本標準産業分類の改訂（第12回改訂）に準拠し，発注者分類の名称を平成20年4月分から変更を行った。

○鉱業，建設業 → 鉱業，採石業，砂利採取業，建設業 ○運輸業 → 運輸業，郵便業
○卸売・小売業 → 卸売業，小売業 ○金融・保険業 → 金融業，保険業

I. 受注高

I-2. 業者所在地域別・業種別受注高

令和5年 1月分

(単位:百万円, %)

	業種計	合計		元請受注高				下請受注高			
		前年同月比	前年同月比	公共機関		民間等		前年同月比	前年同月比		
				前年同月比	前年同月比	前年同月比	前年同月比				
全国計	業種計	7,529,208	11.7	4,626,614	8.9	1,200,507	12.5	3,426,106	7.8	2,902,594	16.4
	総合工事業	4,421,503	12.5	3,433,217	9.3	1,006,703	15.4	2,426,514	7.0	988,286	25.4
	職別工事業	1,363,149	31.6	352,100	55.5	52,461	53.6	299,639	55.9	1,011,048	24.9
	設備工事業	1,744,556	▲ 1.8	841,296	▲ 4.3	141,342	▲ 11.9	699,954	▲ 2.6	903,260	0.6
北海道	業種計	174,519	26.9	111,342	91.2	62,819	157.3	48,523	43.4	63,177	▲ 20.3
	総合工事業	114,521	40.0	95,653	107.5	59,738	169.9	35,915	49.8	18,867	▲ 47.2
	職別工事業	22,582	▲ 24.1	500	▲ 90.9	13	▲ 97.9	487	▲ 90.0	22,082	▲ 9.0
	設備工事業	37,416	44.3	15,189	128.9	3,068	84.9	12,121	143.6	22,228	15.2
東北	業種計	306,857	9.1	164,372	28.3	52,461	14.1	111,911	36.2	142,485	▲ 6.9
	総合工事業	160,757	7.6	115,200	18.7	41,581	3.3	73,620	29.7	45,556	▲ 13.0
	職別工事業	74,791	57.1	17,132	499.6	5,256	3,678.7	11,876	337.0	57,659	28.8
	設備工事業	71,309	▲ 15.4	32,039	13.4	5,624	0.9	26,415	16.5	39,270	▲ 29.9
関東	業種計	3,503,918	1.1	2,251,672	▲ 3.3	579,645	19.7	1,672,027	▲ 9.4	1,252,246	10.3
	総合工事業	2,003,611	▲ 0.5	1,630,966	▲ 6.8	494,351	24.7	1,136,615	▲ 16.0	372,645	40.5
	職別工事業	603,699	11.3	177,141	25.3	18,179	176.0	158,962	17.9	426,558	6.4
	設備工事業	896,607	▲ 1.3	443,565	1.0	67,115	▲ 17.6	376,450	5.3	453,042	▲ 3.4
北陸	業種計	367,021	25.8	181,918	23.8	76,028	69.5	105,890	3.8	185,102	27.8
	総合工事業	215,928	46.6	143,221	39.3	64,542	70.1	78,679	21.2	72,708	63.5
	職別工事業	85,989	28.6	16,394	217.4	5,756	280.7	10,638	191.3	69,595	12.8
	設備工事業	65,103	▲ 16.1	22,304	▲ 42.7	5,731	6.1	16,573	▲ 50.5	42,799	10.7
中部	業種計	746,261	46.3	392,384	29.2	101,724	▲ 6.5	290,661	49.2	353,877	71.5
	総合工事業	385,946	33.7	262,493	16.9	78,945	▲ 19.4	183,548	45.0	123,453	92.5
	職別工事業	232,461	127.9	65,213	230.5	2,443	0.9	62,770	262.6	167,248	103.3
	設備工事業	127,854	7.1	64,678	8.9	20,336	139.4	44,343	▲ 12.9	63,176	5.4
近畿	業種計	1,326,446	23.3	844,591	19.5	129,228	▲ 27.2	715,363	35.1	481,855	30.7
	総合工事業	848,518	31.4	637,360	24.9	96,500	▲ 23.6	540,860	40.8	211,158	56.2
	職別工事業	114,104	▲ 5.4	27,013	▲ 14.6	9,531	▲ 47.7	17,482	30.4	87,091	▲ 2.1
	設備工事業	363,824	17.6	180,218	9.3	23,196	▲ 29.8	157,022	19.1	183,606	27.0
中国	業種計	336,751	29.9	222,030	34.4	58,429	11.4	163,601	45.1	114,722	22.0
	総合工事業	208,667	40.5	173,512	49.3	48,557	24.6	124,955	61.7	35,155	8.9
	職別工事業	55,722	25.5	17,729	118.2	5,475	585.4	12,254	67.3	37,993	4.7
	設備工事業	72,363	9.1	30,789	▲ 24.7	4,396	▲ 65.4	26,393	▲ 6.3	41,573	63.2
四国	業種計	118,807	▲ 4.5	68,544	▲ 11.6	17,127	▲ 22.8	51,417	▲ 7.1	50,263	7.4
	総合工事業	77,150	▲ 6.8	58,604	▲ 0.4	16,018	▲ 17.2	42,586	7.8	18,545	▲ 22.6
	職別工事業	24,438	47.0	1,975	▲ 10.0	708	113.6	1,266	▲ 32.0	22,463	55.7
	設備工事業	17,220	▲ 30.9	7,965	▲ 51.7	401	▲ 84.1	7,564	▲ 45.9	9,255	10.0
九州・沖縄	業種計	648,628	8.7	389,760	17.9	123,047	15.6	266,713	19.1	258,867	▲ 2.9
	総合工事業	406,406	9.8	316,208	34.1	106,472	14.1	209,736	47.2	90,198	▲ 33.0
	職別工事業	149,362	128.1	29,003	195.5	5,100	44.8	23,903	279.9	120,359	116.3
	設備工事業	92,860	▲ 42.4	44,549	▲ 47.6	11,476	18.6	33,073	▲ 56.1	48,311	▲ 36.7

注) 地域別区分

- 東北 : 青森県, 岩手県, 宮城県, 秋田県, 山形県, 福島県
- 関東 : 茨城県, 栃木県, 群馬県, 埼玉県, 千葉県, 東京都, 神奈川県, 山梨県, 長野県
- 北陸 : 新潟県, 富山県, 石川県, 福井県
- 中部 : 岐阜県, 静岡県, 愛知県, 三重県
- 近畿 : 滋賀県, 京都府, 大阪府, 兵庫県, 奈良県, 和歌山県
- 中国 : 鳥取県, 島根県, 岡山県, 広島県, 山口県
- 四国 : 徳島県, 香川県, 愛媛県, 高知県
- 九州・沖縄 : 福岡県, 佐賀県, 長崎県, 熊本県, 大分県, 宮崎県, 鹿児島県, 沖縄県

I. 受注高

I-3. 業者所在都道府県別受注高

令和5年1月分

(単位: 百万円, %)

	合計		元請受注高				下請受注高			
	前年同月比	前年同月比	公共機関		民間等		前年同月比	前年同月比		
			前年同月比	前年同月比	前年同月比	前年同月比				
T 全国計	7,529,208	11.7	4,626,614	8.9	1,200,507	12.5	3,426,106	7.8	2,902,594	16.4
1 北海道	174,519	26.9	111,342	91.2	62,819	157.3	48,523	43.4	63,177	▲ 20.3
2 青森	30,071	▲ 23.5	10,474	▲ 0.7	2,960	▲ 18.4	7,515	8.6	19,596	▲ 31.9
3 岩手	44,856	120.9	26,781	143.4	12,331	209.3	14,450	106.0	18,075	94.3
4 宮城	104,445	▲ 9.4	52,706	9.8	10,489	▲ 22.1	42,216	22.3	51,740	▲ 23.1
5 秋田	24,636	54.6	14,928	73.6	8,839	148.6	6,089	20.7	9,708	32.3
6 山形	36,904	▲ 3.0	20,668	7.7	6,849	▲ 34.9	13,819	59.6	16,236	▲ 14.0
7 福島	65,944	25.9	38,815	26.0	10,992	1.8	27,822	39.2	27,130	25.7
8 茨城	72,527	3.7	40,858	▲ 19.0	11,827	▲ 40.3	29,032	▲ 5.2	31,668	62.2
9 栃木	101,599	69.8	49,346	22.1	13,300	13.8	36,045	25.4	52,253	169.4
10 群馬	114,074	17.3	61,271	11.1	10,539	▲ 28.1	50,732	25.3	52,803	25.4
11 埼玉	240,101	▲ 17.9	121,256	59.1	57,761	432.6	63,494	▲ 2.9	118,845	▲ 45.1
12 千葉	148,410	▲ 5.4	69,213	13.3	19,698	8.8	49,514	15.2	79,197	▲ 17.3
13 東京	2,551,451	2.1	1,750,301	▲ 6.6	424,218	12.5	1,326,084	▲ 11.4	801,150	28.3
14 神奈川	171,972	▲ 12.5	96,111	▲ 14.0	17,459	79.2	78,652	▲ 22.9	75,861	▲ 10.6
15 新潟	163,086	50.2	84,425	44.6	39,970	158.1	44,454	3.6	78,661	56.8
16 富山	80,460	▲ 12.0	37,446	▲ 32.1	15,324	10.7	22,122	▲ 46.4	43,014	18.6
17 石川	66,252	10.9	29,061	33.4	11,080	▲ 0.2	17,980	68.4	37,191	▲ 2.0
18 福井	57,222	78.6	30,987	166.7	9,654	118.1	21,333	196.6	26,235	28.5
19 山梨	27,710	34.3	16,107	59.7	9,523	67.3	6,585	49.9	11,603	10.0
20 長野	76,074	5.1	47,208	▲ 5.9	15,320	▲ 9.1	31,889	▲ 4.2	28,865	29.7
21 岐阜	92,964	▲ 16.8	51,141	▲ 35.4	29,379	▲ 45.8	21,762	▲ 12.9	41,823	28.4
22 静岡	104,028	▲ 16.1	65,043	16.8	14,790	▲ 3.4	50,253	24.5	38,985	▲ 42.9
23 愛知	498,731	118.0	247,310	73.2	51,732	112.1	195,578	65.2	251,420	192.1
24 三重	50,538	11.1	28,890	11.1	5,823	▲ 61.1	23,068	109.0	21,648	11.0
25 滋賀	29,413	▲ 36.7	18,649	▲ 23.2	5,470	25.4	13,179	▲ 33.9	10,764	▲ 51.4
26 京都	86,031	93.8	53,704	118.3	31,886	290.8	21,818	32.7	32,327	63.4
27 大阪	968,083	24.5	648,562	12.4	32,882	▲ 72.8	615,680	35.1	319,521	59.3
28 兵庫	189,333	10.7	95,609	61.5	43,133	32.0	52,476	97.8	93,724	▲ 16.2
29 奈良	15,921	9.4	7,435	▲ 22.1	5,806	19.9	1,629	▲ 65.3	8,486	69.1
30 和歌山	37,666	73.2	20,632	66.4	10,051	55.5	10,581	78.3	17,034	82.3
31 鳥取	17,148	18.2	9,922	2.8	1,967	▲ 34.6	7,955	19.8	7,226	48.8
32 島根	38,704	31.0	28,985	39.2	14,498	72.8	14,486	16.6	9,720	11.4
33 岡山	63,326	12.2	32,542	▲ 14.1	12,821	20.7	19,721	▲ 27.6	30,784	66.0
34 広島	175,941	74.4	124,058	104.6	18,946	▲ 11.6	105,111	168.1	51,883	28.9
35 山口	41,632	▲ 28.1	26,523	▲ 26.9	10,196	13.1	16,327	▲ 40.1	15,109	▲ 30.2
36 徳島	14,495	▲ 27.9	7,854	▲ 6.2	1,685	▲ 56.7	6,168	37.8	6,642	▲ 43.5
37 香川	42,696	▲ 4.8	24,854	▲ 20.2	3,408	▲ 52.4	21,446	▲ 10.6	17,842	30.4
38 愛媛	43,368	6.2	25,389	▲ 4.1	3,603	▲ 40.9	21,786	6.8	17,980	25.2
39 高知	18,247	▲ 1.6	10,447	▲ 9.4	8,431	67.5	2,017	▲ 69.0	7,800	11.1
40 福岡	325,176	▲ 2.6	183,196	14.1	27,832	▲ 20.0	155,364	23.5	141,980	▲ 18.1
41 佐賀	38,363	47.3	30,482	74.0	16,301	50.2	14,182	112.9	7,881	▲ 7.7
42 長崎	29,722	▲ 20.3	21,357	▲ 5.3	6,098	▲ 22.5	15,259	3.9	8,365	▲ 43.3
43 熊本	70,026	96.7	45,857	84.2	27,506	82.3	18,351	87.1	24,169	125.6
44 大分	48,482	32.3	18,396	▲ 34.8	9,918	▲ 2.8	8,477	▲ 52.9	30,086	256.7
45 宮崎	33,140	7.4	22,866	32.0	11,738	144.3	11,148	▲ 11.1	10,254	▲ 24.1
46 鹿児島	46,765	▲ 12.0	24,235	▲ 35.8	12,204	▲ 19.2	12,031	▲ 46.9	22,530	46.5
47 沖縄	56,955	31.3	43,352	100.8	11,450	47.6	31,901	130.7	13,604	▲ 37.6

注) 受注高の少ない集計区分等の数値は、誤差が大きいので利用に当たっては注意してください。

I. 受注高

I-4. 資本金階層別・業種別受注高

令和5年1月分

(単位: 百万円, %)

	合計		元請受注高				下請受注高			
	前年同月比	前年同月比	公共機関		民間等		前年同月比	前年同月比		
			前年同月比	前年同月比	前年同月比	前年同月比				
T 合計	7,529,208	11.7	4,626,614	8.9	1,200,507	12.5	3,426,106	7.8	2,902,594	16.4
1 個人	6,568	39.1	23	▲ 99.5	0	-	23	▲ 99.5	6,545	-
2 ~1千万円未満	509,616	28.0	260,152	183.1	24,553	82.6	235,599	200.4	249,464	▲ 18.6
3 1千万~3億円未満	4,124,724	23.7	2,110,448	24.6	722,994	37.7	1,387,454	18.8	2,014,276	22.8
4 3~20億円未満	788,844	14.4	558,147	25.9	96,343	▲ 4.4	461,804	34.8	230,697	▲ 6.3
5 20億円以上	2,099,456	▲ 9.3	1,697,843	▲ 15.7	356,617	▲ 16.6	1,341,227	▲ 15.4	401,613	33.3
3億円以下の法人	4,743,693	23.0	2,462,263	29.8	757,214	34.4	1,705,049	27.9	2,281,430	16.4
総合工事業	2,643,974	32.3	1,801,279	34.5	654,470	38.9	1,146,809	32.1	842,695	27.9
職別工事業	1,154,001	35.5	694,622	68.6	33,896	115.7	260,725	63.9	859,379	26.9
設備工事業	945,718	▲ 6.0	366,362	▲ 4.2	68,847	▲ 10.0	297,514	▲ 2.7	579,356	▲ 7.1
3億円超の法人	2,785,513	▲ 3.5	2,164,351	▲ 7.7	443,293	▲ 12.0	1,721,034	▲ 6.6	614,620	14.9
総合工事業	1,771,171	▲ 8.0	1,631,938	▲ 9.2	352,233	▲ 12.2	1,279,705	▲ 8.3	139,233	8.1
職別工事業	208,938	13.7	57,455	11.3	18,565	0.7	38,890	17.2	151,482	14.6
設備工事業	798,839	3.6	474,934	▲ 4.5	72,495	▲ 13.7	402,439	▲ 2.6	323,904	18.2

注) 受注高の少ない集計区分等の数値は、誤差が大きいので利用に当たっては注意してください。

Ⅱ. 公共機関からの受注工事(1件500万円以上の工事)

Ⅱ-1. 発注機関別請負契約額時系列表

	合 計		国の機関							
	前年比		国		独立行政法人		政府関連企業等			
			前年比		前年比		前年比			
R2年度	21,643,955	-	7,986,972	-	4,693,466	-	613,676	-	2,679,831	-
R3年度	20,098,941	▲ 7.1	7,064,791	▲ 11.5	3,796,841	▲ 19.1	486,691	▲ 20.7	2,781,259	3.8
R3. 4~R4. 1	15,485,219	▲ 7.5	4,965,811	▲ 10.6	2,438,884	▲ 23.2	362,519	▲ 17.5	2,164,408	11.7
R4. 4~R5. 1	16,009,774	3.4	4,800,006	▲ 3.3	2,660,484	9.1	449,381	24.0	1,690,141	▲ 21.9
R2年	21,113,547	-	7,141,077	-	4,149,716	-	688,049	-	2,303,312	-
R3年	20,774,811	▲ 1.6	7,755,083	8.6	4,147,738	▲ 0.0	551,590	▲ 19.8	3,055,755	32.7
R4年	20,487,246	▲ 1.4	6,868,086	▲ 11.4	3,996,360	▲ 3.6	529,380	▲ 4.0	2,342,346	▲ 23.3
R4. 1~R4. 1	981,069	▲ 28.4	416,068	▲ 46.1	201,900	▲ 48.7	23,489	▲ 38.8	190,679	▲ 44.0
R5. 1~R5. 1	1,117,320	13.9	446,968	7.4	223,981	10.9	67,662	188.1	155,325	▲ 18.5
R4. 1-3	5,594,791	▲ 10.8	2,515,048	▲ 21.5	1,559,857	▲ 18.4	147,661	▲ 30.5	807,530	▲ 25.4
R4. 4-6	4,474,380	▲ 8.7	1,485,497	▲ 16.6	821,518	▲ 2.6	108,001	▲ 3.5	555,979	▲ 32.6
R4. 7-9	5,820,955	5.2	1,633,605	3.7	1,060,400	28.7	112,297	▲ 22.0	460,908	▲ 24.1
R4. 10-12	4,597,120	13.0	1,233,936	3.4	554,586	▲ 2.6	161,421	94.1	517,929	▲ 4.3
R5. 1-3										
令和2年 4月	1,220,733	-	482,662	-	274,185	-	31,328	-	177,149	-
5月	1,227,917	-	322,442	-	196,498	-	31,391	-	94,553	-
6月	2,005,881	-	606,842	-	378,883	-	32,466	-	195,494	-
7月	2,201,499	-	704,824	-	507,660	-	43,762	-	153,402	-
8月	1,608,620	-	465,963	-	275,108	-	41,106	-	149,749	-
9月	2,351,621	-	779,770	-	549,885	-	33,910	-	195,975	-
10月	1,832,360	-	533,887	-	242,090	-	63,562	-	228,236	-
11月	1,436,495	-	387,239	-	146,549	-	66,096	-	174,593	-
12月	1,488,167	-	498,004	-	211,855	-	57,496	-	228,654	-
令和3年 1月	1,370,278	27.6	771,970	89.4	393,205	85.4	38,362	▲ 36.5	340,404	152.1
2月	1,328,888	▲ 8.3	578,069	▲ 0.7	295,918	▲ 2.3	43,705	▲ 34.6	238,446	12.2
3月	3,571,496	11.0	1,855,301	35.5	1,221,631	43.4	130,492	▲ 18.3	503,177	40.6
令和3年 4月	1,351,526	10.7	609,091	26.2	279,077	1.8	50,882	62.4	279,133	57.6
5月	1,387,794	13.0	540,285	67.6	239,815	22.0	16,749	▲ 46.6	283,721	200.1
6月	2,162,331	7.8	631,640	4.1	324,777	▲ 14.3	44,269	36.4	262,595	34.3
7月	1,906,033	▲ 13.4	492,869	▲ 30.1	273,100	▲ 46.2	57,316	31.0	162,454	5.9
8月	1,608,718	0.0	450,544	▲ 3.3	219,706	▲ 20.1	35,757	▲ 13.0	195,080	30.3
9月	2,020,351	▲ 14.1	631,716	▲ 19.0	331,402	▲ 39.7	50,908	50.1	249,406	27.3
10月	1,544,720	▲ 15.7	423,005	▲ 20.8	228,775	▲ 5.5	27,380	▲ 56.9	166,851	▲ 26.9
11月	1,225,554	▲ 14.7	348,221	▲ 10.1	167,801	14.5	28,551	▲ 56.8	151,868	▲ 13.0
12月	1,297,122	▲ 12.8	422,372	▲ 15.2	172,531	▲ 18.6	27,219	▲ 52.7	222,622	▲ 2.6
令和4年 1月	981,069	▲ 28.4	416,068	▲ 46.1	201,900	▲ 48.7	23,489	▲ 38.8	190,679	▲ 44.0
2月	1,159,624	▲ 12.7	539,001	▲ 6.8	339,207	14.6	25,287	▲ 42.1	174,507	▲ 26.8
3月	3,454,098	▲ 3.3	1,559,979	▲ 15.9	1,018,751	▲ 16.6	98,884	▲ 24.2	442,344	▲ 12.1
令和4年 4月	1,356,163	0.3	655,001	7.5	397,952	42.6	27,855	▲ 45.3	229,194	▲ 17.9
5月	1,089,241	▲ 21.5	309,856	▲ 42.6	155,195	▲ 35.3	38,166	127.9	116,495	▲ 58.9
6月	2,028,976	▲ 6.2	520,640	▲ 17.6	268,371	▲ 17.4	41,980	▲ 5.2	210,290	▲ 19.9
7月	1,677,043	▲ 12.0	407,033	▲ 17.4	274,780	0.6	28,046	▲ 51.1	104,206	▲ 35.9
8月	1,716,706	6.7	428,937	▲ 4.8	275,252	25.3	30,165	▲ 15.6	123,520	▲ 36.7
9月	2,427,205	20.1	797,635	26.3	510,367	54.0	54,086	6.2	233,182	▲ 6.5
10月	1,740,580	12.7	450,123	6.4	219,492	▲ 4.1	62,717	129.1	167,914	0.6
11月	1,307,684	6.7	374,693	7.6	166,503	▲ 0.8	60,712	112.6	147,479	▲ 2.9
12月	1,548,855	19.4	409,120	▲ 3.1	168,591	▲ 2.3	37,992	39.6	202,537	▲ 9.0
令和5年 1月	1,117,320	13.9	446,968	7.4	223,981	10.9	67,662	188.1	155,325	▲ 18.5
2月										
3月										

注) 平成15年度から平成20年度までは「国の機関」のうちの国以外の機関における分類変更に伴い、各機関の前年同月比が計算できないため、「独立行政法人」及び「政府関連企業等」の合計値を「(再掲)国以外の機関」として計上し、再掲していたが、各機関のデータが蓄積されたので、平成21年4月より再掲を行わないこととした。

(単位：百万円、%)

地方の機関	都道府県		市区町村		地方公営企業		その他			
	前年比		前年比		前年比		前年比			
13,656,983	-	5,725,923	-	6,068,847	-	1,297,697	-	564,516	R2年度	
13,034,149	▲ 4.6	5,521,496	▲ 3.6	5,596,687	▲ 7.8	1,340,721	3.3	575,246	1.9	R3年度
10,519,408	▲ 6.0	4,177,223	▲ 6.8	4,797,189	▲ 7.9	1,090,711	5.0	454,285	▲ 1.3	R3. 4~R4. 1
11,209,768	6.6	4,513,298	8.0	5,206,643	8.5	1,019,634	▲ 6.5	470,192	3.5	R4. 4~R5. 1
13,972,470	-	5,773,187	-	6,223,262	-	1,424,440	-	551,581	-	R2年
13,019,728	▲ 6.8	5,411,773	▲ 6.3	5,683,823	▲ 8.7	1,369,305	▲ 3.9	554,827	0.6	R3年
13,619,159	4.6	5,851,888	8.1	5,943,679	4.6	1,262,298	▲ 7.8	561,295	1.2	R4年
565,002	▲ 5.6	298,044	3.8	185,241	▲ 13.4	67,668	▲ 22.3	14,048	36.8	R4. 1~R4. 1
670,352	18.6	303,727	1.9	247,703	33.7	75,015	10.9	43,907	212.5	R5. 1~R5. 1
3,079,743	0.5	1,642,317	7.2	984,739	▲ 8.1	317,679	▲ 8.3	135,009	17.8	R4. 1~ 3
2,988,882	▲ 4.2	883,002	▲ 14.5	1,560,008	▲ 4.6	351,672	15.3	194,201	30.4	R4. 4~ 6
4,187,350	5.7	1,733,035	9.9	1,988,199	11.3	339,195	▲ 22.0	126,921	▲ 21.1	R4. 7~ 9
3,363,183	17.0	1,593,534	25.5	1,410,733	18.5	253,753	▲ 10.4	105,163	▲ 19.4	R4. 10~12
										R5. 1~ 3
738,072	-	279,749	-	354,227	-	78,722	-	25,374	-	令和2年 4月
905,475	-	270,712	-	513,997	-	70,992	-	49,774	-	5月
1,399,038	-	396,549	-	797,171	-	139,086	-	66,232	-	6月
1,496,676	-	679,288	-	648,790	-	111,929	-	56,669	-	7月
1,142,658	-	415,391	-	517,710	-	118,602	-	90,955	-	8月
1,571,851	-	718,197	-	679,656	-	117,897	-	56,102	-	9月
1,298,472	-	533,494	-	557,095	-	145,283	-	62,601	-	10月
1,049,256	-	507,636	-	437,513	-	76,835	-	27,272	-	11月
990,163	-	392,313	-	490,814	-	92,089	-	14,947	-	12月
598,308	▲ 10.2	287,160	▲ 8.3	213,833	▲ 2.0	87,043	▲ 9.0	10,272	▲ 74.0	令和3年 1月
750,819	▲ 13.4	301,723	▲ 11.8	293,532	▲ 1.7	94,581	▲ 53.8	60,983	174.9	2月
1,716,196	▲ 7.1	943,711	2.0	564,510	▲ 20.4	164,639	▲ 4.6	43,335	8.6	3月
742,435	0.6	325,586	16.4	288,276	▲ 18.6	93,534	18.8	35,039	38.1	令和3年 4月
847,509	▲ 6.4	278,318	2.8	451,216	▲ 12.2	50,978	▲ 28.2	66,997	34.6	5月
1,530,691	9.4	428,484	8.1	894,907	12.3	160,425	15.3	46,875	▲ 29.2	6月
1,413,164	▲ 5.6	488,305	▲ 28.1	734,103	13.1	133,590	19.4	57,166	0.9	7月
1,158,174	1.4	467,984	12.7	467,852	▲ 9.6	157,192	32.5	65,146	▲ 28.4	8月
1,388,636	▲ 11.7	621,220	▲ 13.5	584,691	▲ 14.0	144,131	22.3	38,594	▲ 31.2	9月
1,121,715	▲ 13.6	537,236	0.7	447,323	▲ 19.7	110,314	▲ 24.1	26,842	▲ 57.1	10月
877,333	▲ 16.4	351,384	▲ 30.8	373,841	▲ 14.6	94,081	22.4	58,027	112.8	11月
874,750	▲ 11.7	380,662	▲ 3.0	369,739	▲ 24.7	78,798	▲ 14.4	45,551	204.7	12月
565,002	▲ 5.6	298,044	3.8	185,241	▲ 13.4	67,668	▲ 22.3	14,048	36.8	令和4年 1月
620,623	▲ 17.3	295,413	▲ 2.1	210,522	▲ 28.3	59,194	▲ 37.4	55,494	▲ 9.0	2月
1,894,119	10.4	1,048,859	11.1	588,976	4.3	190,817	15.9	65,467	51.1	3月
701,162	▲ 5.6	304,259	▲ 6.6	233,342	▲ 19.1	129,498	38.5	34,062	▲ 2.8	令和4年 4月
779,384	▲ 8.0	181,116	▲ 34.9	448,351	▲ 0.6	61,909	21.4	88,009	31.4	5月
1,508,336	▲ 1.5	397,627	▲ 7.2	878,315	▲ 1.9	160,265	▲ 0.1	72,130	53.9	6月
1,270,010	▲ 10.1	476,182	▲ 2.5	654,316	▲ 10.9	115,675	▲ 13.4	23,838	▲ 58.3	7月
1,287,769	11.2	567,117	21.2	574,414	22.8	93,061	▲ 40.8	53,177	▲ 18.4	8月
1,629,571	17.4	689,736	11.0	759,469	29.9	130,460	▲ 9.5	49,906	29.3	9月
1,290,457	15.0	656,365	22.2	502,775	12.4	99,221	▲ 10.1	32,096	19.6	10月
932,991	6.3	477,338	35.8	341,225	▲ 8.7	77,396	▲ 17.7	37,032	▲ 36.2	11月
1,139,735	30.3	459,832	20.8	566,733	53.3	77,136	▲ 2.1	36,035	▲ 20.9	12月
670,352	18.6	303,727	1.9	247,703	33.7	75,015	10.9	43,907	212.5	令和5年 1月
										2月
										3月

II. 公共機関からの受注工事(1件500万円以上の工事)

II-2. 1)発注機関別・目的別工事分類別請負契約額

令和5年 1月分

(単位：百万円, %)

	合 計		国の機関				地方の機関				
		前年 同月比		国	独立 行政法人	政府関連 企業等		都道府県	市区町村	地方 公営企業	その他
T 合計	1,117,320	13.9	446,968	223,981	67,662	155,325	670,352	303,727	247,703	75,015	43,907
1 治山・治水	110,633	▲ 22.4	35,443	33,848	662	933	75,190	68,876	6,183	131	
2 農林水産	22,089	10.7	6,663	6,835	710	-882	15,426	8,499	6,086		841
3 道路	370,398	▲ 2.4	225,819	92,139	601	133,079	144,579	80,767	54,618	975	8,219
4 港湾・空港	32,378	▲ 5.4	22,615	22,356		259	9,763	6,930	2,068	154	611
5 下水道	130,316	87.6	10,080			10,080	120,236	82,647	18,570	18,638	381
6 公園	10,450	▲ 53.3	691	94	117	480	9,759	1,713	6,106		1,940
7 教育・病院	121,540	29.2	9,257	959	3,494	4,803	112,284	27,129	63,772	898	20,485
8 住宅・宿舍	38,983	78.9	8,196	2,960	4,431	805	30,787	12,429	18,237		122
9 庁舎	74,960	39.2	14,623	12,242	547	1,835	60,337	7,415	50,706		2,216
10 再開発	109	▲ 96.0	0				109		109		
11 土地造成	3,421	281.5	762		762		2,658	161	2,479		18
12 鉄道・軌道	55,718	167.8	52,974		52,285	689	2,744	7		2,737	
13 郵便	165	▲ 81.2	165			165	0				
14 電気・ガス	466	▲ 78.8	0				466			466	
15 上・工業水道	70,489	82.0	56		56		70,433	4,651	14,531	50,473	777
16 廃棄物処理	7,996	▲ 54.2	230		74	155	7,766	692	2,168	49	4,858
17 その他	67,206	12.4	59,391	52,546	3,921	2,924	7,814	1,810	2,071	493	3,440
災害復旧（再掲）	28,364	▲ 63.3	5,735	6,412	19	-696	22,629	14,904	7,367		358
維持補修（再掲）	129,525	▲ 8.8	45,549	17,633	5,440	22,476	83,977	39,480	31,227	3,754	9,516

II. 公共機関からの受注工事(1件500万円以上の工事)

II-2. 2)発注機関別・目的別工事分類別請負契約額(寄与度)

令和5年 1月分

	合 計	国の機関			地方の機関					
		国	独立 行政法人	政府関連 企業等	都道府県	市区町村	地方 公営企業	その他		
T 合計	13.9	3.1	2.3	4.5	▲ 3.6	10.7	0.6	6.4	0.7	3.0
1 治山・治水	▲ 3.3	0.1	▲ 0.0	0.0	0.1	▲ 3.3	▲ 2.9	▲ 0.5	0.0	▲ 0.0
2 農林水産	0.2	▲ 0.3	▲ 0.3	0.1	▲ 0.1	0.5	0.1	0.4		0.1
3 道路	▲ 0.9	▲ 2.4	▲ 0.7	0.1	▲ 1.8	1.5	▲ 0.3	1.4	▲ 0.1	0.6
4 港湾・空港	▲ 0.2	1.2	1.3		▲ 0.1	▲ 1.4	▲ 0.9	▲ 0.5	0.0	0.0
5 下水道	6.2	▲ 0.0			▲ 0.0	6.3	7.7	▲ 0.6	▲ 0.9	0.0
6 公園	▲ 1.2	▲ 0.7	▲ 0.1	0.0	▲ 0.7	▲ 0.5	▲ 0.7	0.2	▲ 0.0	▲ 0.0
7 教育・病院	2.8	▲ 0.4	0.0	0.2	▲ 0.6	3.2	▲ 2.5	3.7	▲ 0.1	2.0
8 住宅・宿舍	1.8	0.2	0.3	▲ 0.1	0.0	1.5	0.8	0.7		▲ 0.0
9 庁舎	2.2	▲ 1.5	▲ 1.7	0.0	0.1	3.7	▲ 0.7	4.1		0.2
10 再開発	▲ 0.3	▲ 0.1		▲ 0.1		▲ 0.2		▲ 0.2		
11 土地造成	0.3	0.1		0.1		0.2	▲ 0.0	0.2		0.0
12 鉄道・軌道	3.6	4.1		4.2	▲ 0.0	▲ 0.6	▲ 0.1		▲ 0.4	
13 郵便	▲ 0.1	▲ 0.1			▲ 0.1					
14 電気・ガス	▲ 0.2					▲ 0.2			▲ 0.2	
15 上・工業水道	3.2	0.0		0.0		3.2	0.1	0.6	2.6	▲ 0.1
16 廃棄物処理	▲ 1.0	▲ 0.0		0.0	▲ 0.0	▲ 0.9	0.0	▲ 1.1	▲ 0.0	0.2
17 その他	0.8	3.0	3.4	0.0	▲ 0.4	▲ 2.2	▲ 0.1	▲ 2.1	▲ 0.2	0.2
災害復旧(再掲)	▲ 5.0	0.2	0.4	▲ 0.0	▲ 0.2	▲ 5.2	▲ 4.5	▲ 0.7	▲ 0.0	0.0
維持補修(再掲)	▲ 1.3	▲ 1.1	▲ 0.0	0.5	▲ 1.6	▲ 0.1	▲ 0.8	▲ 0.1	▲ 0.0	0.8

Ⅱ.公共機関からの受注工事(1件500万以上の工事)

Ⅱ-3.工事種類別請負契約額

令和5年 1月分

(単位:百万円, %)

	請負契約額		
		前年同月比	寄与度
合計	1,117,320	13.9	13.9
建築・建築設備合計	356,892	75.5	15.7
1. 住宅・同設備工事	51,475	138.8	3.0
2. 非住宅・同設備工事	305,417	68.0	12.6
土木工事計	704,885	2.6	1.8
3. 橋梁・高架構造物工事	143,400	▲ 1.2	▲ 0.2
4. トンネル工事	61,541	▲ 25.8	▲ 2.2
5. ダム・えん堤工事	23,389	11.2	0.2
6. 管渠工事	73,879	58.6	2.8
7. 電線路工事	26,677	99.0	1.4
8. 舗装工事	63,699	2.8	0.2
9. しゅんせつ・埋立工事	7,643	▲ 47.9	▲ 0.7
10. 土工事(9.を除く)	47,360	▲ 27.4	▲ 1.8
11. その他の土木工事	257,297	8.9	2.1
12. 機械装置等工事	55,542	▲ 38.6	▲ 3.6

II. 公共機関からの受注工事(1件500万円以上の工事)

II-4. 発注機関別・施工都道府県別請負契約額

令和5年 1月分

(単位:百万円,%)

	合計		国の機関				地方の機関				
		前年 同月比		国	独立 行政法人	政府関連 企業等	都道府県	市区町村	地方 公営企業	その他	
T.全国計	1,117,320	13.9	446,968	223,981	67,662	155,325	670,352	303,727	247,703	75,015	43,907
1.北海道	82,152	72.8	78,855	15,408	51,030	12,417	3,296	1,405	1,713	102	77
2.青森	4,635	35.9	2,110	1,872		238	2,525	1,746	779		
3.岩手	11,757	24.2	4,837	891		3,945	6,920	1,647	5,273		
4.宮城	23,699	3.9	14,238	6,476	19	7,742	9,462	2,226	6,383	757	96
5.秋田	8,765	114.7	4,350	1,967	2,217	166	4,415	1,150	3,250	15	
6.山形	7,509	▲43.2	2,178	1,793		385	5,330	2,712	1,009	1,578	31
7.福島	24,529	58.4	13,705	8,869		4,837	10,824	7,187	3,526		111
8.茨城	28,763	▲10.1	21,227	10,307	4,013	6,906	7,536	4,781	2,523	233	
9.栃木	8,998	▲34.1	688	648		40	8,310	5,040	2,840	72	359
10.群馬	12,304	9.4	2,158	308		1,849	10,146	3,773	4,109	74	2,190
11.埼玉	32,812	111.2	10,833	3,000		7,833	21,979	1,919	9,270	10,526	263
12.千葉	14,091	▲53.9	2,932	2,052		880	11,159	7,553	1,813	1,726	67
13.東京	154,359	69.7	30,766	12,356	2,790	15,621	123,592	102,262	5,383	15,442	505
14.神奈川	27,660	▲26.9	13,503	8,155	2,046	3,302	14,157	7,463	2,409	4,221	64
15.新潟	36,157	118.0	17,758	16,989		769	18,399	11,533	6,687	89	90
16.富山	51,782	392.8	26,623	751		25,872	25,159	355	24,804		
17.石川	7,024	▲25.1	643	414	150	79	6,380	1,206	2,968	2,206	
18.福井	7,976	▲24.9	2,526	1,497	1,029		5,451	4,778	330	85	258
19.山梨	9,787	53.6	670	15		655	9,117	7,565	1,518		35
20.長野	14,960	▲16.7	152	879	19	-746	14,808	8,211	5,787	146	664
21.岐阜	49,961	▲17.7	20,554	13,521	73	6,960	29,407	4,175	4,860	22	20,350
22.静岡	15,574	▲4.5	7,954	6,809		1,145	7,620	5,284	1,623	104	608
23.愛知	66,726	105.9	25,702	15,568	1,174	8,960	41,024	4,987	12,424	19,404	4,208
24.三重	7,780	▲59.3	3,690	3,133	384	174	4,090	3,312	811	-34	
25.滋賀	13,451	11.8	8,972	4,159		4,813	4,480	2,691	1,789		
26.京都	21,187	▲49.5	1,294	750		544	19,893	7,903	6,947	4,972	71
27.大阪	32,050	▲61.0	16,631	2,947	2,046	11,639	15,419	2,002	5,695	7,685	37
28.兵庫	28,588	▲35.9	6,605	4,160	81	2,364	21,984	15,465	6,137	325	57
29.奈良	2,057	▲2.9	32		32		2,025	973	992	61	
30.和歌山	9,229	▲39.9	2,398	2,398			6,830	5,634	1,196		
31.鳥取	1,924	▲42.7	34	16		19	1,889	1,333	557		
32.島根	21,176	130.6	1,195	435		760	19,981	7,271	12,071	621	18
33.岡山	28,903	551.6	118	61		57	28,785		28,456	304	25
34.広島	18,279	▲36.4	5,460	2,307	51	3,102	12,819	10,107	2,426	26	261
35.山口	29,859	125.3	3,273	1,452		1,821	26,586	7,355	18,868		363
36.徳島	3,455	▲68.8	1,289	600		689	2,167	813	1,285	69	
37.香川	2,097	▲82.6	32			32	2,065	1,617	31		417
38.愛媛	7,381	▲30.3	4,318	337		3,981	3,062	1,608	1,410	24	20
39.高知	15,430	193.5	7,709	4,805	230	2,673	7,722	1,329	3,817	2,575	
40.福岡	30,349	▲4.3	12,430	8,517		3,913	17,918	1,515	14,678	445	1,281
41.佐賀	10,579	11.6	2,998	2,204		794	7,582	5,254	2,241	18	68
42.長崎	12,163	68.3	7,169	4,848	144	2,177	4,994	4,253	692	45	5
43.熊本	34,244	85.2	7,285	6,467		818	26,960	10,680	16,251		28
44.大分	12,845	▲45.7	2,630	2,152		478	10,215	4,733	2,239		3,243
45.宮崎	19,155	262.4	5,911	5,831	25	56	13,243	3,779	2,773		6,691
46.鹿児島	16,036	▲24.2	7,306	7,094	110	102	8,730	3,234	3,717	701	1,077
47.沖縄	37,123	83.7	33,226	28,762		4,464	3,897	1,910	1,344	375	268

注) 受注高の少ない集計区分等の数値は、誤差が大きいため利用に当たっては注意してください。

II-5. 発注機関別・施工地域別請負契約額

令和5年 1月分

(単位:百万円,%)

	合計		国の機関				地方の機関				
		前年 同月比		国	独立 行政法人	政府関連 企業等	都道府県	市区町村	地方 公営企業	その他	
T.全国計	1,117,320	13.9	446,968	223,981	67,662	155,325	670,352	303,727	247,703	75,015	43,907
1.北海道	82,152	72.8	78,855	15,408	51,030	12,417	3,296	1,405	1,713	102	77
2.東北	80,894	18.2	41,417	21,868	2,236	17,313	39,476	16,668	20,221	2,350	238
3.関東	303,734	18.6	82,930	37,721	8,869	36,340	220,804	148,565	35,651	32,440	4,148
4.北陸	102,939	118.6	47,550	19,651	1,179	26,720	55,389	17,872	34,789	2,380	348
5.中部	140,041	9.0	57,900	39,031	1,630	17,239	82,140	17,759	19,719	19,497	25,167
6.近畿	106,563	▲46.2	35,932	14,414	2,158	19,359	70,631	34,668	22,756	13,043	164
7.中国	100,140	69.9	10,080	4,270	51	5,759	90,060	26,066	62,377	951	666
8.四国	28,364	▲27.2	13,347	5,743	230	7,375	15,016	5,367	6,543	2,669	437
9.九州・沖縄	172,495	25.7	78,955	65,875	279	12,802	93,539	35,358	43,936	1,585	12,661

注) 地域別区分

- | | | | |
|----|---|-------|--|
| 東北 | : 青森県, 岩手県, 宮城県, 秋田県, 山形県, 福島県 | 近畿 | : 滋賀県, 京都府, 大阪府, 兵庫県, 奈良県, 和歌山県 |
| 関東 | : 茨城県, 栃木県, 群馬県, 埼玉県, 千葉県, 東京都, 神奈川県,
山梨県, 長野県 | 中国 | : 鳥取県, 島根県, 岡山県, 広島県, 山口県 |
| 北陸 | : 新潟県, 富山県, 石川県, 福井県 | 四国 | : 徳島県, 香川県, 愛媛県, 高知県 |
| 中部 | : 岐阜県, 静岡県, 愛知県, 三重県 | 九州・沖縄 | : 福岡県, 佐賀県, 長崎県, 熊本県, 大分県, 宮崎県,
鹿児島県, 沖縄県 |

Ⅲ. 民間等からの受注工事

Ⅲ-1. 発注者別請負契約額時系列表

1) 建築工事・建築設備工事（1件5億円以上の工事）

（単位：百万円、％）

	合 計		農林漁業		鉱業、採石業、砂利採取業		製造業		電気・ガス・熱供給		運輸業、郵便業		情報通信業		卸売業、小売業		金融業、保険業		不動産業		サービス業		その他		
	前年比	前年比	前年比	前年比	前年比	前年比	前年比	前年比	前年比	前年比	前年比	前年比	前年比	前年比	前年比	前年比	前年比	前年比	前年比	前年比	前年比	前年比	前年比	前年比	
R2年度	10,627,856	-	59,241	-	441,464	-	1,732,443	-	333,498	-	624,660	-	144,129	-	483,925	-	268,198	-	4,352,211	-	1,957,764	-	230,322	-	-
R3年度	12,630,525	18.8	79,249	33.8	340,118	▲ 23.0	2,278,629	31.5	293,906	▲ 11.9	1,134,759	81.7	149,609	3.8	691,784	43.0	223,483	▲ 16.7	4,500,522	3.4	2,462,982	25.8	475,485	106.4	
R3. 4～R4. 1	8,855,933	25.4	61,115	88.6	292,355	20.7	1,555,573	23.8	201,023	▲ 28.7	787,287	125.5	105,661	▲ 8.6	537,971	56.5	146,216	▲ 19.4	3,000,486	6.5	1,833,278	42.1	334,969	121.9	
R4. 4～R5. 1	10,562,895	19.3	67,511	10.5	215,485	▲ 26.3	2,726,093	75.2	133,620	▲ 33.5	514,938	▲ 34.6	252,374	138.9	576,902	7.2	314,122	114.8	3,659,210	22.0	1,750,799	▲ 4.5	351,842	5.0	
R2年	9,993,115	-	45,500	-	351,986	-	1,655,675	-	342,056	-	596,312	-	166,435	-	414,247	-	274,706	-	4,034,019	-	1,906,179	-	206,001	-	-
R3年	12,106,000	21.1	84,428	85.6	492,977	40.1	1,998,228	20.7	261,985	▲ 23.4	843,946	41.5	124,676	▲ 25.1	691,623	67.0	222,716	▲ 18.9	4,497,601	11.5	2,492,803	30.8	395,016	91.8	
R4年	14,378,788	18.8	88,523	4.9	252,764	▲ 48.7	3,416,463	71.0	234,845	▲ 10.4	1,078,868	27.8	302,324	142.5	689,660	▲ 0.3	388,441	74.4	5,048,029	12.2	2,379,619	▲ 4.5	499,252	26.4	
R4. 1～R4. 1	903,339	53.9	3,520	-	12,393	▲ 10.4	107,721	45.0	16,426	▲ 36.8	263,755	487.7	9,570	-	40,363	▲ 25.1	20,151	103.7	261,645	16.8	137,502	6.3	30,293	176.9	
R5. 1～R5. 1	862,038	▲ 4.6	643	▲ 81.7	22,876	84.6	140,406	30.3	8,083	▲ 50.8	47,297	▲ 82.1	3,567	▲ 62.7	81,419	101.7	23,099	14.6	372,862	42.5	138,385	0.6	23,400	▲ 22.8	
R4. 1～3	4,677,930	12.6	21,654	▲ 19.3	60,155	▲ 71.8	830,777	50.9	109,308	41.2	611,227	90.8	53,518	87.2	194,176	0.1	97,418	0.8	1,761,681	0.2	767,205	▲ 3.7	170,810	89.1	
R4. 4～6	2,888,612	39.3	24,892	37.4	96,653	58.5	742,226	122.4	26,332	▲ 61.3	152,800	▲ 20.3	52,333	1.4	140,678	▲ 9.1	99,082	515.9	1,085,964	52.1	368,544	2.2	99,109	▲ 4.8	
R4. 7～9	3,362,404	19.4	15,514	▲ 30.8	41,240	▲ 73.3	871,520	69.5	47,040	▲ 14.2	151,801	22.9	85,798	602.0	211,171	72.9	71,909	126.3	1,182,164	8.0	542,180	▲ 10.7	142,067	79.8	
R4. 10～12	3,449,841	12.7	26,462	55.1	54,716	▲ 15.0	971,941	62.0	52,165	▲ 15.5	163,039	▲ 21.7	110,676	243.0	143,634	▲ 34.9	120,032	53.5	1,018,220	9.4	701,690	▲ 3.6	87,266	▲ 28.2	
R5. 1～3																									
令和2年 4月	559,544	-	6,110	-	1,842	-	69,737	-	35,562	-	11,851	-	9,744	-	35,599	-	8,253	-	239,467	-	129,166	-	12,213	-	-
5月	541,077	-	1,726	-	14,898	-	117,891	-	2,471	-	39,250	-	1,371	-	26,828	-	5,300	-	157,683	-	170,227	-	3,432	-	-
6月	672,649	-	12,276	-	20,497	-	97,985	-	61,958	-	65,910	-	17,828	-	26,880	-	8,570	-	217,347	-	106,285	-	37,113	-	-
7月	638,268	-	0	-	52,402	-	155,077	-	13,364	-	13,383	-	5,416	-	30,281	-	6,202	-	225,733	-	126,132	-	10,278	-	-
8月	689,669	-	6,521	-	25,124	-	77,396	-	38,849	-	25,124	-	7,330	-	21,498	-	14,676	-	379,167	-	81,898	-	13,024	-	-
9月	966,986	-	2,121	-	67,927	-	181,745	-	9,082	-	43,963	-	32,331	-	40,604	-	26,639	-	385,659	-	146,502	-	30,413	-	-
10月	684,743	-	0	-	19,965	-	110,199	-	7,528	-	36,471	-	8,136	-	54,872	-	9,042	-	338,506	-	91,414	-	8,613	-	-
11月	734,894	-	1,047	-	16,078	-	156,540	-	77,668	-	35,861	-	6,246	-	16,893	-	12,563	-	259,437	-	138,225	-	14,335	-	-
12月	986,620	-	2,606	-	9,717	-	215,498	-	9,631	-	33,371	-	27,142	-	36,454	-	80,302	-	390,452	-	170,887	-	10,560	-	-
令和3年 1月	587,095	▲ 2.9	0	▲ 100.0	13,829	54.1	74,270	1.5	25,996	▲ 8.2	44,881	82.3	0	▲ 100.0	53,879	207.8	9,893	▲ 59.5	224,084	▲ 12.6	129,321	▲ 14.8	10,941	32.8	
2月	972,268	39.5	5,074	-	29,175	123.1	90,555	2.3	7,998	▲ 69.5	51,781	▲ 16.7	20,485	▲ 30.6	49,391	42.2	13,975	935.9	505,498	76.9	170,597	17.8	27,739	154.2	
3月	2,594,042	17.0	21,759	87.5	170,011	67.5	385,551	23.6	43,393	38.1	223,753	9.0	8,099	▲ 32.0	90,745	25.8	72,783	▲ 6.0	1,029,177	14.6	497,109	10.8	51,660	10.2	
令和3年 4月	514,044	▲ 8.1	1,178	▲ 80.7	31,154	1,591.2	86,992	24.7	31,973	▲ 10.1	14,214	19.9	20,573	111.1	36,673	3.0	3,565	▲ 56.8	135,618	▲ 43.4	98,025	▲ 24.1	54,080	342.8	
5月	573,696	6.0	11,039	539.5	18,241	22.4	76,148	▲ 35.4	17,170	595.0	88,564	125.6	25,530	1,762.1	54,749	104.1	6,279	18.5	151,161	▲ 4.1	104,069	▲ 38.9	20,746	504.4	
6月	986,321	46.6	5,898	▲ 52.0	11,591	▲ 43.4	170,543	74.1	18,910	▲ 69.5	88,922	34.9	5,502	▲ 69.1	63,422	135.9	6,242	▲ 27.2	427,368	96.6	158,672	49.3	29,251	▲ 21.2	
7月	766,372	20.1	7,347	-	19,674	▲ 62.5	195,491	26.1	21,024	57.3	33,081	147.2	2,303	▲ 57.5	66,873	120.8	18,826	203.5	236,821	4.9	119,921	▲ 4.9	45,011	337.9	
8月	676,446	▲ 1.9	7,549	15.8	50,785	102.1	191,219	147.1	2,436	▲ 93.7	16,375	▲ 32.3	4,021	▲ 45.1	23,240	8.1	3,172	▲ 78.4	234,086	▲ 38.3	124,214	51.7	19,349	48.6	
9月	1,373,294	42.0	7,521	254.6	84,146	23.9	127,547	▲ 29.8	31,379	245.5	74,038	68.4	5,898	▲ 81.8	32,053	▲ 21.1	9,774	▲ 63.3	623,351	61.6	362,920	147.7	14,666	▲ 51.8	
10月	830,102	21.2	6,913	-	11,260	▲ 43.6	163,366	48.2	4,644	▲ 38.3	30,430	▲ 16.6	12,289	51.0	61,297	11.7	16,661	84.3	248,128	▲ 26.7	234,379	156.4	40,735	373.0	
11月	837,256	13.9	8,017	665.7	12,098	▲ 24.8	219,559	40.3	18,408	▲ 76.3	28,260	▲ 21.2	10,980	75.8	71,448	322.9	24,751	97.0	304,108	17.2	104,345	▲ 24.5	35,282	146.1	
12月	1,395,064	41.4	2,132	▲ 18.2	41,012	322.1	216,987	0.7	38,655	301.4	149,648	348.4	8,996	▲ 66.9	87,852	141.0	36,795	▲ 54.2	378,200	▲ 3.1	389,232	127.8	45,556	331.4	
令和4年 1月	903,339	53.9	3,520	-	12,393	▲ 10.4	107,721	45.0	16,426	▲ 36.8	263,755	487.7	9,570	-	40,363	▲ 25.1	20,151	103.7	261,645	16.8	137,502	6.3	30,293	176.9	
2月	1,232,709	26.8	-1,154	-	5,005	▲ 82.8	273,557	202.1	23,112	189.0	72,753	40.5	25,513	24.5	45,392	▲ 8.1	11,553	▲ 17.3	528,521	4.6	201,307	18.0	47,151	70.0	
3月	2,541,882	▲ 2.0	19,288	▲ 11.4	42,758	▲ 74.8	449,499	16.6	69,770	60.8	274,719	22.8	18,435	127.6	108,421	19.5	65,714	▲ 9.7	971,515	▲ 5.6	428,397	▲ 13.8	93,365	80.7	
令和4年 4月	859,897	67.3	14,002	1,088.8	15,577	▲ 50.0	196,209	125.5	8,020	▲ 74.9	36,173	154.5	1,716	▲ 91.7	29,615	▲ 19.2	45,785	1,184.3	304,223	124.3	171,440	74.9	37,137	▲ 31.3	
5月	783,763	36.6	5,828	▲ 54.5	46,289	153.8	199,576	162.1	7,431	▲ 56.7	38,984	▲ 56.0	9,569	▲ 62.5	38,752	▲ 29.2	4,837	▲ 23.0	331,682	119.4	77,005	▲ 26.0	24,611	18.6	
6月	1,244,953	26.2	5,862	▲ 6.0	34,787	200.1	346,441	103.1	10,880	▲ 42.5	77,642	▲ 12.7	41,048	646.0	72,311	14.0	48,461	676.4	450,059	5.3	120,099	▲ 24.3	37,361	27.7	
7月	866,261	13.0	7,692	4.7	26,481	34.6	178,404	▲ 8.7	23,122	10.0	28,913	▲ 12.6	22,386	872.0	74,245	11.0	11,547	▲ 38.7	316,732	33.7	126,327	5.3	50,410	12.0	
8月	1,002,591	48.2	2,060	▲ 72.7	3,8																				

Ⅲ. 民間等からの受注工事

Ⅲ-1. 発注者別請負契約額時系列表

2) 土木工事及び機械装置等工事 (1件500万円以上の工事)

(単位：百万円、%)

	合 計	農林漁業		建設業		製造業		電気・ガス・熱供給・水道業		運輸業、郵便業		情報通信業		卸売業、小売業		金融業、保険業		不動産業		サービス業		その他		
		前年比	前年比	前年比	前年比	前年比	前年比	前年比	前年比	前年比	前年比	前年比	前年比	前年比	前年比	前年比	前年比	前年比	前年比	前年比	前年比	前年比	前年比	
R2年度	8,032,838	-	39,986	-	221,988	-	1,908,452	-	2,515,177	-	1,470,417	-	584,061	-	207,564	-	51,822	-	246,160	-	577,991	-	209,219	-
R3年度	8,414,153	4.7	72,404	81.1	285,062	28.4	2,519,988	32.0	2,223,883	▲ 11.6	1,493,325	1.6	460,898	▲ 21.1	208,713	0.6	36,553	▲ 29.5	280,782	14.1	603,920	4.5	228,626	9.3
R3. 4~R4. 1	6,374,271	1.0	67,217	92.4	245,780	33.1	2,078,816	36.2	1,510,080	▲ 23.0	1,026,566	▲ 2.5	385,423	▲ 19.4	181,850	▲ 3.9	33,427	▲ 9.4	227,070	13.1	418,136	▲ 13.3	199,906	23.2
R4. 4~R5. 1	7,732,234	21.3	43,524	▲ 35.2	392,772	59.8	2,883,668	38.7	1,939,337	28.4	1,002,490	▲ 2.3	339,171	▲ 12.0	300,546	65.3	25,674	▲ 23.2	243,382	7.2	390,233	▲ 6.7	171,438	▲ 14.2
R2年	8,347,301	-	45,667	-	237,123	-	2,020,863	-	2,650,343	-	1,539,146	-	606,758	-	224,954	-	50,518	-	236,210	-	550,886	-	184,834	-
R3年	8,166,550	▲ 2.2	73,341	60.6	278,870	17.6	2,385,329	18.0	2,135,604	▲ 19.4	1,456,942	▲ 5.3	504,150	▲ 16.9	195,762	▲ 13.0	47,234	▲ 6.5	276,547	17.1	561,651	2.0	251,120	35.9
R4年	9,675,322	18.5	49,654	▲ 32.3	437,739	57.0	3,278,314	37.4	2,638,757	23.6	1,452,219	▲ 0.3	412,001	▲ 18.3	327,288	67.2	29,413	▲ 37.7	296,176	7.1	571,762	1.8	182,000	▲ 27.5
R4. 1~R4. 1	469,659	▲ 13.0	2,161	▲ 33.1	20,090	26.5	189,076	66.8	112,087	▲ 39.2	64,227	▲ 16.8	34,378	▲ 27.6	11,450	63.8	2,321	90.4	10,773	▲ 27.3	19,210	▲ 71.2	3,884	▲ 52.4
R5. 1~R5. 1	566,453	20.6	1,218	▲ 43.7	14,405	▲ 28.3	235,602	24.6	126,470	12.8	81,258	26.5	37,024	7.7	11,570	1.1	1,708	▲ 26.4	11,691	8.5	23,465	22.1	22,042	467.5
R4. 1-3	2,509,541	10.9	7,348	▲ 11.3	59,372	11.6	630,248	27.2	825,889	12.0	530,987	7.4	109,854	▲ 28.2	38,312	51.1	5,447	▲ 66.2	64,485	7.0	204,994	26.0	32,604	▲ 40.8
R4. 4-6	2,245,131	18.1	19,377	4.2	128,160	142.7	776,011	34.9	553,304	9.0	297,699	▲ 12.7	106,897	▲ 15.5	87,770	173.3	4,797	▲ 72.5	82,317	37.0	135,815	20.5	52,986	▲ 5.8
R4. 7-9	2,610,621	26.0	14,132	▲ 54.1	162,641	82.8	1,046,709	51.6	691,736	52.1	302,966	8.2	115,317	2.4	33,268	▲ 41.1	15,526	106.7	67,056	▲ 18.3	112,598	▲ 31.2	48,673	▲ 53.2
R4. 10-12	2,310,028	19.5	8,797	▲ 43.8	87,566	4.4	825,345	32.3	567,828	30.5	320,567	▲ 6.0	79,933	▲ 28.6	167,938	105.3	3,643	▲ 40.7	82,318	11.0	118,355	▲ 3.5	47,737	33.0
R5. 1-3																								
令和2年 4月	1,011,216	-	1,806	-	17,426	-	164,732	-	611,400	-	56,275	-	54,791	-	20,886	-	1,792	-	17,615	-	38,481	-	26,012	-
5月	409,034	-	3,358	-	14,741	-	124,115	-	77,338	-	77,860	-	40,353	-	17,375	-	1,393	-	16,910	-	28,204	-	7,387	-
6月	687,286	-	5,607	-	24,648	-	188,018	-	174,933	-	118,289	-	51,628	-	17,485	-	5,194	-	21,205	-	52,676	-	27,602	-
7月	611,943	-	5,537	-	21,388	-	147,993	-	117,875	-	111,239	-	57,353	-	21,691	-	4,127	-	26,508	-	90,370	-	7,862	-
8月	557,945	-	3,061	-	34,765	-	153,435	-	151,739	-	82,006	-	33,170	-	9,866	-	1,798	-	18,544	-	58,713	-	10,848	-
9月	658,394	-	2,088	-	14,711	-	139,531	-	156,894	-	55,470	-	29,291	-	29,291	-	2,145	-	17,569	-	51,078	-	13,727	-
10月	619,082	-	3,607	-	16,947	-	189,939	-	114,760	-	101,102	-	51,300	-	39,607	-	11,723	-	25,931	-	36,599	-	27,565	-
11月	599,788	-	2,772	-	11,004	-	125,258	-	246,318	-	105,535	-	35,155	-	14,328	-	2,332	-	18,877	-	23,374	-	14,835	-
12月	616,212	-	3,865	-	13,179	-	179,841	-	107,313	-	166,613	-	51,736	-	11,673	-	5,188	-	22,751	-	35,772	-	18,281	-
令和3年 1月	539,606	7.1	3,229	▲ 33.0	15,881	▲ 3.1	113,359	▲ 21.9	184,493	25.2	77,195	▲ 15.3	47,498	1.0	6,989	46.1	1,219	▲ 71.7	14,820	10.5	66,762	184.8	8,161	42.6
2月	542,024	▲ 27.1	2,025	▲ 57.4	17,986	▲ 4.0	147,813	▲ 28.4	149,731	▲ 21.0	121,081	▲ 35.9	47,492	▲ 9.5	9,320	▲ 10.5	2,795	▲ 58.8	12,808	▲ 16.4	24,453	▲ 45.1	6,520	8.0
3月	1,180,309	▲ 11.2	3,031	▲ 31.1	19,314	▲ 41.8	234,417	▲ 8.6	403,387	▲ 24.7	296,328	4.6	58,115	▲ 23.8	9,052	▲ 67.2	12,114	225.0	32,622	51.2	71,511	5.7	40,417	113.3
令和3年 4月	674,729	▲ 33.3	4,109	127.5	16,563	▲ 5.0	155,672	▲ 5.5	237,777	▲ 61.1	117,490	108.8	60,438	10.3	10,077	▲ 51.8	2,298	28.2	17,413	▲ 1.2	26,399	▲ 31.4	26,494	1.9
5月	475,846	16.3	7,640	127.5	13,138	▲ 10.9	165,998	33.7	117,103	51.4	63,729	▲ 18.1	27,402	▲ 32.1	8,014	▲ 53.9	12,474	795.5	14,129	▲ 16.4	25,503	▲ 9.6	20,718	180.4
6月	750,233	9.2	6,846	22.1	23,113	▲ 6.2	253,650	34.9	152,935	▲ 12.6	159,844	35.1	38,711	▲ 25.0	14,027	▲ 19.8	2,683	▲ 48.4	28,549	34.6	60,848	15.5	9,027	▲ 67.3
7月	624,667	2.1	6,569	18.6	31,716	48.3	239,422	61.8	141,372	19.9	70,471	▲ 36.6	39,479	▲ 31.2	6,384	▲ 70.6	272	▲ 93.4	21,317	▲ 19.6	56,585	▲ 37.4	11,079	40.9
8月	552,044	▲ 1.1	17,247	463.5	28,742	▲ 17.3	175,303	14.3	112,883	▲ 25.6	70,910	▲ 13.5	24,441	▲ 26.3	10,507	6.5	1,781	▲ 0.9	26,891	45.0	68,011	15.8	15,329	41.3
9月	894,513	35.9	7,004	235.4	28,538	94.0	275,623	97.5	200,649	14.1	138,722	▲ 11.6	48,640	▲ 12.3	39,572	35.1	5,459	154.4	33,825	92.5	38,986	▲ 23.7	77,496	464.5
10月	512,422	▲ 17.2	7,126	97.6	19,352	14.2	181,682	▲ 4.3	103,890	▲ 9.5	85,822	▲ 15.1	33,510	▲ 34.7	7,388	▲ 81.3	2,067	▲ 82.4	12,674	▲ 51.1	47,066	28.6	11,845	▲ 57.0
11月	650,938	8.5	5,038	81.7	44,318	302.7	203,720	62.6	145,754	▲ 40.8	97,534	▲ 7.6	29,378	▲ 16.4	34,381	140.0	2,266	▲ 2.9	33,699	78.5	39,838	70.4	15,012	1.2
12月	769,219	24.8	3,476	▲ 10.0	20,210	53.3	238,670	32.7	185,630	73.0	157,816	▲ 5.3	49,046	▲ 5.2	40,050	243.1	1,806	▲ 65.2	27,800	22.2	35,691	▲ 0.2	9,024	▲ 50.6
令和4年 1月	469,659	▲ 13.0	2,161	▲ 33.1	20,090	26.5	189,076	66.8	112,087	▲ 39.2	64,227	▲ 16.8	34,378	▲ 27.6	11,450	63.8	2,321	90.4	10,773	▲ 27.3	19,210	▲ 71.2	3,884	▲ 52.4
2月	635,781	17.3	2,596	28.2	17,963	▲ 0.1	181,005	22.5	179,055	19.6	139,882	15.5	36,929	▲ 22.2	10,829	16.2	1,337	▲ 52.1	25,530	99.3	29,521	20.7	11,135	70.8
3月	1,404,101	19.0	2,591	▲ 14.5	21,320	10.4	260,167	11.0	534,747	32.6	326,878	10.3	38,547	▲ 33.7	16,034	77.1	1,789	▲ 85.2	28,182	▲ 13.6	156,263	118.5	17,585	▲ 56.5
令和4年 4月	687,893	2.0	3,453	▲ 16.0	19,412	17.2	301,625	93.8	157,820	▲ 33.6	78,308	▲ 33.3	35,964	▲ 40.5	17,468	73.3	2,031	▲ 11.6	23,264	33.6	33,011	25.0	15,537	▲ 41.4
5月	679,416	42.8	12,334	61.4	70,921	439.8	267,125	60.9	138,110	17.9	83,197	30.5	23,293	▲ 15.0	8,141	1.6	1,645	▲ 86.8	22,613	60.0	40,110	57.3	11,928	▲ 42.4
6月	877,823	17.0	3,591	▲ 47.6	37,827	63.7	207,261	▲ 18.3	257,374	68.3	136,193	▲ 14.8	47,640	2.3	62,160	343.2	1,121	▲ 58.2	36,440	27.6	62,694	3.0	25,521	182.7
7月	700,917	12.2	5,815	▲ 11.5	63,549	100.4	260,472	8.8	147,482	4.3	87,636	24.4	40,405	23.1	12,523	96.2	2,304	745.8	26,492	24.3	34,534	▲ 39.0	19,704	77.8
8月	1,099,456	99.2	5,988	▲ 65.3	65,739	128.7	459,859	162.3	356,394	215.7	98,191	38.5	36,682</											

Ⅲ. 民間等からの受注工事

Ⅲ-2. 1)発注者別・工事種類別請負契約額

令和5年 1月分

(単位:百万円, %)

	合 計		農林漁業	鉱業, 採石業, 砂利採取業, 建設業	製造業	電気・ガス・ 熱供給・ 水道業	運輸業, 郵便業	情報通信業	卸売業, 小売業	金融業, 保険業	不動産業	サービス業	その他
		前年同月比											
T 建築・建築設備工事計	862,038	▲ 4.6	643	22,876	140,406	8,083	47,297	3,567	81,419	23,099	372,862	138,385	23,400
1 住宅	254,791	28.8		1,975		1,024	924				190,792	51,416	8,661
2 事務所	69,212	17.0		880	7,481			3,567	4,916	19,318	20,492	12,559	
3 店舗	62,860	133.9							23,769		34,037	3,970	1,084
4 工場・発電所	124,621	25.0			111,266	4,884					3,069	4,628	774
5 倉庫・流通施設	169,453	0.2		17,399	14,898		21,208		29,231	5,981	76,426	2,771	1,539
6 教育・研究・文化施設	33,558	63.2			3,890				10,769		3,256	13,652	1,991
7 医療・福祉施設	34,962	▲ 51.1		2,623	2,871							24,369	5,099
8 宿泊施設	63,875	▲ 72.8									44,791	19,084	
9 娯楽施設	18,671	539.7							12,735			5,936	
10 その他の建築工事	30,035	45.3	643			2,176	25,165			-2,200			4,251
T 土木工事・機械装置等工事計	566,453	20.6	1,218	14,405	235,602	126,470	81,258	37,024	11,570	1,708	11,691	23,465	22,042
ST 土木工事計	297,038	41.6	540	9,298	84,172	62,158	75,982	26,374	2,182	407	11,267	18,463	6,195
1 発電用土木工事	31,384	147.1		2,761	219	28,393			11				
2 鉄道工事	68,354	30.1		390	165		67,799						
3 埠頭・港湾工事	3,945	194.4		276	542	18	75					3,034	
4 道路工事	2,692	110.2		131	92	1,279	366		28		108	183	505
5 管工事	7,731	▲ 36.2		141	1,580	5,903						9	97
6 電線路工事	48,427	5.4		1,406	1,348	18,506	753	25,148	265	42	54	879	26
7 土地造成・埋立工事	16,258	20.1		779	2,215	15	2,558		22		4,475	3,821	2,373
8 ゴルフ場建設工事	277	▲ 78.3										277	
9 構内環境整備工事	62,058	629.4	420	756	55,115	701	2,268		150	37	451	1,609	551
10 その他の土木工事	55,913	▲ 7.7	120	2,658	22,896	7,344	2,162	1,226	1,707	329	6,178	8,651	2,642
ST 機械装置等工事	269,415	3.7	678	5,107	151,430	64,311	5,276	10,650	9,388	1,301	424	5,002	15,848

注) 建築・建築設備工事については、1件の請負契約額が5億円以上の工事、土木工事及び機械装置等工事については1件の請負契約額が500万円以上の工事について調査対象としている。

Ⅲ. 民間等からの受注工事

Ⅲ-2. 2)発注者別・工事種類別請負契約額(寄与度)

令和5年 1月分

	合 計	農林漁業	鉱業, 採石業, 砂利採取業, 建設業	製造業	電気・ガス・ 熱供給・ 水道業	運輸業, 郵便業	情報通信業	卸売業, 小売業	金融業, 保険業	不動産業	サービス業	その他
T 建築・建築設備工事計	▲ 4.6	▲ 0.3	1.2	3.6	▲ 0.9	▲ 24.0	▲ 0.7	4.5	0.3	12.3	0.1	▲ 0.8
1 住宅	6.3		▲ 0.5		0.1	▲ 0.6	▲ 0.1	▲ 0.4	▲ 0.6	5.9	2.9	▲ 0.4
2 事務所	1.1		▲ 0.0	▲ 0.5			▲ 0.2	0.5	1.9	▲ 1.4	0.8	
3 店舗	4.0		▲ 0.1	▲ 0.4				0.8		3.4	0.1	0.1
4 工場・発電所	2.8	▲ 0.4	▲ 0.4	3.8	▲ 1.0					0.3	0.4	0.1
5 倉庫・流通施設	0.0		1.9	1.0	▲ 0.3	▲ 0.4	▲ 0.3	1.0	▲ 0.7	▲ 0.3	▲ 1.5	▲ 0.4
6 教育・研究・文化施設	1.4			▲ 0.4		▲ 0.1		1.2		0.4	0.1	0.2
7 医療・福祉施設	▲ 4.1		0.3	0.3							▲ 4.8	0.1
8 宿泊施設	▲ 18.9			▲ 0.1		▲ 24.5				4.1	1.5	
9 娯楽施設	1.7					▲ 0.2		1.4		▲ 0.1	0.6	
10 その他の建築工事	1.0	0.1			0.2	1.7			▲ 0.2		▲ 0.1	▲ 0.5
T 土木工事・機械装置等工事計	20.6	▲ 0.2	▲ 1.2	9.9	3.1	3.6	0.6	0.0	▲ 0.1	0.2	0.9	3.9
ST 土木工事計	18.6	0.0	▲ 1.8	12.4	0.4	4.2	1.6	0.2	▲ 0.3	0.1	1.1	0.7
1 発電用土木工事	4.0		▲ 0.1	0.0	4.0			0.0				
2 鉄道工事	3.4		▲ 0.1	0.0		3.4						
3 埠頭・港湾工事	0.6		0.0	0.0	▲ 0.0	▲ 0.1					0.6	
4 道路工事	0.3		▲ 0.1	0.0	0.1	0.1		0.0		0.0	▲ 0.0	0.1
5 管工事	▲ 0.9		▲ 0.1	▲ 1.0	0.4	▲ 0.0		▲ 0.0			▲ 0.1	▲ 0.1
6 電線路工事	0.5		▲ 0.2	0.2	▲ 1.2	0.0	1.4	0.1	0.0	0.0	0.1	0.0
7 土地造成・埋立工事	0.6	▲ 0.0	▲ 0.5	▲ 0.0	0.0	0.2	▲ 0.1	▲ 0.1		0.2	0.6	0.3
8 ゴルフ場建設工事	▲ 0.2										▲ 0.2	▲ 0.0
9 構内環境整備工事	11.4	0.0	0.1	10.8	0.1	0.3	▲ 0.0	0.0	0.0	▲ 0.1	0.2	0.0
10 その他の土木工事	▲ 1.0	▲ 0.0	▲ 0.9	2.4	▲ 3.1	0.3	0.3	0.2	▲ 0.3	0.0	▲ 0.1	0.3
ST 機械装置等工事	2.0	▲ 0.2	0.6	▲ 2.5	2.7	▲ 0.6	▲ 1.0	▲ 0.1	0.2	0.1	▲ 0.2	3.2

注) 建築・建築設備工事については、1件の請負契約額が5億円以上の工事、土木工事及び機械装置等工事については1件の請負契約額が500万円以上の工事について調査対象としている。

Ⅲ. 民間等からの受注工事

Ⅲ-3. 発注者別・施工都道府県別請負契約額

令和5年 1月分

1) 建築工事・建築設備工事(1件5億円以上の工事)

(単位:百万円,%)

Table with 14 columns: 合計, 前年同月比, 農林漁業, 鉱業・採石業・砂利採取業・建設業, 製造業, 電気・ガス・熱供給・水道業, 運輸業・郵便業, 情報通信業, 卸売業・小売業, 金融業・保険業, 不動産業, サービス業, その他. Rows include T.全国計 and 1-47 prefectures.

注) 受注高の少ない集計区分等の数値は、誤差が大きいので利用に当たっては注意してください。

Ⅲ-4. 発注者別・施工地域別請負契約額

令和5年 1月分

1) 建築工事・建築設備工事(1件5億円以上の工事)

(単位:百万円,%)

Table with 14 columns: 合計, 前年同月比, 農林漁業, 鉱業・採石業・砂利採取業・建設業, 製造業, 電気・ガス・熱供給・水道業, 運輸業・郵便業, 情報通信業, 卸売業・小売業, 金融業・保険業, 不動産業, サービス業, その他. Rows include T.全国計 and regional aggregates (1-9).

注) 地域別区分

- 東北 : 青森県, 岩手県, 宮城県, 秋田県, 山形県, 福島県
関東 : 茨城県, 栃木県, 群馬県, 埼玉県, 千葉県, 東京都, 神奈川県, 山梨県, 長野県
北陸 : 新潟県, 富山県, 石川県, 福井県
中部 : 岐阜県, 静岡県, 愛知県, 三重県
近畿 : 滋賀県, 京都府, 大阪府, 兵庫県, 奈良県, 和歌山県
中国 : 鳥取県, 島根県, 岡山県, 広島県, 山口県
四国 : 徳島県, 香川県, 愛媛県, 高知県
九州・沖縄 : 福岡県, 佐賀県, 長崎県, 熊本県, 大分県, 宮崎県, 鹿児島県, 沖縄県

Ⅲ. 民間等からの受注工事

Ⅲ-3. 発注者別・施工都道府県別請負契約額

令和5年 1月分

2) 土木工事及び機械装置等工事(1件500万円以上の工事)

(単位:百万円,%)

	合計		農林漁業	鉱業、採石業、 砂利採取業、 建設業	製造業	電気・ガス・ 熱供給・ 水道業	運輸業、 郵便業	情報通信業	卸売業、 小売業	金融業、 保険業	不動産業	サービス業	その他
	前年同月比												
T.全国計	566,453	20.6	1,218	14,405	235,602	126,470	81,258	37,024	11,570	1,708	11,691	23,465	22,042
1.北海道	14,459	124.7	44	273	2,022	2,763	1,365	7,678			6	258	49
2.青森	8,283	73.7			2,264	4,912	402	26		25		284	369
3.岩手	2,367	1.4		22	394	401	1,385		137			29	
4.宮城	17,565	61.9	10	60	10,330	2,019	2,796	315	38	13	196	241	1,548
5.秋田	3,106	2.9		57	73	2,286	543	88	28			31	
6.山形	4,098	226.8		7	3,123	697	-40	71	35			122	84
7.福島	32,067	▲ 4.1	16	2,744	1,648	26,353	704	75	15	43		500	-31
8.茨城	11,792	▲ 22.3	66	107	6,176	3,213	534	851	38		27	685	93
9.栃木	2,856	▲ 69.9		253	926	632	440	376			77	73	79
10.群馬	21,421	269.8		780	19,405	222	727	145	211		224	-190	-102
11.埼玉	17,269	70.9		94	6,875	1,485	5,242	1,376	1,769		19	222	187
12.千葉	28,895	22.9	25	1,501	10,026	1,514	1,506	745	154		163	991	12,269
13.東京	53,207	17.6	39	1,354	1,608	6,167	25,284	7,265	884	604	3,566	5,835	601
14.神奈川	27,298	70.7		1,252	5,286	3,807	4,869	2,704	5,642	234	896	572	2,035
15.新潟	14,412	81.4	49	856	4,290	5,598	1,801	193	862	511	14	103	134
16.富山	5,576	13.4		58	413	1,921	2,764	233			16	102	68
17.石川	5,525	346.9		15	3,172	2,065		224	11		38		
18.福井	6,894	21.8	395	15	2,138	3,091	486	293		18			458
19.山梨	16,899	226.8		771	14,210	835	181	373	12			507	10
20.長野	2,051	▲ 72.6	48	188	1,342	-627	665	102	38		59	225	12
21.岐阜	6,259	▲ 35.9		182	2,975	1,063	1,036	538		23		185	257
22.静岡	14,919	▲ 15.0	257		6,076	1,700	5,190	838	185		16	410	248
23.愛知	32,160	▲ 14.8		548	20,610	2,519	4,337	2,080	223		412	1,128	303
24.三重	5,191	▲ 51.9		47	1,200	-12	446	379			2,333	173	625
25.滋賀	8,572	110.3		293	4,771	20	1,694	704	469		132	83	406
26.京都	7,357	150.3			4,642	1,810	243	540			21	26	75
27.大阪	25,573	61.1		588	6,517	2,599	8,604	2,744	215	128	1,130	2,942	106
28.兵庫	18,770	▲ 23.4		652	8,758	1,929	2,131	968	96	24	582	3,519	111
29.奈良	3,865	4.7		36	2,533	528	42	221			282		224
30.和歌山	6,278	45.3			1,368	4,753	102		17			38	
31.鳥取	845	▲ 50.2		113	20		109	598				5	
32.島根	7,446	168.2		75	71	6,629	106	117				28	420
33.岡山	7,103	51.9		25	4,658	1,597	423	249		72	23	31	25
34.広島	55,824	1,045.4			49,742	2,002	1,454	1,290	267		608	416	43
35.山口	7,866	▲ 0.4		349	3,432	3,278	288	228			5	143	142
36.徳島	6,217	153.9		133	957	4,743	74	196				114	
37.香川	3,763	▲ 53.5		6	1,641	1,832	61	182				42	
38.愛媛	9,333	62.5		69	3,865	4,558	460	273	24			84	
39.高知	1,868	64.0		13	627	548	65	66	17			31	502
40.福岡	12,508	▲ 50.0		8	5,076	3,222	2,589	203	36		552	481	341
41.佐賀	5,365	84.7	20		1,228	4,109	8						
42.長崎	1,329	▲ 83.0			438	565	22	15			272		16
43.熊本	2,862	▲ 65.2		34	1,515	553		357	138		19	219	27
44.大分	7,292	▲ 31.8	227	144	5,311	901		394	10			254	50
45.宮崎	2,463	24.1		646	1,071	503	98	51					93
46.鹿児島	4,527	▲ 73.8	20	21	612	3,709	24			13		109	19
47.沖縄	4,861	▲ 9.4		16	164	1,459		660				2,414	147

注) 受注高の少ない集計区分等の数値は、誤差が大きいため利用に当たっては注意してください。

Ⅲ-4. 発注者別・施工地域別請負契約額

2) 土木工事及び機械装置等工事(1件500万円以上の工事)

令和5年 1月分

(単位:百万円,%)

	合計		農林漁業	鉱業、採石業、 砂利採取業、 建設業	製造業	電気・ガス・ 熱供給・ 水道業	運輸業、 郵便業	情報通信業	卸売業、 小売業	金融業、 保険業	不動産業	サービス業	その他
	前年同月比												
T.全国計	566,453	20.6	1,218	14,405	235,602	126,470	81,258	37,024	11,570	1,708	11,691	23,465	22,042
1.北海道	14,459	124.7	44	273	2,022	2,763	1,365	7,678	0	0	6	258	49
2.東北	67,485	21.2	26	2,890	17,831	36,668	5,790	574	253	81	196	1,207	1,970
3.関東	181,689	31.7	178	6,301	65,855	17,248	39,447	13,937	8,749	838	5,033	8,920	15,184
4.北陸	32,407	64.0	445	943	10,013	12,675	5,052	943	873	529	68	206	661
5.中部	58,529	▲ 22.8	257	777	30,861	5,269	11,010	3,835	408	23	2,762	1,895	1,432
6.近畿	70,415	27.1	0	1,568	28,590	11,639	12,816	5,177	796	152	2,147	6,608	921
7.中国	79,083	260.8	0	562	57,924	13,506	2,379	2,482	267	72	637	624	631
8.四国	21,181	21.6	0	222	7,090	11,681	659	717	41	0	0	270	502
9.九州・沖縄	41,206	▲ 48.0	268	869	15,416	15,022	2,741	1,680	184	13	843	3,478	692

注) 地域別区分

東 北 : 青森県、岩手県、宮城県、秋田県、山形県、福島県
 関 東 : 茨城県、栃木県、群馬県、埼玉県、千葉県、東京都、神奈川県、山梨県、長野県
 北 陸 : 新潟県、富山県、石川県、福井県
 中 部 : 岐阜県、静岡県、愛知県、三重県
 近 畿 : 滋賀県、京都府、大阪府、兵庫県、奈良県、和歌山県
 中 国 : 鳥取県、島根県、岡山県、広島県、山口県
 四 国 : 徳島県、香川県、愛媛県、高知県
 九州・沖縄 : 福岡県、佐賀県、長崎県、熊本県、大分県、宮崎県、鹿児島県、沖縄県

建設工事受注動態統計調査 推計方法の変更について

■令和3年4月以降の推計方法

(令和2年1月～令和3年3月までは参考値として再集計)

調査結果については、建設業許可業者全体への復元（母集団推定）を行う。復元母集団は、調査実施の前々年度末における建設業許可業者の名簿である。

建設工事受注動態統計調査は、調査実施の前々年度末における建設業許可業者のうち、建設工事施工統計調査の回答業者の中から抽出を行っている。

この母集団に対して、各標本毎に定められる抽出率の逆数、建設工事受注動態統計調査の回収率の逆数及び建設工事施工統計調査における未回答業者の欠測値補完方法（※）に基づく乗率を各標本の調査結果に乘じることにより、母集団推定値を算出（復元）する。

（※）建設工事施工統計調査の未回答業者の欠測値補完方法は、行政記録情報（経営事項審査結果）を活用して補完を行った後に、残った部分に関して経済センサスとの照合結果を踏まえたウェイトの調整により補完を行う。

また、報告者のやむを得ない事情等により提出期限から遅れて提出があった調査票については、可能な限り当月分の調査結果に反映させるよう柔軟な運用を行っているところであるが、それでも間に合わない調査票については、毎年度の年度報の公表に合わせて遡及改定を行い反映することとする。

大手50社への調査は有意抽出調査であり、母集団への復元を行わない。

■平成25年4月～令和3年3月までの推計方法

調査結果については、建設業許可業者全体への復元（母集団推定）を行う。復元母集団は、調査実施の前々年度末における建設業許可業者の名簿である。

建設工事受注動態統計調査は、調査実施の前々年度末における建設業許可業者のうち、建設工事施工統計調査の回答業者の中から抽出を行っている。

この母集団に対して、各標本毎に定められる抽出率の逆数及び建設工事受注動態統計調査の回収率の逆数を各標本の調査結果に乘じることにより、母集団推定値を算出（復元）する。（建設工事施工統計調査の未回答業者は実績なしとして取り扱う。）

なお、報告者のやむを得ない事情等により提出期限から遅れて提出があった調査

票については、可能な限り当月分の調査結果に反映させるよう柔軟な運用を行っているところであるが、それでも間に合わない調査票は、提出月に実績があったものとして計上している。（※令和元年12月から令和3年3月までは前月分のみ計上）
大手50社への調査は有意抽出調査であり、母集団への復元を行わない。

（参考）調査開始（平成12年4月）～平成25年3月までの推計方法

調査結果については、建設業許可業者全体への復元（母集団推定）を行う。復元母集団は、調査実施の前々年度末における建設業許可業者の名簿である。

建設工事受注動態統計調査は、調査実施の前々年度末における建設業許可業者のうち、建設工事施工統計調査の回答業者の中から抽出を行っている。

この母集団に対して、各標本毎に定められる抽出率の逆数を各標本の調査結果に乘じることにより、母集団推定値を算出（復元）する。（未回答業者は実績なしとして取り扱う。）

なお、報告者のやむを得ない事情等により提出期限から遅れて提出があった調査票については、可能な限り当月分の調査結果に反映させるよう柔軟な運用を行っているところであるが、それでも間に合わない調査票は、提出月に実績があったものとして計上している。

大手50社への調査は有意抽出調査であり、母集団への復元を行わない。