

令和4年3月28日
 総合政策局情報政策課
 交通経済統計調査室

港湾統計速報(主要6港の外国貿易貨物のコンテナ個数)令和4年1月分

令和4年1月分における主要6港(東京港、川崎港、横浜港、名古屋港、大阪港及び神戸港)の外国貿易貨物のコンテナ個数(速報値)は、1,149,845TEU(前年同月比9.2%増)であった。このうち輸出は544,734TEU(前年同月比8.3%増)、輸入は605,111TEU(前年同月比10.1%増)であった。

表 輸出入別港湾別コンテナ個数

(単位:TEU、%)

	合 計		輸 出		輸 入	
		前年同月比		前年同月比		前年同月比
合 計	1,149,845	109.2	544,734	108.3	605,111	110.1
東 京	354,527	107.2	160,340	109.1	194,187	105.8
川 崎	10,917	84.8	5,272	80.6	5,645	89.2
横 浜	199,563	103.2	99,416	98.8	100,147	107.9
名 古 屋	214,997	113.0	104,524	110.7	110,473	115.4
大 阪	191,660	116.1	85,749	121.0	105,911	112.3
神 戸	178,181	111.2	89,433	107.2	88,748	115.5

単位:千 TEU

単位:%

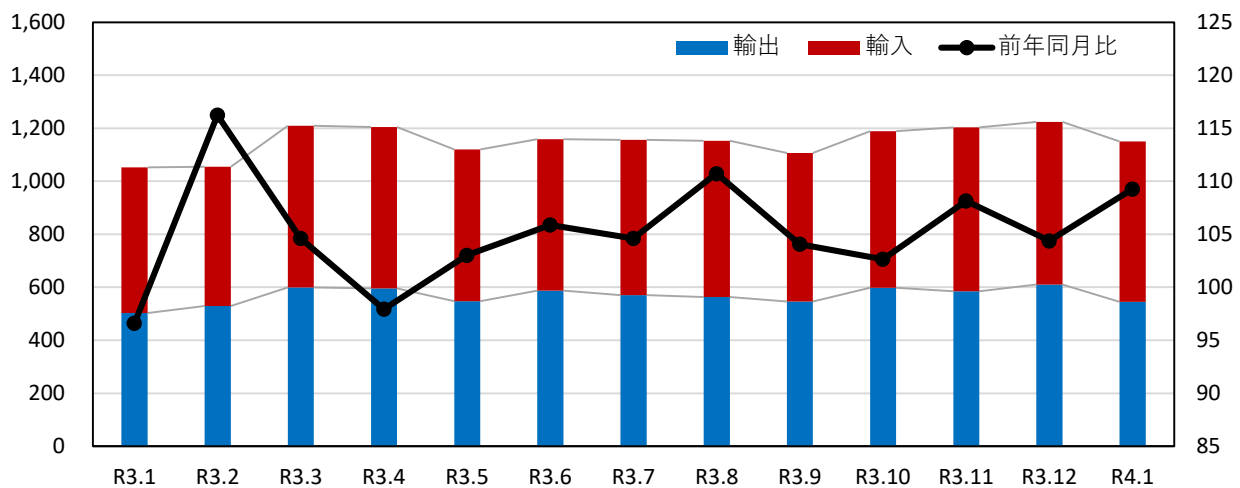


図 コンテナ個数推移表

※1 本速報は、「港湾調査(基幹統計調査)」の調査対象港湾(甲種港湾166港(月次調査)、乙種港湾512港(年次調査))のうち、主要6港の外国貿易貨物のコンテナ個数を速報値としてとりまとめたものであり、速報値以外は、「港別集計値」及び「港湾統計月報」の数値により作成している。
 ※2 本速報における速報値は、「港別集計値」、「港湾統計月報」で改訂される場合がある。
 ※3 コンテナ個数は、コンテナの長さをTEUに換算した。コンテナの長さ別区分による換算率は「港湾統計月報」を参照されたい。
 ※4 なお、国土交通省では、「建設工事受注動態統計調査の不適切処理に係る再発防止策検討・国土交通省所管統計検証タスクフォース」において、本統計を含む国土交通省所管統計の点検・検証を進めているところであることを申し添えます。

お問い合わせ先

国土交通省総合政策局情報政策課交通経済統計調査室
 電話：03-5253-8111 FAX：03-5253-1567
 担当：小川、久保田(内線：28-745)