

埼玉県行田市の利根川水系忍川では、令和元年東日本台風により、床上浸水55戸、床下浸水194戸の甚大な浸水被害が発生。このため、浸水対策重点地域緊急事業により、調節池の整備、河道掘削、校庭貯留等を実施し、早期に地域の安全性の向上を図る。

位置図



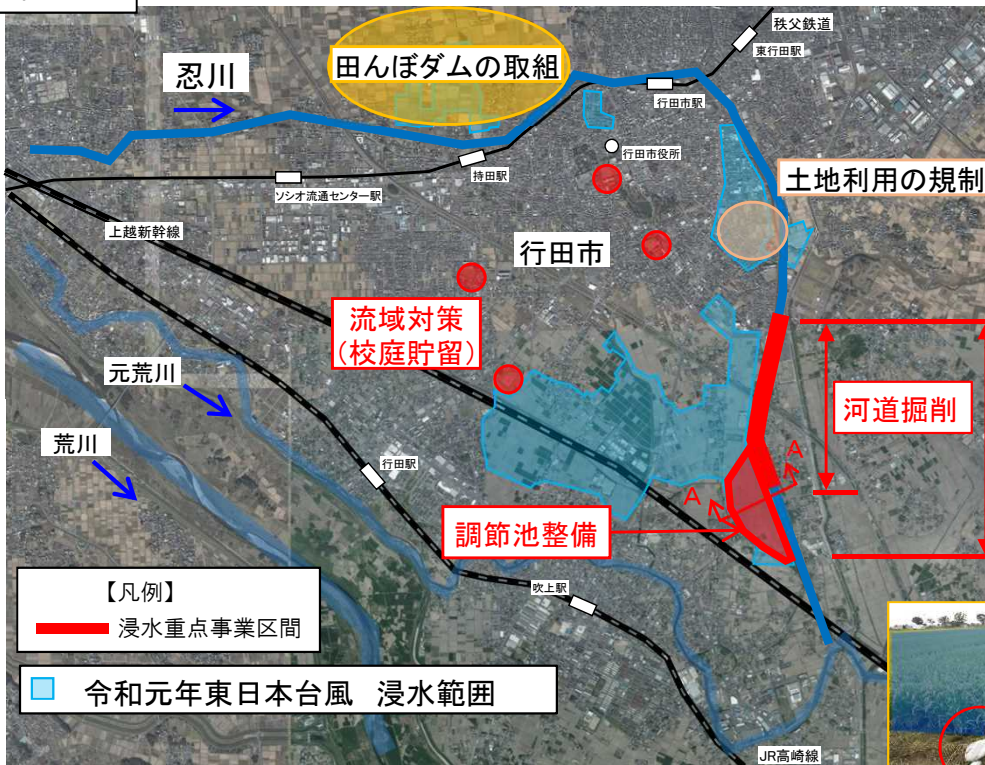
【全体計画】

河川名 : 一級河川利根川水系忍川
 事業内容 : 調節池、河道掘削、橋梁架設、用地買収、校庭貯留等
 全体事業費 : 約75億円
 事業期間 : R3~R8
 施工地 : 行田市

【令和3年度当初】

事業内容 : 用地買収、測量設計等
 事業費 : 506百万円（国費252百万円）

平面図



国土地理院地図(https://maps.gsi.go.jp/)を加工して作成

〈県・市の独自事業〉

- 県単独事業**
 - ・県: 樹木伐採・土砂掘削、堤防整備
- ソフト対策**
 - ・県: 中高頻度の水害リスク情報図作成
 - ・市: マイ・タイムライン作成
- 適切な維持管理**
 - ・県: 定期的な土砂撤去等
- 流域対策**
 - ・市: 田んぼダム、市街化調整区域の浸水リスクが高いエリアにおける開発許可の厳格化

浸水戸数

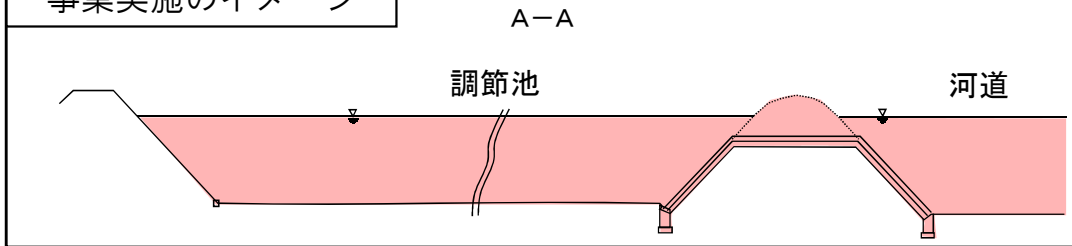
地区名	床上浸水(戸)	床下浸水(戸)
合計	55	194

※令和元年東日本台風による浸水被害

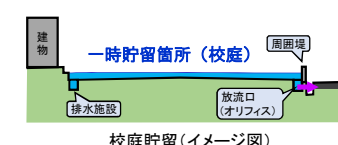
※各施設は、今後実施する詳細な調査や検討等の結果により、変わる可能性もある。

※防災・安全交付金については、国の意図を示すものであり、計画への配分後の使途は地方の裁量に委ねられ、国の意図と異なる配分を妨げるものではない。

事業実施のイメージ



浸水対策重点地域緊急事業



校庭貯留(イメージ図)



田んぼダム取組状況



校庭貯留(実施例)

被害状況

