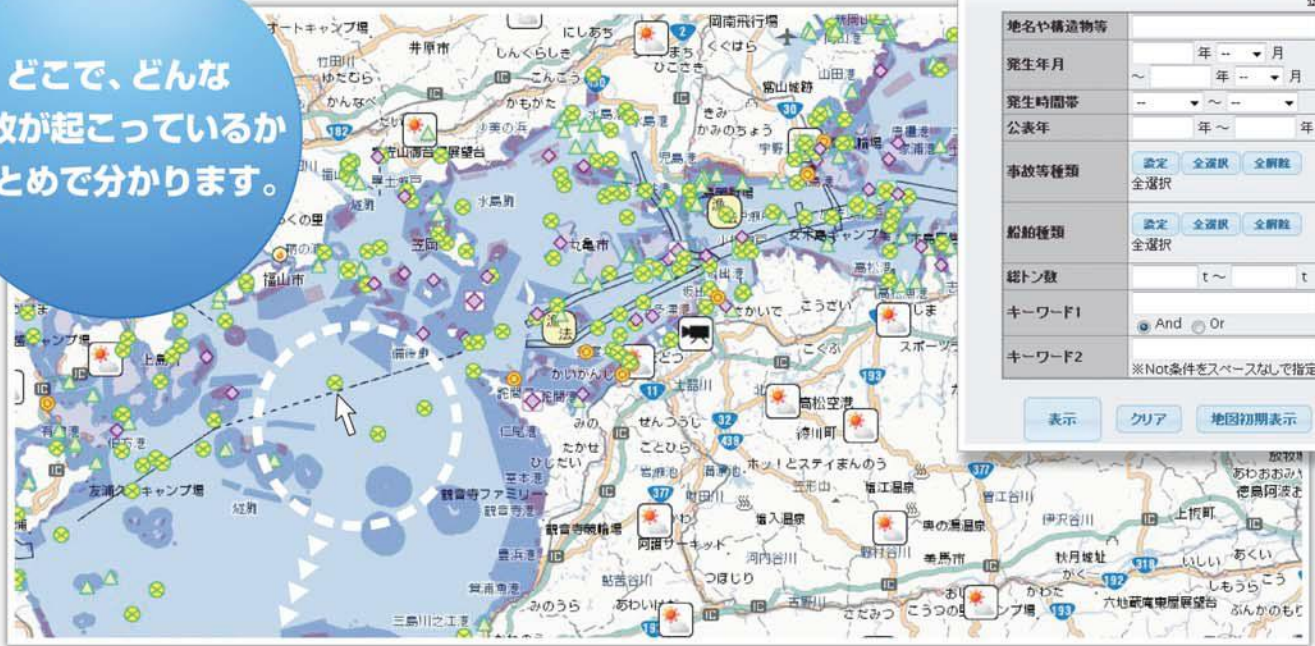


# 船舶事故ハザードマップ

## 地図から探せる事故とリスクと安全情報

どこで、どんな事故が起こっているかひとめで分かります。



マークをクリックするとこんなことが分かります。///

旅客船A丸貨物船B丸

2013/05/29 1430

旅客船A丸及び貨物船B丸は、共に〇〇航路を南東進中、平成25年5月29日14時30分30秒ごろ同航路の西水道北口付近において衝突した。A丸には、右舷後部に凹損が生じ、B丸には、左舷

どんな事故か？なぜ起きたのか？分かります。

衝突 乗揚

漁法

浮子

網船(左側)

30~150m

250~450m

網船(右側)

地方独特の漁法が分かります。

気象庁

アメダス

2013年06月27日 広島(ヒロシマ)

時刻	気温	湿度	風向	風速	日照時間	雲量	気圧
1	21.7	00	北	2.2	0	00	1000.0
2	21.7	00	北北東	2.4	0	01	1000.2
3	21.2	00	北	2.3	0	04	1000.8
4	20.9	00	北	1.6	00	07	1001.1
5	20.2	00	北北西	1.9	00	09	1001.4
6	21.0	00	北	1.2	00	08	1001.0
7	21.6	00	北北東	1.3	00	08	1001.2

最新の気象状況が分かります。

たとえば、

海運や水産業の方 船員に対する安全教育に活用できます。

プレジャーボートや遊漁船の方 目的の海域に、どのようなリスクがあるか分かります。

インターネットアドレス

<http://jtsb.mlit.go.jp/hazardmap/>

船舶事故ハザードマップ



お気に入りに登録していただき、出航前にぜひ確認してください。

< 講演 >

九州地方における船舶事故について  
～船舶事故ハザードマップから見る船舶事故発生状況～

<第13回 海事振興セミナー>

主催：公益財団法人九州運輸振興センター

後援：九州運輸局、第七管区海上保安本部、第十管区海上保安本部、JR九州

講師：運輸安全委員会 事務局長ほか3名

日時：平成25年7月29日(月)13:30～15:30

会場：「ハイアット・リージェンシー・福岡」(2階)リージェンシーⅡ

(住所) 福岡市博多区博多駅東2-14-1

(TEL) 092-412-1234

定員：約100名(参加無料)

お問合せ：(公財)九州運輸振興センター (TEL) 092-451-0469

(FAX) 092-451-0474

運輸安全委員会

平成25年7月