

前回検討会において一部差し戻しになったため、「令和5年度(2023)第1回自動車アセスメント評価検討会 資料1-1」に、今回議論を要する点を破線で記載

AEBS [交差点] 試験・評価方法の概要

AEBS[交差点]試験方法については、今回の検討会にて決定したい。

その後、継続検討としている責任点について予防安全技術検討WGで検討を行い、

AEBS[交差点]評価方法は本年12月の第2回検討会

差し戻しにより変更が必要:

- 11月 WG② 試験・評価方法(責任点を除く)決定
- 12月 検討会② 試験・評価方法(責任点を除く)決定
- 2月 WG③ 評価方法(責任点のみ)決定
- 3月 検討会③ 評価方法(責任点のみ)決定

《今後のスケジュール》

- 2023年7月 WG① 試験方法決定
- 7月 検討会① 試験方法決定
- 11月 WG② 評価方法決定
- 12月 検討会② 評価方法決定

2024年4月 AEBS[交差点]試験・評価開始

WG②での合意事項

今回の審
(赤字)

・前回検討会の宿題に対する自工会の説明(資料1-3)について、WGで指摘のあった点に対応する資料のブラッシュアップを行うことを前提に、検討会で自工会が説明を行うことをWGで合意。

評価シ
■ 交
: 対
: 向
: 車
: 両
: 車

<予防安全技術検討WG②における主な指摘>

1. 自工会の検討において抽出した19シーンの内容の説明が必要
2. リスクの大きさの定義(リスクとしてのどのような事象か?)

対車両
■ 試
: 星
■ 対
: 向
: 車
: 両
: 車

・前回検討会の宿題に対する自工会の説明(資料1-3)を検討会が受け入れた場合の今後の進め方として、以下の進め方に合意。(自工会提案と同じ)

1. 2024年4月からのアセスメントによる評価は、衝突ポイント①、②で開始
2. 衝突ポイント③以上については、2024年度評価結果及びOEMヒアリングを実施し、追加検討。(導入時期2026 or 2028年度を想定)

■ 試験車幅 : 3.5m (国内事故実態を考慮)

■ 試験車走路 : ENCAP 準拠

■ 試験車両速度、対向車両速度、速度刻み

: 試験車両速度 10~20km/h (5km/h刻み)

: 対向車両速度 30~60km/h (10km/h刻み)



衝突ポイントの設定について再議論が必要

【設定する衝突ポイントを①～③とする場合】

■ 衝突ポイント

: 右折開始タイミングにより3つの衝突ポイントを設定（国内事故実態等を考慮）

: 自動車メーカーがどの衝突ポイントで試験実施するか指定

■ 配点

: 3つの衝突ポイントの支援領域のカバー率（0.3、0.4、0.6）に応じた配点とし、最大0.6点、最大0.8点、最大1.2点（昼間事故で算出）

: 自動車メーカーが指定した衝突ポイントの配点と試験結果（速度低減率）を掛け合わせた合計点から得点を算出

: 責任点（継続検討）

責任点は継続検討

衝突ポイント①（試験車中心とターゲット右端） 最大0.6点

試験車速	ターゲット車速			
	30km/h	40km/h	50km/h	60km/h
10km/h	0.045	0.045	0.045	0.045
15km/h	0.045	0.045	0.045	0.045
20km/h	0.060	0.060	0.060	0.060

衝突ポイント②（試験車左端とターゲット右端） 最大0.8点

試験車速	ターゲット車速			
	30km/h	40km/h	50km/h	60km/h
10km/h	0.060	0.060	0.060	0.060
15km/h	0.060	0.060	0.060	0.060
20km/h	0.080	0.080	0.080	0.080

衝突ポイント③（試験車左端とターゲット中心） 最大1.2点

試験車速	ターゲット車速			
	30km/h	40km/h	50km/h	60km/h
10km/h	0.090	0.090	0.090	0.090
15km/h	0.090	0.090	0.090	0.090
20km/h	0.120	0.120	0.120	0.120

衝突ポイントの設定について再議論が必要

【設定する衝突ポイントを①～②とする場合】

■ 衝突ポイント

- : 右折開始タイミングにより2つの衝突ポイントを設定（国内事故実態等を考慮）
- : 自動車メーカーがどの衝突ポイントで試験実施するか指定

■ 配点

- : 2つの衝突ポイントの支援領域のカバー率（0.3、0.4）に応じた配点とし、最大0.6点、最大0.8点（昼間事故で算出）
- : 自動車メーカーが指定した衝突ポイントの配点と試験結果（速度低減率）を掛け合わせた合計点から得点を算出
- : 責任点（継続検討）

責任点は継続検討

衝突ポイント①（試験車中心とターゲット右端） 最大0.6点

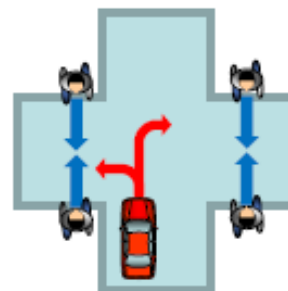
試験車速	ターゲット車速			
	30km/h	40km/h	50km/h	60km/h
10km/h	0.045	0.045	0.045	0.045
15km/h	0.045	0.045	0.045	0.045
20km/h	0.060	0.060	0.060	0.060

衝突ポイント②（試験車左端とターゲット右端） 最大0.8点

試験車速	ターゲット車速			
	30km/h	40km/h	50km/h	60km/h
10km/h	0.060	0.060	0.060	0.060
15km/h	0.060	0.060	0.060	0.060
20km/h	0.080	0.080	0.080	0.080

右左折時の横断歩行者シナリオ

責任点を除き承認済み



- 試験時間帯
: 昼間
- 試験車両の進行方向
: 右折及び左折
- 歩行者（自律走行型ターゲット装置）の横断方向
: 対向側及び背面側
- 車線幅
: 3.5mの片側1車線又は2車線（右折試験の25、30km/h条件）
- 試験車走路
: ENCAP準拠（ENCAPに無い車速条件は想定横Gから設定）
- 試験車両速度、歩行速度、速度刻み等
: 試験車両速度（右折） 10～30km/h（5km/h刻み）
: 試験車両速度（左折） 10～20km/h（5km/h刻み）
: 歩行速度 5km/h
- 横断位置
: 道路端から6.0m（国内横断歩道位置等を考慮）
- 衝突ポイント
: ラップ率50%
- 配点
: 右折 6点満点
: 左折 1点満点
: 責任点（継続検討）

責任点は継続検討

（対向：背面 = 国内事故実態より 右折試験6：4 左折試験4：6）

試験車速	右折試験（6点）		左折試験（1点）	
	対向	背面	対向	背面
10km/h	0.60	0.40	0.20	0.30
15km/h	1.20	0.80	0.10	0.15
20km/h	1.20	0.80	0.10	0.15
25km/h	0.30	0.20	-	-
30km/h	0.30	0.20	-	-