

令和6年度開始予定のAEBS〔交差点〕試験の概要について

《背景》

- 我が国の交通事故による死亡事故のうち、交差点で発生したものが約46%を占めている。
- 被害軽減ブレーキは、交差点における様々な衝突シナリオに対して、死者数削減のために高い効果があると見込める。
- EuroNCAPでは、交差点における左折車両と直進対向車両の衝突事故を模擬した被害軽減ブレーキ試験を令和2年（2020年）より開始した。
- 他国のNCAPでも交差点における被害軽減ブレーキを試験導入する検討が進められており、JNCAPにおいても自動車アセスメントロードマップにおいて、令和6年度（2024年度）より「被害軽減ブレーキ（交差点）の自動車アセスメント評価導入」を掲げている。

《導入スケジュール案》

- 令和2年度（2020年度）
 - ・ 日本の事故実態調査
 - ・ AEBS〔交差点〕に関する海外動向調査
- 令和3年度（2021年度）
 - ・ 評価シナリオの整理
 - ・ AEBS〔交差点〕搭載車両による調査実験
- 令和4年度（2022年度）
 - ・ AEBS〔交差点〕搭載車両による確認試験
 - ・ 対車両右直/右左折時の横断歩行者シナリオの試験・評価方法の策定
- 令和5年度（2023年度）
 - ・ 対車両右直/右左折時の横断歩行者シナリオの試験・評価方法の確認（プレテスト）
 - ・ 新シナリオについての検討（対車両出会い頭シナリオ等）
- 令和6年度（2024年度）
 - ・ 対車両右直/右左折時の横断歩行者シナリオの評価開始
 - ・ 新シナリオについての検討（対車両出会い頭シナリオ等）

予防安全技術検討WGにおいて以下のとおり検討が進められており、今後WGにて更なる検討を行い、次年度第1回検討会にてご審議いただく予定。

(赤文字は検討中の事項)

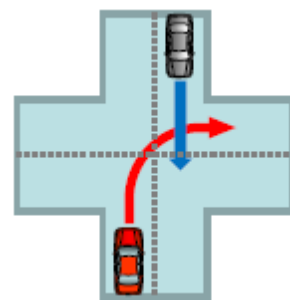
《検討状況》

評価シナリオの整理

- 交差点における事故低減効果が多く見込まれるシナリオから導入
 - : 対車両右直シナリオ
 - : 右左折時の横断歩行者シナリオ

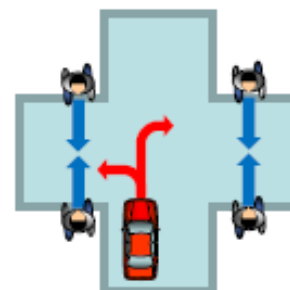
対車両右直シナリオ

- 試験時間帯
 - : 昼間
- 対向車両
 - : 四輪車（自律走行型ターゲット装置）
- 車線幅
 - : 3.5 m（国内事故実態を考慮）
- 試験車走路
 - : ENCAP 準拠
- 試験車両速度、対向車両速度、速度刻み
 - : 試験車両速度 10～20 km/h（5 km/h 刻み）
 - : 対向車両速度 30～60 km/h（10 km/h 刻み）
- 衝突ポイント
 - : 国内事故実態を考慮した衝突ポイント
- 配点
 - : 2点満点（昼間の事故のみ）
 - : 責任点



右左折時の横断歩行者シナリオ

- 試験時間帯
 - : 昼間
- 試験車両の進行方向
 - : 右折及び左折
- 歩行者（自律走行型ターゲット装置）の横断方向
 - : 対向側及び背面側
- 車線幅
 - : 3.5 mの片側1車線又は2車線（右折試験の25、30 km/h 条件）
- 試験車走路
 - : ENCAP 準拠（ENCAP に無い車速条件は想定横Gから設定）



- 試験車両速度、歩行速度、速度刻み等
 - : 試験車両速度（右折） 10～30km/h（5km/h刻み）
 - 試験車両速度（左折） 10～20km/h（5km/h刻み）
 - : 歩行速度 5km/h
- 横断位置
 - : 道路端から6.0m
- 衝突ポイント
 - : ラップ率50%
- 配点
 - : 右折 6点満点
 - 左折 1点満点
 - : 責任点

(対向：背面 = 国内事故実態より 右折試験6：4 左折試験4：6)

試験車速	右折試験（6点）		左折試験（1点）	
	対向	背面	対向	背面
10km/h	0.60	0.40	0.20	0.30
15km/h	1.20	0.80	0.10	0.15
20km/h	1.20	0.80	0.10	0.15
25km/h	0.30	0.20	-	-
30km/h	0.30	0.20	-	-

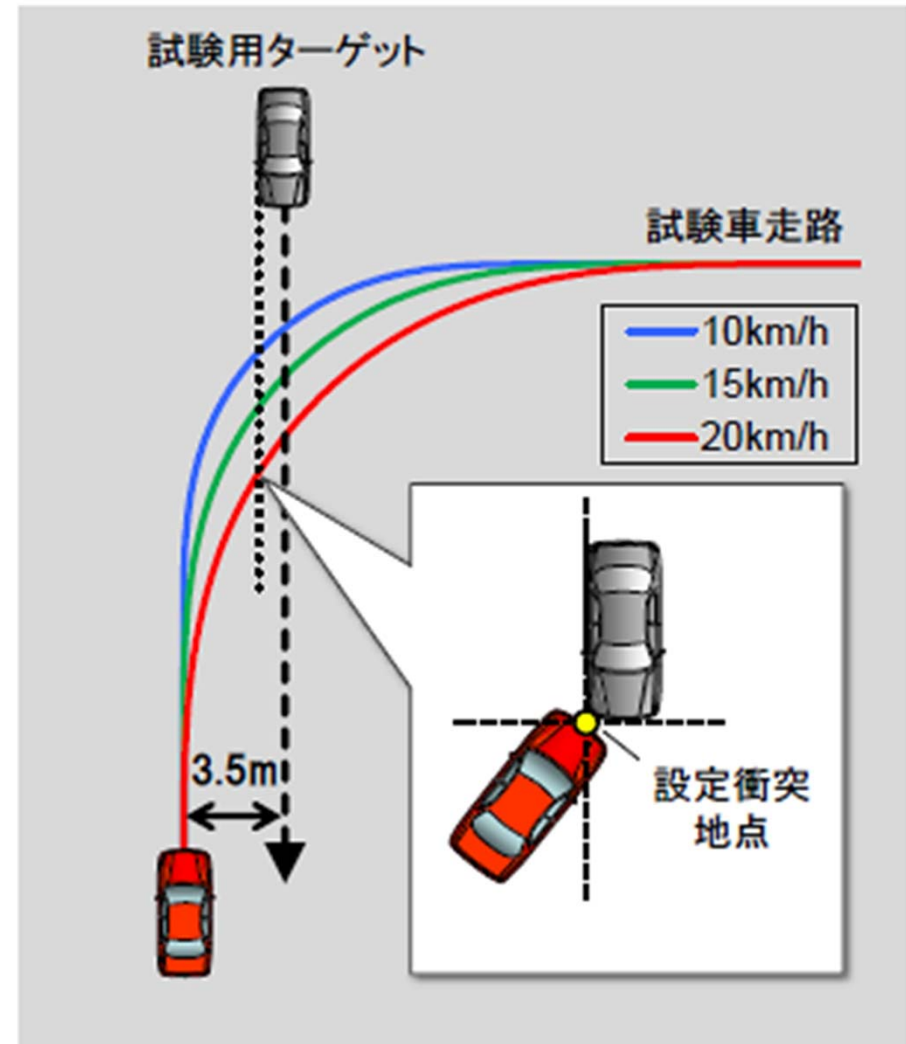
《検討状況》

新シナリオについての検討(対車両出会い頭シナリオ等)

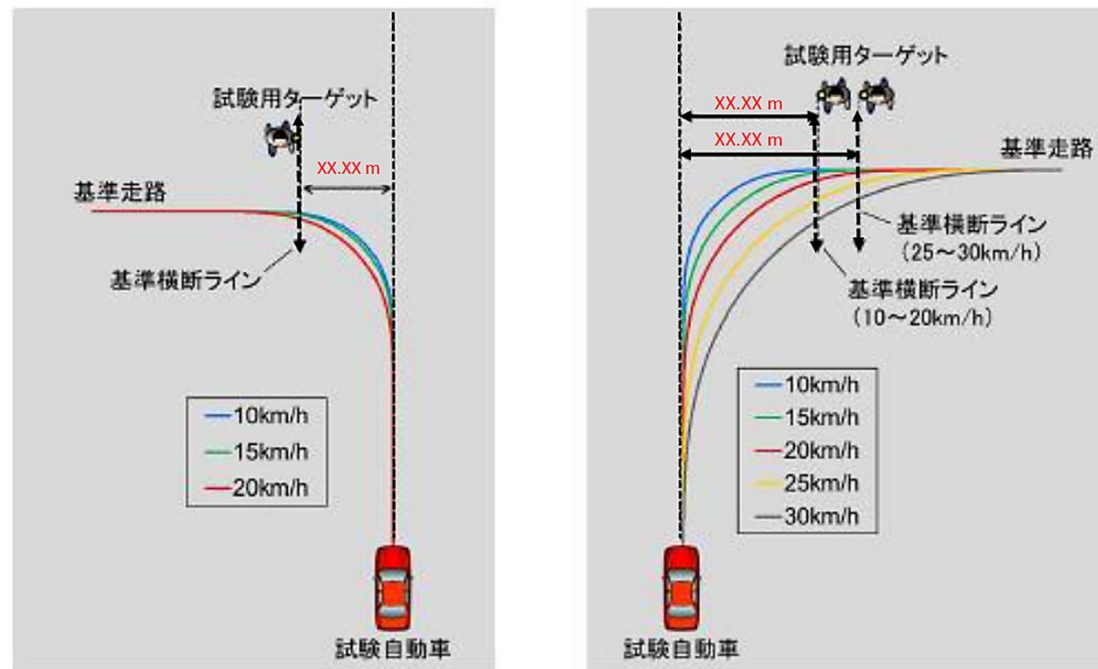
- 対車両出会い頭シナリオについては2026年開始を予定
- その他のシナリオについては事故低減効果を踏まえ検討

1. AEBS [交差点] 対車両右直シナリオ

- ・ 試験時間帯：昼間
- ・ 対向車両：四輪車（自律走行型ターゲット）
- ・ 試験車走路：EuroNCAP準拠
- ・ 試験車速度：10, 15, 20km/h
- ・ 対向車速度：30, 40, 50, 60km/h
- ・ 道路線形：車線幅3.5m
(国内事故実態を考慮)
- ・ 衝突ポイント：国内事故実態を考慮した衝突ポイントを検討中



2. AEBS [交差点] 右左折時の横断歩行者シナリオ



- ・ 試験時間帯：昼間
- ・ 歩行者（自律走行型ターゲット）の横断方向：対向側、背面側
- ・ 道路線形：車線幅3.5mの片側1車線、または2車線（右折試験の25, 30km/h条件）
- ・ 試験走路：EuroNCAP準拠（EuroNCAPにない車速条件は想定横Gから設定）
- ・ 試験速度：試験車速度（右折）・・・10, 15, 20, 25, 30km/h
試験車速度（左折）・・・10, 15, 20km/h
歩行者・・・5 km/h
- ・ 横断位置：検討中
- ・ 衝突ポイント：ラップ率50%