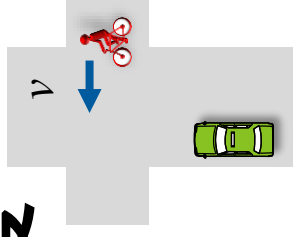
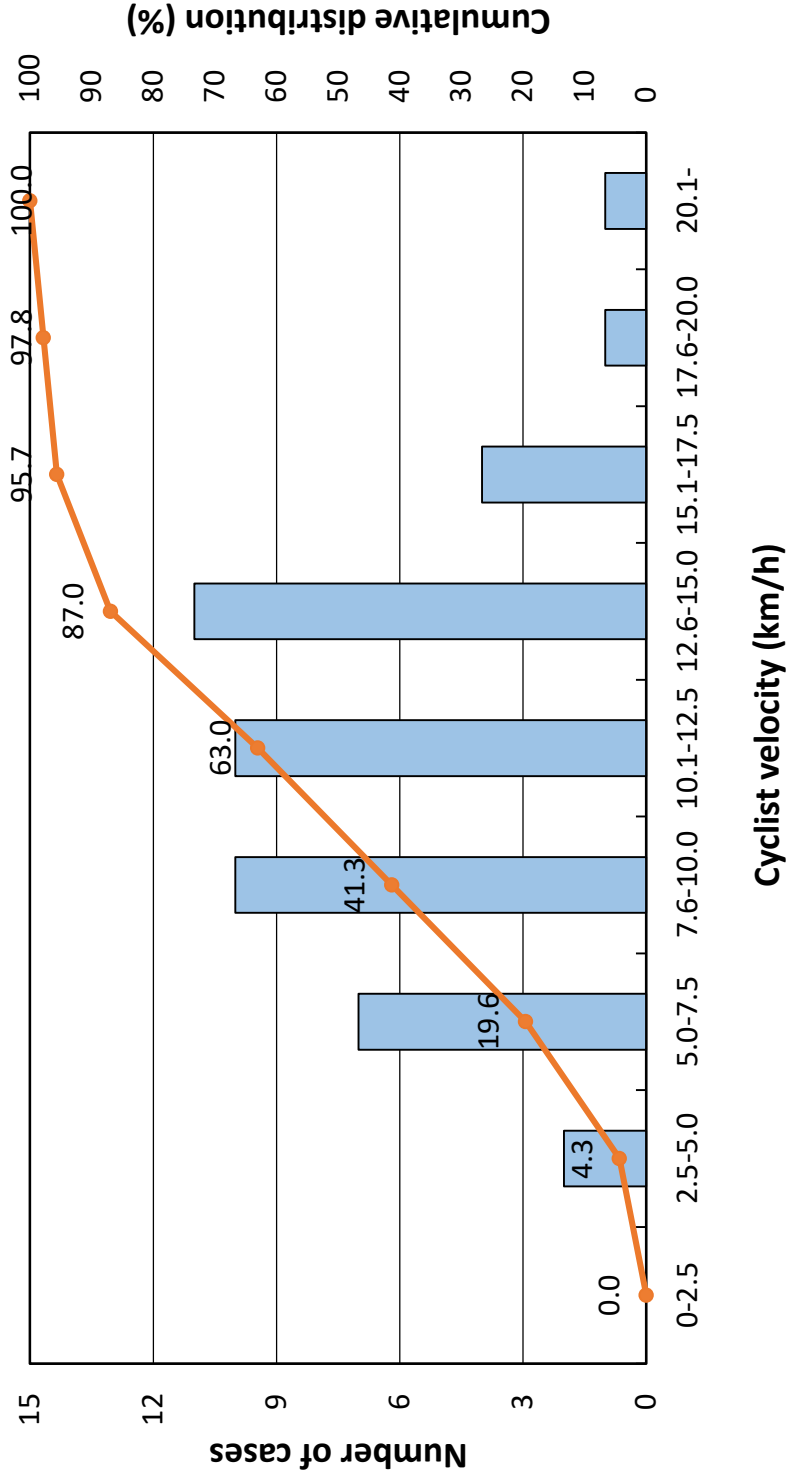


出会い頭事故における自転車の速度



- 愛知県タクシーのドライブレコーダによる四輪車対自転車の出会い頭事故（重症度は不明. 多くは軽傷）
- 自転車の衝突直前の減速前速度（道路に垂直方向の速度成分のみ）
- 計算の途中経緯（N=46），N=60以上あり。



- カバー率は自転車速度10 km/hで41%，15 km/hで87%
- 自転車の平均速度は11.1 km/h
- 低速度の例：直進から転舵して横断，傘差し運転，ながらスマホ，高齢者