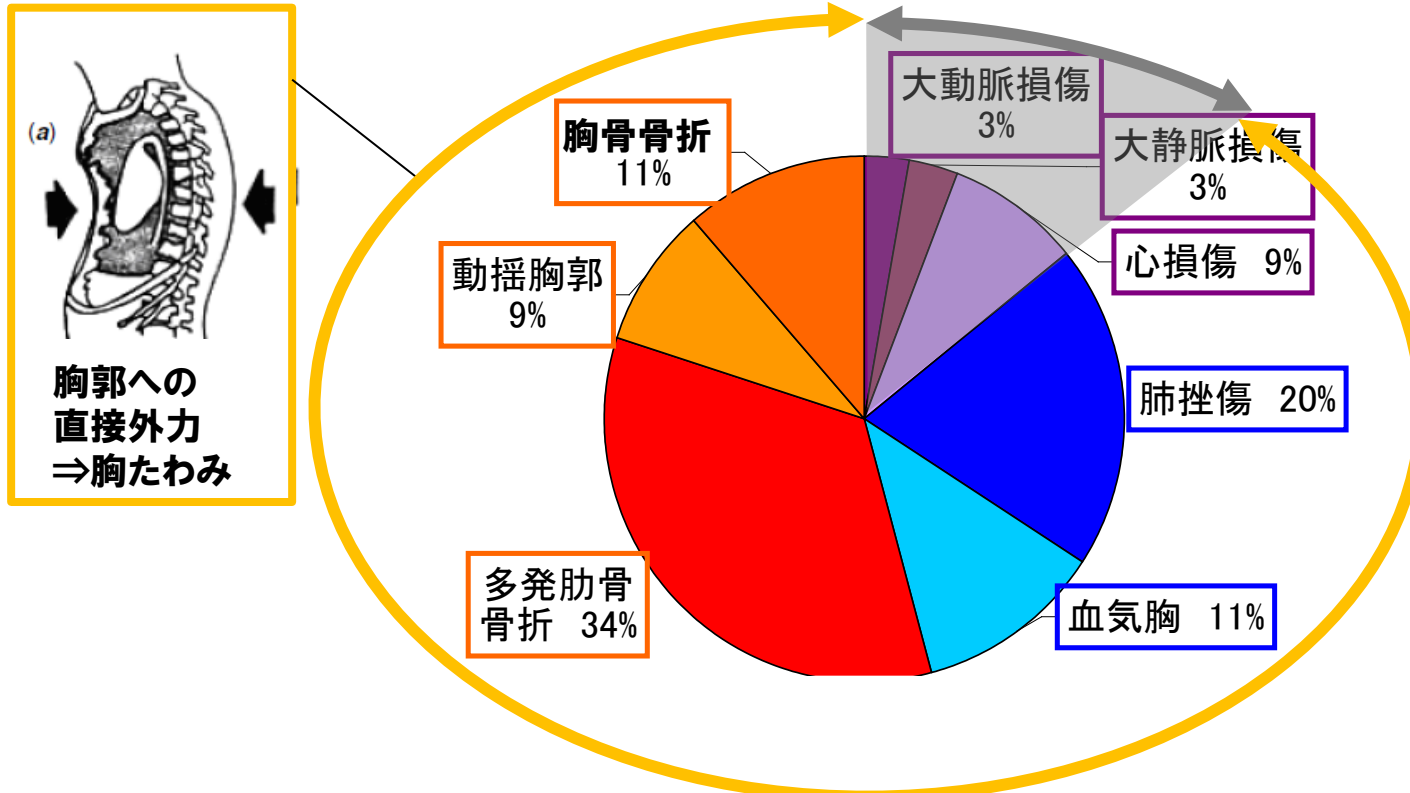


胸部受傷ケースの特徴

- ・①肋骨骨折と②肺損傷が9割を占める
⇒外力による胸の圧縮(たわみ)が主因と考えられる



胸部AIS2以上の傷害内容とその分布※

※出展: 自技会20115636 “外傷データとマイクロ事故調査による重症胸腹部外傷の実態解析” 富永 他