



令和 3 年 1 月 28 日
 不動産・建設経済局不動産市場整備課

**不動産価格指数、住宅は前月比 0.4%上昇、商業用は前期比 1.7%下落
 ～不動産価格指数（令和2年10月・令和2年第3四半期分）を公表～**

国土交通省は、今般、不動産価格指数（住宅及び商業用不動産）を公表しました。住宅総合の季節調整値は、前月比で0.4%上昇し、商業用不動産総合の季節調整値は前期比で1.7%下落しました。

【ポイント】

- (1) 不動産価格指数（住宅）（令和2年10月分・季節調整値）
 - 全国の住宅総合は前月比0.4%増の115.2（前年同月比1.2%増）
 - 住宅地は100.8、戸建住宅は101.1、マンション（区分所有）は154.9
 （対前月比はそれぞれ、0.8%増、0.1%増、0.4%減）
- (2) 不動産価格指数（商業用不動産）（令和2年第3四半期分・季節調整値）
 - 全国の商業用不動産総合は前期比1.7%減の116.9（前年同期比5.7%減）
 - 店舗は132.2、オフィスは133.3、マンション・アパート（一棟）は134.1
 （対前期比はそれぞれ、2.6%減、2.3%減、0.6%減）

※2010年平均=100

各数値は速報値であり、初回公表後3ヶ月間は改訂を行う。

（参考：全国の不動産価格指数の推移）

(1) 不動産価格指数（住宅）

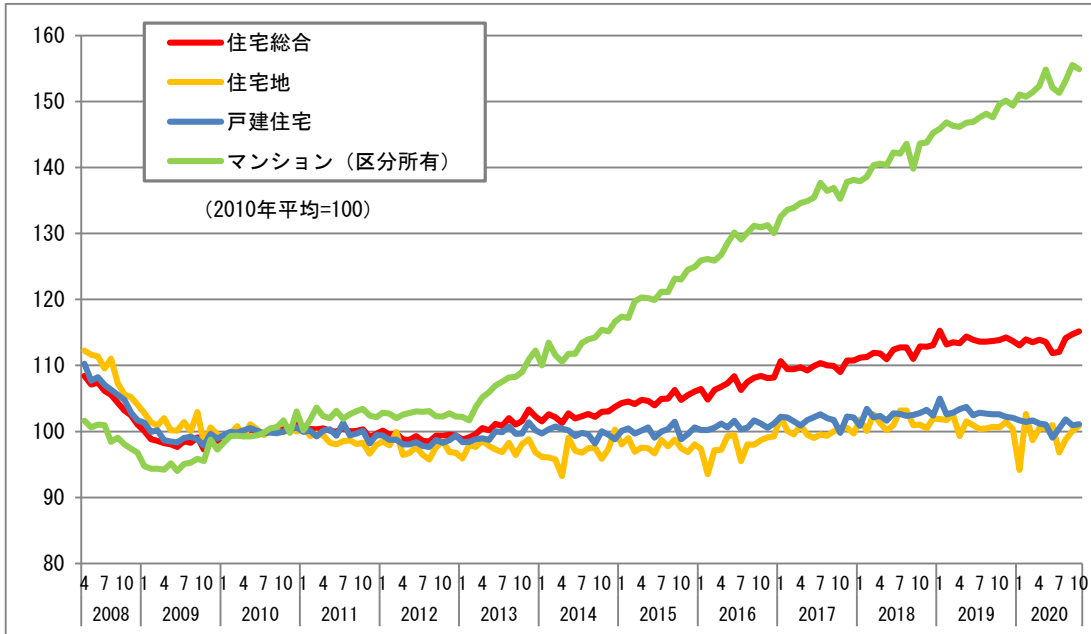
	R2. 10	R2. 9	R2. 8	R1. 10
住宅総合 季節調整値	115.2	114.7	114.1	113.8
同 原系列	114.3	115.0	113.5	112.9
マンション（区分所有） 季節調整値	154.9	155.5	153.1	149.6
同 原系列	154.6	154.5	152.4	149.1

(2) 不動産価格指数（商業用不動産）

	R2. 3Q	R2. 2Q	R2. 1Q	R1. 3Q
商業用不動産総合 季節調整値	116.9	118.9	121.5	124.0
同 原系列	117.7	118.2	123.6	124.8
オフィス 季節調整値	133.3	136.5	148.7	146.0
同 原系列	134.3	137.2	147.2	147.0

〈問い合わせ先〉 不動産・建設経済局不動産市場整備課 森山・齋藤（内線 30-214）
 （代） 03-5253-8111 （直） 03-5253-8375 （FAX） 03-5253-1579

<不動産価格指数（住宅）（令和2年10月分・季節調整値）> ※2010年平均=100



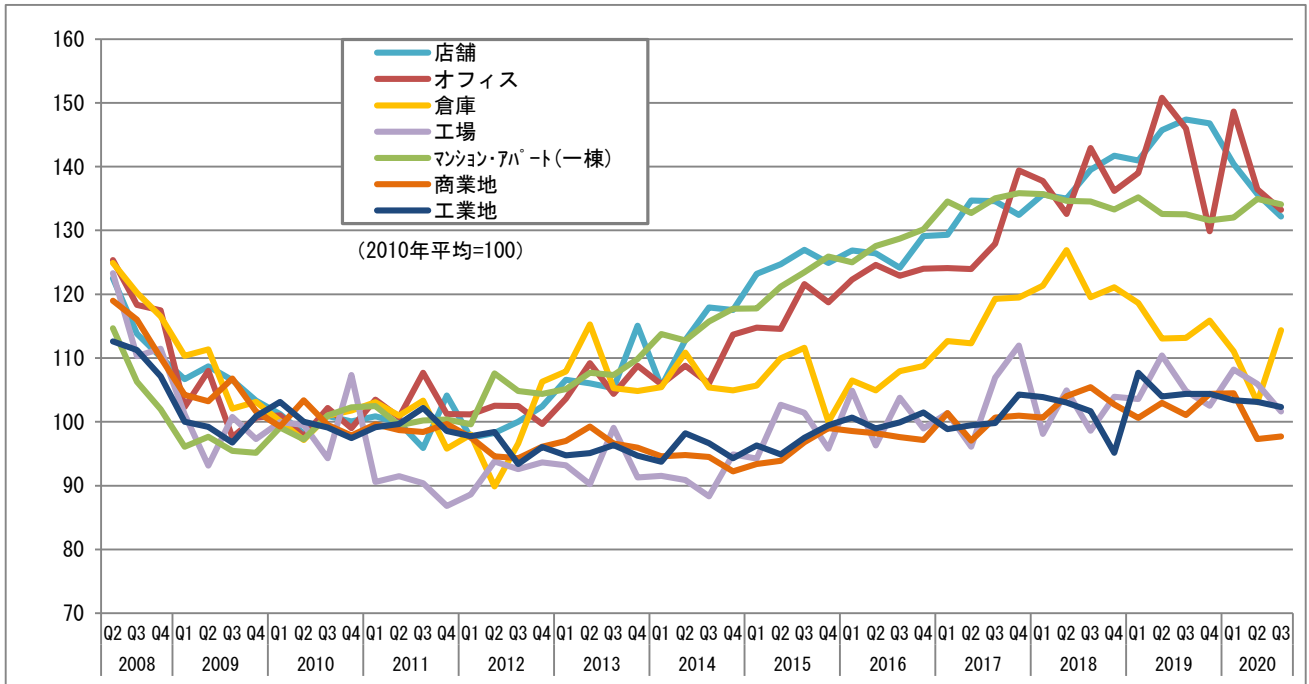
	住宅総合		住宅地		戸建住宅		マンション(区分所有)	
	不動産価格 指数(住宅)	対前月比(%)	不動産価格 指数(住宅)	対前月比(%)	不動産価格 指数(住宅)	対前月比(%)	不動産価格 指数(住宅)	対前月比(%)
全国	115.2	0.4	100.8	0.8	101.1	0.1	154.9	▲ 0.4
ブロック別								
北海道地方	128.9	1.5	104.8	4.6	119.8	0.8	196.3	▲ 3.0
東北地方	122.5	1.1	103.6	▲ 1.3	117.7	4.4	217.2	0.1
関東地方	115.9	1.1	101.8	1.3	98.6	1.1	148.2	0.2
北陸地方	119.0	8.5	111.1	▲ 3.4	116.5	16.5	(176.9)	(11.6)
中部地方	100.3	▲ 2.0	88.8	▲ 2.8	95.7	▲ 1.8	158.9	0.2
近畿地方	117.9	0.3	107.6	6.0	102.8	▲ 0.9	157.9	▲ 0.8
中国地方	108.9	▲ 0.8	94.3	▲ 6.0	101.9	1.1	(184.7)	(0.4)
四国地方	106.8	▲ 1.4	93.3	▲ 0.2	101.8	▲ 3.7	(205.3)	(7.7)
九州・沖縄地方	123.0	▲ 1.5	102.4	▲ 0.8	107.6	▲ 1.8	203.5	▲ 0.2
都市圏別								
南関東圏	117.7	0.7	103.6	▲ 0.9	99.6	1.5	149.2	▲ 0.3
名古屋圏	107.4	0.0	97.2	1.0	101.0	▲ 1.1	158.0	1.6
京阪神圏	120.1	0.8	112.1	8.6	103.1	▲ 1.3	158.6	▲ 0.3
都道府県別								
東京都	128.8	0.4	110.2	▲ 0.4	107.5	2.1	155.5	0.1
愛知県	111.3	1.0	100.2	1.0	102.1	▲ 1.2	163.4	3.8
大阪府	120.0	0.6	112.7	1.7	101.3	2.3	157.0	▲ 0.7

○ブロック **北海道地方**：北海道 **東北地方**：青森・岩手・宮城・秋田・山形・福島・新潟 **関東地方**：茨城・栃木・群馬・埼玉・千葉・東京・神奈川・山梨 **北陸地方**：富山・石川・福井 **中部地方**：長野・静岡・岐阜・愛知・三重 **近畿地方**：滋賀・京都・大阪・兵庫・奈良・和歌山 **中国地方**：鳥取・島根・岡山・広島・山口 **四国地方**：徳島・香川・愛媛・高知 **九州・沖縄地方**：福岡・佐賀・長崎・熊本・大分・宮崎・鹿児島・沖縄

○都市圏 **南関東圏**：埼玉・千葉・東京・神奈川 **名古屋圏**：岐阜・愛知・三重 **京阪神圏**：京都・大阪・兵庫

※括弧内の数値については、サンプル数が少ないため、参考値としている。

<不動産価格指数（商業用不動産）（令和2年第3四半期分 季節調整値）> ※2010年平均=100



	店舗		オフィス		倉庫		工場	
	不動産価格指数(商業用不動産)	対前期比(%)	不動産価格指数(商業用不動産)	対前期比(%)	不動産価格指数(商業用不動産)	対前期比(%)	不動産価格指数(商業用不動産)	対前期比(%)
全国	132.2	▲ 2.6	133.3	▲ 2.3	114.4	11.0	101.6	▲ 4.1
都市圏別								
三大都市圏	135.1	▲ 1.8	135.2	▲ 1.8	117.3	11.1	112.9	1.1
三大都市圏以外の地域	127.9	▲ 3.7	125.5	▲ 3.6	94.3	2.4	86.6	▲ 3.4
南関東圏	142.0	▲ 5.1	159.6	▲ 1.2	-	-	-	-

	マンション・アパート(一棟)		商業地		工業地	
	不動産価格指数(商業用不動産)	対前期比(%)	不動産価格指数(商業用不動産)	対前期比(%)	不動産価格指数(商業用不動産)	対前期比(%)
全国	134.1	▲ 0.6	97.7	0.4	102.4	▲ 0.8
都市圏別						
三大都市圏	130.1	▲ 1.4	103.5	▲ 2.2	104.0	▲ 1.8
三大都市圏以外の地域	145.9	2.0	90.0	0.7	99.6	3.3
南関東圏	125.2	▲ 1.9	110.7	▲ 5.7	108.8	▲ 6.8

	商業用不動産総合		建物付土地総合		土地総合	
	不動産価格指数(商業用不動産)	対前期比(%)	不動産価格指数(商業用不動産)	対前期比(%)	不動産価格指数(商業用不動産)	対前期比(%)
全国	116.9	▲ 1.7	127.7	▲ 1.8	99.7	▲ 0.4
都市圏別						
三大都市圏	119.8	▲ 2.5	128.7	▲ 1.2	103.3	▲ 2.7
三大都市圏以外の地域	111.2	▲ 0.3	125.7	▲ 2.6	94.5	2.4
南関東圏	-	-	-	-	111.0	▲ 6.2

○三大都市圏：南関東圏（埼玉・千葉・東京・神奈川）、名古屋圏（岐阜・愛知・三重）及び京阪神圏（京都・大阪・兵庫）の総合

