

同時発表：関東地方整備局



令和2年12月3日

港湾局産業港湾課

「みなとオアシス大磯」を登録します～紺碧の海に緑の映える大磯で、^{しょうしや}瀟洒な雰囲気^{しょうしや}を体感！～

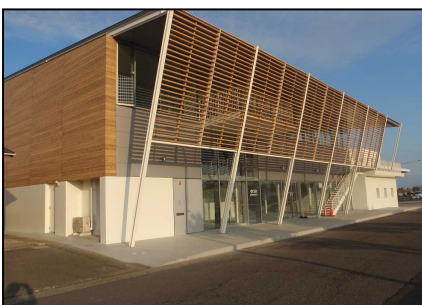
国土交通省港湾局は、令和2年12月10日に大磯港（神奈川県大磯町）を港の賑わい拠点となる「みなとオアシス」に登録します。

代表施設である「大磯港賑わい交流施設」等において、住民参加による地域振興の取組が継続的に行われ、地域住民の交流促進や地域の魅力の向上につながることを期待されます。

- 「みなとオアシス」とは、「みなと」を核としたまちづくりを促進するため、住民参加による地域振興の取組が継続的に行われる施設を国土交通省港湾局長が登録するものです。
- 「みなとオアシス大磯」の登録により「みなとオアシス」は全国147箇所になります。
- 12月10日（木）に「みなとオアシス登録証交付式」が行われるとともに「大磯港賑わい交流施設竣工式」が開催される予定です。

「みなとオアシス大磯」のポイント!!

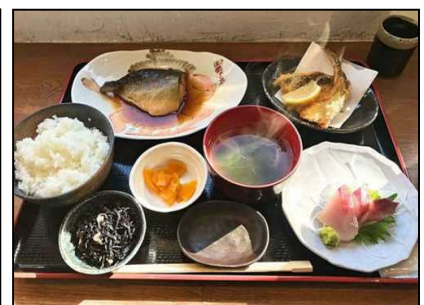
- ★代表施設「大磯港賑わい交流施設」は、商業施設と水揚げ機能を有する漁協施設が融合、新鮮な地元海産物を加工・販売等を行う新たな魅力を創出！
また、1階には大磯の農水産物等を購入できる物販エリア、2階にはレストランがあり、大磯港の風景を楽しみながら大磯で取れた鮮魚に舌鼓！
- ★毎月第3日曜日に開催される大磯市は、クラフトやフード等、約200店が港に集まる県内最大級の朝市！町内外問わず、大変人気のあるイベント！
- ★「めしや大磯港」は、大磯沖でとれた新鮮な海産物を使った料理を提供するとともに、その日採れた魚介に合わせたメニューづくり！



【代表施設】大磯港賑わい交流施設



大磯市



大磯の新鮮な海の幸

※「みなとオアシス」の関連情報については、下記URLからもご覧いただけます。

- ・国土交通省港湾局HP：http://www.mlit.go.jp/kowan/kowan_tk1_000001.html
- ・一般社団法人ウォーターフロント協会HP：<http://www.waterfront.or.jp/oasisu/about.html>

<問い合わせ先> 港湾局 産業港湾課 担当：後藤、小野田

Tel:03-5253-8111（内線46-452、46-453）

03-5253-8673（直通） Fax:03-5253-1651

「みなとオアシス」の概要

みなとオアシス所在港湾の一覧

○みなとオアシスとは

- ・地域住民の交流や観光の振興を通じた地域の活性化に資する「みなと」を核としたまちづくりを促進するため、平成15年に制度を設立
- ・国土交通省港湾局長が住民参加による地域振興の取り組みが継続的に行われる施設を登録するもの

○みなとオアシスの担う役割

- ・地域住民、観光客、クルーズ旅客等の交流及び休憩
- ・地域の観光及び交通に関する情報提供
- ・その他（災害時の支援、商業機能 など）

○みなとオアシスの構成施設

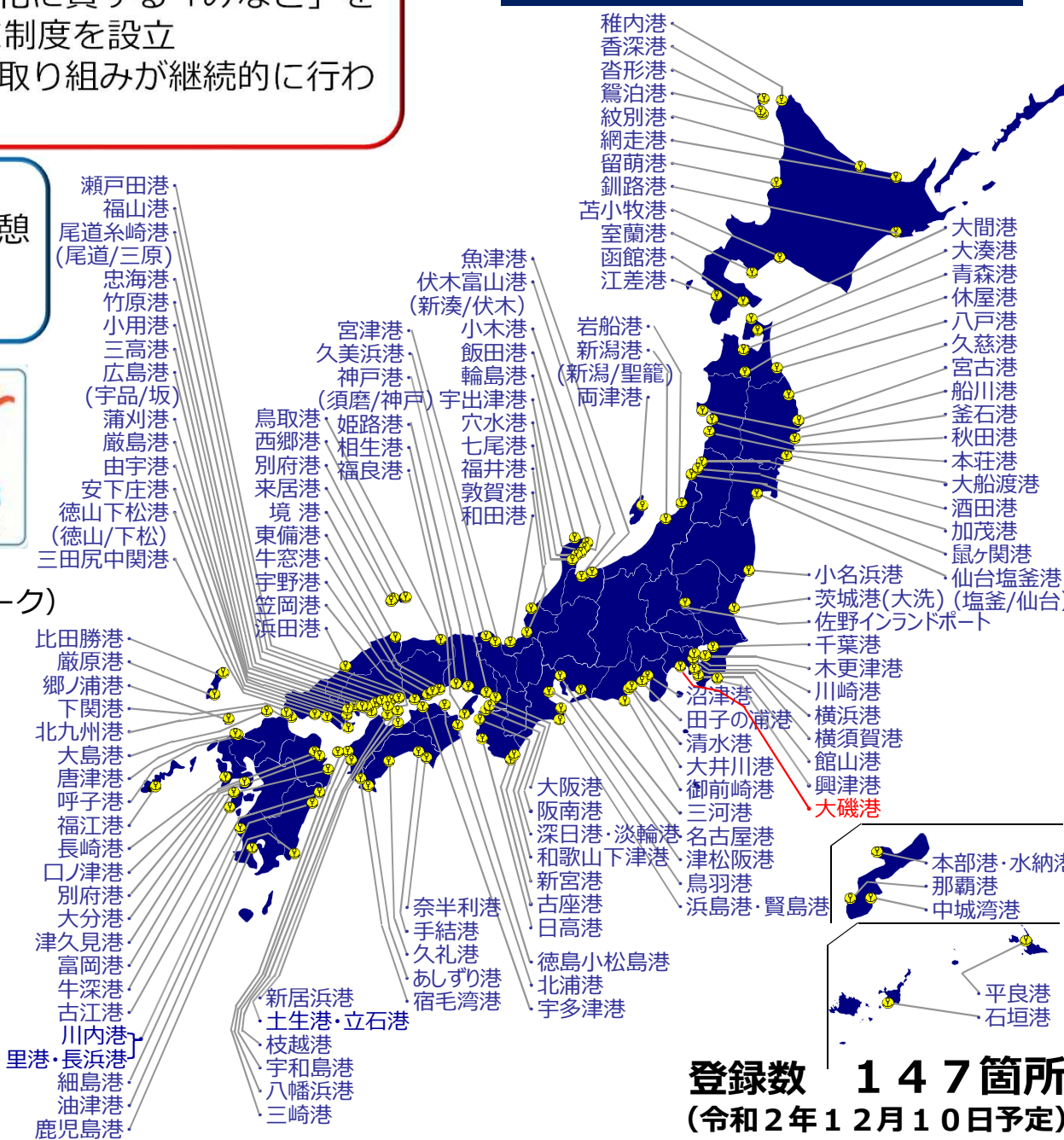
- ・旅客施設、展望施設、多目的ホール
- ・観光案内施設
- ・駐車場、トイレ、津波避難タワー
- ・産地直売施設、レストラン など



標章
(シンボルマーク)

○みなとオアシスの設置者・運営者

- ・地方公共団体（港湾管理者含む）
- ・NPO団体、協議会 など



構成施設のイメージ



地域振興イベントの開催状況

登録数 **147箇所**
(令和2年12月10日予定)



国土地理院地図（電子国土Web）(<http://maps.gsi.go.jp>)をもとに大磯町作成



: みなとオアシス代表施設
 : みなとオアシス構成施設

| 【基本情報】 | |
|--------|----------------|
| 設置者 | 大磯町 |
| 運営者 | 大磯港みなとまちづくり協議会 |
| 所在港湾 | 大磯港【地方港湾】 |
| 港湾管理者 | 神奈川県 |
| 登録日 | 令和2年12月10日 |

【代表施設】



大磯港賑わい交流施設

【主なイベント】



大磯市



アオバト観察会



いそっこ海の教室

知

日本最大のアオバト飛来地

5月初旬から10月頃まで、日の出から10時頃及び夕方時間帯で、照ヶ崎海岸に飛来し、7月から8月には、雛と一緒にやってきます。照ヶ崎海岸は、「アオバト集団海水吸飲飛来地」として神奈川県天然記念物に指定されています。



知

『海水浴場』発祥の地

大磯海水浴場は、明治18年、初代軍医総監を務めた松本順によって開設された、開設から130年以上の歴史をもつ日本で最初の海水浴場です。

湘南の海水浴場の中で駅から一番近く、歩いて約10分で行ける海水浴場として毎年、多くの方で賑わいます。



泊

大磯プリンスホテル

大磯と言えば、「大磯プリンスホテルとロングビーチ」。2017年には、湘南の海と一体化しているような雰囲気が味わえる屋外のインフィニティプールを含む温泉・スパ施設を新設。相模湾と富士山の眺望を堪能ください。



巡

国府祭 (こうのまち)

毎年、5月5日に開催される1000年以上の伝統をもつ相模国一の大祭です。天下泰平と五穀豊穡を祈願したものといわれており、座問答のやり取りの珍しさは必見！



巡

左義長 (さぎちょう)

例年、1月に海岸を舞台に家内安全、無病息災を願い行われる国指定の重要無形民俗文化財で、その年の恵方から9基のサイトに一齐に点火される壮大な火祭りです。



買

大磯のみかん

海からのやさしい風が届く肥沃な山で育つ大磯のみかん。大磯の青みかんから抽出した精油を贅沢に使った「アロマオイル」と「柔軟剤」です。ふわっと、爽やかな香りをご堪能ください。



食

決断の聖地

吉田茂元首相が愛した純米酒。サラリと切れる辛口の後口で、香り、うまみが深く、コクがありながら爽やかさが特徴です。ぜひ、ご賞味ください。



鳴立庵



西行法師の歌で名高い「鳴立沢」に建つ俳諧道場で、京都の落柿舎、滋賀の無名庵とともに、日本三大俳諧道場の一つです。

鳴立沢の標石の裏面に「著盡湘南清絶地（…湘南とはなんと素晴らしいところ）」と刻まれており、湘南という言葉の始まりと言われています。

明治記念大磯邸園



江戸時代の大磯町は東海道の宿場町として栄えました。

富士山や三浦半島が望めるなど自然景観に優れ、行楽地としての魅力をもつ大磯は、明治期には、伊藤博文をはじめ、吉田茂まで8人の総理経験者のほか、政治家や財界人・文化人も邸宅を構えたことから「明治政界の奥座敷」と呼ばれました。

大磯駅前洋館



大正モダン（現存する国内最古の2×4住宅）JR大磯駅から海へ向かと「大磯駅前洋館（旧木下家別邸）の優美な佇まいが見えてきます。

敷地の形状が三角形で「三角屋敷」と呼ばれ親しまれています。現在は、レストランとして活用され、「大磯の迎賓館」として皆様のお越しをお待ちしております。

旧吉田茂邸



県立大磯城山公園内にある戦後の内閣総理大臣を務めた吉田茂が暮らしていた邸宅です。

昭和20年より大磯の邸宅を本邸とし、晩年を大磯で過ごしました。

吉田茂が愛したバラ園や日本庭園など、ぜひ、当時の息吹を感じてみてはいかがでしょうか。



【大磯駅まで】
東京駅から1時間9分
横浜駅から40分
☆上野東京ラインで直通！

国土地理院地図（電子国土Web）(<http://maps.gsi.go.jp>)をもとに作成

交通アクセス

- ◆大磯港賑わい交流施設（代表施設）
JR「大磯駅」より徒歩15分／タクシーで6分
- ◆めしや大磯港・大磯港港湾管理事務所
大磯港賑わい交流施設に隣接

観光案内の問合せ先

大磯町役場 産業環境部産業観光課

TEL: 0463-61-5719

<http://www.town.oiso.kanagawa.jp/>