



平成30年11月28日

土地・建設産業局不動産市場整備課

## 不動産価格指数（平成30年8月・第2四半期分）の公表

住宅の不動産価格指数は、45ヶ月連続して前年同月比で上昇し、前年同月比で2.2%上昇。

不動産価格指数は、IMF等による国際指針に基づき、不動産市場価格の動向を表すものとして、国土交通省が作成したものです。全国・地域別、住宅・商業用別の市場分析を通じて、投資環境の整備などが進むことを目的としています。

今般、不動産価格指数（住宅）（平成30年8月分）及び不動産価格指数（商業用不動産）（第2四半期分）を公表します。

【ポイント】 ※2010年平均=100

(1) 不動産価格指数（住宅）（平成30年8月分）

- 平成30年8月分の全国の住宅総合は、前年同月比2.2%増の111.9（先月：112.9、45ヶ月連続して前年同月比で上昇）
- 住宅地は101.4（先月：104.3）、戸建住宅は101.2（先月：102.1）、マンション（区分所有）は142.2（先月：141.5）

(2) 不動産価格指数（商業用不動産）（平成30年第2四半期分）※サンプル数の増加による修正を行った。

- 平成30年第2四半期分の全国の商業用不動産総合は123.1（前四半期：123.6）
- 店舗は135.9（前四半期：138.1）、オフィスは133.2（前四半期：136.4）、マンション・アパート（一棟）は134.3（前四半期：136.0）

（参考：全国の不動産価格指数の推移）

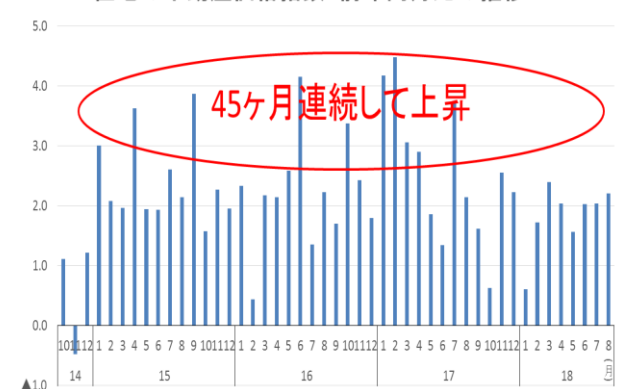
(1) 不動産価格指数（住宅）

|                 | H30.8 | H30.7 | H30.6 | H29.8 |
|-----------------|-------|-------|-------|-------|
| 住宅総合            | 111.9 | 112.9 | 111.7 | 109.5 |
| マンション<br>（区分所有） | 142.2 | 141.5 | 141.9 | 136.0 |

(2) 不動産価格指数（商業用不動産）

|         | H30<br>2Q | H30<br>1Q | H29<br>4Q | H29<br>2Q |
|---------|-----------|-----------|-----------|-----------|
| 商業不動産総合 | 123.1     | 123.6     | 122.1     | 116.3     |
| オフィス    | 133.2     | 136.4     | 139.4     | 125.0     |

住宅の不動産価格指数 前年同月比の推移

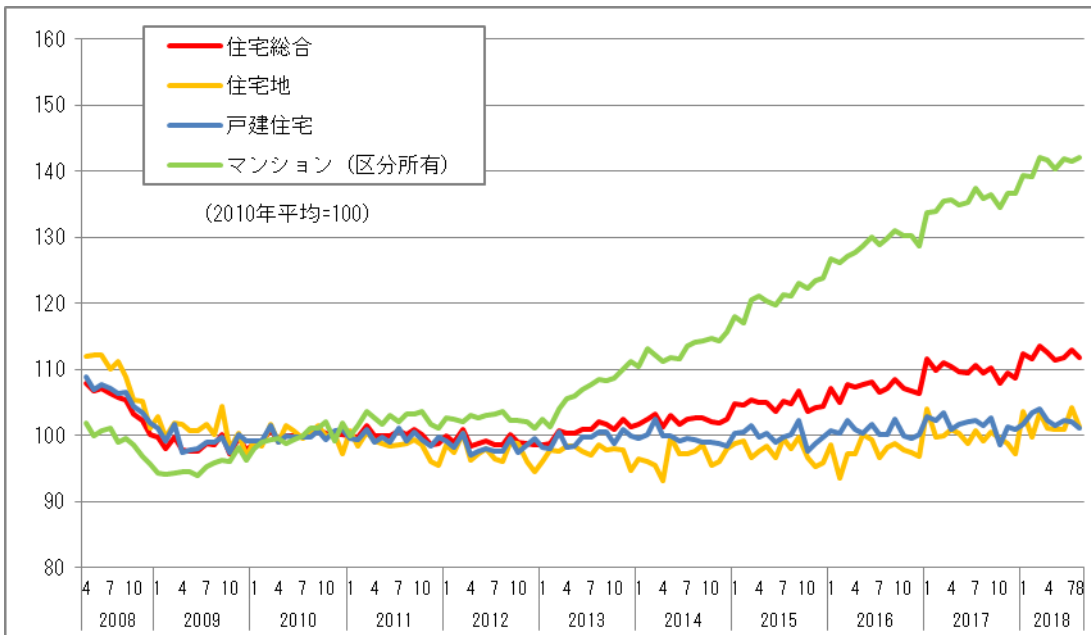


〈問い合わせ先〉土地・建設産業局不動産市場整備課 課長補佐 藤木（内線 30-222）

日暮（内線 30-214）

（代）03-5253-8111 （直）03-5253-8375 （FAX）03-5253-1579

<不動産価格指数（住宅）（平成30年8月分）> ※2010年平均=100



|         | 住宅総合            |               | 住宅地             |               | 戸建住宅            |               | マンション(区分所有)     |               |
|---------|-----------------|---------------|-----------------|---------------|-----------------|---------------|-----------------|---------------|
|         | 不動産価格<br>指数(住宅) | 対前年同月<br>比(%) | 不動産価格<br>指数(住宅) | 対前年同月<br>比(%) | 不動産価格<br>指数(住宅) | 対前年同月<br>比(%) | 不動産価格<br>指数(住宅) | 対前年同月<br>比(%) |
| 全国      | 111.9           | 2.2           | 101.4           | 2.1           | 101.2           | ▲ 0.3         | 142.2           | 4.6           |
| ブロック別   |                 |               |                 |               |                 |               |                 |               |
| 北海道地方   | 122.8           | 7.9           | 103.3           | 8.6           | 114.8           | 3.6           | 182.2           | 13.9          |
| 東北地方    | 121.3           | 3.5           | 114.2           | 10.7          | 115.6           | ▲ 0.5         | 175.7           | ▲ 3.7         |
| 関東地方    | 112.9           | 1.6           | 100.8           | ▲ 0.5         | 101.2           | ▲ 0.4         | 136.8           | 3.9           |
| 北陸地方    | 106.1           | 0.4           | 98.4            | 2.6           | 105.8           | ▲ 2.5         | (146.8)         | (5.4)         |
| 中部地方    | 97.4            | ▲ 2.8         | 90.1            | ▲ 6.2         | 92.1            | ▲ 3.4         | 141.5           | 2.5           |
| 近畿地方    | 113.0           | 4.3           | 107.2           | 9.7           | 99.6            | 0.9           | 144.1           | 3.2           |
| 中国地方    | 111.4           | 6.5           | 106.6           | 11.8          | 101.7           | ▲ 2.2         | (168.0)         | (26.8)        |
| 四国地方    | 103.3           | 6.1           | 105.7           | 18.1          | 91.0            | ▲ 1.5         | (173.2)         | (4.4)         |
| 九州・沖縄地方 | 119.6           | 4.4           | 100.9           | 4.0           | 108.4           | 0.9           | 183.0           | 10.9          |
| 都市圏別    |                 |               |                 |               |                 |               |                 |               |
| 南関東圏    | 115.6           | 2.2           | 104.6           | ▲ 0.5         | 103.3           | 0.7           | 138.1           | 4.0           |
| 名古屋圏    | 101.6           | ▲ 3.6         | 91.3            | ▲ 10.4        | 96.8            | ▲ 3.5         | 143.0           | 4.6           |
| 京阪神圏    | 115.6           | 5.6           | 108.8           | 9.8           | 102.6           | 3.9           | 143.5           | 2.8           |
| 都道府県別   |                 |               |                 |               |                 |               |                 |               |
| 東京都     | 126.0           | 2.1           | 111.6           | ▲ 3.8         | 113.5           | 3.2           | 143.7           | 3.9           |
| 愛知県     | 104.2           | ▲ 3.5         | 93.3            | ▲ 11.1        | 98.1            | ▲ 3.7         | 143.5           | 3.8           |
| 大阪府     | 116.2           | 6.6           | 113.4           | 11.7          | 100.3           | 5.6           | 141.0           | 1.1           |

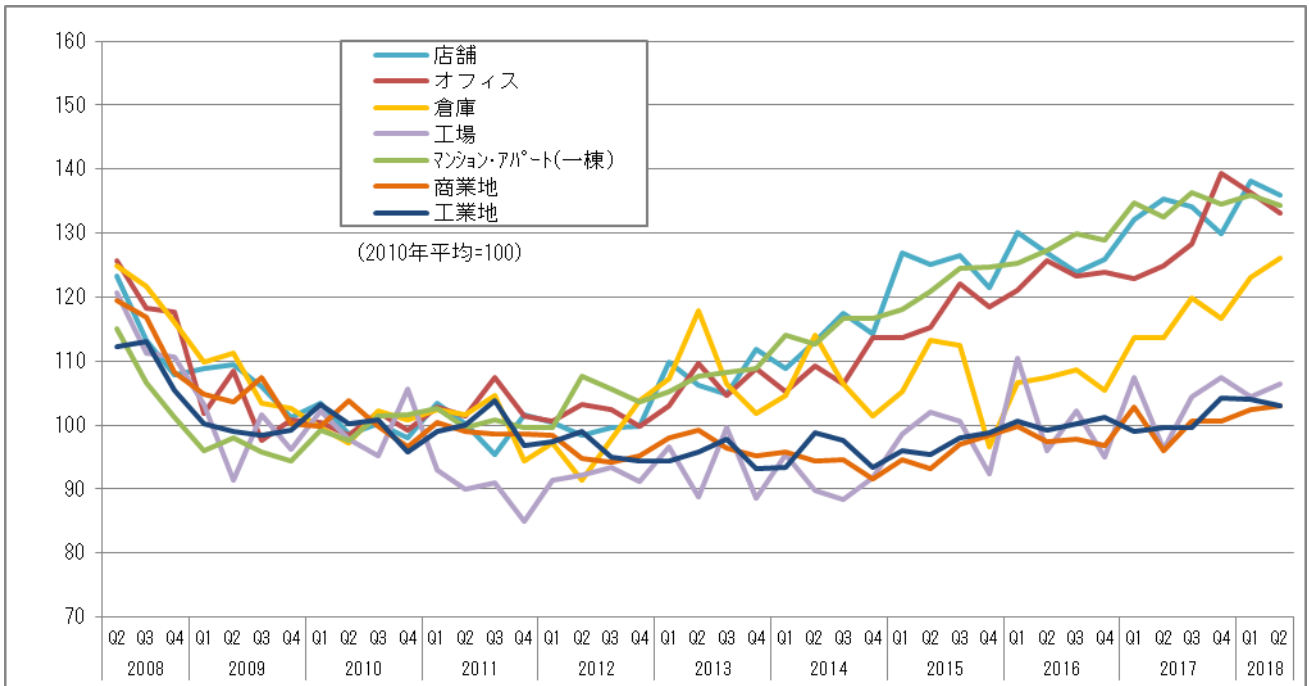
○ブロック 北海道地方：北海道 東北地方：青森・岩手・宮城・秋田・山形・福島・新潟 関東地方：茨城・栃木・群馬・埼玉・千葉・東京・神奈川・山梨 北陸地方：富山・石川・福井 中部地方：長野・静岡・岐阜・愛知・三重 近畿地方：滋賀・京都・大阪・兵庫・奈良・和歌山 中国地方：鳥取・島根・岡山・広島・山口 四国地方：徳島・香川・愛媛・高知 九州・沖縄地方：福岡・佐賀・長崎・熊本・大分・宮崎・鹿児島・沖縄

○都市圏 南関東圏：埼玉・千葉・東京・神奈川 名古屋圏：岐阜・愛知・三重 京阪神圏：京都・大阪・兵庫

※括弧内の数値については、サンプル数が少ないため、参考値としている。

<不動産価格指数（商業用不動産）（平成30年第2四半期分）> ※2010年平均=100

※サンプル数増加による修正を行った。



|            | 店舗              |           | オフィス            |           | 倉庫              |           | 工場              |           |
|------------|-----------------|-----------|-----------------|-----------|-----------------|-----------|-----------------|-----------|
|            | 不動産価格指数(商業用不動産) | 対前年同期比(%) | 不動産価格指数(商業用不動産) | 対前年同期比(%) | 不動産価格指数(商業用不動産) | 対前年同期比(%) | 不動産価格指数(商業用不動産) | 対前年同期比(%) |
| 全国         | 135.9           | 0.5       | 133.2           | 6.6       | 126.1           | 10.9      | 106.5           | 10.8      |
| 都市圏別       |                 |           |                 |           |                 |           |                 |           |
| 三大都市圏      | 137.2           | ▲ 0.5     | 135.4           | 7.9       | 134.0           | 10.6      | 104.9           | 12.6      |
| 三大都市圏以外の地域 | 133.9           | 1.9       | 122.0           | ▲ 0.5     | 113.1           | 16.8      | 108.1           | 7.6       |
| 南関東圏       | 149.9           | 8.7       | 154.7           | 4.5       | -               | -         | -               | -         |

|            | マンション・アパート(一棟)  |           | 商業地             |           | 工業地             |           |
|------------|-----------------|-----------|-----------------|-----------|-----------------|-----------|
|            | 不動産価格指数(商業用不動産) | 対前年同期比(%) | 不動産価格指数(商業用不動産) | 対前年同期比(%) | 不動産価格指数(商業用不動産) | 対前年同期比(%) |
| 全国         | 134.3           | 1.4       | 103.0           | 7.2       | 103.0           | 3.3       |
| 都市圏別       |                 |           |                 |           |                 |           |
| 三大都市圏      | 133.4           | 3.4       | 110.5           | 11.3      | 108.6           | 6.3       |
| 三大都市圏以外の地域 | 139.7           | ▲ 2.5     | 88.3            | ▲ 1.2     | 96.3            | 1.0       |
| 南関東圏       | 130.3           | 2.4       | 118.4           | 16.7      | 117.0           | ▲ 0.3     |

|            | 商業用不動産総合        |           | 建物付土地総合         |           | 土地総合            |           |
|------------|-----------------|-----------|-----------------|-----------|-----------------|-----------|
|            | 不動産価格指数(商業用不動産) | 対前年同期比(%) | 不動産価格指数(商業用不動産) | 対前年同期比(%) | 不動産価格指数(商業用不動産) | 対前年同期比(%) |
| 全国         | 123.1           | 5.9       | 131.0           | 4.8       | 103.1           | 5.7       |
| 都市圏別       |                 |           |                 |           |                 |           |
| 三大都市圏      | 127.1           | 7.4       | 132.6           | 5.3       | 110.0           | 9.5       |
| 三大都市圏以外の地域 | 113.8           | 1.8       | 126.4           | 3.0       | 92.1            | ▲ 0.1     |
| 南関東圏       | -               | -         | -               | -         | 118.6           | 10.7      |

○三大都市圏：南関東圏（埼玉・千葉・東京・神奈川）、名古屋圏（岐阜・愛知・三重）及び京阪神圏（京都・大阪・兵庫）



