

国土交通省 住宅局 住宅政策課
平成 30 年 6 月 15 日 (金)

「平成 29 年度 住宅市場動向調査報告書」の修正について

「平成 29 年度 住宅市場動向調査報告書」の一部データに誤りがあることが判明しましたので、お詫びして修正させていただきます。

修正箇所は、別添正誤表のとおりです。

<お問い合わせ先>

国土交通省 住宅局 住宅政策課

電話 03-5253-8111

担当 古賀 (住生活サービス産業振興官)

直通 03-5253-8504

大野 (係長)

FAX 03-5253-1627

「平成29年度 住宅市場動向調査報告書」正誤表

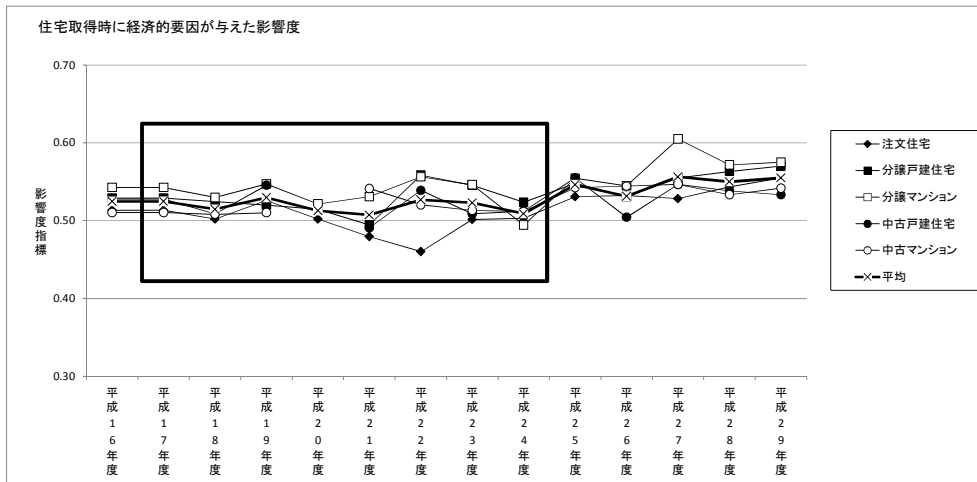
本報告書に下記のとおり、誤りがございました。お詫びして訂正いたします。

■平成29年度 住宅市場動向調査報告書 P19 上の表

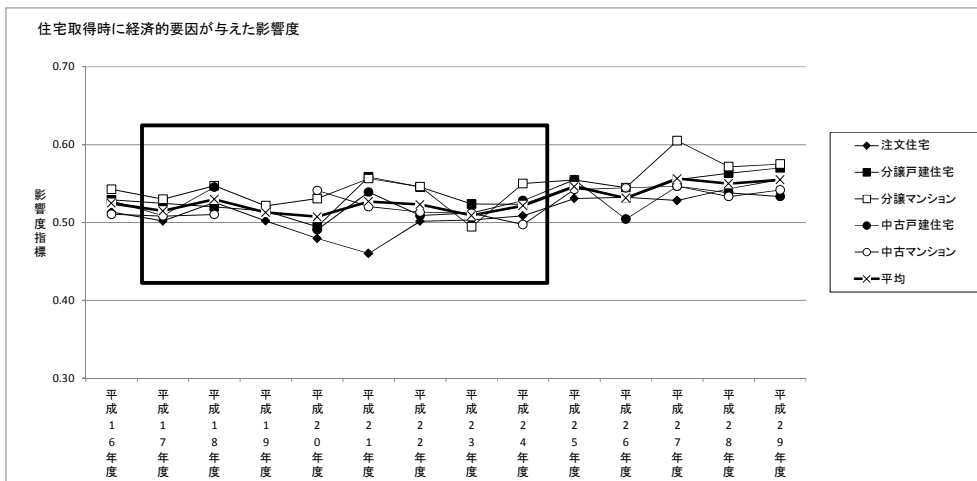
■平成29年度 調査結果の概要 P7 上の表

訂正箇所：平成17年度から平成24年度の数値

<誤>



<正>

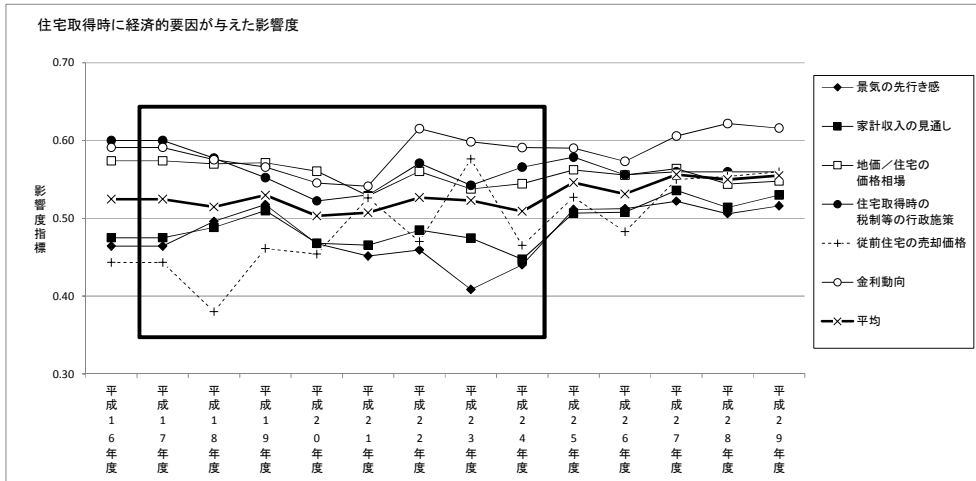


■平成29年度 住宅市場動向調査報告書 P19 下の表

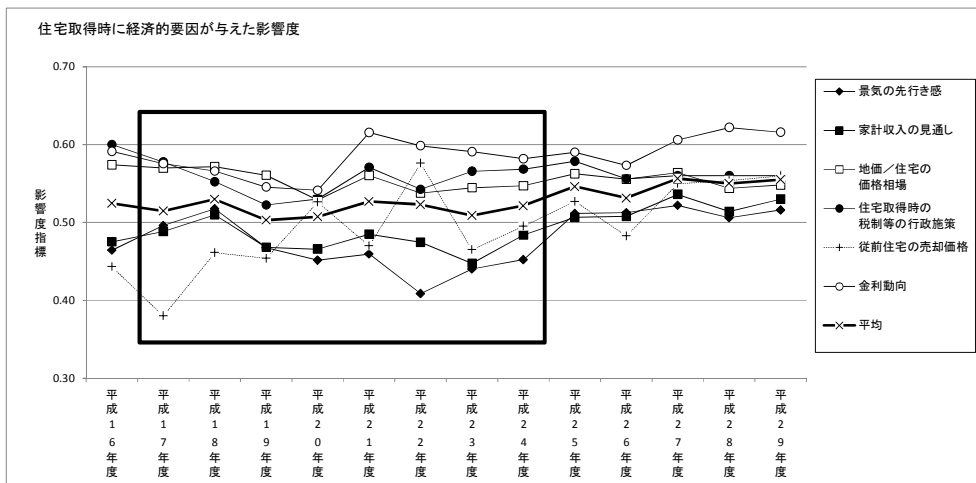
■平成29年度 調査結果の概要 P7 下の表

訂正箇所：平成17年度から平成24年度の数値

<誤>



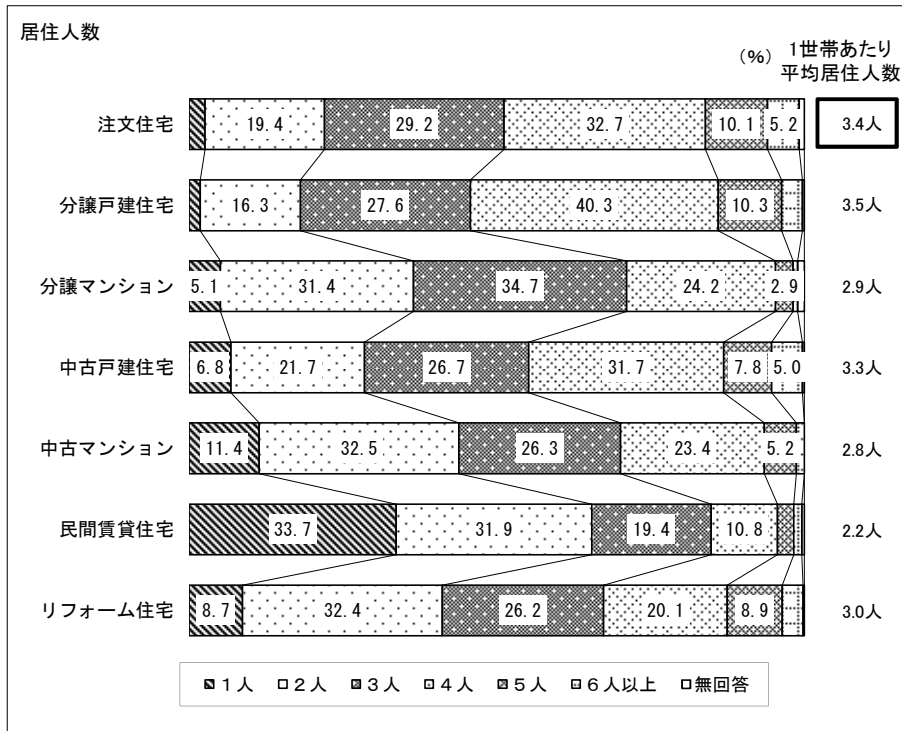
<正>



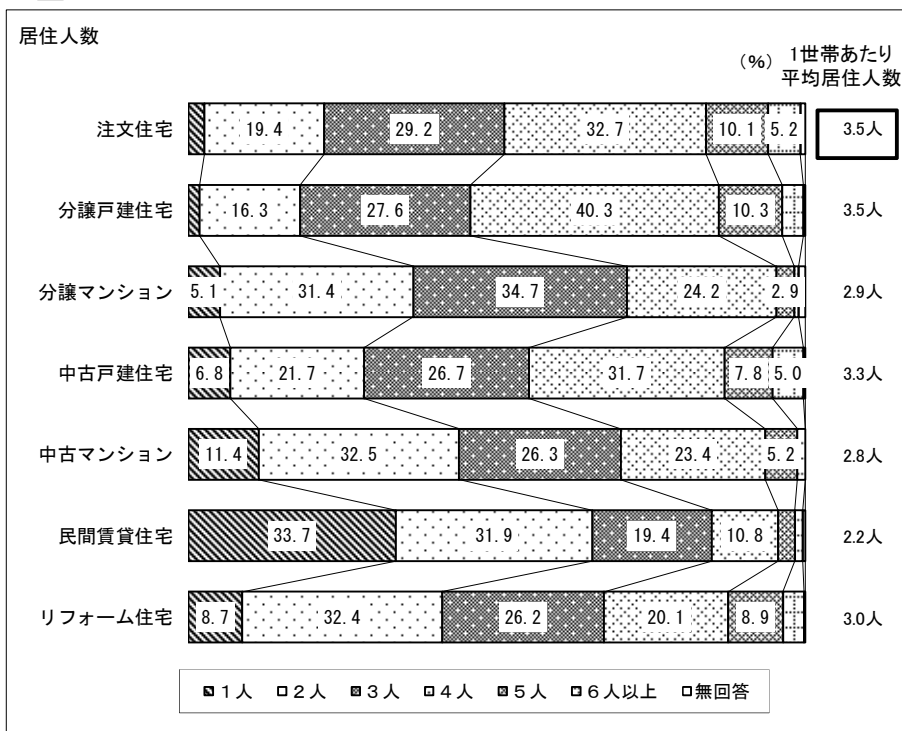
- 平成29年度 住宅市場動向調査報告書 P32 表
- 平成29年度 調査結果の概要（抜粋）（参考2）居住人数 表
- 平成29年度 調査結果の概要 P20 表

訂正箇所：注文住宅の1世帯あたりの平均居住人数

<誤>



<正>

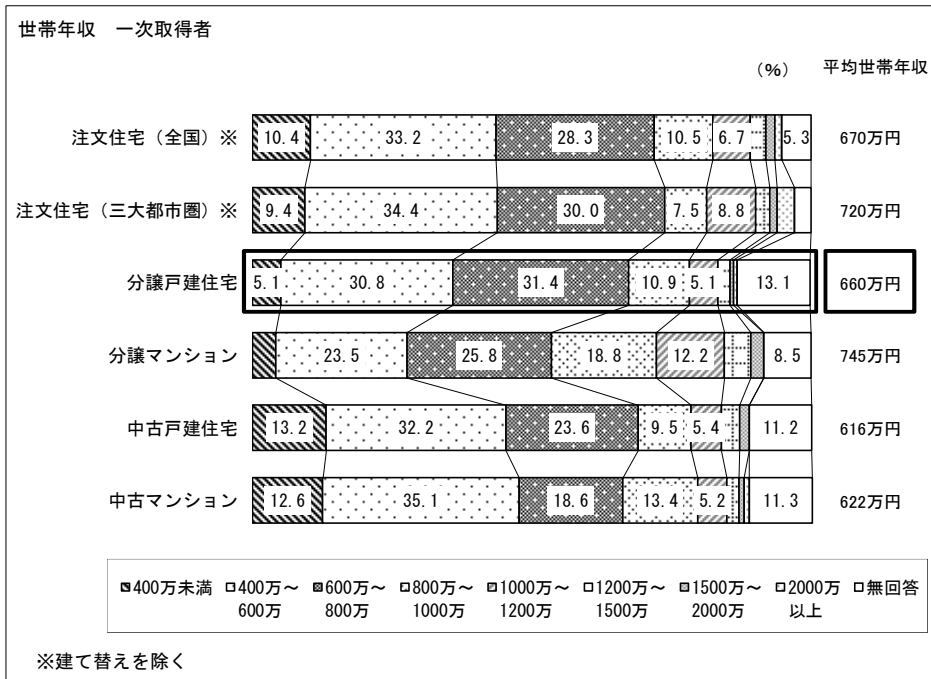


■平成29年度 住宅市場動向調査報告書 P35 上の表

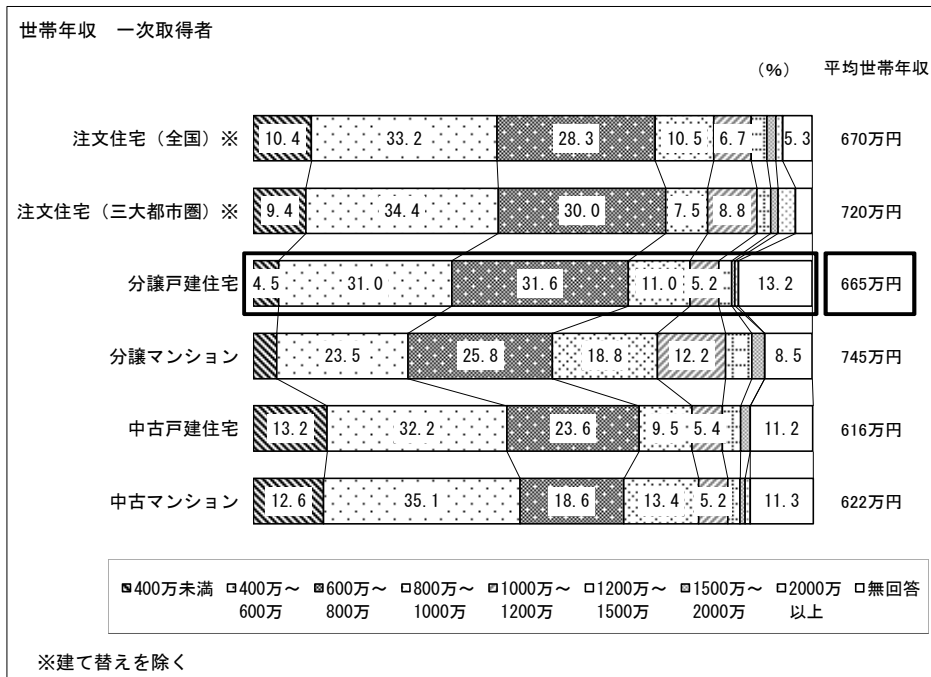
■平成29年度 調査結果の概要 P23 上の表

訂正箇所：分譲戸建住宅のグラフ数値と平均世帯年収

<誤>



<正>



■平成29年度 住宅市場動向調査報告書 P39 本文8～9行目

■平成29年度 調査結果の概要 P27 本文7～8行目

訂正箇所：世帯年収に占める返済負担率に関する記述

<誤>

世帯年収に占める返済負担率は、最も高い分譲戸建住宅で29.2%、最も低い中古マンションで15.6%。

<正>

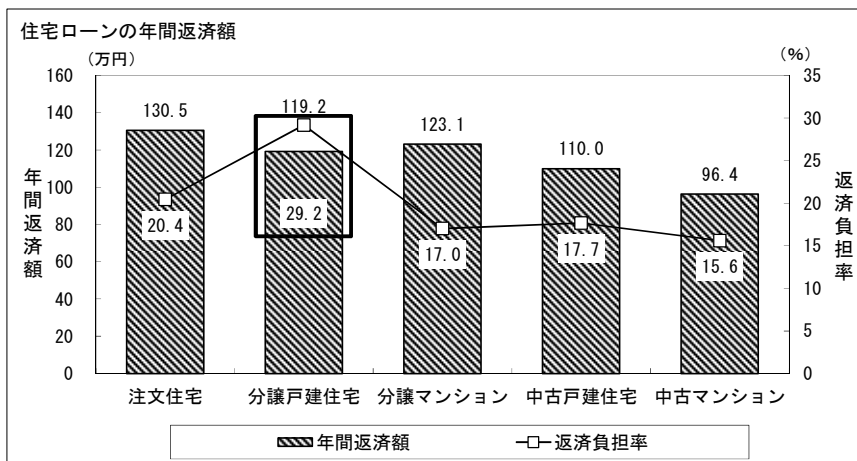
世帯年収に占める返済負担率は、最も高い注文住宅で20.4%、最も低い中古マンションで15.6%。

■平成29年度 住宅市場動向調査報告書 P39 下の表

■平成29年度 調査結果の概要 P27 下の表

訂正箇所：分譲戸建住宅の返済負担率の数値

<誤>



<正>

