

# 建設工事受注動態統計調査報告

( 大手50社調査 平成29年10月分 )

問い合わせ先

国土交通省 総合政策局 建設経済統計調査室

電 話 03-5253-8111

直 通 03-5253-8343

F A X 03-5253-1566

課長補佐 会田 (内線28-611)

統計調整係長 川崎 (内線28-613)

\* 次回公表予定日は

平成29年12月27日(水)

この統計調査報告の概要は、国土交通省ホームページでもご覧いただけます。

[http://www.mlit.go.jp/statistics/details/kkoji\\_list.html](http://www.mlit.go.jp/statistics/details/kkoji_list.html)

平成29年10月の建設工事受注動態統計調査(大手50社調査)結果

民間工事は、サービス業、情報通信業、その他等が減少したため、対前年同月比1.8%減少し、先月の増加から再び減少した。  
総計は、同6.7%増加し、3ヶ月ぶりに増加した。

1. 受注総額

- ① 10月の受注総額は10,757億円。
- ② 対前年同月比は、6.7%増であり、3ヶ月ぶりに増加した。
- ③ 国内は民間工事は減少し、公共工事は増加した。国内計は10,475億円（対前年同月比7.9%増、3ヶ月ぶりの増加）

2. 民間

- ① 10月の民間工事は6,941億円（対前年同月比1.8%減、先月の増加から再び減少）
- ② 製造業は増加し、非製造業は減少した。
  - ・ 製造業（同16.4%増）、非製造業（同5.1%減）
  - ・ 発注者別では、金融業、保険業、製造業、運輸業、郵便業等が増加し、サービス業、情報通信業、その他等が減少した。
  - ・ 工事種類別では、建築は増加し、土木は減少した。事務所・庁舎、娯楽施設、宿泊施設等が増加し、医療・福祉施設、住宅、倉庫・流通施設等が減少した。

3. 公共

- ① 10月の公共工事は2,719億円（対前年同月比20.0%増、3ヶ月ぶりの増加）
- ② 国の機関、地方の機関ともに増加した。
  - ・ 国の機関（同24.5%増）、地方の機関（同14.0%増）
  - ・ 発注者別では、国の機関は国、政府関連企業が増加し、独立行政法人が減少した。地方の機関は地方公営企業、その他が増加し、都道府県、市区町村が減少した。
  - ・ 工事種類別では、建築、土木ともに増加した。道路、上水道・下水道、事務所・庁舎、教育・研究・文化施設等が増加し、住宅、土地造成、建築その他等が減少した。

4. 海外

- ① 10月の海外工事は282億円（対前年同月比24.5%減、先月の増加から再び減少）

※1 平成20年4月より日本標準産業分類が改訂されたため、民間の発注者分類の名称を変更しました。  
・ 鉱業、建設業 → 鉱業、採石業、砂利採取業、建設業      ・ 運輸業 → 運輸業、郵便業  
・ 卸売・小売業 → 卸売業、小売業      ・ 金融・保険業 → 金融業、保険業

※2 海外工事の受注額には、現地法人分は含まない。

※3 施工都道府県別受注高を、平成22年12月分からP.3に追加しました。  
(施工ブロック別受注高、施工都道府県別受注高は、国内計からその他(駐留軍・外国公館と小口工事)を除いたものです。)

※4 平成27年4月に調査対象を一部変更している。

建設工事受注動態統計調査（大手50社調査） 時系列表

（上段：実額 百万円 下段：前年同期比 %）

年 度	平成 26 年度 平成 27 年度 平成 28 年度	建設工事受注動態統計調査（大手50社調査）											建築	土木	施工高	手持ち 工事高	手持ち 工事数
		総計	国内計					公 共 機 関			そ の 他	海 外					
		小 計	民 間 等		小 計	国の機関	地方の機関	その他	海外								
		14,357,927 8.2	13,590,315 9.6	8,892,769 4.8	1,675,862 15.0	7,216,907 2.7	4,227,154 22.9	2,744,688 28.5	1,482,465 13.7	470,392 ▲ 1.8	767,613 ▲ 11.5	9,183,044 3.8	5,174,884 17.1	12,997,290 5.9	14,032,990 8.5		
		14,225,345 ▲ 0.9	13,677,959 0.6	9,596,314 7.9	1,950,493 16.4	7,645,820 5.9	3,568,450 ▲ 15.6	2,353,627 ▲ 14.2	1,214,823 ▲ 18.1	513,195 9.1	547,386 ▲ 28.7	9,650,994 5.1	4,574,351 ▲ 11.6	13,903,704 7.0	14,408,433 2.7		
		14,790,710 4.0	14,475,335 5.8	10,087,852 5.1	1,879,985 ▲ 3.6	8,207,867 7.4	3,868,455 8.4	2,468,665 4.9	1,399,791 15.2	519,028 1.1	315,375 ▲ 42.4	9,916,335 2.7	4,874,375 6.6	13,253,268 ▲ 4.7	15,680,509 8.8		
四 半 期	28 年 7- 9 月	3,620,355 7.4	3,609,834 9.6	2,311,797 ▲ 3.5	397,659 ▲ 28.5	1,914,138 4.1	1,181,901 51.8	860,140 68.9	321,761 19.4	116,137 ▲ 2.5	10,520 ▲ 86.4	2,306,632 ▲ 3.7	1,313,722 34.8	3,164,816 ▲ 4.4	15,167,137 5.6		
	10-12	3,453,320 5.3	3,327,956 8.9	2,455,746 16.7	448,631 ▲ 9.4	2,007,115 24.7	752,878 ▲ 9.5	398,815 ▲ 21.0	354,063 8.3	119,332 0.8	125,364 ▲ 44.3	2,438,107 9.6	1,015,212 ▲ 3.9	3,378,126 ▲ 6.2	15,304,977 8.2		
	29 年 1- 3 月	4,331,673 2.2	4,212,014 2.6	2,924,763 4.8	538,171 28.1	2,386,592 0.7	1,158,574 ▲ 1.8	720,863 ▲ 9.6	437,711 14.7	128,678 ▲ 4.3	119,659 ▲ 11.5	2,831,789 1.9	1,499,885 2.6	3,706,926 ▲ 3.9	15,680,509 8.8		
	4- 6	3,407,810 0.7	3,285,147 ▲ 1.2	2,227,660 ▲ 7.0	441,219 ▲ 11.0	1,786,441 ▲ 6.0	929,585 19.9	591,828 21.1	337,757 18.0	127,902 ▲ 17.4	122,663 105.0	2,200,962 ▲ 5.9	1,206,848 15.4	3,064,889 2.0	15,938,607 9.4		
	7- 9	3,450,779 ▲ 4.7	3,341,499 ▲ 7.4	2,426,687 5.0	498,306 25.3	1,928,381 0.7	776,604 ▲ 34.3	526,479 ▲ 38.8	250,125 ▲ 22.3	138,209 19.0	109,280 938.7	2,430,588 5.4	1,020,191 ▲ 22.3	3,294,720 4.1	16,190,206 6.7		
次	28 年 10 月	1,008,392 15.2	971,055 14.3	706,873 24.4	107,056 ▲ 34.4	599,817 48.2	226,593 ▲ 7.1	129,979 ▲ 2.4	96,614 ▲ 12.8	37,589 ▲ 0.3	37,337 44.9	679,248 15.9	329,144 13.8	968,386 ▲ 10.6	15,139,697 6.8	13.4	
	11	944,527 ▲ 6.0	927,450 2.7	722,650 21.6	158,066 7.8	564,583 26.1	165,361 ▲ 38.1	76,882 ▲ 56.9	88,479 ▲ 0.3	39,440 ▲ 5.3	17,077 ▲ 83.2	683,750 8.7	260,777 ▲ 30.5	1,031,003 ▲ 9.1	15,126,862 7.3	13.5	
	12	1,500,401 7.1	1,429,451 9.7	1,026,223 8.9	183,509 ▲ 1.1	842,715 11.3	360,924 12.4	191,954 ▲ 0.8	168,970 32.6	42,303 8.3	70,950 ▲ 27.4	1,075,109 6.6	425,292 8.5	1,378,737 ▲ 0.5	15,304,977 8.2	13.7	
	29 年 1 月	917,697 1.1	898,307 7.9	686,487 18.6	118,144 16.1	568,342 19.1	172,744 ▲ 21.1	127,727 ▲ 9.9	45,016 ▲ 41.7	39,077 13.5	19,390 ▲ 74.4	652,621 6.9	265,076 ▲ 11.0	929,788 ▲ 2.1	15,219,900 5.5	13.6	
	2	1,046,773 5.7	1,022,450 5.1	678,475 ▲ 1.5	163,793 20.4	514,682 ▲ 6.9	304,350 27.2	224,088 53.4	80,262 ▲ 14.0	39,625 ▲ 10.5	24,323 33.3	671,745 3.0	375,029 10.8	1,055,942 ▲ 0.8	15,245,176 7.2	13.7	
	3	2,367,203 1.1	2,291,257 ▲ 0.4	1,559,801 2.4	256,233 40.5	1,303,568 ▲ 2.8	681,480 ▲ 5.5	369,048 ▲ 27.6	312,432 48.1	49,976 ▲ 10.3	75,947 84.7	1,507,423 ▲ 0.5	859,780 4.1	1,721,196 ▲ 6.6	15,680,509 8.8	14.2	
	4	981,909 ▲ 0.2	931,438 ▲ 4.0	646,752 ▲ 2.2	137,514 ▲ 23.0	509,238 5.5	244,212 ▲ 5.6	170,460 ▲ 11.2	73,753 10.3	40,474 ▲ 19.5	50,471 273.8	658,588 7.9	323,321 ▲ 13.4	811,053 ▲ 2.0	15,772,080 9.6	14.3	
	5	1,097,005 ▲ 0.5	1,045,266 ▲ 3.1	701,357 ▲ 17.9	161,280 39.0	540,077 ▲ 26.8	307,497 91.1	208,018 97.0	99,479 79.9	36,412 ▲ 43.3	51,739 124.1	689,626 ▲ 18.5	407,379 59.2	976,591 7.1	15,889,946 8.7	14.3	
	6	1,328,896 2.3	1,308,444 2.5	879,551 ▲ 0.1	142,425 ▲ 29.1	737,126 8.5	377,876 6.3	213,351 11.5	164,525 0.3	51,017 26.3	20,452 ▲ 12.0	852,748 ▲ 3.4	476,148 14.4	1,277,245 1.1	15,938,607 9.4	14.4	
	7	1,040,730 14.9	1,024,696 14.5	737,424 8.4	147,674 25.3	589,750 4.9	247,105 31.9	191,467 69.0	55,638 ▲ 24.9	40,167 45.5	16,034 45.4	748,670 21.4	292,060 1.0	937,756 2.6	16,141,598 10.4	14.5	
8	933,868 ▲ 10.6	922,913 ▲ 8.3	634,555 ▲ 3.2	156,572 32.9	477,982 ▲ 11.0	254,274 ▲ 18.9	133,255 ▲ 32.8	121,020 5.1	34,084 ▲ 9.1	10,954 ▲ 71.3	671,498 4.3	262,370 ▲ 34.5	1,008,787 2.0	16,144,114 9.4	14.5		
9	1,476,181 ▲ 11.6	1,393,890 ▲ 18.4	1,054,708 8.0	194,060 19.8	860,649 5.7	275,224 ▲ 59.6	201,757 ▲ 63.2	73,467 ▲ 44.5	63,958 25.3	82,292 312.5	1,010,420 ▲ 3.4	465,761 ▲ 25.4	1,348,177 6.8	16,190,206 6.7	14.5		
10	1,075,717 6.7	1,047,511 7.9	694,076 ▲ 1.8	124,612 16.4	569,464 ▲ 5.1	271,946 20.0	161,821 24.5	110,125 14.0	81,490 116.8	28,205 ▲ 24.5	689,776 1.5	385,941 17.3	-	-	-		
累 計	H29.4 ~ 29.10	7,934,305 ▲ 1.0	7,674,158 ▲ 2.9	5,348,423 ▲ 1.2	1,064,137 6.4	4,284,286 ▲ 2.9	1,978,135 ▲ 9.4	1,280,128 ▲ 13.4	698,007 ▲ 0.9	347,600 12.6	260,147 141.6	5,321,326 ▲ 0.1	2,612,980 ▲ 2.8	-	-	-	

建設工事受注動態統計調査（大手50社調査） 結果表

1. 受注高（平成 29年 10月分）

（単位：百万円，％）

発注者別	工事種類別	建										土木										合計	前年同月比
		事務所 庁舎	宿泊 施設	店舗	工場 発電所	倉庫 流通 施設	住宅	教育 研究 文化施設	医療 福祉施設	娯楽 施設	その他	計	治山 治水	鉄道	上水道 下水道	土地造成	港湾 空港	道路	電線路	その他	計		
民間 製造 業	製造業	9,811	174	2,066	73,265	6,465	275	5,974	706	30	5,512	104,276	120	7	0	111	486	393	79	19,139	20,336	124,612	16.4
	農林漁業	0	0	0	58	0	0	0	5	0	34	97	0	0	0	0	0	0	0	10	10	107	▲ 95.4
	鉱業・採石業、砂利採取業、 建設業	375	116	529	580	29	240	25	14	39	564	2,511	95	220	191	151	2	98	510	224	1,490	4,001	▲ 53.3
	電気・ガス・熱供給・水道業	1,195	0	83	8,081	0	14	608	15	0	347	10,344	891	1	131	78	78	433	1,297	11,778	14,686	25,030	▲ 23.1
	運輸業、郵便業	5,318	465	896	546	4,917	1,516	4,829	31	67	5,057	23,642	0	24,170	0	324	258	357	260	325	25,694	49,336	26.8
	情報通信業	4,132	72	88	766	0	4	872	3	3	7,888	13,827	0	0	0	0	0	9,734	1,247	10,981	24,809	▲ 43.1	
	卸売業、小売業	45,982	39	4,928	1,857	3,605	24	43	3,999	171	640	61,288	1	0	0	64	545	60	25	▲ 1,379	▲ 684	60,604	▲ 4.8
	金融業、保険業	93,478	14,155	276	52	288	126	▲ 688	20	7	1,249	108,964	0	0	0	▲ 432	0	0	0	1,176	744	109,708	404.3
	不動産業	13,205	35,490	14,297	96	350	34,469	89	▲ 3,954	61,061	3,783	158,888	0	300	1	2,009	0	101	0	1,122	3,533	162,421	▲ 2.0
	サービス業	14,501	20,274	2,378	1,050	166	24,459	7,683	27,361	1,869	7,350	107,090	8	4	459	802	5	414	225	18,596	20,512	127,602	▲ 37.6
その他	710	27	366	426	240	577	67	2,246	36	694	5,388	0	78	0	10	0	121	249	458	5,846	▲ 67.8		
小計	178,897	70,640	23,841	13,512	9,595	61,427	13,528	29,740	63,252	27,606	492,039	995	24,773	782	3,006	888	1,463	12,171	33,347	77,424	569,464	▲ 5.1	
計	188,708	70,814	25,907	86,777	16,060	61,702	19,502	30,446	63,282	33,118	596,316	1,115	24,780	782	3,117	1,374	1,856	12,250	52,486	97,760	694,076	▲ 1.8	
公共 機関	国	9,984	0	0	0	0	121	7	177	0	955	11,244	2,594	0	1	345	3,846	32,870	462	31,260	71,378	82,622	102.7
	独立行政法人	11	0	0	0	0	109	1,798	4,436	0	14	6,369	0	12,866	2	8,220	0	▲ 8	0	1,820	22,900	29,268	▲ 35.8
	政府関連企業等	592	24	4	2	0	5	151	54	2	1,478	2,312	0	0	2,812	0	397	42,655	126	1,630	47,619	49,931	14.4
	小計	10,588	24	4	2	0	236	1,955	4,667	2	2,447	19,924	2,594	12,866	2,815	8,565	4,243	75,517	588	34,711	141,897	161,821	24.5
	都道府県	4,910	0	0	0	0	4	14,176	5	1,267	10	20,372	6,916	0	2,209	0	1,156	7,986	32	954	19,253	39,625	▲ 0.9
	市区町村	23	9	0	4	330	58	14,553	184	288	335	15,786	0	2,108	701	35	3	2,657	180	2,278	7,963	23,748	▲ 36.2
	地方公営企業	0	0	0	1,882	0	0	0	10,681	0	58	12,621	0	109	29,521	48	473	36	83	223	30,494	43,115	127.4
	その他	41	0	0	158	0	0	16	3,346	16	0	3,578	0	0	0	0	0	0	0	59	59	3,637	662.2
	小計	4,975	9	0	2,044	330	62	28,746	14,217	1,571	402	52,357	6,916	2,217	32,431	83	1,633	10,679	295	3,514	57,768	110,125	14.0
	計	15,562	33	4	2,046	330	298	30,701	18,884	1,574	2,849	72,281	9,509	15,083	35,245	8,648	5,876	86,196	883	38,225	199,665	271,946	20.0
駐留軍・外国公館	3	0	0	0	0	40	138	0	0	164	344	0	0	0	0	0	0	0	287	287	631	▲ 27.0	
小口工事											8,616									72,243	80,859	120.2	
国内	204,272	70,847	25,911	88,823	16,390	62,040	50,341	49,330	64,856	36,131	677,557	10,624	39,862	36,027	11,765	7,250	88,052	13,133	90,998	369,955	1,047,511	7.9	
前年同月比	104.3	86.2	▲ 39.1	31.2	▲ 66.6	▲ 47.0	▲ 13.7	▲ 64.4	623.3	▲ 2.1	1.8	9.0	▲ 0.3	92.1	▲ 39.1	▲ 14.5	29.1	▲ 1.8	▲ 8.5	21.2	7.9	—	
海外	8,363	6	56	2,428	36	14	240	0	12	1,064	12,219	426	0	1,587	2	3	13,838	66	63	15,986	28,205	▲ 24.5	
前年同月比	236.1	50.0	▲ 94.8	▲ 34.4	▲ 64.5	—	—	—	▲ 82.2	▲ 8.5	1385.4	—	—	▲ 99.9	▲ 99.9	▲ 90.8	▲ 95.1	▲ 95.7	▲ 33.3	▲ 24.5	—	—	
総計	212,636	70,853	25,967	91,251	16,426	62,054	50,581	49,330	64,868	37,194	689,776	11,050	39,862	37,615	11,767	7,253	101,890	13,199	91,062	385,941	1,075,717	6.7	
前年同月比	107.5	86.2	▲ 40.5	27.8	▲ 66.6	▲ 46.9	▲ 13.3	▲ 64.4	623.4	▲ 13.3	1.5	13.0	▲ 22.2	95.0	▲ 47.7	▲ 45.4	46.5	▲ 10.2	▲ 9.8	17.3	6.7	—	

2. 施工高及び手持ち工事高（平成 29年 9月分）

	合計	建築	土木	前年同月比
施工高（月間）	1,348,177	911,621	436,556	6.8
手持ち工事高（月末）	16,190,206	10,686,643	5,503,563	6.7
手持ち工事月数	14.5	14.3	14.7	—

3. 大規模工事（受注高10億円以上の国内工事）（平成 29年 10月分）

大規模工事 比率 59.9%

	合計		建築		土木	
	件数	受注高	件数	受注高	件数	受注高
合計	163	627,474	93	449,071	70	178,404
民間等	88	421,033	76	389,940	12	31,092
公共機関	75	206,441	17	59,130	58	147,311

前年同月比 0.9%

4. ブロック別受注高（平成 29年 9月分）

	北海道	東北	関東	北陸	中部	近畿	中国	四国	九州・沖縄
受注高	40,017	89,439	556,203	47,838	149,757	222,161	63,331	31,888	129,297
前年同月比	▲ 2.3	▲ 50.0	▲ 30.6	▲ 4.3	▲ 25.2	35.5	▲ 16.0	56.7	2.4

5. 施工都道府県別受注高（平成29年 9月分）

都道府県名	受注額	都道府県名	受注額	都道府県名	受注額	都道府県名	受注額	都道府県名	受注額
北海道	40,017	栃木	3,851	石川	5,821	滋賀	3,271	岡山	15,428
青森	4,492	群馬	15,465	福井	24,510	京都	9,653	広島	33,714
岩手	19,806	埼玉	46,541	山梨	6,186	大阪	157,808	山口	7,836
宮城	19,676	千葉	62,148	長野	10,636	兵庫	41,346	徳島	6,698
秋田	7,121	東京	319,122	岐阜	8,206	奈良	7,176	香川	13,781
山形	5,185	神奈川	65,784	静岡	11,280	和歌山	2,907	愛媛	9,265
福島	33,159	新潟	12,232	愛知	77,987	鳥取	3,197	高知	2,145
茨城	26,472	富山	5,274	三重	52,283	島根	3,156	福岡	40,453
								計	1,329,931

注：「2. 施工高及び手持ち工事高、手持ち工事月数」、「4. ブロック別受注高」及び「5. 都道府県別受注高」の数値については、前月分の値である。

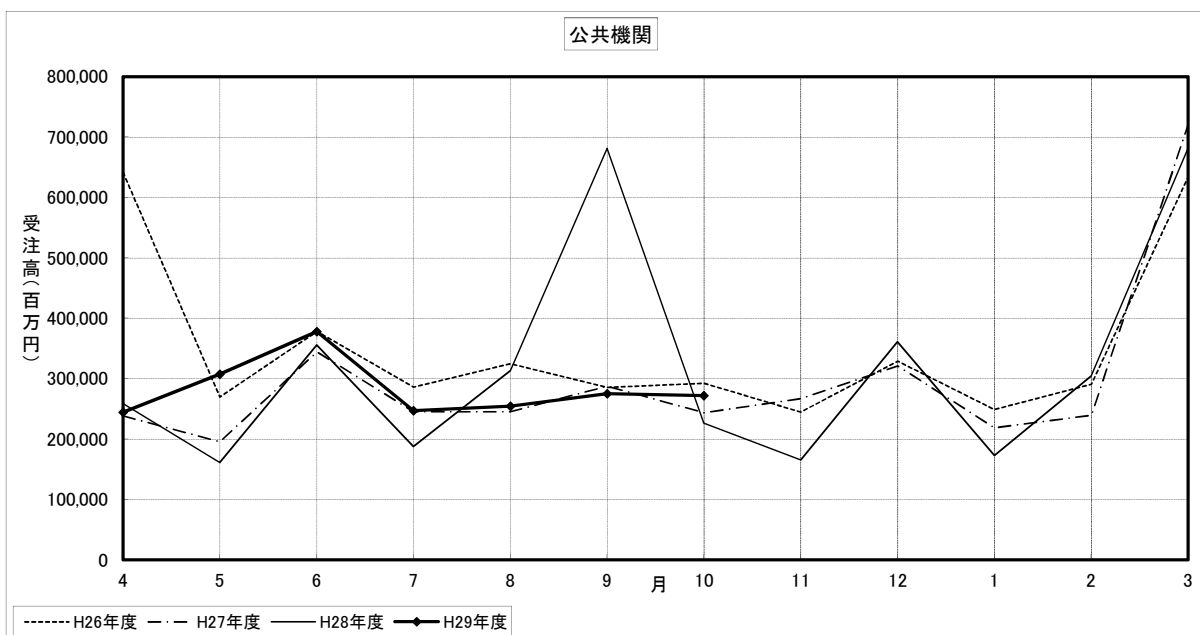
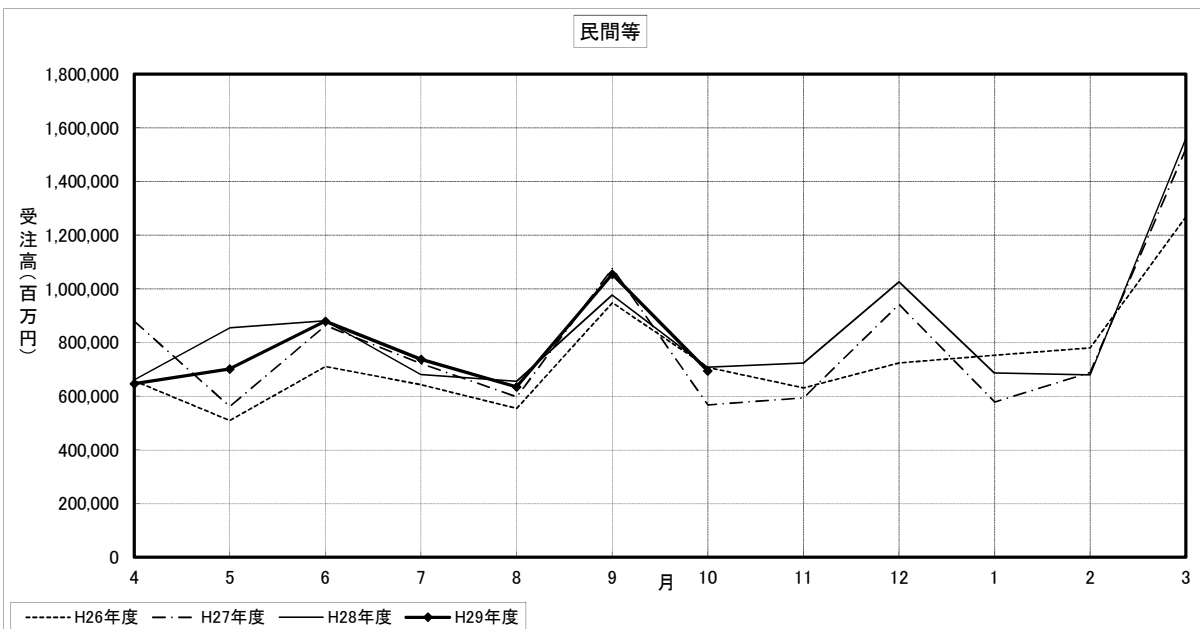
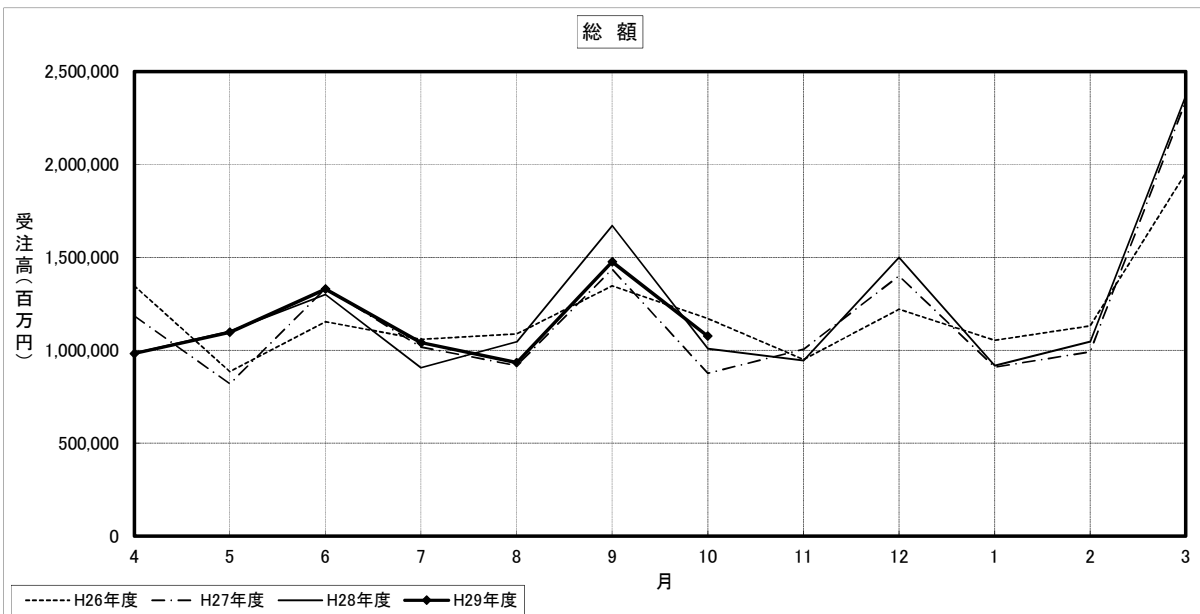
建設工事受注動態統計調査（大手50社調査） 寄与度表

寄与度（平成29年10月分）

工事種別		建										土				木				合計		
		事務所 庁舎	宿泊 施設	店舗	工場 発電所	倉庫 流通 施設	住宅	教育 研究 文化施設	医療 福祉施設	娯楽 施設	その他	計	治山 治水	鉄道	上水道 下水道	土地造成	港湾 空港	道路	電線路		その他	計
民間 製造 等 業	製造業	-0.26			1.99	0.57	-0.13	-0.40			0.11	1.84				-0.26				0.15		1.74
	農林漁業																			-0.16	-0.16	-0.22
	鉱業、採石業、砂利採取業、 建設業				-0.45							-0.45										-0.45
	電気・ガス・熱供給・水道業				0.50							0.45								-1.25	-1.20	-0.74
	運輸業、郵便業	0.29				0.25	0.15	0.47				0.16	1.32				-0.13				-0.29	1.04
	情報通信業	-2.04											-1.87									-1.86
	卸売業、小売業	4.15		-1.67		-2.72				0.37										-0.39	-0.32	-0.30
	金融業、保険業	7.71	1.39					-0.11		-0.27			8.65							0.12		8.72
	不動産業		0.93	0.27		-1.02	-5.38		-0.80	6.00					0.12					-0.45	-0.30	-0.33
	サービス業	0.88	1.01	-0.18	-0.13		1.33	-2.03	-8.66				-7.80							0.23	0.17	-7.64
その他	-1.13					-0.28		0.21				-1.21									-1.22	
小計	9.69	3.38	-1.60		-3.50	-4.19	-1.58	-8.87	5.64	0.16	-0.97								-2.03	-2.04	-3.01	
計	9.43	3.36	-1.63	1.89	-2.93	-4.32	-1.98	-8.92	5.69	0.27	0.86				-0.31		0.11		-1.88	-2.13	-1.27	
公共 機関	国	0.90					-0.20					0.60	0.21						1.23	2.03	3.55	4.15
	独立行政法人						-0.85					-0.97		-0.14		-0.28				-0.16	-0.65	-1.62
	政府関連企業										0.14								0.86	-0.12	0.70	0.62
	小計	0.87					-1.07				0.12	-0.45	0.21	-0.14	-0.11	-0.26			2.09	1.75	3.60	3.16
	都道府県	0.46				-0.31		0.80		0.12	-0.45	0.56	-0.11		0.14	-0.12	-0.11	-0.13		-0.25	-0.60	
	市区町村	-0.41						0.35	-0.14	-0.24		-0.42		0.20	-0.46					-0.52	-0.91	-1.33
	地方公営企業				0.19				0.18			0.33			2.07							2.06
その他								0.30			0.32											0.31
小計				0.20	-0.32		1.15	0.34	-0.12	-0.45	0.79	-0.14	0.19	1.75	-0.18		-0.23		-0.75	0.55	1.34	
計	0.92	-0.11		0.20	-0.32	-1.13	1.18		-0.15	-0.33	0.35			1.64	-0.43		1.86		1.01	4.15	4.50	
駐留軍・外国公館																						
小口工事																					4.40	4.38
国内	10.34	3.25	-1.65	2.09	-3.25	-5.45	-0.79	-8.84	5.54		1.16			1.71	-0.75	-0.12	1.97		-0.84	6.43	7.58	
海外	0.58		-0.10	-0.13							-0.49	-0.11		-1.11	0.10	-0.31	-0.48	1.24	-0.13	-0.14	-0.79	-0.91
総計	10.92	3.25	-1.75	1.97	-3.25	-5.45	-0.77	-8.84	5.54	-0.56	1.04	0.13	-1.13	1.82	-1.06	-0.60	3.21	-0.15	-0.98	5.63	6.68	

注) 1. 寄与度が0.1に満たない項目は、便宜上空欄としている。

# 建設工事受注動態統計調査（大手50社調査）の推移



建設工事受注動態統計調査(大手50社調査)季節変動調整済 時系列表

[X-12-ARIMAによる季節調整値]※季節調整に伴い、算出した過去の値を昭和60年分から掲載いたしました。(平成29年1月31日)

(単位:百万円)

年	月	民間等													公共機関							海外			
		総計	製造業	非製造業							計	国の機関			地方の機関										
				小計	農林漁業	運輸・通信業	電気・ガス業	卸売・小売業、飲食店	金融・保険業	不動産業		サービス業	その他	小計	国	公団・事業団	政府関連企業	小計	都道府県	市区町村	地方公営企業		その他		
昭和60年	4	874,076	514,979	-	-	-	-	-	-	-	-	-	-	257,516	126,344	26,744	-	-	-	134,282	61,601	56,915	9,844	11,172	77,453
	5	1,009,973	656,641	-	-	-	-	-	-	-	-	-	-	257,357	131,571	68,785	-	-	-	130,688	51,060	57,568	12,880	10,091	69,637
	6	933,987	525,489	-	-	-	-	-	-	-	-	-	-	267,364	122,046	44,823	-	-	-	143,315	42,672	68,496	18,907	12,721	81,462
	7	941,735	496,587	-	-	-	-	-	-	-	-	-	-	268,679	135,478	42,898	-	-	-	130,696	38,121	63,441	18,298	10,741	80,266
	8	938,127	574,393	-	-	-	-	-	-	-	-	-	-	254,608	111,134	46,985	-	-	-	141,187	43,061	68,070	16,534	10,018	55,378
	9	1,001,066	656,690	-	-	-	-	-	-	-	-	-	-	265,263	110,446	43,989	-	-	-	136,282	45,911	65,058	11,234	11,901	52,682
	10	1,217,089	647,822	-	-	-	-	-	-	-	-	-	-	267,633	137,688	55,970	-	-	-	124,745	47,445	61,061	13,848	7,127	231,484
	11	1,021,410	614,664	-	-	-	-	-	-	-	-	-	-	276,021	125,674	46,752	-	-	-	154,269	43,946	73,821	18,803	7,667	61,677
	12	866,542	570,460	-	-	-	-	-	-	-	-	-	-	288,599	133,545	38,872	-	-	-	148,039	42,161	65,865	38,915	8,161	20,031
61年	1	1,016,348	531,012	-	-	-	-	-	-	-	-	-	-	263,142	132,602	54,882	-	-	-	115,587	54,438	49,049	23,651	9,033	158,723
	2	1,033,429	626,219	-	-	-	-	-	-	-	-	-	-	310,276	139,822	36,122	-	-	-	160,914	56,120	61,185	28,986	10,659	60,875
	3	1,095,889	710,584	-	-	-	-	-	-	-	-	-	-	325,800	142,230	59,626	-	-	-	177,197	51,490	105,287	22,545	12,389	25,837
	4	873,480	557,145	-	-	-	-	-	-	-	-	-	-	212,685	119,618	45,776	-	-	-	95,607	47,450	56,916	8,849	4,348	56,947
	5	1,015,428	614,108	-	-	-	-	-	-	-	-	-	-	321,884	129,244	59,010	-	-	-	181,663	73,647	74,920	22,856	11,461	43,823
	6	1,035,623	627,789	-	-	-	-	-	-	-	-	-	-	278,890	125,659	59,870	-	-	-	150,682	52,970	74,944	13,774	11,797	56,270
	7	1,034,881	630,048	-	-	-	-	-	-	-	-	-	-	291,025	130,003	58,438	-	-	-	158,522	46,321	75,249	21,479	14,140	8,666
	8	1,119,465	662,386	-	-	-	-	-	-	-	-	-	-	333,983	130,236	52,517	-	-	-	196,900	65,542	81,489	46,615	11,331	42,629
	9	1,044,966	627,416	-	-	-	-	-	-	-	-	-	-	330,069	139,611	61,190	-	-	-	166,622	59,351	78,867	22,449	8,660	53,098
	10	1,014,649	591,597	-	-	-	-	-	-	-	-	-	-	294,459	110,400	44,631	-	-	-	183,874	66,004	75,389	32,364	11,515	63,775
	11	1,025,701	641,024	-	-	-	-	-	-	-	-	-	-	246,886	106,946	36,559	-	-	-	142,908	52,575	47,557	20,642	12,469	70,242
	12	1,124,758	723,699	-	-	-	-	-	-	-	-	-	-	379,744	210,831	75,565	-	-	-	166,738	57,437	82,287	22,726	10,494	43,168
62年	1	1,125,962	733,693	-	-	-	-	-	-	-	-	-	-	290,726	108,833	56,618	-	-	-	170,083	74,158	78,392	14,803	10,968	57,367
	2	1,074,421	741,019	-	-	-	-	-	-	-	-	-	-	253,570	124,160	54,926	-	-	-	121,920	31,880	70,030	15,882	10,405	43,190
	3	1,078,682	724,011	-	-	-	-	-	-	-	-	-	-	273,373	125,142	42,000	-	-	-	133,536	53,442	68,125	14,484	9,177	46,104
	4	1,024,590	697,552	-	-	-	-	-	-	-	-	-	-	252,750	114,947	46,428	-	-	-	141,684	46,285	69,602	14,074	7,622	22,339
	5	1,116,483	732,416	-	-	-	-	-	-	-	-	-	-	286,898	126,307	62,449	-	-	-	153,845	45,526	76,437	19,191	9,716	47,960
	6	1,173,834	732,209	-	-	-	-	-	-	-	-	-	-	333,065	155,063	54,302	-	-	-	176,858	78,837	71,035	28,427	9,151	41,509
	7	1,202,743	732,995	-	-	-	-	-	-	-	-	-	-	317,314	128,200	61,304	-	-	-	185,856	76,208	80,082	20,247	10,647	45,137
	8	1,170,851	751,693	-	-	-	-	-	-	-	-	-	-	306,049	144,776	60,734	-	-	-	162,865	48,174	78,237	19,672	12,131	46,319
	9	1,271,950	785,880	-	-	-	-	-	-	-	-	-	-	380,767	156,007	75,474	-	-	-	199,474	66,830	84,569	29,101	21,511	85,367
	10	1,276,631	820,268	-	-	-	-	-	-	-	-	-	-	306,989	125,941	56,590	-	-	-	175,679	57,025	87,059	19,252	15,719	68,062
	11	1,333,665	876,323	-	-	-	-	-	-	-	-	-	-	329,841	130,767	59,408	-	-	-	198,101	69,350	88,203	21,103	13,511	37,254
	12	1,210,784	822,264	-	-	-	-	-	-	-	-	-	-	341,976	138,639	60,403	-	-	-	197,809	72,599	87,902	18,981	22,452	37,120
63年	1	1,262,067	854,706	-	-	-	-	-	-	-	-	-	-	331,228	151,726	56,662	-	-	-	161,748	61,533	87,680	23,316	14,717	18,378
	2	1,307,931	856,942	-	-	-	-	-	-	-	-	-	-	379,200	147,515	71,345	-	-	-	222,458	67,691	108,597	25,075	15,220	42,239
	3	1,222,580	829,518	-	-	-	-	-	-	-	-	-	-	334,895	134,336	58,940	-	-	-	206,875	82,652	81,585	27,248	12,949	▲3,833
	4	1,413,262	968,532	-	-	-	-	-	-	-	-	-	-	354,396	161,793	80,130	-	-	-	199,446	60,748	83,104	29,190	28,031	40,124
	5	1,340,834	913,718	-	-	-	-	-	-	-	-	-	-	329,220	137,290	61,725	-	-	-	185,140	58,506	85,250	19,783	15,799	49,641
	6	1,414,007	958,100	-	-	-	-	-	-	-	-	-	-	349,069	121,066	66,998	-	-	-	214,962	96,999	92,897	25,682	13,800	33,118
	7	1,633,013	1,081,752	-	-	-	-	-	-	-	-	-	-	373,424	175,259	73,441	-	-	-	196,258	80,043	86,438	19,928	14,072	56,831
	8	1,367,576	916,653	-	-	-	-	-	-	-	-	-	-	313,056	161,648	74,074	-	-	-	152,915	44,295	69,756	16,795	15,479	46,140
	9	1,237,512	868,685	-	-	-	-	-	-	-	-	-	-	291,240	97,595	49,638	-	-	-	182,349	54,577	84,770	20,753	18,824	43,680
	10	1,611,042	1,098,561	-	-	-	-	-	-	-	-	-	-	373,229	170,349	79,141	-	-	-	197,375	62,765	92,312	21,547	22,103	49,650
	11	1,469,884	989,526	-	-	-	-	-	-	-	-	-	-	339,119	162,765	81,575	-	-	-	182,394	60,989	73,868	23,762	16,427	46,735
	12	2,115,447	1,758,924	-	-	-	-	-	-	-	-	-	-	291,944	134,662	78,884	-	-	-	154,649	70,365	64,708	13,848	13,353	49,185
平成元年	1	1,652,459	1,115,919	-	-	-	-	-	-	-	-	-	-	363,621	154,065	54,397	-	-	-	189,578	53,704	98,632	69,473	11,292	71,998
	2	1,371,798	974,594	-	-	-	-	-	-	-	-	-	-	301,054	114,501	49,567	-	-	-	179,892	72,378	85,204	16,080	11,024	54,218
	3	1,317,335	914,919	-	-	-	-	-	-	-	-	-	-	305,490	130,730	60,242	-	-	-	165,741	61,619	78,371	15,837	15,615	46,154
	4	1,725,870	1,192,620	-	-	-	-	-	-	-	-	-	-	378,180	137,237	56,319	-	-	-	243,797	83,478	108,510	34,890	18,598	75,348
	5	1,719,605	1,166,662	-	-	-	-	-	-	-	-	-	-	444,784	165,490	52,714	-	-	-	265,406	90,769	120,174	26,402	15,344	57,271
	6	1,638,755	1																						





	2	1,486,380	901,096	-	-	-	-	-	-	-	-	-	-	-	-	-	-	-	445,340	192,319	99,062	-	-	255,045	67,397	117,992	26,184	60,487	83,910
	3	1,574,594	970,048	-	-	-	-	-	-	-	-	-	-	-	-	-	-	-	461,403	206,178	104,162	-	-	259,360	76,693	124,649	22,917	33,808	158,508
	4	1,555,759	919,534	-	-	-	-	-	-	-	-	-	-	-	-	-	-	-	442,176	213,230	100,272	-	-	270,857	87,636	119,159	19,047	35,840	88,434
	5	1,763,066	1,149,478	-	-	-	-	-	-	-	-	-	-	-	-	-	-	-	453,192	232,516	84,963	-	-	245,015	61,912	131,499	23,178	16,323	104,518
	6	1,502,204	887,644	-	-	-	-	-	-	-	-	-	-	-	-	-	-	-	506,536	264,556	159,152	-	-	258,191	95,630	119,886	29,973	16,313	54,999
	7	1,676,672	1,007,126	-	-	-	-	-	-	-	-	-	-	-	-	-	-	-	478,568	205,411	120,355	-	-	299,056	90,554	125,502	29,252	39,485	132,645
	8	1,614,693	954,228	-	-	-	-	-	-	-	-	-	-	-	-	-	-	-	496,138	219,627	102,582	-	-	280,460	94,305	126,118	22,972	30,436	110,634
	9	1,607,022	1,028,603	-	-	-	-	-	-	-	-	-	-	-	-	-	-	-	438,655	166,391	55,982	-	-	257,671	79,599	120,086	23,684	36,912	107,970
	10	1,567,206	999,234	-	-	-	-	-	-	-	-	-	-	-	-	-	-	-	455,982	184,595	106,402	-	-	268,031	93,611	121,213	30,064	28,103	73,717
	11	1,643,392	1,019,532	-	-	-	-	-	-	-	-	-	-	-	-	-	-	-	475,712	195,184	81,732	-	-	275,020	79,834	118,455	24,893	51,483	83,497
	12	1,453,991	925,728	-	-	-	-	-	-	-	-	-	-	-	-	-	-	-	462,499	231,163	104,926	-	-	240,864	80,833	102,087	19,339	54,123	64,751
10年	1月	1,369,259	956,261	-	-	-	-	-	-	-	-	-	-	-	-	-	-	-	353,694	178,212	88,882	-	-	165,710	42,124	61,334	22,036	33,329	64,282
	2	1,456,290	902,526	-	-	-	-	-	-	-	-	-	-	-	-	-	-	-	406,709	163,969	91,719	-	-	245,710	110,480	100,411	22,127	20,832	90,839
	3	1,406,288	886,453	-	-	-	-	-	-	-	-	-	-	-	-	-	-	-	405,982	175,846	97,417	-	-	232,536	92,954	83,530	24,311	32,496	84,306
	4	1,415,573	888,793	-	-	-	-	-	-	-	-	-	-	-	-	-	-	-	288,312	130,871	68,455	-	-	198,951	68,622	91,489	19,294	23,285	96,928
	5	1,329,337	877,334	-	-	-	-	-	-	-	-	-	-	-	-	-	-	-	406,501	156,817	72,602	-	-	238,659	74,638	93,425	25,383	31,862	44,069
	6	1,465,439	914,225	-	-	-	-	-	-	-	-	-	-	-	-	-	-	-	436,527	165,622	83,936	-	-	266,879	68,933	130,106	27,950	40,359	66,400
	7	1,446,157	879,662	-	-	-	-	-	-	-	-	-	-	-	-	-	-	-	454,734	269,106	108,906	-	-	209,996	68,854	87,096	22,177	29,549	74,305
	8	1,359,157	822,233	-	-	-	-	-	-	-	-	-	-	-	-	-	-	-	426,880	194,465	89,900	-	-	233,580	74,286	108,103	19,135	18,507	52,409
	9	1,447,036	834,247	-	-	-	-	-	-	-	-	-	-	-	-	-	-	-	523,214	276,153	153,364	-	-	227,194	71,856	113,734	20,188	20,436	43,377
	10	1,378,583	800,003	-	-	-	-	-	-	-	-	-	-	-	-	-	-	-	471,652	216,056	110,241	-	-	255,646	74,010	105,767	41,393	36,165	58,769
	11	1,282,272	799,886	-	-	-	-	-	-	-	-	-	-	-	-	-	-	-	420,384	226,517	110,983	-	-	201,883	63,071	91,637	23,971	21,052	16,973
	12	1,439,110	817,286	-	-	-	-	-	-	-	-	-	-	-	-	-	-	-	436,878	175,909	86,109	-	-	263,522	68,292	96,988	29,855	72,292	159,780
11年	1月	1,178,398	736,794	-	-	-	-	-	-	-	-	-	-	-	-	-	-	-	410,897	175,823	68,087	-	-	218,018	65,145	122,778	20,251	7,048	51,955
	2	1,396,815	799,734	-	-	-	-	-	-	-	-	-	-	-	-	-	-	-	498,650	221,308	107,436	-	-	277,285	65,021	133,819	57,755	29,216	44,235
	3	1,431,063	889,772	-	-	-	-	-	-	-	-	-	-	-	-	-	-	-	502,471	232,611	106,098	-	-	265,916	64,152	138,787	35,640	▲	79,414
	4	1,267,653	695,391	-	-	-	-	-	-	-	-	-	-	-	-	-	-	-	477,948	321,171	110,848	-	-	250,222	66,985	101,806	37,305	28,384	54,962
	5月	1,212,043	730,294	-	-	-	-	-	-	-	-	-	-	-	-	-	-	-	435,021	175,205	79,846	-	-	245,261	73,623	93,366	36,025	16,276	51,041
	6	1,215,900	768,822	-	-	-	-	-	-	-	-	-	-	-	-	-	-	-	369,680	188,718	114,647	-	-	193,429	58,825	83,977	20,430	38,502	42,248
	7	1,166,581	719,126	-	-	-	-	-	-	-	-	-	-	-	-	-	-	-	382,027	192,362	80,330	-	-	205,320	55,449	95,765	28,775	21,227	37,430
	8	1,265,930	765,603	-	-	-	-	-	-	-	-	-	-	-	-	-	-	-	400,648	192,086	104,449	-	-	206,726	72,831	86,641	21,807	19,402	33,335
	9	1,370,786	841,347	-	-	-	-	-	-	-	-	-	-	-	-	-	-	-	447,384	211,419	110,722	-	-	225,063	63,480	112,452	32,493	14,289	26,912
	10	1,159,481	777,318	-	-	-	-	-	-	-	-	-	-	-	-	-	-	-	307,884	139,902	79,620	-	-	168,511	58,043	66,573	16,372	24,024	49,828
	11	1,309,866	822,048	-	-	-	-	-	-	-	-	-	-	-	-	-	-	-	371,402	208,295	107,139	-	-	168,353	57,045	76,650	20,884	17,013	66,304
	12	1,270,582	892,468	-	-	-	-	-	-	-	-	-	-	-	-	-	-	-	298,571	158,536	62,348	-	-	150,301	54,769	73,354	14,125	16,986	45,589
12年	1月	1,467,698	1,047,785	154,371	909,033	1,962	89,319	56,413	70,929	37,249	330,871	187,623	119,599	407,644	204,655	91,878	90,772	12,519	187,719	199,841	91,878	90,772	12,519	69,804	74,559	21,099	10,943	41,363	
	2	1,426,072	866,963	132,277	735,140	3,148	86,780	44,140	69,852	16,823	229,199	194,516	90,976	430,219	222,915	84,638	90,278	47,132	200,667	64,250	77,640	7,873	72,389	68,054	22,127	22,127	22,127	22,127	
	3	1,499,261	1,019,741	141,836	826,545	3,307	98,751	45,784	66,647	16,165	275,404	200,561	125,109	407,395	191,011	94,328	77,530	16,694	217,785	64,581	87,500	40,349	22,688	64,581	87,500	40,349	22,688	22,127	22,127
	4	1,278,076	828,155	129,432	721,366	1,617	96,734	28,880	50,482	25,215	209,802	178,367	84,645	297,305	177,193	71,744	83,496	15,881	170,316	54,668	83,800	10,621	22,271	61,225	83,800	10,621	22,271	61,225	61,225
	5	1,406,890	846,655	180,438	644,664	1,844	75,341	31,068	48,305	17,248	197,914	199,717	70,416	500,720	176,333	106,763	63,619	16,604	292,658	48,164	146,276	47,105	26,748	47,105	26,748	47,105	26,748	47,105	47,105
	6	1,368,700	809,587	139,741	681,790	2,838	57,461	18,928	42,612	15,800	171,425	152,477	69,398	338,626	171,167	89,924	52,438	24,698	180,829	54,355	70,059	19,819	36,412	25,601	70,059	19,819	36,412	25,601	25,601
	7	1,094,304	681,556	135,002	556,341	1,023	88,066	18,076	58,106	21,588	178,318	211,857	76,742	333,782	158,825	74,220	45,701	38,305	173,432	39,182	69,914	32,297	21,593	42,453	69,914	32,297	21,593	42,453	42,453
	8	1,218,678	777,502	149,423	643,968	1,638	62,357	18,076	58,106	21,588	178,318	211,857	76,742	333,782	158,825	74,220	45,701	38,305	173,432	39,182	69,914	32,297	21,593	42,453	69,914	32,297	21,593	42,453	42,453
	9	1,248,071	791,930	134,915	659,197	1,593	64,941	20,519	43,081	20,519	250,151	176,161	66,591	342,241	171,651	78,697	50,670	36,487	163,733	53,389	60,991	27,291	20,782	54,311	60,991	27,291	20,782	54,311	54,311
	10	1,214,573	726,616	156,150	569,664	873	68,587	16,501	38,505	18,411	220,720	159,325	49,881	389,557	183,883	69,210	88,801	49,069	183,883	54,521	80,947	18,112	26,791	33,306	80,947	18,112	26,791	33,306	33,306
	11	1,287,268	779,200	162,276	621,185	2,657	69,529	18,660	39,969	17,950	202,462	214,842	62,841	387,307	178,622	85,368	70,413	21,579	196,780	62,682	78,244	28,264	16,191	62,682	78,244	28,264	16,191	62,682	62,682
	12	1,227,707	740,278	157,453	603,704	1,360	82,242	31,989	33,795	21,561	176,522	196,418	59,932	346,747	193,804	104,155	63,719	23,040	157,617	52,671	73,137	21,163	17,332	59,259	157,617	52,671	73,137	21,163	59,259
13年	1月	1,291,487	750,066	151,171	583,543	1,311	51,439	30,432	31,560	15,232	218,997	173,767	52,875	383,575	185,886	116,167	56,323	16,943	189,133	57,001	71,078	24,840	34,099	130,146	189,133	57,001	71,078	24,840	34,099
	2	1,219,534	794,646	153,688	630,357	982	83,225																						

	5	1,091,597	770,447	-	-	-	-	-	-	-	-	-	-	-	-	242,900	137,332	74,658	-	-	-	102,868	28,310	44,646	23,864	5,448	46,398
	6	1,015,264	695,783	-	-	-	-	-	-	-	-	-	-	-	-	261,899	130,264	71,106	-	-	-	130,626	36,734	64,428	22,881	12,049	27,701
	7	1,049,430	680,544	-	-	-	-	-	-	-	-	-	-	-	-	248,811	135,782	57,915	-	-	-	121,601	38,204	55,848	14,125	11,935	51,747
	8	1,040,541	700,139	-	-	-	-	-	-	-	-	-	-	-	-	258,397	149,767	83,709	-	-	-	119,725	27,036	55,585	18,874	13,214	41,773
	9	1,026,091	687,555	-	-	-	-	-	-	-	-	-	-	-	-	254,775	140,995	77,169	-	-	-	113,245	30,171	48,094	21,410	13,458	47,808
	10	1,100,510	734,861	-	-	-	-	-	-	-	-	-	-	-	-	256,670	144,539	66,711	-	-	-	111,991	39,248	50,846	7,239	9,891	56,141
	11	1,078,201	768,386	-	-	-	-	-	-	-	-	-	-	-	-	224,945	131,036	70,160	-	-	-	98,711	28,430	50,692	15,226	10,922	51,075
	12	1,090,088	731,326	-	-	-	-	-	-	-	-	-	-	-	-	246,186	137,212	65,014	-	-	-	110,401	28,886	49,662	20,969	12,764	70,621
16年	1月	1,035,752	668,569	-	-	-	-	-	-	-	-	-	-	-	-	292,437	173,741	86,231	-	-	-	114,830	34,821	65,324	14,462	7,629	60,943
	2	1,002,061	669,164	-	-	-	-	-	-	-	-	-	-	-	-	233,860	134,064	70,610	-	-	-	100,499	32,179	48,509	15,903	6,458	58,979
	3	1,049,366	706,649	-	-	-	-	-	-	-	-	-	-	-	-	246,131	135,421	75,238	-	-	-	103,884	22,782	49,447	16,959	7,914	3,759
	4	1,119,189	818,387	-	-	-	-	-	-	-	-	-	-	-	-	199,481	76,699	47,777	-	-	-	118,581	29,950	58,579	18,625	7,431	67,952
	5	1,071,809	760,381	-	-	-	-	-	-	-	-	-	-	-	-	227,339	115,929	59,212	-	-	-	110,367	29,686	40,410	21,697	13,724	52,440
	6	1,171,688	848,602	-	-	-	-	-	-	-	-	-	-	-	-	215,228	98,582	37,287	-	-	-	106,864	34,193	52,564	18,310	10,551	69,136
	7	1,120,221	766,491	-	-	-	-	-	-	-	-	-	-	-	-	234,278	144,537	57,847	-	-	-	99,605	25,101	43,988	13,540	19,063	50,219
	8	1,102,256	771,231	-	-	-	-	-	-	-	-	-	-	-	-	210,737	135,544	52,739	-	-	-	83,418	19,895	38,281	20,128	3,738	62,795
	9	1,117,861	841,581	-	-	-	-	-	-	-	-	-	-	-	-	197,137	112,777	53,028	-	-	-	84,838	14,874	47,335	10,139	6,599	42,313
	10	1,108,397	790,369	-	-	-	-	-	-	-	-	-	-	-	-	231,715	148,972	71,171	-	-	-	91,657	20,563	42,718	11,704	10,252	50,423
	11	1,119,957	795,990	-	-	-	-	-	-	-	-	-	-	-	-	249,967	157,674	55,959	-	-	-	98,960	21,445	54,755	12,388	14,153	35,675
	12	1,082,605	801,358	-	-	-	-	-	-	-	-	-	-	-	-	200,332	110,324	76,647	-	-	-	91,083	22,359	47,251	13,159	6,991	34,376
17年	1月	1,184,603	846,756	-	-	-	-	-	-	-	-	-	-	-	-	218,157	106,807	51,386	-	-	-	103,965	25,462	44,600	34,979	7,641	94,299
	2	853,484	573,626	-	-	-	-	-	-	-	-	-	-	-	-	193,390	104,606	54,538	-	-	-	91,155	29,213	43,633	16,979	3,337	49,164
	3	1,321,920	773,856	-	-	-	-	-	-	-	-	-	-	-	-	375,883	239,779	160,432	-	-	-	103,109	27,212	53,664	12,733	9,165	96,163
	4	1,162,724	880,230	-	-	-	-	-	-	-	-	-	-	-	-	215,359	128,648	73,831	-	-	-	80,740	21,908	41,090	11,977	8,376	43,918
	5	1,088,474	759,881	-	-	-	-	-	-	-	-	-	-	-	-	243,944	160,083	85,902	-	-	-	100,498	25,481	48,949	13,459	550	48,586
	6	1,076,525	806,164	-	-	-	-	-	-	-	-	-	-	-	-	189,520	120,566	33,490	-	-	-	71,055	22,351	38,396	17,986	2,499	41,256
	7	1,374,522	831,072	-	-	-	-	-	-	-	-	-	-	-	-	272,232	157,575	64,555	-	-	-	117,437	23,580	54,093	30,054	8,393	180,074
	8	1,114,060	817,276	-	-	-	-	-	-	-	-	-	-	-	-	219,277	121,633	52,377	-	-	-	99,399	28,113	49,877	15,319	8,006	14,118
	9	1,131,846	816,746	-	-	-	-	-	-	-	-	-	-	-	-	258,742	151,199	94,326	-	-	-	110,601	25,391	52,098	23,575	5,574	41,691
	10	1,114,914	789,851	-	-	-	-	-	-	-	-	-	-	-	-	240,322	110,696	60,877	-	-	-	122,436	40,172	46,238	24,067	4,306	57,293
	11	1,058,808	772,568	-	-	-	-	-	-	-	-	-	-	-	-	179,159	97,175	43,646	-	-	-	83,477	23,346	36,299	12,679	7,762	71,234
	12	1,209,014	870,985	-	-	-	-	-	-	-	-	-	-	-	-	205,889	108,262	43,440	-	-	-	99,342	30,913	37,761	20,646	6,744	76,282
18年	1月	921,666	714,666	-	-	-	-	-	-	-	-	-	-	-	-	140,551	76,575	44,354	-	-	-	60,139	20,029	26,836	18,205	2,168	46,924
	2	1,057,088	810,681	-	-	-	-	-	-	-	-	-	-	-	-	159,340	72,388	46,802	-	-	-	94,147	17,995	30,168	31,155	8,541	67,055
	3	1,133,668	822,231	-	-	-	-	-	-	-	-	-	-	-	-	185,407	105,674	49,019	-	-	-	78,277	31,223	27,793	11,812	8,613	61,681
	4	1,167,971	852,944	-	-	-	-	-	-	-	-	-	-	-	-	230,436	139,193	130,119	-	-	-	84,777	24,351	40,060	11,230	4,897	51,748
	5	1,112,349	847,486	-	-	-	-	-	-	-	-	-	-	-	-	134,646	70,040	37,865	-	-	-	69,193	14,132	35,092	11,980	5,202	51,302
	6	1,081,938	789,232	-	-	-	-	-	-	-	-	-	-	-	-	176,372	117,988	84,070	-	-	-	59,100	14,889	30,579	11,590	14,515	71,083
	7	1,108,724	788,446	-	-	-	-	-	-	-	-	-	-	-	-	138,530	60,376	42,550	-	-	-	73,669	15,713	32,470	17,511	7,757	113,950
	8	1,256,401	899,981	-	-	-	-	-	-	-	-	-	-	-	-	188,759	108,754	63,559	-	-	-	85,668	17,075	40,065	15,513	13,324	89,773
	9	1,249,691	777,394	-	-	-	-	-	-	-	-	-	-	-	-	189,430	112,156	71,926	-	-	-	80,635	21,502	30,431	19,848	8,246	35,122
	10	1,208,393	986,228	-	-	-	-	-	-	-	-	-	-	-	-	172,020	98,669	39,809	-	-	-	71,068	21,411	14,934	20,524	13,179	56,923
	11	1,145,426	868,965	-	-	-	-	-	-	-	-	-	-	-	-	192,536	104,888	68,171	-	-	-	90,085	24,778	29,663	21,341	2,185	70,307
	12	1,103,490	826,393	-	-	-	-	-	-	-	-	-	-	-	-	153,360	90,293	40,133	-	-	-	65,824	16,989	26,813	9,896	7,290	41,369
19年	1月	1,237,394	983,070	-	-	-	-	-	-	-	-	-	-	-	-	175,867	106,223	49,685	-	-	-	67,726	12,844	28,135	34,812	5,346	52,058
	2	1,108,730	836,631	-	-	-	-	-	-	-	-	-	-	-	-	204,162	132,156	45,324	-	-	-	59,916	11,509	35,580	7,984	10,485	54,535
	3	1,136,990	831,921	-	-	-	-	-	-	-	-	-	-	-	-	159,639	102,151	52,944	-	-	-	53,140	▲ 293	22,735	15,658	5,580	73,983
	4	1,195,364	886,591	-	-	-	-	-	-	-	-	-	-	-	-	196,051	152,462	63,550	-	-	-	41,109	13,451	16,991	8,207	6,684	55,042
	5	1,664,230	1,171,096	-	-	-	-	-	-	-	-	-	-	-	-	209,037	199,413	59,866	-	-	-	45,995	16,030	18,278	6,870	3,642	140,582
	6	1,360,766	1,103,280	-	-	-	-	-	-	-	-	-	-	-	-	169,202	114,588	65,033	-	-	-	56,845	12,566	25,204	30,094	2,565	69,932
	7	987,429	723,741	-	-	-	-	-	-	-	-	-	-	-	-	141,868	107,173	67,350	-	-	-	33,090	10,446	11,975	10,310	2,358	58,160
	8	1,102,299	803,220	-	-	-	-	-	-	-	-	-	-	-	-	159,230	100,026	57,234	-	-	-	67,262	43,360	11,919	6,699	2,919	72,509
	9	1,061,969	831,642	-	-	-	-	-	-	-	-	-	-	-	-	126,900	94,905	42,017	-	-	-	37,181	5,960	19,830	5,351	1,399	95,411
	10	934,192	768,868	-	-	-	-	-	-	-	-	-	-	-	-	110,188	77,267	30,561	-	-	-	34,574	918	19,495	6,997	431	60,617
	11	1,081,452	872,031	-	-	-	-	-	-	-	-	-	-	-	-	161,020	129,237	65,306	-	-	-	35,417	7,167	16,493	6,346	1,735	53,550
	12	1,147,324	797,951	-	-	-	-	-	-	-	-	-	-	-	-	192,745	162,116	71,582	-	-	-	50,039	4,535	22,474	11,187	2,585	82,664
20年	1月	1,215,578	865,250	-	-	-	-	-	-	-	-	-	-	-	-	238,048	175,206	81,661	-	-	-	61,178	29,303	22,017	6,175	5,528	79,

	8	835,290	567,983	-	-	-	-	-	-	-	160,794	112,675	71,565	-	-	54,853	13,868	27,016	11,017	3,066	53,507
	9	1,045,966	778,019	-	-	-	-	-	-	-	193,345	150,963	69,397	-	-	62,082	24,394	24,571	13,233	2,392	33,098
	10	831,013	552,000	-	-	-	-	-	-	-	237,650	169,055	70,210	-	-	66,328	19,359	33,773	12,641	3,405	43,476
	11	826,966	567,205	-	-	-	-	-	-	-	210,603	140,252	43,758	-	-	73,328	15,616	32,617	11,509	1,531	45,323
	12	814,052	556,869	-	-	-	-	-	-	-	156,977	106,193	48,323	-	-	61,611	14,211	24,963	9,023	6,392	41,637
22年	1月	874,848	582,295	-	-	-	-	-	-	-	189,349	122,093	33,096	-	-	67,516	21,137	42,863	12,031	1,640	51,474
	2	746,092	532,818	-	-	-	-	-	-	-	179,032	111,755	53,497	-	-	61,417	15,726	31,358	11,682	3,260	8,534
	3	1,063,072	677,901	-	-	-	-	-	-	-	208,094	131,211	59,803	-	-	74,532	20,816	36,844	11,841	7,967	95,073
	4	634,591	406,522	-	-	-	-	-	-	-	155,589	87,790	40,185	-	-	64,415	16,028	42,823	12,808	3,456	41,590
	5	763,764	518,937	-	-	-	-	-	-	-	143,323	52,721	34,221	-	-	74,706	27,236	24,952	7,180	4,519	50,331
	6	781,624	548,748	-	-	-	-	-	-	-	170,230	95,312	43,359	-	-	67,180	18,937	28,822	10,648	14,011	30,207
	7	806,520	557,094	-	-	-	-	-	-	-	150,985	92,680	44,057	-	-	54,050	12,407	21,444	14,804	3,323	60,961
	8	809,414	570,091	-	-	-	-	-	-	-	170,564	111,228	47,678	-	-	59,138	14,938	20,714	21,779	1,329	20,400
	9	905,178	625,389	-	-	-	-	-	-	-	187,233	132,494	62,408	-	-	74,720	10,801	49,225	7,182	7,690	61,351
	10	783,440	591,397	-	-	-	-	-	-	-	131,472	96,859	33,250	-	-	33,913	12,073	14,468	5,408	4,929	50,697
	11	787,129	549,216	-	-	-	-	-	-	-	232,896	123,066	76,577	-	-	113,472	36,591	30,957	13,385	13,628	7,602
23年	1月	910,079	594,724	-	-	-	-	-	-	-	196,459	150,525	57,609	-	-	60,421	16,936	26,786	6,285	4,504	66,339
	2	782,130	524,649	-	-	-	-	-	-	-	165,973	97,751	43,118	-	-	72,717	16,983	18,743	10,987	20,599	42,113
	3	892,508	646,266	-	-	-	-	-	-	-	173,298	107,861	46,053	-	-	64,492	19,322	27,886	15,092	2,077	58,855
	4	948,192	673,748	-	-	-	-	-	-	-	154,982	91,707	38,734	-	-	64,392	8,852	32,724	9,441	6,996	22,406
	5	827,656	542,422	-	-	-	-	-	-	-	189,778	110,584	54,807	-	-	80,671	16,127	52,631	16,054	6,524	65,968
	6	933,705	618,919	-	-	-	-	-	-	-	212,521	147,935	37,995	-	-	49,423	11,252	26,297	18,274	1,760	77,334
	7	839,280	616,474	-	-	-	-	-	-	-	163,195	96,386	43,285	-	-	59,059	12,272	21,688	18,812	7,793	35,710
	8	846,181	625,088	-	-	-	-	-	-	-	163,937	97,885	46,876	-	-	60,960	15,514	27,156	12,458	5,885	34,416
	9	858,652	597,151	-	-	-	-	-	-	-	183,814	68,188	38,373	-	-	109,403	49,118	35,155	7,154	13,749	56,783
	10	842,969	556,244	-	-	-	-	-	-	-	236,370	88,726	44,345	-	-	170,594	171,629	27,594	10,050	2,604	▲ 1,698
	11	971,356	610,250	-	-	-	-	-	-	-	282,474	112,607	59,742	-	-	135,853	100,451	23,884	14,615	8,015	38,870
	12	966,896	646,041	-	-	-	-	-	-	-	208,186	134,132	73,306	-	-	75,839	12,377	12,803	23,757	18,531	83,483
24年	1月	925,645	628,310	-	-	-	-	-	-	-	193,905	107,352	56,276	-	-	92,166	42,573	25,170	22,114	4,302	50,356
	2	970,728	636,657	-	-	-	-	-	-	-	232,329	171,363	90,316	-	-	58,862	20,458	17,843	22,441	2,690	52,743
	3	870,530	586,913	-	-	-	-	-	-	-	207,347	130,621	64,187	-	-	76,328	28,778	24,044	19,599	2,716	49,725
	4	961,425	632,543	-	-	-	-	-	-	-	216,284	141,997	74,577	-	-	74,147	23,844	25,974	19,162	2,826	43,746
	5	934,202	647,775	-	-	-	-	-	-	-	205,533	136,452	57,909	-	-	71,971	28,988	28,938	9,026	1,867	46,979
	6	882,752	611,201	-	-	-	-	-	-	-	243,654	84,682	62,819	-	-	118,786	47,921	33,804	19,780	11,107	30,221
	7	874,613	609,430	-	-	-	-	-	-	-	233,588	117,604	36,630	-	-	96,458	40,222	34,890	20,158	1,157	23,290
	8	902,876	612,968	-	-	-	-	-	-	-	258,701	160,791	116,789	-	-	85,927	21,255	25,126	15,293	32,649	11,708
	9	928,909	633,015	-	-	-	-	-	-	-	252,292	158,765	91,290	-	-	90,117	24,383	29,786	16,214	21,746	41,794
	10	904,694	575,637	-	-	-	-	-	-	-	190,407	145,081	61,315	-	-	77,354	15,954	25,043	17,539	27,942	93,970
	11	827,670	569,295	-	-	-	-	-	-	-	167,250	133,772	66,064	-	-	36,654	▲ 18,479	32,480	13,028	21,519	40,948
	12	952,311	685,480	-	-	-	-	-	-	-	203,536	100,720	52,811	-	-	102,117	22,631	41,340	15,758	7,784	24,462
25年	1月	967,955	633,110	-	-	-	-	-	-	-	235,080	160,063	53,925	-	-	81,008	12,484	31,548	9,870	29,010	29,382
	2	926,374	627,253	-	-	-	-	-	-	-	231,214	132,952	68,864	-	-	109,135	19,609	47,671	22,943	16,484	29,212
	3	1,027,825	710,990	-	-	-	-	-	-	-	240,197	147,833	66,357	-	-	96,693	20,939	51,463	24,874	7,500	62,516
	4	942,444	618,058	-	-	-	-	-	-	-	216,875	138,446	61,688	-	-	79,288	21,318	35,843	14,273	2,196	82,595
	5	919,163	652,123	-	-	-	-	-	-	-	202,450	155,443	62,878	-	-	53,821	21,104	22,090	12,282	4,369	40,908
	6	1,059,172	722,592	-	-	-	-	-	-	-	309,505	169,836	60,553	-	-	84,739	21,630	37,159	19,115	14,927	33,785
	7	1,050,423	677,134	-	-	-	-	-	-	-	256,608	161,297	91,513	-	-	80,314	12,952	44,470	7,099	6,756	97,214
	8	1,017,606	616,135	-	-	-	-	-	-	-	264,104	144,659	90,088	-	-	102,312	22,280	49,025	21,863	7,682	100,925
	9	1,132,837	806,486	-	-	-	-	-	-	-	304,732	181,935	128,468	-	-	117,433	30,496	64,981	15,006	1,994	44,046
	10	1,764,658	1,336,464	-	-	-	-	-	-	-	291,374	198,207	78,280	-	-	150,653	33,751	76,044	23,168	4,144	60,359
	11	1,320,056	922,732	-	-	-	-	-	-	-	262,693	183,254	85,773	-	-	76,362	21,772	34,814	22,816	4,519	54,889
	12	989,298	594,455	-	-	-	-	-	-	-	271,323	185,326	83,796	-	-	92,568	18,280	46,357	15,086	1,568	77,166
26年	1月	1,013,961	604,393	-	-	-	-	-	-	-	309,310	171,638	90,801	-	-	134,519	30,451	100,773	19,612	2,208	23,891
	2	1,056,685	659,863	-	-	-	-	-	-	-	263,257	183,315	84,829	-	-	81,349	27,581	42,220	13,648	800	78,830
	3	1,161,836	579,701	-	-	-	-	-	-	-	345,121	203,814	98,837	-	-	148,000	94,109	32,456	18,320	4,058	198,100
	4	880,141	464,504	-	-	-	-	-	-	-	311,543	194,137	98,061	-	-	118,444	81,693	29,369	22,177	5,067	57,894
	5	1,817,161	856,021	-	-	-	-	-	-	-	952,145	826,739	100,123	-	-	131,722	44,248	47,765	18,711	9,169	42,743
	6	1,180,159	666,745	-	-	-	-	-	-	-	477,224	240,688	119,808	-	-	152,824	43,838	74,481	20,036	11,354	80,347
	7	1,111,512	682,548	-	-	-	-	-	-	-	394,360	226,536	77,631	-	-	139,417	60,356	49,535	22,824	4,517	28,843
	8	1,268,030	753,978	-	-	-	-	-	-	-	397,545	222,773	113,483	-	-	148,438	59,217	60,066	8,759	9,922	92,922
	9	1,239,650	688,403	-	-	-	-	-	-	-	353,205	215,775	93,896	-	-	126,121	54,298	35,388	27,139	6,486	188,024
	10	1,064,297	739,383	-	-	-	-	-	-	-	197,990	148,221	95,908	-	-	96,486	30,097	23,330	36,089	7,062	76,921
	11	1,503,564	883,069	-	-	-	-	-	-	-	371,876	204,475	107,889	-	-	146,677	64,761	72,820	14,085	4,350	131,844
	12	1,177,558	800,220	-	-	-	-	-	-	-	336,364	198,662	114,468	-	-	144,087	56,282	55,078	9,994	3,018	14,761
27年	1月	1,091,615	635,614	-	-	-	-	-	-	-	298,248	193,249	138,019	-	-	104,993	43,074	51,863	15,113	4,924	93,912
	2	1,337,524	944,518	-	-	-	-	-	-	-	339,626	218,658	104,473	-	-	124,482	37,368	61,700	11,311	6,307	17,064
	3	1,196,051	876,645	-	-	-	-	-	-	-	275,863										

11	1,253,210	740,720	-	-	-	-	-	-	-	-	-	-	366,325	276,753	96,784	-	-	106,098	15,000	53,146	23,085	7,647	85,227
12	1,240,002	821,275	-	-	-	-	-	-	-	-	-	-	291,840	190,819	52,309	-	-	97,513	26,234	46,176	27,663	3,531	58,166
28年 1月	1,142,320	720,522	-	-	-	-	-	-	-	-	-	-	295,604	178,915	80,422	-	-	116,705	33,144	46,473	22,052	8,492	75,090
2	1,066,761	773,849	-	-	-	-	-	-	-	-	-	-	236,109	136,226	61,131	-	-	101,765	32,607	56,571	13,332	15,447	39,997
3	1,201,668	799,650	-	-	-	-	-	-	-	-	-	-	321,204	207,478	73,881	-	-	107,766	43,464	60,300	6,217	1,878	3,143
4	1,261,947	833,791	-	-	-	-	-	-	-	-	-	-	347,677	251,802	111,695	-	-	129,289	29,903	46,841	49,367	3,491	46,497
5	1,432,571	1,086,436	-	-	-	-	-	-	-	-	-	-	293,481	167,103	97,498	-	-	84,541	27,248	44,139	24,518	1,151	32,097
6	1,222,869	837,109	-	-	-	-	-	-	-	-	-	-	345,905	181,163	93,954	-	-	143,650	30,534	58,091	23,552	18,434	22,360
7	1,116,440	805,190	-	-	-	-	-	-	-	-	-	-	268,273	156,063	66,638	-	-	95,801	24,524	38,695	27,963	2,462	17,327
8	1,211,411	815,460	-	-	-	-	-	-	-	-	-	-	340,390	196,897	97,063	-	-	121,684	27,959	57,281	27,757	8,477	44,322
9	1,300,436	765,513	-	-	-	-	-	-	-	-	-	-	475,463	534,851	126,566	-	-	107,826	24,488	37,566	37,949	2,375	▲ 20,601
10	1,268,511	877,575	-	-	-	-	-	-	-	-	-	-	293,269	184,146	67,299	-	-	100,648	26,563	44,276	28,976	1,008	39,965
11	1,183,450	899,233	-	-	-	-	-	-	-	-	-	-	229,902	120,348	78,426	-	-	105,782	37,346	25,036	19,964	12,197	858
12	1,311,684	891,601	-	-	-	-	-	-	-	-	-	-	329,856	188,163	98,620	-	-	128,088	56,774	37,867	25,134	18,601	27,330
29年 1月	1,158,609	866,093	-	-	-	-	-	-	-	-	-	-	233,001	160,455	61,390	-	-	68,064	17,745	43,555	9,161	2,861	17,462
2	1,140,586	753,940	-	-	-	-	-	-	-	-	-	-	307,082	209,299	93,763	-	-	87,826	28,732	49,030	15,761	2,810	47,341
3	1,223,099	824,129	-	-	-	-	-	-	-	-	-	-	299,654	147,002	86,107	-	-	158,537	96,465	48,146	35,569	8,591	42,398
4	1,233,317	789,455	-	-	-	-	-	-	-	-	-	-	322,377	214,789	175,901	-	-	136,154	42,522	90,774	7,672	15,890	81,158
5	1,408,738	873,890	-	-	-	-	-	-	-	-	-	-	561,989	339,677	206,131	-	-	155,630	52,411	28,335	87,770	5,915	59,735
6	1,253,194	837,244	-	-	-	-	-	-	-	-	-	-	360,987	202,052	103,196	-	-	140,663	50,661	52,098	8,485	18,170	19,507
7	1,301,676	875,141	-	-	-	-	-	-	-	-	-	-	357,831	266,185	190,756	-	-	73,429	24,020	13,309	30,273	12,299	26,873
8	1,102,009	804,847	-	-	-	-	-	-	-	-	-	-	277,650	135,096	53,423	-	-	129,955	14,854	104,102	8,367	3,560	13,691
9	1,135,702	830,720	-	-	-	-	-	-	-	-	-	-	192,876	200,607	77,401	-	-	59,854	20,353	19,831	13,909	12,353	102,495
10	1,330,792	848,911	-	-	-	-	-	-	-	-	-	-	352,071	223,556	141,337	-	-	114,786	25,641	27,999	64,867	7,817	29,801

(単位:%)

昭和60年 4月	-	-	-	-	-	-	-	-	-	-	-	-	-	-	-	-	-	-	-	-	-	-	-
5	15.5	27.5	-	-	-	-	-	-	-	-	-	-	▲ 0.1	4.1	157.2	-	-	▲ 2.7	▲ 17.1	1.1	30.8	▲ 9.7	▲ 10.1
6	▲ 7.5	▲ 20.0	-	-	-	-	-	-	-	-	-	-	9.7	▲ 7.2	▲ 34.8	-	-	9.7	▲ 16.4	19.0	46.8	26.1	17.0
7	0.8	▲ 5.5	-	-	-	-	-	-	-	-	-	-	0.5	11.0	▲ 4.3	-	-	▲ 8.8	▲ 10.7	▲ 7.4	▲ 3.2	▲ 15.6	▲ 1.5
8	▲ 0.4	15.7	-	-	-	-	-	-	-	-	-	-	▲ 5.2	▲ 18.0	9.5	-	-	8.0	▲ 13.0	7.3	▲ 9.6	▲ 6.7	▲ 31.0
9	6.7	14.3	-	-	-	-	-	-	-	-	-	-	4.2	▲ 0.6	▲ 6.4	-	-	▲ 3.5	6.6	▲ 4.4	▲ 32.1	18.8	▲ 4.9
10	21.6	▲ 1.4	-	-	-	-	-	-	-	-	-	-	0.9	24.7	27.2	-	-	▲ 8.5	3.3	▲ 6.1	23.3	▲ 40.1	339.4
11	▲ 16.1	▲ 5.1	-	-	-	-	-	-	-	-	-	-	3.1	▲ 8.7	▲ 16.5	-	-	23.7	▲ 7.4	20.9	35.8	7.6	▲ 73.4
12	▲ 15.2	▲ 7.2	-	-	-	-	-	-	-	-	-	-	4.6	6.3	▲ 16.9	-	-	▲ 4.0	▲ 4.1	▲ 10.8	107.0	6.4	▲ 67.5
61年 1月	17.3	▲ 6.9	-	-	-	-	-	-	-	-	-	-	▲ 8.8	▲ 0.7	41.2	-	-	▲ 21.9	29.1	▲ 25.5	▲ 39.2	10.7	692.4
2	1.7	17.9	-	-	-	-	-	-	-	-	-	-	17.9	5.4	▲ 34.2	-	-	39.2	3.1	24.7	22.6	18.0	▲ 61.6
3	6.0	13.5	-	-	-	-	-	-	-	-	-	-	5.0	1.7	65.1	-	-	10.1	▲ 8.3	72.1	▲ 22.2	16.2	▲ 57.6
4	▲ 20.3	▲ 21.6	-	-	-	-	-	-	-	-	-	-	▲ 34.7	▲ 15.9	▲ 23.2	-	-	▲ 46.0	▲ 7.8	▲ 45.9	▲ 60.8	▲ 64.9	120.4
5	16.3	10.2	-	-	-	-	-	-	-	-	-	-	51.3	8.0	28.9	-	-	90.0	55.2	31.6	158.3	163.6	▲ 23.0
6	2.0	2.2	-	-	-	-	-	-	-	-	-	-	▲ 13.4	▲ 2.8	1.5	-	-	▲ 17.1	▲ 28.1	0.0	▲ 39.7	2.9	28.4
7	▲ 0.1	0.4	-	-	-	-	-	-	-	-	-	-	4.4	3.5	▲ 2.4	-	-	5.2	▲ 12.6	0.4	55.9	19.9	▲ 84.6
8	8.2	5.1	-	-	-	-	-	-	-	-	-	-	14.8	0.2	▲ 10.1	-	-	24.2	▲ 11.0	8.3	117.0	▲ 19.9	391.9
9	▲ 6.7	▲ 5.3	-	-	-	-	-	-	-	-	-	-	▲ 1.2	7.2	16.5	-	-	▲ 15.4	▲ 9.4	▲ 3.2	▲ 51.8	▲ 23.6	24.6
10	▲ 2.9	▲ 5.7	-	-	-	-	-	-	-	-	-	-	▲ 10.8	▲ 20.9	▲ 27.1	-	-	10.4	11.2	▲ 4.4	44.2	33.0	20.1
11	1.1	8.4	-	-	-	-	-	-	-	-	-	-	▲ 16.2	▲ 3.1	▲ 18.1	-	-	▲ 22.3	▲ 20.3	▲ 36.9	▲ 38.1	8.3	10.1
12	9.7	12.9	-	-	-	-	-	-	-	-	-	-	53.8	97.1	106.7	-	-	16.7	9.2	73.0	13.4	▲ 15.8	▲ 38.5
62年 1月	▲ 0.1	1.4	-	-	-	-	-	-	-	-	-	-	▲ 23.4	▲ 48.4	▲ 25.1	-	-	2.0	29.1	▲ 4.7	▲ 34.9	4.5	32.9
2	4.6	1.0	-	-	-	-	-	-	-	-	-	-	▲ 12.8	14.1	▲ 3.0	-	-	▲ 28.3	▲ 57.0	▲ 10.7	7.3	▲ 5.1	▲ 24.7
3	0.4	▲ 2.3	-	-	-	-	-	-	-	-	-	-	7.8	0.8	▲ 23.5	-	-	9.5	67.6	▲ 2.7	▲ 8.8	▲ 11.8	6.7
4	▲ 5.0	▲ 3.7	-	-	-	-	-	-	-	-	-	-	▲ 7.5	▲ 8.1	10.5	-	-	6.1	16.5	2.2	▲ 2.8	▲ 16.9	▲ 51.5
5	9.0	5.0	-	-	-	-	-	-	-	-	-	-	13.5	9.9	34.5	-	-	8.6	▲ 26.9	9.8	36.4	27.4	114.7
6	5.1	▲ 0.0	-	-	-	-	-	-	-	-	-	-	16.1	22.8	▲ 13.0	-	-	15.0	73.2	▲ 7.1	48.1	▲ 5.8	▲ 13.5
7	2.5	0.1	-	-	-	-	-	-	-	-	-	-	▲ 4.7	▲ 17.3	12.9	-	-	5.1	▲ 3.3	▲ 12.7	▲ 28.8	16.4	8.7
8	▲ 2.7	2.6	-	-	-	-	-	-	-	-	-	-	▲ 3.6	12.9	▲ 0.9	-	-	▲ 12.4	▲ 36.8	▲ 2.3	▲ 2.8	13.9	2.6
9	8.6	4.5	-	-	-	-	-	-	-	-	-	-	24.4	7.8	24.3	-	-	22.5	38.7	8.1	47.9	77.3	84.3
10	0.4	4.4	-	-	-	-	-	-	-	-	-	-	▲ 19.4	▲ 19.3	▲ 25.0	-	-	▲ 11.9	▲ 14.7	2.9	▲ 33.8	▲ 26.9	▲ 20.3
11	4.5	6.8	-	-	-	-	-	-	-	-	-	-	7.4	3.8	5.0	-	-	12.8	21.6	1.3	9.6	▲ 14.0	▲ 45.3
12	▲ 9.2	▲ 6.2	-	-	-	-	-	-	-	-	-	-	3.7	6.0	1.7	-	-	▲ 0.1	4.7	▲ 0.3	▲ 10.1	66.2	▲ 0.4
63年 1月	4.2	3.9	-	-	-	-	-	-	-	-	-	-	▲ 3.1	9.4	▲ 6.2	-	-	▲ 18.2	▲ 15.2	▲ 0.3	22.8	▲ 34.5	▲ 50.5
2	3.6	0.3	-	-	-	-	-	-	-	-	-	-	14.5	▲ 2.8	25.9	-	-	37.5	10.0	23.9	7.5	3.4	129.8
3	▲ 6.5	▲ 3.2	-	-	-	-	-	-	-	-	-	-	▲ 11.7	▲ 8.9	▲ 17.4	-	-	▲ 7.0	22.1	▲ 24.9	8.7	▲ 14.9	▲ 109.1
4	15.6	16.8	-	-	-	-	-	-	-	-	-	-	5.8	20.4	36.0	-	-	▲ 3.6	▲ 26.5	1.9	7.1	116.5	▲ 1146.8
5	▲ 5.1	▲ 5.7	-	-	-	-	-	-	-	-	-	-	7.1	▲ 15.1	▲ 23.0	-	-	▲ 7.2	▲ 3.7	2.6	▲ 32.2	▲ 43.6	23.7
6	5.5	4.9	-	-	-	-	-	-	-	-	-	-	6.0	▲ 11.8	8.5	-	-	16.1	65.8	9.0	29.8	▲ 12.7	▲ 33.3
7	15.5	12.9	-	-	-	-	-	-	-	-	-	-	7.0	44.8	9.6	-	-	▲ 8.7	▲ 17.5	▲ 7.0	▲ 22.4	2.0	71.6
8	▲ 16.3	▲ 15.3	-	-	-	-	-	-	-	-	-	-	▲ 16.2	▲ 7.8	0.9	-	-	▲ 22.1	▲ 44.7	▲ 19.3	▲ 15.7	10.0	▲ 18.8
9	▲ 9.5	▲ 5.2	-	-	-	-	-	-	-	-	-	-	▲ 7.0	▲ 39.6	▲ 33.0	-	-	19.2	23.2	21.5	23.6	21.6	▲ 5.3
10	30.2	26.5	-	-	-	-	-	-	-	-	-	-	28.2	74.5	59.4	-	-	8.2	15.				



6	▲ 1.2	▲ 5.1	-	-	-	-	-	-	-	-	-	-	-	-	-	0.4	▲ 32.1	▲ 5.8	-	-	-	12.8	▲ 9.8	39.6	13.0	▲ 3.5	▲ 5.9
7	▲ 8.3	▲ 10.5	-	-	-	-	-	-	-	-	-	-	-	-	-	8.4	▲ 2.6	▲ 8.4	-	-	-	20.9	▲ 2.5	3.7	214.1	▲ 11.6	▲ 34.6
8	▲ 5.8	▲ 0.3	-	-	-	-	-	-	-	-	-	-	-	-	-	▲ 15.5	12.5	18.1	-	-	-	▲ 32.3	3.8	▲ 27.5	▲ 65.8	▲ 24.7	▲ 38.5
9	▲ 1.3	▲ 2.8	-	-	-	-	-	-	-	-	-	-	-	-	-	▲ 0.1	▲ 8.2	▲ 16.0	-	-	-	▲ 8.8	19.0	▲ 23.6	▲ 18.0	17.9	150.7
10	7.9	21.0	-	-	-	-	-	-	-	-	-	-	-	-	-	▲ 1.9	▲ 21.4	▲ 25.5	-	-	-	22.5	▲ 16.5	63.5	31.2	4.2	▲ 37.6
11	3.2	▲ 14.3	-	-	-	-	-	-	-	-	-	-	-	-	-	19.8	22.7	51.7	-	-	-	15.5	26.9	7.3	12.7	0.5	60.4
12	2.5	2.3	-	-	-	-	-	-	-	-	-	-	-	-	-	20.0	40.2	22.7	-	-	-	6.5	43.3	▲ 1.8	5.0	33.6	▲ 16.1
8年 1月	▲ 2.8	▲ 4.7	-	-	-	-	-	-	-	-	-	-	-	-	-	▲ 0.3	▲ 25.2	▲ 20.4	-	-	-	24.0	12.9	▲ 13.5	93.2	6.4	▲ 4.0
2	▲ 0.6	14.8	-	-	-	-	-	-	-	-	-	-	-	-	-	▲ 21.1	14.9	24.6	-	-	-	▲ 38.3	▲ 43.2	▲ 8.7	▲ 60.6	▲ 34.6	▲ 27.1
3	▲ 9.0	▲ 11.3	-	-	-	-	-	-	-	-	-	-	-	-	-	▲ 7.4	▲ 14.0	▲ 23.6	-	-	-	▲ 3.4	▲ 24.2	3.6	▲ 3.8	▲ 0.9	34.3
4	14.0	17.2	-	-	-	-	-	-	-	-	-	-	-	-	-	▲ 2.9	▲ 12.0	▲ 10.5	-	-	-	16.3	26.6	▲ 0.1	25.6	45.3	17.3
5	▲ 8.2	▲ 6.8	-	-	-	-	-	-	-	-	-	-	-	-	-	▲ 7.8	▲ 4.8	▲ 0.8	-	-	-	▲ 15.0	▲ 0.6	▲ 10.1	▲ 37.4	▲ 54.3	8.3
6	▲ 1.4	1.2	-	-	-	-	-	-	-	-	-	-	-	-	-	▲ 3.9	5.4	▲ 19.7	-	-	-	▲ 7.8	▲ 20.2	1.7	51.8	▲ 5.4	▲ 17.7
7	2.0	1.5	-	-	-	-	-	-	-	-	-	-	-	-	-	2.9	14.5	4.0	-	-	-	▲ 0.5	12.7	▲ 9.0	▲ 13.8	▲ 17.0	▲ 3.9
8	5.4	▲ 2.3	-	-	-	-	-	-	-	-	-	-	-	-	-	12.5	▲ 12.9	14.1	-	-	-	22.2	35.1	8.4	24.4	160.9	64.7
9	40.3	65.6	-	-	-	-	-	-	-	-	-	-	-	-	-	19.2	20.5	6.4	-	-	-	11.6	▲ 49.6	39.9	24.2	43.5	▲ 10.5
10	▲ 28.4	▲ 42.0	-	-	-	-	-	-	-	-	-	-	-	-	-	▲ 8.9	▲ 2.7	▲ 4.9	-	-	-	▲ 8.5	123.8	▲ 35.2	▲ 14.2	▲ 48.7	10.5
11	▲ 11.1	▲ 5.6	-	-	-	-	-	-	-	-	-	-	-	-	-	▲ 16.2	▲ 26.1	▲ 20.2	-	-	-	▲ 11.2	▲ 28.0	6.1	▲ 28.9	15.8	▲ 41.0
12	▲ 12.9	▲ 15.2	-	-	-	-	-	-	-	-	-	-	-	-	-	▲ 0.7	▲ 4.3	▲ 17.1	-	-	-	1.4	43.5	4.2	25.1	▲ 38.4	12.5
9年 1月	20.9	29.9	-	-	-	-	-	-	-	-	-	-	-	-	-	3.1	31.2	66.8	-	-	-	▲ 12.8	▲ 40.8	▲ 10.7	▲ 20.1	▲ 12.8	29.9
2	▲ 7.7	▲ 7.4	-	-	-	-	-	-	-	-	-	-	-	-	-	▲ 11.1	▲ 17.8	▲ 15.4	-	-	-	▲ 0.7	▲ 14.8	0.2	▲ 3.5	181.4	▲ 30.3
3	5.9	7.7	-	-	-	-	-	-	-	-	-	-	-	-	-	3.6	7.2	5.1	-	-	-	1.7	13.8	5.6	▲ 12.5	44.1	88.9
4	▲ 1.2	▲ 5.2	-	-	-	-	-	-	-	-	-	-	-	-	-	▲ 4.2	3.4	▲ 3.7	-	-	-	4.4	14.3	▲ 4.4	▲ 16.9	6.0	▲ 44.2
5	▲ 13.3	25.0	-	-	-	-	-	-	-	-	-	-	-	-	-	2.5	9.0	▲ 15.3	-	-	-	▲ 9.5	▲ 29.4	10.4	21.7	▲ 54.5	18.2
6	▲ 14.8	▲ 22.8	-	-	-	-	-	-	-	-	-	-	-	-	-	11.8	13.8	87.3	-	-	-	5.4	54.5	▲ 8.8	29.3	▲ 0.1	▲ 47.4
7	11.6	13.5	-	-	-	-	-	-	-	-	-	-	-	-	-	▲ 5.5	▲ 22.4	▲ 24.4	-	-	-	15.8	▲ 5.3	4.7	▲ 2.4	142.0	141.2
8	▲ 3.7	▲ 5.3	-	-	-	-	-	-	-	-	-	-	-	-	-	3.7	6.9	▲ 14.8	-	-	-	▲ 6.2	4.1	0.5	▲ 21.5	▲ 22.9	▲ 16.6
9	▲ 0.5	7.8	-	-	-	-	-	-	-	-	-	-	-	-	-	▲ 11.6	▲ 24.2	▲ 45.4	-	-	-	▲ 8.1	▲ 15.6	▲ 4.8	3.1	21.3	▲ 2.4
10	▲ 2.5	▲ 2.9	-	-	-	-	-	-	-	-	-	-	-	-	-	4.0	10.9	90.1	-	-	-	4.0	17.6	0.9	26.9	▲ 23.9	▲ 31.7
11	4.9	2.0	-	-	-	-	-	-	-	-	-	-	-	-	-	4.3	5.7	▲ 23.2	-	-	-	2.6	▲ 14.7	▲ 2.3	▲ 17.2	83.2	13.3
12	▲ 11.5	▲ 9.2	-	-	-	-	-	-	-	-	-	-	-	-	-	▲ 2.8	18.4	28.4	-	-	-	▲ 12.4	1.3	▲ 13.8	▲ 22.3	5.1	▲ 22.5
10年 1月	▲ 5.8	3.3	-	-	-	-	-	-	-	-	-	-	-	-	-	▲ 23.5	▲ 22.9	▲ 15.3	-	-	-	▲ 31.2	▲ 47.9	▲ 39.9	13.9	▲ 38.4	▲ 0.7
2	6.4	▲ 5.6	-	-	-	-	-	-	-	-	-	-	-	-	-	15.0	▲ 8.0	3.2	-	-	-	48.3	162.3	63.7	0.4	▲ 37.5	▲ 41.3
3	▲ 3.4	▲ 1.8	-	-	-	-	-	-	-	-	-	-	-	-	-	▲ 0.2	7.2	6.2	-	-	-	▲ 5.4	▲ 15.9	▲ 16.8	9.9	56.0	▲ 7.2
4	0.7	0.3	-	-	-	-	-	-	-	-	-	-	-	-	-	▲ 29.0	▲ 25.6	▲ 29.7	-	-	-	▲ 14.4	▲ 26.2	9.5	▲ 20.6	▲ 28.3	15.0
5	▲ 6.1	▲ 1.3	-	-	-	-	-	-	-	-	-	-	-	-	-	41.0	19.8	6.1	-	-	-	20.0	8.8	2.1	31.6	36.8	▲ 54.5
6	10.2	4.2	-	-	-	-	-	-	-	-	-	-	-	-	-	7.4	5.6	15.6	-	-	-	11.8	▲ 7.6	39.3	10.1	26.7	50.7
7	▲ 1.3	▲ 3.8	-	-	-	-	-	-	-	-	-	-	-	-	-	4.2	62.5	29.7	-	-	-	▲ 21.3	▲ 0.1	▲ 33.1	▲ 20.7	▲ 26.8	11.9
8	▲ 6.0	▲ 6.5	-	-	-	-	-	-	-	-	-	-	-	-	-	▲ 6.1	▲ 27.7	▲ 17.5	-	-	-	11.2	7.9	24.1	▲ 13.7	▲ 37.4	▲ 29.5
9	6.5	1.5	-	-	-	-	-	-	-	-	-	-	-	-	-	22.6	42.0	70.6	-	-	-	▲ 2.7	▲ 3.3	5.2	5.5	10.4	▲ 17.2
10	▲ 4.7	▲ 4.1	-	-	-	-	-	-	-	-	-	-	-	-	-	▲ 9.9	▲ 21.8	▲ 28.1	-	-	-	12.5	3.0	▲ 7.0	105.0	77.0	35.5
11	▲ 7.0	▲ 0.0	-	-	-	-	-	-	-	-	-	-	-	-	-	▲ 10.9	4.8	0.7	-	-	-	▲ 21.0	▲ 14.8	▲ 13.4	▲ 42.1	▲ 41.8	▲ 71.1
12	12.2	2.2	-	-	-	-	-	-	-	-	-	-	-	-	-	3.9	▲ 22.3	▲ 22.4	-	-	-	30.5	▲ 8.3	5.8	24.5	243.4	841.4
11年 1月	▲ 18.1	▲ 9.8	-	-	-	-	-	-	-	-	-	-	-	-	-	▲ 5.9	▲ 0.0	▲ 20.9	-	-	-	▲ 17.3	▲ 4.6	26.6	▲ 32.2	▲ 90.3	▲ 67.5
2	18.5	8.5	-	-	-	-	-	-	-	-	-	-	-	-	-	21.4	25.9	57.8	-	-	-	27.2	▲ 0.2	9.0	185.2	314.5	▲ 14.9
3	2.5	11.3	-	-	-	-	-	-	-	-	-	-	-	-	-	0.8	5.1	1.2	-	-	-	▲ 4.1	1.3	3.7	▲ 38.3	▲ 0.3	▲ 279.5
4	▲ 11.4	▲ 21.8	-	-	-	-	-	-	-	-	-	-	-	-	-	▲ 4.9	38.1	4.5	-	-	-	▲ 5.9	4.4	▲ 26.6	4.7	▲ 169.2	
5月	▲ 4.4	5.0	-	-	-	-	-	-	-	-	-	-	-	-	-	▲ 9.0	▲ 45.4	▲ 28.0	-	-	-	▲ 2.0	9.9	▲ 2.4	▲ 3.4	▲ 42.7	▲ 7.1
6	0.3	5.3	-	-	-	-	-	-	-	-	-	-	-	-	-	▲ 15.0	7.7	43.6	-	-	-	▲ 21.1	▲ 20.1	▲ 15.5	▲ 43.3	136.6	▲ 17.2
7	▲ 4.1	▲ 6.5	-	-	-	-	-	-	-	-	-	-	-	-	-	3.3	1.9	▲ 29.9	-	-	-	6.1	▲ 5.7	14.0	40.8	▲ 44.9	▲ 11.4
8	8.5	6.5	-	-	-	-	-	-	-	-	-	-	-	-	-	4.9	▲ 0.1	30.0	-	-	-	0.7	31.3	▲ 9.5	▲ 24.2	▲ 8.6	▲ 10.9
9	8.3	9.9	-	-	-	-	-	-	-	-	-	-	-	-	-	11.7	10.1	6.0	-	-	-	8.9	▲ 12.8	29.8	49.0	▲ 26.4	▲ 19.3
10	▲ 15.4	▲ 7.6	-	-	-	-	-	-	-	-	-	-	-	-	-	▲ 31.2	▲ 33.8	▲ 28.1	-	-	-	▲ 25.1	▲ 8.6	▲ 40.8	▲ 49.6	68.1	85.2
11	13.0	5.8	-	-	-	-	-	-	-	-	-	-	-	-	-	20.6	48.9	34.6	-	-	-	▲ 0.1	▲ 1.7	15.1	▲ 29.2	▲ 29.2	33.1
12	▲ 3.0	8.6	-	-	-	-	-	-	-	-	-	-	-	-	-	▲ 19.6	▲ 23.9	▲ 41.8	-	-	-	▲ 10.7	▲ 4.0	▲ 4.3	▲ 32.4	▲ 0.7	▲ 31.2
12年 1月	15.5	17.4	-	-	-	-	-	-	-	-	-	-	-	-	-	36.5	29.1	47.4	-	-	-	24.9	27.5	1.6	49.4	▲ 35.2	▲ 9.3
2	▲ 2.8	▲ 17.3	▲ 14.3	▲ 19.1	60.4	▲ 2.8	▲ 21.8	▲ 1.5	▲ 54.8	▲ 30.7	3.7	▲ 23.9	5.5	8.9	▲ 7.9	▲ 0.5	276.5	6.9	▲ 8.0	4.1	62.7	561.5	64.5				
3	5.1	17.6	7.2	12.4	5.1	13.8	3.7	▲ 4.6	▲ 3.9	20.2	3.1	37.5	▲ 5.3	▲ 14.3	11.4	▲ 14.1	▲ 64.6	8.5	0.5	13.0	412.5	68.7	▲ 67.5				
4	▲ 14.8	▲ 18.8	▲ 8.7	▲ 12.7	▲ 51.1	▲ 2.0	▲ 36.9	▲ 24.3	56.0	▲ 23.8	▲ 11.1	▲ 32.3	▲ 27.0	▲ 7.2	▲ 23.9	7.7	▲ 4.9	▲ 21.8	▲ 15.3	▲ 4.5	73.7	▲ 1.8	104.4				
5	10.1	2.2	39.4	▲ 10.6	14.0	▲ 22.1	7.6	▲ 4.3	▲ 31.6	▲ 5.7	12.0	▲ 16.8	68.4	▲ 0.5	48.8	▲ 23.8	4.6	71.8	▲ 11.9	74.6	343.5	20.1	35.7				
6	▲ 2.7	▲ 4.4	▲ 22.6	5.8	53.9	▲ 23.7	▲ 39.1	26.5	41.1	4.3	9.8	7.6	▲ 24.8	40.5	▲ 23.6	80.8	273.7	▲ 45.2	5.7	▲ 46.6	▲ 69.2	▲ 11.2	92.6				
7	▲ 20.0	▲ 15.8	▲ 3.4	▲ 18.4	▲ 64.0	53.3	6.2	▲ 30.3																			



20年	12	6.1	▲ 8.5	-	-	-	-	-	-	-	-	-	-	-	-	19.7	25.4	9.6	-	-	-	41.3	▲ 36.7	36.3	76.3	49.0	54.4
	1	5.9	8.4	-	-	-	-	-	-	-	-	-	-	-	-	23.5	8.1	14.1	-	-	-	22.3	▲ 546.2	▲ 2.0	▲ 44.8	113.9	▲ 3.5
	2	5.2	3.4	-	-	-	-	-	-	-	-	-	-	-	-	19.2	12.7	18.5	-	-	-	▲ 6.0	▲ 44.0	20.3	69.6	7.7	▲ 4.9
	3	▲ 4.8	▲ 3.0	-	-	-	-	-	-	-	-	-	-	-	-	▲ 43.9	▲ 41.3	▲ 48.8	-	-	-	▲ 40.7	▲ 113.8	▲ 37.1	▲ 19.1	▲ 68.4	83.9
	4	▲ 9.0	▲ 10.4	-	-	-	-	-	-	-	-	-	-	-	-	13.7	▲ 5.6	▲ 22.7	-	-	-	99.3	▲ 785.1	8.5	62.7	885.3	▲ 42.2
	5	11.6	15.6	-	-	-	-	-	-	-	-	-	-	-	-	▲ 0.2	18.4	55.3	-	-	-	▲ 11.7	▲ 35.1	63.2	67.0	▲ 99.3	▲ 18.4
	6	▲ 4.0	▲ 8.4	-	-	-	-	-	-	-	-	-	-	-	-	34.4	33.9	▲ 11.5	-	-	-	19.2	365.9	▲ 16.1	▲ 36.4	2039.8	37.7
	7	19.3	22.1	-	-	-	-	-	-	-	-	-	-	-	-	19.8	28.3	158.4	-	-	-	▲ 11.6	▲ 67.7	13.6	▲ 42.0	125.4	▲ 23.8
	8	▲ 20.8	▲ 21.3	-	-	-	-	-	-	-	-	-	-	-	-	▲ 34.2	▲ 27.8	▲ 57.5	-	-	-	▲ 23.9	▲ 29.8	▲ 11.3	23.5	▲ 40.8	14.7
	9	5.6	10.3	-	-	-	-	-	-	-	-	-	-	-	-	▲ 33.7	▲ 44.9	▲ 12.8	-	-	-	▲ 6.3	9.0	▲ 28.2	17.4	▲ 35.0	162.0
	10	16.4	▲ 7.1	-	-	-	-	-	-	-	-	-	-	-	-	202.6	293.8	136.1	-	-	-	52.0	23.3	57.1	90.3	▲ 28.0	▲ 30.6
	11	▲ 30.9	▲ 4.2	-	-	-	-	-	-	-	-	-	-	-	-	▲ 56.2	▲ 66.1	▲ 49.3	-	-	-	▲ 19.6	20.5	▲ 8.5	▲ 91.6	14.7	▲ 78.2
	12	▲ 13.5	▲ 23.8	-	-	-	-	-	-	-	-	-	-	-	-	26.6	4.3	8.3	-	-	-	80.8	12.0	23.9	1954.1	▲ 1.6	▲ 246.9
21年	1	▲ 8.5	▲ 10.0	-	-	-	-	-	-	-	-	-	-	-	-	▲ 19.9	0.0	7.7	-	-	-	▲ 53.9	▲ 18.2	▲ 21.1	▲ 74.4	72.1	▲ 151.0
	2	25.7	27.3	-	-	-	-	-	-	-	-	-	-	-	-	20.0	11.0	16.3	-	-	-	9.7	▲ 25.4	▲ 27.4	▲ 19.5	315.0	85.5
	3	▲ 21.1	▲ 42.7	-	-	-	-	-	-	-	-	-	-	-	-	14.9	11.4	▲ 0.4	-	-	-	54.7	167.2	103.0	112.9	▲ 66.4	▲ 210.9
	4	12.3	50.1	-	-	-	-	-	-	-	-	-	-	-	-	▲ 15.2	▲ 7.7	▲ 17.4	-	-	-	▲ 26.3	▲ 42.7	▲ 44.7	▲ 16.5	▲ 17.3	▲ 170.1
	5	▲ 14.0	▲ 17.6	-	-	-	-	-	-	-	-	-	-	-	-	▲ 11.9	▲ 9.6	4.7	-	-	-	▲ 6.4	▲ 15.5	16.6	▲ 44.9	▲ 63.9	▲ 10.7
	6	19.7	15.5	-	-	-	-	-	-	-	-	-	-	-	-	2.7	5.8	▲ 9.4	-	-	-	▲ 6.2	▲ 24.2	27.9	28.0	134.0	218.3
	7	▲ 6.6	▲ 4.6	-	-	-	-	-	-	-	-	-	-	-	-	25.1	▲ 7.0	1.5	-	-	-	77.6	113.3	18.6	32.5	▲ 25.2	▲ 65.2
	8	3.7	7.1	-	-	-	-	-	-	-	-	-	-	-	-	▲ 28.8	▲ 10.0	10.2	-	-	-	▲ 38.8	▲ 43.5	▲ 25.7	▲ 20.1	34.2	60.2
	9	25.2	37.0	-	-	-	-	-	-	-	-	-	-	-	-	20.2	34.0	▲ 3.0	-	-	-	13.2	75.9	▲ 9.1	20.1	▲ 22.0	▲ 38.1
	10	▲ 20.6	▲ 29.1	-	-	-	-	-	-	-	-	-	-	-	-	22.9	12.0	1.2	-	-	-	6.8	▲ 20.6	37.5	▲ 4.5	42.4	31.4
	11	▲ 0.5	2.8	-	-	-	-	-	-	-	-	-	-	-	-	▲ 11.4	▲ 17.0	▲ 37.7	-	-	-	10.6	▲ 19.3	▲ 3.4	▲ 8.9	▲ 55.0	4.2
	12	▲ 1.6	▲ 1.8	-	-	-	-	-	-	-	-	-	-	-	-	▲ 25.5	▲ 24.3	10.4	-	-	-	▲ 16.0	▲ 9.0	▲ 23.5	▲ 21.6	317.5	▲ 8.1
22年	1	7.5	4.6	-	-	-	-	-	-	-	-	-	-	-	-	20.6	15.0	▲ 31.5	-	-	-	9.6	48.7	71.7	33.3	▲ 74.3	23.6
	2	▲ 14.7	▲ 8.5	-	-	-	-	-	-	-	-	-	-	-	-	▲ 5.4	▲ 8.5	61.6	-	-	-	▲ 9.0	▲ 25.6	▲ 26.8	▲ 2.9	98.8	▲ 83.4
	3	42.5	27.2	-	-	-	-	-	-	-	-	-	-	-	-	16.2	17.4	11.8	-	-	-	21.4	32.4	17.5	1.4	144.4	1014.0
	4	▲ 40.3	▲ 40.0	-	-	-	-	-	-	-	-	-	-	-	-	▲ 25.2	▲ 33.1	▲ 32.8	-	-	-	▲ 13.6	▲ 23.0	16.2	8.2	▲ 56.6	▲ 56.3
	5	20.4	27.7	-	-	-	-	-	-	-	-	-	-	-	-	▲ 7.9	▲ 39.9	▲ 14.8	-	-	-	16.0	69.9	▲ 41.7	▲ 43.9	30.8	21.0
	6	2.3	5.7	-	-	-	-	-	-	-	-	-	-	-	-	18.8	80.8	26.7	-	-	-	▲ 10.1	▲ 30.5	15.5	48.3	210.0	▲ 40.0
	7	3.2	1.5	-	-	-	-	-	-	-	-	-	-	-	-	▲ 11.3	▲ 2.8	1.6	-	-	-	▲ 19.5	▲ 34.5	▲ 25.6	39.0	▲ 76.3	101.8
	8	0.4	2.3	-	-	-	-	-	-	-	-	-	-	-	-	13.0	20.0	8.2	-	-	-	9.4	20.4	▲ 3.4	47.1	▲ 60.0	▲ 66.5
	9	11.8	9.7	-	-	-	-	-	-	-	-	-	-	-	-	9.8	19.1	30.9	-	-	-	26.3	▲ 27.7	137.6	▲ 67.0	478.6	200.7
	10	▲ 13.4	▲ 5.4	-	-	-	-	-	-	-	-	-	-	-	-	▲ 29.8	▲ 26.9	▲ 46.7	-	-	-	▲ 54.6	11.8	▲ 70.6	▲ 24.7	▲ 35.9	▲ 17.4
	11	0.5	▲ 7.1	-	-	-	-	-	-	-	-	-	-	-	-	77.1	130.3	-	-	-	-	234.6	203.1	114.0	147.5	176.5	▲ 85.0
	12	15.6	8.3	-	-	-	-	-	-	-	-	-	-	-	-	▲ 15.6	22.3	▲ 24.8	-	-	-	▲ 46.8	▲ 53.7	▲ 13.5	▲ 53.0	▲ 66.9	772.6
23年	1	▲ 14.1	▲ 11.8	-	-	-	-	-	-	-	-	-	-	-	-	▲ 15.5	▲ 35.1	▲ 25.2	-	-	-	20.4	0.3	▲ 30.0	74.8	357.3	▲ 36.5
	2	14.1	23.2	-	-	-	-	-	-	-	-	-	-	-	-	4.4	10.3	6.8	-	-	-	▲ 11.3	13.8	48.8	37.4	▲ 89.9	39.8
	3	6.2	4.3	-	-	-	-	-	-	-	-	-	-	-	-	▲ 10.6	▲ 15.0	▲ 15.9	-	-	-	▲ 0.2	▲ 54.2	17.3	▲ 37.4	236.8	▲ 61.9
	4	▲ 12.7	▲ 19.5	-	-	-	-	-	-	-	-	-	-	-	-	22.5	20.6	41.5	-	-	-	25.3	82.2	60.8	70.0	▲ 6.7	194.4
	5	12.8	14.1	-	-	-	-	-	-	-	-	-	-	-	-	12.0	33.8	▲ 30.7	-	-	-	▲ 38.7	▲ 30.2	▲ 50.0	13.8	▲ 73.0	17.2
	6	▲ 10.1	▲ 0.4	-	-	-	-	-	-	-	-	-	-	-	-	▲ 23.2	▲ 34.8	13.9	-	-	-	19.5	9.1	▲ 17.5	2.9	342.8	▲ 53.8
	7	0.8	1.4	-	-	-	-	-	-	-	-	-	-	-	-	0.5	1.6	8.3	-	-	-	3.2	26.4	25.2	▲ 33.8	▲ 24.5	▲ 3.6
	8	1.5	▲ 4.5	-	-	-	-	-	-	-	-	-	-	-	-	12.1	▲ 30.3	▲ 18.1	-	-	-	79.5	216.6	29.5	▲ 42.6	133.6	65.0
	9	▲ 1.8	▲ 6.9	-	-	-	-	-	-	-	-	-	-	-	-	28.6	30.1	15.6	-	-	-	55.9	249.4	▲ 21.5	40.5	▲ 81.1	▲ 103.0
	10	15.2	9.7	-	-	-	-	-	-	-	-	-	-	-	-	19.5	26.9	34.7	-	-	-	▲ 20.4	▲ 41.5	▲ 13.4	45.4	207.8	▲ 2389.2
	11	▲ 0.5	5.9	-	-	-	-	-	-	-	-	-	-	-	-	▲ 26.3	19.1	22.7	-	-	-	▲ 44.2	▲ 87.7	▲ 46.4	62.6	131.2	114.8
	12	▲ 4.3	▲ 2.7	-	-	-	-	-	-	-	-	-	-	-	-	▲ 6.9	▲ 20.0	▲ 23.2	-	-	-	21.5	244.0	96.6	▲ 6.9	▲ 76.8	▲ 39.7
24年	1	4.9	1.3	-	-	-	-	-	-	-	-	-	-	-	-	19.8	59.6	60.5	-	-	-	▲ 36.1	▲ 51.9	▲ 29.1	1.5	▲ 37.5	4.7
	2	▲ 10.3	▲ 7.8	-	-	-	-	-	-	-	-	-	-	-	-	▲ 10.8	▲ 23.8	▲ 28.9	-	-	-	29.7	40.7	34.8	▲ 12.7	1.0	▲ 5.7
	3	10.4	7.8	-	-	-	-	-	-	-	-	-	-	-	-	4.3	8.7	16.2	-	-	-	▲ 2.9	▲ 17.1	8.0	▲ 2.2	4.1	▲ 12.0
	4	▲ 2.8	2.4	-	-	-	-	-	-	-	-	-	-	-	-	▲ 5.0	▲ 3.9	▲ 22.4	-	-	-	▲ 2.9	21.6	11.0	▲ 52.9	▲ 33.9	7.4
	5	▲ 5.5	▲ 5.6	-	-	-	-	-	-	-	-	-	-	-	-	18.5	▲ 37.9	8.5	-	-	-	65.0	65.3	17.2	119.1	494.9	▲ 35.7
	6	▲ 0.9	▲ 0.3	-	-	-	-	-	-	-	-	-	-	-	-	▲ 4.1	38.9	▲ 41.7	-	-	-	▲ 18.8	▲ 16.1	3.2	1.9	▲ 89.6	▲ 22.9
	7	3.2	0.6	-	-	-	-	-	-	-	-	-	-	-	-	10.8	36.7	218.8	-	-	-	▲ 10.9	▲ 47.2	▲ 28.0	▲ 24.1	▲ 2721.9	▲ 49.7
	8	2.9	3.3	-	-	-	-	-	-	-	-	-	-	-	-	▲ 2.5	▲ 1.3	▲ 21.8	-	-	-	4.9	14.7	18.5	6.0	▲ 33.4	257.0
	9	▲ 2.6	▲ 9.1	-	-	-	-	-	-	-	-	-	-	-	-	▲ 24.5	▲ 8.6	▲ 32.8	-	-	-	▲ 14.2	▲ 34.6	▲ 15.9	8.2	28.5	124.8
	10	▲ 8.5	▲ 1.1	-	-	-	-	-	-	-	-	-	-	-	-	▲ 12.2	▲ 7.8	7.7	-	-	-	▲ 52.6	▲ 215.8	29.7	▲ 25.7	▲ 23.0	▲ 56.4
	11	15.1	20.4	-	-	-	-	-	-	-	-	-	-	-	-	21.7	▲ 24.7	▲ 20.1	-	-	-	178.6	▲ 222.5	27.3	21.0	▲ 63.8	▲ 40.3
	12	1.6	▲ 7.6	-	-	-	-	-	-	-	-	-	-	-	-	15.5	58.9	2.1	-	-	-	▲ 20.7	▲ 44.8	▲ 23.7	▲ 37.4	272.7	20.1
25年	1	▲ 4.3	▲ 0.9	-	-	-	-	-	-	-	-	-	-	-	-	▲ 1.6	▲ 16.9	27.7	-	-	-	34.7	57.1	51.1	132.5	▲ 43.2	▲ 0.6
	2	11.0																									



	3	▲ 24.2	▲ 19.9	-	-	-	-	-	-	-	-	-	-	-	-	▲ 9.7	▲ 4.7	▲ 0.8	-	-	-	▲ 20.0	▲ 13.2	▲ 9.5	21.1	24.9	▲ 70.8
	4	▲ 106.5	▲ 84.3	-	-	-	-	-	-	-	-	-	-	-	-	205.6	325.9	2.1	-	-	-	11.2	▲ 45.8	62.6	▲ 15.6	81.0	▲ 26.2
	5	▲ 35.1	▲ 22.1	-	-	-	-	-	-	-	-	-	-	-	-	▲ 49.9	▲ 70.9	19.7	-	-	-	16.0	▲ 0.9	55.9	7.1	23.8	88.0
	6	▲ 5.8	2.4	-	-	-	-	-	-	-	-	-	-	-	-	▲ 17.4	▲ 5.9	▲ 35.2	-	-	-	▲ 8.8	37.7	▲ 33.5	13.9	▲ 60.2	▲ 64.1
	7	▲ 14.1	10.5	-	-	-	-	-	-	-	-	-	-	-	-	0.8	▲ 1.7	46.2	-	-	-	6.5	▲ 1.9	21.3	▲ 56.6	93.9	222.2
	8	▲ 2.2	▲ 8.7	-	-	-	-	-	-	-	-	-	-	-	-	▲ 11.2	▲ 3.1	▲ 17.3	-	-	-	▲ 15.0	▲ 8.3	▲ 41.1	174.2	▲ 26.0	102.3
	9	▲ 14.1	7.4	-	-	-	-	-	-	-	-	-	-	-	-	▲ 43.9	▲ 31.3	2.1	-	-	-	▲ 23.5	▲ 44.6	▲ 32.7	33.0	8.9	▲ 59.1
	10	▲ 41.3	19.4	-	-	-	-	-	-	-	-	-	-	-	-	87.8	38.0	12.5	-	-	-	52.0	115.2	203.5	▲ 61.0	▲ 38.4	71.4
	11	▲ 21.7	▲ 9.4	-	-	-	-	-	-	-	-	-	-	-	-	▲ 9.5	▲ 2.8	6.1	-	-	-	▲ 1.8	▲ 13.1	▲ 23.9	▲ 29.0	▲ 30.6	▲ 88.8
	12	▲ 7.3	▲ 20.6	-	-	-	-	-	-	-	-	-	-	-	-	▲ 11.3	▲ 2.7	20.6	-	-	-	▲ 27.1	▲ 23.5	▲ 5.8	51.2	63.2	536.2
27年	1月	22.5	48.6	-	-	-	-	-	-	-	-	-	-	-	-	13.9	13.1	▲ 24.3	-	-	-	18.6	▲ 13.2	19.0	▲ 25.2	28.1	▲ 81.8
	2	▲ 10.6	▲ 7.2	-	-	-	-	-	-	-	-	-	-	-	-	▲ 18.8	▲ 17.0	▲ 4.8	-	-	-	▲ 23.9	▲ 1.5	▲ 21.5	48.7	▲ 70.8	104.2
	3	▲ 17.8	▲ 26.5	-	-	-	-	-	-	-	-	-	-	-	-	2.1	▲ 9.9	▲ 23.7	-	-	-	22.1	▲ 81.0	22.5	101.2	▲ 41.4	▲ 194.1
	4	▲ 57.8	75.0	-	-	-	-	-	-	-	-	-	-	-	-	17.7	39.5	54.7	-	-	-	26.6	349.0	45.7	1.1	477.1	▲ 237.7
	5	▲ 30.2	▲ 34.9	-	-	-	-	-	-	-	-	-	-	-	-	8.1	▲ 9.8	▲ 9.2	-	-	-	▲ 36.5	▲ 3.1	▲ 38.0	▲ 49.5	▲ 99.1	▲ 20.3
	6	16.7	12.1	-	-	-	-	-	-	-	-	-	-	-	-	▲ 3.5	15.6	5.4	-	-	-	▲ 4.6	▲ 15.5	▲ 41.8	▲ 32.1	21632.8	104.6
	7	▲ 2.9	2.4	-	-	-	-	-	-	-	-	-	-	-	-	▲ 0.5	▲ 3.8	▲ 27.2	-	-	-	6.5	16.3	35.8	36.5	▲ 69.8	▲ 80.6
	8	▲ 14.3	▲ 11.5	-	-	-	-	-	-	-	-	-	-	-	-	▲ 22.8	▲ 23.7	▲ 37.8	-	-	-	▲ 18.9	▲ 26.1	▲ 25.2	25.2	▲ 38.6	227.7
	9	8.1	15.1	-	-	-	-	-	-	-	-	-	-	-	-	▲ 23.5	▲ 8.5	62.5	-	-	-	31.7	17.3	55.0	▲ 51.8	170.0	▲ 8.9
	10	▲ 1.8	▲ 17.6	-	-	-	-	-	-	-	-	-	-	-	-	54.8	18.5	▲ 2.2	-	-	-	13.8	127.8	▲ 23.4	▲ 3.8	▲ 41.8	▲ 30.1
	11	12.2	4.8	-	-	-	-	-	-	-	-	-	-	-	-	16.5	46.2	19.8	-	-	-	▲ 7.6	▲ 74.7	41.4	148.5	107.7	185.7
	12	▲ 1.1	10.9	-	-	-	-	-	-	-	-	-	-	-	-	▲ 20.3	▲ 31.1	▲ 46.0	-	-	-	▲ 8.1	74.9	▲ 13.1	19.8	▲ 53.8	▲ 31.8
28年	1月	▲ 7.9	▲ 12.3	-	-	-	-	-	-	-	-	-	-	-	-	1.3	▲ 6.2	53.7	-	-	-	19.7	26.3	0.6	▲ 20.3	140.5	29.1
	2	▲ 6.6	7.4	-	-	-	-	-	-	-	-	-	-	-	-	▲ 20.1	▲ 23.9	▲ 24.0	-	-	-	▲ 12.8	▲ 1.6	21.7	▲ 39.5	81.9	▲ 46.7
	3	12.6	3.3	-	-	-	-	-	-	-	-	-	-	-	-	36.0	52.3	20.9	-	-	-	5.9	33.3	6.6	▲ 53.4	▲ 87.8	▲ 92.1
	4	5.0	4.3	-	-	-	-	-	-	-	-	-	-	-	-	8.2	21.4	51.2	-	-	-	20.0	▲ 31.2	▲ 22.3	694.1	85.9	1379.4
	5	13.5	30.3	-	-	-	-	-	-	-	-	-	-	-	-	▲ 15.6	▲ 33.6	▲ 12.7	-	-	-	▲ 34.6	▲ 8.9	▲ 5.8	▲ 50.3	▲ 67.0	▲ 31.0
	6	▲ 14.6	▲ 22.9	-	-	-	-	-	-	-	-	-	-	-	-	17.9	8.4	▲ 3.6	-	-	-	69.9	12.1	31.6	▲ 3.9	1501.6	▲ 30.3
	7	▲ 8.7	▲ 3.8	-	-	-	-	-	-	-	-	-	-	-	-	▲ 22.4	▲ 13.9	▲ 29.1	-	-	-	▲ 33.3	▲ 19.7	▲ 33.4	18.7	▲ 86.6	▲ 22.5
	8	8.5	1.3	-	-	-	-	-	-	-	-	-	-	-	-	26.9	26.2	45.7	-	-	-	27.0	14.0	48.0	▲ 0.7	244.3	155.8
	9	7.3	▲ 6.1	-	-	-	-	-	-	-	-	-	-	-	-	39.7	171.6	30.4	-	-	-	▲ 11.4	▲ 12.4	▲ 34.4	36.7	▲ 72.0	▲ 146.5
	10	▲ 2.5	14.6	-	-	-	-	-	-	-	-	-	-	-	-	▲ 38.3	▲ 65.6	▲ 46.8	-	-	-	▲ 6.7	8.5	17.9	▲ 23.6	▲ 57.6	▲ 294.0
	11	▲ 6.7	2.5	-	-	-	-	-	-	-	-	-	-	-	-	▲ 21.6	▲ 34.6	16.5	-	-	-	5.1	40.6	▲ 43.5	▲ 31.1	1110.0	▲ 97.9
	12	10.8	▲ 0.8	-	-	-	-	-	-	-	-	-	-	-	-	43.5	56.3	25.7	-	-	-	21.1	52.0	51.3	25.9	52.5	3085.3
29年	1月	▲ 11.7	▲ 2.9	-	-	-	-	-	-	-	-	-	-	-	-	▲ 29.4	▲ 14.7	▲ 37.8	-	-	-	▲ 46.9	▲ 68.7	15.0	▲ 63.6	▲ 84.6	▲ 36.1
	2	▲ 1.6	▲ 12.9	-	-	-	-	-	-	-	-	-	-	-	-	31.8	30.4	52.7	-	-	-	29.0	61.9	12.6	72.0	▲ 1.8	171.1
	3	7.2	9.3	-	-	-	-	-	-	-	-	-	-	-	-	▲ 2.4	▲ 29.8	▲ 8.2	-	-	-	80.5	235.7	▲ 1.8	125.7	205.7	▲ 10.4
	4	0.8	▲ 4.2	-	-	-	-	-	-	-	-	-	-	-	-	7.6	46.1	104.3	-	-	-	▲ 14.1	▲ 55.9	88.5	▲ 78.4	85.0	91.4
	5	14.2	10.7	-	-	-	-	-	-	-	-	-	-	-	-	74.3	58.1	17.2	-	-	-	14.3	23.3	▲ 68.8	1044.0	▲ 62.8	▲ 26.4
	6	▲ 11.0	▲ 4.2	-	-	-	-	-	-	-	-	-	-	-	-	▲ 35.8	▲ 40.5	▲ 49.9	-	-	-	▲ 9.6	▲ 3.3	83.9	▲ 90.3	207.2	▲ 67.3
	7	3.9	4.5	-	-	-	-	-	-	-	-	-	-	-	-	▲ 0.9	31.7	84.8	-	-	-	▲ 47.8	▲ 52.6	▲ 74.5	256.8	▲ 32.3	37.8
	8	▲ 15.3	▲ 8.0	-	-	-	-	-	-	-	-	-	-	-	-	▲ 22.4	▲ 49.2	▲ 72.0	-	-	-	77.0	▲ 38.2	682.2	▲ 72.4	▲ 71.1	▲ 49.1
	9	3.1	3.2	-	-	-	-	-	-	-	-	-	-	-	-	▲ 30.5	48.5	44.9	-	-	-	▲ 53.9	37.0	▲ 81.0	66.2	247.0	648.6
	10	17.2	2.2	-	-	-	-	-	-	-	-	-	-	-	-	82.5	11.4	82.6	-	-	-	91.8	26.0	41.2	366.4	▲ 36.7	▲ 70.9

注) ・民間の発注者分類ごとの数値  
・国機関のうち、 公団・事業団、政府関連企業 の数値

上記のものにつきましては、2003年4月から発注者分類の変更があったため、  
季節調整値を算出しておりません。  
よって、季節調整替えもできないため、  
値はありません。