

「空き地等の新たな活用に関する検討会」

資料 6 - 2



大和リース株式会社

不動産活用事業の紹介



大和リース株式会社

新規事業推進室

2017年1月23日



Daiwa Lease

公民連携事業 稼働実績

全国で数多くの
公民連携施設を整備

合計 **755** 件 **ご利用坪数 101,249** 坪
 庁舎 37 件 / 校舎 200 件 / 幼稚園・保育園 58 件 / 学童保育施設 119 件 / 学生寮 8 件 他

※2016年11月末日現在 契約中の物件

北海道・東北エリア 79 件

庁舎 6 件 校舎 18 件
 幼稚園・保育園 1 件 学童保育施設 3 件
 学生寮 1 件 他

- 道の駅サーモンパーク千歳
- 大船渡震災復興支援従業者用仮設事務所
- 上山市学校給食センター
- 磐梯町若者住宅事業
- 福島県双葉郡中高一貫校 など



道の駅サーモンパーク千歳

北陸・信越エリア 37 件

校舎 9 件 幼稚園・保育園 2 件
 学童保育施設 18 件 他

- 関川村第2期メゾン下関
- ひまわりクラブ学童保育
- 富山市立中央小学校
- 野々市市立野々市小学校
- ホテルうみんぴあ・シーサイドスパおおいの湯 など



ホテルうみんぴあ・シーサイドスパおおいの湯

中部エリア 90 件

庁舎 1 件 校舎 13 件
 幼稚園・保育園 18 件 学童保育施設 28 件 他

- 掛川市乳児園
- 静岡県立遠江総合高等学校
- 愛知県立芸術大学プレハブ整備
- 東郷町学校給食共同調理場
- 東郷町立兵庫小学校 など



東郷町立兵庫小学校

関東エリア 267 件

庁舎 17 件 校舎 76 件
 幼稚園・保育園 27 件 学童保育施設 45 件
 学生寮 1 件 他

- 足利市学校給食共同調理場
- なぐわし公園PIKOA
- 滑川町月の輪小学校
- クリーンスパ市川
- 立川地方合同庁舎
- 東京外国語大学国際交流会館
- 日本スポーツ振興センター
- 川崎市多摩スポーツセンター
- 横浜市瀬谷区総合庁舎および二ツ橋公園 など



なぐわし公園PIKOA

近畿エリア 90 件

庁舎 1 件 校舎 44 件
 幼稚園・保育園 5 件 学童保育施設 6 件
 学生寮 6 件 他

- 野洲市立小学校・野洲幼稚園
- 大阪府立大学国際交流施設
- 猪名川町立学校給食センター
- 計算科学センタービル
- 神戸公共職業安定所神戸港労働出張所 など



猪名川町立学校給食センター

中・四国エリア 59 件

庁舎 5 件 校舎 20 件
 幼稚園・保育園 1 件 学童保育施設 5 件 他

- 江津市役所
- 岡山県立大学情報工学部教育・研究棟
- 周防大島高校安下庄仮設校舎
- 柳井市立日積小学校・余田小学校・伊陸小学校
- 高知市役所仮設庁舎 など



柳井市立伊陸小学校

九州・沖縄エリア 133 件

庁舎 7 件 校舎 20 件
 幼稚園・保育園 4 件 学童保育施設 14 件 他

- 香椎振興整備事務所
- 松浦市立松浦中央学校給食共同調理場
- アートプラザ西駐車場
- 串間警察署
- 座間味村役場 など



アートプラザ西駐車場

新・公民連携最前線



www.nikkeibp.co.jp/ppp/

公民連携最前線 検索

【PFI-商業・公共・交通施設】神戸市庁舎商業施設



PPP

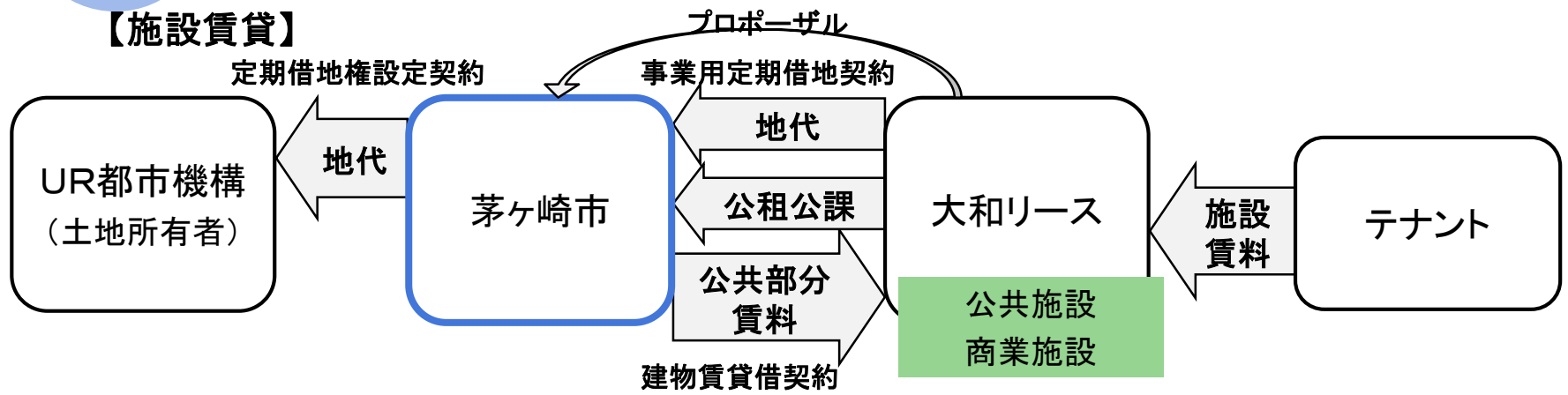
【施設賃貸】



【PPP-商業・公共施設】茅ヶ崎市複合施設



PPP
【定期借地】
【施設賃貸】

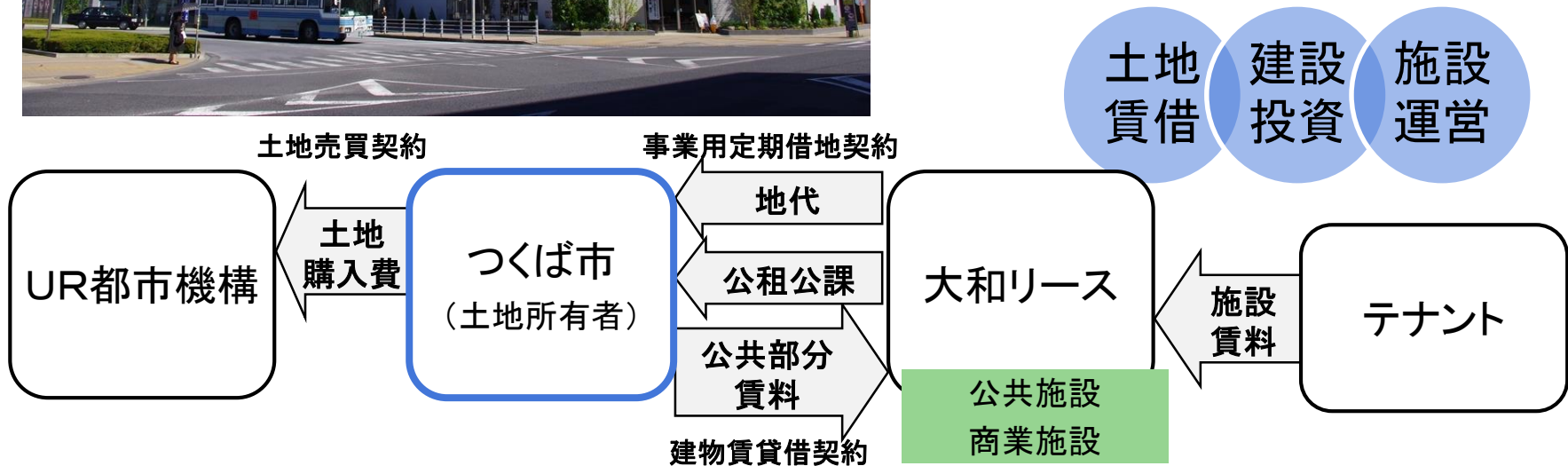


【都市施設】つくば市公共・民間共用

公有地を賃借し、行政サービス施設や駐車場を整備

定期借地方式

公共 × 民間商業



【PPP-商業施設】Frespo恵み野



【都市施設】富山市小学校跡地公民複合施設



PPP

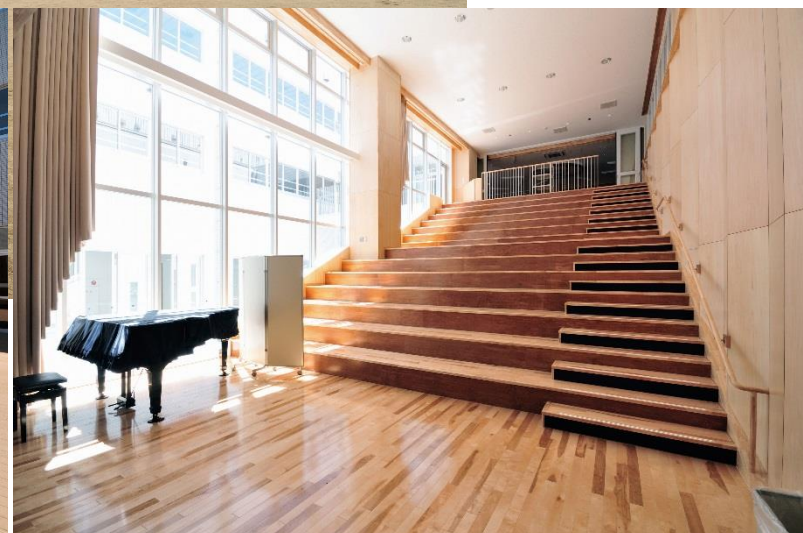
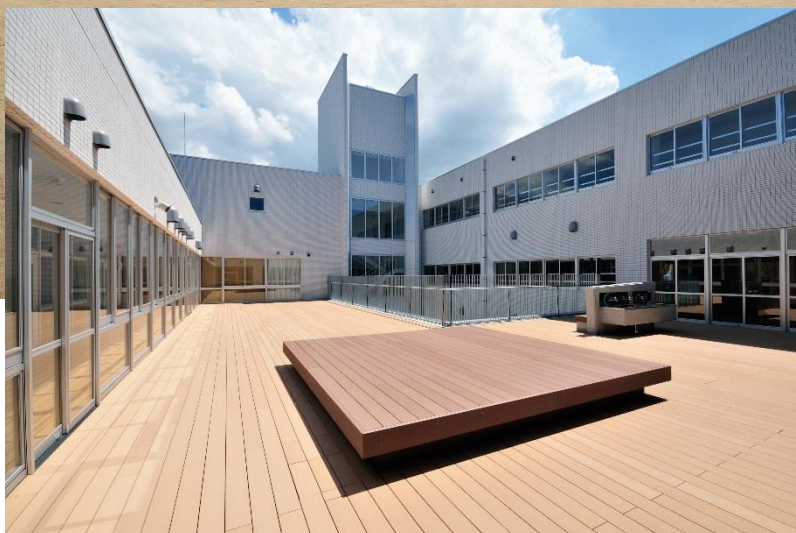
【定期借地】

【都市公共施設】野々市市小学校

Daiwa Lease®



PFI
【BTO】



【PFI-教育】つくば大学 学生寮

PFI
【BTO】



【公共インフラ】愛知県有料道路整備事業



前田建設工業株式会社、
森トラスト株式会社、
大和リース株式会社、
大和ハウス工業株式会社、
セントラルハイウェイ株式会社

コンセッション



愛知県が運営権を売却
する有料道路

- 1 知多半島道路
- 2 南知多道路
- 3 知多横断道路
- 4 中部国際空港連絡道路
- 5 衣浦トンネル
- 6 猿投グリーンロード
- 7 衣浦豊田道路
- 8 名古屋瀬戸道路

【小規模土地活用】店舗、オフィス、住宅



コンビニエンス店舗



保険販売店舗



デイサービス、サービス付高齢者住宅



スポーツクラブハウス



学童保育施設



観光案内所



仮設保育所



時間貸し駐車場



仮設店舗

【駐車場】D-Parking秋葉原



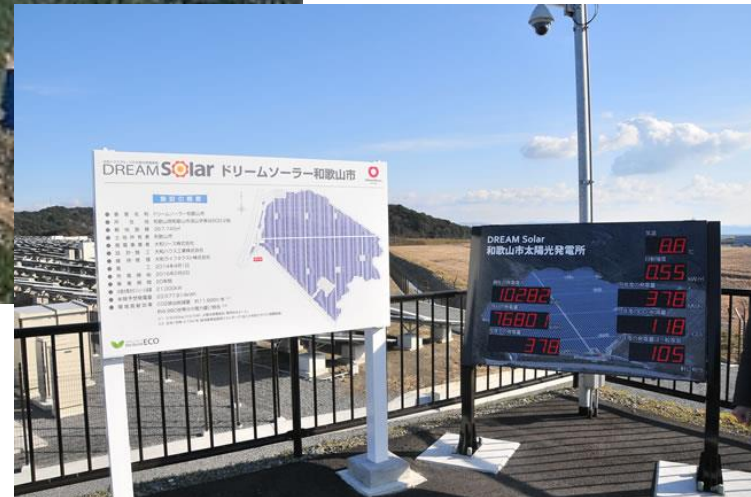
【都市緑化】大阪マルビル壁面緑化



【都市緑化】新大阪駅 大阪花屏風



【メガソーラー】DREAM Solar 和歌山市



【自走式立体駐車場】Dパーキング前橋駅北口



【リース】車両、機器、カーシェア



カーリース

NEW 進化したパワーイレでBCP(事業継続計画)対策。

蓄電池容量
2.5kWh



大型リチウムイオン蓄電池内蔵蓄電システム
POWER YIILE 3
パワーイレ・スリー

2016年8月
発売予定

- コンパクト 大出力
- 長寿命 静音
- すぐ使える 見える化



【リース】介護用ロボット



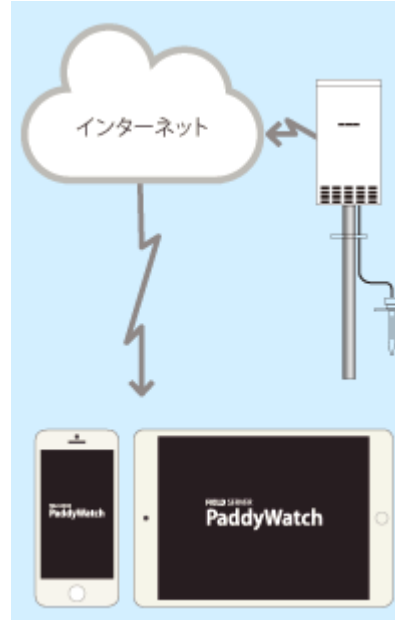
メンタルコミットロボット パロ

コミュニケーションサポートシステム COMUOON®



自動排泄処理ロボット
マインレット爽(さわやか)

【リース】農業用センサー



【大和リースの「応急仮設住宅」供給実績】

1983 三宅島噴火災害

1995 25.1万棟
 阪神・淡路大震災
8,790戸 49,700戸
 (14,742)

大和リース 全体
 (大和ハウス含む)

2004 1.7万棟
 新潟中越地震
837戸 3,460戸
 (1,058)

2007 0.69万棟
 新潟中越沖地震
249戸 1,222戸
 (339)

2011 40万棟
 東日本大震災
5,843戸 52,800戸
 (11,051) (132,000※)
 ※みなし仮設/賃貸住宅含む

2016 3.7万棟
 熊本地震
720戸 4,200戸
 (1,045) (11,000※)
 ※みなし仮設/賃貸・公営住宅含む

熊本地震は2016年8月現在の暫定値である

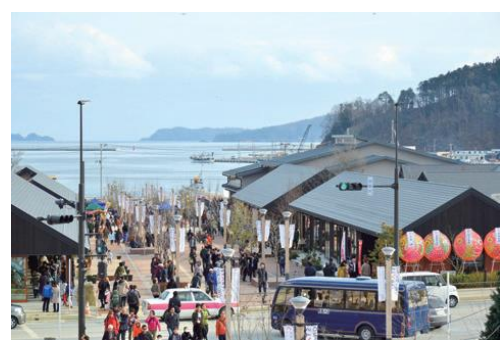
【応急仮設住宅】熊本地震(熊本市塚原グランド)



【熊本地震】 応急住宅 木質パネル



【災害復興まちづくり】東日本大震災(女川町)



【災害用住宅の共同研究】

慶応大学大学院「小林博人研究会」と大和リースで、「ベニヤハウス」を主体とした、地域木材を利用した災害住宅・施設についての共同研究を開始する計画。

「岐阜県森林技術開発・普及コンソーシアム」とも連携し、国産材の活用を検討。



前網浜ベニヤハウス/慶応大学



【国産木材の利用促進】

岐阜県森林技術開発・普及コンソーシアム



【環境まちづくり】

東京都市大学「未来の環境都市」公開講座



【植物による土壌汚染除去共同研究】

□ 植物による土壌汚染除去の研究【ファイトレメディエーション】

東京都市大学環境学部と共同で、植物による土壌汚染浄化の研究および臨海部を中心とした埋立地における土地の更新、再開発等への影響を検証する。

※大和ハウス工業(株)、JFEエンジニアリング、フジタなどと研究会設立。



【簡易間仕切りシステム寄贈】熊本地震(帯山小学校他)





Daiwa Lease®

大和ハウスグループ

ありがとうございました。

www.daiwalease.co.jp