

最近の建築確認件数等の状況について
(平成19年4月～平成29年6月)

確認件数の推移

- (1) 建築確認件数は、1～3号建築物及び4号建築物共に前四半期より増加。前年同期と比較すると、1～3号建築物は増加し、4号建築物は減少。
構造計算適合性判定の合格件数については、前四半期より増加。

【建築確認(交付件数)の推移】

	平成19年度				平成20年度				平成21年度				平成22年度				平成23年度				平成24年度				
	4～6月	7～9月	10～12月	1～3月	4～6月	7～9月	10～12月	1～3月	4～6月	7～9月	10～12月	1～3月	4～6月	7～9月	10～12月	1～3月	4～6月	7～9月	10～12月	1～3月	4～6月	7～9月	10～12月	1～3月	
建築確認(交付件数) (※1)	168,523	125,325	154,083	131,394	154,851	156,753	136,550	106,100	124,747	129,637	135,455	113,451	135,919	147,083	145,875	117,412	136,732	146,518	141,586	120,511	143,839	150,166	155,014	130,060	
(対前年同期比)	△ 8.3	△ 30.5	△ 10.7	△ 8.9	△ 8.1	25.1	△ 11.4	△ 19.3	△ 19.4	△ 17.3	△ 0.8	6.9	9.0	13.5	7.7	3.5	0.6	△ 0.4	△ 2.9	2.6	5.2	2.5	9.5	7.9	
1～3号建築物 (※2)	57,080	31,761	46,589	40,160	46,636	46,763	41,983	30,476	34,369	35,871	38,367	31,276	37,376	40,413	40,481	32,335	37,864	39,505	39,635	33,546	38,863	40,036	42,268	34,897	
(対前年同期比)	△ 4.3	△ 46.2	△ 20.2	△ 14.3	△ 18.3	47.2	△ 9.9	△ 24.1	△ 26.3	△ 23.3	△ 8.6	2.6	8.7	12.7	5.5	3.4	1.3	△ 2.2	△ 2.1	3.7	2.6	1.3	6.6	4.0	
構造適合合格件数 (※3)	0	261	3,989	5,427	6,377	6,334	5,599	4,048	3,773	3,661	3,551	3,503	4,119	4,673	4,412	3,806	4,288	4,500	4,256	4,294	4,642	4,818	4,715	4,313	
省エネ適合合格件数 (※4)																									
4号建築物 (※5)	111,443	93,564	107,494	91,234	108,215	109,990	94,567	75,624	90,378	93,766	97,088	82,175	98,543	106,670	105,394	85,077	98,868	107,013	101,951	86,965	104,976	110,130	112,746	95,163	
(対前年同期比)	△ 10.2	△ 22.9	△ 5.8	△ 6.4	△ 2.9	17.6	△ 12.0	△ 17.1	△ 16.5	△ 14.8	2.7	8.7	9.0	13.8	8.6	3.5	0.3	0.3	△ 3.3	2.2	6.2	2.9	10.6	9.4	
	平成25年度				平成26年度				平成27年度				平成28年度				平成29年度								
	4～6月	7～9月	10～12月	1～3月	4～6月	7～9月	10～12月	1～3月	4～6月	7～9月	10～12月	1～3月	4～6月	7～9月	10～12月	1～3月	4～6月	7～9月	10～12月	1～3月					
建築確認(交付件数) (※1)	162,527	165,915	179,664	124,294	137,037	140,998	140,985	123,649	138,280	142,135	143,233	125,608	145,328	151,175	144,578	125,225	144,949								
(対前年同期比)	13.0	10.5	15.9	△ 4.4	△ 15.5	△ 15.0	△ 21.7	△ 0.5	0.7	0.8	1.6	1.6	5.1	6.4	0.9	△ 0.3	△ 0.3								
1～3号建築物 (※2)	42,956	44,100	46,943	33,781	36,837	37,600	38,344	32,841	36,350	37,114	38,016	32,465	37,337	39,622	38,472	33,009	37,397								
(対前年同期比)	10.4	10.2	11.1	△ 3.2	△ 14.2	△ 14.7	△ 18.5	△ 2.8	△ 1.3	△ 1.3	△ 0.9	△ 1.1	2.7	6.8	1.2	1.7	0.2								
構造適合合格件数 (※3)	5,164	5,510	5,251	4,406	4,921	4,909	4,462	4,285	4,456	4,160	3,934	3,772	4,196	4,403	4,176	3,829	4,335								
省エネ適合合格件数 (※4)																	167								
4号建築物 (※5)	119,571	121,815	132,721	90,513	100,470	103,398	102,641	90,888	101,965	105,051	105,217	93,143	107,991	111,553	106,106	92,216	107,552								
(対前年同期比)	13.9	10.6	17.7	△ 4.9	△ 16.0	△ 15.1	△ 22.8	0.4	1.5	1.6	2.5	2.5	5.9	6.2	0.8	△ 1.0	△ 0.4								

※1 建築基準法第6条第1項に基づく建築確認申請(計画変更は除く)

※2 特殊建築物、一定規模以上の建築物(建築基準法第6条第1項第1～3号)

※3 建築基準法第6条の3第1項に基づく構造計算適合性判定を伴った建築確認の件数

※4 建築物のエネルギー消費性能の向上に関する法律第12条第1項に基づく建築物エネルギー消費性能適合性判定を伴った建築確認の件数

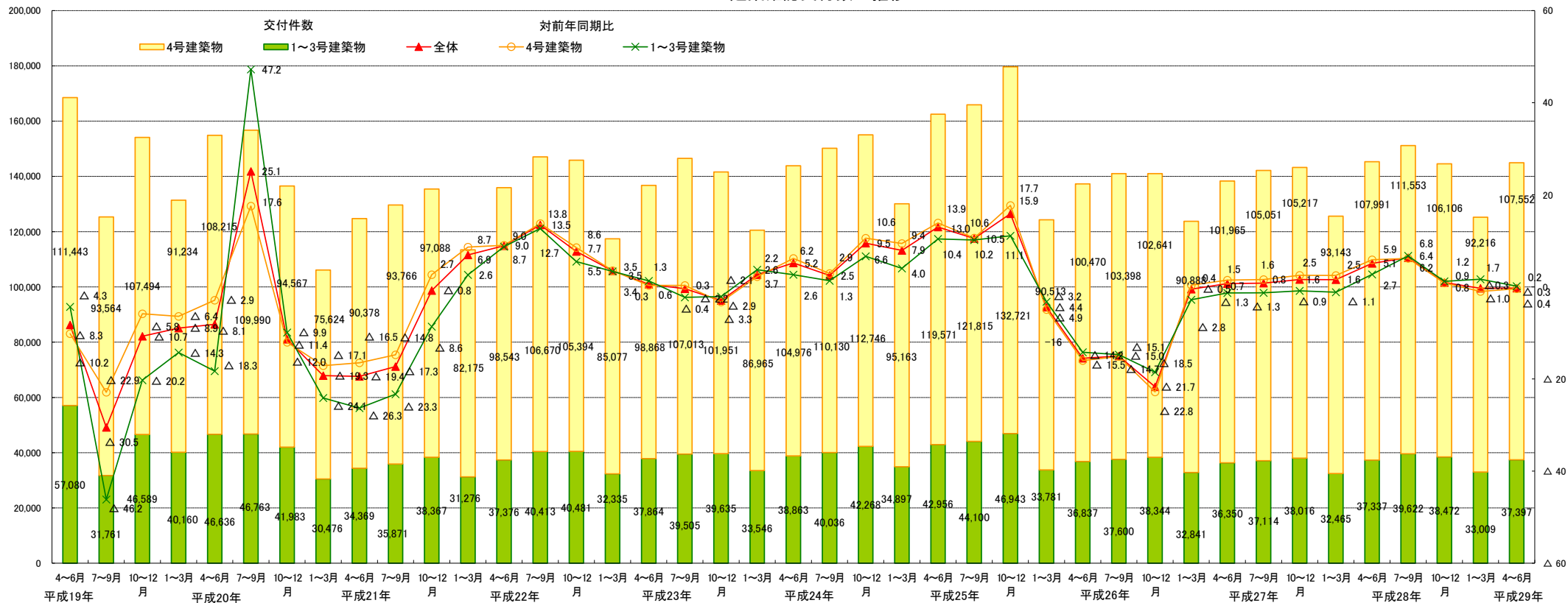
※5 1～3号建築物以外の建築物で木造2階建て等の小規模建築物(建築基準法第6条第1項第4号)

注) 平成23年3月～6月分に関しては、岩手県の一部の地区について東日本大震災の影響により建築確認状況の把握が困難であるため、確認が可能な範囲で集計を行っている。

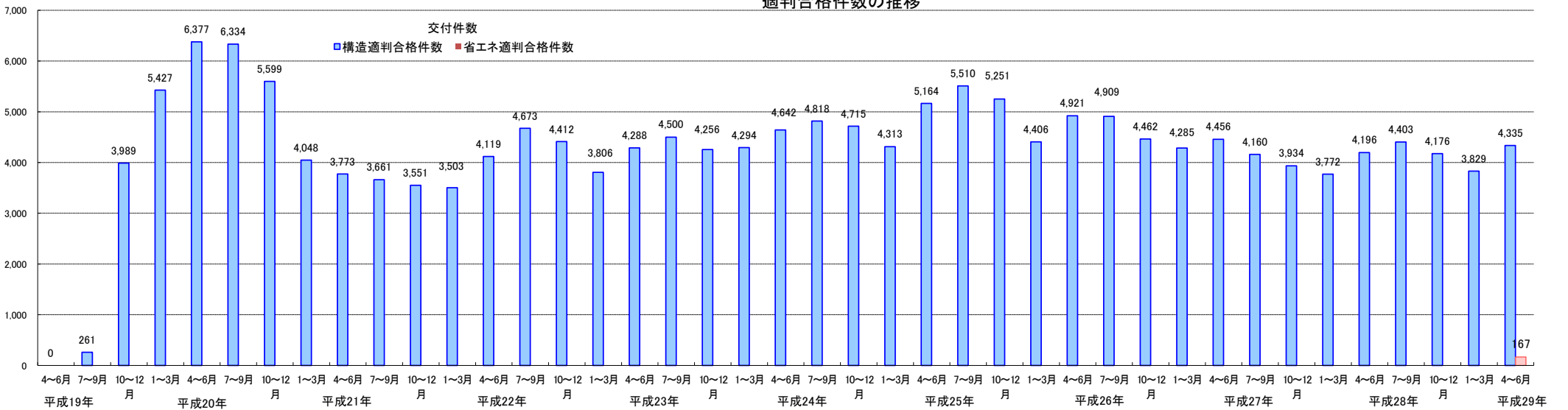
交付件数(件)

建築確認交付数の推移

対前年同期比(%)



適判合格件数の推移



申請件数の推移

- (2) 建築確認申請件数は、1～3号建築物及び4号建築物共に前四半期より増加。前年同期と比較すると、1～3号建築物及び4号建築物共に減少。
構造計算適合性判定の申請件数については、前四半期より減少。

【建築確認(申請件数)の推移】

	平成19年度				平成20年度				平成21年度				平成22年度				平成23年度				平成24年度				
	4～6月	7～9月	10～12月	1～3月	4～6月	7～9月	10～12月	1～3月	4～6月	7～9月	10～12月	1～3月	4～6月	7～9月	10～12月	1～3月	4～6月	7～9月	10～12月	1～3月	4～6月	7～9月	10～12月	1～3月	
建築確認(申請件数) (※1)	167,527	130,103	155,680	136,337	157,483	157,769	133,248	107,433	126,565	130,542	134,167	116,394	138,918	147,879	143,880	119,066	141,024	145,831	140,827	121,838	145,996	151,892	153,287	132,452	
(対前年同月比)	△ 10.1	△ 27.8	△ 7.6	△ 8.0	△ 6.0	21.3	△ 14.4	△ 21.2	△ 19.6	△ 17.3	0.7	8.3	9.8	13.3	7.2	2.3	1.5	△ 1.4	△ 2.1	2.3	3.5	4.2	8.8	8.7	
1～3号建築物 (※2)	58,441	32,359	48,810	42,028	47,720	47,326	39,878	30,500	35,022	36,272	37,927	32,372	38,855	40,596	39,443	33,127	39,565	39,215	39,263	34,197	39,821	40,582	41,551	35,773	
(対前年同月比)	△ 5.0	△ 45.3	△ 14.4	△ 13.0	△ 18.3	46.3	△ 18.3	△ 27.4	△ 26.6	△ 23.4	△ 4.9	6.1	10.9	11.9	4.0	2.3	1.8	△ 3.4	△ 0.5	3.2	0.6	3.5	5.8	4.6	
構造適判申請件数 (※3)	0	1,286	5,414	5,714	6,573	6,174	4,934	3,849	3,780	3,544	3,412	3,613	4,394	4,550	4,237	3,970	4,390	4,395	4,235	4,373	4,744	4,892	4,593	4,528	
省エネ適判申請件数 (※4)																									
4号建築物 (※5)	109,086	97,744	106,870	94,309	109,763	110,443	93,370	76,933	91,543	94,270	96,240	84,022	100,063	107,283	104,437	85,939	101,459	106,616	101,564	87,641	106,175	111,310	111,736	96,679	
(対前年同月比)	△ 12.6	△ 19.3	△ 4.1	△ 5.6	0.6	13.0	△ 12.6	△ 18.4	△ 16.6	△ 14.6	3.1	9.2	9.3	13.8	8.5	2.3	1.4	△ 0.6	△ 2.8	2.0	4.6	4.4	10.0	10.3	
	平成25年度				平成26年度				平成27年度				平成28年度				平成29年度								
	4～6月	7～9月	10～12月	1～3月	4～6月	7～9月	10～12月	1～3月	4～6月	7～9月	10～12月	1～3月	4～6月	7～9月	10～12月	1～3月	4～6月	7～9月	10～12月	1～3月	4～6月	7～9月	10～12月	1～3月	
建築確認(申請件数) (※1)	165,514	168,405	175,296	125,968	139,111	142,319	138,417	126,519	140,309	143,245	140,247	127,767	146,985	152,029	142,566	127,910	146,576								
(対前年同月比)	13.4	10.9	14.4	△ 4.9	△ 16.0	△ 15.5	△ 20.9	0.4	0.9	0.7	1.3	1.0	4.8	6.1	1.7	0.1	△ 0.3								
1～3号建築物 (※2)	44,592	44,892	45,778	34,382	37,513	38,061	37,548	33,820	37,193	37,206	36,976	33,329	38,179	40,294	37,601	34,207	38,053								
(対前年同月比)	12.0	10.6	10.2	△ 3.8	△ 15.9	△ 15.2	△ 17.5	△ 1.7	△ 0.9	△ 2.2	△ 1.5	△ 1.5	2.7	8.3	1.7	2.6	△ 0.3								
構造適判申請件数 (※3)	5,371	5,483	5,175	4,403	4,986	4,884	4,349	4,439	4,272	3,943	3,729	3,904	4,262	4,372	3,934	4,207	4,023								
省エネ適判申請件数 (※4)																	308								
4号建築物 (※5)	120,922	123,513	129,518	91,586	101,598	104,258	100,869	92,699	103,116	106,039	103,271	94,438	108,806	111,735	104,965	93,703	108,523								
(対前年同月比)	13.9	11.0	15.9	△ 5.3	△ 16.0	△ 15.6	△ 22.1	1.2	1.5	1.7	2.4	1.9	5.5	5.4	1.6	△ 0.8	△ 0.3								

※1 建築基準法第6条第1項に基づく建築確認申請(計画変更は除く)

※2 特殊建築物、一定規模以上の建築物(建築基準法第6条第1項第1～3号)

※3 建築基準法第6条の3第1項に基づく構造計算適合性判定を伴った建築確認の件数

※4 建築物のエネルギー消費性能の向上に関する法律第12条第1項に基づく建築物エネルギー消費性能適合性判定を伴った建築確認の件数

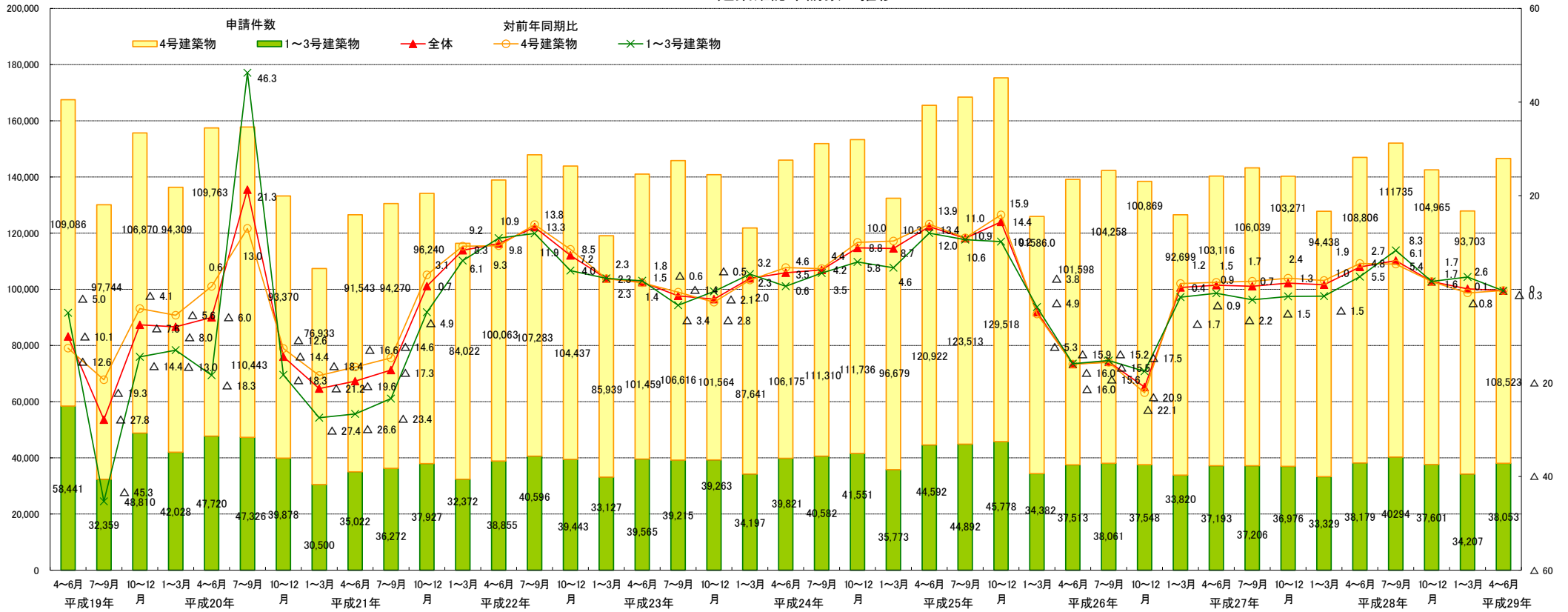
※5 1～3号建築物以外の建築物で木造2階建て等の小規模建築物(建築基準法第6条第1項第4号)

注) 平成23年3月～6月分に関しては、岩手県の一部の地区について東日本大震災の影響により建築確認状況の把握が困難であるため、確認が可能な範囲で集計を行っている。

申請件数(件)

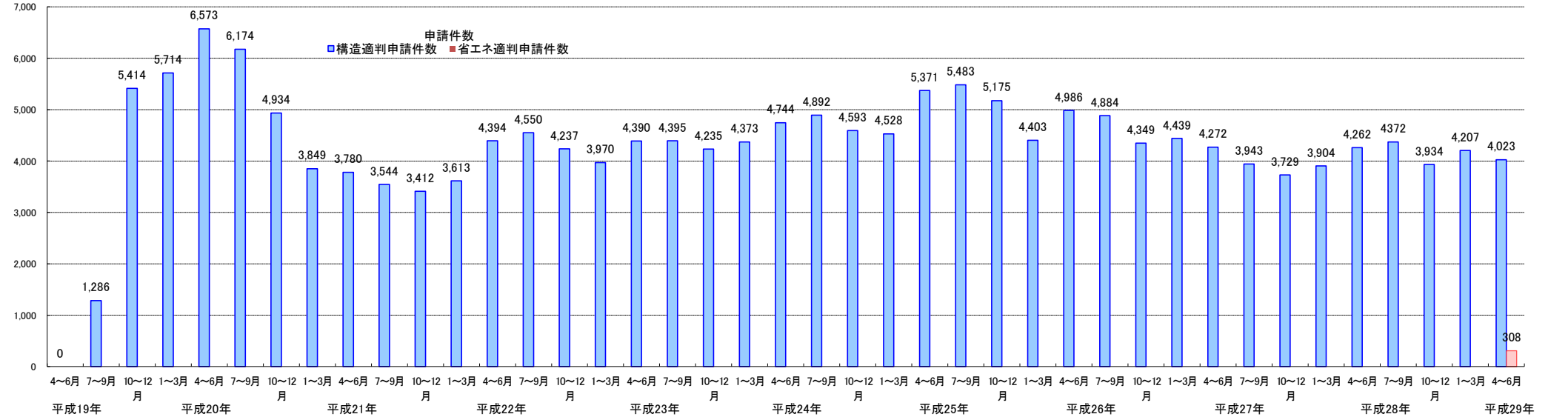
建築確認申請数の推移

対前年同期比(%)



(件)

適判申請件数の推移



●確認件数(計画変更を除く)の推移【平成19年4月～平成29年6月】

		総計(特定行政庁+指定確認検査機関)																				
		特定行政庁												指定確認検査機関								
		合計		1～3号建築物		4号建築物		合計		1～3号建築物		4号建築物		合計		1～3号建築物		4号建築物				
		件	対前年同期比%	件	対前年同期比%	件	対前年同期比%	件	対前年同期比%	件	対前年同期比%	件	対前年同期比%	件	対前年同期比%	件	対前年同期比%	件	対前年同期比%			
平成19年	4～6月	168,523	△ 8.3	57,080	△ 4.3	0.0	111,443	△ 10.2	53,794	△ 14.9	16,479	△ 12.2	0.0	37,315	△ 16.1	114,729	△ 4.8	40,601	△ 0.7	0.0	74,128	△ 6.8
	7～9月	125,325	△ 30.5	31,761	△ 46.2	261.0	93,564	△ 22.9	38,566	△ 35.0	8,218	△ 55.5	105.0	30,348	△ 25.7	86,759	△ 28.3	23,543	△ 41.9	156.0	63,216	△ 21.4
	10～12月	154,083	△ 10.7	46,589	△ 20.3	3,989	107,494	△ 5.9	47,982	△ 9.6	11,560	△ 30.2	1,474	36,422	△ 0.2	106,101	△ 11.2	35,029	△ 16.3	2,515	71,072	△ 8.5
平成20年	1～3月	131,394	△ 8.9	40,160	△ 14.2	5,427	91,234	△ 6.4	39,242	△ 9.2	9,964	△ 22.8	1,941	29,278	△ 3.4	92,152	△ 8.8	30,196	△ 11.0	3,486	61,956	△ 7.7
	4～6月	154,851	△ 8.1	46,636	△ 18.3	6,377	108,215	△ 2.9	46,958	△ 12.7	11,180	△ 32.2	2,252	35,778	△ 4.1	107,893	△ 6.0	35,456	△ 12.7	4,125	72,437	△ 2.3
	7～9月	156,753	25.1	46,763	47.2	6,334	109,990	17.6	44,890	16.4	10,972	33.5	2,194	33,918	11.8	111,863	28.9	35,791	52.0	4,140	76,072	20.3
	10～12月	136,550	△ 11.4	41,983	△ 9.9	5,599	94,567	△ 12.0	39,190	△ 18.3	9,607	△ 16.9	1,804	29,583	△ 18.8	97,360	△ 8.2	32,376	△ 7.6	3,795	64,984	△ 8.6
平成21年	1～3月	106,100	△ 19.3	30,476	△ 24.1	4,048	75,624	△ 17.1	29,089	△ 25.9	6,731	△ 32.4	1,229	22,358	△ 23.6	77,011	△ 16.4	23,745	△ 21.4	2,819	53,266	△ 14.0
	4～6月	124,747	△ 19.4	34,369	△ 26.3	3,773	90,378	△ 16.5	32,764	△ 30.2	6,792	△ 39.2	1,191	25,972	△ 27.4	91,983	△ 14.7	27,577	△ 22.2	2,582	64,406	△ 11.1
	7～9月	129,637	△ 17.3	35,871	△ 23.3	3,661	93,766	△ 14.8	30,776	△ 31.4	6,985	△ 36.3	1,171	23,791	△ 29.9	98,861	△ 11.6	28,886	△ 19.3	2,490	69,975	△ 8.0
	10～12月	135,455	△ 0.8	38,367	△ 8.6	3,551	97,088	2.7	29,821	△ 23.9	6,851	△ 28.7	923	22,970	△ 22.4	105,634	8.5	31,516	△ 2.7	2,628	74,118	14.1
平成22年	1～3月	113,451	6.9	31,276	2.6	3,503	82,175	8.7	23,753	△ 18.3	5,588	△ 17.0	905	18,165	△ 18.8	89,698	16.5	25,688	8.2	2,598	64,010	20.2
	4～6月	135,919	9.0	37,376	8.7	4,119	98,543	9.0	27,363	△ 16.5	6,117	△ 9.9	1,081	21,246	△ 18.2	108,556	18.0	31,259	13.4	3,038	77,297	20.0
	7～9月	147,083	13.5	40,413	12.7	4,673	106,670	13.8	28,961	△ 5.9	7,066	1.2	1,185	21,895	△ 8.0	118,122	19.5	33,347	15.4	3,488	84,775	21.2
	10～12月	145,875	7.7	40,481	5.5	4,412	105,394	8.6	27,320	△ 8.4	6,551	△ 4.4	974	20,769	△ 9.6	118,555	12.2	33,930	7.7	3,438	84,625	14.2
平成23年	1～3月	117,412	3.5	32,335	3.4	3,806	85,077	3.5	20,852	△ 12.2	4,936	△ 11.7	804	15,916	△ 12.4	96,560	7.7	27,399	6.7	3,002	69,161	8.0
	4～6月	136,732	0.6	37,864	1.3	4,288	98,868	0.3	24,404	△ 10.8	5,484	△ 10.3	941	18,920	△ 10.9	112,328	3.5	32,380	3.6	3,347	79,948	3.4
	7～9月	146,518	△ 0.4	39,505	△ 2.2	4,500	107,013	0.3	26,970	△ 6.9	6,251	△ 11.5	955	20,719	△ 5.4	119,548	1.2	33,254	△ 0.3	3,545	86,294	1.8
	10～12月	141,586	△ 2.9	39,635	△ 2.1	4,256	101,951	△ 3.3	25,276	△ 7.5	6,008	△ 8.3	805	19,268	△ 7.2	116,310	△ 1.9	33,627	△ 0.9	3,451	82,683	△ 2.3
平成24年	1～3月	120,511	2.6	33,546	3.7	4,294	86,965	2.2	20,334	△ 2.5	4,889	△ 1.0	820	15,445	△ 3.0	100,177	3.7	28,657	4.6	3,474	71,520	3.4
	4～6月	143,838	5.2	38,893	2.7	4,642	104,945	6.1	25,107	2.9	5,502	0.3	979	19,605	3.6	118,731	5.7	33,391	3.1	3,663	85,340	6.7
	7～9月	150,166	2.5	40,036	1.3	4,818	110,130	2.9	25,679	△ 4.8	5,777	△ 7.6	916	19,902	△ 3.9	124,489	4.1	34,259	3.0	3,902	90,228	4.6
	10～12月	155,014	9.5	42,268	6.6	4,715	112,746	10.6	25,507	0.9	5,813	△ 3.2	815	19,694	2.2	129,507	11.3	36,455	8.4	3,900	93,052	12.5
平成25年	1～3月	130,060	7.9	34,897	4.0	4,313	95,163	9.4	19,576	△ 3.7	4,597	△ 6.0	774	14,979	△ 3.0	110,484	10.3	30,300	5.7	3,539	80,184	12.1
	4～6月	162,527	13.0	42,956	10.4	5,164	119,571	13.9	25,654	2.2	5,446	△ 1.0	903	20,208	3.1	136,873	15.3	37,510	12.3	4,261	99,363	16.4
	7～9月	165,915	10.5	44,100	10.2	5,510	121,815	10.6	26,380	2.7	5,832	1.0	962	20,548	3.2	139,535	12.1	38,268	11.7	4,548	101,267	12.2
	10～12月	179,664	15.9	46,943	11.1	5,251	132,721	17.7	27,572	8.1	5,796	△ 0.3	809	21,776	10.6	152,092	17.4	41,147	12.9	4,442	110,945	19.2
平成26年	1～3月	124,294	△ 4.4	33,781	△ 3.2	4,406	90,513	△ 4.9	18,044	△ 7.8	4,360	△ 5.2	777	13,684	△ 8.6	106,250	△ 3.8	29,421	△ 19.3	3,629	76,829	△ 4.2
	4～6月	137,307	△ 15.5	36,837	△ 14.2	4,921	100,470	△ 16.0	20,813	△ 18.9	4,868	△ 10.6	871	15,945	△ 21.1	116,494	△ 14.9	31,969	△ 14.8	4,050	84,525	△ 14.9
	7～9月	140,998	△ 15.0	37,600	△ 14.7	4,909	103,398	△ 15.1	21,004	△ 20.4	4,916	△ 15.7	796	16,088	△ 21.7	119,994	△ 14.0	32,684	△ 14.6	4,113	87,310	△ 13.8
	10～12月	140,985	△ 21.7	38,344	△ 18.5	4,462	102,641	△ 22.8	20,131	△ 27.1	4,612	△ 20.6	625	15,519	△ 28.9	120,854	△ 20.7	33,732	△ 18.2	3,837	87,122	△ 21.6
平成27年	1～3月	123,649	△ 0.5	32,841	△ 2.8	4,285	90,888	0.4	16,610	△ 7.9	3,828	△ 12.0	657	12,782	△ 6.6	107,039	0.7	28,933	△ 1.7	3,628	78,106	1.7
	4～6月	138,280	0.7	36,350	△ 1.3	4,456	101,965	1.5	19,294	△ 7.3	4,260	△ 12.5	620	15,034	△ 5.7	118,986	2.1	32,055	0.3	3,836	86,931	2.8
	7～9月	142,135	0.8	37,114	△ 1.3	4,160	105,051	1.6	18,942	△ 9.8	4,442	△ 9.6	635	14,500	△ 9.9	123,193	2.7	32,642	△ 0.1	3,525	90,551	3.7
	10～12月	143,233	1.6	38,016	△ 0.9	3,934	105,217	2.5	18,084	△ 10.2	4,064	△ 11.9	510	14,020	△ 9.7	125,149	3.6	33,952	0.7	3,424	91,197	4.7
平成28年	1～3月	125,608	1.6	32,465	△ 1.1	3,772	93,143	2.5	14,335	△ 13.7	3,428	△ 10.4	512	10,907	△ 14.7	111,273	4.0	29,037	0.4	3,260	82,236	5.3
	4～6月	145,328	5.1	37,337	2.7	4,196	107,991	5.9	17,754	△ 8.0	3,877	△ 9.0	595	13,877	△ 7.7	127,574	7.2	33,460	4.4	3,601	94,114	8.3
	7～9月	151,175	6.4	39,622	6.8	4,403	111,553	6.2	17,677	△ 6.7	3,961	△ 10.8	584	13,716	△ 5.4	133,498	8.4	35,661	9.2	3,819	97,837	8.0
	10～12月	144,578	0.9	38,472	1.2	4,176	106,106	0.8	16,262	△ 10.1	3,734	△ 8.1	534	12,528	△ 10.6	128,316	2.5	34,738	2.3	3,642	93,578	2.6
平成29年	1～3月	125,225	△ 0.3	33,009	1.7	3,829	92,216	△ 1.0	13,647	△ 4.8	3,263	△ 4.8	543	10,384	△ 4.8	111,578	0.3	29,746	2.4	3,286	81,832	△ 0.5
	4～6月	144,949	△ 0.3	37,397	0.2	4,335	107,552	△ 0.4	16,743	△ 5.7	3,826	△ 1.3	664	12,917	△ 6.9	128,206	0.5	33,571	0.3	3,671	94,635	0.6

●申請件数(計画変更を除く)の推移【平成19年4月～平成29年6月】

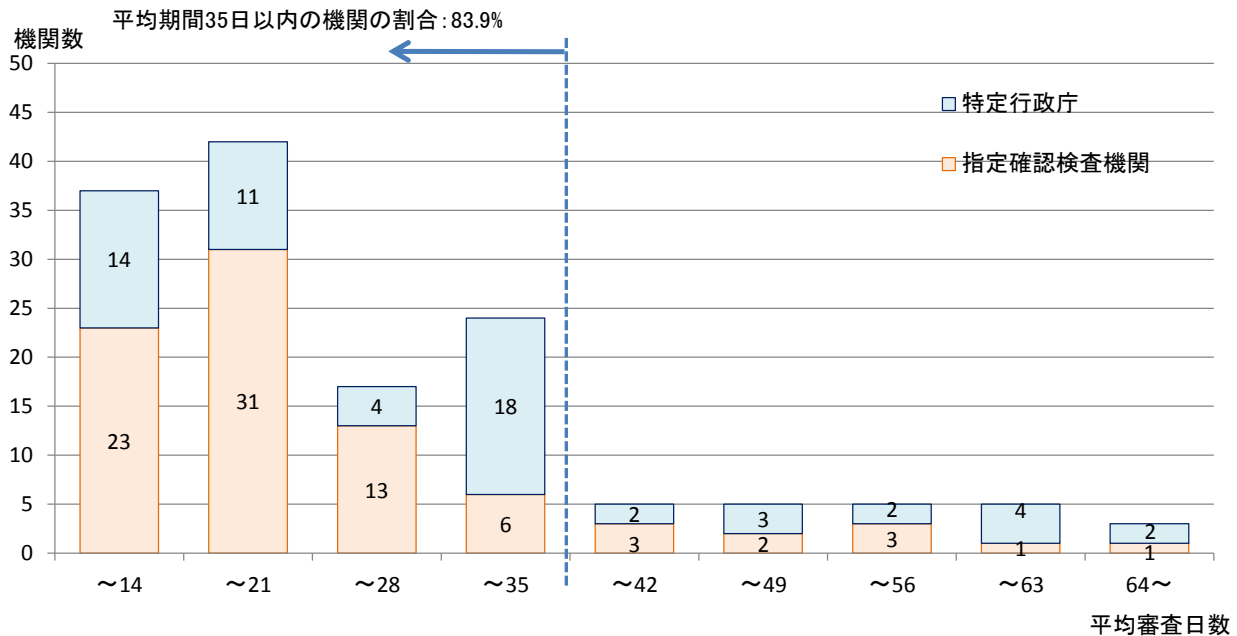
		総計(特定行政庁+指定確認検査機関)																				
		特定行政庁										指定確認検査機関										
		合計		1～3号建築物		4号建築物		合計		1～3号建築物		4号建築物		合計		1～3号建築物		4号建築物				
		件	対前年同期比%	件	対前年同期比%	件	対前年同期比%	件	対前年同期比%	件	対前年同期比%	件	対前年同期比%	件	対前年同期比%	件	対前年同期比%	件	対前年同期比%			
平成19年	4～6月	167,527	△ 10.1	58,441	△ 5.0	0	109,086	△ 12.6	53,875	△ 16.2	17,271	△ 11.3	0	36,604	△ 18.3	113,652	△ 6.9	41,170	△ 2.1	0	72,482	△ 9.3
	7～9月	130,103	△ 27.8	32,359	△ 45.3	1,286	97,744	△ 19.3	39,449	△ 33.1	7,818	△ 57.3	616	31,631	△ 22.3	90,654	△ 25.3	24,541	△ 39.9	670	66,113	△ 17.8
	10～12月	155,680	△ 7.6	48,810	△ 14.4	5,414	106,870	△ 4.1	48,352	△ 5.0	12,414	△ 20.9	1,970	35,938	2.1	107,328	△ 8.7	36,396	△ 11.9	3,444	70,932	△ 7.0
平成20年	1～3月	136,337	△ 8.0	42,028	△ 13.0	5,714	94,309	△ 5.6	41,196	△ 8.3	10,759	△ 20.8	2,084	30,437	△ 2.9	95,141	△ 7.9	31,269	△ 9.9	3,630	63,872	△ 6.8
	4～6月	157,483	△ 6.0	47,720	△ 18.3	6,573	109,763	0.6	48,431	△ 10.1	11,983	△ 30.6	2,403	36,448	△ 0.4	109,052	△ 4.0	35,737	△ 13.2	4,170	73,315	1.1
	7～9月	157,769	21.3	47,326	46.3	6,174	110,443	13.0	45,106	14.3	10,811	38.3	2,018	34,295	8.4	112,663	24.3	36,515	48.8	4,156	76,148	15.2
	10～12月	133,248	△ 14.4	39,878	△ 18.3	4,934	93,370	△ 12.6	37,503	△ 22.4	8,697	△ 29.9	1,534	28,806	△ 19.8	95,745	△ 10.8	31,181	△ 14.3	3,400	64,564	△ 9.0
平成21年	1～3月	107,433	△ 21.2	30,500	△ 27.4	3,849	76,933	△ 18.4	29,966	△ 27.3	6,867	△ 36.2	1,228	23,099	△ 24.1	77,467	△ 18.6	23,633	△ 24.4	2,621	53,834	△ 15.7
	4～6月	126,565	△ 19.6	35,022	△ 26.6	3,780	91,543	△ 16.6	33,864	△ 30.1	7,199	△ 39.9	1,247	26,665	△ 26.8	92,701	△ 15.0	27,823	△ 22.1	2,533	64,878	△ 11.5
	7～9月	130,542	△ 17.3	36,272	△ 23.4	3,544	94,270	△ 14.6	31,107	△ 31.0	6,984	△ 35.4	1,066	24,123	△ 29.7	99,435	△ 11.7	29,288	△ 19.8	2,478	70,147	△ 7.9
	10～12月	134,167	0.7	37,927	△ 4.9	3,412	96,240	3.1	29,130	△ 22.3	6,604	△ 24.1	854	22,526	△ 21.8	105,037	9.7	31,323	0.5	2,558	73,714	14.2
平成22年	1～3月	116,394	8.3	32,372	6.1	3,613	84,022	9.2	24,675	△ 17.7	6,027	△ 12.2	975	18,648	△ 19.3	91,719	18.4	26,345	11.5	2,638	65,374	21.4
	4～6月	138,918	9.8	38,855	10.9	4,394	100,063	9.3	28,526	△ 15.8	6,593	△ 8.4	1,206	21,933	△ 17.7	110,392	19.1	32,262	16.0	3,188	78,130	20.4
	7～9月	147,879	13.3	40,596	11.9	4,550	107,283	13.8	29,011	△ 6.7	7,066	1.2	1,121	21,945	△ 9.0	118,868	19.5	33,530	14.5	3,429	85,338	21.7
	10～12月	143,880	7.2	39,443	4.0	4,237	104,437	8.5	26,315	△ 9.7	6,062	△ 8.2	890	20,280	△ 10.0	117,538	11.9	33,381	6.6	3,347	84,157	14.2
平成23年	1～3月	119,069	2.3	33,127	2.3	3,970	85,942	2.3	21,788	△ 11.7	5,367	△ 11.0	880	16,421	△ 11.9	97,281	6.1	27,760	5.4	3,090	69,521	6.3
	4～6月	141,024	1.5	39,565	1.8	4,390	101,459	1.4	25,664	△ 10.0	5,930	△ 10.1	993	19,734	△ 10.0	115,360	4.5	33,635	4.3	3,397	81,725	4.6
	7～9月	145,831	△ 1.4	39,215	△ 3.4	4,395	106,616	△ 0.6	26,860	△ 7.4	6,329	△ 10.4	897	20,531	△ 6.4	118,971	0.1	32,886	△ 1.9	3,498	86,085	0.9
	10～12月	140,827	△ 2.1	39,263	△ 0.5	4,235	101,564	△ 2.8	24,623	△ 6.4	5,688	△ 6.2	778	18,935	△ 6.6	116,204	△ 1.1	33,575	0.6	3,457	82,629	△ 1.8
平成24年	1～3月	121,851	2.3	34,207	3.3	4,373	87,644	2.0	21,225	△ 2.6	5,324	△ 0.8	876	15,901	△ 3.2	100,626	3.4	28,883	4.0	3,497	71,743	3.2
	4～6月	145,996	3.5	39,821	0.6	4,730	106,175	4.6	25,865	0.8	5,824	△ 1.8	995	20,041	1.6	120,131	4.1	33,997	1.1	3,735	86,134	5.4
	7～9月	151,892	4.2	40,582	3.5	4,892	111,310	4.4	26,117	△ 2.8	5,815	△ 8.1	896	20,302	△ 1.1	125,775	5.7	34,767	5.7	3,996	91,008	5.7
	10～12月	153,287	8.8	41,551	5.8	4,593	111,736	10.0	24,670	0.2	5,533	△ 2.7	756	19,137	1.1	128,617	10.7	36,018	7.3	3,837	92,599	12.1
平成25年	1～3月	132,452	8.7	35,773	4.6	4,528	96,679	10.3	20,637	△ 2.8	5,075	△ 4.7	813	15,562	△ 2.1	111,815	11.1	30,698	6.3	3,715	81,117	13.1
	4～6月	165,514	13.4	44,592	12.0	5,371	120,922	13.9	26,694	3.2	5,858	0.6	1,016	20,836	4.0	138,820	15.6	38,734	13.9	4,355	100,086	16.2
	7～9月	168,405	10.9	44,892	10.6	5,483	123,513	11.0	27,067	3.6	5,978	2.8	896	21,089	3.9	141,338	12.4	38,914	11.9	4,587	102,424	12.5
	10～12月	175,296	14.4	45,778	10.2	5,175	129,518	15.9	25,572	3.7	5,369	△ 3.0	806	20,203	5.6	149,724	16.4	40,409	12.2	4,369	109,315	18.1
平成26年	1～3月	125,968	△ 4.9	34,382	△ 3.8	4,403	91,586	△ 5.3	18,981	△ 8.0	4,678	△ 7.8	794	14,303	△ 8.1	106,987	△ 4.3	29,704	△ 3.1	3,609	77,283	△ 4.8
	4～6月	139,111	△ 16.0	37,513	△ 15.9	4,986	101,598	△ 16.0	21,358	△ 20.0	4,973	△ 15.1	855	16,385	△ 21.4	117,753	△ 15.2	32,540	△ 16.0	4,131	85,213	△ 14.9
	7～9月	142,319	△ 15.5	38,061	△ 15.2	4,884	104,258	△ 15.6	21,589	△ 20.2	5,038	△ 15.7	751	16,551	△ 21.5	120,730	△ 14.6	33,023	△ 15.1	4,133	87,707	△ 14.4
	10～12月	138,417	△ 20.9	37,548	△ 17.5	4,349	100,869	△ 22.1	19,238	△ 24.9	4,401	△ 18.1	631	14,837	△ 26.7	119,179	△ 20.2	33,147	△ 17.4	3,718	86,032	△ 21.2
平成27年	1～3月	126,519	0.4	33,820	△ 1.7	4,439	92,699	1.2	17,413	△ 8.3	4,157	△ 11.5	694	13,256	△ 7.3	109,106	2.0	29,663	△ 0.1	3,745	79,443	2.8
	4～6月	140,309	0.9	37,193	△ 0.9	4,272	103,116	1.5	20,057	△ 6.1	4,609	△ 7.3	609	15,448	△ 5.7	120,252	2.1	32,584	0.1	3,663	87,668	2.9
	7～9月	143,245	0.7	37,206	△ 2.2	3,943	106,039	1.7	18,867	△ 12.6	4,250	△ 15.6	498	14,617	△ 11.7	124,378	3.0	32,956	△ 0.2	3,445	91,422	4.2
	10～12月	140,247	1.3	36,976	△ 1.5	3,729	103,271	2.4	17,103	△ 11.1	3,754	△ 14.7	452	13,349	△ 10.0	123,144	3.3	33,222	0.2	3,277	89,922	4.5
平成28年	1～3月	127,767	1.0	33,329	△ 1.5	3,904	94,438	1.9	15,381	△ 11.7	3,831	△ 7.8	607	11,550	△ 12.9	112,386	3.0	29,498	△ 0.6	3,297	82,888	4.3
	4～6月	146,985	4.8	38,179	2.7	4,262	108,806	5.5	18,096	△ 9.8	4,042	△ 12.3	594	14,054	△ 9.0	128,889	7.2	34,137	4.8	3,668	94,752	8.1
	7～9月	152,029	6.1	40,294	8.3	4,372	111,735	5.4	18,052	△ 4.3	4,144	△ 2.5	572	13,908	△ 4.9	133,977	7.7	36,150	9.7	3,800	97,827	7.0
	10～12月	142,566	1.7	37,600	1.7	3,934	104,966	1.6	15,505	△ 9.3	3,418	△ 9.0	435	12,087	△ 9.5	127,061	3.2	34,182	2.9	3,499	92,879	3.3
平成29年	1～3月	127,910	0.1	34,207	2.6	4,207	93,703	△ 0.8	14,461	△ 6.0	3,657	△ 4.5	668	10,804	△ 6.5	113,449	0.9	30,550	3.6	3,539	82,899	0.0
	4～6月	146,576	△ 0.3	38,053	△ 0.3	4,023	108,523	△ 0.3	17,321	△ 4.3	3,967	△ 1.9	518	13,354	△ 5.0	129,255	0.3	34,086	△ 0.1	3,505	95,169	0.4

構造計算適合性判定を要する物件に係る 確認審査日数の全体集計結果(平成29年6月分(※1))について

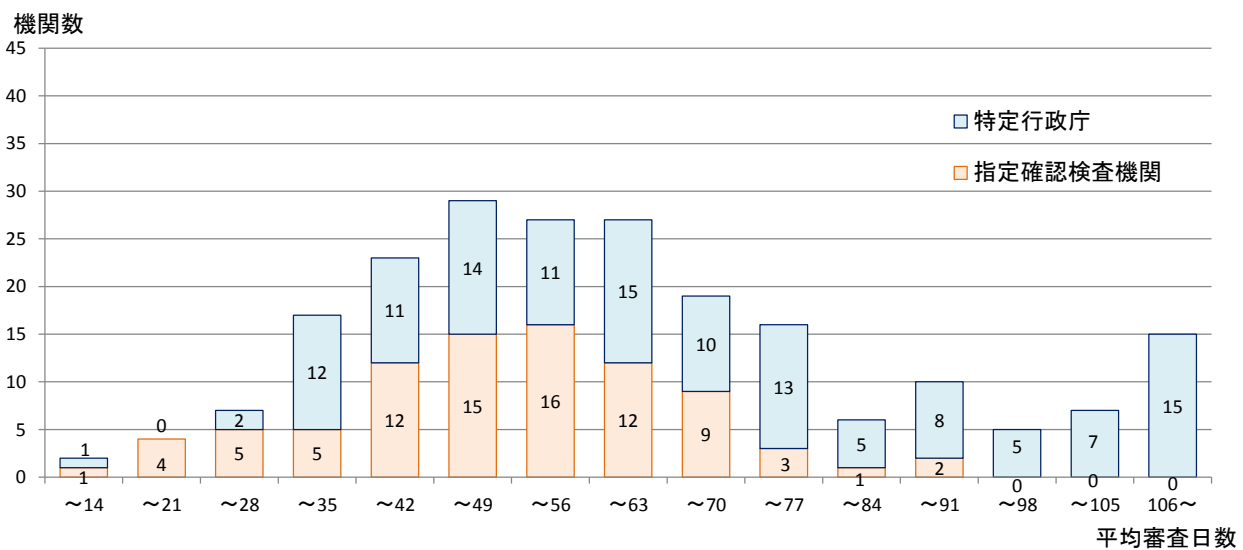
1. 受付～確認済証交付までの平均審査日数(対象物件1542件のうち、206件において法定通知を发出)

機関の種類	確認申請受付～確認済証交付(※2)			(参考数値)事前相談受付～確認済証交付(※3)		
	平均所要期間	申請者側 作業日数	審査側 作業日数	平均所要期間	申請者側 作業日数	審査側 作業日数
指定確認検査機関	22.6	12.1	10.5	50.7	32.0	18.7
特定行政庁(建築主事)	27.5	11.0	16.5	71.0	39.0	32.0
全体	22.9	12.0	11.0	54.1	33.2	21.0

2. 機関毎(※4)の平均審査日数の分布



(参考) 事前相談も含めた機関毎(※5)の平均審査日数の分布



※1:平成22年6月1日以降に確認申請受付を行い、平成29年6月中に確認済証を交付した物件が対象
(事前相談に長期間を要している等、集計結果に影響を及ぼす異常値が報告されている物件は対象外)

※2:法定通知を发出した物件を除く。

※3:法定通知を发出した物件を含む。事前相談の受付日に係る具体の判断は、各機関・行政庁において行っている。

※4:当該月に構造計算適合性判定を要する物件の確認済証を交付した機関は、指定確認検査機関83団体(全133団体)、特定行政庁60団体(全451団体)
(法定通知を发出した物件を除く)

※5:当該月に構造計算適合性判定を要する物件の確認済証を交付した機関は、指定確認検査機関85団体(全133団体)、特定行政庁129団体(全451団体)
(法定通知を发出した物件を含む)

構造計算適合性判定を要する物件に係る確認審査日数の機関別集計結果(平成29年6月分(※1))について

※平成22年6月1日以降に確認申請受付を行い、平成29年6月中に確認済証を交付した物件が対象

○当該月に構造計算適合性判定を伴う物件の確認済証を交付した機関は、指定確認検査機関85団体(全133団体)、特定行政庁129団体(全451団体)。

指定権者/ 所在都道府県	指定確認検査機関・特定行政庁名	確認件数	確認件数から 法定通知(※ 2)を行ったも のを除いた件 数	確認申請受付~ 確認済証交付 (法定通知を发出した物件を除く)			法定通知を 行った件数	法定通知を行った場合は、その理由(※3)				(参考) 事前相談受付(※4)~ 確認済証交付 (法定通知を发出した物件を含む)		
				平均審査日数 (※5)	うち申請者側 の作業日数	うち審査者側 の審査日数		a	b	c	その他	平均審査日数 (※5)	うち申請者側 の作業日数	うち審査者側 の審査日数
国土交通大臣	一般財団法人 日本建築センター	16	16	14.3	5.4	8.9					61.4	42.1	19.4	
	一般財団法人 日本建築総合試験所	2	2	17.0	0.0	17.0					59.0	32.0	27.0	
	日本ERI株式会社	300	299	27.5	15.2	12.3	1	1			55.1	34.0	21.1	
	一般財団法人 住宅金融普及協会	13	13	12.6	0.0	12.6					55.4	21.7	33.7	
	株式会社 西日本住宅評価センター	2	2	7.0	1.0	6.0					44.5	18.5	26.0	
	株式会社 東日本住宅評価センター	21	21	11.9	5.5	6.4					43.2	25.2	18.0	
	ハウスプラス確認検査株式会社	5	5	12.0	8.6	3.4					45.4	36.4	9.0	
	株式会社 都市居住評価センター	24	24	18.4	7.7	10.7					42.8	27.6	15.2	
	一般財団法人 ベターリビング	6	6	16.7	0.0	16.7					53.2	25.3	27.8	
	ビュローペリタスジャパン株式会社	234	234	23.3	15.2	8.1					50.3	36.0	14.3	
	株式会社 住宅性能評価センター	3	3	17.7	0.0	17.7					54.7	26.3	28.3	
	株式会社 国際確認検査センター	30	30	20.2	11.4	8.9					65.0	44.9	20.2	
	株式会社 ジェイ・イー・サポート	13	13	17.5	7.0	10.5					63.9	44.8	19.2	
	日本建築検査協会株式会社	25	25	18.6	1.6	17.0					69.5	42.6	26.9	
	株式会社 確認サービス	21	21	24.8	18.6	6.2					43.4	33.2	10.2	
	株式会社 グッド・アイズ建築検査機構	17	17	19.9	5.2	14.7					49.5	26.1	23.4	
	富士建築センター株式会社	15	15	11.1	6.7	4.4					32.6	23.5	9.1	
	株式会社 確認検査機構トラスト	2	2	14.5	7.0	7.5					55.5	38.0	17.5	
	日本建物評価機構株式会社	12	12	16.8	4.1	12.7					49.4	24.8	24.6	
	株式会社 東京建築検査機構	5	5	23.2	16.2	7.0					57.0	43.0	14.0	
	株式会社 J建築検査センター	25	25	14.2	2.5	11.7					46.0	24.4	21.6	
株式会社 神奈川県建築確認検査機関	8	8	17.1	6.4	10.8					65.4	39.1	26.3		
株式会社 ビルディングナビゲーション確認評価機構	4	4	31.3	24.5	6.8					78.3	55.3	23.0		
ユーティアイ確認検査株式会社	46	46	20.0	11.2	8.8					40.8	24.9	15.9		
イーハウス建築センター株式会社	2	2	14.5	2.0	12.5					38.0	17.5	20.5		
一般社団法人 日本住宅性能評価機構	2	2	36.5	18.5	18.0					36.5	18.5	18.0		
日本確認センター株式会社	6	6	24.0	8.2	15.8					39.0	13.7	25.3		
一般財団法人 さいたま住宅検査センター	38	38	17.0	9.1	7.9					62.0	38.9	23.1		
株式会社 北関東建築検査機構	2	2	14.5	0.0	14.5					61.5	19.5	42.0		
株式会社 高良GUT	5	5	15.8	8.0	7.8					19.6	10.6	9.0		
株式会社 都市建築確認センター	11	11	11.8	8.3	3.5					34.6	25.9	8.7		
株式会社 湘南建築センター	6	6	35.7	3.0	32.7					61.2	22.2	39.0		
日本タリアセン株式会社	4	4	26.8	15.8	11.0					42.0	28.8	13.3		
NIC確認検査株式会社	1	1	14.0	5.0	9.0					21.0	9.0	12.0		
株式会社 YKS確認検査機構	3	3	42.3	13.7	28.7					42.3	13.7	28.7		
シー・アイ建築確認検査機構株式会社	2					2			2	36.5	16.5	20.0		
株式会社 CI東海	17	15	22.1	12.6	9.5	2	2			29.3	16.9	12.4		
株式会社 ぎふ建築住宅センター	4	1	29.0	26.0	3.0	3	3			42.8	38.0	4.8		
株式会社 確認検査告知	2	2	38.5	27.0	11.5					38.5	27.0	11.5		
一般財団法人 静岡県建築住宅まちづくりセンター	23	23	14.7	10.7	4.0					43.3	34.0	9.4		
財団法人 愛知県建築住宅センター	14	14	25.9	16.3	9.6					29.5	18.4	11.1		
株式会社 確認検査機構アネックス	10	10	10.7	9.2	1.5					10.7	9.2	1.5		
株式会社 ジェイネット	5	5	15.8	7.0	8.8					43.0	25.8	17.2		
株式会社 近藤機構	19	19	8.6	5.1	3.5					39.2	19.9	19.3		
株式会社 日本確認検査センター	29	19	7.7	4.4	3.3	10			10	47.4	35.3	12.1		
建築検査機構株式会社	20	20	17.0	7.4	9.6					52.5	35.5	17.0		
株式会社 技研	1	1	11.0	0.0	11.0					64.0	32.0	32.0		
株式会社 IーPEC	7	7	10.9	6.3	4.6					52.4	27.6	24.9		
株式会社 確認検査機構プラン21	1	1	14.0	2.0	12.0					63.0	42.0	21.0		
株式会社 オーネックス	1	1	35.0	20.0	15.0					65.0	30.0	35.0		
アール・イー・ジャパン株式会社	8	8	7.4	0.0	7.4					73.4	10.5	62.9		
株式会社 総合確認検査機構	4	4	20.8	17.8	3.0					62.8	56.8	6.0		
ハウスプラス中国住宅保証株式会社	8	8	11.0	3.4	7.6					55.6	29.6	26.0		
九州地方整備局	九州住宅保証 株式会社	5	5	17.4	0.0	17.4					37.4	10.6	26.8	
北海道	北海道	5					5	5			73.8	31.6	42.2	
	函館市	3	3	49.0	10.7	38.3					49.0	10.7	38.3	
	旭川市	3					3	3			70.7	43.0	27.7	
	室蘭市	2	1	34.0	1.0	33.0	1	1			72.0	32.5	39.5	
	帯広市	4	3	32.7	0.0	32.7	1		1		37.8	4.3	33.5	
	北見市	1	1	62.0	25.0	37.0					62.0	25.0	37.0	
	苫小牧市	4	2	31.0	25.5	5.5	2			2	40.8	25.8	15.0	
株式会社 札幌工業検査	3	3	21.3	18.3	3.0					56.7	51.3	5.3		
青森県	青森県	2					2	2			91.5	58.0	33.5	
	青森市	1					1		1		105.0	79.0	26.0	
	弘前市	1					1	1			59.0	27.0	32.0	
	有限会社 アーバン建築確認検査機関	1	1	54.0	12.0	42.0					54.0	12.0	42.0	
岩手県	岩手県	3					3	1		2	46.0	19.3	26.7	
	盛岡市	1					1	1			67.0	32.0	35.0	
	仙台市	1					1	1			75.0	27.0	48.0	
	石巻市	2					2	2			80.5	0.5	80.0	
宮城県	一般財団法人 宮城県建築住宅センター	3	3	11.7	7.7	4.0					76.3	61.0	15.3	
	株式会社 仙台都市整備センター	2	2	16.5	7.0	9.5					55.0	28.5	26.5	
	秋田県	1	1	49.0	19.0	30.0					49.0	19.0	30.0	
	秋田市	3	3	43.0	13.0	30.0					43.0	13.0	30.0	
	株式会社 秋田建築確認検査機関	1	1	43.0	15.0	28.0					43.0	15.0	28.0	
山形県	株式会社 北日本建築検査機構	4	4	32.5	21.8	10.8					32.5	21.8	10.8	
	山形県	8	1	36.0	26.0	10.0	7	7			55.9	29.9	26.0	
	山形市	1					1	1			46.0	19.0	27.0	
福島県	一般財団法人 ふくしま建築住宅センター	6	2	19.5	13.5	6.0	4		4		38.5	25.5	13.0	
	茨城県	2	1	39.0	28.0	11.0	2	2			48.7	27.7	21.0	
	古河市	3	2	14.0	7.0	7.0					31.0	14.0	17.0	
茨城県	北茨城県	3					3	3			37.3	16.3	21.0	
	一般財団法人 茨城県建築センター	5	5	54.2	39.0	15.2					54.2	39.0	15.2	
	株式会社 安心確認検査機構	6	6	14.0	5.0	9.0					40.0	14.2	25.8	
栃木県	栃木県	3	2	17.5	4.0	13.5	1		1		57.7	28.0	29.7	
	宇都宮市	4	1	12.0	0.0	12.0	3			3	163.3	113.0	50.3	
	栃木市	3	3	19.3	11.7	7.7					41.3	26.0	15.3	
	鹿沼市	1	1	13.0	8.0	5.0					48.0	22.0	26.0	
	小山市	1	1	30.0	0.0	30.0					51.0	0.0	51.0	
	那須塩原市	2					2	2			49.5	32.0	17.5	
	群馬県	1	1	4.0	0.0	4.0					29.0	13.0	16.0	
群馬県	高崎市	1	1	31.0	21.0	10.0					31.0	21.0	10.0	
	伊勢崎市	1					1	1			26.0	3.0	23.0	
	太田市	1	1	30.0	20.0	10.0					30.0	20.0	10.0	
	埼玉県	2					2	2			39.5	14.0	25.5	
埼玉県	さいたま市	2					2	2			84.5	41.5	43.0	
	川越市	2					2	2			87.0	59.5	27.5	
	新座市	1					1	1			89.0	59.0	30.0	
千葉県	千葉県	2					2	2			52.0	28.5	23.5	
	市川市	2	2	25.0	0.0	25.0					92.5	25.5	67.0	
	船橋市	1					1	1			75.0	18.0	57.0	
	市原市	1	1	8.0	0.0	8.0					42.0	20.0	22.0	
	浦安市	3					3	3			73.0	61.0	12.0	
	千葉県建設住宅センター	2	2	6.5	0.0	6.5					42.5	28.0	14.5	

指定権者／ 所在都道府県	指定確認検査機関・特定行政庁名	確認件数	確認件数から 法定通知(※ 2)を行ったも のを除いた件 数	確認申請受付～ 確認済証交付 (法定通知を发出した物件を除く)			法定通知を 行った件数	法定通知を行った場合は、その理由(※3)				(参考) 事前相談受付(※4)～ 確認済証交付 (法定通知を发出した物件を含む)			
				平均審査日数 (※5)	うち申請者側 の作業日数	うち審査者側 の審査日数		a	b	c	その他	平均審査日数 (※5)	うち申請者側 の作業日数	うち審査者側 の審査日数	
東京都	東京都	7					7	7					141.1	83.9	57.3
	文京区	1	1	19.0	10.0	9.0							99.0	60.0	39.0
	品川区	1	1	29.0	10.0	19.0							54.0	20.0	34.0
	世田谷区	3					3	3					123.0	63.3	59.7
	練馬区	4					4	4					75.0	27.0	48.0
	足立区	4	1	26.0	0.0	26.0	3	3					192.5	165.8	26.8
	江戸川区	1					1	1					83.0	63.0	20.0
	八王子市	1					1	1					136.0	115.0	21.0
	立川市	1					1	1					92.0	57.0	35.0
	武蔵野市	1					1	1					64.0	26.0	38.0
公益財団法人 東京都防災・建築まちづくりセンター	2	2	14.0	0.0	14.0							62.0	37.0	25.0	
神奈川県	神奈川県	1					1	1					51.0	21.0	30.0
	横浜市長官舎	3					3	3					104.0	77.3	26.7
	川崎市	3	1	32.0	0.0	32.0	2	2					129.7	74.3	55.3
	相模原市	1					1	1					110.0	92.0	18.0
	財団法人 神奈川県建築安全協会	2	2	21.0	5.0	16.0							86.5	40.0	46.5
	新潟県	2	1	70.0	44.0	26.0	1				1		70.0	40.0	30.0
新潟県	新潟市	1	1	16.0	0.0	16.0							29.0	8.0	21.0
	長岡市	1	1	56.0	0.0	56.0							56.0	0.0	56.0
	柏崎市	1	1	33.0	4.0	29.0							33.0	4.0	29.0
	株式会社 新潟建築確認検査機構	8	8	25.0	0.0	25.0							25.0	0.0	25.0
	富山県	9					9	9					42.9	19.7	23.2
富山県	富山市	3	2	34.5	6.0	28.5	1	1					59.3	29.3	30.0
	石川県	1					1	1					62.0	22.0	40.0
石川県	金沢市	1					1	1					94.0	36.0	58.0
	福井県	3	3	56.7	31.3	25.3							56.7	31.3	25.3
福井県	福井市	3					3	3					41.3	26.0	15.3
	山梨県	1	1	16.0	0.0	16.0							43.0	13.0	30.0
山梨県	公益社団法人 山梨県建設技術センター	2	2	26.5	11.0	15.5							64.0	31.5	32.5
	長野県	1					1				1		41.0	31.0	10.0
長野県	長野市	1					1	1					53.0	11.0	42.0
	松本市	1					1	1					28.0	4.0	24.0
	一般財団法人 長野県建築住宅センター	2	2	15.0	6.5	8.5							15.0	6.5	8.5
岐阜県	2	2	52.5	36.5	16.0							103.5	55.0	48.5	
静岡県	静岡県	1					1	1					122.0	87.0	35.0
	焼津市	1	1	13.0	10.0	3.0							90.0	25.0	65.0
愛知県	愛知県	3	3	9.3	0.0	9.3							77.0	57.3	19.7
	豊橋市	2	2	62.0	23.0	39.0							62.0	23.0	39.0
	一宮市	1					1				1		108.0	70.0	38.0
	豊田市	1					1	1					70.0	35.0	35.0
	株式会社 名古屋建築確認・検査システム	3	3	23.7	4.7	19.0							23.7	4.7	19.0
	株式会社 愛知建築センター	4	4	23.8	16.0	7.8							23.8	16.0	7.8
	三重県	1					1	1					112.0	75.0	37.0
滋賀県	滋賀市	1					1	1					57.0	22.0	35.0
	一般財団法人 滋賀県建築住宅センター	1	1	21.0	19.0	2.0							60.0	20.0	40.0
京都府	株式会社 京都確認検査機構	15	14	14.4	3.1	11.2	1			1			38.0	17.8	20.2
	大阪府	3					3	3					67.7	43.3	24.3
大阪府	大阪市	4	1	14.0	11.0	3.0	3			3			84.8	71.8	13.0
	堺市	1					1						85.0	37.0	48.0
	豊中市	1	1	20.0	13.0	7.0							110.0	61.0	49.0
	吹田市	1	1	35.0	31.0	4.0							152.0	134.0	18.0
	東大阪市	1	1	60.0	40.0	20.0							120.0	80.0	40.0
	一般財団法人 大阪建築防災センター	9	9	8.7	0.9	7.8							48.6	34.6	14.0
	兵庫県	1	1	30.0	20.0	10.0							65.0	42.0	23.0
	神戸市	1	1	21.0	4.0	17.0							104.0	63.0	41.0
兵庫県	芦屋市	1	1	5.0	0.0	5.0							77.0	30.0	47.0
	株式会社 兵庫確認検査機構	14	14	33.0	28.7	4.3							84.9	74.6	10.2
	財団法人 なら建築住宅センター	3	3	10.3	0.0	10.3							49.3	26.0	23.3
奈良県	2					2	2					62.5	32.0	30.5	
和歌山県	和歌山市	1					1	1					73.0	21.0	52.0
	岡山市	1					1	1					84.0	57.0	27.0
岡山県	岡山県	5	5	11.4	0.0	11.4							48.2	24.0	24.2
	広島県	2					2	2					44.0	12.5	31.5
	広島市	2					2	2					45.5	24.0	21.5
	呉市	1					1	1					61.0	15.0	46.0
	尾道市	1	1	15.0	0.0	15.0							29.0	7.0	22.0
広島県	福山市	1					1	1					68.0	50.0	18.0
	東広島市	4					4				4		57.0	23.3	33.8
	株式会社 広島建築住宅センター	1	1	5.0	1.0	4.0							27.0	18.0	9.0
	山口県	4					4	4					80.3	49.3	31.0
	下関市	1					1	1					68.0	25.0	43.0
	山口市	1					1	1					37.0	24.0	13.0
	防府市	2	1	29.0	22.0	7.0	1	1					55.0	25.0	30.0
徳島県	周南市	2					2	2					76.0	51.0	25.0
	徳島市	3	3	1.3	0.0	1.3							58.3	32.0	26.3
香川県	徳島市	4	4	4.8	0.0	4.8							46.0	23.5	22.5
	香川県	1	1	22.0	0.0	22.0							86.0	32.0	54.0
	松山市	1	1	2.0	0.0	2.0							111.0	96.0	15.0
愛媛県	今治市	1					1	1					37.0	30.0	7.0
	新居浜市	1	1	15.0	9.0	6.0							47.0	28.0	19.0
	西条市	1					1	1					100.0	85.0	15.0
株式会社 愛媛建築住宅センター	6	6	20.0	0.0	20.0							66.7	31.8	34.8	
福岡県	福岡県	2	2	20.5	3.0	17.5							30.5	10.5	20.0
	北九州市	3					3	3					54.7	38.0	16.7
	福岡市	4	3	27.7	27.7	0.0	1				1		122.5	82.0	40.5
	大牟田市	2	1	13.0	4.0	9.0					1		29.0	23.5	5.5
	久留米市	2					2	2					46.0	28.0	18.0
佐賀県	佐賀県	3				3	3					63.7	41.3	22.3	
長崎県	長崎県	2	1	33.0	11.0	22.0							41.5	13.0	28.5
	長崎市	1					1	1					35.0	9.0	26.0
	佐世保市	2					2	2					60.0	30.5	29.5
熊本県	熊本県	2					2	2					61.0	29.5	31.5
	熊本市	6	6	16.7	4.0	12.7							74.2	33.8	40.3
	株式会社 熊本建築確認検査機構	5	5	55.2	24.4	30.8							55.2	24.4	30.8
	株式会社 ACS熊本	10	10	70.7	46.2	24.5							70.7	46.2	24.5
	一般財団法人 熊本建築審査センター	5	2	31.5	22.5	9.0	3			1	2		66.0	51.0	15.0
大分県	大分県	1	1	30.0	28.0	2.0							30.0	28.0	2.0
	財団法人 大分県建築住宅センター	7	5	20.6	15.0	5.6	2			2			26.3	19.0	7.3
宮崎県	宮崎県	4					4	2			1	1	59.0	26.5	32.5
	宮崎市	2	1	72.0	46.0	26.0	1	1					94.0	64.0	30.0
	都城市	1	1	32.0	15.0	17.0							32.0	15.0	17.0
	延岡市	1					1	1					84.0	55.0	29.0
	日向市	1	1	3.0	3.0	0.0							3.0	3.0	0.0
鹿児島県	鹿児島市	2	1	35.0	2.0	33.0	1	1					55.0	16.5	38.5
	株式会社 鹿児島建築確認検査機構	7					7	7					18.6	7.7	10.9

指定権者／ 所在都道府県	指定確認検査機関・特定行政庁名	確認件数	確認件数から 法定通知(※ 2)を行ったも のを除いた件 数	確認申請受付～ 確認済証交付 (法定通知を発生した物件を除く)			法定通知を 行った件数	法定通知を行った場合は、その理由(※3)				(参考) 事前相談受付(※4)～ 確認済証交付 (法定通知を発生した物件を含む)		
				平均審査日数 (※5)	うち申請者側 の作業日数	うち審査者側 の審査日数		a	b	c	その他	平均審査日数 (※5)	うち申請者側 の作業日数	うち審査者側 の審査日数
				沖縄県	沖縄県	3					3	3		
	那覇市	1	1	35.0	8.0	27.0						75.0	40.0	35.0
	浦添市	3					3	3				89.7	18.7	71.0
	うるま市	2					2	2				69.5	50.5	19.0
	沖縄建築確認検査センター株式会社	26	26	56.7	29.0	27.7						57.9	29.7	28.3
	指定確認検査機関	1279	1244	22.6	12.1	10.5	35	13	4	8	10	50.7	32.0	18.7
	特定行政庁	263	92	27.5	11.0	16.5	171	146	7	15	3	71.0	39.0	32.0
	総計	1542	1336	22.9	12.0	11.0	206	159	11	23	13	54.1	33.2	21.0

※1: 平成22年6月1日以降に確認申請受付を行い、平成29年6月中に確認済証を交付した物件が対象

※2: 法定通知とは「建築基準関係規定に適合するかどうかを決定できない旨の通知」のことをいう。

※3: 法定通知を行った理由の分類は以下の通り

a) 法定期間内に建築基準関係規定に適合するかどうかを決定できないため

b) 補正等の書面の交付の内容について、定められた期限までに申請者等が補正等の提出を行わないため

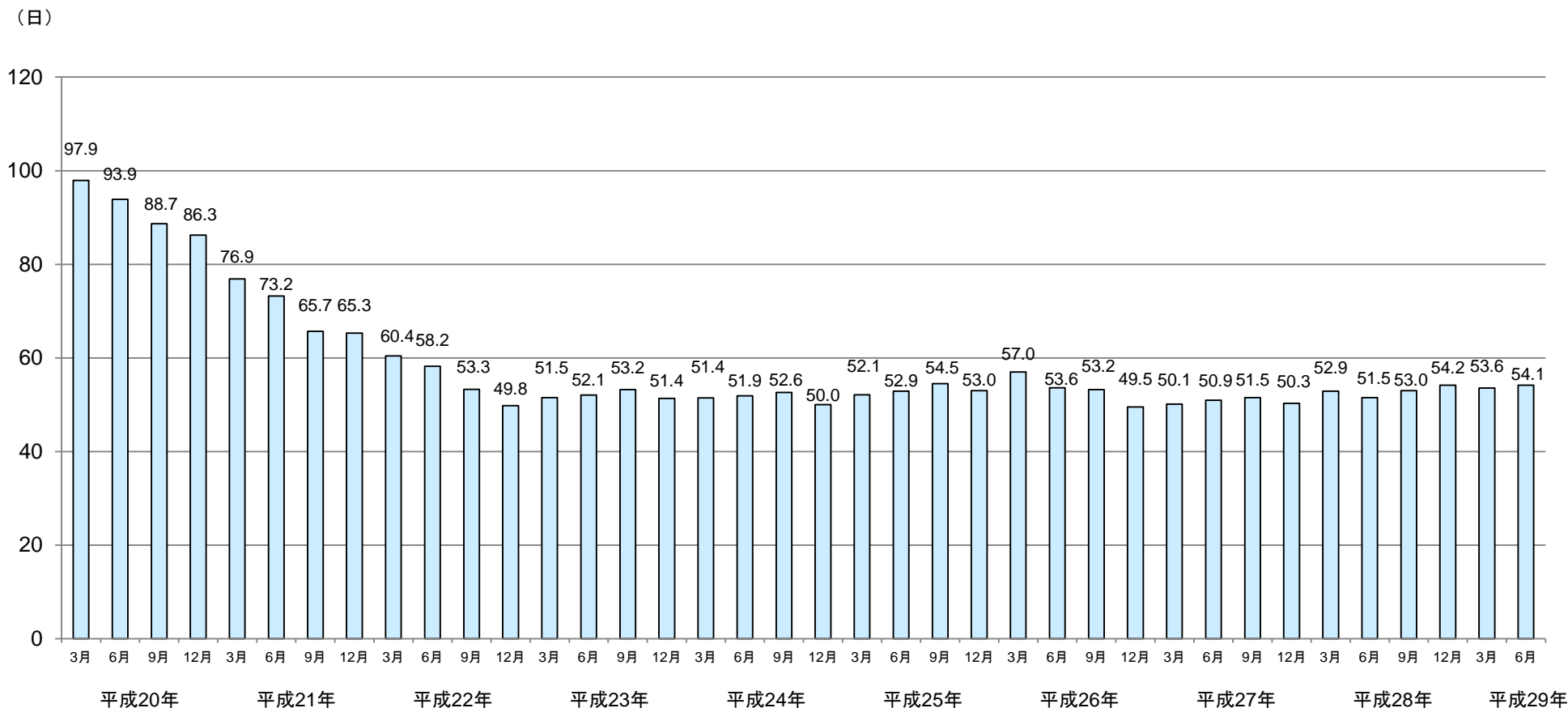
c) 補正等の書面の交付の内容について、申請者等が補正等の提出を行ったが、その内容が不十分であるため

※4: 事前相談期間には、申請者から連絡のあった当初ではなく、概ね申請書類一式が揃ったものについて行っている(いわゆる仮受付、事前預かりなど)段階から算入している。

※5: 平均審査日数は審査側(通判審査を含む)の審査期間と申請者側の作業期間を合わせたものをいう。

なお、申請者側の作業日数と審査者側の審査日数の内訳に係る具体の判断は、各機関・行政庁において行っている。

構造計算適合性判定を要する物件に係る平均の確認審査日数について (平成20年3月～平成29年6月)



- (注) ○ 確認審査日数については、
- ・平成22年6月までの確認審査日数については各月初めの5営業日に確認済証を交付した適判対象物件を対象に分析。
 - ・平成22年9月からは「建築確認手続き等の運用改善」の施行日(平成22年6月1日)以降に確認申請受付を行い、当該月中に確認済証を交付した全ての適判対象物件を対象に分析。
 - ・事前相談受付※から確認済証交付までに要する日数(申請者側の作業日数と審査側の作業日数を含む)。
- ※事前相談の受付日の具体の判断は、各機関・行政庁において行っている。
- 平成23年3月及び6月分に関しては、岩手県の一部の地区について東日本大震災の影響により建築確認実績の把握が困難な状況であるため、確認が可能な範囲で集計を行っている。