

平成28年10月17日

国土政策局広域地方政策課

崖崩れにより被害を受けた地域の再度災害を防止します

～平成28年度 第2回 災害対策等緊急事業推進費の執行について～

国土交通省では、崖崩れにより被害を受けた地域において、災害対策等緊急事業推進費※を執行し、再度災害を防止するための事業（6件）を緊急に立ち上げ、実施します。

※災害対策等緊急事業推進費は、自然災害により被災した地域、又は重大な交通事故が発生した箇所等において、緊急に再度災害の防止対策又は事故の再発防止対策を実施し、住民及び利用者の安全・安心の確保を図ることを目的とした経費です。

平成28年度 第2回 災害対策等緊急事業推進費 執行額

災害対策（6件）	[国費] 404百万円
----------	-------------

【添付資料】

- ・別添1 平成28年度 第2回 災害対策等緊急事業推進費 実施概要
- ・別添2 平成28年度 第2回 災害対策等緊急事業推進費 執行地区一覧表
- ・別添3 執行地区個票

【問い合わせ先】

国土政策局広域地方政策課調整室

専門調査官 石水（内線29-915）

主査 福田（内線29-925）

技官 村上（内線29-923）

代表 03-5253-8111

直通 03-5253-8360

FAX 03-5253-1572

平成28年度 第2回 災害対策等緊急事業推進費 実施概要

○崖崩れにより被害を受けた地域における対策 【6件 404百万円（国費）】

(1) 一般国道（補助）

平成28年5月4日に、緊急輸送道路に指定されている一般国道168号（和歌山県新宮市^{わかやまけんしんぐうし}熊野川町相須^{くまのがわちやうあいす}）で崖崩れが発生し、全面通行止めとなった。応急復旧工事後、通行規制を解除し、現在、監視を継続しつつ通行を再開している。

今後の大雨等により法面崩壊の発生が懸念されるため、現場吹付法砕工、鉄筋挿入工等の法面对策を緊急的に実施し、再度災害を防止する。

(2) 地方道（補助）

平成28年4月8日に、生活道路である町道筒香線（和歌山県伊都郡高野町大字下筒香^{つつが わかやまけんいとぐんこうやちやうおおあざしもつつが}）で崖崩れが発生し、現在も全面通行止めが続いている。

このため、アンカー工等の法面对策を緊急的に実施し、再度災害を防止する。

(3) 地方道（補助）

平成28年2月14日に主要地方道金山明宝線（岐阜県下呂市金山町岩瀬^{かなやまめいほうせん ぎふけんげろしかなやまちやういわせ}）で豪雨により崖崩れが発生し、現在も片側交互通行が続いている。災害を受け、緊急点検及び詳細調査を実施した結果、同一区間で崩壊の危険性が高く早急に対策が必要な法面が確認された。

今後の大雨等により法面崩壊の発生が懸念されるため、現場吹付法砕工等の法面对策を緊急的に実施し、災害の発生を未然に防止する。

(4) 都市公園（補助）

平成28年6月21日及び平成28年6月23日に、津波災害時避難場所に指定されている横浜^{よこはま}公園（広島県安芸郡坂町鯛尾二丁目^{こうえん ひろしまけんあきぐんさかちやうたいびにちやうめ}）で降雨により崖崩れが発生し、現在も園路の一部に通行止めが続いている。

このため、法面工等の法面对策を緊急的に実施し、再度災害を防止する。

(5) 都市公園（補助）

平成28年6月23日に、釜ヶ谷公園（広島県安芸郡坂町横浜東二丁目^{かまがたにこうえん ひろしまけんあきぐんさかちやうよこはまひがしにちやうめ}）で降雨による崖崩れが発生し、民家に隣接した倉庫が損傷した。今後の降雨により、崖崩れの拡大により隣接する居住家屋に被害が及ぶ可能性が高い。

このため、法面工等の法面对策を緊急的に実施し、再度災害を防止する。

(6) 治山（直轄）

平成28年7月13日に、国有林（香川県仲多度郡まんのう町滝山国有林54林班^{かがわけんなかたどぐん たきやまこくゆうりん}）において降雨による崖崩れにより落石が発生し、国道438号線で落石防護施設が破損した。人的被害はなかったが、今後の降雨により再度の落石及び崖崩れが発生する可能性が高い。

このため、密着ネット伏工により法面对策を緊急的に実施し、再度災害を防止する。

平成28年度 第2回 災害対策等緊急事業推進費 執行地区一覧表

【災害対策】

[金額単位：百万円]

種 別	事業名	事業主体名	施行地	実施計画額		
				事業費	国費	
○崖崩れにより被害を受けた地域における対策						
一般国道（補助）						
(1)	道路更新防災等対策事業	一般国道168号	和歌山県	和歌山県 新宮市熊野川町相須地先	63	32
地方道（補助）						
(2)	道路更新防災等対策事業	町道筒香線	高野町	和歌山県 伊都郡高野町大字下筒香地内	47	24
(3)	道路更新防災等対策事業	主要地方道金山明宝線 一般県道下山名丸線	岐阜県	岐阜県 下呂市金山町岩瀬地内ほか	450	225
都市公園（補助）						
(4)	都市公園災害対策事業	横浜公園	坂町	広島県 安芸郡坂町鯛尾二丁目	3	1
(5)	都市公園災害対策事業	釜ヶ谷公園	坂町	広島県 安芸郡坂町横浜東二丁目	6	3
治山（直轄）：林野庁						
(6)	国有林野内治山事業	滝山地区	林野庁	香川県 仲多度郡まんのう町滝山国有林 54林班	120	120
合 計		6件			688	404

※四捨五入の関係で合計が合わない場合がある。

(1) 災害対策等緊急事業推進費(災害対策)

事業名	道路更新防災等対策事業(一般国道168号)		
事業主体	和歌山県		
施行地	シングウシ クマノガワチョウ アイヌ 和歌山県新宮市熊野川町相須地先		
事業費	63 (百万円)	国費	32 (百万円)
内容	平成28年5月4日に、緊急輸送道路に指定されている一般国道168号(和歌山県新宮市熊野川町相須)で崖崩れが発生し、全面通行止めとなった。応急復旧工事後、通行規制を解除し、現在、監視を継続しつつ通行を再開している。今後の大雨等により法面崩壊の発生が懸念されるため、現場吹付法砕工、鉄筋挿入工等の法面对策を緊急的に実施し、再度災害を防止する。		

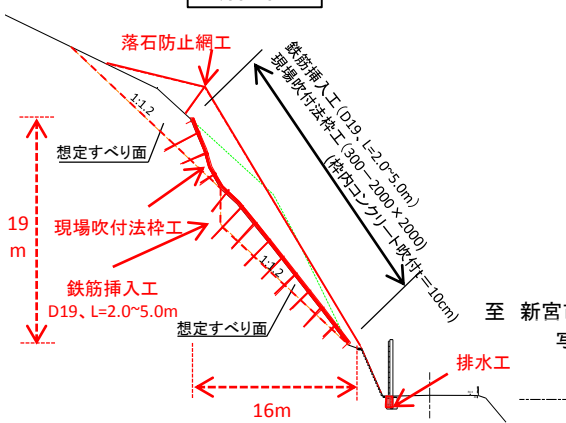
【位置図】



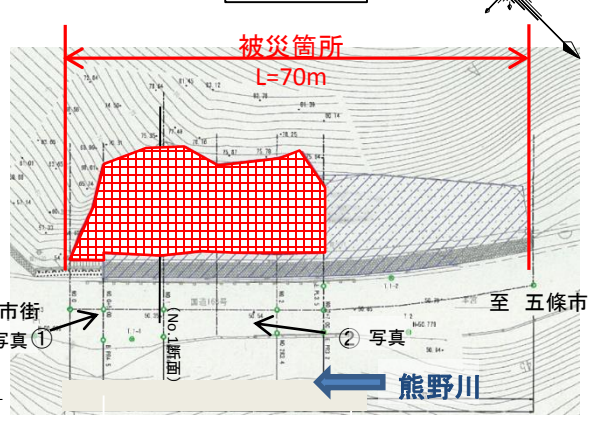
【広域図】



断面図



平面図



鉄筋挿入工 L=2.0~5.0m N=198本
現場吹付法砕工 A=844m²

落石防止網 L=65m A=1882m²

排水工

W300×h600 L=40m

凡例

赤 推進費施行箇所(当年度施行)

①



②



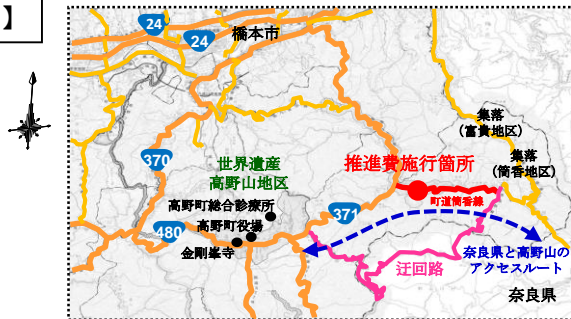
(2) 災害対策等緊急事業推進費(災害対策)

事業名	道路更新防災等対策事業(町道筒香線) <small>ツツガ</small>		
事業主体	高野町		
施行地	和歌山県伊都郡高野町大字下筒香地先 <small>イト グンコウヤチョウ シモツツガ</small>		
事業費	47 (百万円)	国費	23.5 (百万円)
内容	平成28年4月8日に、生活道路である町道筒香線(和歌山県伊都郡高野町大字下筒香)で崖崩れが発生し、現在も全面通行止めに伴う迂回により富貴・筒香地区住民の日常生活に不便をきたしている。 このため、アンカー工等の法面对策を緊急的に実施し、道路利用者への早期の交通解放と交通の安全を確保するとともに、再度災害を防止する。		

【位置図】

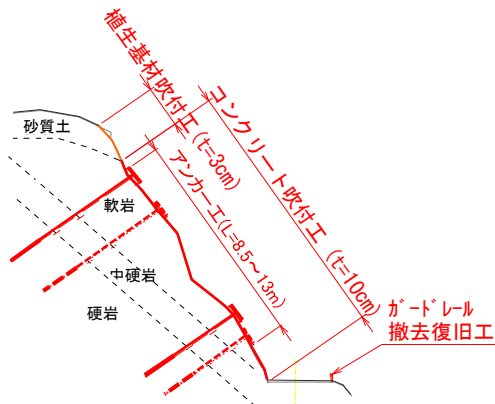


【広域図】



断面図

(A-A'断面)

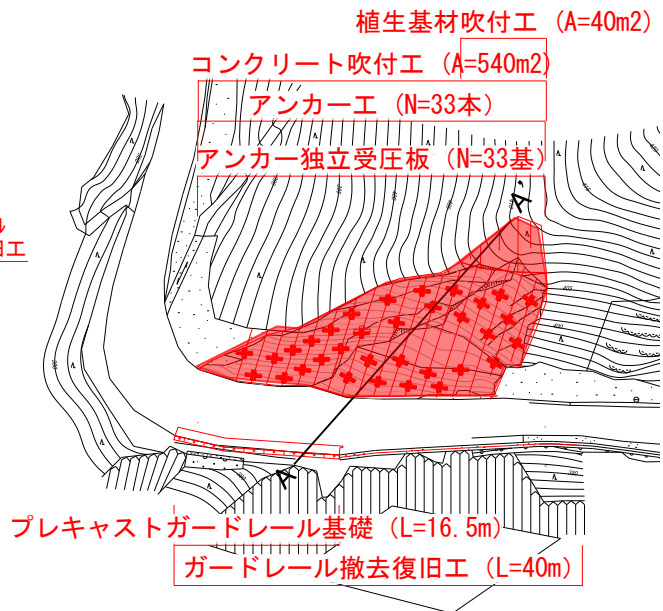


凡例

赤

推進費施行箇所
(当年度施行)

平面図



H28.04.08 崖崩れ状況



被災延長 40m

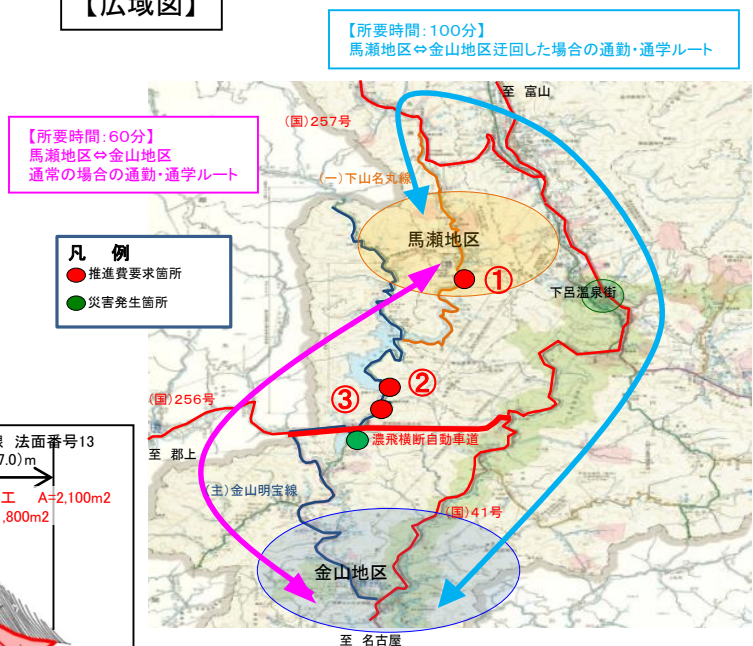
(3) 災害対策等緊急事業推進費(災害対策)

事業名	道路更新防災等対策事業(主要地方道金山明宝線 <small>カナヤマメイホウセン</small> 一般県道下山名丸線 <small>シモヤマナルセン</small>)		
事業主体	岐阜県		
施行地	岐阜県下呂市金山町岩瀬地内ほか <small>ゲロ シ カナヤマチヨウイワセ</small>		
事業費	450 (百万円)	国費	225 (百万円)
内容	平成28年2月14日に主要地方道金山明宝線(岐阜県下呂市金山町岩瀬)で豪雨により崖崩れが発生し、現在も片側交互通行が続いている。災害を受け、緊急点検及び詳細調査を実施した結果、同一区間で崩壊の危険性が高く早急に対策が必要な法面が確認された。今後の大雨等により法面崩壊の発生が懸念されるため、現場吹付法枠工等の法面対策を緊急的に実施し、災害の発生を未然に防止する。		

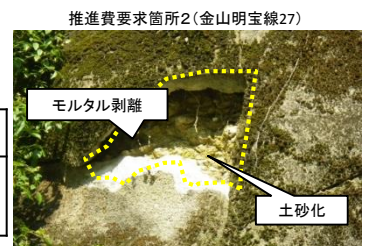
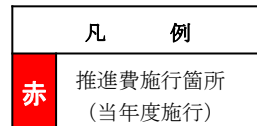
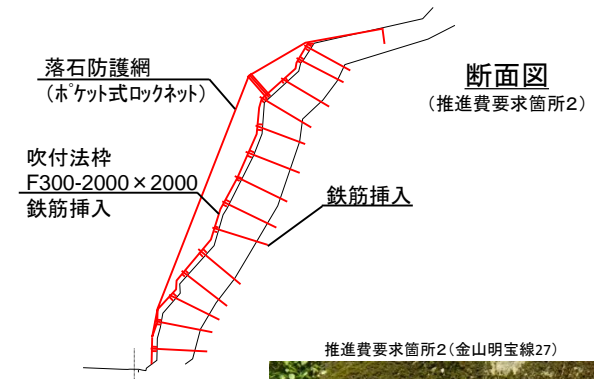
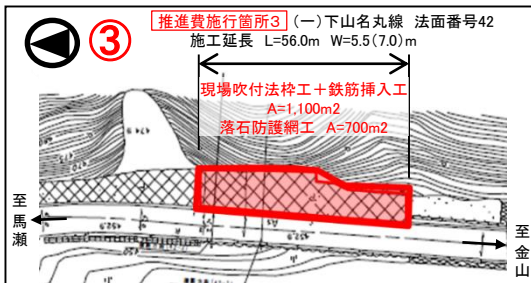
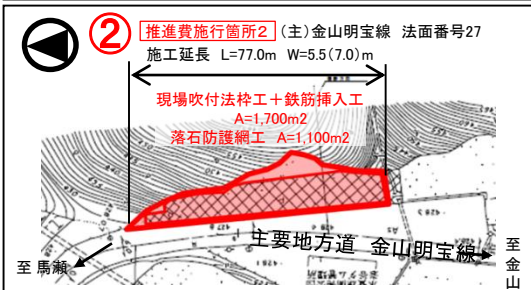
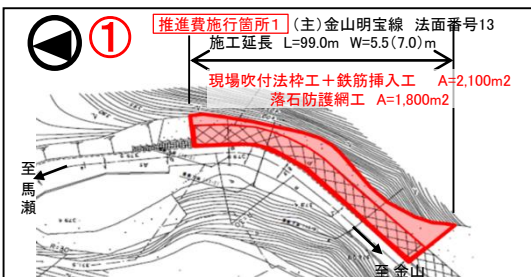
【位置図】



【広域図】



平面図



(4) 災害対策等緊急事業推進費(災害対策)

事業名	ヨコハマコウエン 都市公園災害対策事業(横浜公園)		
事業主体	坂町		
施行地	アキグン サカチョウタイビ 広島県安芸郡坂町鯛尾二丁目		
事業費	2.6 (百万円)	国費	1.3 (百万円)
内容	平成28年6月21日及び平成28年6月23日に、津波災害時避難場所に指定されている横浜公園(広島県安芸郡坂町鯛尾二丁目)で降雨により崖崩れが発生し、現在も園路の一部に通行止めが続いている。 このため、法面工等の法面对策を緊急的に実施し、再度災害を防止する。		

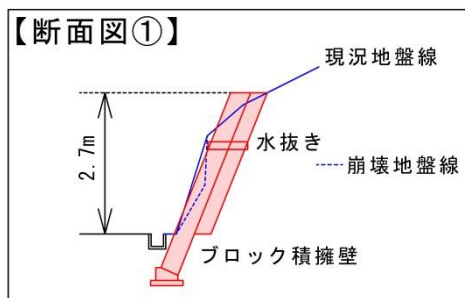
【位置図】



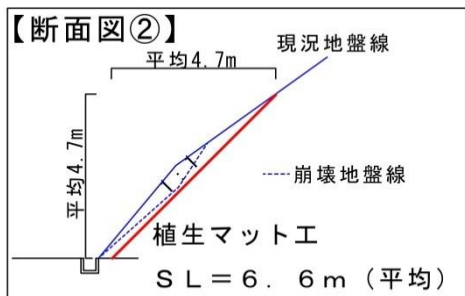
【位置図】
(坂町)



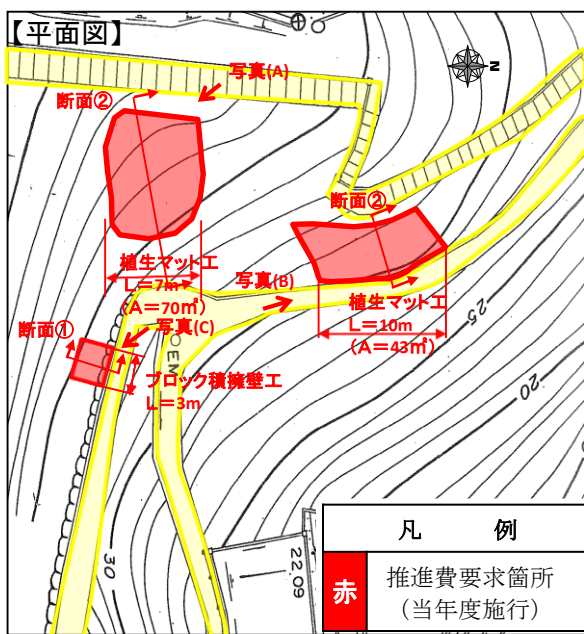
【断面図①】



【断面図②】



【平面図】



(A)法面崩落状況



(B)法面崩落状況



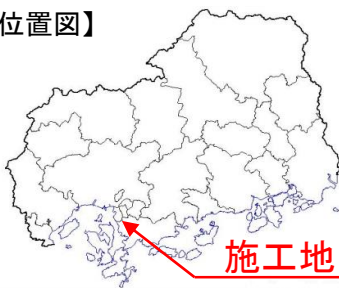
(C)法面崩落状況



(5) 災害対策等緊急事業推進費(災害対策)

事業名	カマガタニコウエン 都市公園災害対策事業(釜ヶ谷公園)		
事業主体	坂町		
施行地	アキグン サカチヨウヨコハマヒガシニチヨウメ 広島県安芸郡坂町横浜東二丁目		
事業費	5.6 (百万円)	国費	2.8 (百万円)
内容	平成28年6月23日に、釜ヶ谷公園(広島県安芸郡坂町横浜東二丁目)で降雨による崖崩れが発生し、民家に隣接した倉庫が損傷した。今後の降雨により、崖崩れの拡大により隣接する居住家屋に被害が及ぶ可能性が高い。このため、法面工等の法面対策を緊急的に実施し、再度災害を防止する。		

【位置図】

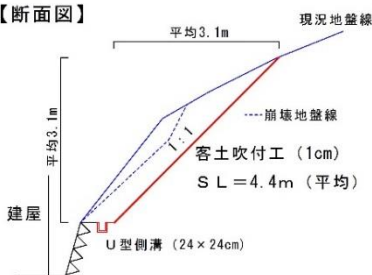


施工地

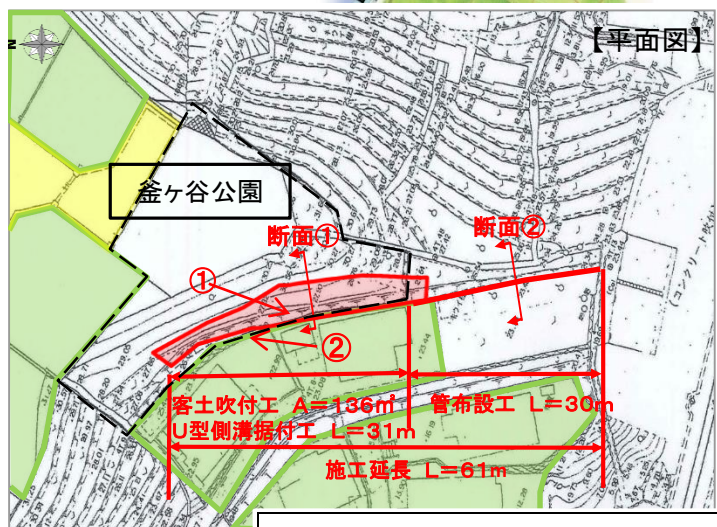
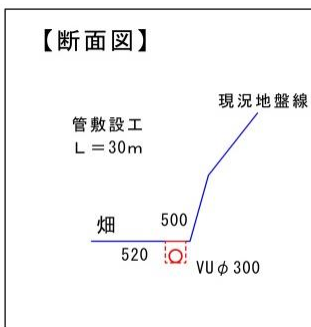
【位置図】
(坂町)



【断面図】



【断面図】



凡 例

赤 推進費要求箇所 (当年度施行)

①法面崩落状況



②法面崩落状況



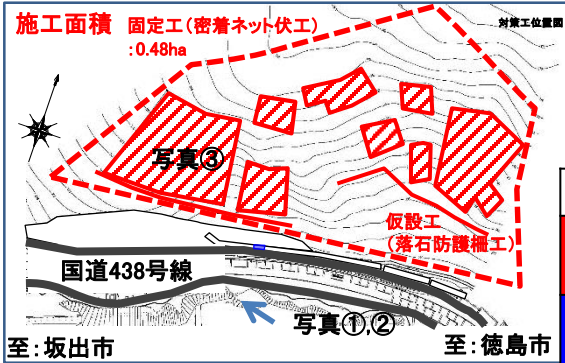
(6) 災害対策等緊急事業推進費(災害対策)

事業名	タキヤマ 国有林野内治山事業(滝山地区)		
事業主体	林野庁		
施行地	ナカトドゲン チョウタキヤマコクユウリン 香川県仲多度郡まんのう町滝山国有林54林班		
事業費	120(百万円)	国費	120(百万円)
内容	平成28年7月13日に、国有林(香川県仲多度郡まんのう町滝山国有林54林班)において降雨による崖崩れにより落石が発生し、国道438号線で落石防護施設が破損した。人的被害はなかったが、今後の降雨により再度の落石及び崖崩れが発生する可能性が高い。このため、密着ネット伏工により法面对策を緊急的に実施し、再度災害を防止する。		

【位置図】



【拡大図】



凡 例	
赤	推進費要求箇所 (当年度施行)
青	当年度施工箇所 (香川県)

対策工断面図

