

<基礎データ>

【避難施設】

①泊地

水深	: 4.5m
面積	: 3,237千m ²
底質	: 岩盤
避難可能隻数 ※	: 10隻 (1,000~3,000GT級)
	: 2隻 (500~1,000GT級)
	: 6隻 (100~500GT級)

②係留施設(大浜地区)

水深	: 1.5m
延長	: 143m
底質	: 岩盤
避難可能隻数	: -

③係留施設(立浜地区)

水深	: 2.0m
延長	: 252m
底質	: 岩盤
避難可能隻数	: -

※ 避難可能隻数は、()内の船型の船舶に対する隻数を記載しているが、()内より小型の船舶も避難可能。

【航路標識】

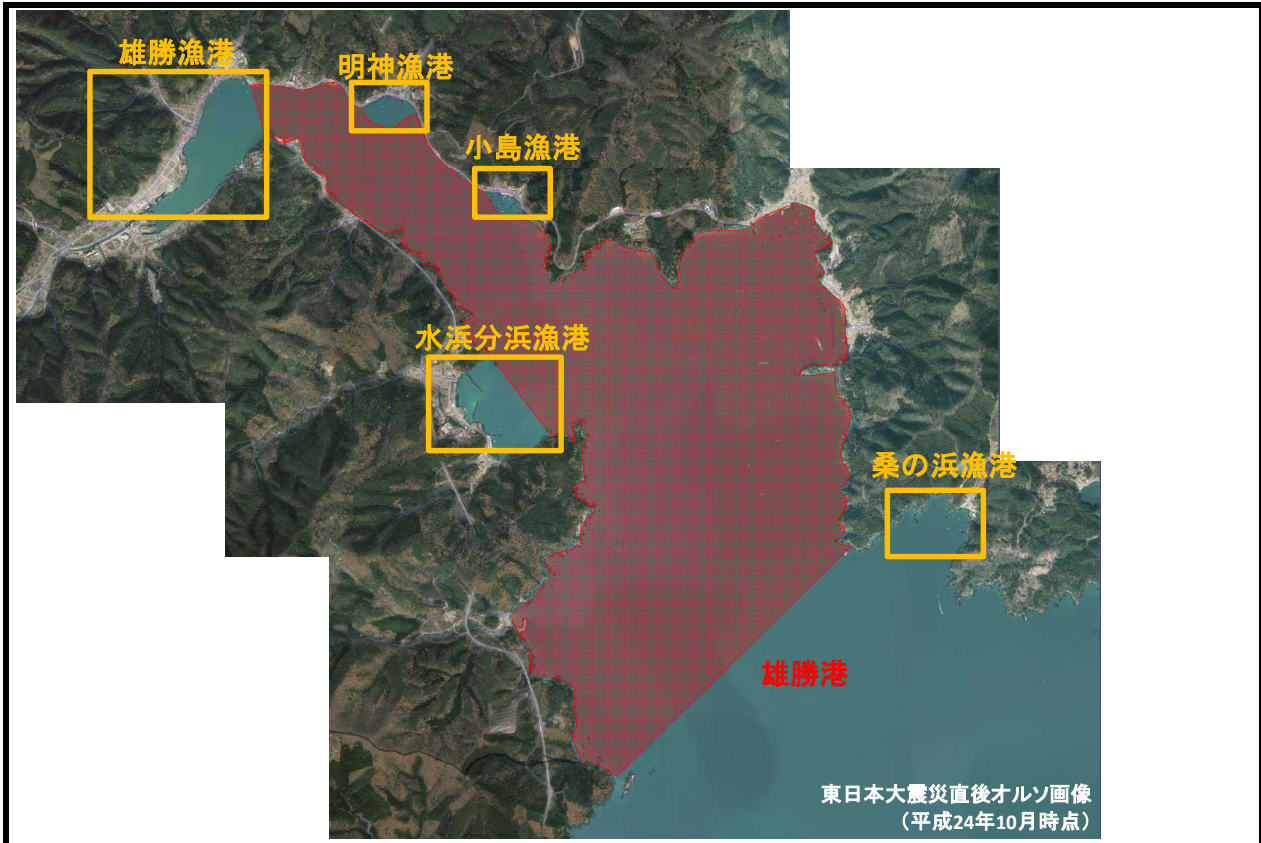
(1)赤崎灯台

航路標識番号	: 1720
位置	: 北緯38度30分01秒 東経141度29分45秒

<問い合わせ先>

港湾管理者	: 宮城県土木部港湾課	(Tel : 022-211-3222)
最寄りの海上保安部	: 石巻海上保安署	(Tel : 0225-22-8088)

<避難港周辺広域図>



<関連ウェブサイト>

宮城県県土木部港湾課 HP : <http://www.pref.miyagi.jp/soshiki/kouwan/>
石巻海上保安署 HP : <http://www.kaiho.mlit.go.jp/02kanku/miyagi/ishinomaki/>
気象庁 HP : <http://www.jma.go.jp/jp/yoho/312.html>
(周辺エリアの天気予報)

(平成29年6月時点)