

建設業許可業者数調査の結果について

－建設業許可業者の現況（平成28年3月末現在）－

平成28年5月25日

国土交通省 土地・建設産業局 建設業課

問い合わせ先

国土交通省 土地・建設産業局 建設業課
建設業適正取引推進指導室

課長補佐 山王 一郎（24-715）

許可係長 鈴木 学（24-718）

TEL:03-5253-8111（代表）

03-5253-8362（直通）

FAX:03-5253-1553

1. 全国許可業者数

(1) 前年同月比

平成 28 年 3 月末 (27 年度末) 現在の建設業許可業者数^{注1}は 467,635 業者で、前年同月比 ▲5,286 業者 (▲1.1%) の減少となった。(表-1)

(2) ピーク時との比較

建設業許可業者数が最も多かった平成 12 年 3 月末時点の数と比較した業者数の減少は ▲133,345 業者 (▲22.2%) となった。(表-1)

(3) 平成 27 年度における新規許可・廃業等の状況

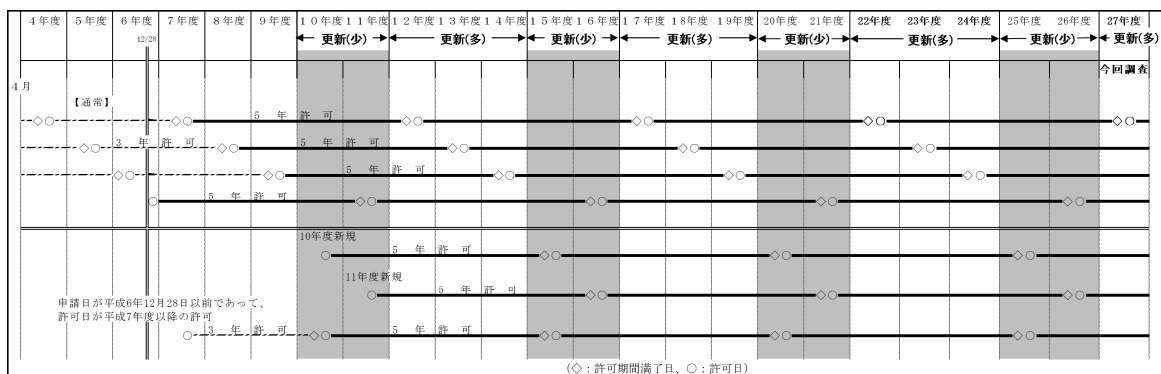
ア 新規許可

平成 27 年度中に新規に建設業許可を取得した業者は 19,156 業者で、前年度比 2,197 業者 (13.0%) の増加となった。(次ページ図 1)

イ 廃業等

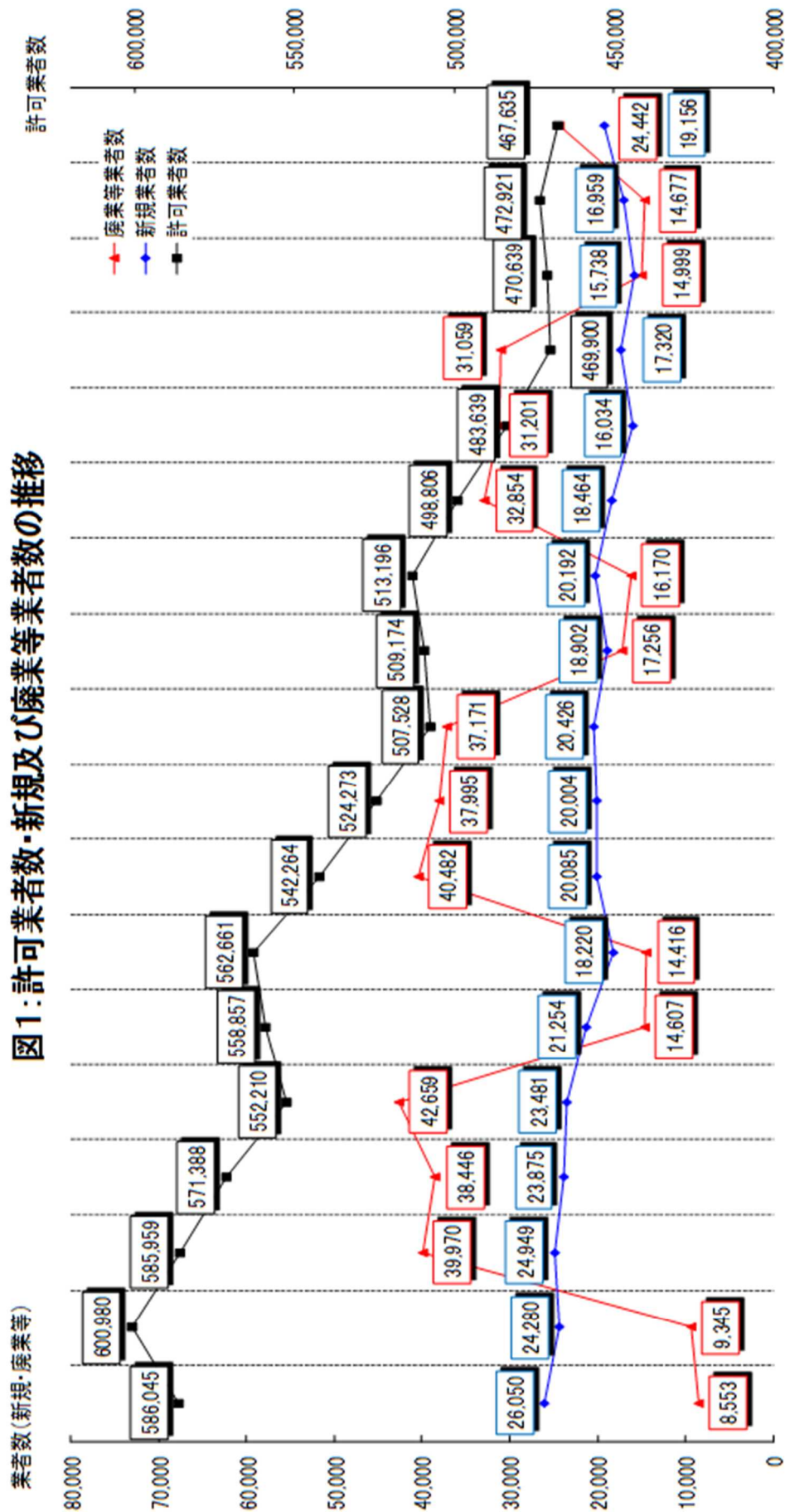
平成 27 年度中に建設業許可が失効した業者は 24,442 業者で、前年度比 9,765 業者 (66.5%) の増加となった。内訳としては、建設業を廃業した旨の届出を行った業者が 10,275 業者 (前年度比 1,668 業者 (19.4%) の増加)、許可の更新手続きを行わないことにより許可が失効した業者が 14,167 業者 (前年度比 8,097 業者 (133.4%) の増加) となっている。(次ページ図 1)

※ 一般的に更新手続きを行わないことにより許可が失効となる業者の数は、更新期を迎える業者の数に比例して上下するが、建設業の許可については平成 6 年 12 月に実施した有効期間の 3 年から 5 年への延長に伴い、許可の更新期を迎える業者が集中する 3 か年度と当該数が極めて少ない 2 か年度が交互に現れ、かつ、その差が大きいという状況となっており、このことが年度間の失効業者数の変動に大きな影響を与えている。なお、今回調査の対象となった平成 27 年度は、許可の更新期を迎える業者の数が多く年度に当たり、失効業者数も多くなっている。



注1 建設業法 (昭和 24 年法律第 100 号) 第 3 条第 1 項の規定による建設業の許可を受けて建設業を営む者の数。二以上の都道府県の区域内に営業所を設けて建設業の営業を行う場合は国土交通大臣の許可を、一の都道府県の区域内にのみ営業所を設けて建設業の営業を行う場合は当該都道府県知事の許可を取得する。

図1：許可業者数・新規及び廃業等業者数の推移



	10年度	11年度	12年度	13年度	14年度	15年度	16年度	17年度	18年度	19年度	20年度	21年度	22年度	23年度	24年度	25年度	26年度	27年度
許可業者数	586,045	600,980	585,959	571,388	552,210	558,857	562,661	542,264	524,273	507,528	509,174	513,196	498,806	483,639	470,639	472,921	467,635	
新規業者数	26,050	24,280	24,949	23,875	23,481	21,254	18,220	20,085	20,004	20,426	18,902	20,192	18,464	16,034	15,738	16,959	19,156	
廃業等業者数	8,553	9,345	39,970	38,446	42,659	14,607	14,416	40,482	37,995	37,171	17,256	16,170	32,854	31,201	14,999	24,442	24,442	
年次間増減	17,497	14,935	-15,021	-14,571	-19,178	6,647	3,804	-20,397	-17,991	-16,745	1,646	4,022	-14,390	-15,167	-13,739	739	2,282	-5,286

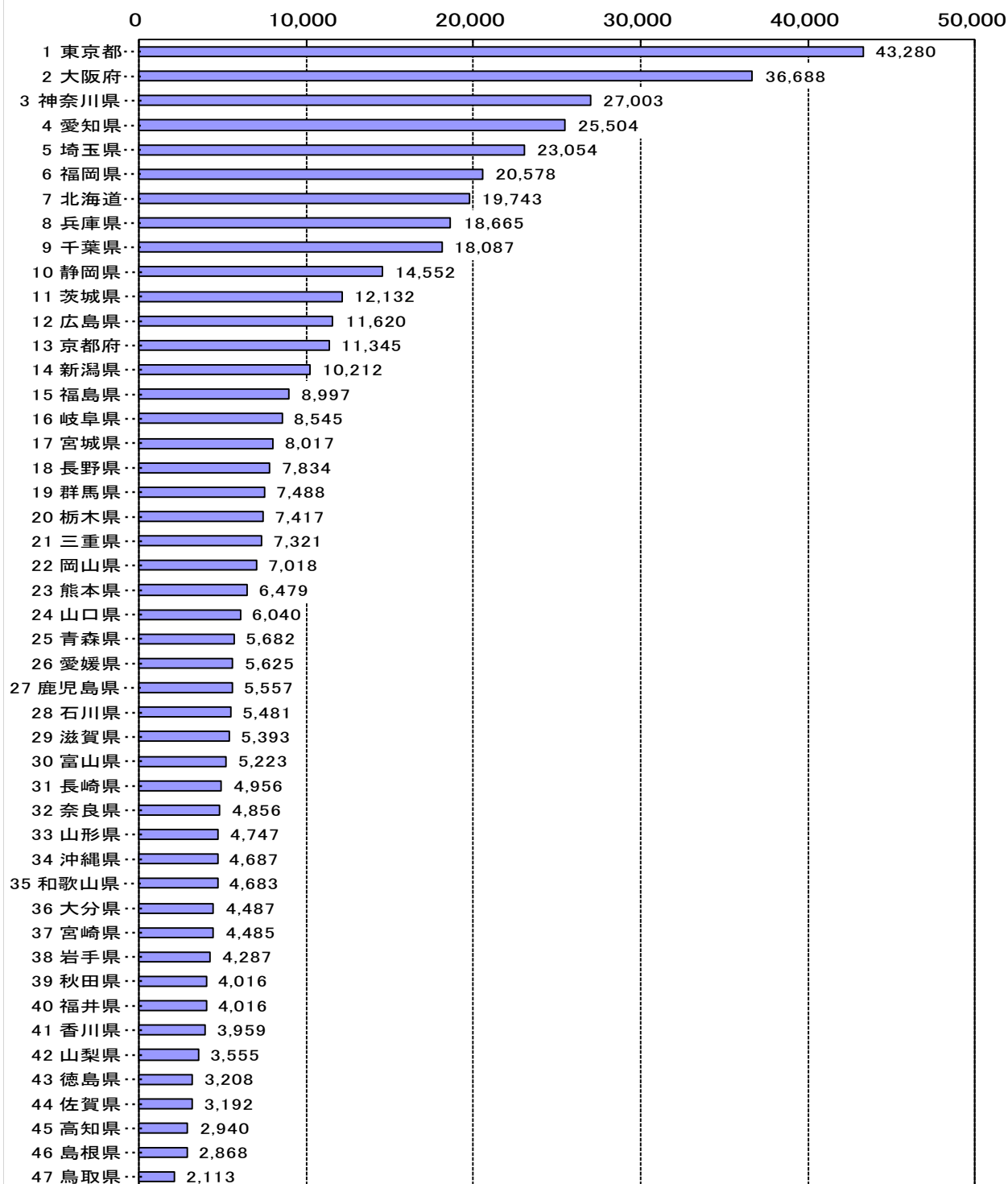
※ 許可業者数については各年度末(3月末時点)の数、新規業者数、廃業等業者数については各年度の数を表す。

2. 都道府県別許可業者数

(1) 平成 28 年 3 月末現在の状況

都道府県別許可業者数は、東京都（43,280 業者。全体の 9.3%）、大阪府（36,688 業者。全体の 7.8%）、神奈川県（27,003 業者。全体の 5.8%）で多く、鳥取県（2,113 業者。全体の 0.5%）、島根県（2,868 業者。全体の 0.6%）、高知県（2,940 業者。全体の 0.6%）で少ない。（図 2-1 及び表-2）

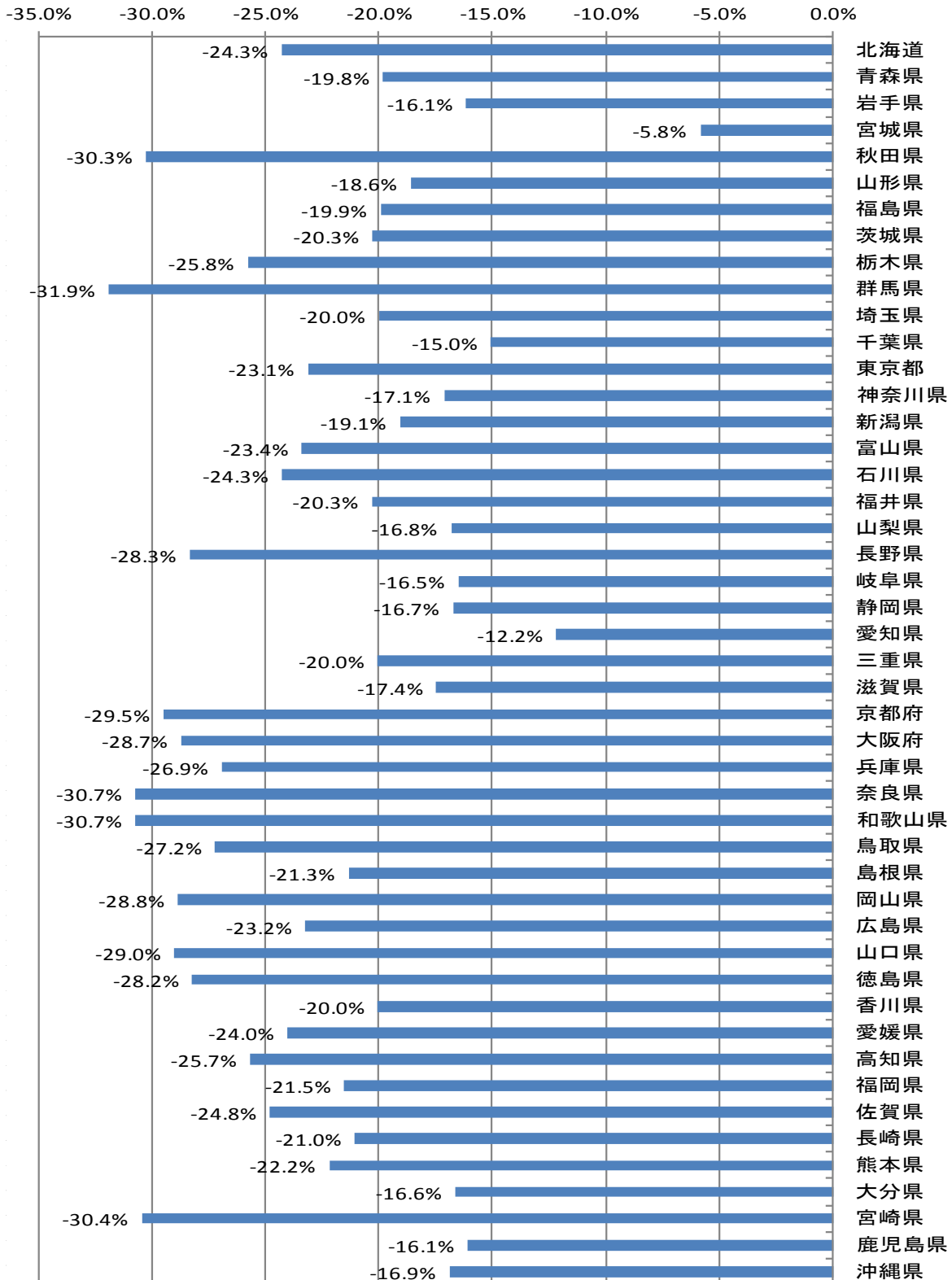
【図 2-1：都道府県別許可業者数】



(2) ピーク時との比較 (その1)

建設業許可業者数が最も多かった平成12年3月末時点の数と比較したところでは、全ての都道府県で減少し、群馬県(-31.9%)、奈良県(-30.7%)、和歌山県(-30.7%)で減少率が高くなっている。(図2-2)

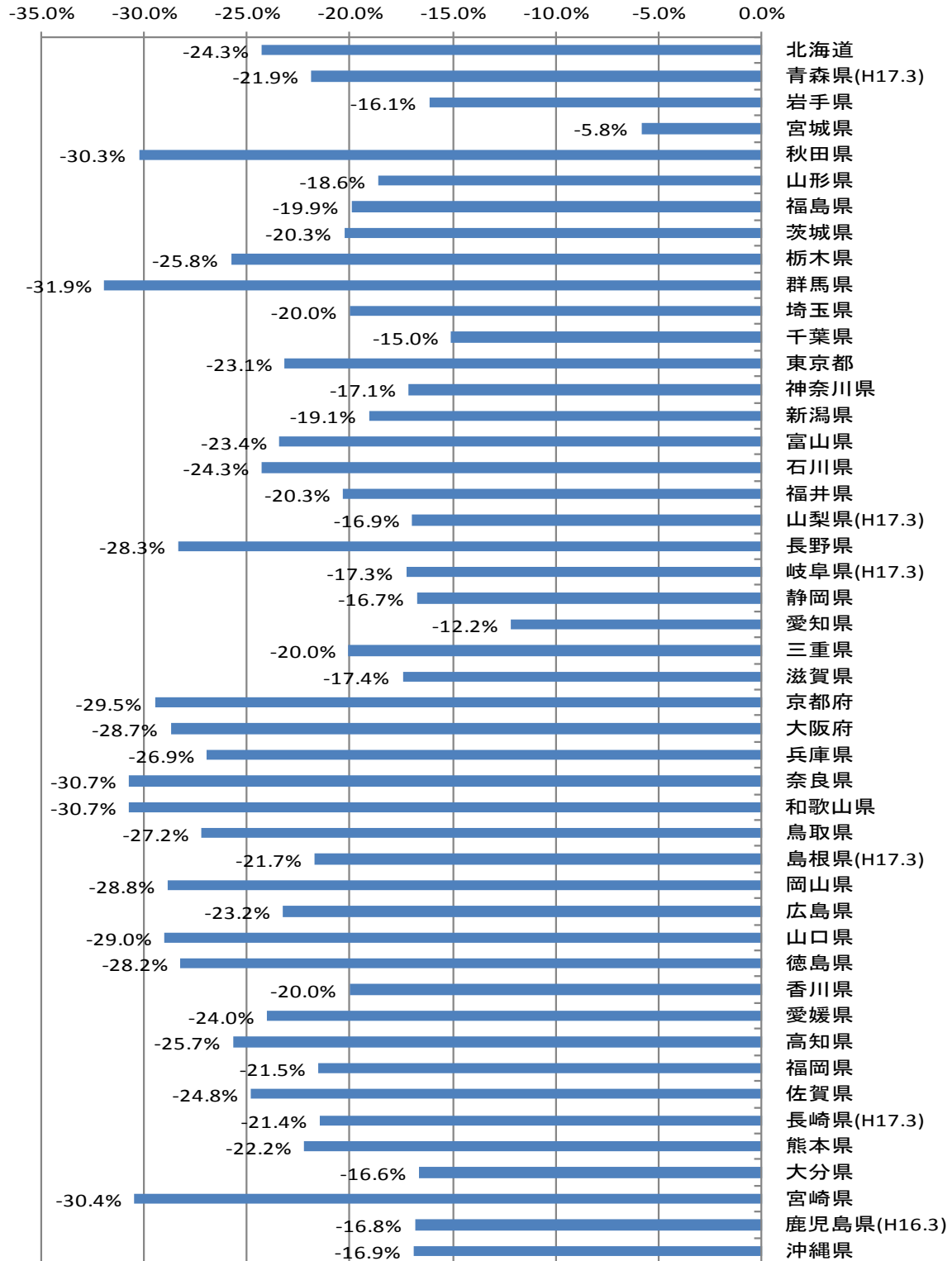
【図2-2：都道府県別許可業者数増減率：ピーク時(平成12年3月末時点)との比較】



(3) ピーク時との比較 (その2)

都道府県毎で建設業許可業者数が最も多かった時点の数と比較したところでは、全ての都道府県で減少し、群馬県(-31.9%)、奈良県(-30.7%)、和歌山県(-30.7%)で減少率が高くなっている。(図2-3)

【図2-3：都道府県別許可業者数増減率：都道府県毎のピーク時との比較】



注) 都道府県名の横に時点の記載のない都道府県については平成12年3月末時点との比較

3. 一般・特定別許可業者数

(1) 一般建設業の状況

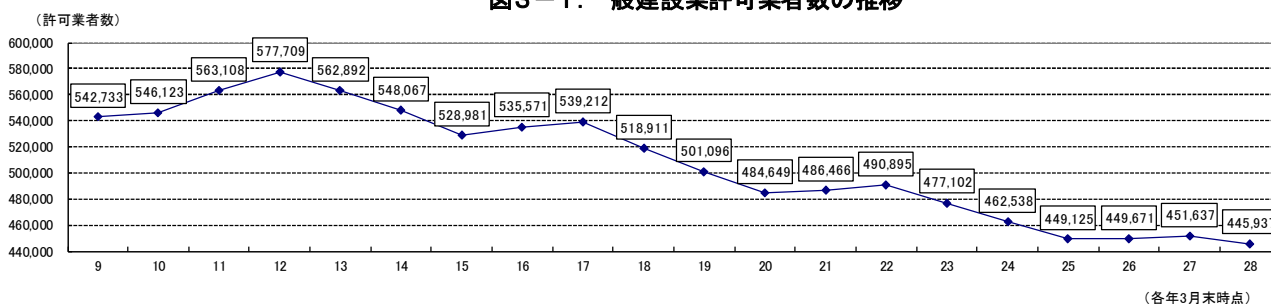
ア 前年同月比

一般建設業の許可を取得している業者は 445,937 業者 で、前年同月比では ▲5,700 業者 (▲1.3%) の減少 となった。(図3-1及び表-4)

イ ピーク時との比較

一般建設業許可業者数が最も多かった平成12年3月末時点の数と比較したところ、一般建設業の許可を取得している業者の数は ▲131,772 業者 (▲22.8%) の減少 となっている。(図3-1及び表-4)

図3-1: 一般建設業許可業者数の推移



(2) 特定建設業の状況

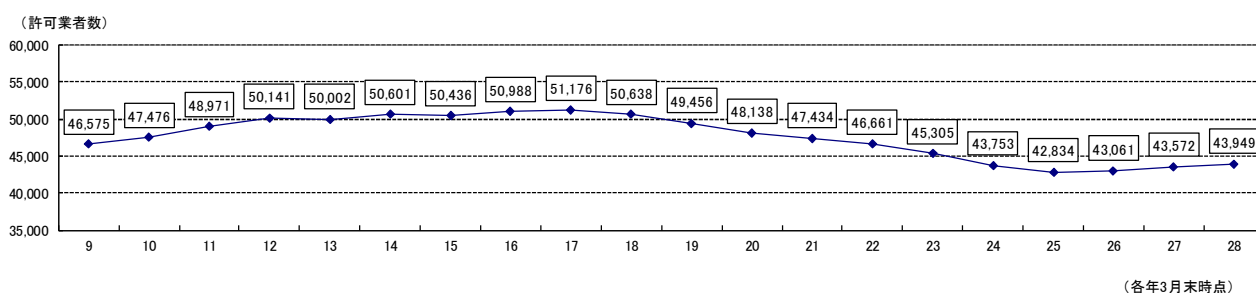
ア 前年同月比

特定建設業の許可を取得している業者は 43,949 業者 で、前年同月比では 377 業者 (0.9%) の増加 となった。(図3-2及び表-4)

イ ピーク時との比較

特定建設業許可業者数が最も多かった平成17年3月末時点の数と比較したところでは、特定建設業の許可を取得している業者の数は ▲7,227 業者 (▲14.1%) の減少 となっている。(図3-2及び表-4)

図3-2: 特定建設業許可業者数の推移



(注) 一般建設業許可業者数と特定建設業者許可業者数の和が建設業許可業者の総数と一致しないのは、例えば電気工事業については一般建設業、建築工事業については特定建設業と、一般と特定の両方の許可を取得している業者の数が重複して計上されているからである。

4. 業種別許可業者数

(1) 業種別許可の総数

建設業の許可は、土木、建築等の28の業種区分が設けられている。平成28年3月末現在における業種別許可の総数は1,447,257で、前年同月比0.6%の増加となった。

建設業許可業者数が最も多かった平成12年3月末時点の、業種別許可の総数は1,392,339で、比較すると3.9%の増加となっている。(表-3)

(2) 業種別許可業者数

平成28年3月末現在において、許可を取得している業者の数の多い業種は、

- ① とび・土工工事業 (162,041 業者 (全体の 34.7%) が取得)
- ② 建築工事業 (158,263 業者 (全体の 33.8%) が取得)
- ③ 土木工事業 (132,152 業者 (全体の 28.3%) が取得)

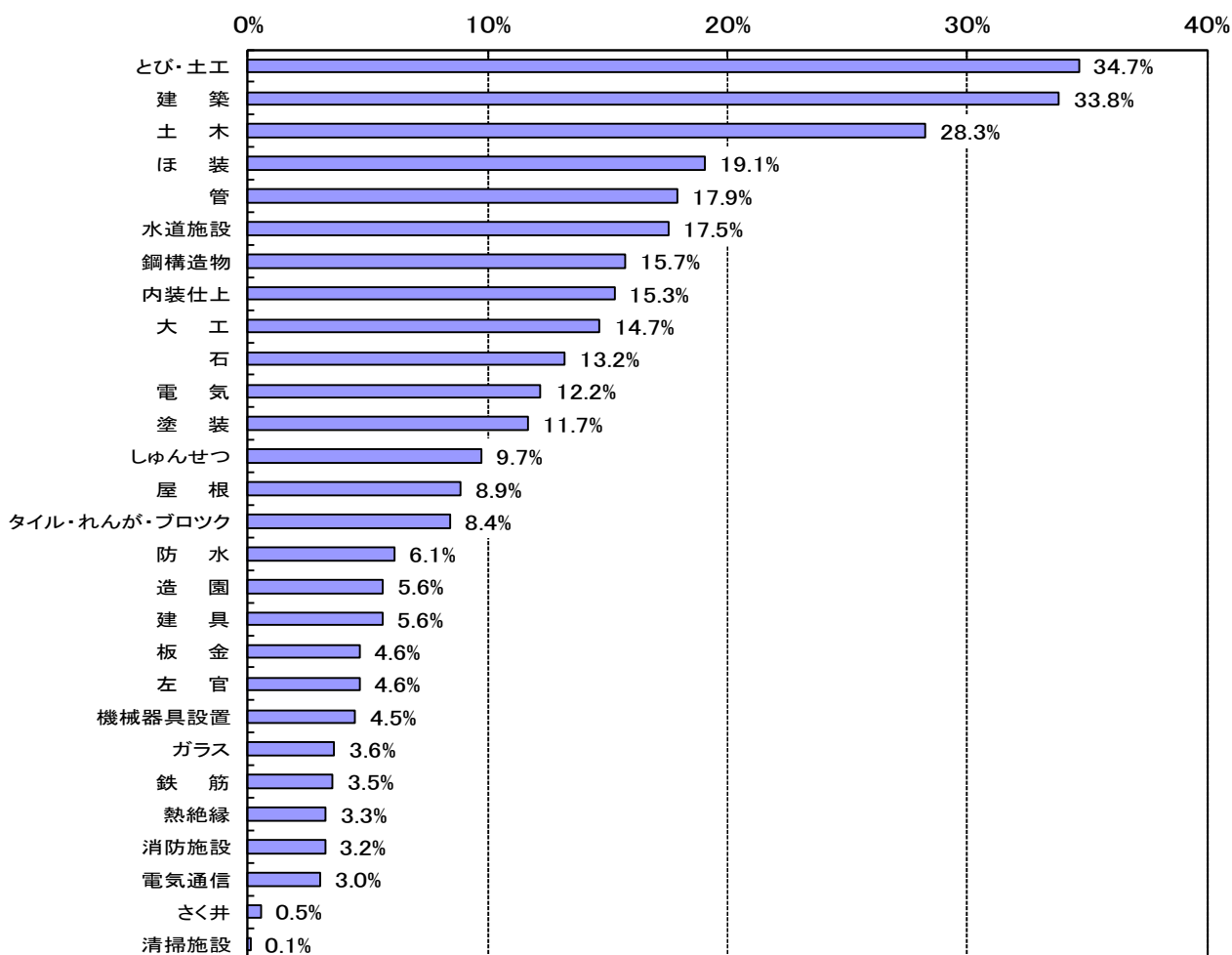
となっており、一方、取得している業者の数が少ない業種は

- ① 清掃施設工事業 (470 業者 (全体の 0.1%) が取得)
- ② さく井工事業 (2,527 業者 (全体の 0.5%) が取得)
- ③ 電気通信工事業 (14,086 業者 (全体の 3.0%) が取得)

となっている。

(図4-1及び表-3)

【図4-1：建設業許可業者における業種別許可の取得率】



(3) 前年同月比

前年同月に比べて取得業者数が増加した許可業種は 20 業種となっており、増加数は塗装工事業が 1,507 業者と最も高く、以下、内装仕上工事業 (1,248 業者)、鋼構造物工事業 (1,226 業者) が続く。

また、前年同月に比べて取得業者数が減少した許可業種は 8 業種となっており、減少数は建築工事業が▲4,275 業者と最も高く、以下、土木工事業 (▲1,681 業者)、造園工事業 (▲538 業者) が続く。(表④-1 及び表-3)

【表④-1：建設業許可業者における業種別許可業者数の増減表】

【業者数が増加した許可業種】		【業者数が減少した許可業種】	
許可業種	前年同月比	許可業種	前年同月比
塗 装	1,507 業者 (2.8%)	清掃施設	▲ 13 業者 (▲ 2.7%)
内装仕上	1,248 業者 (1.8%)	さく井	▲ 42 業者 (▲ 1.6%)
鋼構造物	1,226 業者 (1.7%)	消防施設	▲ 68 業者 (▲ 0.5%)
屋 根	1,130 業者 (2.8%)	水道施設	▲ 110 業者 (▲ 0.1%)
石	1,105 業者 (1.8%)	管	▲ 506 業者 (▲ 0.6%)
タイル・れんが・ブロック	1,101 業者 (2.9%)	造 園	▲ 538 業者 (▲ 2.0%)
とび・土工	1,061 業者 (0.7%)	土 木	▲ 1,681 業者 (▲ 1.3%)
防 水	998 業者 (3.6%)	建 築	▲ 4,275 業者 (▲ 2.6%)
板 金	784 業者 (3.7%)		
熱絶縁	754 業者 (5.2%)		
ガラス	725 業者 (4.5%)		
鉄 筋	713 業者 (4.5%)		
しゅんせつ	686 業者 (1.5%)		
大 工	645 業者 (0.9%)		
左 官	639 業者 (3.0%)		
建 具	575 業者 (2.2%)		
電 気	501 業者 (0.9%)		
機械器具設置	155 業者 (0.7%)		
電気通信	152 業者 (1.1%)		
ほ 装	135 業者 (0.2%)		

(4) 取得業種数別業者数

1 業種のみを許可を受けている業者は 230,822 業者 (全体の 49.4%) で、複数業種の許可を受けている業者は 236,813 業者 (全体の 50.6%)であった。複数業種の許可を受けている業者の割合は、前年同月比 0.3 ポイント増加した。また、建設業許可業者数が最も多かった平成 12 年 3 月末時点と比較すると、1 業種のみを許可を受けている業者の割合は全体の 56.5%で、7.1 ポイント減少した。複数業種の許可を受けている業者の割合は全体の 43.5%で、7.1 ポイント増加した。

取得業種数別に比較すると、平成 12 年 3 月末時点より増加したのは 7~26 業種の許可を受けている業者で、8 業種が 5,238 業者と最も増加し、7 業種 (2,856 業者)、16 業種 (2,742 業者) と続く。減少したのは 1~6、27、28 業種の許可を受けている業者で、1 業種が▲108,910 業者と最も減少し、2 業種 (▲32,403 業者)、3 業種 (▲8,847 業者) と続く。(表-6)

5. 資本金階層別業者数

(1) 平成 28 年 3 月末現在の状況

建設業許可業者数を 12 の資本金階層別にみると、「資本金の額が 1,000 万円以上 2,000 万円未満の法人」が 23.3%と最も多く、以下、「資本金の額が 300 万円以上 500 万円未満の法人 (23.1%)」、「個人 (18.2%)」と続く。

個人及び資本金の額が 3 億円^{注2}未満の法人の数は 464,945 業者となっており、建設業許可業者数全体の 99.4%を占めている。(表⑤-1 及び表-5)

【表⑤-1：資本金階層別の許可業者数、構成比、累積構成比】

●資本金階層の別	許可業者数	構成比	累積構成比
①個人	85,321	18.2%	18.2%
②資本金の額が200万円未満の法人	12,111	2.6%	20.8%
③資本金の額が200万円以上300万円未満の法人	2,975	0.6%	21.5%
④資本金の額が300万円以上500万円未満の法人	108,126	23.1%	44.6%
⑤資本金の額が500万円以上1,000万円未満の法人	73,326	15.7%	60.3%
⑥資本金の額が1,000万円以上2,000万円未満の法人	108,777	23.3%	83.5%
⑦資本金の額が2,000万円以上5,000万円未満	60,045	12.8%	96.4%
⑧資本金の額が5,000万円以上1億円未満の法人	11,468	2.5%	98.8%
⑨資本金の額が1億円以上3億円未満の法人	2,796	0.6%	99.4%
⑩資本金の額が3億円以上10億円未満の法人	1,373	0.3%	99.7%
⑪資本金の額が10億円以上100億円未満の法人	968	0.2%	99.9%
⑫資本金の額が100億円以上の法人	349	0.1%	100.0%

(2) 前年同月比

前年同月比では、資本金の額が 300 万円未満の法人及び資本金の額が 500 万円以上 1,000 万円未満の法人が増加傾向、「個人」、資本金の額が 300 万円以上 500 万円未満の法人及び資本金の額が 1,000 万円以上 2,000 万円未満の法人が減少傾向にある。

(表⑤-2 及び表-5)

【表⑤-2：資本金階層別の許可業者数、前年同月比】

●資本金階層の別	許可業者数 (平成28年3月末)	前年同月比
①個人	85,321	▲ 4,596 (▲ 5.1%)
②資本金の額が200万円未満の法人	12,111	1,716 (16.5%)
③資本金の額が200万円以上300万円未満の法人	2,975	435 (17.1%)
④資本金の額が300万円以上500万円未満の法人	108,126	▲ 2,063 (▲ 1.9%)
⑤資本金の額が500万円以上1,000万円未満の法人	73,326	2,249 (3.2%)
⑥資本金の額が1,000万円以上2,000万円未満の法人	108,777	▲ 2,986 (▲ 2.7%)
⑦資本金の額が2,000万円以上5,000万円未満	60,045	▲ 30 (▲ 0.0%)
⑧資本金の額が5,000万円以上1億円未満の法人	11,468	28 (0.2%)
⑨資本金の額が1億円以上3億円未満の法人	2,796	▲ 21 (▲ 0.7%)
⑩資本金の額が3億円以上10億円未満の法人	1,373	0 (0.0%)
⑪資本金の額が10億円以上100億円未満の法人	968	▲ 10 (▲ 1.0%)
⑫資本金の額が100億円以上の法人	349	▲ 8 (▲ 2.2%)
合計	467,635	▲ 5,286 (▲ 1.1%)

注2 中小企業基本法（昭和 38 年法律第 154 号）では、建設業を主たる事業として営む者について、資本金の額が 3 億円以下の会社並びに常時使用する従業員の数が 300 人以下の会社及び個人を中小企業者としている。

(3) ピーク時との比較

建設業許可業者数が最も多かった平成12年3月末時点の数と比較したところでは、「個人：▲72,906 業者（▲46.1%）」、「資本金の額が1,000万円以上2,000万円未満の法人：▲57,192 業者（▲34.5%）」の階層で、業者数の減少が顕著となっている。

（表⑤-3及び表-5）

【表⑤-3：資本金階層別の許可業者数：ピーク時（平成12年3月末時点）との比較】

●資本金階層の別	許可業者数 (平成28年3月末)	平成12年3月末時点との比較
①個人	85,321	▲ 72,906 (▲ 46.1 %)
②資本金の額が200万円未満の法人	12,111	11,386 (1570.5 %)
③資本金の額が200万円以上300万円未満の法人	2,975	2,708 (1014.2 %)
④資本金の額が300万円以上500万円未満の法人	108,126	▲ 22,958 (▲ 17.5 %)
⑤資本金の額が500万円以上1,000万円未満の法人	73,326	9,134 (14.2 %)
⑥資本金の額が1,000万円以上2,000万円未満の法人	108,777	▲ 57,192 (▲ 34.5 %)
⑦資本金の額が2,000万円以上5,000万円未満	60,045	▲ 3,917 (▲ 6.1 %)
⑧資本金の額が5,000万円以上1億円未満の法人	11,468	1,338 (13.2 %)
⑨資本金の額が1億円以上10億円未満の法人	4,169	▲ 627 (▲ 13.1 %)
⑩資本金の額が10億円以上の法人	1,317	▲ 311 (▲ 19.1 %)
合計	467,635	▲ 133,345 (▲ 22.2 %)

6. 兼業業者数

建設業以外の営業を行っているいわゆる兼業業者は 127,665 業者 で、前年同月比 168 業者 (0.1%) 増加 し、兼業業者が全体に占める割合は 27.3% となり、前年同月比で 0.3 ポイント上昇した。

大臣許可業者・知事許可業者別では、兼業業者は、大臣許可業者が 7,239 業者 (兼業率 72.9%)、知事許可業者が 120,426 業者 (同 26.3%) となっており、兼業率は大臣許可業者が圧倒的に高い。

また、一般建設業と特定建設業の別では、兼業業者は、一般建設業が 116,657 業者 (兼業率 26.2%)、特定建設業が 21,582 業者 (同 49.1%) となっており、兼業率は特定建設業の方が高い。

建設業許可業者数が最も多かった平成12年3月末時点では、兼業業者の割合は 21.3% で、比較すると 6.0 ポイント上昇している。 (表-6)

表－1 建設業許可（登録）業者数の推移

	総数		大臣		知事		大臣／総数
		対前年伸び率		対前年伸び率		対前年伸び率	
30年	61,836	—	2,607	—	59,229	—	4.2%
31年	65,741	6.3%	2,878	10.4%	62,863	6.1%	4.4%
32年	67,193	2.2%	2,914	1.3%	64,279	2.3%	4.3%
33年	68,338	1.7%	2,852	-2.1%	65,486	1.9%	4.2%
34年	70,811	3.6%	2,921	2.4%	67,890	3.7%	4.1%
35年	74,317	5.0%	2,992	2.4%	71,325	5.1%	4.0%
36年	76,889	3.5%	3,290	10.0%	73,599	3.2%	4.3%
37年	78,889	2.6%	3,401	3.4%	75,488	2.6%	4.3%
38年	83,199	5.5%	3,523	3.6%	79,676	5.5%	4.2%
39年	90,008	8.2%	3,951	12.1%	86,057	8.0%	4.4%
40年	97,624	8.5%	4,288	8.5%	93,336	8.5%	4.4%
41年	107,950	10.6%	4,367	1.8%	103,583	11.0%	4.0%
42年	120,438	11.6%	4,659	6.7%	115,779	11.8%	3.9%
43年	132,979	10.4%	4,729	1.5%	128,250	10.8%	3.6%
44年	147,095	10.6%	4,771	0.9%	142,324	11.0%	3.2%
45年	163,139	10.9%	4,901	2.7%	158,238	11.2%	3.0%
46年	192,785	18.2%	5,076	3.6%	187,709	18.6%	2.6%
47年	294,844	52.9%	5,915	16.5%	288,929	53.9%	2.0%
48年	301,671	2.3%	6,039	2.1%	295,632	2.3%	2.0%
49年	302,886	0.4%	6,631	9.8%	296,255	0.2%	2.2%
50年	350,817	15.8%	6,331	-4.5%	344,486	16.3%	1.8%
51年	397,180	13.2%	6,770	6.9%	390,410	13.3%	1.7%
52年	428,363	7.9%	7,135	5.4%	421,228	7.9%	1.7%
53年	460,909	7.6%	7,314	2.5%	453,595	7.7%	1.6%
54年	474,789	3.0%	7,513	2.7%	467,276	3.0%	1.6%
55年	488,520	2.9%	7,465	-0.6%	481,055	2.9%	1.5%
56年	496,210	1.6%	7,622	2.1%	488,588	1.6%	1.5%
57年	510,799	2.9%	7,842	2.9%	502,957	2.9%	1.5%
58年	514,047	0.6%	7,994	1.9%	506,053	0.6%	1.6%
59年	515,729	0.3%	8,134	1.8%	507,595	0.3%	1.6%
60年	518,964	0.6%	8,337	2.5%	510,627	0.6%	1.6%
61年	517,186	-0.3%	8,624	3.4%	508,562	-0.4%	1.7%
62年	510,844	-1.2%	8,576	-0.6%	502,268	-1.2%	1.7%
63年	510,319	-0.1%	8,665	1.0%	501,654	-0.1%	1.7%
元年	510,316	-0.0%	8,775	1.3%	501,541	-0.0%	1.7%
2年	508,874	-0.3%	8,944	1.9%	499,930	-0.3%	1.8%
3年	515,440	1.3%	9,022	0.9%	506,418	1.3%	1.8%
4年	522,450	1.4%	9,124	1.1%	513,326	1.4%	1.7%
5年	530,665	1.6%	9,332	2.3%	521,333	1.6%	1.8%
6年	543,033	2.3%	9,619	3.1%	533,414	2.3%	1.8%
7年	551,661	1.6%	9,871	2.6%	541,790	1.6%	1.8%
8年	557,175	1.0%	10,062	1.9%	547,113	1.0%	1.8%
9年	564,849	1.4%	10,485	4.2%	554,364	1.3%	1.9%
10年	568,548	0.7%	10,724	2.3%	557,824	0.6%	1.9%
11年	586,045	3.1%	10,815	0.8%	575,230	3.1%	1.8%
12年	600,980	2.5%	10,899	0.8%	590,081	2.6%	1.8%
13年	585,959	-2.5%	10,877	-0.2%	575,082	-2.5%	1.9%
14年	571,388	-2.5%	10,909	0.3%	560,479	-2.5%	1.9%
15年	552,210	-3.4%	10,630	-2.6%	541,580	-3.4%	1.9%
16年	558,857	1.2%	10,572	-0.5%	548,285	1.2%	1.9%
17年	562,661	0.7%	10,607	0.3%	552,054	0.7%	1.9%
18年	542,264	-3.6%	10,541	-0.6%	531,723	-3.7%	1.9%
19年	524,273	-3.3%	10,257	-2.7%	514,016	-3.3%	2.0%
20年	507,528	-3.2%	10,076	-1.8%	497,452	-3.2%	2.0%
21年	509,174	0.3%	9,896	-1.8%	499,278	0.4%	1.9%
22年	513,196	0.8%	9,780	-1.2%	503,416	0.8%	1.9%
23年	498,806	-2.8%	9,735	-0.5%	489,071	-2.8%	2.0%
24年	483,639	-3.0%	9,746	0.1%	473,893	-3.1%	2.0%
25年	469,900	-2.8%	9,790	0.5%	460,110	-2.9%	2.1%
26年	470,639	0.2%	9,811	0.2%	460,828	0.2%	2.1%
27年	472,921	0.5%	9,833	0.2%	463,088	0.5%	2.1%
28年	467,635	-1.1%	9,927	1.0%	457,708	-1.2%	2.1%

(注1) 各年3月末現在

(注2) 「対前年伸び率」及び「大臣／総数」は、小数点以下第2位を四捨五入して表示

表－2 全国許可業者数調べ

(平成28年3月末現在)

	大臣			知事			合計
	一般	特定	純計	一般	特定	純計	(純計)
北海道	108	96	164	18,528	2,275	19,579	19,743
青森県	47	27	58	5,439	520	5,624	5,682
岩手県	36	32	51	4,114	377	4,236	4,287
宮城県	120	84	159	7,462	690	7,858	8,017
秋田県	41	37	59	3,809	384	3,957	4,016
山形県	61	52	81	4,507	409	4,666	4,747
福島県	63	47	82	8,673	630	8,915	8,997
茨城県	83	56	118	11,647	856	12,014	12,132
栃木県	53	51	81	7,109	537	7,336	7,417
群馬県	72	65	102	7,180	507	7,386	7,488
埼玉県	264	163	364	22,216	943	22,690	23,054
千葉県	152	117	217	17,275	1,111	17,870	18,087
東京都	1,836	1,655	2,710	38,110	3,488	40,570	43,280
神奈川県	340	291	490	25,618	1,525	26,513	27,003
新潟県	93	79	123	9,802	982	10,089	10,212
富山県	99	66	121	4,966	406	5,102	5,223
石川県	92	66	121	5,146	415	5,360	5,481
福井県	49	47	72	3,775	451	3,944	4,016
山梨県	20	18	29	3,354	326	3,526	3,555
長野県	55	54	82	7,407	775	7,752	7,834
岐阜県	112	91	157	8,111	694	8,388	8,545
静岡県	110	73	149	13,931	950	14,403	14,552
愛知県	418	256	531	24,187	1,574	24,973	25,504
三重県	60	48	88	7,013	594	7,233	7,321
滋賀県	39	36	61	5,097	493	5,332	5,393
京都府	141	123	205	10,625	949	11,140	11,345
大阪府	1,062	737	1,439	33,920	2,390	35,249	36,688
兵庫県	246	211	353	17,478	1,639	18,312	18,665
奈良県	36	46	66	4,546	492	4,790	4,856
和歌山県	46	44	64	4,427	539	4,619	4,683
鳥取県	25	14	31	2,001	252	2,082	2,113
島根県	44	25	53	2,649	400	2,815	2,868
岡山県	98	76	137	6,412	877	6,881	7,018
広島県	184	140	260	10,939	826	11,360	11,620
山口県	61	51	90	5,673	531	5,950	6,040
徳島県	31	23	41	2,973	326	3,167	3,208
香川県	75	49	95	3,690	366	3,864	3,959
愛媛県	43	27	59	5,256	547	5,566	5,625
高知県	9	14	21	2,712	407	2,919	2,940
福岡県	307	202	398	19,066	1,924	20,180	20,578
佐賀県	48	43	71	3,028	250	3,121	3,192
長崎県	35	32	52	4,701	516	4,904	4,956
熊本県	50	45	72	6,054	708	6,407	6,479
大分県	39	24	45	4,288	399	4,442	4,487
宮崎県	30	26	41	4,232	470	4,444	4,485
鹿児島県	41	37	57	5,297	712	5,500	5,557
沖縄県	6	4	7	4,414	917	4,680	4,687
合計	7,080	5,600	9,927	438,857	38,349	457,708	467,635

表2-2 都道府県別許可業者数の推移

	12年	16年	17年	18年	19年	20年	21年	22年	23年	24年	25年	26年	27年	28年	対前年 伸び率
北海道	26,074	24,656	24,561	23,777	23,109	22,349	22,272	22,200	21,518	20,774	20,157	20,108	20,125	19,743	-1.9%
青森県	7,086	7,241	7,272	7,013	6,751	6,473	6,419	6,350	6,142	5,918	5,750	5,745	5,738	5,682	-1.0%
岩手県	5,112	5,065	5,083	4,904	4,754	4,580	4,535	4,538	4,383	4,300	4,216	4,250	4,287	4,287	0.0%
宮城県	8,512	8,147	8,179	7,945	7,746	7,581	7,581	7,601	7,438	7,625	7,573	7,767	7,922	8,017	1.2%
秋田県	5,758	5,377	5,409	5,188	4,977	4,748	4,683	4,661	4,461	4,278	4,097	4,093	4,083	4,016	-1.6%
山形県	5,832	5,720	5,767	5,579	5,408	5,184	5,115	5,083	4,940	4,783	4,720	4,728	4,765	4,747	-0.4%
福島県	11,235	10,506	10,557	10,160	9,788	9,403	9,400	9,395	9,043	8,753	8,682	8,893	9,026	8,997	-0.3%
茨城県	15,215	13,863	13,979	13,561	13,078	12,722	12,855	13,058	12,810	12,573	12,197	12,153	12,182	12,132	-0.4%
栃木県	9,992	9,189	9,295	8,915	8,626	8,324	8,384	8,422	8,031	7,718	7,479	7,504	7,578	7,417	-2.1%
群馬県	10,994	9,842	9,899	9,359	9,011	8,608	8,587	8,596	8,279	7,935	7,603	7,576	7,615	7,488	-1.7%
埼玉県	28,815	26,082	26,503	25,566	24,937	24,174	24,580	25,042	24,428	23,781	23,210	23,247	23,310	23,054	-1.1%
千葉県	21,291	19,607	19,825	19,155	18,578	18,264	18,592	18,875	18,467	18,080	17,832	17,930	18,136	18,087	-0.3%
東京都	56,300	50,479	50,978	49,097	47,270	46,245	46,860	47,496	46,460	44,896	43,690	43,607	43,874	43,280	-1.4%
神奈川県	32,587	30,094	30,500	29,330	28,356	27,512	28,000	28,608	28,127	27,484	26,829	26,950	27,171	27,003	-0.6%
新潟県	12,619	11,943	12,037	11,700	11,444	11,214	11,266	11,365	11,132	10,724	10,439	10,412	10,395	10,212	-1.8%
富山県	6,817	6,545	6,596	6,371	6,116	5,904	5,880	5,871	5,673	5,490	5,318	5,306	5,308	5,223	-1.6%
石川県	7,237	6,674	6,756	6,551	6,365	6,192	6,189	6,194	5,941	5,752	5,558	5,548	5,567	5,481	-1.5%
福井県	5,039	4,835	4,880	4,789	4,639	4,484	4,445	4,444	4,340	4,221	4,106	4,077	4,078	4,016	-1.5%
山梨県	4,274	4,257	4,280	4,169	4,052	3,858	3,840	3,841	3,734	3,648	3,557	3,558	3,586	3,555	-0.9%
長野県	10,930	10,356	10,370	9,918	9,534	9,020	8,938	8,927	8,592	8,283	7,993	7,981	7,985	7,834	-1.9%
岐阜県	10,233	10,166	10,329	10,058	9,794	9,443	9,406	9,441	9,217	8,923	8,627	8,612	8,621	8,545	-0.9%
静岡県	17,477	16,653	16,860	16,350	16,018	15,716	15,952	16,222	15,865	15,463	15,095	15,106	14,972	14,552	-2.8%
愛知県	29,036	27,652	27,952	27,079	26,483	26,079	26,382	26,838	26,407	25,748	25,140	25,327	25,562	25,504	-0.2%
三重県	9,155	8,778	8,820	8,526	8,227	7,946	7,960	8,011	7,807	7,613	7,360	7,385	7,435	7,321	-1.5%
滋賀県	6,533	6,329	6,402	6,198	6,027	5,848	5,853	5,866	5,717	5,593	5,430	5,454	5,475	5,393	-1.5%
京都府	16,088	14,925	15,093	14,489	14,041	13,475	13,473	13,486	12,897	12,323	11,665	11,606	11,616	11,345	-2.3%
大阪府	51,455	44,693	44,660	42,116	40,138	38,487	38,651	39,378	38,399	37,363	36,270	36,485	36,845	36,688	-0.4%
兵庫県	25,536	22,947	23,069	22,097	21,227	20,412	20,491	20,635	20,000	19,330	18,734	18,718	18,870	18,665	-1.1%
奈良県	7,008	6,662	6,720	6,541	6,337	6,081	5,927	5,865	5,525	5,221	4,952	4,948	4,952	4,856	-1.9%
和歌山県	6,758	6,203	6,222	5,960	5,723	5,503	5,418	5,377	5,137	4,925	4,737	4,745	4,747	4,683	-1.3%
鳥取県	2,902	2,830	2,836	2,735	2,651	2,521	2,464	2,425	2,307	2,232	2,156	2,126	2,137	2,113	-1.1%
島根県	3,646	3,636	3,663	3,582	3,481	3,356	3,305	3,276	3,179	3,068	2,983	2,959	2,945	2,868	-2.6%
岡山県	9,862	8,939	8,932	8,485	8,101	7,770	7,747	7,778	7,495	7,243	7,042	7,063	7,100	7,018	-1.2%
広島県	15,135	14,216	14,352	13,904	13,484	13,015	13,005	13,052	12,636	12,213	11,819	11,763	11,817	11,620	-1.7%
山口県	8,505	7,881	7,929	7,719	7,405	7,117	7,033	6,976	6,736	6,466	6,202	6,190	6,168	6,040	-2.1%
徳島県	4,468	4,261	4,256	4,093	3,895	3,750	3,729	3,715	3,540	3,340	3,213	3,229	3,251	3,208	-1.3%
香川県	4,950	4,635	4,576	4,482	4,397	4,264	4,249	4,248	4,178	4,048	3,949	3,967	3,969	3,959	-0.3%
愛媛県	7,402	7,115	7,117	6,879	6,626	6,355	6,313	6,312	6,101	5,899	5,636	5,641	5,676	5,625	-0.9%
高知県	3,955	3,796	3,808	3,672	3,523	3,367	3,363	3,348	3,239	3,103	2,988	2,979	2,979	2,940	-1.3%
福岡県	26,217	24,692	24,898	24,060	23,284	22,656	22,759	23,087	22,341	21,548	20,836	20,804	20,850	20,578	-1.3%
佐賀県	4,244	3,918	3,920	3,745	3,598	3,442	3,436	3,468	3,388	3,310	3,209	3,203	3,211	3,192	-0.6%
長崎県	6,277	6,299	6,309	6,093	5,895	5,668	5,588	5,548	5,369	5,162	5,049	5,028	5,024	4,956	-1.4%
熊本県	8,327	7,754	7,748	7,512	7,300	7,091	7,132	7,128	6,938	6,697	6,521	6,548	6,586	6,479	-1.6%
大分県	5,382	5,217	5,240	5,138	5,004	4,862	4,827	4,846	4,731	4,592	4,501	4,487	4,492	4,487	-0.1%
宮崎県	6,448	6,014	6,023	5,817	5,525	5,317	5,256	5,261	5,004	4,780	4,622	4,620	4,578	4,485	-2.0%
鹿児島県	6,622	6,683	6,680	6,498	6,343	6,169	6,123	6,116	5,914	5,755	5,558	5,562	5,613	5,557	-1.0%
沖縄県	5,640	5,485	5,521	5,389	5,207	4,979	4,911	4,926	4,800	4,665	4,600	4,651	4,699	4,687	-0.3%
合計	600,980	558,857	562,661	542,264	524,273	507,528	509,174	513,196	498,806	483,639	469,900	470,639	472,921	467,635	-1.1%

(注1) 各年3月末現在

(注2) 「対前年伸び率」は小数点以下第2位を四捨五入して表示

(注3) 都道府県別の許可業者数のピーク時について色付けで表示

表-3 業種別許可業者数の推移

	12年	16年	17年	18年	19年	20年	21年	22年	23年	24年	25年	26年	27年	28年	対前年 伸び率	対12年 伸び率
土 木	167,891	167,227	167,896	163,775	158,429	152,883	150,664	149,020	144,039	139,049	134,480	133,904	133,833	132,152	-1.3%	-21.3%
建 築	226,778	207,763	208,833	200,300	193,083	185,383	184,718	184,849	177,407	170,554	164,038	163,246	162,538	158,263	-2.6%	-30.2%
大 工	64,368	64,323	65,555	64,534	63,949	63,309	64,614	66,463	66,330	65,975	65,594	66,630	67,984	68,629	0.9%	6.6%
左 官	16,159	17,264	17,888	17,899	17,937	17,931	18,355	19,045	19,311	19,574	19,768	20,314	21,093	21,732	3.0%	34.5%
とび・土工	160,496	166,738	169,586	167,707	164,961	162,403	162,724	163,993	161,895	159,264	157,157	158,645	160,980	162,041	0.7%	1.0%
石	47,476	54,767	56,347	57,039	57,126	57,174	57,540	58,218	58,186	58,094	58,173	59,239	60,673	61,778	1.8%	30.1%
屋 根	27,458	30,772	31,839	32,425	32,878	33,359	34,231	35,467	36,310	37,061	37,822	38,989	40,347	41,477	2.8%	51.1%
電 気	53,743	53,150	53,849	52,935	52,302	51,854	52,756	54,071	54,039	53,932	54,226	55,437	56,702	57,203	0.9%	6.4%
管	88,534	92,350	93,527	91,992	90,075	87,999	87,768	88,234	86,866	85,139	83,648	83,890	84,260	83,754	-0.6%	-5.4%
タイル・れんが・ブロック	27,919	30,196	31,164	31,401	31,643	31,908	32,798	34,006	34,805	35,429	36,083	37,136	38,343	39,444	2.9%	41.3%
鋼構造物	56,855	64,260	66,398	67,078	67,355	67,594	68,379	69,578	69,747	69,622	69,708	70,832	72,375	73,601	1.7%	29.5%
鉄 筋	9,960	11,393	11,900	12,153	12,333	12,503	12,882	13,612	14,100	14,460	14,784	15,183	15,852	16,565	4.5%	66.3%
ほ 装	87,752	95,544	97,199	96,777	95,286	93,587	92,861	92,653	91,017	89,237	87,772	88,136	88,982	89,117	0.2%	1.6%
しゅんせつ	33,700	40,830	42,226	43,022	43,179	43,218	43,304	43,629	43,544	43,298	43,305	43,915	44,855	45,541	1.5%	35.1%
板 金	13,149	15,124	15,739	16,037	16,318	16,651	17,181	18,002	18,604	19,101	19,531	20,142	20,960	21,744	3.7%	65.4%
ガラス	8,980	10,761	11,249	11,628	11,908	12,213	12,655	13,312	13,879	14,372	14,830	15,404	16,165	16,890	4.5%	88.1%
塗 装	36,896	42,616	44,334	44,975	45,544	46,069	47,041	48,469	49,204	49,788	50,318	51,560	53,119	54,626	2.8%	48.1%
防 水	14,977	18,777	19,655	20,392	20,965	21,549	22,246	23,327	24,284	25,091	25,786	26,540	27,592	28,590	3.6%	90.9%
内装仕上	57,026	59,463	61,192	61,419	61,526	62,090	63,799	65,993	66,881	67,048	67,397	68,642	70,230	71,478	1.8%	25.3%
機械器具設置	18,050	18,393	18,762	18,662	18,578	18,694	19,092	19,714	19,997	20,046	20,267	20,546	20,780	20,935	0.7%	16.0%
熱絶縁	6,794	8,662	9,141	9,580	9,874	10,226	10,643	11,309	11,959	12,566	13,074	13,675	14,453	15,207	5.2%	123.8%
電気通信	10,847	12,001	12,359	12,391	12,470	12,568	12,847	13,252	13,458	13,578	13,570	13,725	13,934	14,086	1.1%	29.9%
造 園	35,033	35,833	35,966	35,208	33,978	32,461	31,515	30,796	29,657	28,540	27,509	27,133	26,858	26,320	-2.0%	-24.9%
さく井	3,414	3,285	3,284	3,194	3,072	2,973	2,941	2,899	2,793	2,701	2,616	2,594	2,569	2,527	-1.6%	-26.0%
建 具	20,673	21,676	22,314	22,378	22,286	22,311	22,814	23,613	23,920	24,083	24,296	24,845	25,607	26,182	2.2%	26.6%
水道施設	80,592	88,823	90,326	90,044	88,771	87,116	86,488	86,146	84,475	82,793	81,342	81,505	82,036	81,926	-0.1%	1.7%
消防施設	16,013	15,698	15,827	15,519	15,280	15,026	15,052	15,239	15,226	15,116	14,925	14,942	15,047	14,979	-0.5%	-6.5%
清掃施設	806	750	739	689	660	634	608	592	563	540	511	499	483	470	-2.7%	-41.7%
合 計	1,392,339	1,448,439	1,475,094	1,461,153	1,441,766	1,421,686	1,428,516	1,445,501	1,432,496	1,416,051	1,402,530	1,417,248	1,438,650	1,447,257	0.6%	3.9%

(注1) 各年3月末現在

(注2) 「対前年伸び率」は小数点以下第2位を四捨五入して表示

表-4 建設業許可業者数の推移（一般・特定建設業別）

	一 般			特 定			総 数 (純計)
	大 臣	知 事	合 計	大 臣	知 事	合 計	
2年	6,064	487,136	493,200	5,118	28,245	33,363	508,874
	2.1%	-0.4%	-0.3%	1.3%	4.0%	3.6%	-0.3%
3年	6,161	492,942	499,103	5,204	29,414	34,618	515,440
	1.6%	1.2%	1.2%	1.7%	4.1%	3.8%	1.3%
4年	6,160	498,904	505,064	5,351	30,974	36,325	522,450
	0.0%	1.2%	1.2%	2.8%	5.3%	4.9%	1.4%
5年	6,278	505,860	512,138	5,488	32,827	38,315	530,665
	1.9%	1.4%	1.4%	2.6%	6.0%	5.5%	1.6%
6年	6,470	517,096	523,566	5,697	34,776	40,473	543,033
	3.1%	2.2%	2.2%	3.8%	5.9%	5.6%	2.3%
7年	6,625	524,380	531,005	5,893	36,967	42,860	551,661
	2.4%	1.4%	1.4%	3.4%	6.3%	5.9%	1.6%
8年	6,704	528,854	535,558	6,079	39,045	45,124	557,175
	1.2%	0.9%	0.9%	3.2%	5.6%	5.3%	1.0%
9年	6,985	535,748	542,733	6,325	40,250	46,575	564,849
	4.2%	1.3%	1.3%	4.0%	3.1%	3.2%	1.4%
10年	7,149	538,974	546,123	6,494	40,982	47,476	568,548
	2.3%	0.6%	0.6%	2.7%	1.8%	1.9%	0.7%
11年	7,223	555,885	563,108	6,575	42,396	48,971	586,045
	1.0%	3.1%	3.1%	1.2%	3.5%	3.1%	3.1%
12年	7,290	570,419	577,709	6,643	43,498	50,141	600,980
	0.9%	2.6%	2.6%	1.0%	2.6%	2.4%	2.5%
13年	7,295	555,597	562,892	6,642	43,360	50,002	585,959
	0.1%	-2.6%	-2.6%	0.0%	-0.3%	-0.3%	-2.5%
14年	7,365	540,702	548,067	6,660	43,941	50,601	571,388
	1.0%	-2.7%	-2.6%	0.3%	1.3%	1.2%	-2.5%
15年	7,212	521,769	528,981	6,514	43,922	50,436	552,210
	-2.1%	-3.5%	-3.5%	-2.2%	0.0%	-0.3%	-3.4%
16年	7,187	528,384	535,571	6,469	44,519	50,988	558,857
	-0.3%	1.3%	1.2%	-0.7%	1.4%	1.1%	1.2%
17年	7,253	531,959	539,212	6,420	44,756	51,176	562,661
	0.9%	0.7%	0.7%	-0.8%	0.5%	0.4%	0.7%
18年	7,264	511,647	518,911	6,293	44,345	50,638	542,264
	0.2%	-3.8%	-3.8%	-2.0%	-0.9%	-1.1%	-3.6%
19年	7,084	494,012	501,096	6,086	43,370	49,456	524,273
	-2.5%	-3.4%	-3.4%	-3.3%	-2.2%	-2.3%	-3.3%
20年	6,971	477,678	484,649	5,939	42,199	48,138	507,528
	-1.6%	-3.3%	-3.3%	-2.4%	-2.7%	-2.7%	-3.2%
21年	6,851	479,615	486,466	5,806	41,628	47,434	509,174
	-3.3%	-2.9%	-2.9%	-4.6%	-4.0%	-4.1%	-2.9%
22年	6,823	484,072	490,895	5,672	40,989	46,661	513,196
	-0.4%	0.9%	0.9%	-2.3%	-1.5%	-1.6%	0.8%
23年	6,852	470,250	477,102	5,583	39,722	45,305	498,806
	0.4%	-2.9%	-2.8%	-1.6%	-3.1%	-2.9%	-2.8%
24年	6,908	455,630	462,538	5,546	38,207	43,753	483,639
	0.8%	-3.1%	-3.1%	-0.7%	-3.8%	-3.4%	-3.0%
25年	6,949	442,176	449,125	5,572	37,262	42,834	469,900
	0.6%	-3.0%	-2.9%	0.5%	-2.5%	-2.1%	-2.8%
26年	6,984	442,687	449,671	5,566	37,495	43,061	470,639
	0.5%	0.1%	0.1%	-0.1%	0.6%	0.5%	0.2%
27年	7,010	444,627	451,637	5,564	38,008	43,572	472,921
	0.4%	0.4%	0.4%	0.0%	1.4%	1.2%	0.5%
28年	7,080	438,857	445,937	5,600	38,349	43,949	467,635
	1.0%	-1.3%	-1.3%	0.6%	0.9%	0.9%	-1.1%

(注1) 各年3月末現在

(注2) 下段は対前年伸び率（小数点以下第2位を四捨五入して表示）

表－５ 資本金階層別業者数及び構成比の推移

	総業者数	個人	200万円未満	200万円以上 500万円未満	500万円以上 1000万円未満	1000万円以上 5000万円未満	5000万円以上 1億円未満	1億円以上 10億円未満	10億円以上
	業者数：構成比	業者数：構成比	業者数：構成比	業者数：構成比	業者数：構成比	業者数：構成比	業者数：構成比	業者数：構成比	業者数：構成比
元年	510,316：100.0%	218,786：42.9%	45,305：8.9%	92,895：18.2%	69,710：13.7%	74,534：14.6%	5,007：1.0%	3,156：0.6%	923：0.2%
2年	508,874：100.0%	205,673：40.4%	43,333：8.5%	93,404：18.4%	76,580：15.0%	80,263：15.8%	5,311：1.0%	3,313：0.7%	997：0.2%
3年	515,440：100.0%	193,441：37.5%	40,673：7.9%	95,274：18.5%	84,317：16.4%	91,069：17.7%	5,995：1.2%	3,594：0.7%	1,077：0.2%
4年	522,450：100.0%	182,458：34.9%	38,235：7.3%	101,124：19.4%	87,756：16.8%	101,452：19.4%	6,450：1.2%	3,804：0.7%	1,171：0.2%
5年	530,665：100.0%	174,104：32.8%	35,594：6.7%	105,958：20.0%	87,683：16.5%	115,170：21.7%	6,931：1.3%	3,974：0.7%	1,251：0.2%
6年	543,033：100.0%	170,264：31.4%	33,060：6.1%	111,041：20.4%	86,719：16.0%	129,109：23.8%	7,347：1.4%	4,128：0.8%	1,365：0.3%
7年	551,661：100.0%	166,270：30.1%	29,707：5.4%	114,888：20.8%	84,089：15.2%	143,246：26.0%	7,754：1.4%	4,270：0.8%	1,437：0.3%
8年	557,175：100.0%	160,711：28.8%	14,547：2.6%	115,428：20.7%	70,059：12.6%	182,304：32.7%	8,236：1.5%	4,399：0.8%	1,491：0.3%
9年	564,849：100.0%	156,726：27.7%	3,591：0.6%	117,397：20.8%	61,307：10.9%	210,986：37.4%	8,773：1.6%	4,538：0.8%	1,531：0.3%
10年	568,548：100.0%	152,226：26.8%	738：0.1%	120,386：21.2%	59,986：10.6%	219,789：38.7%	9,239：1.6%	4,621：0.8%	1,563：0.3%
11年	586,045：100.0%	155,494：26.5%	728：0.1%	126,365：21.6%	62,155：10.6%	225,317：38.4%	9,644：1.6%	4,729：0.8%	1,613：0.3%
12年	600,980：100.0%	158,227：26.3%	725：0.1%	131,351：21.9%	64,192：10.7%	229,931：38.3%	10,130：1.7%	4,796：0.8%	1,628：0.3%
13年	585,959：100.0%	148,090：25.3%	699：0.1%	130,051：22.2%	63,940：10.9%	226,348：38.6%	10,385：1.8%	4,802：0.8%	1,644：0.3%
14年	571,388：100.0%	140,242：24.5%	677：0.1%	128,173：22.4%	63,532：11.1%	221,773：38.8%	10,501：1.8%	4,820：0.8%	1,670：0.3%
15年	552,210：100.0%	131,593：23.8%	642：0.1%	125,295：22.7%	62,633：11.3%	215,048：38.9%	10,527：1.9%	4,810：0.9%	1,662：0.3%
16年	558,857：100.0%	132,675：23.7%	754：0.1%	128,347：23.0%	63,708：11.4%	216,248：38.7%	10,697：1.9%	4,796：0.9%	1,632：0.3%
17年	562,661：100.0%	132,247：23.5%	895：0.2%	130,575：23.2%	64,564：11.5%	217,061：38.6%	10,924：1.9%	4,773：0.8%	1,622：0.3%
18年	542,264：100.0%	121,835：22.5%	1,047：0.2%	128,196：23.6%	63,502：11.7%	210,278：38.8%	11,131：2.1%	4,680：0.9%	1,595：0.3%
19年	524,273：100.0%	113,568：21.7%	1,590：0.3%	125,324：23.9%	63,070：12.0%	203,378：38.8%	11,166：2.1%	4,606：0.9%	1,571：0.3%
20年	507,528：100.0%	106,064：20.9%	2,491：0.5%	122,283：24.1%	63,086：12.4%	196,261：38.7%	11,192：2.2%	4,592：0.9%	1,559：0.3%
21年	509,174：100.0%	106,068：20.8%	3,511：0.7%	123,163：24.2%	64,847：12.7%	194,323：38.2%	11,228：2.2%	4,523：0.9%	1,511：0.3%
22年	513,196：100.0%	107,920：21.0%	4,624：0.9%	124,178：24.2%	66,657：13.0%	192,633：37.5%	11,296：2.2%	4,418：0.9%	1,470：0.3%
23年	498,806：100.0%	102,384：20.5%	5,727：1.1%	121,002：24.3%	66,663：13.4%	185,973：37.3%	11,278：2.3%	4,357：0.9%	1,422：0.3%
24年	483,639：100.0%	97,021：20.1%	6,732：1.4%	117,075：24.2%	66,462：13.7%	179,447：37.1%	11,236：2.3%	4,282：0.9%	1,384：0.3%
25年	469,900：100.0%	91,841：19.5%	7,830：1.7%	113,533：24.2%	66,607：14.2%	173,262：36.9%	11,228：2.4%	4,233：0.9%	1,366：0.3%
26年	470,639：100.0%	91,204：19.4%	8,972：1.9%	112,793：24.0%	68,393：14.5%	172,427：36.6%	11,296：2.4%	4,201：0.9%	1,353：0.3%
27年	472,921：100.0%	89,917：19.0%	10,395：2.2%	112,729：23.8%	71,077：15.0%	171,838：36.3%	11,440：2.4%	4,190：0.9%	1,335：0.3%
28年	467,635：100.0%	85,321：18.2%	12,111：2.6%	111,101：23.8%	73,326：15.7%	168,822：36.1%	11,468：2.5%	4,169：0.9%	1,317：0.3%
28年/27年	伸び率：-1.1%	伸び率：-5.1%	伸び率：16.5%	伸び率：-1.4%	伸び率：3.2%	伸び率：-1.8%	伸び率：0.2%	伸び率：-0.5%	伸び率：-1.3%

	200万円以上 300万円未満	300万円以上 500万円未満	1000万円以上 2000万円未満	2000万円以上 5000万円未満	1億円以上 3億円未満	3億円以上 10億円未満	10億円以上 100億円未満	100億円以上
27年	2,540：0.5%	110,189：23.3%	111,763：23.6%	60,075：12.7%	2,817：0.6%	1,373：0.3%	978：0.2%	357：0.1%
28年	2,975：0.6%	108,126：23.1%	108,777：23.3%	60,045：12.8%	2,796：0.6%	1,373：0.3%	968：0.2%	349：0.1%
28年/27年	伸び率：17.1%	伸び率：-1.9%	伸び率：-2.7%	伸び率：0.0%	伸び率：-0.7%	伸び率：0.0%	伸び率：-1.0%	伸び率：-2.2%

(注1) 各年3月末現在

(注2) 「構成比」及び「伸び率」は小数点以下第2位を四捨五入して表示

表-6

業種別資本金階層別〔大臣・知事許可〕業者数(一般建設業者・特定建設業者)調べ

①/⑨

平成28年3月末現在

	個人	200万未満	200万以上 300万未満	300万以上 500万未満	500万以上 1000万未満	1000万以上 2000万未満	2000万以上 5000万未満	5000万以上 1億未満	1億以上 3億未満	3億以上 10億未満	10億以上 100億未満	100億以上	合計	
土木建築	12,993	2,234	548	21,665	21,569	30,054	35,629	5,508	1,021	467	327	137	132,152	
大工	35,949	2,623	684	26,509	20,848	35,910	26,936	5,924	1,456	694	513	217	158,263	
左官	14,597	1,527	373	11,883	10,121	13,438	12,399	2,910	746	331	220	84	68,629	
とび・土工	2,850	437	122	3,880	3,154	4,344	4,894	1,342	397	157	108	47	21,732	
石	16,383	4,261	1,003	31,747	27,933	35,804	36,395	6,083	1,287	599	400	146	162,041	
屋根	5,596	1,330	339	10,101	10,660	12,692	17,003	2,962	608	254	166	67	61,778	
電気	4,942	941	245	6,860	6,302	9,050	9,347	2,418	731	328	222	91	41,477	
管	6,479	1,368	358	13,408	7,763	14,345	9,134	2,294	877	556	428	193	57,203	
タイル・れんが・ブロック	8,333	1,599	409	17,491	12,057	20,596	17,867	3,349	983	533	387	150	83,754	
鋼構造物	4,262	985	236	6,493	5,921	9,008	8,780	2,361	717	331	243	107	39,444	
鉄筋	6,119	1,573	395	12,219	11,639	16,168	19,256	4,158	1,051	518	359	146	73,601	
ほ装	1,763	449	116	2,489	2,480	2,880	4,505	1,249	360	139	88	47	16,565	
しゅんせつ	7,009	1,654	392	13,884	14,718	18,680	27,306	4,212	706	290	196	70	89,117	
板金	3,979	989	236	6,778	7,640	8,554	14,187	2,462	404	166	101	45	45,541	
ガラス	2,363	426	111	3,897	3,231	4,693	4,890	1,384	403	180	111	55	21,744	
塗装	1,031	320	93	2,421	2,328	4,134	4,538	1,305	403	160	108	49	16,890	
防水	5,983	1,325	358	9,464	7,510	10,830	14,272	3,246	847	394	287	110	54,626	
内装仕上	2,139	710	186	4,837	4,026	6,414	7,160	1,993	602	272	176	75	28,590	
機械器具設置	8,093	1,811	488	13,679	10,342	18,320	13,055	3,550	1,086	523	375	156	71,478	
熱絶縁	611	312	78	3,482	1,995	6,710	4,522	1,655	631	436	353	150	20,935	
電気通信	1,189	367	87	2,489	2,155	3,264	3,887	1,119	335	166	105	44	15,207	
造園	408	356	99	2,682	1,419	4,141	3,140	843	379	255	242	122	14,086	
さく井	3,277	303	85	3,659	3,389	5,208	8,366	1,375	342	147	116	53	26,320	
建具	192	18	5	315	282	631	839	160	37	21	19	8	2,527	
水道施設	2,439	489	122	4,276	3,505	6,620	6,035	1,717	527	220	164	68	26,182	
消防施設	6,605	1,365	336	12,487	13,252	16,819	25,845	3,946	680	291	212	88	81,926	
清掃施設	802	160	50	2,201	1,650	4,001	4,653	833	283	155	142	49	14,979	
合計	4	2	0	26	9	123	148	54	31	15	31	27	470	
合計	166,390	29,934	7,554	251,322	217,898	323,431	344,988	70,412	17,930	8,598	6,199	2,601	1,447,257	
取得業種別業者数	1業種	57,001	7,778	1,853	64,734	35,996	48,735	10,925	2,496	696	344	204	60	230,822
	2業種	14,839	1,464	398	18,211	12,396	21,472	7,282	1,452	340	167	168	53	78,242
	3業種	3,350	599	158	6,684	5,630	10,460	6,144	1,097	245	125	82	27	34,601
	4業種	1,771	306	72	3,765	3,559	6,412	5,490	809	191	104	65	23	22,567
	5業種	2,648	450	106	3,810	3,836	5,539	5,317	813	166	79	63	19	22,846
	6業種	1,141	228	64	2,239	2,399	3,912	4,567	693	175	73	57	23	15,571
	7業種	1,507	422	98	2,926	2,950	3,421	3,950	609	106	59	39	10	16,097
	8業種	1,345	338	75	2,226	2,516	2,772	4,059	666	121	49	31	19	14,217
	9業種	518	116	31	904	996	1,374	2,865	466	93	48	23	9	7,443
	10業種	211	32	16	414	494	825	1,745	357	79	39	20	10	4,242
	11業種	116	29	8	228	272	446	1,106	232	59	35	23	12	2,566
	12業種	304	96	30	667	641	862	953	188	44	25	23	9	3,842
	13業種	117	54	13	287	309	511	831	195	50	28	28	5	2,428
	14業種	39	10	7	97	122	219	545	133	38	23	15	11	1,259
	15業種	21	12	1	64	69	179	385	119	36	25	14	3	928
	16業種	180	100	31	431	569	760	987	250	62	20	19	11	3,420
	17業種	19	18	0	51	71	139	305	104	41	28	11	5	792
	18業種	25	13	2	63	74	137	231	88	46	15	14	6	714
	19業種	22	9	2	66	73	129	281	104	34	21	10	9	760
	20業種	87	22	6	173	223	298	986	260	50	12	10	5	2,132
	21業種	34	9	4	67	99	104	510	146	39	13	9	3	1,037
	22業種	19	4	0	14	24	52	379	109	36	15	11	0	663
	23業種	7	2	0	3	6	12	148	54	27	14	15	6	294
	24業種	0	0	0	2	1	6	44	21	10	8	6	5	103
	25業種	0	0	0	0	1	0	9	4	8	3	6	1	32
	26業種	0	0	0	0	0	1	1	2	4	1	2	1	12
	27業種	0	0	0	0	0	0	0	1	0	0	0	2	3
	28業種	0	0	0	0	0	0	0	0	0	0	0	2	2
一般建設業	85,213	12,111	2,975	108,126	73,326	108,772	43,947	7,928	1,854	917	588	180	445,937	
特定建設業	243	1	0	0	0	8	33,874	6,399	1,667	830	661	266	43,949	
合計	85,456	12,112	2,975	108,126	73,326	108,780	77,821	14,327	3,521	1,747	1,249	446	489,886	
純計	85,321	12,111	2,975	108,126	73,326	108,777	60,045	11,468	2,796	1,373	968	349	467,635	
兼業	7,699	1,837	512	19,377	14,352	41,721	28,867	8,261	2,484	1,295	925	335	127,665	

業種別資本金階層別〔大臣・知事許可〕業者数(一般建設業者)調べ

平成28年3月末現在

	個人	200万未満	200万以上 300万未満	300万以上 500万未満	500万以上 1000万未満	1000万以上 2000万未満	2000万以上 5000万未満	5000万以上 1億未満	1億以上 3億未満	3億以上 10億未満	10億以上 100億未満	100億以上	合計	
土木	12,809	2,234	548	21,665	21,569	30,050	14,442	1,611	260	98	45	14	105,345	
建築	35,869	2,623	684	26,509	20,848	35,907	13,781	2,336	403	185	88	34	139,267	
大工	14,555	1,527	373	11,883	10,121	13,435	5,681	999	207	108	48	25	58,962	
左官	2,828	437	122	3,880	3,154	4,343	1,699	319	74	45	18	8	16,927	
とび・土工	16,215	4,260	1,003	31,747	27,933	35,798	15,599	2,044	390	184	86	26	135,285	
石	5,468	1,330	339	10,101	10,660	12,688	6,502	772	141	70	25	15	48,111	
屋根	4,909	941	245	6,860	6,302	9,047	3,934	779	202	105	46	21	33,391	
電気	6,466	1,368	358	13,408	7,763	14,344	4,613	1,253	391	212	119	35	50,330	
管	8,309	1,599	409	17,491	12,057	20,596	11,943	1,939	393	182	98	29	75,045	
タイル・れんが・ブロック	4,230	985	236	6,493	5,921	9,005	3,907	811	205	113	55	22	31,983	
鋼構造物	5,990	1,573	395	12,219	11,639	16,164	6,955	1,101	235	127	46	21	56,465	
鉄筋	1,739	449	116	2,489	2,480	2,878	1,418	266	58	36	9	6	11,944	
ほ装	6,850	1,654	392	13,884	14,718	18,678	10,115	1,012	160	64	25	7	67,559	
しゅんせつ	3,857	989	236	6,778	7,640	8,552	4,795	516	82	29	11	2	33,487	
板金	2,341	426	111	3,897	3,231	4,691	1,835	409	85	68	25	15	17,134	
ガラス	1,010	320	93	2,421	2,328	4,132	1,634	364	89	46	18	11	12,466	
塗装	5,871	1,325	358	9,464	7,510	10,827	4,388	791	199	101	53	19	40,906	
防水	2,116	710	186	4,837	4,026	6,412	2,717	535	120	78	25	16	21,778	
内装仕上	8,060	1,811	488	13,679	10,342	18,317	6,367	1,425	397	201	118	41	61,246	
機械器具設置	611	312	78	3,482	1,995	6,710	3,955	1,273	379	242	150	36	19,223	
熱絶縁	1,167	367	87	2,489	2,155	3,262	1,341	302	68	52	19	8	11,317	
電気通信	408	356	99	2,682	1,419	4,141	2,719	666	256	154	121	40	13,061	
造園	3,249	303	85	3,659	3,389	5,208	4,863	562	113	36	12	8	21,487	
さく井	192	18	5	315	282	631	733	126	20	13	11	2	2,348	
建具	2,416	489	122	4,276	3,505	6,618	2,498	584	145	75	46	19	20,793	
水道施設	6,457	1,365	336	12,487	13,252	16,817	10,006	960	140	46	20	3	61,889	
消防施設	802	160	50	2,201	1,650	4,001	4,521	803	274	147	126	43	14,778	
清掃施設	4	2	0	26	9	123	119	27	7	4	5	0	326	
合計	164,798	29,933	7,554	251,322	217,898	323,375	153,080	24,585	5,493	2,821	1,468	526	1,182,853	
取得業種別業者数	1業種	57,039	7,778	1,853	64,734	35,996	48,735	15,093	3,208	846	414	277	90	236,063
	2業種	14,855	1,465	398	18,211	12,396	21,474	8,877	1,705	356	168	160	33	80,098
	3業種	3,352	598	158	6,684	5,630	10,459	5,287	929	190	107	47	13	33,454
	4業種	1,754	306	72	3,765	3,559	6,411	3,539	540	116	57	28	11	20,158
	5業種	2,642	450	106	3,810	3,836	5,539	2,801	400	104	40	25	9	19,762
	6業種	1,128	228	64	2,239	2,399	3,910	2,029	266	62	32	13	6	12,376
	7業種	1,499	422	98	2,926	2,950	3,421	1,764	202	34	20	8	5	13,349
	8業種	1,318	338	75	2,226	2,516	2,772	1,291	171	30	12	7	0	10,756
	9業種	490	116	31	904	996	1,374	829	97	19	8	4	1	4,869
	10業種	187	32	16	414	494	824	467	65	17	6	1	3	2,526
	11業種	104	29	8	228	272	446	315	50	9	9	2	2	1,474
	12業種	304	96	30	667	641	862	338	64	11	10	7	0	3,030
	13業種	117	54	13	287	309	511	262	35	11	5	2	1	1,607
	14業種	39	10	7	97	122	219	130	25	12	8	1	0	670
	15業種	22	12	1	64	69	178	107	25	4	3	1	1	487
	16業種	176	100	31	431	569	759	273	58	12	8	1	4	2,422
	17業種	18	18	0	51	71	139	101	20	4	4	0	0	426
	18業種	26	13	2	63	74	137	85	15	5	0	1	1	422
	19業種	23	9	2	66	73	129	95	12	6	0	0	0	415
	20業種	78	22	6	173	223	298	155	19	3	3	1	0	981
	21業種	23	9	4	67	99	104	62	13	2	1	2	0	386
	22業種	14	4	0	14	24	52	30	6	1	2	0	0	147
	23業種	5	2	0	3	6	12	13	2	0	0	0	0	43
	24業種	0	0	0	2	1	6	3	1	0	0	0	0	13
	25業種	0	0	0	0	1	0	1	0	0	0	0	0	2
	26業種	0	0	0	0	0	1	0	0	0	0	0	0	1
	27業種	0	0	0	0	0	0	0	0	0	0	0	0	0
	28業種	0	0	0	0	0	0	0	0	0	0	0	0	0
純計	85,213	12,111	2,975	108,126	73,326	108,772	43,947	7,928	1,854	917	588	180	445,937	
兼業	7,673	1,837	512	19,377	14,352	41,718	21,917	5,984	1,678	879	558	172	116,657	

業種別資本金階層別〔大臣・知事許可〕業者数(特定建設業者)調べ

平成28年3月末現在

	個人	200万未満	200万以上 300万未満	300万以上 500万未満	500万以上 1000万未満	1000万以上 2000万未満	2000万以上 5000万未満	5000万以上 1億未満	1億以上 3億未満	3億以上 10億未満	10億以上 100億未満	100億以上	合計	
土木	184	0	0	0	0	4	21,187	3,897	761	369	282	123	26,807	
建築	80	0	0	0	0	3	13,155	3,588	1,053	509	425	183	18,996	
大工	42	0	0	0	0	3	6,718	1,911	539	223	172	59	9,667	
左官	22	0	0	0	0	1	3,195	1,023	323	112	90	39	4,805	
とび・土工	168	1	0	0	0	6	20,796	4,039	897	415	314	120	26,756	
石	128	0	0	0	0	4	10,501	2,190	467	184	141	52	13,667	
屋根	33	0	0	0	0	3	5,413	1,639	529	223	176	70	8,086	
電気	13	0	0	0	0	1	4,521	1,041	486	344	309	158	6,873	
管	24	0	0	0	0	0	5,924	1,410	590	351	289	121	8,709	
タイル・れんが・ブロック	32	0	0	0	0	3	4,873	1,550	512	218	188	85	7,461	
鋼構造物	129	0	0	0	0	4	12,301	3,057	816	391	313	125	17,136	
鉄筋	24	0	0	0	0	2	3,087	983	302	103	79	41	4,621	
ほ装	159	0	0	0	0	2	17,191	3,200	546	226	171	63	21,558	
しゅんせつ	122	0	0	0	0	2	9,392	1,946	322	137	90	43	12,054	
板金	22	0	0	0	0	2	3,055	975	318	112	86	40	4,610	
ガラス	21	0	0	0	0	2	2,904	941	314	114	90	38	4,424	
塗装	112	0	0	0	0	3	9,884	2,455	648	293	234	91	13,720	
防水	23	0	0	0	0	2	4,443	1,458	482	194	151	59	6,812	
内装仕上	33	0	0	0	0	3	6,688	2,125	689	322	257	115	10,232	
機械器具設置	0	0	0	0	0	0	567	382	252	194	203	114	1,712	
熱絶縁	22	0	0	0	0	2	2,546	817	267	114	86	36	3,890	
電気通信	0	0	0	0	0	0	421	177	123	101	121	82	1,025	
造園	28	0	0	0	0	0	3,503	813	229	111	104	45	4,833	
さく井	0	0	0	0	0	0	106	34	17	8	8	6	179	
建具	23	0	0	0	0	2	3,537	1,133	382	145	118	49	5,389	
水道施設	148	0	0	0	0	2	15,839	2,986	540	245	192	85	20,037	
消防施設	0	0	0	0	0	0	132	30	9	8	16	6	201	
清掃施設	0	0	0	0	0	0	29	27	24	11	26	27	144	
合計	1,592	1	0	0	0	56	191,908	45,827	12,437	5,777	4,731	2,075	264,404	
取得業者数別	1業種	43	1	0	0	1	8,334	1,173	336	177	132	49	10,246	
	2業種	20	0	0	0	1	2,956	563	190	94	83	29	3,936	
	3業種	15	0	0	0	1	2,773	457	120	64	60	22	3,512	
	4業種	20	0	0	0	0	3,301	444	107	58	38	16	3,984	
	5業種	7	0	0	0	1	2,730	437	80	44	37	16	3,352	
	6業種	15	0	0	0	1	2,518	509	123	55	46	15	3,282	
	7業種	18	0	0	0	0	1,961	407	57	36	28	12	2,519	
	8業種	61	0	0	0	1	3,231	530	93	38	23	10	3,987	
	9業種	15	0	0	0	0	1,181	277	62	35	20	10	1,600	
	10業種	3	0	0	0	0	536	164	51	32	25	11	822	
	11業種	0	0	0	0	0	364	117	44	23	16	8	572	
	12業種	0	0	0	0	0	330	118	31	15	13	7	514	
	13業種	2	0	0	0	0	484	143	34	15	18	5	701	
	14業種	1	0	0	0	0	244	84	21	14	12	9	385	
	15業種	1	0	0	0	1	204	80	30	17	11	2	346	
	16業種	6	0	0	0	1	858	217	54	20	16	7	1,179	
	17業種	0	0	0	0	0	142	65	37	20	16	4	284	
	18業種	0	0	0	0	0	132	65	35	14	12	7	265	
	19業種	0	0	0	0	0	176	71	16	7	9	6	285	
	20業種	12	0	0	0	0	871	270	50	13	10	2	1,228	
	21業種	1	0	0	0	0	317	119	36	14	2	2	491	
	22業種	1	0	0	0	0	169	62	33	9	15	2	291	
	23業種	2	0	0	0	0	60	26	19	14	13	6	140	
	24業種	0	0	0	0	0	2	0	5	1	5	4	17	
	25業種	0	0	0	0	0	0	0	1	2	1	1	0	5
	26業種	0	0	0	0	0	0	0	0	1	0	0	4	5
	27業種	0	0	0	0	0	0	0	0	0	0	0	1	1
	28業種	0	0	0	0	0	0	0	0	0	0	0	0	0
純計	243	1	0	0	0	8	33,874	6,399	1,667	830	661	266	43,949	
兼業	47	1	0	0	0	3	14,307	4,148	1,425	767	627	257	21,582	

業種別資本金階層別〔大臣許可〕業者数(一般建設業者・特定建設業者)調べ

平成28年3月末現在

	個人	200万未満	200万以上 300万未満	300万以上 500万未満	500万以上 1000万未満	1000万以上 2000万未満	2000万以上 5000万未満	5000万以上 1億未満	1億以上 3億未満	3億以上 10億未満	10億以上 100億未満	100億以上	合計	
土木	2	7	1	58	66	387	1,488	1,228	533	342	271	109	4,492	
建築	2	1	1	42	53	377	1,213	1,238	684	440	372	152	4,575	
大工	1	0	2	28	35	210	675	700	365	214	154	62	2,446	
左官	0	0	0	14	13	114	399	408	225	118	89	39	1,419	
とび・土工	4	7	1	78	86	565	1,683	1,395	654	411	315	114	5,313	
石	0	4	1	35	38	236	806	699	311	183	137	53	2,503	
屋根	0	1	1	23	28	186	617	647	376	224	163	70	2,336	
電気	0	7	2	16	24	314	881	768	461	366	320	154	3,313	
管	2	2	0	27	21	257	889	841	491	361	298	126	3,315	
タイル・れんが・ブロック	0	0	1	24	27	196	615	650	362	222	185	83	2,365	
鋼構造物	1	4	1	41	43	295	1,053	1,066	525	359	275	113	3,776	
鉄筋	0	0	0	15	11	81	349	387	210	103	70	37	1,263	
ほ装	1	4	1	41	46	261	1,044	891	381	220	169	60	3,119	
しゅんせつ	1	4	0	20	28	160	643	535	216	132	87	42	1,868	
板金	0	0	0	14	15	128	402	415	230	126	90	46	1,466	
ガラス	0	0	0	10	14	109	358	388	225	111	85	39	1,339	
塗装	0	4	1	26	37	274	1,017	914	482	289	230	90	3,364	
防水	0	0	1	18	22	179	604	615	357	208	145	62	2,211	
内装仕上	0	1	0	33	38	320	872	920	510	312	261	109	3,376	
機械器具設置	0	0	0	7	6	143	462	510	277	245	243	112	2,005	
熱絶縁	0	0	0	9	13	109	341	339	191	117	88	33	1,240	
電気通信	0	2	1	6	11	128	379	299	170	131	163	86	1,376	
造園	1	1	0	11	8	59	364	352	183	115	106	47	1,247	
さく井	0	0	0	0	1	13	56	50	24	17	17	7	185	
建具	0	0	0	13	14	136	474	518	300	163	131	52	1,801	
水道施設	1	4	1	33	39	197	960	874	387	223	184	75	2,978	
消防施設	0	1	0	7	2	81	356	329	173	124	128	41	1,242	
清掃施設	0	0	0	0	0	3	21	26	23	14	29	25	141	
合計	16	54	16	649	739	5,518	19,021	18,002	9,326	5,890	4,805	2,038	66,074	
取得業者数別業種数	1業種	4	7	0	51	51	436	489	311	144	87	66	17	1,663
	2業種	1	2	1	24	30	308	450	264	101	79	74	25	1,359
	3業種	1	0	0	20	20	154	379	248	100	53	54	19	1,048
	4業種	0	2	0	8	13	114	278	219	92	58	46	15	845
	5業種	0	0	0	7	8	65	241	188	75	43	45	8	680
	6業種	0	0	1	3	5	49	184	150	86	41	34	15	568
	7業種	1	0	0	11	6	53	182	129	44	36	31	8	501
	8業種	0	2	1	10	10	43	173	150	63	33	24	13	522
	9業種	0	1	0	4	5	35	127	103	48	35	20	8	386
	10業種	0	1	0	3	1	15	80	87	48	32	18	8	293
	11業種	0	0	0	1	0	7	56	58	35	26	20	10	213
	12業種	0	0	0	2	3	19	55	55	26	21	17	7	205
	13業種	0	0	0	1	2	13	52	45	21	24	23	4	185
	14業種	0	0	0	1	2	6	36	29	25	17	15	10	141
	15業種	0	0	0	1	0	7	27	32	18	19	12	3	119
	16業種	0	0	0	2	5	23	66	67	25	11	14	8	221
	17業種	0	0	0	1	0	6	25	42	25	20	9	4	132
	18業種	0	0	0	2	0	3	20	27	27	11	11	4	105
	19業種	0	0	0	0	2	9	21	32	16	18	10	9	117
	20業種	0	0	0	1	2	12	73	77	31	10	9	3	218
	21業種	0	0	0	0	1	3	40	52	29	12	7	3	147
	22業種	0	0	0	0	0	4	21	34	23	11	9	0	102
	23業種	0	0	0	0	0	0	16	21	20	13	14	6	90
	24業種	0	0	0	0	0	0	8	10	6	6	5	5	40
	25業種	0	0	0	0	0	0	2	1	3	2	6	1	15
	26業種	0	0	0	0	0	0	0	1	3	1	2	1	8
	27業種	0	0	0	0	0	0	0	0	0	0	0	2	2
	28業種	0	0	0	0	0	0	0	0	0	0	0	2	2
一般建設業	7	15	3	153	166	1,384	2,187	1,569	692	447	354	103	7,080	
特定建設業	0	0	0	0	0	0	1,882	1,674	842	544	469	189	5,600	
合計	7	15	3	153	166	1,384	4,069	3,243	1,534	991	823	292	12,680	
純計	7	15	3	153	166	1,384	3,101	2,432	1,134	719	595	218	9,927	
兼業	1	5	1	49	57	743	2,046	1,906	990	664	566	211	7,239	

業種別資本金階層別〔大臣許可〕業者数(一般建設業者)調べ

平成28年3月末現在

	個人	200万未満	200万以上 300万未満	300万以上 500万未満	500万以上 1000万未満	1000万以上 2000万未満	2000万以上 5000万未満	5000万以上 1億未満	1億以上 3億未満	3億以上 10億未満	10億以上 100億未満	100億以上	合計	
土木	2	7	1	58	66	387	476	230	77	44	29	4	1,381	
建築	2	1	1	42	53	377	470	334	128	74	47	17	1,546	
大工	1	0	2	28	35	210	277	199	83	55	28	19	937	
左官	0	0	0	14	13	114	146	92	31	33	14	6	463	
とび・土工	4	7	1	78	86	565	612	353	149	98	63	15	2,031	
石	0	4	1	35	38	236	252	131	51	40	17	9	814	
屋根	0	1	1	23	28	186	252	190	90	61	30	18	880	
電気	0	7	2	16	24	314	428	350	175	114	67	20	1,517	
管	2	2	0	27	21	257	485	347	142	99	59	19	1,460	
タイル・れんが・ブロック	0	0	1	24	27	196	268	209	83	63	37	16	924	
鋼構造物	1	4	1	41	43	295	307	224	77	64	29	13	1,099	
鉄筋	0	0	0	15	11	81	92	73	30	24	4	4	334	
ほ装	1	4	1	41	46	261	280	123	56	31	14	4	862	
しゅんせつ	1	4	0	20	28	160	165	54	22	15	4	0	473	
板金	0	0	0	14	15	128	160	116	45	43	20	13	554	
ガラス	0	0	0	10	14	109	123	93	40	31	13	7	440	
塗装	0	4	1	26	37	274	332	198	92	66	37	13	1,080	
防水	0	0	1	18	22	179	259	156	60	57	19	12	783	
内装仕上	0	1	0	33	38	320	428	332	151	98	74	27	1,502	
機械器具設置	0	0	0	7	6	143	373	360	143	115	89	20	1,256	
熱絶縁	0	0	0	9	13	109	130	88	35	32	14	5	435	
電気通信	0	2	1	6	11	128	299	209	102	65	65	20	908	
造園	1	1	0	11	8	59	119	94	39	21	10	6	369	
さく井	0	0	0	0	1	13	41	32	10	11	11	2	121	
建具	0	0	0	13	14	136	204	164	73	52	35	13	704	
水道施設	1	4	1	33	39	197	272	128	55	25	12	0	767	
消防施設	0	1	0	7	2	81	344	314	165	117	112	35	1,178	
清掃施設	0	0	0	0	0	3	14	12	4	4	5	0	42	
合計	16	54	16	649	739	5,518	7,608	5,205	2,208	1,552	958	337	24,860	
取得業種別業者数	1業種	4	7	0	51	51	436	729	552	274	182	47	2,476	
	2業種	1	2	1	24	30	308	512	352	156	88	100	17	1,591
	3業種	1	0	0	20	20	154	286	224	68	54	36	8	871
	4業種	0	2	0	8	13	114	160	133	53	28	19	7	537
	5業種	0	0	0	7	8	65	120	85	43	18	19	6	371
	6業種	0	0	1	3	5	49	65	50	29	16	8	5	231
	7業種	1	0	0	11	6	53	82	26	8	6	7	4	204
	8業種	0	2	1	10	10	43	50	30	10	8	7	0	171
	9業種	0	1	0	4	5	35	21	18	6	4	4	1	99
	10業種	0	1	0	3	1	15	25	13	9	5	1	2	75
	11業種	0	0	0	1	0	7	23	11	3	7	2	1	55
	12業種	0	0	0	2	3	19	30	12	3	7	4	0	80
	13業種	0	0	0	1	2	13	21	9	6	4	1	1	58
	14業種	0	0	0	1	2	6	10	6	7	7	0	0	39
	15業種	0	0	0	1	0	7	7	8	3	2	1	1	30
	16業種	0	0	0	2	5	23	17	14	6	4	0	3	74
	17業種	0	0	0	1	0	6	7	6	2	2	0	0	24
	18業種	0	0	0	2	0	3	5	5	2	0	1	0	18
	19業種	0	0	0	0	2	9	4	3	1	0	0	0	19
	20業種	0	0	0	1	2	12	9	8	1	3	0	0	36
	21業種	0	0	0	0	1	3	3	3	2	1	1	0	14
	22業種	0	0	0	0	0	4	0	0	0	1	0	0	5
	23業種	0	0	0	0	0	0	1	0	0	0	0	0	1
	24業種	0	0	0	0	0	0	0	1	0	0	0	0	1
	25業種	0	0	0	0	0	0	0	0	0	0	0	0	0
	26業種	0	0	0	0	0	0	0	0	0	0	0	0	0
	27業種	0	0	0	0	0	0	0	0	0	0	0	0	0
	28業種	0	0	0	0	0	0	0	0	0	0	0	0	0
純計	7	15	3	153	166	1,384	2,187	1,569	692	447	354	103	7,080	
兼業	1	5	1	49	57	743	1474	1266	616	423	335	100	5,070	

業種別資本金階層別〔大臣許可〕業者数(特定建設業者)調べ

平成28年3月末現在

	個人	200万未満	200万以上 300万未満	300万以上 500万未満	500万以上 1000万未満	1000万以上 2000万未満	2000万以上 5000万未満	5000万以上 1億未満	1億以上 3億未満	3億以上 10億未満	10億以上 100億未満	100億以上	合計
土木	0	0	0	0	0	0	1,012	998	456	298	242	105	3,111
建築	0	0	0	0	0	0	743	904	556	366	325	135	3,029
大工	0	0	0	0	0	0	398	501	282	159	126	43	1,509
左官	0	0	0	0	0	0	253	316	194	85	75	33	956
とび・土工	0	0	0	0	0	0	1,071	1,042	505	313	252	99	3,282
石	0	0	0	0	0	0	554	568	260	143	120	44	1,689
屋根	0	0	0	0	0	0	365	457	286	163	133	52	1,456
電気	0	0	0	0	0	0	453	418	286	252	253	134	1,796
管	0	0	0	0	0	0	404	494	349	262	239	107	1,855
タイル・れんが・ブロック	0	0	0	0	0	0	347	441	279	159	148	67	1,441
鋼構造物	0	0	0	0	0	0	746	842	448	295	246	100	2,677
鉄筋	0	0	0	0	0	0	257	314	180	79	66	33	929
ほ装	0	0	0	0	0	0	764	768	325	189	155	56	2,257
しゅんせつ	0	0	0	0	0	0	478	481	194	117	83	42	1,395
板金	0	0	0	0	0	0	242	299	185	83	70	33	912
ガラス	0	0	0	0	0	0	235	295	185	80	72	32	899
塗装	0	0	0	0	0	0	685	716	390	223	193	77	2,284
防水	0	0	0	0	0	0	345	459	297	151	126	50	1,428
内装仕上	0	0	0	0	0	0	444	588	359	214	187	82	1,874
機械器具設置	0	0	0	0	0	0	89	150	134	130	154	92	749
熱絶縁	0	0	0	0	0	0	211	251	156	85	74	28	805
電気通信	0	0	0	0	0	0	80	90	68	66	98	66	468
造園	0	0	0	0	0	0	245	258	144	94	96	41	878
さく井	0	0	0	0	0	0	15	18	14	6	6	5	64
建具	0	0	0	0	0	0	270	354	227	111	96	39	1,097
水道施設	0	0	0	0	0	0	688	746	332	198	172	75	2,211
消防施設	0	0	0	0	0	0	12	15	8	7	16	6	64
清掃施設	0	0	0	0	0	0	7	14	19	10	24	25	99
合計	0	0	0	0	0	0	11,413	12,797	7,118	4,338	3,847	1,701	41,214
取得業種別業者数	1業種	0	0	0	0	0	499	309	123	77	72	22	1,102
	2業種	0	0	0	0	0	212	146	85	56	48	20	567
	3業種	0	0	0	0	0	138	118	68	40	41	19	424
	4業種	0	0	0	0	0	138	104	54	37	29	10	372
	5業種	0	0	0	0	0	127	110	35	31	28	8	339
	6業種	0	0	0	0	0	111	125	58	34	25	10	363
	7業種	0	0	0	0	0	93	90	32	29	22	9	275
	8業種	0	0	0	0	0	131	125	46	30	18	6	356
	9業種	0	0	0	0	0	76	69	39	29	17	8	238
	10業種	0	0	0	0	0	38	41	37	25	24	11	176
	11業種	0	0	0	0	0	31	29	23	21	11	7	122
	12業種	0	0	0	0	0	17	35	23	12	11	5	103
	13業種	0	0	0	0	0	20	32	14	13	16	5	100
	14業種	0	0	0	0	0	17	26	14	11	12	8	88
	15業種	0	0	0	0	0	17	23	18	12	9	2	81
	16業種	0	0	0	0	0	50	55	23	15	12	4	159
	17業種	0	0	0	0	0	13	28	22	12	12	4	91
	18業種	0	0	0	0	0	13	23	18	12	11	6	83
	19業種	0	0	0	0	0	13	21	12	5	8	6	65
	20業種	0	0	0	0	0	68	85	32	9	10	0	204
	21業種	0	0	0	0	0	30	44	22	11	2	2	111
	22業種	0	0	0	0	0	20	22	24	8	13	2	89
	23業種	0	0	0	0	0	10	13	15	13	12	6	69
	24業種	0	0	0	0	0	0	0	3	1	5	4	13
	25業種	0	0	0	0	0	0	0	1	1	1	0	4
	26業種	0	0	0	0	0	0	0	1	0	0	4	5
	27業種	0	0	0	0	0	0	0	0	0	0	1	1
	28業種	0	0	0	0	0	0	0	0	0	0	0	0
純計	0	0	0	0	0	0	1,882	1,674	842	544	469	189	5,600
兼業	0	0	0	0	0	0	1,191	1,261	716	496	441	182	4,287

業種別資本金階層別〔知事許可〕業者数(一般建設業者・特定建設業者)調べ

平成28年3月末現在

	個人	200万未満	200万以上 300万未満	300万以上 500万未満	500万以上 1000万未満	1000万以上 2000万未満	2000万以上 5000万未満	5000万以上 1億未満	1億以上 3億未満	3億以上 10億未満	10億以上 100億未満	100億以上	合計	
土木	12,991	2,227	547	21,607	21,503	29,667	34,141	4,280	488	125	56	28	127,660	
建築	35,947	2,622	683	26,467	20,795	35,533	25,723	4,686	772	254	141	65	153,688	
大工	14,596	1,527	371	11,855	10,086	13,228	11,724	2,210	381	117	66	22	66,183	
左官	2,850	437	122	3,866	3,141	4,230	4,495	934	172	39	19	8	20,313	
とび・土工	16,379	4,254	1,002	31,669	27,847	35,239	34,712	4,688	633	188	85	32	156,728	
石	5,596	1,326	338	10,066	10,622	12,456	16,197	2,263	297	71	29	14	59,275	
屋根	4,942	940	244	6,837	6,274	8,864	8,730	1,771	355	104	59	21	39,141	
電気	6,479	1,361	356	13,392	7,739	14,031	8,253	1,526	416	190	108	39	53,890	
管	8,331	1,597	409	17,464	12,036	20,339	16,978	2,508	492	172	89	24	80,439	
タイル・れんが・ブロック	4,262	985	235	6,469	5,894	8,812	8,165	1,711	355	109	58	24	37,079	
鋼構造物	6,118	1,569	394	12,178	11,596	15,873	18,203	3,092	526	159	84	33	69,825	
鉄筋	1,763	449	116	2,474	2,469	2,799	4,156	862	150	36	18	10	15,302	
ほ装	7,008	1,650	391	13,843	14,672	18,419	26,262	3,321	325	70	27	10	85,998	
しゅんせつ	3,978	985	236	6,758	7,612	8,394	13,544	1,927	188	34	14	3	43,673	
板金	2,363	426	111	3,883	3,216	4,565	4,488	969	173	54	21	9	20,278	
ガラス	1,031	320	93	2,411	2,314	4,025	4,180	917	178	49	23	10	15,551	
塗装	5,983	1,321	357	9,438	7,473	10,556	13,255	2,332	365	105	57	20	51,262	
防水	2,139	710	185	4,819	4,004	6,235	6,556	1,378	245	64	31	13	26,379	
内装仕上	8,093	1,810	488	13,646	10,304	18,000	12,183	2,630	576	211	114	47	68,102	
機械器具設置	611	312	78	3,475	1,989	6,567	4,060	1,145	354	191	110	38	18,930	
熱絶縁	1,189	367	87	2,480	2,142	3,155	3,546	780	144	49	17	11	13,967	
電気通信	408	354	98	2,676	1,408	4,013	2,761	544	209	124	79	36	12,710	
造園	3,276	302	85	3,648	3,381	5,149	8,002	1,023	159	32	10	6	25,073	
さく井	192	18	5	315	281	618	783	110	13	4	2	1	2,342	
建具	2,439	489	122	4,263	3,491	6,484	5,561	1,199	227	57	33	16	24,381	
水道施設	6,604	1,361	335	12,454	13,213	16,622	24,885	3,072	293	68	28	13	78,948	
消防施設	802	159	50	2,194	1,648	3,920	4,297	504	110	31	14	8	13,737	
清掃施設	4	2	0	26	9	120	127	28	8	1	2	2	329	
合計	166,374	29,880	7,538	250,673	217,159	317,913	325,967	52,410	8,604	2,708	1,394	563	1,381,183	
取得業種別業者数	1業種	56,997	7,771	1,853	64,683	35,945	48,299	10,436	2,185	552	257	138	43	229,159
	2業種	14,838	1,462	397	18,187	12,366	21,164	6,832	1,188	239	88	94	28	76,883
	3業種	3,349	599	158	6,664	5,610	10,306	5,765	849	145	72	28	8	33,553
	4業種	1,771	304	72	3,757	3,546	6,298	5,212	590	99	46	19	8	21,722
	5業種	2,648	450	106	3,803	3,828	5,474	5,076	625	91	36	18	11	22,166
	6業種	1,141	228	63	2,236	2,394	3,863	4,383	543	89	32	23	8	15,003
	7業種	1,506	422	98	2,915	2,944	3,368	3,768	480	62	23	8	2	15,596
	8業種	1,345	336	74	2,216	2,506	2,729	3,886	516	58	16	7	6	13,695
	9業種	518	115	31	900	991	1,339	2,738	363	45	13	3	1	7,057
	10業種	211	31	16	411	493	810	1,665	270	31	7	2	2	3,949
	11業種	116	29	8	227	272	439	1,050	174	24	9	3	2	2,353
	12業種	304	96	30	665	638	843	898	133	18	4	6	2	3,637
	13業種	117	54	13	286	307	498	779	150	29	4	5	1	2,243
	14業種	39	10	7	96	120	213	509	104	13	6	0	1	1,118
	15業種	21	12	1	63	69	172	358	87	18	6	2	0	809
	16業種	180	100	31	429	564	737	921	183	37	9	5	3	3,199
	17業種	19	18	0	50	71	133	280	62	16	8	2	1	660
	18業種	25	13	2	61	74	134	211	61	19	4	3	2	609
	19業種	22	9	2	66	71	120	260	72	18	3	0	0	643
	20業種	87	22	6	172	221	286	913	183	19	2	1	2	1,914
	21業種	34	9	4	67	98	101	470	94	10	1	2	0	890
	22業種	19	4	0	14	24	48	358	75	13	4	2	0	561
	23業種	7	2	0	3	6	12	132	33	7	1	1	0	204
	24業種	0	0	0	2	1	6	36	11	4	2	1	0	63
	25業種	0	0	0	0	1	0	7	3	5	1	0	0	17
	26業種	0	0	0	0	0	1	1	1	1	0	0	0	4
	27業種	0	0	0	0	0	0	0	1	0	0	0	0	1
	28業種	0	0	0	0	0	0	0	0	0	0	0	0	0
一般建設業	85,206	12,096	2,972	107,973	73,160	107,388	41,760	6,359	1,162	470	234	77	438,857	
特定建設業	243	1	0	0	0	8	31,992	4,725	825	286	192	77	38,349	
合計	85,449	12,097	2,972	107,973	73,160	107,396	73,752	11,084	1,987	756	426	154	477,206	
純計	85,314	12,096	2,972	107,973	73,160	107,393	56,944	9,036	1,662	654	373	131	457,708	
兼業	7,698	1,832	511	19,328	14,295	40,978	26,821	6,355	1,494	631	359	124	120,426	

業種別資本金階層別〔知事許可〕業者数(一般建設業者)調べ

平成28年3月末現在

	個人	200万未満	200万以上 300万未満	300万以上 500万未満	500万以上 1000万未満	1000万以上 2000万未満	2000万以上 5000万未満	5000万以上 1億未満	1億以上 3億未満	3億以上 10億未満	10億以上 100億未満	100億以上	合計	
土木	12,807	2,227	547	21,607	21,503	29,663	13,966	1,381	183	54	16	10	103,964	
建築	35,867	2,622	683	26,467	20,795	35,530	13,311	2,002	275	111	41	17	137,721	
大工	14,554	1,527	371	11,855	10,086	13,225	5,404	800	124	53	20	6	58,025	
左官	2,828	437	122	3,866	3,141	4,229	1,553	227	43	12	4	2	16,464	
とび・土工	16,211	4,253	1,002	31,669	27,847	35,233	14,987	1,691	241	86	23	11	133,254	
石	5,468	1,326	338	10,066	10,622	12,452	6,250	641	90	30	8	6	47,297	
屋根	4,909	940	244	6,837	6,274	8,861	3,682	589	112	44	16	3	32,511	
電気	6,466	1,361	356	13,392	7,739	14,030	4,185	903	216	98	52	15	48,813	
管	8,307	1,597	409	17,464	12,036	20,339	11,458	1,592	251	83	39	10	73,585	
タイル・れんが・ブロック	4,230	985	235	6,469	5,894	8,809	3,639	602	122	50	18	6	31,059	
鋼構造物	5,989	1,569	394	12,178	11,596	15,869	6,648	877	158	63	17	8	55,366	
鉄筋	1,739	449	116	2,474	2,469	2,797	1,326	193	28	12	5	2	11,610	
ほ装	6,849	1,650	391	13,843	14,672	18,417	9,835	889	104	33	11	3	66,697	
しゅんせつ	3,856	985	236	6,758	7,612	8,392	4,630	462	60	14	7	2	33,014	
板金	2,341	426	111	3,883	3,216	4,563	1,675	293	40	25	5	2	16,580	
ガラス	1,010	320	93	2,411	2,314	4,023	1,511	271	49	15	5	4	12,026	
塗装	5,871	1,321	357	9,438	7,473	10,553	4,056	593	107	35	16	6	39,826	
防水	2,116	710	185	4,819	4,004	6,233	2,458	379	60	21	6	4	20,995	
内装仕上	8,060	1,810	488	13,646	10,304	17,997	5,939	1,093	246	103	44	14	59,744	
機械器具設置	611	312	78	3,475	1,989	6,567	3,582	913	236	127	61	16	17,967	
熱絶縁	1,167	367	87	2,480	2,142	3,153	1,211	214	33	20	5	3	10,882	
電気通信	408	354	98	2,676	1,408	4,013	2,420	457	154	89	56	20	12,153	
造園	3,248	302	85	3,648	3,381	5,149	4,744	468	74	15	2	2	21,118	
さく井	192	18	5	315	281	618	692	94	10	2	0	0	2,227	
建具	2,416	489	122	4,263	3,491	6,482	2,294	420	72	23	11	6	20,089	
水道施設	6,456	1,361	335	12,454	13,213	16,620	9,734	832	85	21	8	3	61,122	
消防施設	802	159	50	2,194	1,648	3,920	4,177	489	109	30	14	8	13,600	
清掃施設	4	2	0	26	9	120	105	15	3	0	0	0	284	
合計	164,782	29,879	7,538	250,673	217,159	317,857	145,472	19,380	3,285	1,269	510	189	1,157,993	
取得業種別業者数	1業種	57,035	7,771	1,853	64,683	35,945	48,299	14,364	2,656	572	232	134	43	233,587
	2業種	14,854	1,463	397	18,187	12,366	21,166	8,365	1,353	200	80	60	16	78,507
	3業種	3,351	598	158	6,664	5,610	10,305	5,001	705	122	53	11	5	32,583
	4業種	1,754	304	72	3,757	3,546	6,297	3,379	407	63	29	9	4	19,621
	5業種	2,642	450	106	3,803	3,828	5,474	2,681	315	61	22	6	3	19,391
	6業種	1,128	228	63	2,236	2,394	3,861	1,964	216	33	16	5	1	12,145
	7業種	1,498	422	98	2,915	2,944	3,368	1,682	176	26	14	1	1	13,145
	8業種	1,318	336	74	2,216	2,506	2,729	1,241	141	20	4	0	0	10,585
	9業種	490	115	31	900	991	1,339	808	79	13	4	0	0	4,770
	10業種	187	31	16	411	493	809	442	52	8	1	0	1	2,451
	11業種	104	29	8	227	272	439	292	39	6	2	0	1	1,419
	12業種	304	96	30	665	638	843	308	52	8	3	3	0	2,950
	13業種	117	54	13	286	307	498	241	26	5	1	1	0	1,549
	14業種	39	10	7	96	120	213	120	19	5	1	1	0	631
	15業種	22	12	1	63	69	171	100	17	1	1	0	0	457
	16業種	176	100	31	429	564	736	256	44	6	4	1	1	2,348
	17業種	18	18	0	50	71	133	94	14	2	2	0	0	402
	18業種	26	13	2	61	74	134	80	10	3	0	0	1	404
	19業種	23	9	2	66	71	120	91	9	5	0	0	0	396
	20業種	78	22	6	172	221	286	146	11	2	0	1	0	945
	21業種	23	9	4	67	98	101	59	10	0	0	1	0	372
	22業種	14	4	0	14	24	48	30	6	1	1	0	0	142
	23業種	5	2	0	3	6	12	12	2	0	0	0	0	42
	24業種	0	0	0	2	1	6	3	0	0	0	0	0	12
	25業種	0	0	0	0	1	0	1	0	0	0	0	0	2
	26業種	0	0	0	0	0	1	0	0	0	0	0	0	1
	27業種	0	0	0	0	0	0	0	0	0	0	0	0	0
	28業種	0	0	0	0	0	0	0	0	0	0	0	0	0
純計	85,206	12,096	2,972	107,973	73,160	107,388	41,760	6,359	1,162	470	234	77	438,857	
兼業	7,672	1,832	511	19,328	14,295	40,975	20,443	4,718	1,062	456	223	72	111,587	

業種別資本金階層別〔知事許可〕業者数(特定建設業者)調べ

平成28年3月末現在

	個人	200万未満	200万以上 300万未満	300万以上 500万未満	500万以上 1000万未満	1000万以上 2000万未満	2000万以上 5000万未満	5000万以上 1億未満	1億以上 3億未満	3億以上 10億未満	10億以上 100億未満	100億以上	合計	
土木	184	0	0	0	0	4	20,175	2,899	305	71	40	18	23,696	
建築	80	0	0	0	0	3	12,412	2,684	497	143	100	48	15,967	
大工	42	0	0	0	0	3	6,320	1,410	257	64	46	16	8,158	
左官	22	0	0	0	0	1	2,942	707	129	27	15	6	3,849	
とび・土工	168	1	0	0	0	6	19,725	2,997	392	102	62	21	23,474	
石	128	0	0	0	0	4	9,947	1,622	207	41	21	8	11,978	
屋根	33	0	0	0	0	3	5,048	1,182	243	60	43	18	6,630	
電気	13	0	0	0	0	1	4,068	623	200	92	56	24	5,077	
管	24	0	0	0	0	0	5,520	916	241	89	50	14	6,854	
タイル・れんが・ブロック	32	0	0	0	0	3	4,526	1,109	233	59	40	18	6,020	
鋼構造物	129	0	0	0	0	4	11,555	2,215	368	96	67	25	14,459	
鉄筋	24	0	0	0	0	2	2,830	669	122	24	13	8	3,692	
ほ装	159	0	0	0	0	2	16,427	2,432	221	37	16	7	19,301	
しゅんせつ	122	0	0	0	0	2	8,914	1,465	128	20	7	1	10,659	
板金	22	0	0	0	0	2	2,813	676	133	29	16	7	3,698	
ガラス	21	0	0	0	0	2	2,669	646	129	34	18	6	3,525	
塗装	112	0	0	0	0	3	9,199	1,739	258	70	41	14	11,436	
防水	23	0	0	0	0	2	4,098	999	185	43	25	9	5,384	
内装仕上	33	0	0	0	0	3	6,244	1,537	330	108	70	33	8,358	
機械器具設置	0	0	0	0	0	0	478	232	118	64	49	22	963	
熱絶縁	22	0	0	0	0	2	2,335	566	111	29	12	8	3,085	
電気通信	0	0	0	0	0	0	341	87	55	35	23	16	557	
造園	28	0	0	0	0	0	3,258	555	85	17	8	4	3,955	
さく井	0	0	0	0	0	0	91	16	3	2	2	1	115	
建具	23	0	0	0	0	2	3,267	779	155	34	22	10	4,292	
水道施設	148	0	0	0	0	2	15,151	2,240	208	47	20	10	17,826	
消防施設	0	0	0	0	0	0	120	15	1	1	0	0	137	
清掃施設	0	0	0	0	0	0	22	13	5	1	2	2	45	
合計	1,592	1	0	0	0	56	180,495	33,030	5,319	1,439	884	374	223,190	
取得業種別業者数	1業種	43	1	0	0	1	7,835	864	213	100	60	27	9,144	
	2業種	20	0	0	0	1	2,744	417	105	38	35	9	3,369	
	3業種	15	0	0	0	0	1	2,635	339	52	24	19	3,088	
	4業種	20	0	0	0	0	0	3,163	340	53	21	9	3,612	
	5業種	7	0	0	0	0	1	2,603	327	45	13	9	3,013	
	6業種	15	0	0	0	0	1	2,407	384	65	21	21	5	2,919
	7業種	18	0	0	0	0	0	1,868	317	25	7	6	3	2,244
	8業種	61	0	0	0	0	1	3,100	405	47	8	5	4	3,631
	9業種	15	0	0	0	0	0	1,105	208	23	6	3	2	1,362
	10業種	3	0	0	0	0	0	498	123	14	7	1	0	646
	11業種	0	0	0	0	0	0	333	88	21	2	5	1	450
	12業種	0	0	0	0	0	0	313	83	8	3	2	2	411
	13業種	2	0	0	0	0	0	464	111	20	2	2	0	601
	14業種	1	0	0	0	0	0	227	58	7	3	0	1	297
	15業種	1	0	0	0	0	1	187	57	12	5	2	0	265
	16業種	6	0	0	0	0	1	808	162	31	5	4	3	1,020
	17業種	0	0	0	0	0	0	129	37	15	8	4	0	193
	18業種	0	0	0	0	0	0	119	42	17	2	1	1	182
	19業種	0	0	0	0	0	0	163	50	4	2	1	0	220
	20業種	12	0	0	0	0	0	803	185	18	4	0	2	1,024
	21業種	1	0	0	0	0	0	287	75	14	3	0	0	380
	22業種	1	0	0	0	0	0	149	40	9	1	2	0	202
	23業種	2	0	0	0	0	0	50	13	4	1	1	0	71
	24業種	0	0	0	0	0	0	2	0	2	0	0	0	4
	25業種	0	0	0	0	0	0	0	0	1	0	0	0	1
	26業種	0	0	0	0	0	0	0	0	0	0	0	0	0
	27業種	0	0	0	0	0	0	0	0	0	0	0	0	0
	28業種	0	0	0	0	0	0	0	0	0	0	0	0	0
純計	243	1	0	0	0	8	31,992	4,725	825	286	192	77	38,349	
兼業	47	1	0	0	0	3	13,116	2,887	709	271	186	75	17,295	