

平成27年2月10日
道 路 局

高速道路跨道橋の点検状況について

高速道路を跨ぐ橋梁（以下、「高速道路跨道橋」）に関しては、平成25年10月に会計検査院が高速道路6会社※に処置要求、平成26年6月には参議院警告決議がなされ、点検の実施や必要な補修を行うことが求められています。

これを受けて、国土交通省では、道路法上の道路に指定されている高速道路跨道橋に関して、平成26年度内にすべて点検を完了する予定であり、引き続き省令に基づく5年に一度の近接目視点検を行いながら、必要な補修を実施することとしています。

また、高速道路6会社に、高速道路跨道橋の管理者との情報共有体制の構築や、管理者に対して点検や補修の実施を要請するよう指示し、自らも高速道路跨道橋の所管省庁に、同様の要請を行ってきました。

さらに、管理者が老朽化した高速道路跨道橋を撤去する取り組みもはじまっています。

このたび、これらの取り組みの一環として、平成27年1月1日時点の高速道路跨道橋の点検状況などを取りまとめましたので、お知らせします。

〈高速道路跨道橋の点検状況〉

| | |
|----------------------------|--------|
| 高速道路跨道橋の総数 (①) | 5,798橋 |
| 平成27年1月1日時点で点検済みの跨道橋数 (②) | 5,415橋 |
| 点検実施率 (②/①) | 93% |
| 平成27年3月末までに点検済みとなる跨道橋数 (③) | 5,469橋 |
| 点検実施率 (③/①) | 94% |

今後も引き続き、高速道路のすべての跨道橋が速やかに点検されるよう取り組むとともに、定期的な点検や必要な修繕を促し、老朽化に備えることで、高速道路利用者の安全を確保してまいります。

※東日本高速道路株式会社、中日本高速道路株式会社、西日本高速道路株式会社、本州四国連絡高速道路株式会社、首都高速道路株式会社、阪神高速道路株式会社

問合せ先

【高速道路跨道橋について】高速道路課 有料道路調整室 課長補佐 宮西 洋幸
03-5253-8111(内線 38382) 03-5253-1619(FAX)**【道路の老朽化対策について】**国道・防災課 道路保全企画室 課長補佐 嶋田 博文
03-5253-8111(内線 37852) 03-5253-1620(FAX)

〈参考〉 高速道路跨道橋の点検状況(所在する都道府県別)

| 所在する 都道府県 | 跨道橋数 ① | 平成27年1月1日時点 | | 平成27年3月末見込み | |
|--------------|-----------|-------------|-------------|-------------|-------------|
| | | 点検実施数 ② | 点検状況 ②/① | 点検実施数 ③ | 点検状況 ③/① |
| 北海道 | 327 | 304 | 93.0% | 304 | 93.0% |
| 青森県 | 72 | 67 | 93.1% | 69 | 95.8% |
| 岩手県 | 109 | 106 | 97.2% | 106 | 97.2% |
| 宮城県 | 111 | 109 | 98.2% | 110 | 99.1% |
| 秋田県 | 79 | 65 | 82.3% | 67 | 84.8% |
| 山形県 | 27 | 27 | 100.0% | 27 | 100.0% |
| 福島県 | 194 | 164 | 84.5% | 165 | 85.1% |
| 茨城県 | 268 | 266 | 99.3% | 266 | 99.3% |
| 栃木県 | 61 | 56 | 91.8% | 58 | 95.1% |
| 群馬県 | 145 | 145 | 100.0% | 145 | 100.0% |
| 埼玉県 | 238 | 238 | 100.0% | 238 | 100.0% |
| 千葉県 | 353 | 347 | 98.3% | 350 | 99.2% |
| 東京都 | 204 | 204 | 100.0% | 204 | 100.0% |
| 神奈川県 | 331 | 320 | 96.7% | 325 | 98.2% |
| 新潟県 | 119 | 114 | 95.8% | 114 | 95.8% |
| 富山県 | 47 | 43 | 91.5% | 44 | 93.6% |
| 石川県 | 29 | 29 | 100.0% | 29 | 100.0% |
| 福井県 | 15 | 15 | 100.0% | 15 | 100.0% |
| 山梨県 | 122 | 117 | 95.9% | 121 | 99.2% |
| 長野県 | 248 | 236 | 95.2% | 236 | 95.2% |
| 岐阜県 | 108 | 104 | 96.3% | 104 | 96.3% |
| 静岡県 | 262 | 255 | 97.3% | 261 | 99.6% |
| 愛知県 | 104 | 104 | 100.0% | 104 | 100.0% |
| 三重県 | 82 | 70 | 85.4% | 70 | 85.4% |
| 滋賀県 | 70 | 67 | 95.7% | 67 | 95.7% |
| 京都府 | 65 | 60 | 92.3% | 60 | 92.3% |
| 大阪府 | 209 | 199 | 95.2% | 203 | 97.1% |
| 兵庫県 | 291 | 279 | 95.9% | 281 | 96.6% |
| 奈良県 | 12 | 12 | 100.0% | 12 | 100.0% |
| 和歌山県 | 24 | 18 | 75.0% | 19 | 79.2% |
| 鳥取県 | 9 | 7 | 77.8% | 7 | 77.8% |
| 島根県 | 44 | 35 | 79.5% | 36 | 81.8% |
| 岡山県 | 140 | 132 | 94.3% | 138 | 98.6% |
| 広島県 | 231 | 194 | 84.0% | 196 | 84.8% |
| 山口県 | 62 | 53 | 85.5% | 53 | 85.5% |
| 徳島県 | 90 | 87 | 96.7% | 87 | 96.7% |
| 香川県 | 47 | 45 | 95.7% | 45 | 95.7% |
| 愛媛県 | 85 | 80 | 94.1% | 80 | 94.1% |
| 高知県 | 23 | 22 | 95.7% | 23 | 100.0% |
| 福岡県 | 83 | 78 | 94.0% | 78 | 94.0% |
| 佐賀県 | 41 | 32 | 78.0% | 32 | 78.0% |
| 長崎県 | 71 | 57 | 80.3% | 61 | 85.9% |
| 熊本県 | 94 | 94 | 100.0% | 94 | 100.0% |
| 大分県 | 108 | 69 | 63.9% | 73 | 67.6% |
| 宮崎県 | 156 | 135 | 86.5% | 135 | 86.5% |
| 鹿児島県 | 105 | 81 | 77.1% | 81 | 77.1% |
| 沖縄県 | 83 | 74 | 89.2% | 76 | 91.6% |
| 合計 | 5,798 | 5,415 | 93.4% | 5,469 | 94.3% |

※ 跨道橋数は、平成26年10月1日時点

※ 建設後5年未満の跨道橋は、点検実施数に計上

〈参考〉 高速道路跨道橋の点検状況(用途種別)

| 用途種別 | 跨道橋数 ① | 平成27年1月1日時点 | | 平成27年3月末見込み | |
|---------------|-----------|-------------|-------------|-------------|-------------|
| | | 点検実施数 ② | 点検状況 ②/① | 点検実施数 ③ | 点検状況 ③/① |
| 道路法 | 4,518 | 4,496 | 99.5% | 4,518 | 100.0% |
| 高速道路会社管理 | 928 | 928 | 100.0% | 928 | 100.0% |
| 国土交通省管理 | 169 | 169 | 100.0% | 169 | 100.0% |
| 地方公共団体管理 | 3,421 | 3,399 | 99.4% | 3,421 | 100.0% |
| 都道府県・政令市 | 872 | 865 | 99.2% | 872 | 100.0% |
| 市区町村 | 2,549 | 2,534 | 99.4% | 2,549 | 100.0% |
| 道路法以外 | 1,280 | 919 | 71.8% | 951 | 74.3% |
| 公園 | 21 | 21 | 100.0% | 21 | 100.0% |
| 鉄道 | 81 | 81 | 100.0% | 81 | 100.0% |
| 港湾 | 3 | 3 | 100.0% | 3 | 100.0% |
| 空港 | 7 | 7 | 100.0% | 7 | 100.0% |
| 農道 | 129 | 93 | 72.1% | 101 | 78.3% |
| 林道 | 34 | 22 | 64.7% | 22 | 64.7% |
| 法定外公共物(認定外道路) | 608 | 340 | 55.9% | 357 | 58.7% |
| その他 | 36 | 32 | 88.9% | 36 | 100.0% |
| 国管理 | 17 | 13 | 76.5% | 17 | 100.0% |
| 地方公共団体管理 | 10 | 10 | 100.0% | 10 | 100.0% |
| 民間企業管理 | 9 | 9 | 100.0% | 9 | 100.0% |
| 水路・水管 | 208 | 167 | 80.3% | 170 | 81.7% |
| 農業用水 | 126 | 104 | 82.5% | 104 | 82.5% |
| 上水道 | 16 | 15 | 93.8% | 15 | 93.8% |
| 下水道 | 3 | 2 | 66.7% | 3 | 100.0% |
| 工業用水・発電用水 | 5 | 5 | 100.0% | 5 | 100.0% |
| 法定外公共物(水路) | 58 | 41 | 70.7% | 43 | 74.1% |
| ガス管 | 3 | 3 | 100.0% | 3 | 100.0% |
| 移管協議中 | 150 | 150 | 100.0% | 150 | 100.0% |
| 合 計 | 5,798 | 5,415 | 93.4% | 5,469 | 94.3% |

※ 跨道橋数は、平成26年10月1日時点

※ 建設後5年未満の跨道橋は、点検実施数に計上

(参考) 高速道路跨道橋の概要

○ 高速道路の跨道橋は、高速道路の建設により分断された既存の道路等施設の機能補償のために高速道路管理者が設置し、施設の管理者へ移管した橋梁



(参考) 高速道路跨道橋の点検状況

| | 跨道橋数 ① | 平成27年1月1日時点 | | 平成27年3月末見込み | |
|-----------|-----------|-------------|-------------|-------------|-------------|
| | | 点検実施数 ② | 点検状況 ②/① | 点検実施数 ③ | 点検状況 ③/① |
| 道路法の跨道橋 | 4,518橋 | 4,496橋 | 99.5% | 4,518橋 | 100.0% |
| 道路法以外の跨道橋 | 1,280橋 | 919橋 | 71.8% | 951橋 | 74.3% |
| 合計 | 5,798橋 | 5,415橋 | 93.4% | 5,469橋 | 94.3% |

※跨道橋数は、平成26年10月1日時点

※建設後5年未満の跨道橋は、点検実施数に計上

※道路法以外の跨道橋とは、法定外公共物(法の適用または準用を受けない里道や水路等の公共物)、農道、農業用水などの跨道橋

(参考) 高速道路跨道橋に関するこれまでの経緯

| | |
|-------------|---|
| 平成25年10月1日 | 国交省から高速道路6会社に対し跨道橋の点検等の対応について要請 |
| 平成25年10月31日 | 会計検査院が高速道路6会社に対して処置要求 (主な内容) <ul style="list-style-type: none">・ 跨道橋管理者と連絡体制の構築に向けた取組みを早急に講じること・ 使用される見込みがなく不要な跨道橋はできるだけ早期に撤去するよう跨道橋管理者に対し求めること |
| 平成25年10月～ | 跨道橋連絡協議会 (平成25年12月までに全ての都道府県毎に設置) |
| 平成26年3月～ | 道路メンテナンス会議 (平成26年7月までに全ての都道府県毎に設置) |
| 平成26年6月11日 | 参議院警告決議 (主な内容) <ul style="list-style-type: none">・ 緊急点検結果を速やかに公表し、必要な補修等を行うこと・ 点検体制の抜本的な見直しを行うこと・ 跨道橋管理者に対する技術支援及び情報提供を行うこと |
| 平成26年6月25日 | 道路橋定期点検要領の策定 |
| 平成26年7月1日 | 改正道路法施行規則の施行 (5年に1度の近接目視による全数監視を義務化) |
| 平成27年1月30日 | 点検未実施の跨道橋管理者の所管省庁に対し、所管の管理者に点検促進等を周知するよう要請 |

(参考) 跨道橋を含む橋梁の老朽化対策の取り組み

高速道路跨道橋の取り組み

■ 情報共有体制の構築

- 国交省の「道路メンテナンス会議」、高速道路会社の「跨道橋連絡協議会」を通じて情報共有を図るとともに、点検推進を支援

跨道橋連絡協議会での取り組み

- 跨道橋連絡協議会の概要
(平成25年12月までに全都道府県毎に設置)

【対象】

高速道路を跨ぐ跨道橋(道路法外の跨道橋も含む)

【体制】

- ・ 高速道路会社
- ・ 地方整備局
- ・ 地方公共団体
- ・ 道路公社
- ・ 民間会社 等



協議会開催状況

- 取り組み状況等

- 情報共有
- 点検実施の要請
- 新たに道路メンテナンス会議の下部組織として設置される「跨道橋連絡会議(仮称)」へと発展的に改組(平成26年度内)

■ 技術協力、点検・補修の促進

- 高速道路会社が市町村等の跨道橋管理者から受託し、点検、補修を実施



点検実施状況



補修実施状況

平成26年度の受託・請負状況(平成27年1月1日時点)

- ・ 点検: 108自治体、432橋
- ・ 補修: 45自治体、103橋

■ 所管省庁への要請

- 点検未実施の跨道橋管理者の所管省庁に、点検促進を要請する文書を発出

道路法以外の施設で、点検未実施の跨道橋に関しては、管理者及び所管省庁に、速やかな点検や必要な補修の実施を要請

道路橋全体での取り組み

■ 点検義務の明確化

- 道路法施行規則を改正し、5年に1度、近接目視による全数監視を実施
- 円滑な点検実施のため、変状の着目箇所等を記載した定期点検要領を策定

□ 道路法施行規則(平成26年3月31日公布、7月1日施行)(抄)

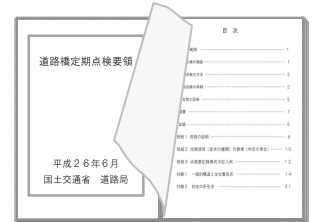
(道路の維持又は修繕に関する技術的基準等)

点検は、近接目視により、5年に1回の頻度で行うことを基本とすること。

□ 定期点検要領(平成26年6月)

【対象となる道路構造物】

- ・ 道路橋
- ・ 道路トンネル
- ・ シェッド、大型カルバート等
- ・ 横断歩道橋
- ・ 門型標識等



■ 体制の構築

- 平成26年7月までに全都道府県毎に「道路メンテナンス会議」を設置し、情報共有を図るとともに効果的な点検実施推進を支援

□ 道路メンテナンス会議

【体制】

- ・ 地方整備局(国道事務所)
- ・ 地方公共団体
- ・ 高速道路会社
- ・ 道路公社



会議開催状況

跨道橋の点検推進に向けた取り組み

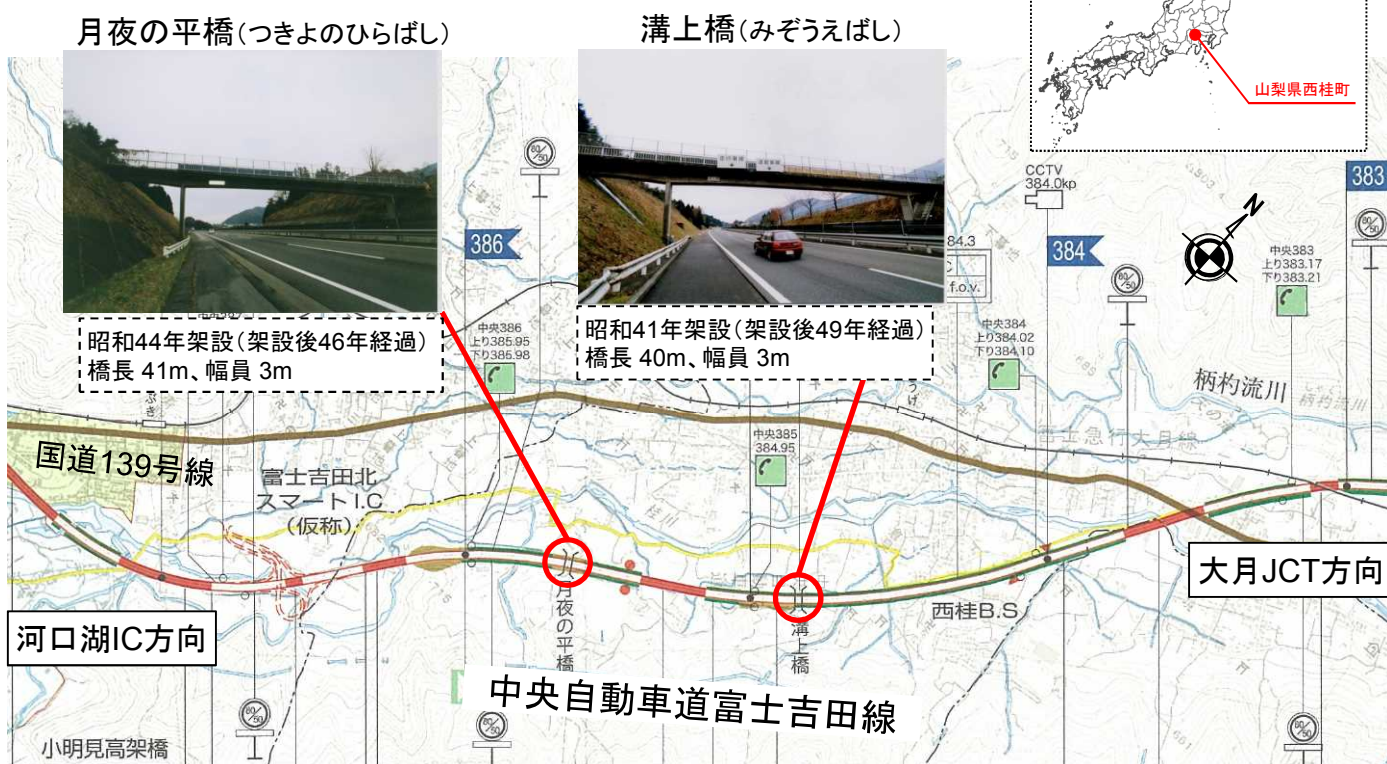
- 高速道路上の跨道橋のうち、道路法上の橋梁は平成26年度内に全て点検完了予定
- 道路法以外の跨道橋の点検推進のため「跨道橋連絡会議」を平成26年度内に設置し、引き続き管理者及び所管省庁に点検実施を要請

(参考) 跨道橋の撤去に関する取り組み事例

○ 山梨県西桂町では、自らが管理する跨道橋の撤去に向け、手続きを進めているところ

【山梨県西桂町の跨道橋撤去】

〈跨道橋の概要〉



〈撤去に関する主な経緯と今後の予定〉

- | | |
|----------------------|---|
| 昭和44年 | 中央道富士吉田線開通 …日本道路公団(当時)が既存の道路の機能補償として付替整備し、西桂町へ移管 |
| 平成26年11月 | 西桂町が「跨道橋撤去に係る基本方針(案)」を策定 |
| 平成26年11月 ～平成27年1月 | 西桂町が跨道橋2橋の撤去に関する意見募集実施 |
| 平成28年度 | 撤去予定 |