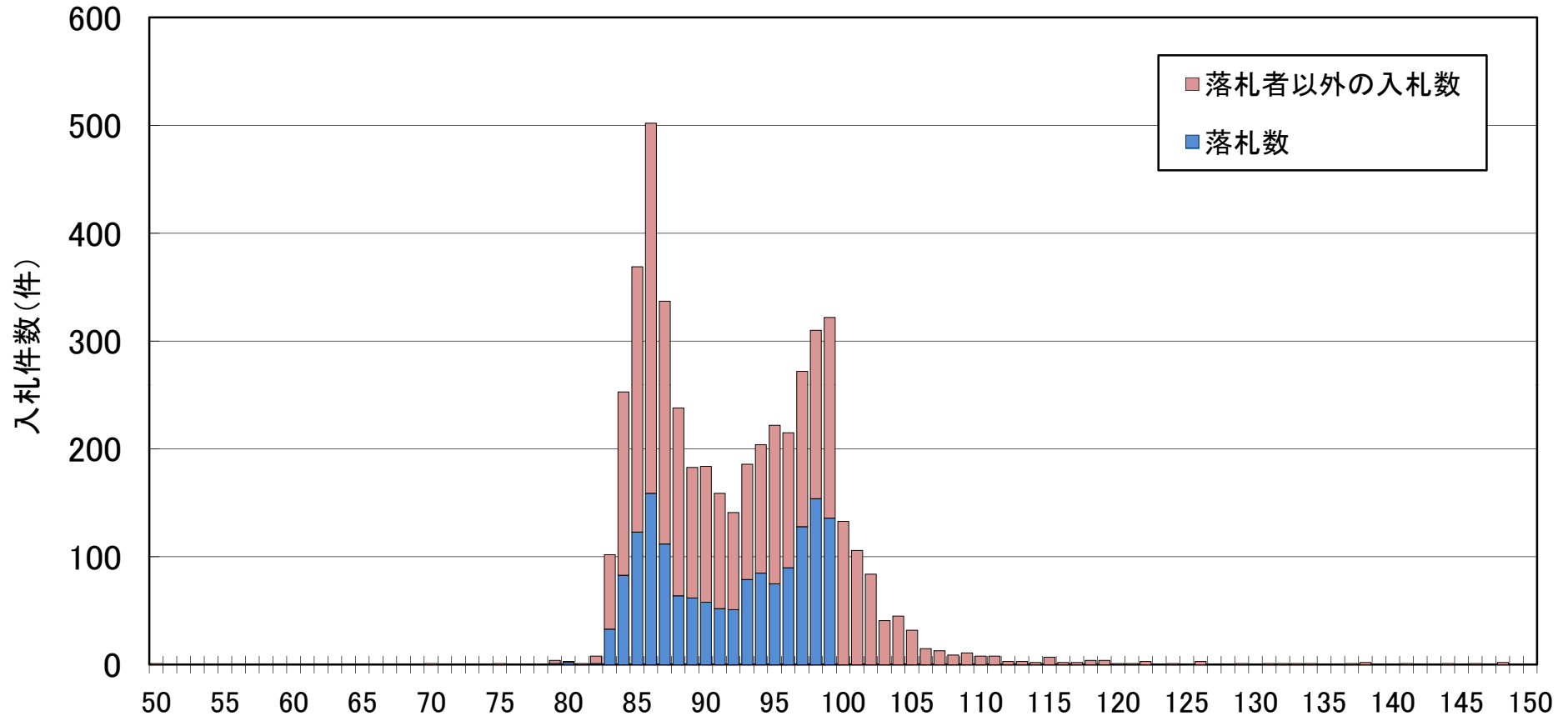


入札状況(速報)平成25年4月

契約件数 1,549 件【入札総数 4,780 件】



この他50%未満の入札が 2件(うち、落札1件)ある。

単純平均 93.0% (うち、落札 92.1%)

入札金額/予定価格(%)

この他150%を超える入札が6件ある。

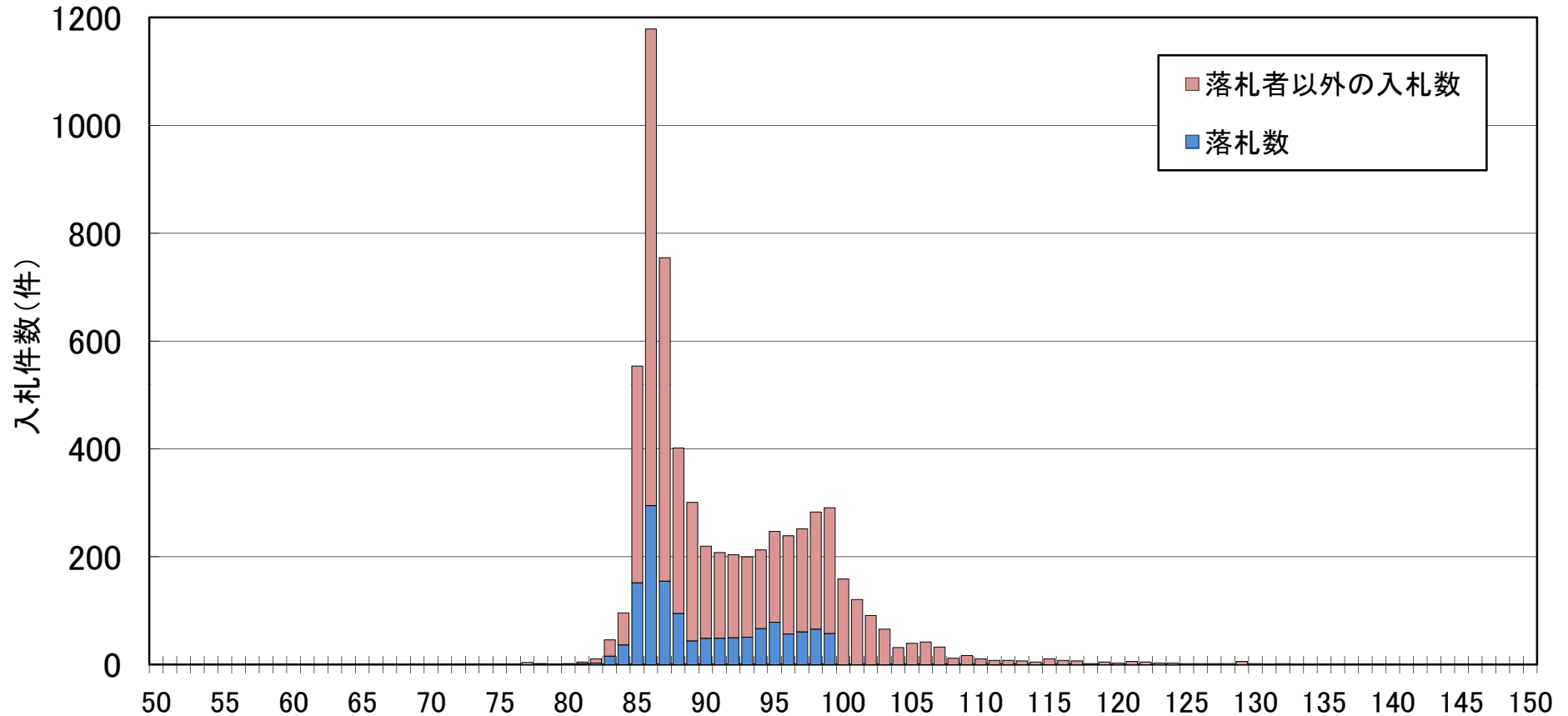
※1 対象は、地方整備局、北海道開発局において平成25年4月 1日～4月30日に契約された100万円以上の工事。

※2 速報値であり、今後修正があり得る。

※3 随意契約は除く。

入札状況(速報)平成25年5月

契約件数 1,390 件【入札総数 6,449 件】



この他50%未満の入札はなし。

単純平均 92.1% (うち、落札 90.3%)

入札金額／予定価格(%)

この他150%を超える入札が3件ある。

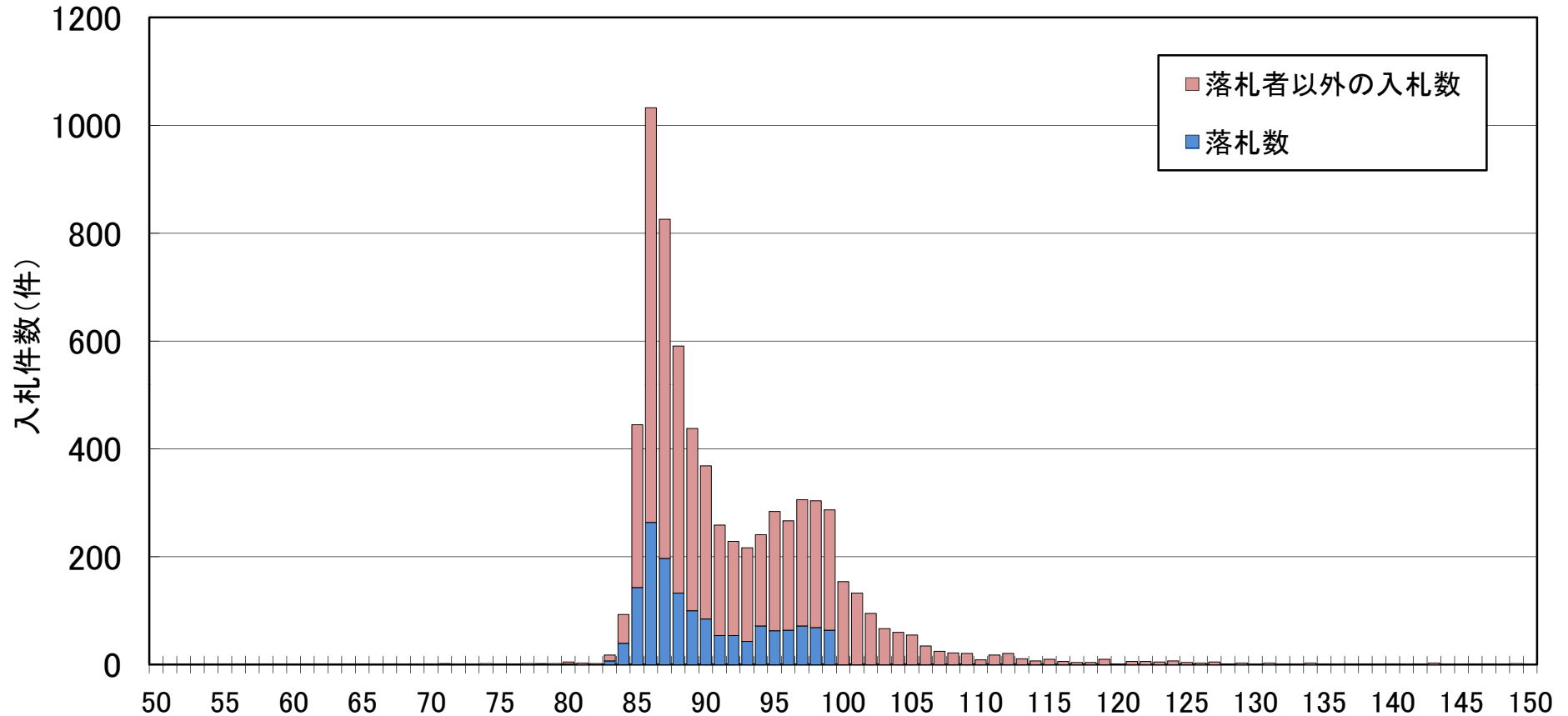
※1 対象は、地方整備局、北海道開発局において平成25年5月1日～5月31日に契約された100万円以上の工事。

※2 速報値であり、今後修正があり得る。

※3 随意契約は除く。

入札状況(速報)平成25年6月

契約件数 1,529 件【入札総数 7,074 件】



この他50%未満の入札はなし。

単純平均 92.7% (うち、落札 90.4%)

入札金額/予定価格(%)

この他150%を超える入札が14件ある。

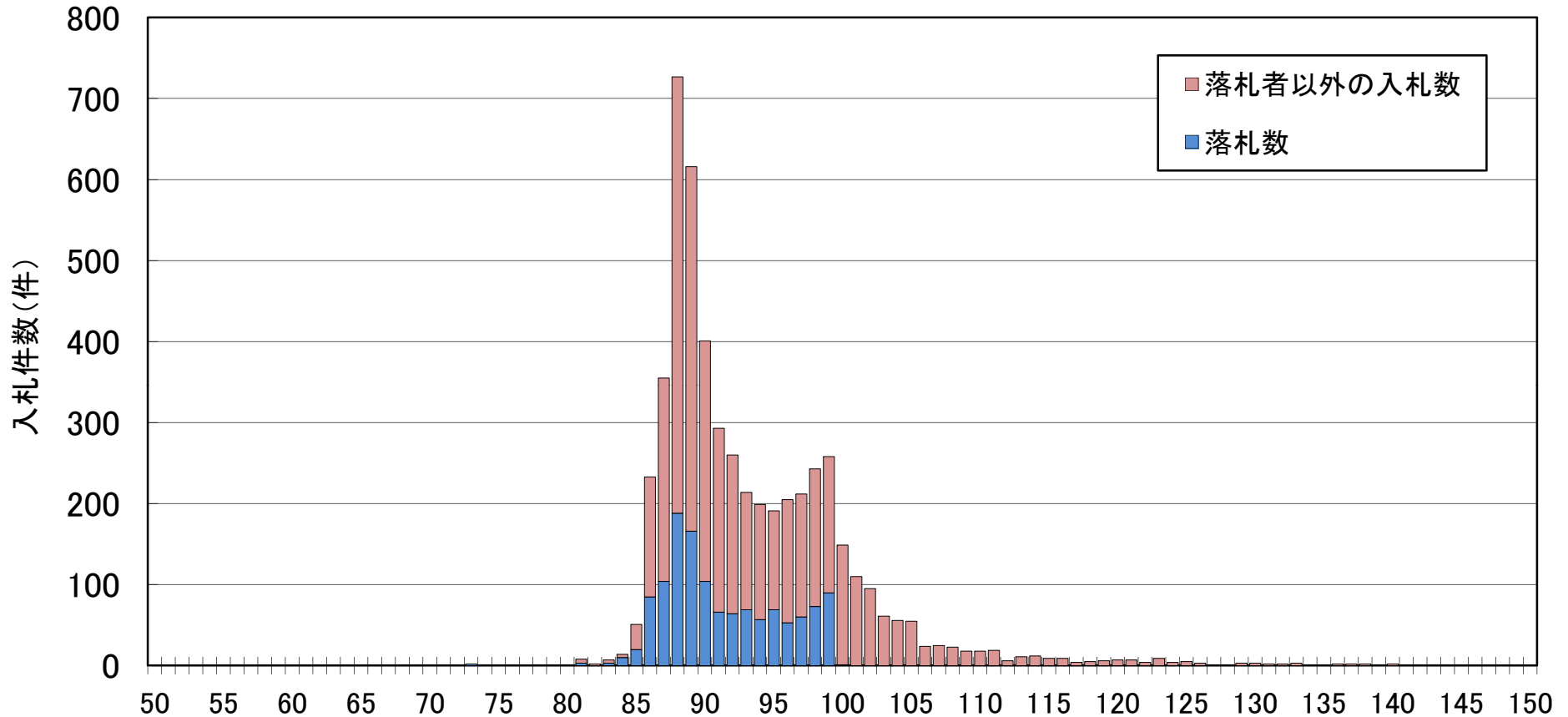
※1 対象は、地方整備局、北海道開発局において平成25年6月 1日～6月30日に契約された100万円以上の工事。

※2 速報値であり、今後修正があり得る。

※3 随意契約は除く。

入札状況(速報)平成25年7月

契約件数 1,291 件【入札総数 5,294 件】



この他50%未満の入札はなし。

単純平均 94.0% (うち、落札 91.7%)

入札金額／予定価格(%)

この他150%を超える入札が6件ある。

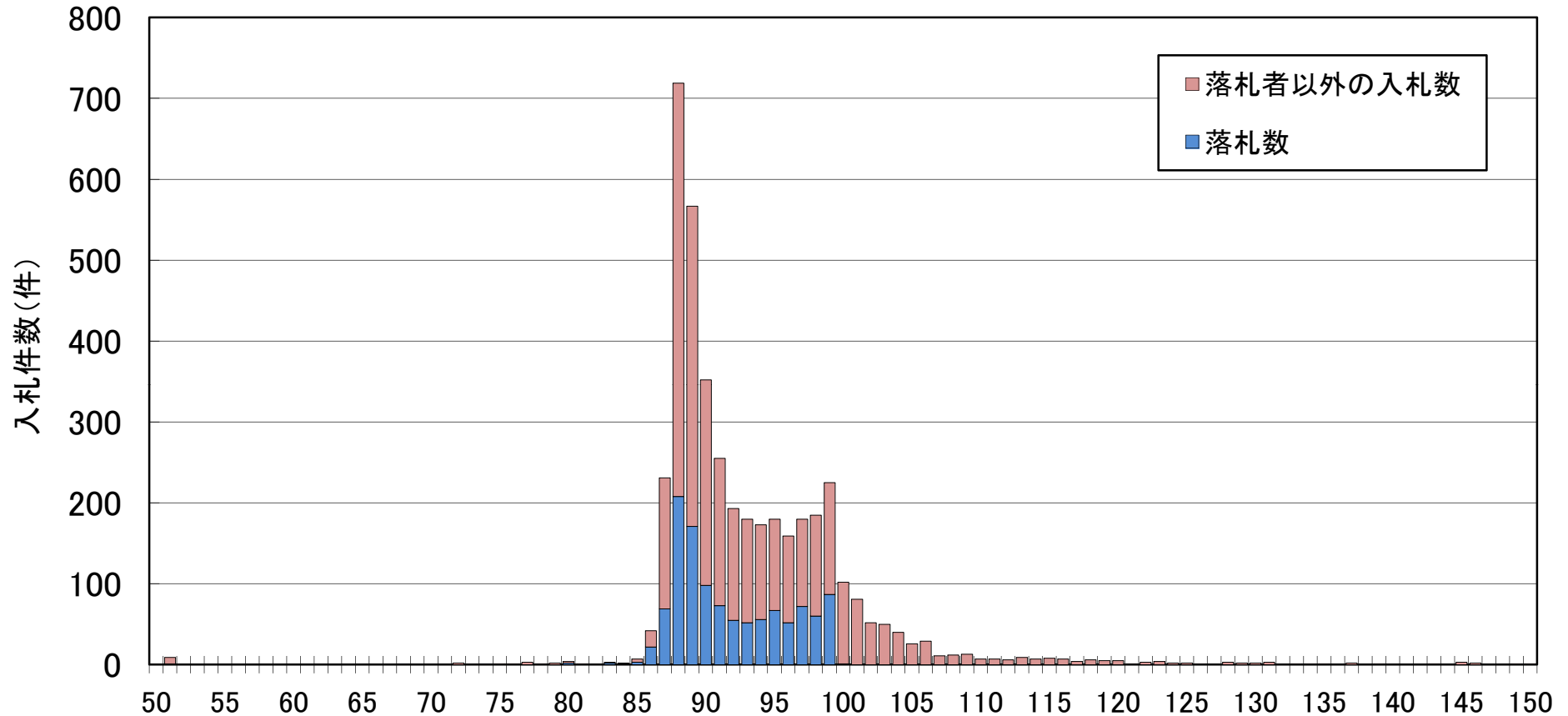
※1 対象は、地方整備局及び北海道開発局において平成25年7月1日～7月31日に契約された100万円以上の工事。

※2 速報値であり、今後修正があり得る。

※3 随意契約は除く。

入札状況(速報)平成25年8月

契約件数 1,154 件【入札総数 4,211 件】



この他50%未満の入札はなし。

単純平均 93.9% (うち、落札 92.2%)

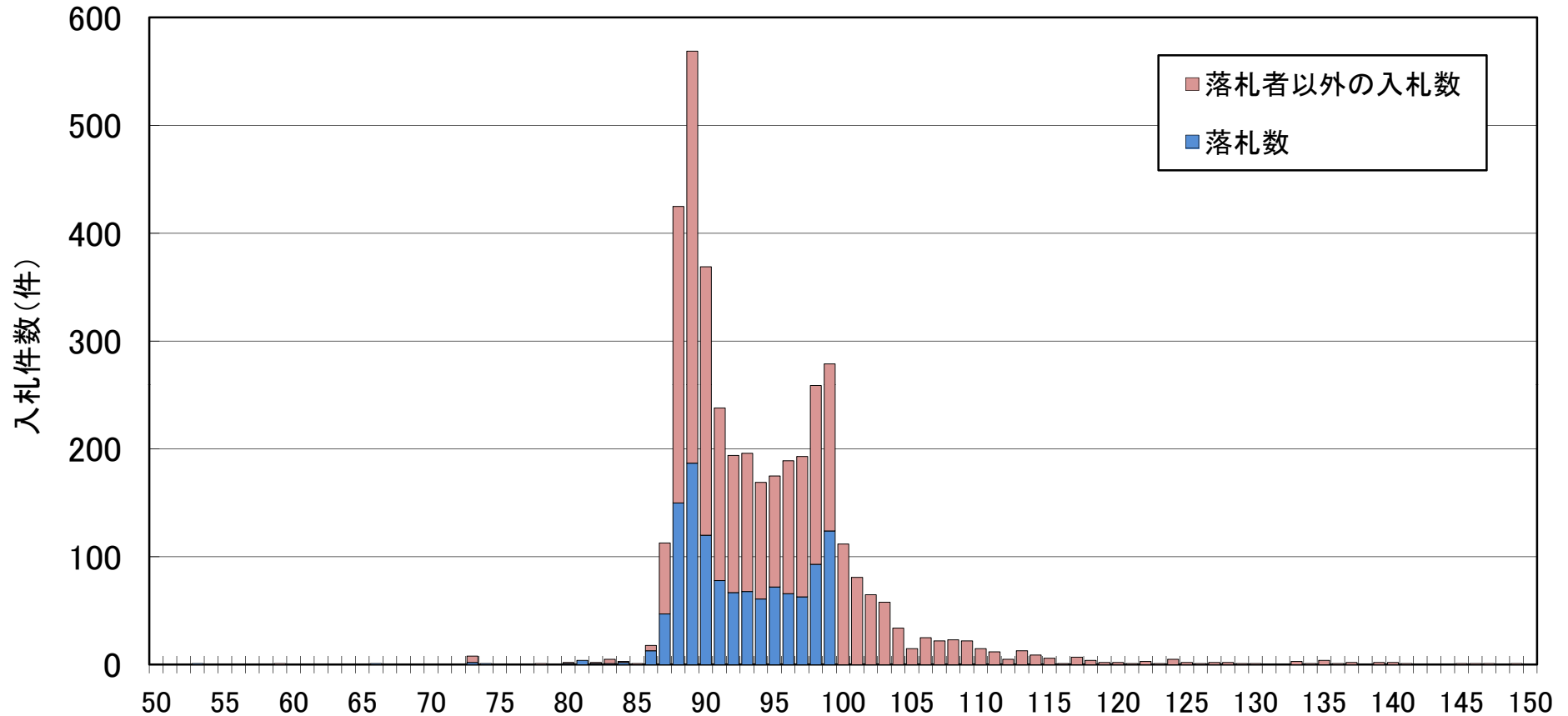
入札金額/予定価格(%)

この他150%を超える入札が8件ある。

- ※1 対象は、地方整備局及び北海道開発局において平成25年8月1日～8月31日に契約された100万円以上の工事。
- ※2 速報値であり、今後修正があり得る。
- ※3 随意契約は除く。

入札状況(速報)平成25年9月

契約件数 1,223 件【入札総数 4,002 件】



この他50%未満の入札はなし。

単純平均 95.0% (うち、落札 92.8%)

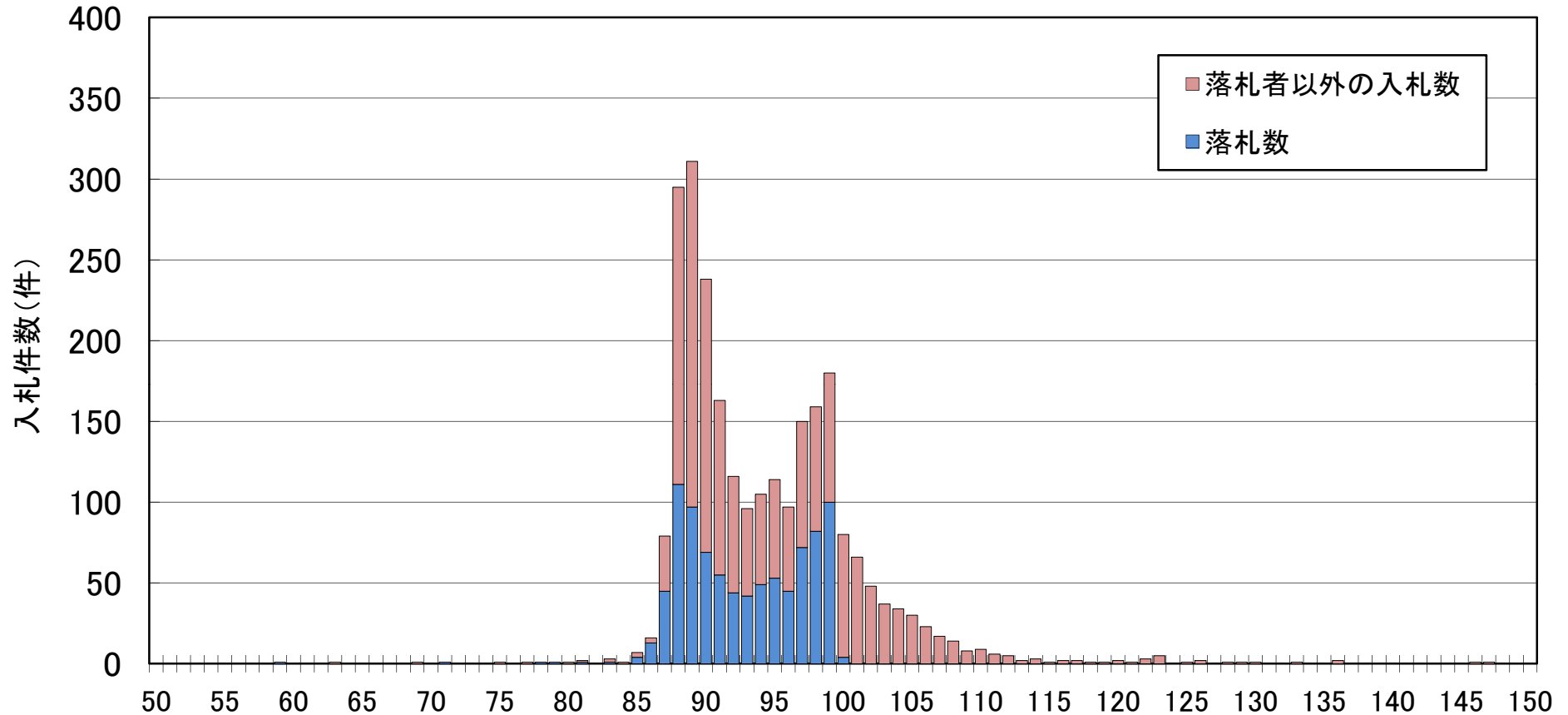
入札金額／予定価格(%)

この他150%を超える入札が14件ある。

- ※1 対象は、地方整備局及び北海道開発局において平成25年9月1日～9月30日に契約された100万円以上の工事。
- ※2 速報値であり、今後修正があり得る。
- ※3 随意契約は除く。

入札状況(速報)平成25年10月

契約件数 891 件【入札総数 2,560 件】

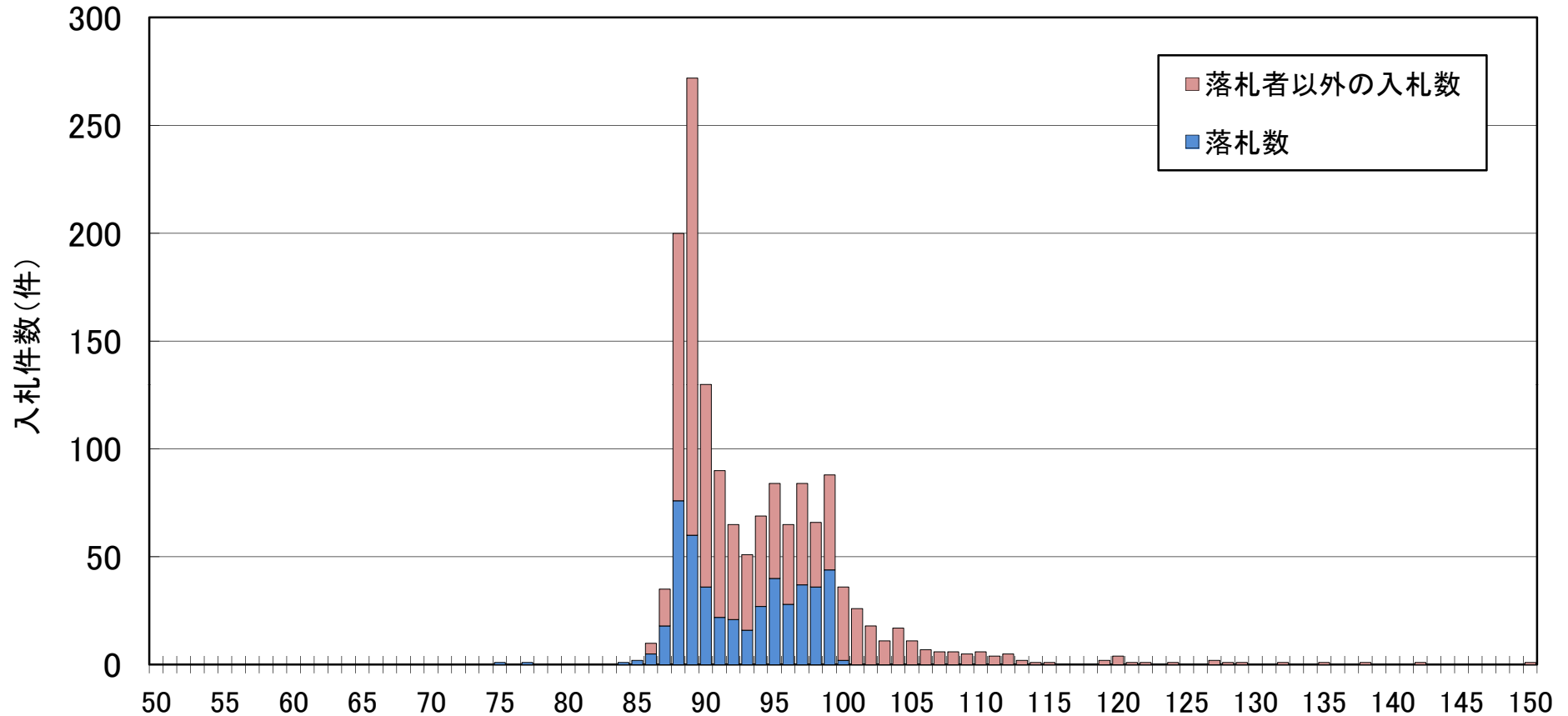


この他50%未満の入札は1件(うち、落札0件)
単純平均 94.9% (うち、落札 93.3%)

入札金額／予定価格(%) この他150%を超える入札が7件ある。
※1 対象は、地方整備局及び北海道開発局において平成25年10月1日～10月31日に契約された100万円以上の工事。
※2 速報値であり、今後修正があり得る。
※3 随意契約は除く。

入札状況(速報)平成25年11月

契約件数 473 件【入札総数 1,500 件】



この他50%未満の入札はなし。

単純平均 94.5% (うち、落札 93.1%)

入札金額／予定価格(%)

この他150%を超える入札が6件ある。

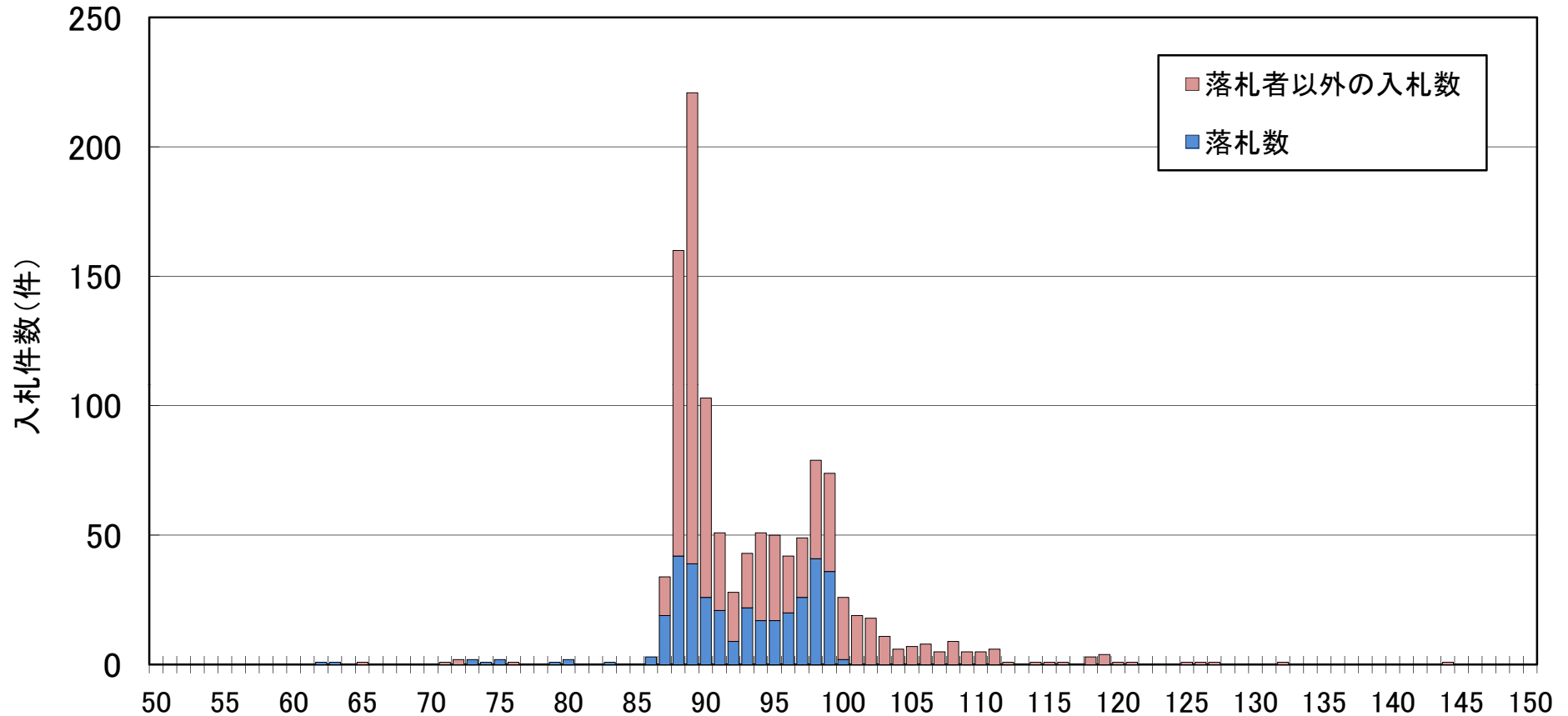
※1 対象は、地方整備局及び北海道開発局において平成25年11月 1日～11月 30日に契約された100万円以上の工事。

※2 速報値であり、今後修正があり得る。

※3 随意契約は除く。

入札状況(速報)平成25年12月

契約件数 351 件【入札総数 1,152 件】



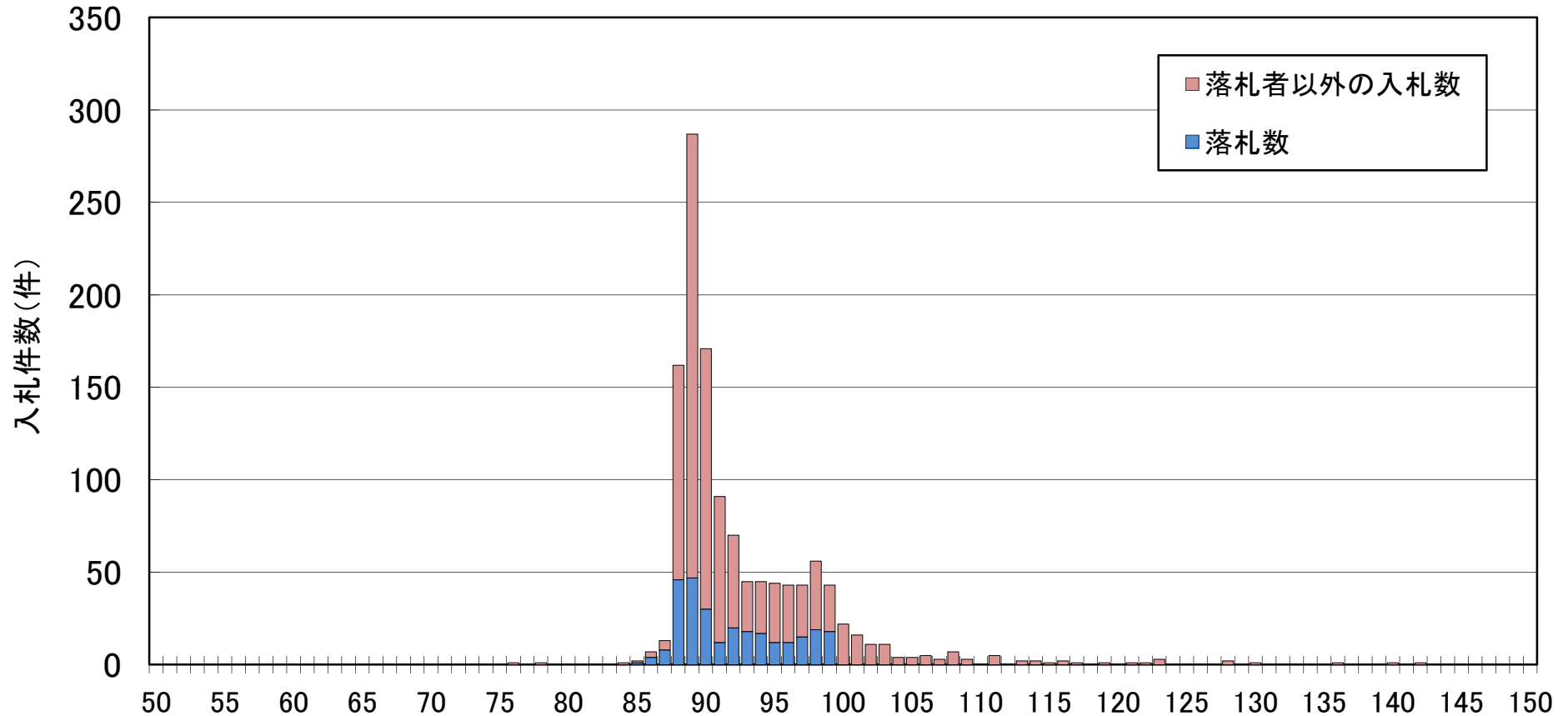
この他50%未満の入札はなし。

単純平均 94.3% (うち、落札 93.0%)

- 入札金額／予定価格(%) この他150%を超える入札が5件ある。
- ※1 対象は、地方整備局及び北海道開発局において平成25年12月 1日～12月31日に契約された100万円以上の工事。
 - ※2 速報値であり、今後修正があり得る。
 - ※3 随意契約は除く。

入札状況(速報)平成26年1月

契約件数 279 件【入札総数 1,238 件】



この他50%未満の入札はなし。

単純平均 93.5% (うち、落札 92.4%)

入札金額／予定価格(%)

この他150%を超える入札が2件ある。

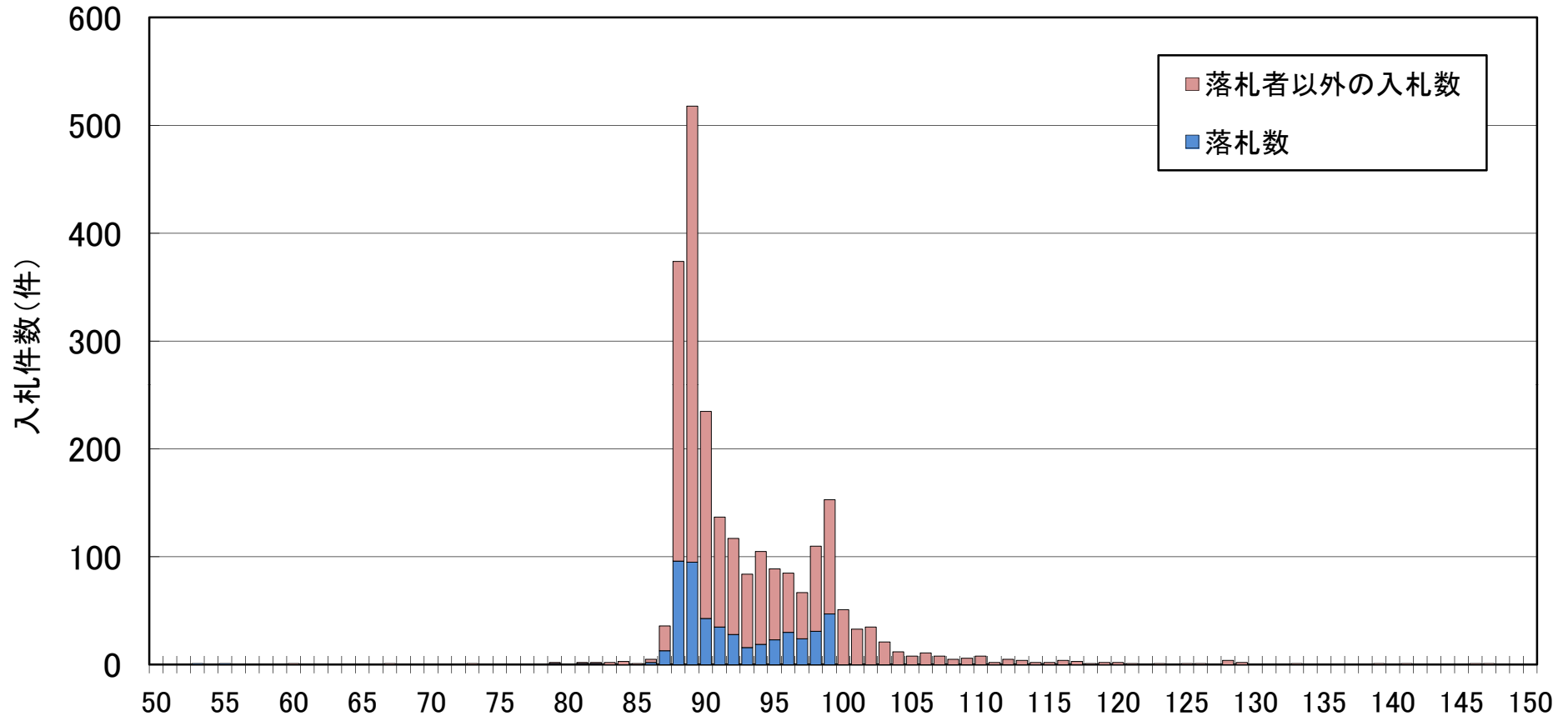
※1 対象は、地方整備局及び北海道開発局において平成26年1月 1日～1月31日に契約された100万円以上の工事。

※2 速報値であり、今後修正があり得る。

※3 随意契約は除く。

入札状況(速報)平成26年2月

契約件数 507 件【入札総数 2,377 件】



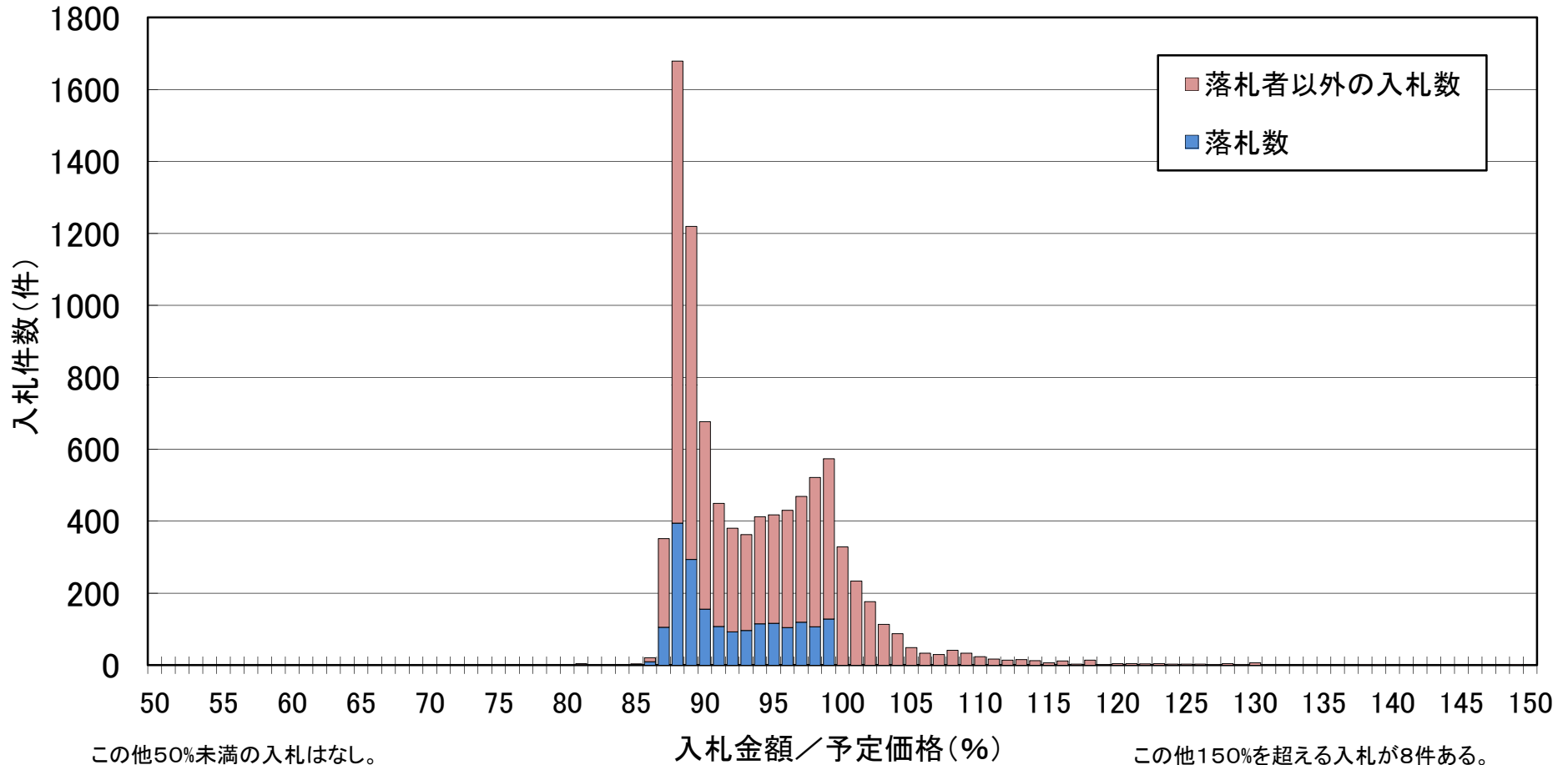
この他50%未満の入札はなし。

単純平均 93.7% (うち、落札 92.3%)

- 入札金額/予定価格(%) この他150%を超える入札が5件ある。
- ※1 対象は、地方整備局及び北海道開発局において平成26年2月 1日～2月28日に契約された100万円以上の工事。
 - ※2 速報値であり、今後修正があり得る。
 - ※3 随意契約は除く。

入札状況(速報)平成26年3月

契約件数 1,960 件【入札総数 9,301 件】



単純平均 94.2% (うち、落札 92.3%)

- ※1 対象は、地方整備局及び北海道開発局において平成26年3月1日～3月31日に契約された100万円以上の工事。
- ※2 速報値であり、今後修正があり得る。
- ※3 随意契約は除く。