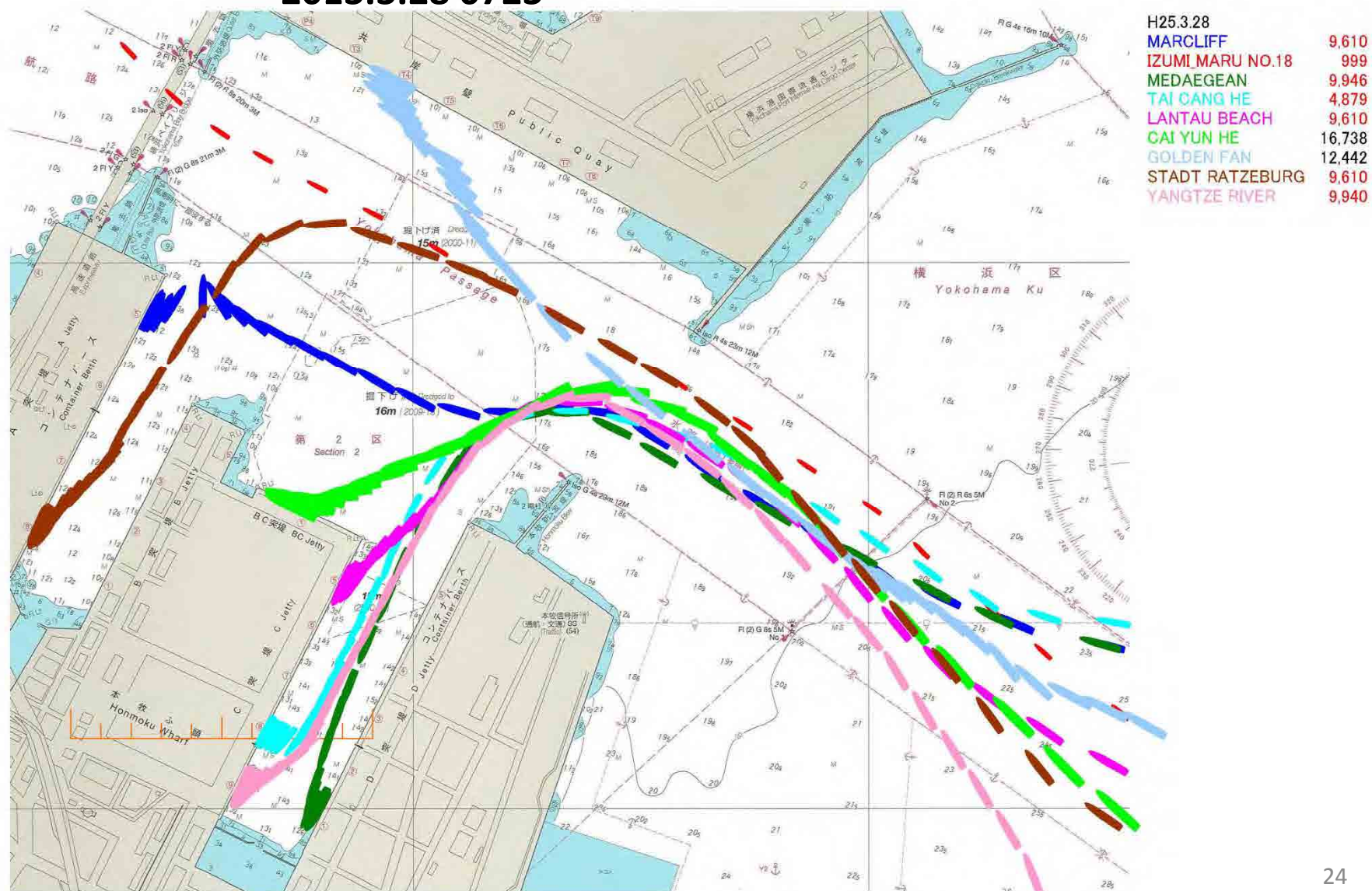


(3) AIS航跡図による通航実態事例

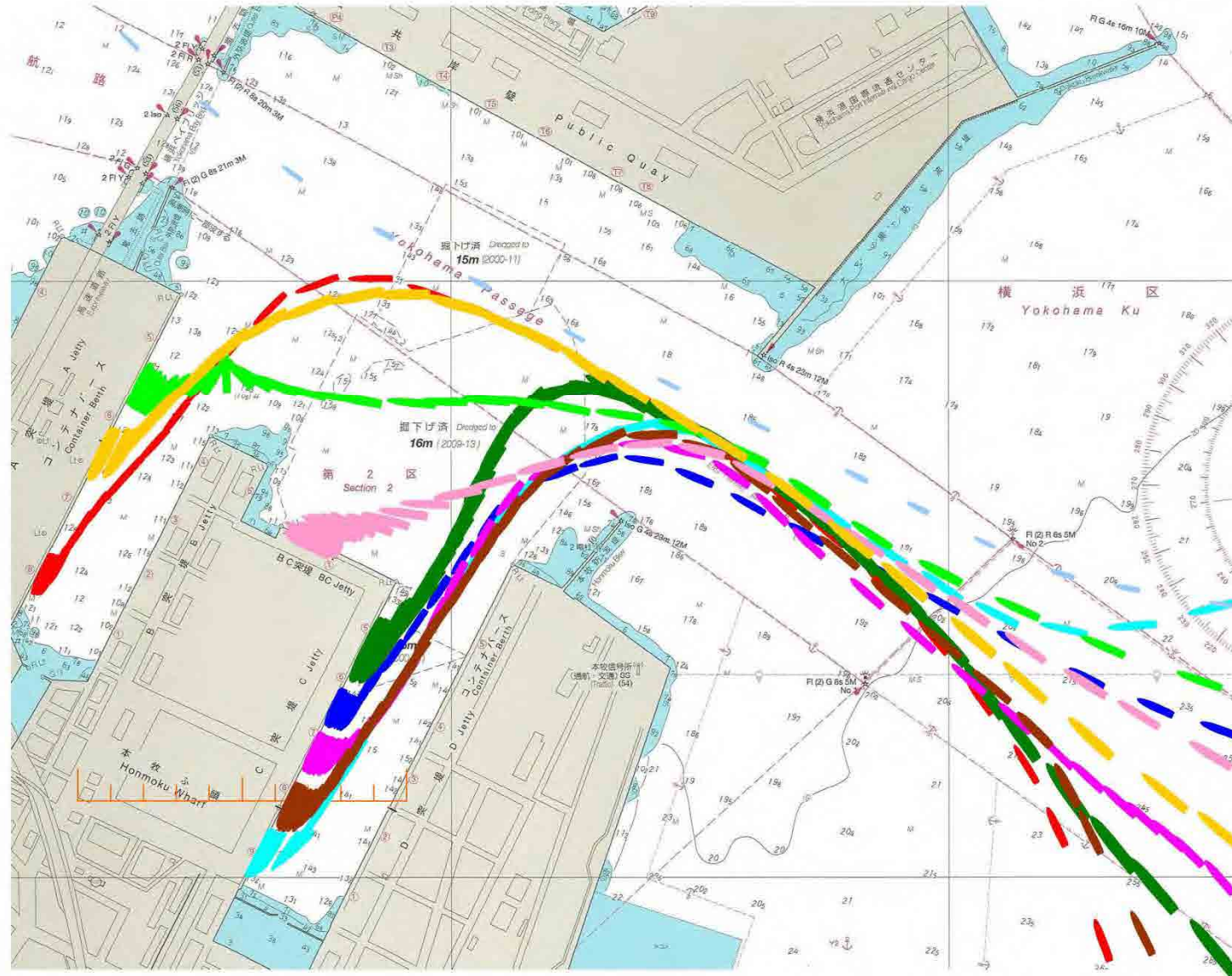
ケース1: 入港管制9隻内1隻ノーパイロット船

2013.3.28 0723~



ケース2: 入港管制10隻内1隻ノーパイロット船

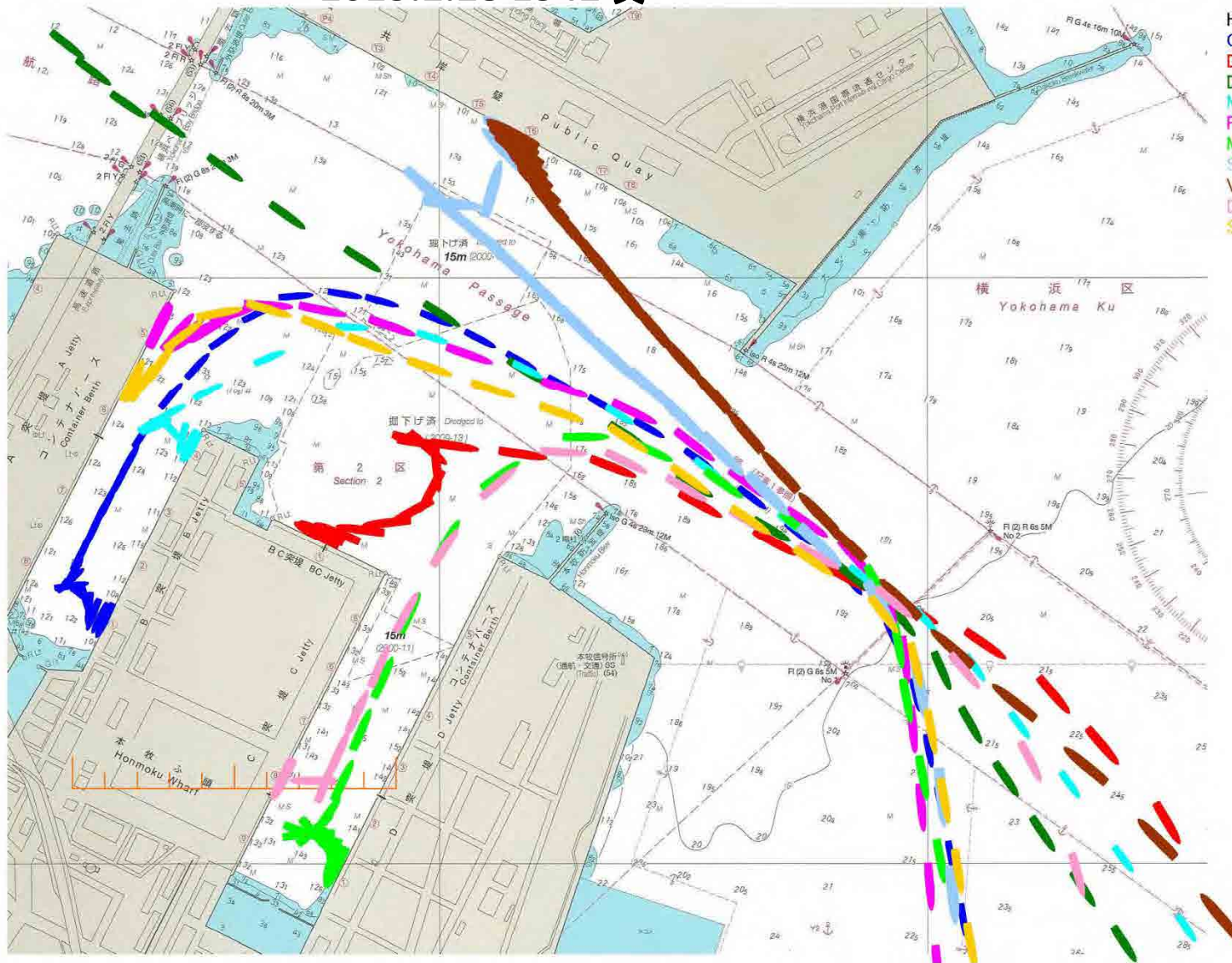
2013.9.18 0655~



H25.9.18	
GUANG PING	5,275
HUNZE TRADER	7,170
WAN HAI 316	27,800
STX TOKYO	8,306
RBD ESPERANZA	7,545
SITC SHIMIZU	9,734
IZUMI MARU NO.22	999
GLORY FORTUNE	9,928
YONGDINGHE	9,471
WAN HAI 275	16,776

ケース3: 出入航管制10隻全てパイロット船

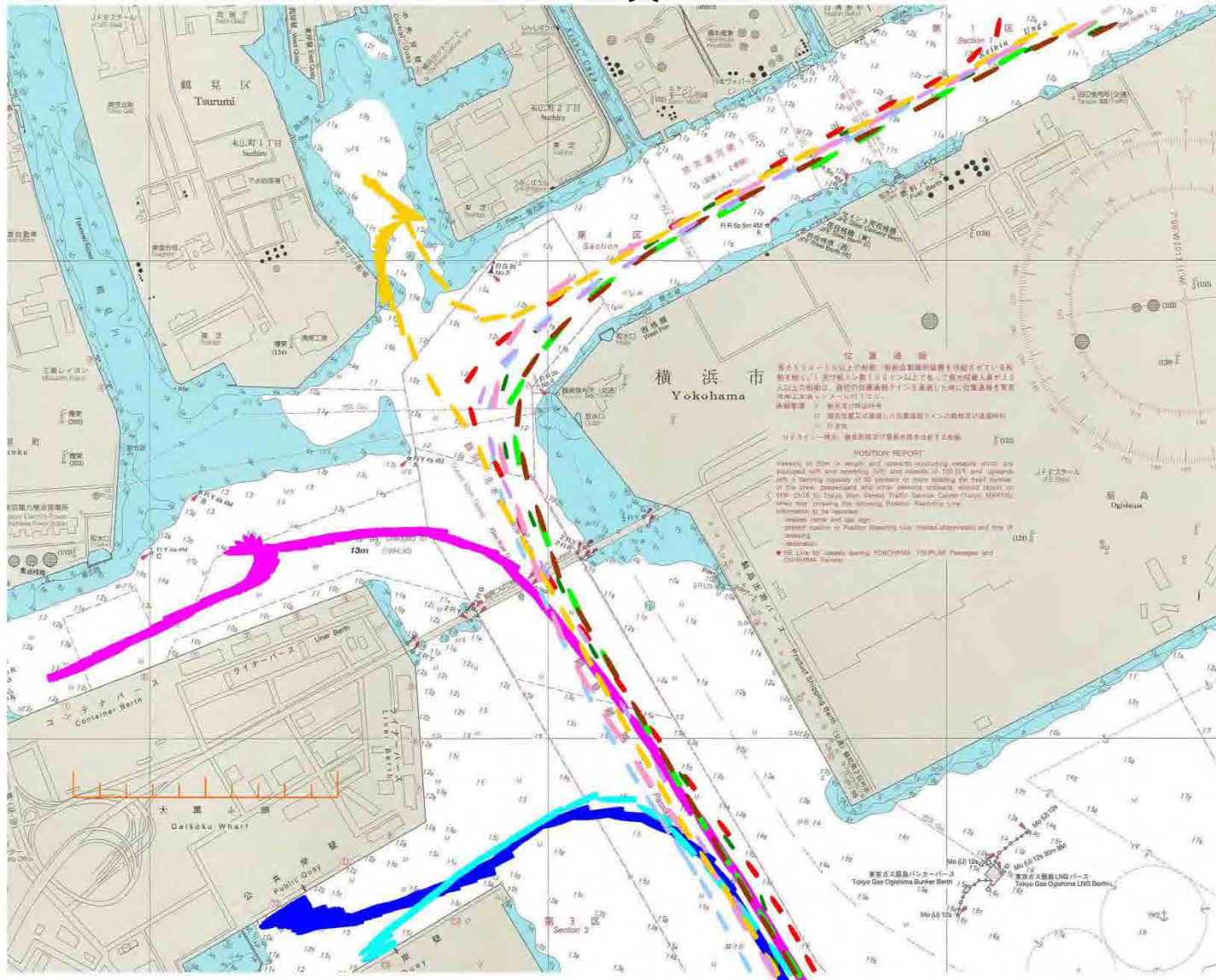
2013.2.28 1542頃



H25.2.28	
OCEAN FELICITY	6,732
DS ABILITY	9,940
DEL SOL	4,790
MV THAILINE 3	5,585
FPMC CONTAINER 7	9,954
MEDAEGEAN	9,946
SIERRA NEVADA HW	19,963
VIKING DIAMOND	39,362
DELIA	9,983
SITC OSAKA	9,566

ケース4: ノーパイロット船によるバース間違ひ

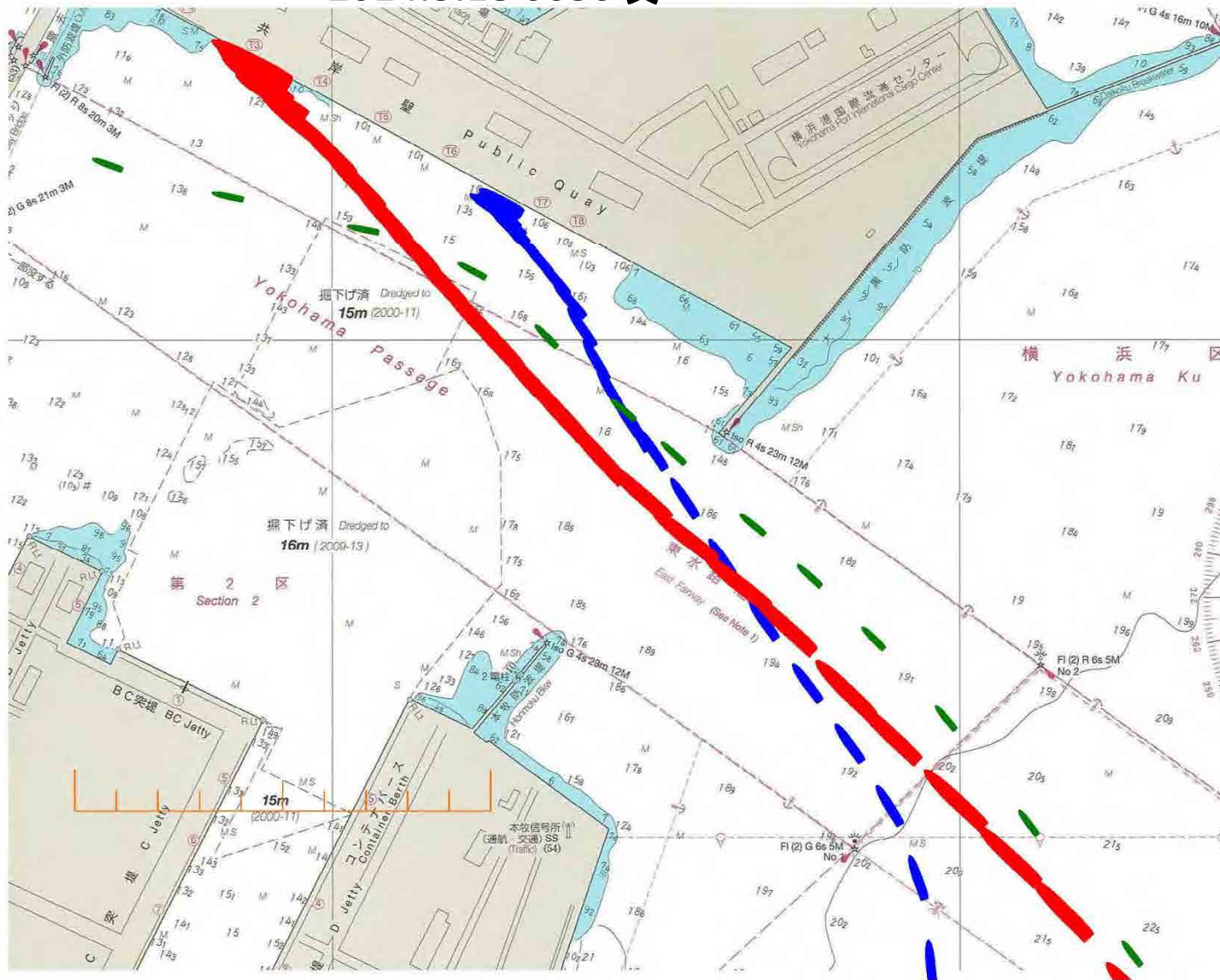
2014.3.17 0630頃



H26.3.17	
FIRMAMENT ACE	38,541
SENEIMARU	72m
DAITOKU MARU	63m
CSCL YOKOHAMA	9,858
ROCKIES HIGHWAY	19,963
GLORIWIND	4,587
UNION FORTUNE	1,481
HASSHO MARU NO.1	2,951
KOYO MARU	4,920
GUO MAO 1	2,697
EIFUKUMARU NO.21	75m

ケース5:ノーパイロット船による横浜航路内での無理な追越し

2014.3.18 0630頃



H26.3.18
 LIGULAO
 FELICITY ACE
 EIKAN NO6

6,749
 38,541
 695

ケース5:ノーパイロット船による横浜航路内での無理な追越し
2014.3.18 0630頃



ケース6:横浜航路沖 ノーパイロット船同士のニアミス

2013.10.28 0730頃

