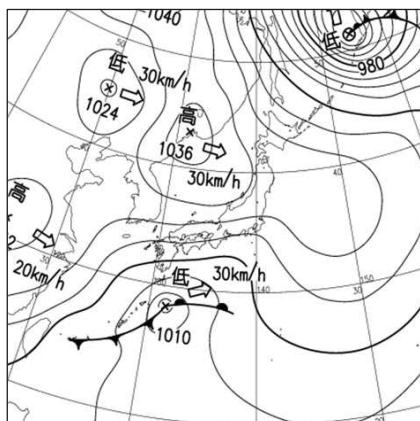
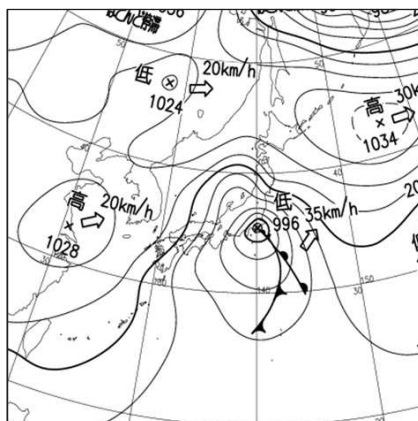


## 2月14日から16日の気象概況

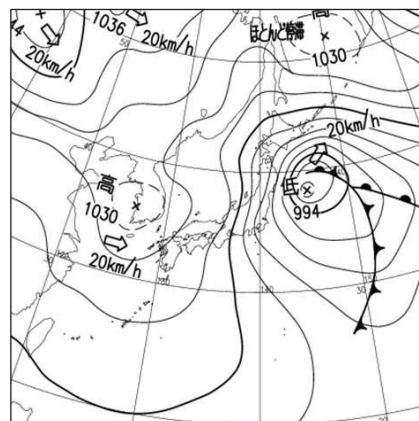
- 前線を伴った低気圧が、14日(金)から16日(日)にかけて発達しながら本州の南岸を北東へ進んだ。
  - 西日本からと北日本の太平洋側を中心に広い範囲で雪が降り、特に14日夜から15日にかけて、関東甲信及び東北地方で記録的な大雪となったところがあった。
- ※ 14日から15日にかけて、千葉県や伊豆諸島では総降水量200ミリを超える大雨となったところがあった。



天気図 2月14日09時



天気図 2月15日09時



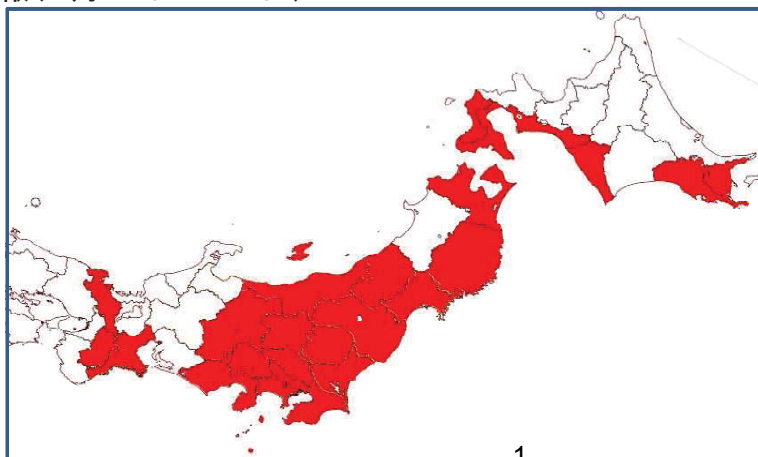
天気図 2月16日09時

## 情報の発表状況

## 全般気象情報

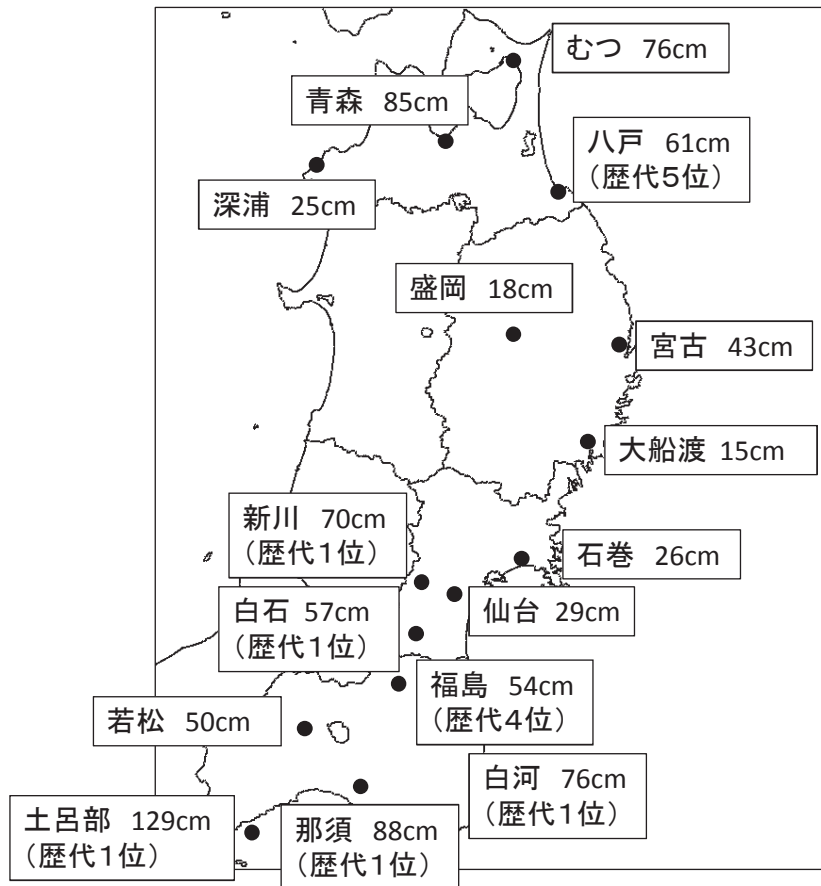
タイトル	発表時刻
大雪に関する全般気象情報 第1号	平成26年2月13日04時53分
大雪と強風及び高波に関する全般気象情報 第2号	平成26年2月13日16時31分
大雪と暴風雪及び高波に関する全般気象情報 第3号	平成26年2月14日04時45分
大雪と暴風雪及び高波に関する全般気象情報 第4号	平成26年2月14日16時49分
大雪と暴風雪及び高波に関する全般気象情報 第5号	平成26年2月15日05時01分
大雪と暴風雪及び高波に関する全般気象情報 第6号	平成26年2月15日16時38分
大雪と暴風雪及び高波に関する全般気象情報 第7号	平成26年2月16日04時41分
大雪と暴風雪及び高波に関する全般気象情報 第8号	平成26年2月16日16時44分

## 大雪警報(2月14日～16日)



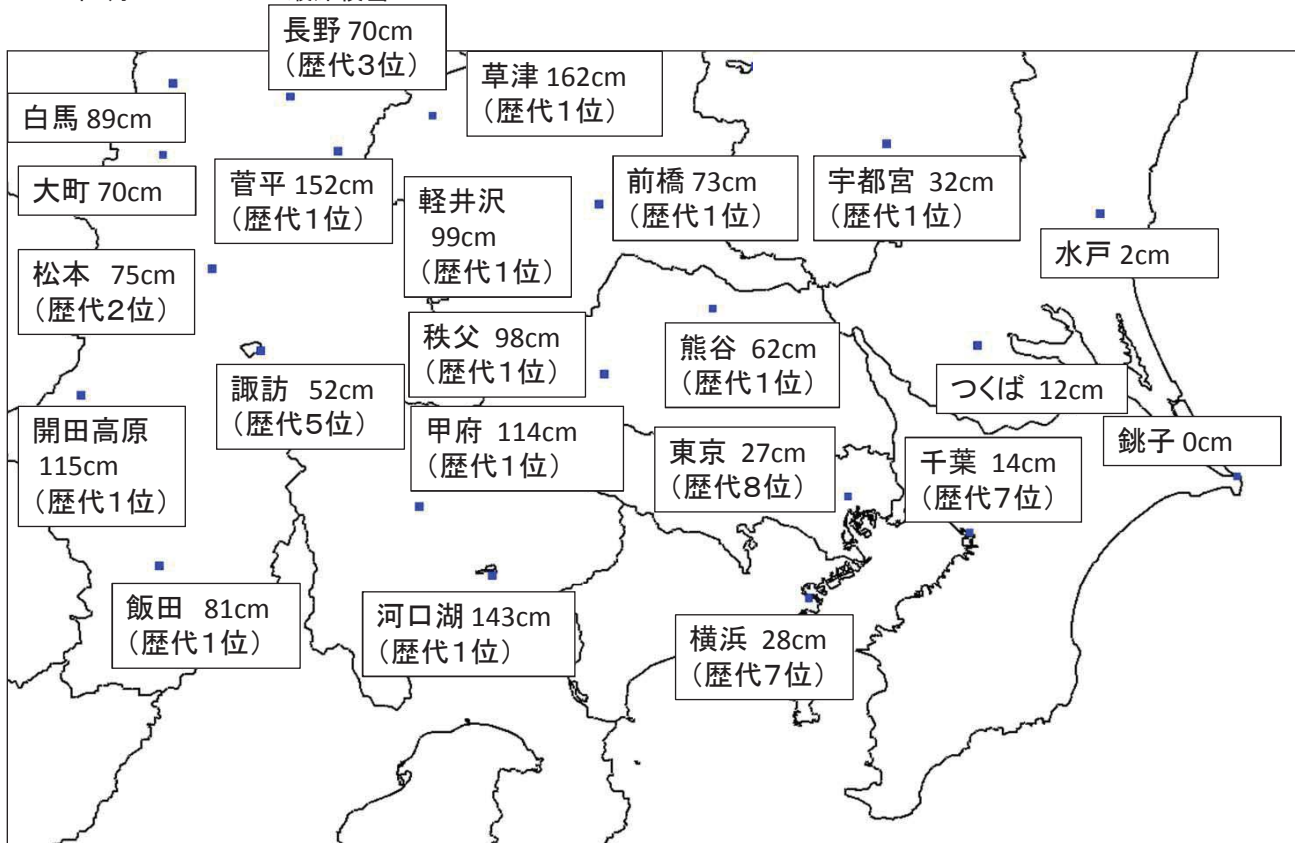
## 2月14日から16日にかけての大雪

2014年2月14日～16日の最深積雪



## 2月14日から16日にかけての大雪

2014年2月14日～16日の最深積雪

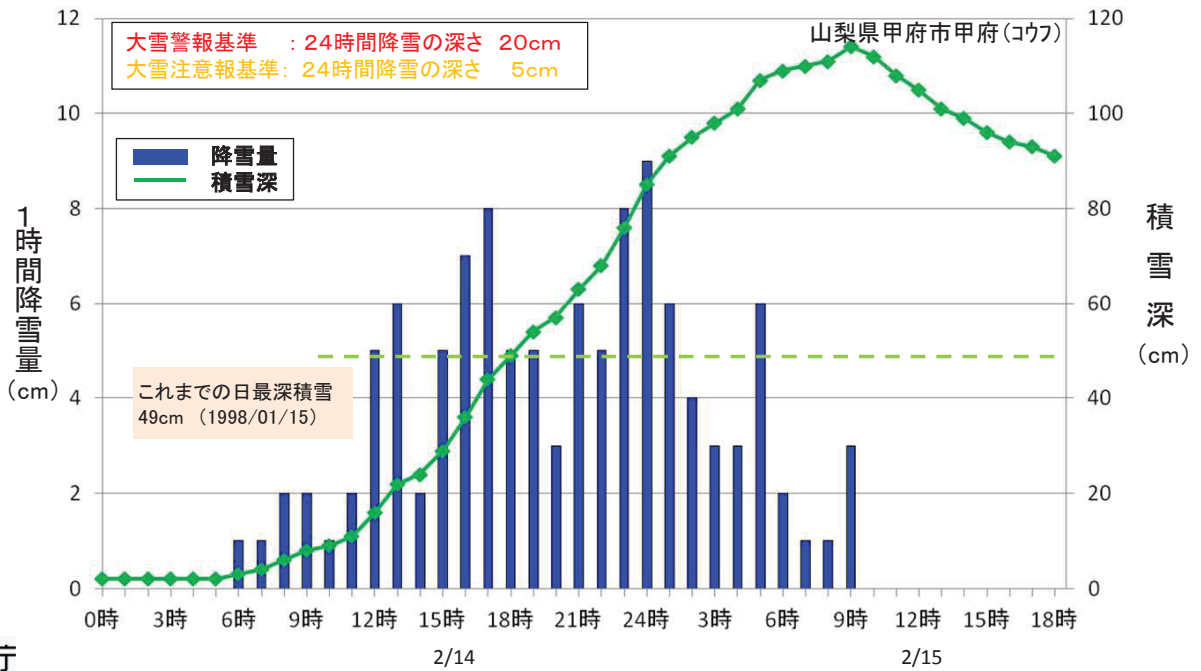
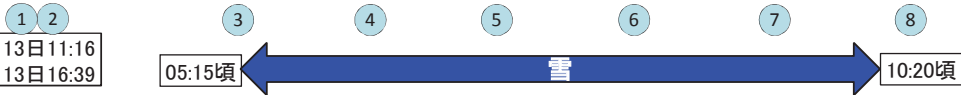


## 山梨県甲府市の積雪と情報発表状況

大雪警報  
・注意報



府県  
気象情報

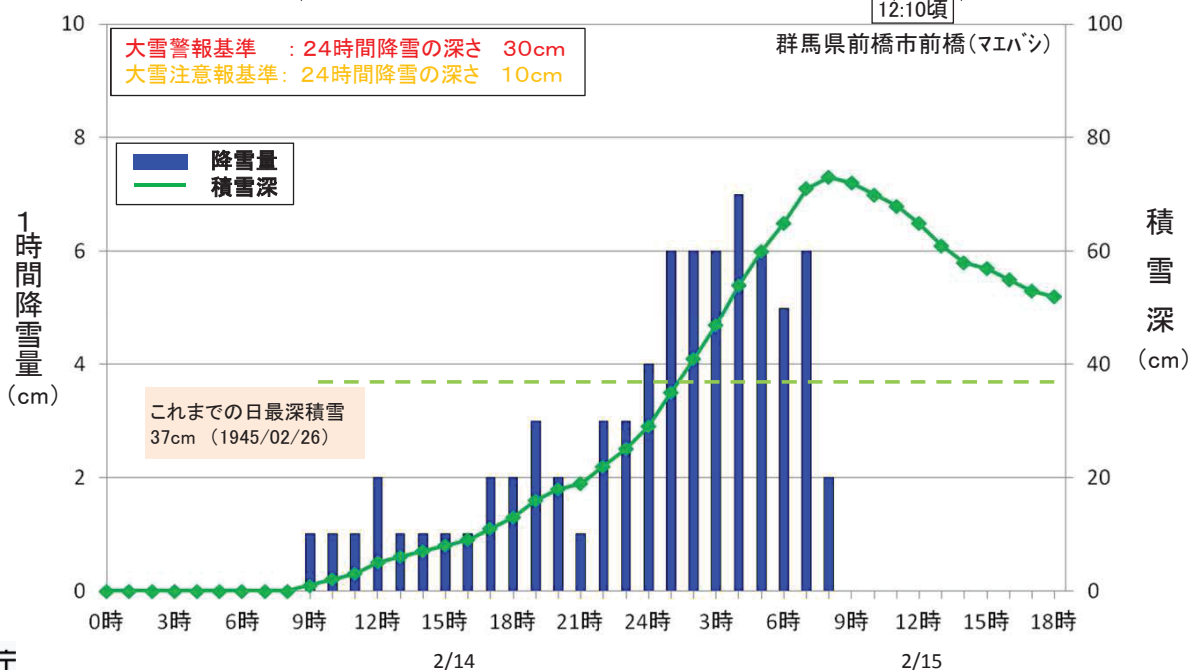
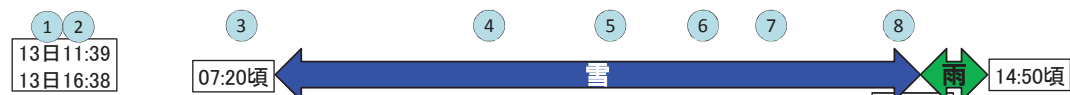


## 群馬県前橋市の積雪と情報発表状況

大雪警報  
・注意報



府県  
気象情報



# 東京都千代田区の積雪と情報発表状況

大雪警報  
・注意報

府県  
気象情報

