

同時発表 島根県政記者会、山口県記者クラブ

平成26年 1月24日
水管理・国土保全局防災課平成25年7月28日の豪雨により被害のあった
島根県、山口県において改良復旧事業を実施します

平成25年7月28の豪雨によって、島根県津和野町の津和野川及び名賀川では、護岸決壊や河道埋塞により65戸の家屋浸水が発生した外、JR山口線や県道の流出等甚大な被害が発生しました。

山口県でも、萩市の田万川、支川の原中川及び大江後川、須佐川及び支川の唐津川、山口市の阿武川で破堤や護岸の決壊により家屋浸水や道路、JR山口線の流出等の甚大な被害が発生しました。

被災箇所の復旧に当たっては、同様の洪水が発生しても再度災害を受けることがないように、改良復旧事業（災害復旧助成事業、災害関連事業）を行います。

国土交通省では、本事業を積極的に支援してまいります。

問い合わせ先

国土交通省水管理・国土保全局

防災課 課長補佐 向井 正大（内線35752）

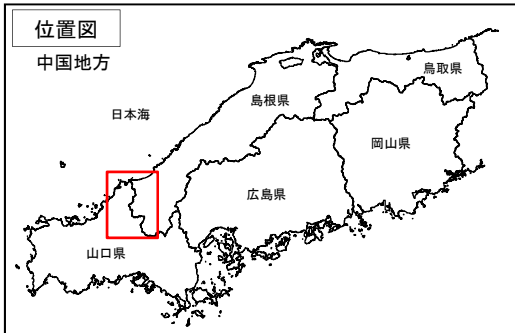
電話 代表 03-5253-8111

直通 03-5253-8458

FAX 03-5253-1607

平成25年7月28日豪雨 災害復旧 島根県・山口県

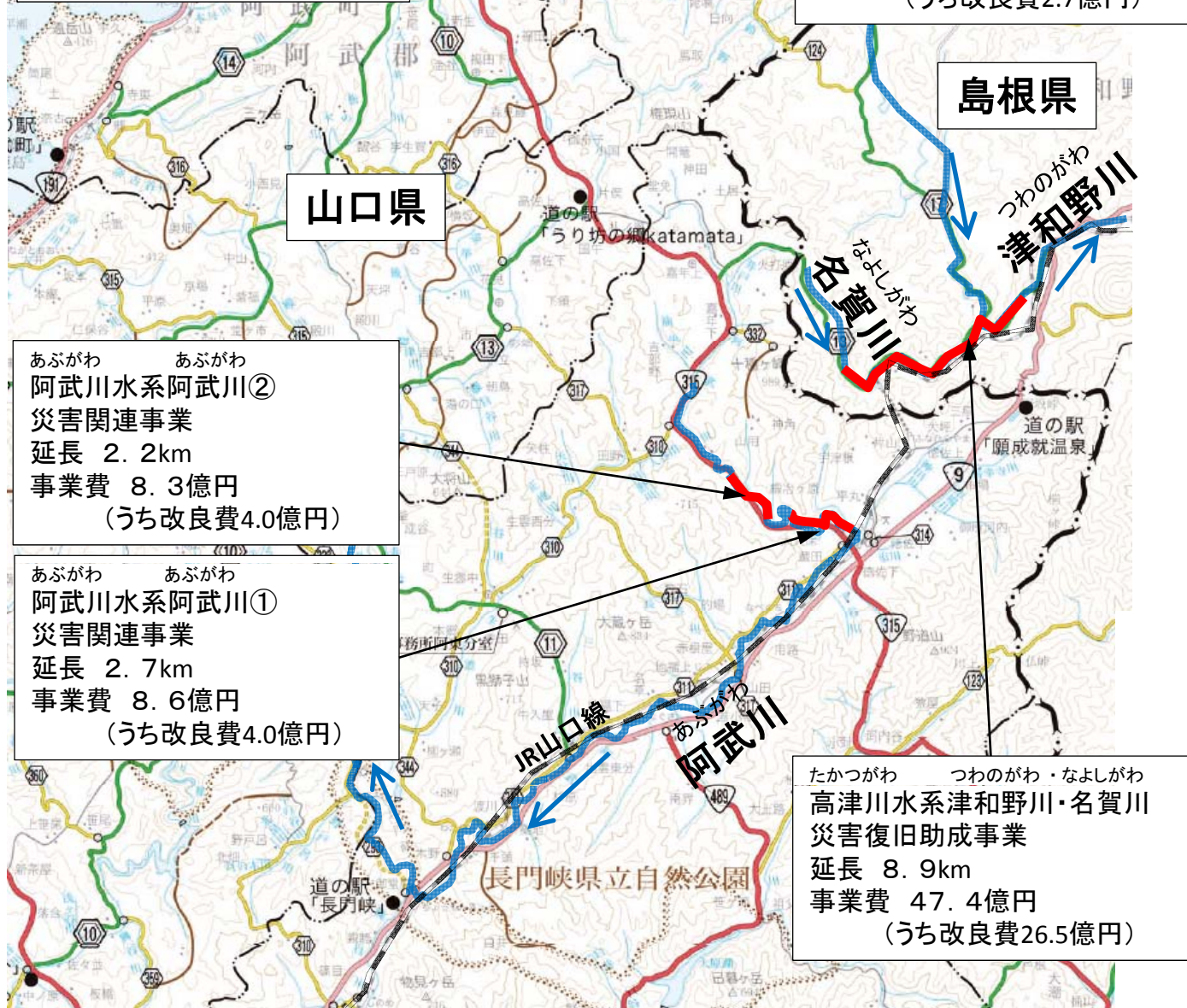
平成25年7月28日豪雨により被害のあった島根県、山口県において、改良復旧事業(災害復旧助成事業、災害関連事業)を行います。



たまがわ たまがわ
田万川水系田万川
災害復旧助成事業
延長 4.8km
事業費 42.9億円
(うち改良費20.1億円)

すさがわ すさがわ・からつがわ
須佐川水系須佐川・唐津川
災害関連事業
延長 須佐川 1.2km
唐津川 0.8km
事業費 4.4億円
(うち改良費1.5億円)

たまがわ はらなかがわ・おおごがわ
田万川水系原中川・大江後川
災害関連事業
延長 原中川 0.6km
大江後川 1.7km
事業費 5.9億円
(うち改良費2.7億円)



あぶがわ あぶがわ
阿武川水系阿武川②
災害関連事業
延長 2.2km
事業費 8.3億円
(うち改良費4.0億円)

あぶがわ あぶがわ
阿武川水系阿武川①
災害関連事業
延長 2.7km
事業費 8.6億円
(うち改良費4.0億円)

たかつがわ つわのがわ・なよしがわ
高津川水系津和野川・名賀川
災害復旧助成事業
延長 8.9km
事業費 47.4億円
(うち改良費26.5億円)

H25災 津和野川 河川災害復旧助成事業 (島根県鹿足郡津和野町)

【概要】

平成25年7月28日の降雨は、島根県西部の鹿足郡津和野町（気象庁津和野雨量観測所）にて24時間最大雨量381mm、1時間最大雨量91mmを観測する豪雨となり、津和野町内を流れる津和野川及び支川の名賀川では、発生した土石流により1名が行方不明となった他、護岸欠壊や河道埋塞により溢水し65戸の家屋浸水、JR山口線や主要地方道萩津和野線の流失等、甚大な被害が発生しました。

災害復旧事業による原形復旧のみでは再度災害が発生する恐れがあることから、河川災害復旧助成事業を活用し、今回の豪雨と同程度の洪水を安全に流せるよう、被災箇所を含む一定区間において川幅を広げるなどの河川改修工事を実施します。

【事業内容】

事業主体：島根県

事業箇所：鹿足郡 津和野町 鷲原～名賀地内

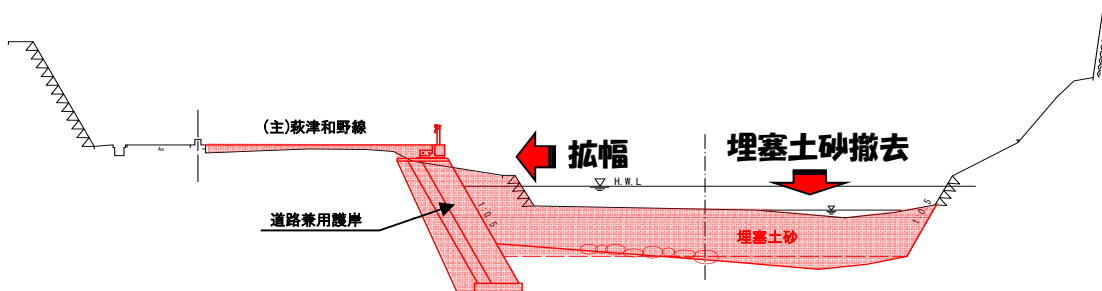
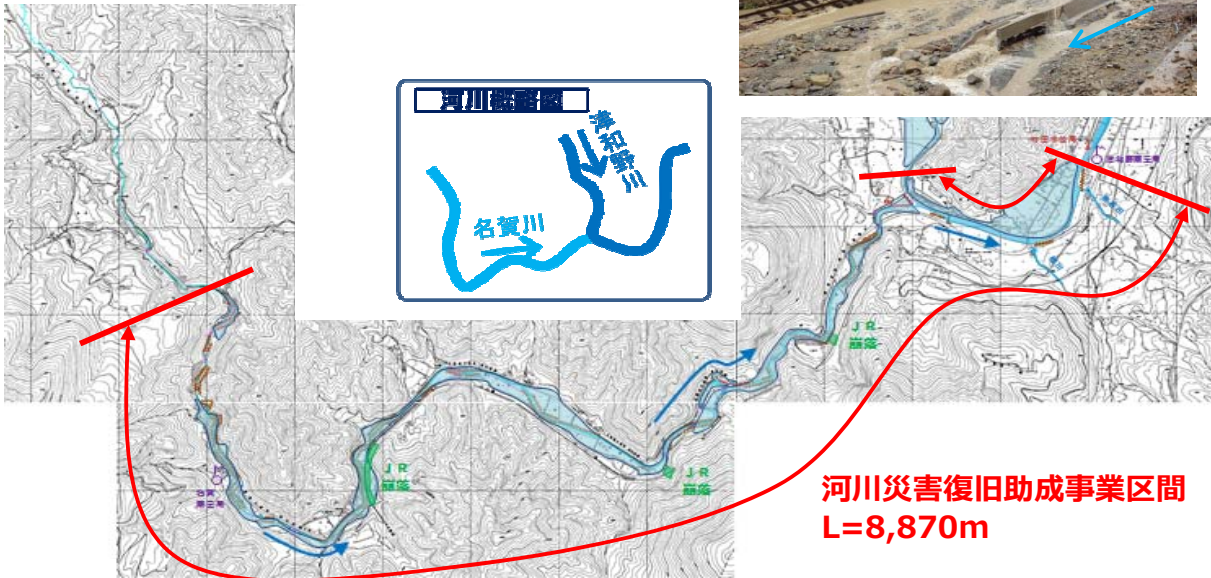
河川名：一級河川津和野川（高津川水系）

事業期間：平成25年度～平成28年度

延長：L=8.9km

事業費：47.4億円（内改良費 26.5億円）

工事概要：河道拡幅、埋塞土砂撤去、護岸工



た ま が わ
H25災 田万川 災害復旧助成事業(山口県萩市)

やまぐちけんはぎし

やまぐちけん
【山口県】

【概要】

7月28日の豪雨により、田万川水系田万川(萩市中小川)では甚大な浸水被害(床上59戸、床下11戸)が発生した。災害復旧事業による原形復旧のみでは、浸水被害の解消が図られないことから、災害復旧助成事業により、河道の拡幅や埋塞土砂の撤去等を行うことで、再度災害の防止を図る。



【事業内容】

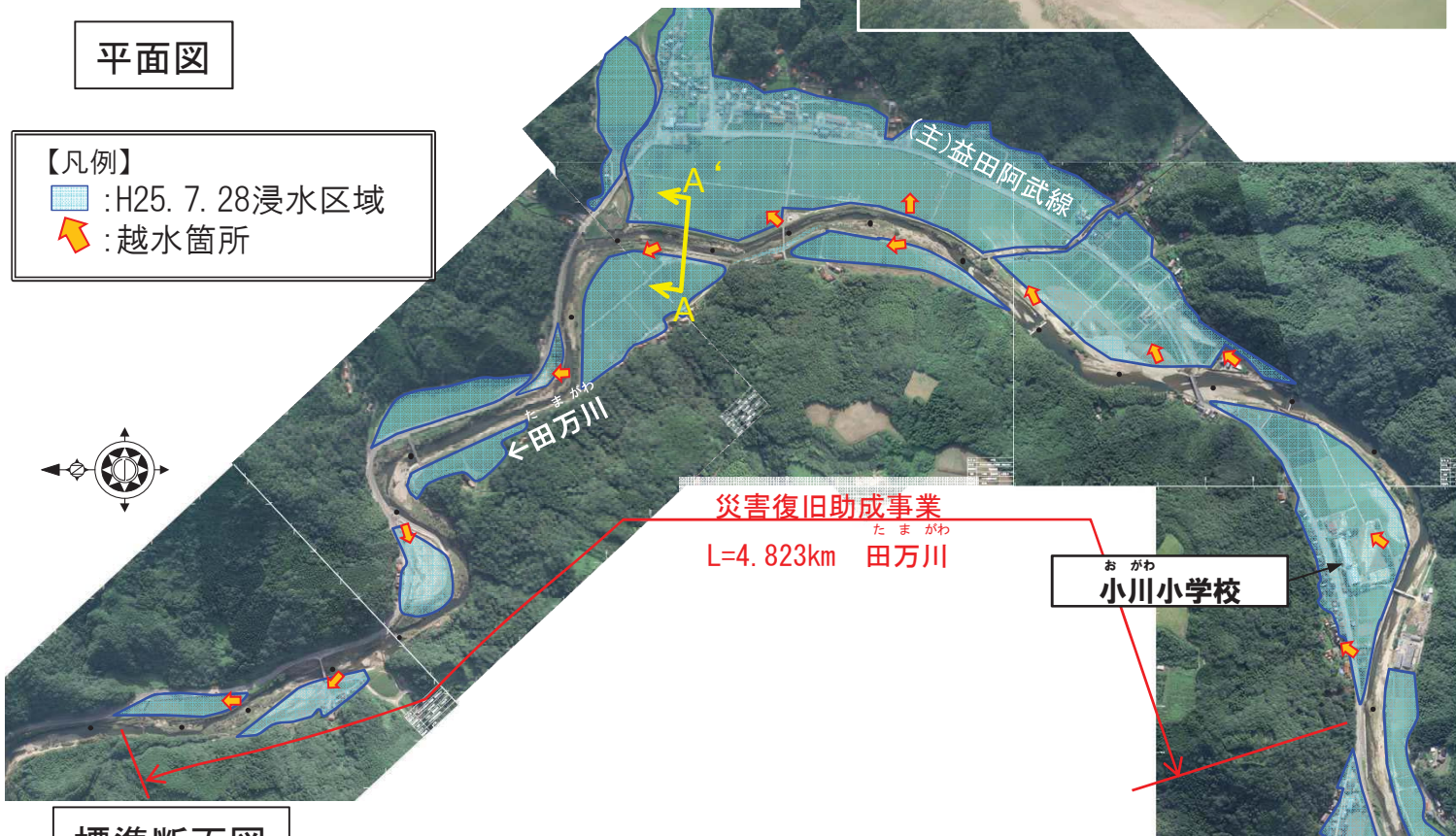
- 事業主体：山口県
- 事業箇所：萩市中小川
- 河川名：二級河川田万川水系田万川
- 事業期間：平成25年度～平成28年度
- 事業費：42.9億円(うち改良費20.1億円)
- 延長：4.8km



平面図

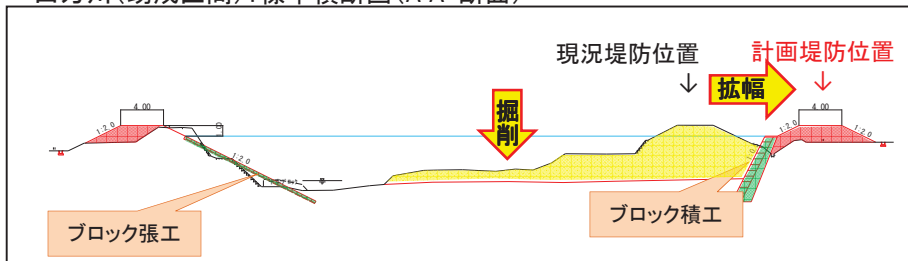
【凡例】

- : H25. 7. 28浸水区域
- ➡ : 越水箇所



標準断面図

田万川(助成区間):標準横断面図(A-A'断面)



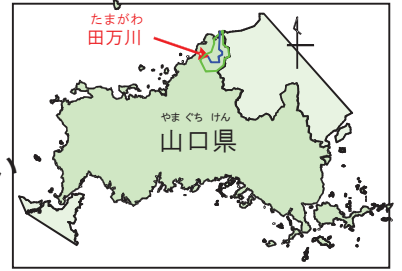
H25災 原中川・大江後川 災害関連事業(山口県萩市)

やまぐちけん
【山口県】

【概要】

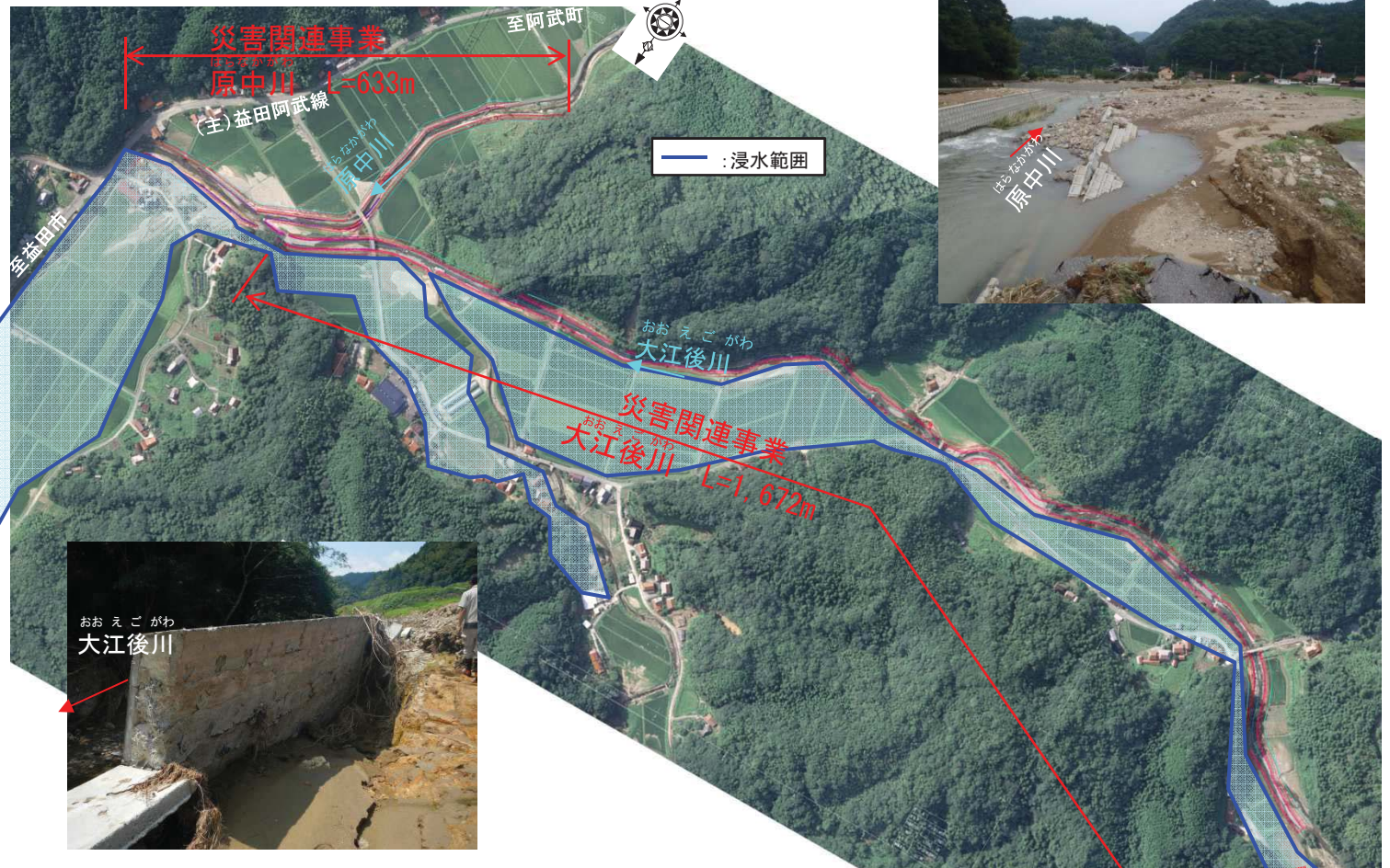
7月28日の豪雨により、田万川水系原中川及び大江後川(萩市上小川東分)では甚大な浸水被害(床上55戸、床下3戸)が発生した。

災害復旧事業による原形復旧のみでは、浸水被害の解消が図られないことから、災害関連事業により、河道の拡幅や埋塞土砂の撤去等を行うことで、再度災害の防止を図る。

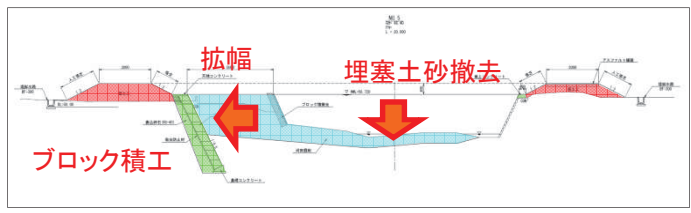


【事業内容】

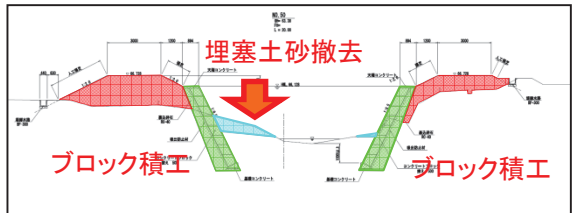
- 事業主体：山口県
- 事業箇所：萩市上小川東分
- 河川名：二級河川田万川水系原中川、大江後川
- 事業期間：平成25年度～平成27年度
- 事業費：5.9億円(うち改良費2.7億円)
- 延長：原中川0.6km、大江後川1.7km



原中川(関連区間): 標準横断面図



大江後川(関連区間): 標準横断面図



す さ が わ から つ が わ
H25災 須佐川・唐津川 災害関連事業(山口県萩市)

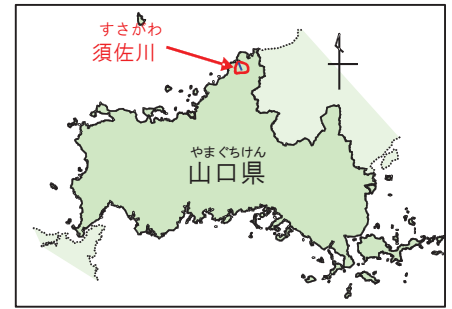
やまぐちけん はぎ し

やまぐちけん
【山口県】

【概要】

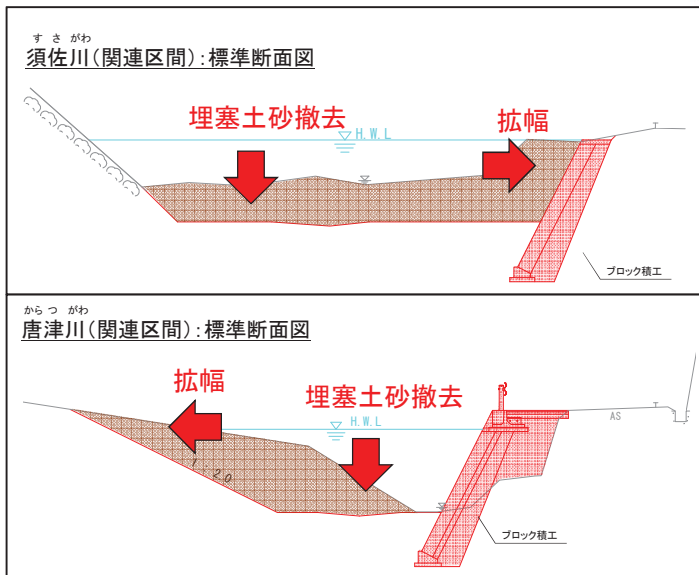
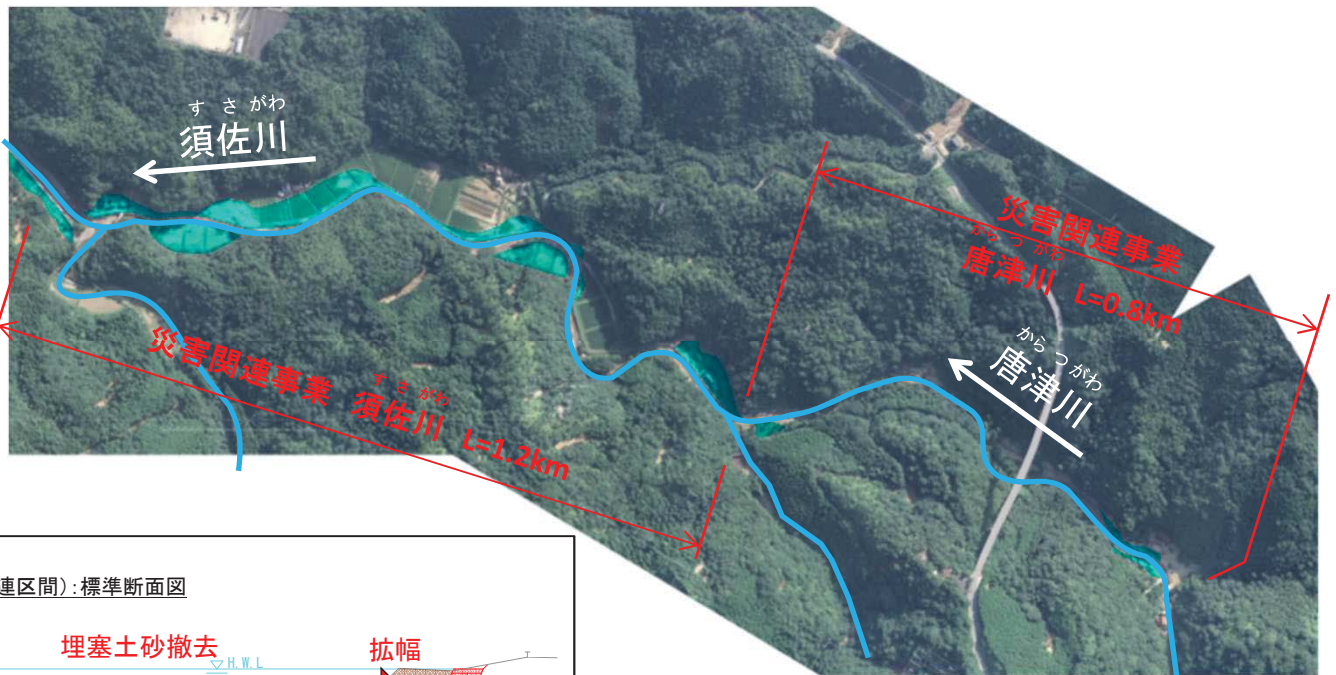
7月28日の豪雨により、須佐川水系須佐川及び唐津川(萩市須佐)では甚大な浸水被害(床上349戸、床下128戸)が発生した。

災害復旧事業による原形復旧のみでは、浸水被害の解消が図られないことから、災害関連事業により、河道の拡幅や埋塞土砂の撤去等を行うことで、再度災害の防止を図る。



【事業内容】

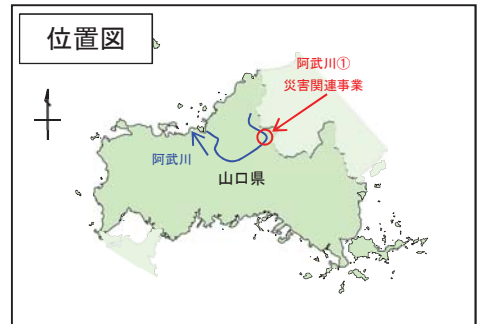
- 事業主体：山口県
- 事業箇所：萩市須佐
- 河川名：二級河川須佐川水系須佐川、唐津川
- 事業期間：平成25年度～平成27年度
- 事業費：4.4億円(うち改良費1.5億円)
- 延長：須佐川1.2km、唐津川0.8km



あぶがわ やまぐちけんやまぐちし
H25 災 阿武川① 災害関連事業（山口県山口市） 【山口県】

【概要】

7月28日の豪雨に伴う洪水により、阿武川水系阿武川（山口市阿東）では甚大な浸水被害（床上64戸、床下19戸）が発生した。災害復旧による原形復旧のみでは、浸水被害の解消が図られないことから、災害関連事業により、河道の拡幅や埋塞土砂の撤去等を行うことで、再度災害の防止を図る。

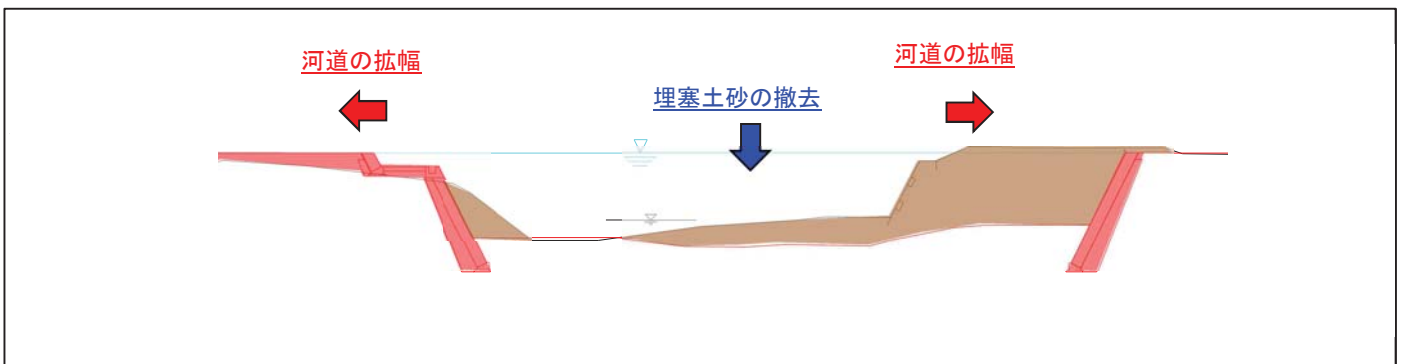


【事業内容】

- 事業主体：山口県
- 事業箇所：山口市阿東徳佐下
- 河川名：二級河川阿武川水系阿武川
- 事業期間：平成25年度～平成27年度
- 事業費：8.6億円（うち改良費4.0億円）
- 延長：2.7km



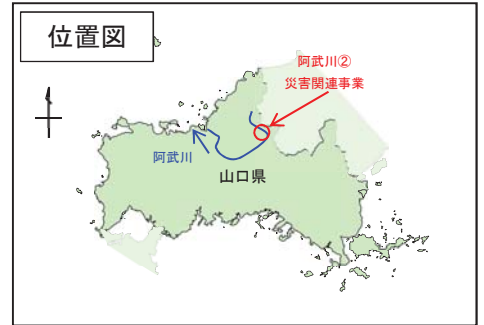
阿武川①（関連区間）標準断面図



あぶがわ やまぐちけんやまぐちし
H25災 阿武川② 災害関連事業（山口県山口市） 【山口県】

【概要】

7月28日の豪雨に伴う洪水により、阿武川水系阿武川（山口市阿東）では甚大な浸水被害（床上64戸、床下19戸）が発生した。災害復旧による原形復旧のみでは、浸水被害の解消が図られないことから、災害関連事業により、河道の拡幅や埋塞土砂の撤去等を行うことで、再度災害の防止を図る。

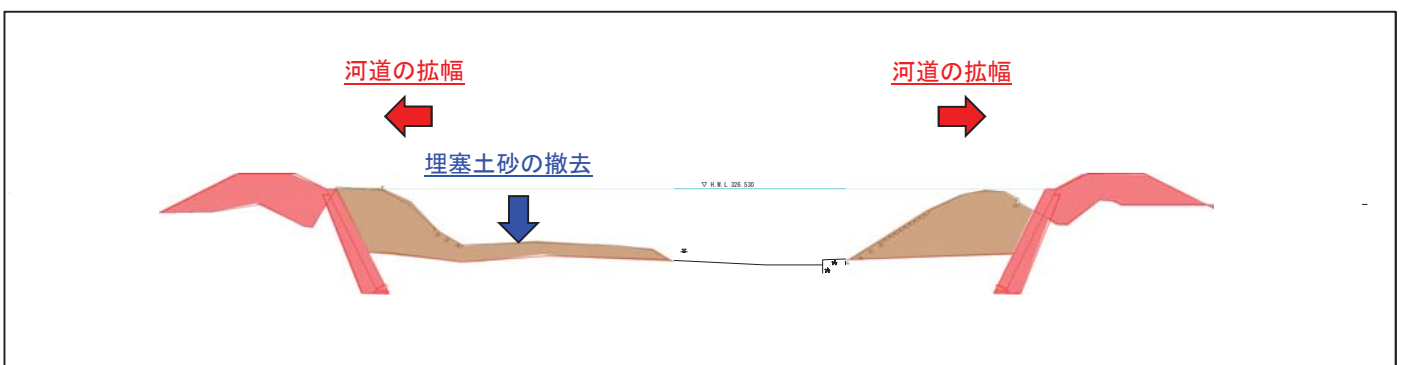


【事業内容】

- 事業主体：山口県
- 事業箇所：山口市阿東徳佐下
- 河川名：二級河川阿武川水系阿武川
- 事業期間：平成25年度～平成27年度
- 事業費：8.3億円（うち改良費4.0億円）
- 延長：2.2km



阿武川②（関連区間）標準断面図



改良復旧事業（参考）

改良復旧事業とは、被災した河川施設の復旧とあわせて、築堤や河床の掘削等を行い、流下能力を拡大することで河川の氾濫を軽減する等、再度災害の防止と構造物の強化等を図るための事業。

河川の例

河川等災害関連事業

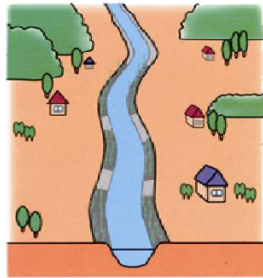
(事業イメージ)

(被災)



・護岸が被災

(単災)



・被災箇所のみ原形復旧

(改良)



・ぜい弱部・狭窄部を含む一連区間を改良復旧
・総工事費のうち改良分が原則として5割以内

道路の例

(被災)



・道路法面が崩壊

(単災)



・被災箇所のみ原形復旧

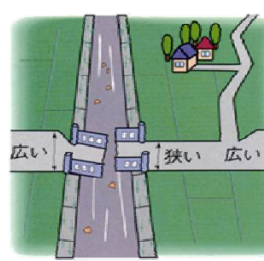
(改良)



・被災箇所を橋梁によりショートカットし、再度災害防止と法線是正を行う改良復旧
・総工事費のうち改良分が原則として5割以内

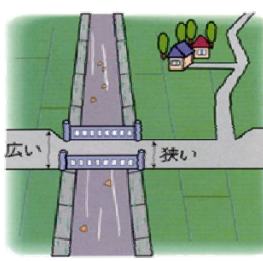
橋梁の例

(被災)



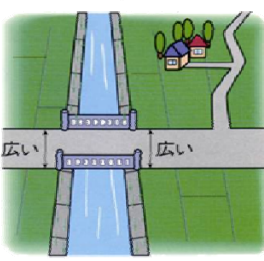
・橋梁が被災

(単災)



・被災箇所のみ原形復旧

(改良)



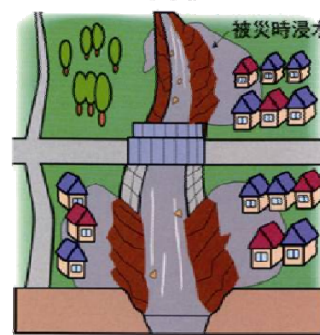
・未被災の道路を含め改良、幅員拡幅を行う改良復旧
・総工事費のうち改良分が原則として5割以内

河川の例

河川等災害復旧助成事業

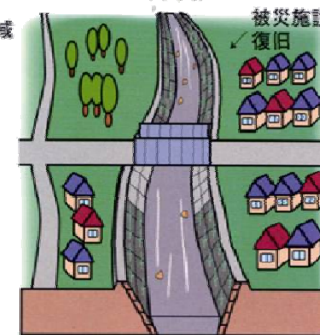
(事業イメージ)

(被災)



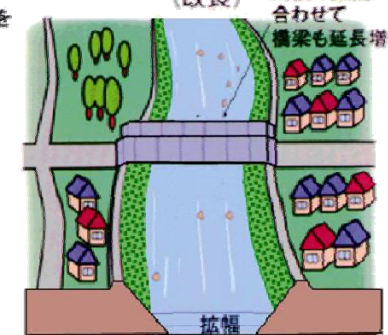
・出水により護岸が被災し、家屋等も多数浸水。被害が甚甚

(単災)



・被災した施設のみ復旧
・再度災害の恐れが残り、充分な効果が得られない

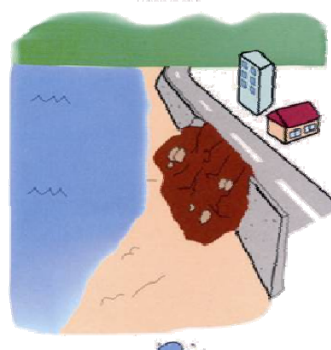
(改良)



・一定計画に基づいて一連区間の川幅の拡張、護岸の嵩上げを実施
・一般資産等が保護され、経済効果が大
・総工事費のうち改良分が5割以上も可

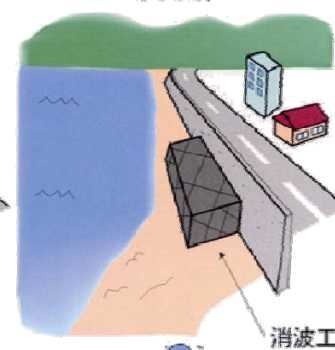
海岸の例

(被災)



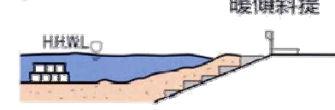
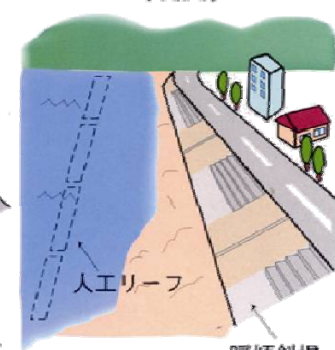
・高波浪により直立護岸が被災し、背後の道路家屋等にも被害

(単災)



・地形変化により原形復旧困難とみなして、直立護岸の復旧に合わせて消波工を設置

(改良)



・一定計画に基づいて一連区間を人工リーフ、緩傾斜護岸により面的に防護
・一般資産等が保護され、経済効果が大
・総工事費のうち改良分が5割以上も可