

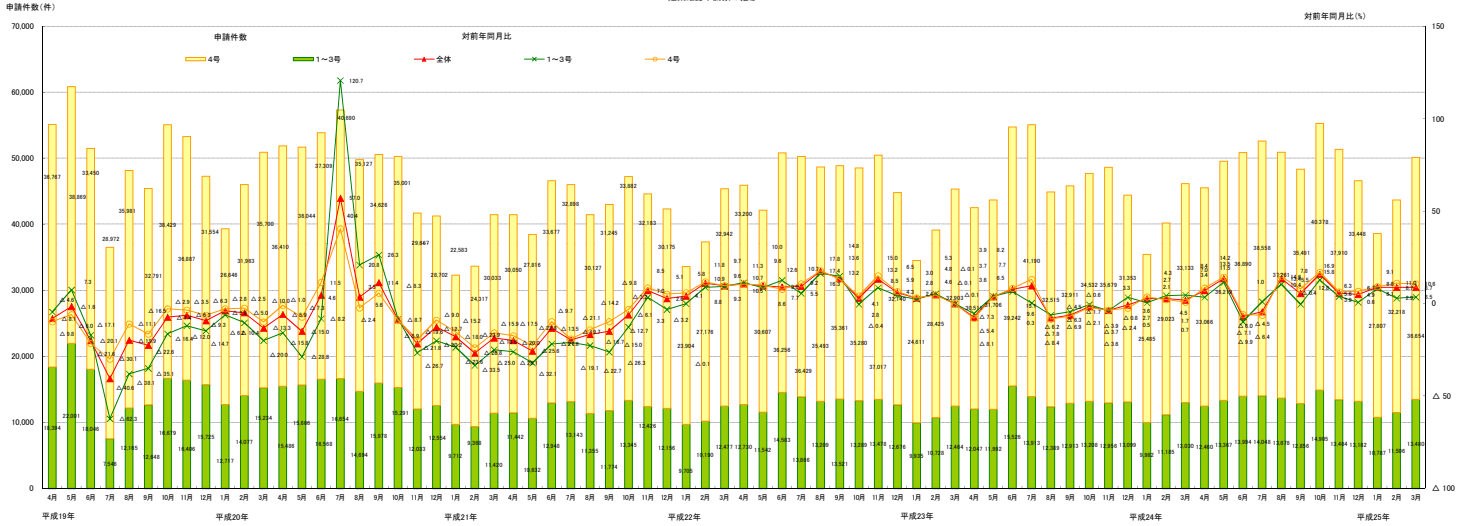
- (2) 建築確認申請件数は、1～3号建築物及び4号建築物共に前月より増加。対前年同月比は、1～3号建築物及び4号建築物共に増加。  
構造計算適合性判定の申請件数については、前月より増加。  
※ 平成23年3月～6月分に関しては、岩手県の一部の地区について東日本大震災の影響により建築確認状況の把握が困難であるため、確認が可能な範囲で集計を行っている。

【建築確認(申請件数)の推移】

	平成21年度												平成22年度												平成23年度												平成24年度											
	4月	5月	6月	7月	8月	9月	10月	11月	12月	1月	2月	3月	4月	5月	6月	7月	8月	9月	10月	11月	12月	1月	2月	3月	4月	5月	6月	7月	8月	9月	10月	11月	12月	1月	2月	3月	4月	5月	6月	7月	8月	9月	10月	11月	12月	1月	2月	3月
建築確認(申請件数)	41,482	38,448	46,625	46,041	41,482	43,019	47,227	44,609	42,331	33,609	37,366	45,419	45,930	42,149	50,839	50,295	48,702	48,882	48,569	50,495	44,816	34,546	39,153	43,700	42,558	43,688	54,740	55,103	44,904	45,824	47,740	45,635	44,452	35,467	40,208	46,163	45,526	49,586	50,884	52,606	50,939	48,347	55,283	51,374	46,630	38,584	43,724	50,134
(対前年同月比)	△ 2.0	△ 25.6	△ 13.5	△ 19.7	△ 16.7	△ 15.0	△ 6.1	7.0	2.6	4.1	10.9	8.6	10.7	9.6	9.0	9.2	17.4	13.6	2.8	13.2	5.9	2.8	4.9	△ 0.1	△ 7.3	3.7	7.7	9.6	△ 7.8	△ 6.3	△ 1.7	△ 0.8	2.7	2.7	1.7	7.0	13.5	△ 7.1	△ 4.5	13.4	5.5	15.8	5.6	4.9	8.8	8.7		
1～3号建築物	11,442	10,632	12,848	13,143	11,350	11,774	13,345	12,426	12,156	9,705	10,190	12,477	12,730	11,542	14,583	13,866	13,209	13,521	13,289	13,478	12,676	9,935	10,728	12,464	12,047	11,992	15,526	13,913	12,389	12,913	13,208	12,956	13,099	9,882	11,185	13,000	12,460	13,367	13,994	14,048	13,678	12,856	14,905	13,464	13,182	10,787	11,506	13,480
(対前)	△ 36.1	△ 32.1	△ 21.8	△ 27.1	△ 26.2	△ 23.3	△ 11.1	△ 10.1	△ 9.1	△ 8.1	△ 9.1	△ 11.1	△ 10.1	△ 9.1	△ 12.1	△ 11.1	△ 10.1	△ 11.1	△ 10.1	△ 11.1	△ 10.1	△ 9.1	△ 10.1	△ 9.1	△ 8.1	△ 7.1	△ 6.1	△ 5.1	△ 4.1	△ 3.1	△ 2.1	△ 1.1	△ 0.1	△ 1.1	△ 2.1	△ 3.1	△ 4.1	△ 5.1	△ 6.1	△ 7.1	△ 8.1	△ 9.1	△ 10.1	△ 11.1	△ 12.1	△ 13.1	△ 14.1	△ 15.1
4号建築物	30,556	27,816	33,677	32,898	30,127	31,245	33,882	32,183	30,175	23,904	27,176	32,342	33,200	30,867	36,298	36,429	35,493	35,361	35,280	37,017	32,140	24,611	28,425	32,906	30,511	31,706	39,242	41,190	33,515	32,911	34,532	35,679	31,353	25,485	29,623	33,153	33,066	36,219	36,890	38,558	37,261	35,491	40,378	37,910	32,448	27,807	32,218	36,654
(対前)	△ 17.5	△ 22.8	△ 9.7	△ 19.1	△ 14.5	△ 9.8	△ 3.2	8.5	5.1	5.8	11.8	9.7	10.5	10.0	7.7	10.7	17.8	13.2	4.1	15.0	6.5	3.0	4.6	△ 0.1	△ 8.1	3.6	8.2	13.1	△ 8.4	△ 6.9	△ 2.1	△ 3.6	△ 2.4	3.6	2.1	0.7	8.4	14.2	△ 6.0	△ 6.4	14.6	7.8	16.9	6.3	6.7	9.1	11.0	10.6

※1 特殊建築物、一定規模以上の建築物(建築基準法第5条第1項第1～3号)  
※2 1～3号建築物以外の建築物で木造2階建て等の小規模建築物(建築基準法第4条第1項第4号)

建築確認申請数の推移



通知申請件数の推移

