

旅行・観光消費動向調査

～平成24年10-12月期(速報)と7-9月期(確報)結果がまとまりました！～

○10-12月期(速報)の国内宿泊観光旅行の動向に関し、旅行単価※(53,080円)は震災の影響がない前々年同期と比べ-1.2%と減少したが、延べ旅行者数(4,463万人・回)が同+10.0%と増加したため、消費額(23,688億円)は同+8.7%となり、平成24年の各四半期の中で最大の伸び率となった。

※旅行に行った者が、1回の旅行において支出した金額の平均

1. 消費額(単位:億円)

	国内宿泊観光旅行		
	平成24年	前年同期比	前々年同期比
10月	8,715	-3.8%	8.0%
11月	8,463	7.8%	13.9%
12月	6,510	-8.1%	3.4%
10-12月	23,688	-1.3%	8.7%

	国内日帰り観光旅行		
	平成24年	前年同期比	前々年同期比
10月	2,563	-12.9%	-2.0%
11月	3,013	13.4%	0.7%
12月	2,635	4.1%	4.0%
10-12月	8,212	1.0%	0.9%

2. 延べ旅行者数(単位:万人・回)

	国内宿泊観光旅行		
	平成24年	前年同期比	前々年同期比
10月	1,529	-0.2%	11.8%
11月	1,529	15.4%	8.9%
12月	1,405	-4.0%	9.4%
10-12月	4,463	3.3%	10.0%

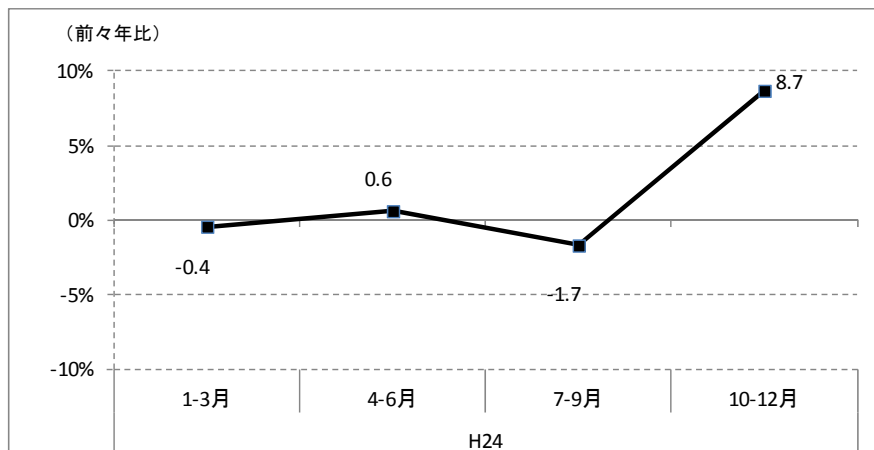
	国内日帰り観光旅行		
	平成24年	前年同期比	前々年同期比
10月	1,800	2.4%	11.7%
11月	1,901	6.0%	9.1%
12月	1,554	4.7%	11.7%
10-12月	5,255	4.4%	10.8%

3. 旅行単価(単位:円)

	国内宿泊観光旅行		
	平成24年	前年同期比	前々年同期比
10月	57,009	-3.6%	-3.4%
11月	55,336	-6.6%	4.6%
12月	46,347	-4.3%	-5.5%
10-12月	53,080	-4.5%	-1.2%

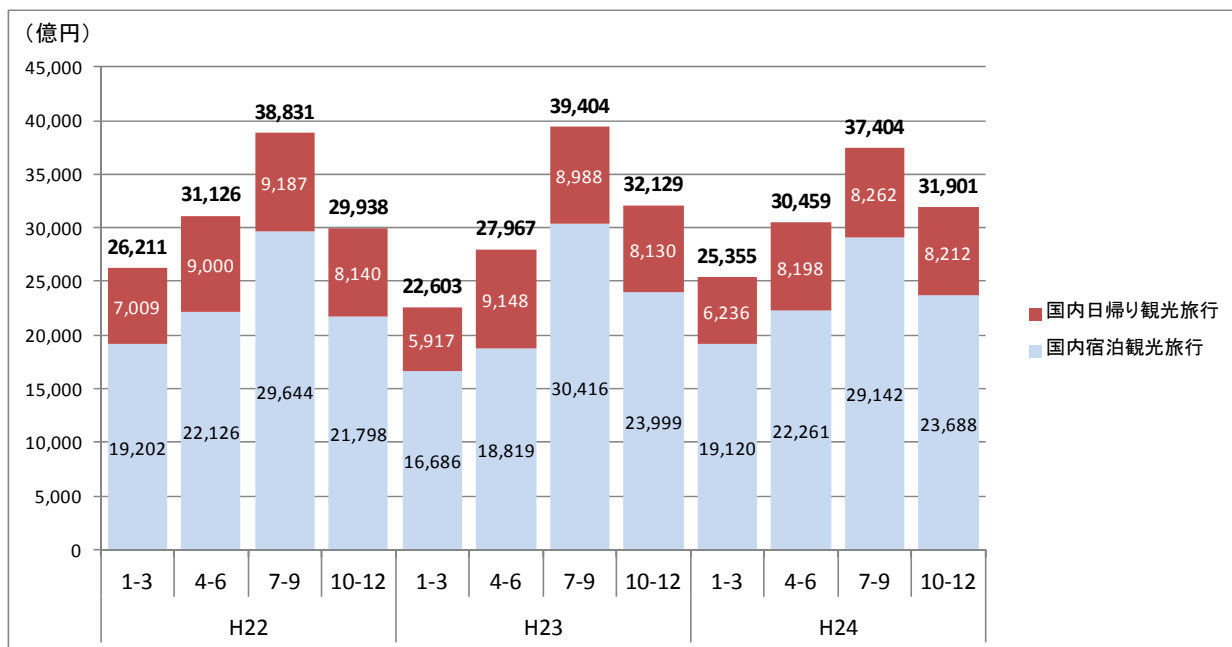
	国内日帰り観光旅行		
	平成24年	前年同期比	前々年同期比
10月	14,240	-14.9%	-12.3%
11月	15,850	7.0%	-7.7%
12月	16,964	-0.6%	-6.9%
10-12月	15,628	-3.2%	-8.9%

<参考①> 国内宿泊観光旅行の消費額の伸び(対前々年)



※H24.1-3月～7-9月は確報、10-12月は速報の数値

<参考②> 国内観光旅行の消費額の推移



※H22.1-3～H24.7-9は確報、H24.10-12は速報の数値

※ 平成23年3月の東日本大震災による影響を含まない比較のため、前年(平成23年)に加え、前々年(平成22年)の同期比も掲載しております。

<前年同期比・前々年同期比の算出について>

●本リリースにおいて、前年及び前々年同期比を算出する際は平成23年確報及び平成22年確報を使用しています。

<平成24年年間値の公表について>

●延べ旅行者数及び旅行単価等の平成24年年間値については、平成25年7月頃公表予定です。

●観光立国推進基本計画に表章されている目標数値に該当する消費額の平成24年年間値については、平成26年3月頃公表予定です。

<速報と確報の違いについて>

●10-12月期(速報)では、平成25年1月実施の調査のみから得られたサンプルを対象に集計していますが、7-9月期(確報)では、平成24年10月及び平成25年1月実施の調査から得られたサンプルを対象に集計しているため、速報とサンプル数に違いがあります。(速報における数値の方が大きく推計される傾向があります。)

<問い合わせ先>

観光庁観光経済担当参事官室 神山、清水、永田

TEL 03-5253-8111(内線27-215、27-216)

03-5253-8325(直通)

FAX 03-5253-1563

I. 平成24年10-12月期(速報)について

1. 消費額 (単位:億円)

※ ()内は前年、(())内は前々年同期の数値(確報)を表す

旅行目的 旅行種類	全体	観光	帰省等	出張
国内宿泊旅行	39,524 (38,225) ((38,104))	23,688 (23,999) ((21,798))	9,560 (8,121) ((9,521))	6,276 (6,105) ((6,785))
国内日帰り旅行	12,659 (13,110) ((12,374))	8,212 (8,130) ((8,140))	2,308 (2,480) ((2,563))	2,139 (2,500) ((1,671))

2. 延べ旅行者数 (単位:万人・回)

※ ()内は前年、(())内は前々年同期の数値(確報)を表す

旅行目的 旅行種類	全体	観光	帰省等	出張
国内宿泊旅行	8,206 (7,852) ((7,640))	4,463 (4,319) ((4,056))	2,347 (2,056) ((2,119))	1,396 (1,476) ((1,465))
国内日帰り旅行	8,208 (7,896) ((7,170))	5,255 (5,035) ((4,745))	1,274 (1,375) ((1,208))	1,680 (1,486) ((1,218))

3. 旅行単価 (単位:円)

※ ()内は前年、(())内は前々年同期の数値(確報)を表す

旅行目的 旅行種類	全体	観光	帰省等	出張
国内宿泊旅行	48,167 (48,684) ((49,874))	53,080 (55,560) ((53,744))	40,731 (39,499) ((44,925))	44,963 (41,358) ((46,319))
国内日帰り旅行	15,422 (16,604) ((17,258))	15,628 (16,147) ((17,157))	18,114 (18,043) ((21,226))	12,736 (16,820) ((13,716))

N数(標本数)

国内宿泊旅行 2,081(うち観光 1,394、帰省等 457、出張 230)

国内日帰り旅行 1,765(うち観光 1,312、帰省等 292、出張 161)

II. 平成24年10-12月期(速報)における月別の動向

1. 消費額(単位:億円)

※ ()内は前年、(())内は前々年同期の数値(確報)を表す

		旅行目的	全体	観光	帰省等	出張
		時期				
・国内宿泊	平成24年 10月		14,583 (13,712) ((13,257))	8,715 (9,063) ((8,069))	3,472 (2,572) ((2,865))	2,395 (2,077) ((2,323))
	平成24年 11月		12,971 (12,334) ((12,570))	8,463 (7,852) ((7,433))	2,557 (2,354) ((2,998))	1,950 (2,128) ((2,140))
	平成24年 12月		11,971 (12,179) ((12,277))	6,510 (7,084) ((6,296))	3,530 (3,196) ((3,658))	1,930 (1,900) ((2,323))
・国内日帰り	平成24年 10月		3,663 (4,811) ((4,171))	2,563 (2,943) ((2,615))	638 (881) ((1,060))	462 (987) ((496))
	平成24年 11月		4,555 (4,228) ((4,095))	3,013 (2,657) ((2,992))	690 (754) ((636))	851 (817) ((467))
	平成24年 12月		4,441 (4,071) ((4,108))	2,635 (2,530) ((2,534))	980 (844) ((867))	826 (697) ((707))

2. 延べ旅行者数(単位:万人・回)

※ ()内は前年、(())内は前々年同期の数値(確報)を表す

		旅行目的	全体	観光	帰省等	出張
		時期				
・国内宿泊	平成24年 10月		2,627 (2,623) ((2,465))	1,529 (1,532) ((1,367))	620 (547) ((590))	478 (544) ((508))
	平成24年 11月		2,624 (2,356) ((2,463))	1,529 (1,325) ((1,405))	647 (541) ((561))	447 (490) ((497))
	平成24年 12月		2,954 (2,873) ((2,711))	1,405 (1,463) ((1,284))	1,080 (968) ((968))	470 (442) ((459))
・国内日帰り	平成24年 10月		2,703 (2,669) ((2,393))	1,800 (1,759) ((1,611))	347 (420) ((374))	556 (490) ((407))
	平成24年 11月		2,891 (2,699) ((2,494))	1,901 (1,793) ((1,742))	413 (396) ((359))	577 (510) ((393))
	平成24年 12月		2,615 (2,528) ((2,283))	1,554 (1,483) ((1,391))	515 (559) ((474))	547 (486) ((418))

3. 旅行単価(単位:円)

※ ()内は前年、(())内は前々年同期の数値(確報)を表す

		旅行目的	全体	観光	帰省等	出張
		時期				
・国内宿泊	平成24年 10月		55,505 (52,277) ((53,769))	57,009 (59,161) ((59,006))	55,995 (47,027) ((48,595))	50,066 (38,175) ((45,682))
	平成24年 11月		49,426 (52,348) ((51,032))	55,336 (59,264) ((52,912))	39,503 (43,470) ((53,403))	43,582 (43,454) ((43,040))
	平成24年 12月		40,522 (42,398) ((45,282))	46,347 (48,433) ((49,050))	32,699 (33,022) ((37,776))	41,083 (42,954) ((50,573))
・国内日帰り	平成24年 10月		13,555 (18,028) ((17,431))	14,240 (16,735) ((16,230))	18,391 (21,000) ((28,316))	8,320 (20,119) ((12,173))
	平成24年 11月		15,755 (15,662) ((16,416))	15,850 (14,815) ((17,171))	16,724 (19,048) ((17,700))	14,751 (16,011) ((11,896))
	平成24年 12月		16,983 (16,107) ((17,996))	16,964 (17,061) ((18,214))	19,042 (15,109) ((18,295))	15,098 (14,340) ((16,930))

<参考①> 主目的地別の延べ旅行者数
【平成24年10-12月期(速報)】

※ ()内は前年、(())内は前々年同期の数値(確報)を表す

		国内宿泊旅行				国内日帰り旅行			
(単位:万人・回)		合計	観光	帰省等	出張	合計	観光	帰省等	出張
主目的地 (地方運輸局別)	旅行目的								
北海道		479 (505) ((406))	233 (266) ((217))	170 (111) ((103))	76 (128) ((86))	242 (310) ((331))	134 (213) ((210))	42 (63) ((90))	67 (33) ((31))
東北		596 (701) ((807))	367 (294) ((400))	136 (201) ((256))	94 (206) ((151))	573 (548) ((537))	302 (298) ((357))	127 (141) ((109))	144 (108) ((72))
関東		2,100 (2,143) ((2,020))	1,150 (1,167) ((1,064))	515 (557) ((499))	436 (419) ((458))	2,768 (2,447) ((2,412))	1,862 (1,634) ((1,622))	404 (416) ((364))	502 (398) ((425))
北陸信越		662 (867) ((665))	453 (530) ((407))	142 (194) ((150))	67 (143) ((108))	479 (525) ((465))	323 (383) ((330))	76 (73) ((46))	80 (69) ((88))
中部		981 (945) ((967))	622 (600) ((554))	242 (206) ((246))	116 (140) ((166))	1,112 (1,110) ((924))	695 (719) ((635))	148 (198) ((137))	269 (193) ((152))
近畿		1,204 (1,126) ((1,077))	602 (665) ((588))	379 (299) ((303))	223 (162) ((186))	1,505 (1,362) ((1,228))	989 (848) ((821))	192 (182) ((201))	324 (332) ((206))
中国		555 (396) ((419))	265 (181) ((191))	201 (143) ((154))	89 (72) ((73))	434 (431) ((431))	281 (275) ((254))	77 (90) ((102))	76 (66) ((75))
四国		235 (215) ((201))	96 (89) ((92))	117 (59) ((71))	21 (67) ((39))	159 (223) ((157))	117 (114) ((102))	30 (53) ((29))	12 (57) ((26))
九州		854 (730) ((848))	384 (372) ((394))	312 (223) ((284))	158 (135) ((170))	631 (822) ((592))	367 (501) ((374))	139 (144) ((120))	125 (177) ((98))
沖縄		240 (149) ((149))	142 (117) ((112))	53 (28) ((21))	45 (5) ((16))	41 - ((6))	41 - ((6))	- - -	- - -

<主目的地別 N数(標本数)>

国内宿泊旅行	観光	帰省等	出張	国内日帰り旅行	観光	帰省等	出張
北海道	87	41	15	北海道	47	16	6
東北	103	23	14	東北	62	25	14
関東	352	100	73	関東	416	84	41
北陸信越	142	25	11	北陸信越	82	17	9
中部	189	47	16	中部	167	30	26
近畿	192	76	37	近畿	269	45	26
中国	84	41	15	中国	88	21	12
四国	32	25	5	四国	43	9	4
九州	126	55	25	九州	104	36	12
沖縄	35	7	6	沖縄	3	0	0

Ⅲ. 平成24年7-9月期(確報)について

1. 消費額 (単位:億円)

※ ()内は前年、(())内は前々年同期の数値(確報)を表す

旅行目的 旅行種類	全体	観光	帰省等	出張
国内宿泊旅行	47,161 (49,000) ((46,568))	29,142 (30,416) ((29,644))	12,268 (12,172) ((11,214))	5,750 (6,412) ((5,709))
国内日帰り旅行	11,808 (13,909) ((13,823))	8,262 (8,988) ((9,187))	1,902 (2,814) ((2,633))	1,644 (2,107) ((2,002))

2. 延べ旅行者数 (単位:万人・回)

※ ()内は前年、(())内は前々年同期の数値(確報)を表す

旅行目的 旅行種類	全体	観光	帰省等	出張
国内宿泊旅行	9,562 (9,913) ((9,599))	5,457 (5,664) ((5,501))	2,789 (2,762) ((2,821))	1,316 (1,487) ((1,277))
国内日帰り旅行	8,216 (8,534) ((8,947))	5,570 (5,563) ((5,980))	1,194 (1,450) ((1,442))	1,452 (1,521) ((1,524))

3. 旅行単価 (単位:円)

※ ()内は前年、(())内は前々年同期の数値(確報)を表す

旅行目的 旅行種類	全体	観光	帰省等	出張
国内宿泊旅行	49,319 (49,430) ((48,511))	53,400 (53,698) ((53,883))	43,992 (44,075) ((39,754))	43,685 (43,118) ((44,710))
国内日帰り旅行	14,371 (16,299) ((15,450))	14,832 (16,157) ((15,364))	15,936 (19,407) ((18,252))	11,316 (13,854) ((13,135))

N数(標本数)

国内宿泊旅行 3,988(うち観光 2,737、帰省等 946、出張 305)

国内日帰り旅行 2,505(うち観光 1,902、帰省等 397、出張 206)

<参考②>旅行・観光消費動向調査の概要

1. 調査目的

日本国民の旅行の実態を全国規模及び地域ブロック別に把握することを目的としています。

2. 調査時期・調査対象

日本全国に居住する日本国民であり、住民基本台帳から無作為抽出した25,000名を対象とし、1年間の旅行実態を半年毎に2回に分けて調査しています。

調査時期	調査対象期間	調査対象者数
平成24年7月	平成24年1月～6月	各12,500人 (一人2回調査へ回答)
平成25年1月	平成24年7月～12月	
平成24年10月	平成24年4月～9月	各12,500人 (一人2回調査へ回答)
平成25年4月	平成24年10月～平成25年3月	

<速報と確報の違い>

10-12月期(速報)では、平成25年1月実施の調査のみから得られたサンプルを対象に集計していますが、7-9月期(確報)では、平成24年10月及び平成25年1月実施の調査から得られたサンプルを対象に集計しているため、速報とサンプル数に違いがあります。(速報における数値の方が大きく推計される傾向があります。)

3. 調査方法

調査対象者本人または代理の者の自計による郵送調査を行っています。

4. 調査事項

- 年齢、性別
- 旅行目的
- 過去6ヶ月間における旅行実施の有無・旅行回数
- 過去6ヶ月間で一番最近行った旅行の内容
 - ・帰宅日 ・宿泊数 ・目的地 ・交通手段 ・宿泊施設 ・旅行目的
 - ・旅行前後の支出 ・パック・団体旅行の参加費 ・旅行中の支出 等

5. 本調査における用語の定義

○国内宿泊旅行とは、自宅以外で1泊以上宿泊する旅行をいいます。

○国内日帰り旅行とは、日常生活圏を離れたところへの日帰りの旅行で、目安として片道の移動距離が80km以上または所要時間(移動時間と滞在時間の合計)が8時間以上の場合をいいます。
ただし、通勤や通学、転居のための片道移動を除きます。

●旅行・観光消費動向調査の詳細データについて

<旅行・観光消費動向調査>の詳細データについては、下記ホームページに掲載しています。

国土交通省観光庁ホームページURL

<http://www.mlit.go.jp/kankocho/>

