



平成 25 年 1 月 16 日

観 光 庁

## 主要旅行業者の旅行取扱状況速報

(平成 24 年 1 1 月分)

- 海外旅行は、対前年同月比で 97.5% (3ヶ月連続の減少、対前々年同月比で 101.5%) となった。一部の旅行会社によると、引き続き中国、韓国方面が低調となっているとのこと。
- 外国人旅行は、対前年同月比で 113.0% (対前々年同月比で 88.9%) となった。
- 国内旅行は、対前年同月比で 102.7% (3ヶ月振りの増加、対前々年同月比で 104.1%) となった。

## 1. 総取扱額

(単位：千円)

区 分	取 扱 額	前 年 同 月 取 扱 額 ( 対 前 年 同 月 比 )	[参考] 前々年同月取扱額 ( 対 前 々 年 同 月 比 )
海 外 旅 行	182,981,290	187,748,327 ( 97.5%)	180,199,890 (101.5%)
外 国 人 旅 行	6,296,456	5,574,126 (113.0%)	7,082,976 ( 88.9%)
国 内 旅 行	361,466,330	351,805,848 (102.7%)	347,159,181 (104.1%)
合 計	550,744,076	545,128,301 (101.0%)	534,442,047 (103.1%)

(総取扱額は主要旅行業者 58 社の取扱額の合計)

## 2. 旅行商品ブランド (募集型企画旅行) の取扱状況

## ① 取扱額

(単位：千円)

区 分	取 扱 額	前 年 同 月 取 扱 額 ( 対 前 年 同 月 比 )	[参考] 前々年同月取扱額 ( 対 前 々 年 同 月 比 )
海 外 旅 行	55,245,665	56,961,776 ( 97.0%)	53,192,280 (103.9%)
外 国 人 旅 行	217,530	232,771 ( 93.5%)	295,959 ( 73.5%)
国 内 旅 行	81,870,754	77,334,993 (105.9%)	77,345,059 (105.9%)
合 計	137,333,949	134,529,540 (102.1%)	130,833,298 (105.0%)

(取扱額は総取扱額の内数)

② 取扱人数

(単位：人)

区 分	取 扱 人 数	前 年 同 月 取 扱 人 数 ( 対 前 年 同 月 比 )	[参考]前々年同月取扱人数 ( 対 前 々 年 同 月 比 )
海 外 旅 行	326,042	364,230 ( 89.5%)	333,549 ( 97.7%)
外国人旅行	11,329	10,620 (106.7%)	14,842 ( 76.3%)
国 内 旅 行	3,346,988	3,241,728 (103.2%)	3,307,959 (101.2%)
合 計	3,684,359	3,616,578 (101.9%)	3,656,350 (100.8%)

問い合わせ先：観光庁観光産業課 杉田・吉田

代表：03-5253-8111 (内線 27-304、27-321)

直通：03-5253-8329 FAX：03-5253-1563

主要旅行業者の旅行取扱状況速報  
各社別内訳(平成24年11月分)

NO. 1

会社名	海外旅行			外国人旅行			国内旅行			合計		
	取扱額 (千円)	前年同月取 扱額(千円)	前年同 月比%	取扱額 (千円)	前年同月取 扱額(千円)	前年同 月比%	取扱額 (千円)	前年同月取 扱額(千円)	前年同 月比%	取扱額 (千円)	前年同月取 扱額(千円)	前年同 月比%
(株)ジェイティービー	29,014	219,741	13.2	1,115	85	1311.8	81,021,429	79,805,364	101.5	81,051,558	80,025,190	101.3
近畿日本ツーリスト(株)	10,541,022	11,797,850	89.3	861,816	714,027	120.7	21,173,547	20,941,285	101.1	32,576,385	33,453,162	97.4
(株)日本旅行	13,078,735	11,959,138	109.4	1,129,600	1,024,058	110.3	23,268,354	22,697,680	102.5	37,476,689	35,680,876	105.0
(株)阪急交通社	19,584,879	20,808,756	94.1	14,057	22,505	62.5	13,892,233	12,048,599	115.3	33,491,169	32,879,860	101.9
(株)JTB首都圏	8,938,547	8,850,973	101.0	19,821	5,967	332.2	15,290,882	14,868,955	102.8	24,249,250	23,725,895	102.2
エイチ・アイ・エス(＊)	24,630,851	24,384,027	101.0	0	0	—	2,054,264	1,504,530	136.5	26,685,115	25,888,557	103.1
(株)JTBワールドバケーションズ	18,166,654	17,719,483	102.5	0	0	—	0	0	—	18,166,654	17,719,483	102.5
ANAセールス(株)	1,666,563	2,046,793	81.4	41,114	49,132	83.7	15,324,416	14,346,042	106.8	17,032,093	16,441,967	103.6
(株)JTB西日本	5,839,942	5,607,010	104.2	609,179	258,414	235.7	9,707,146	9,794,880	99.1	16,156,267	15,660,304	103.2
トップツアー(株)	3,106,242	2,880,800	107.8	628,260	659,353	95.3	8,820,183	9,038,227	97.6	12,554,685	12,578,380	99.8
クラブツーリズム(株)	3,446,247	4,490,233	76.7	8,506	2,138	397.8	11,723,032	11,120,679	105.4	15,177,785	15,613,050	97.2
日通旅行(株)	3,455,897	5,048,915	68.4	71,435	48,497	147.3	1,062,815	1,220,777	87.1	4,590,147	6,318,189	72.6
(株)JTB中部	4,430,612	4,088,724	108.4	116,759	99,494	117.4	6,681,680	6,684,352	100.0	11,229,051	10,872,570	103.3
名鉄観光サービス(株)	1,649,123	1,985,804	83.0	76,383	96,319	79.3	6,971,978	7,070,569	98.6	8,697,484	9,152,692	95.0
(株)JTB九州	3,122,838	3,353,005	93.1	40,218	55,709	72.2	6,798,591	7,058,833	96.3	9,961,647	10,467,547	95.2
(株)農協観光	1,205,270	1,502,366	80.2	66,730	56,097	119.0	9,028,930	9,071,623	99.5	10,300,930	10,630,086	96.9
(株)ジャルパック	5,070,683	4,939,808	102.6	0	0	—	7,633,289	7,406,019	103.1	12,703,972	12,345,827	102.9
(株)読売旅行	925,687	834,308	111.0	0	0	—	5,497,005	6,241,452	88.1	6,422,692	7,075,760	90.8
(株)ジェイアール東海ツアーズ	119,202	78,501	151.8	3,124	0	—	7,649,174	7,960,761	96.1	7,771,500	8,039,262	96.7
(株)JTB法人東京	4,530,019	4,885,562	92.7	291,888	290,129	100.6	8,752,431	9,274,269	94.4	13,574,338	14,449,960	93.9
(株)JTB中国四国	2,042,637	2,099,413	97.3	25,140	10,812	232.5	5,152,421	5,021,870	102.6	7,220,198	7,132,095	101.2
(株)PTS	989,935	1,083,005	91.4	2,239	4,128	54.2	915,779	1,041,469	87.9	1,907,953	2,128,602	89.6
(株)ジェイティービービジネストラベルソリューションズ	3,854,285	3,758,767	102.5	11,469	5,553	206.5	1,838,438	1,703,503	107.9	5,704,192	5,467,823	104.3
(株)ジャルセールス	83,538	93,297	89.5	0	0	—	3,591,228	3,654,677	98.3	3,674,766	3,747,974	98.0
(株)i. JTB	1,331,023	1,050,117	126.7	0	0	—	8,461,787	7,027,175	120.4	9,792,810	8,077,292	121.2
(株)KNTツーリスト	1,547,601	2,001,256	77.3	0	0	—	3,950,796	4,546,532	86.9	5,498,397	6,547,788	84.0
ビッグホリデー(株)	313,821	377,407	83.2	0	0	—	3,303,389	3,069,180	107.6	3,617,210	3,446,587	105.0
西鉄旅行(株)	1,340,687	1,676,963	79.9	24,371	11,610	209.9	2,487,530	2,619,043	95.0	3,852,588	4,307,616	89.4
日新航空サービス(株)	3,529,143	3,668,604	96.2	3,357	14,570	23.0	374,731	323,396	115.9	3,907,231	4,006,570	97.5
(株)JTB東北	1,415,072	1,277,271	110.8	13,736	11,391	120.6	4,610,619	4,762,618	96.8	6,039,427	6,051,280	99.8
(株)トラベルプラザインターナショナル	3,401,933	3,265,497	104.2	0	0	—	0	0	—	3,401,933	3,265,497	104.2
(株)JTB北海道	1,355,826	1,102,965	122.9	11,212	2,897	387.0	4,083,637	4,356,742	93.7	5,450,675	5,462,604	99.8
(株)JTB関東	2,762,529	2,468,038	111.9	7,993	2,255	354.5	5,672,561	5,300,369	107.0	8,443,083	7,770,662	108.7
小計	157,506,057	161,404,397	97.6	4,079,522	3,445,140	118.4	306,794,295	301,581,470	101.7	468,379,874	466,431,007	100.4

会社名	海外旅行			外国人旅行			国内旅行			合計		
	取扱額 (千円)	前年同月取 扱額(千円)	前年同 月比%	取扱額 (千円)	前年同月取 扱額(千円)	前年同 月比%	取扱額 (千円)	前年同月取 扱額(千円)	前年同 月比%	取扱額 (千円)	前年同月取 扱額(千円)	前年同 月比%
東武トラベル(株)	888,115	719,841	123.4	6,054	11,942	50.7	3,234,154	2,866,976	112.8	4,128,323	3,598,759	114.7
(株)タビックスジャパン	618,728	783,532	79.0	0	0	—	2,689,106	2,656,672	101.2	3,307,834	3,440,204	96.2
エムオーツーリスト(株)	3,138,877	2,975,018	105.5	9,911	9,849	100.6	324,823	324,066	100.2	3,473,611	3,308,933	105.0
(株)阪急阪神ビジネストラベル	2,996,343	2,938,337	102.0	0	0	—	281,439	253,915	110.8	3,277,782	3,192,252	102.7
郵船トラベル(株)	2,309,760	2,440,357	94.6	0	0	—	240,308	149,732	160.5	2,550,068	2,590,089	98.5
(株)JTB関西	2,076,810	2,194,280	94.6	314	237	132.5	3,769,051	3,744,580	100.7	5,846,175	5,939,097	98.4
京王観光(株)	332,652	351,148	94.7	115,996	72,396	160.2	1,532,276	1,479,682	103.6	1,980,924	1,903,226	104.1
沖縄ツーリスト(株)	126,539	281,224	45.0	29,651	91,669	32.3	2,028,935	2,050,478	98.9	2,185,125	2,423,371	90.2
北海道旅客鉄道(株)	107,272	122,704	87.4	0	0	—	1,626,858	1,711,448	95.1	1,734,130	1,834,152	94.5
九州旅客鉄道(株)	128,776	182,018	70.7	0	0	—	2,594,031	2,563,676	101.2	2,722,807	2,745,694	99.2
(株)アールアンドシーツアーズ	1,472,573	1,284,541	114.6	0	0	—	0	0	—	1,472,573	1,284,541	114.6
(株)エヌオーイー	1,732,235	1,732,235	100.0	2,304	0	—	64,388	64,388	100.0	1,798,927	1,796,623	100.1
(株)小田急トラベル	272,059	364,871	74.6	5,656	7,605	74.4	1,355,801	1,272,784	106.5	1,633,516	1,645,260	99.3
(株)JTB東海	1,906,566	1,869,416	102.0	134	0	—	2,918,460	2,911,746	100.2	4,825,160	4,781,162	100.9
(株)日立トラベルビューロー	1,552,499	1,775,300	87.4	14,108	8,698	162.2	791,488	708,776	111.7	2,358,095	2,492,774	94.6
東日観光(株)	458,141	475,689	96.3	128,144	144,401	88.7	1,099,641	922,194	119.2	1,685,926	1,542,284	109.3
(株)ユナイテッドツアーズ	2,280,777	2,427,268	94.0	0	0	—	0	0	—	2,280,777	2,427,268	94.0
内外航空サービス(株)	575,935	721,144	79.9	0	0	—	74,434	71,853	103.6	650,369	792,997	82.0
(株)南海国際旅行	330,807	379,755	87.1	1,841	4,960	37.1	1,036,196	955,807	108.4	1,368,844	1,340,522	102.1
(株)フジトラベルサービス	206,982	296,451	69.8	7,554	776	973.5	1,287,232	1,138,629	113.1	1,501,768	1,435,856	104.6
(株)JTBグローバルマーケティング&トラベル	36,691	36,181	101.4	1,696,931	1,636,559	103.7	62,278	43,947	141.7	1,795,900	1,716,687	104.6
エムハートツーリスト(株)	635,099	646,080	98.3	31,023	7,367	421.1	1,087,215	996,971	109.1	1,753,337	1,650,418	106.2
京成トラベルサービス(株)	93,808	109,827	85.4	0	0	—	686,914	658,928	104.2	780,722	768,755	101.6
西日本旅客鉄道(株)	0	0	—	0	0	—	397,314	470,391	84.5	397,314	470,391	84.5
楽天トラベル(株)	1,197,189	1,236,713	96.8	167,313	132,527	126.2	25,489,693	22,206,739	114.8	26,854,195	23,575,979	113.9
小計	25,475,233	26,343,930	96.7	2,216,934	2,128,986	104.1	54,672,035	50,224,378	108.9	82,364,202	78,697,294	104.7
合計	182,981,290	187,748,327	97.5	6,296,456	5,574,126	113.0	361,466,330	351,805,848	102.7	550,744,076	545,128,301	101.0

\*エイチ・アイ・エスは、平成24年11月より、前年同月取扱額を含めて(株)エイチ・アイ・エス及び同グループ3社((株)オリオンツアー、(株)クオリタ、(株)クルーズブラネット)の4社内取引を相殺した取扱額の合計となります。

## 参考1

楽天トラベル(株)を除く57社の合計	181,784,101	186,511,614	97.5	6,129,143	5,441,599	112.6	335,976,637	329,599,109	101.9	523,889,881	521,552,322	100.4
--------------------	-------------	-------------	------	-----------	-----------	-------	-------------	-------------	-------	-------------	-------------	-------

## 参考2

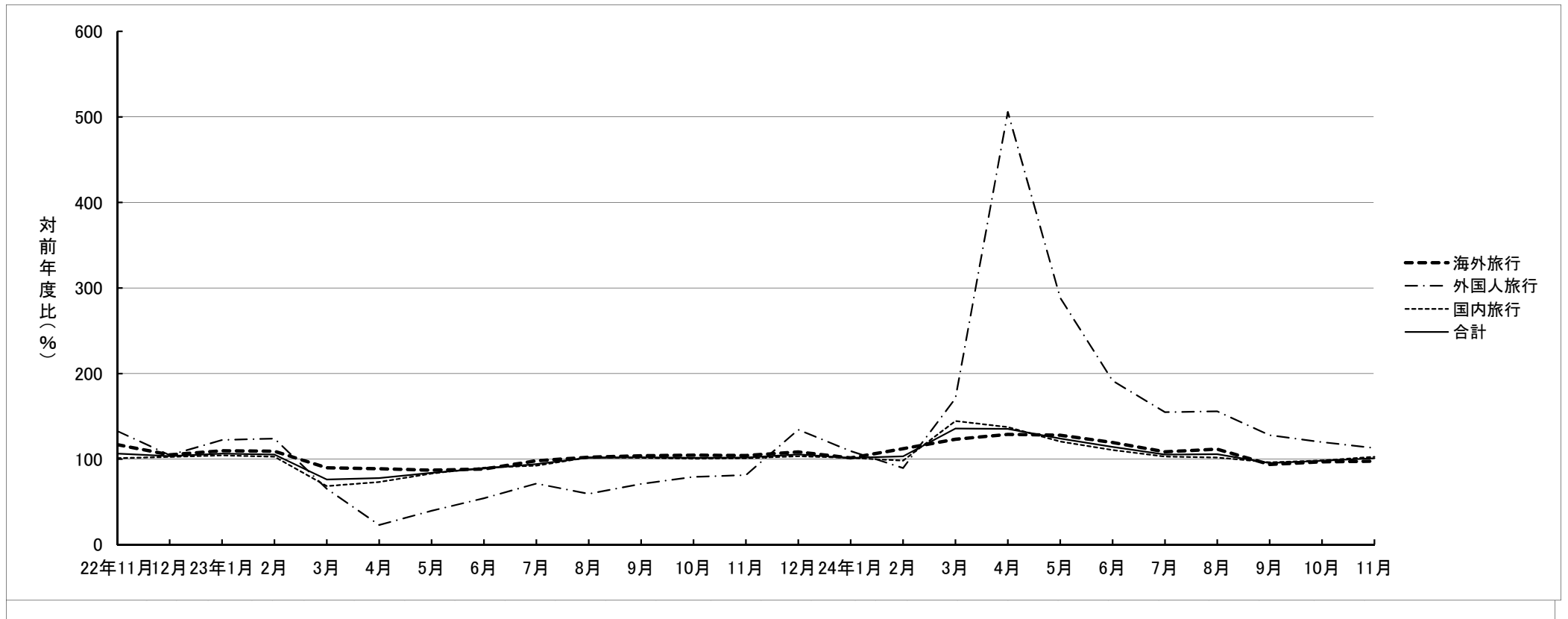
ジェイティービー(14社計)	39,818,125	39,102,695	101.8	2,834,440	2,373,949	119.4	81,021,429	79,805,364	101.5	123,673,994	121,282,008	102.0
----------------	------------	------------	-------	-----------	-----------	-------	------------	------------	-------	-------------	-------------	-------

JTBグループ14社計のうち、株式会社ジェイティービーの14社内取引を相殺したものです。

※JTBグループ14社 … (株)ジェイティービー、(株)JTB北海道、(株)JTB東北、(株)JTB関東、(株)JTB首都圏、(株)JTB中部、(株)JTB西日本、(株)JTB中国四国、(株)JTB九州、(株)JTB東海、(株)JTB関西  
(株)JTB法人東京、(株)iJTB、(株)JTBグローバルマーケティング&トラベル 以上

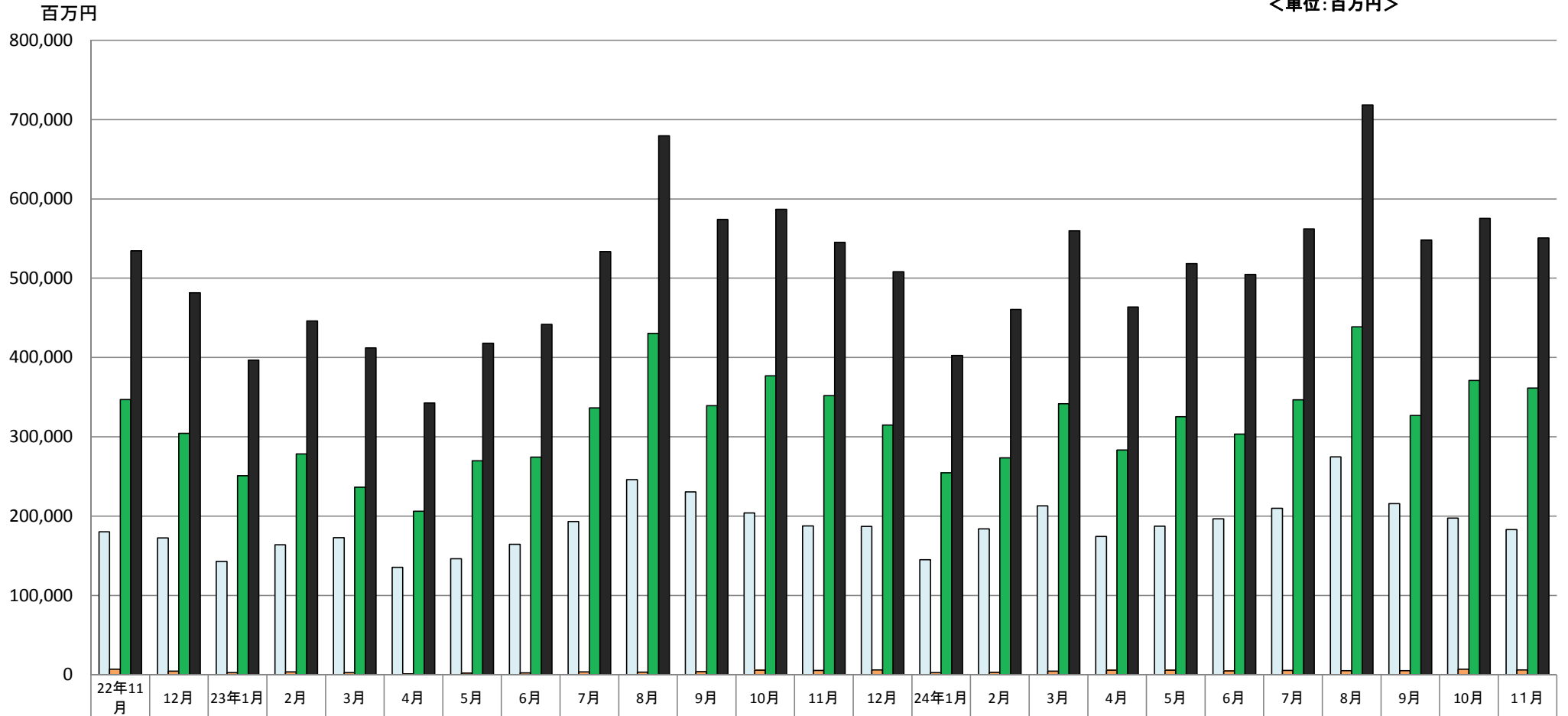
主要旅行業者の総取引額の対前年同月比の推移  
 (平成22年11月から平成24年11月)

	22年11月	12月	23年1月	2月	3月	4月	5月	6月	7月	8月	9月	10月	11月	12月	24年1月	2月	3月	4月	5月	6月	7月	8月	9月	10月	11月
海外旅行	116.9	105.1	109.8	109.2	89.8	88.7	87.1	88.4	98.1	102.3	104.0	104.7	104.2	108.4	101.4	112.2	123.2	128.9	128.0	119.4	108.6	111.6	93.7	96.8	97.5
外国人旅行	132.9	104.7	122.3	124.1	65.3	23.0	39.6	54.3	71.5	59.5	71.0	79.2	81.3	134.3	109.4	89.6	171.1	505.8	288.6	191.6	154.9	155.8	128.0	119.9	113.0
国内旅行	101.2	102.6	104.3	102.8	68.5	73.3	83.1	90.0	92.4	102.0	101.6	100.5	101.0	103.4	101.5	98.2	144.5	137.5	120.6	110.6	103.0	101.9	96.3	98.4	102.7
合計	106.5	103.5	106.4	105.3	76.2	77.9	84.0	89.0	94.2	101.7	102.2	101.6	101.8	105.5	101.5	103.3	135.7	135.4	124.0	114.3	105.4	105.7	95.5	98.1	101.0



## 主要旅行業者の総取扱額の推移 (平成22年11月から平成24年11月)

＜単位:百万円＞



海外旅行	180,200	172,574	143,059	163,935	172,945	135,399	146,251	164,643	193,394	246,056	230,509	203,909	187,748	187,112	144,995	183,879	213,009	174,497	187,273	196,508	210,040	274,627	215,911	197,427	182,981
外国人旅行	7,083	4,633	2,616	3,571	2,775	1,149	1,994	2,534	3,561	3,328	4,084	5,856	5,574	6,222	2,862	3,199	4,747	5,813	5,756	4,855	5,515	5,186	5,228	7,021	6,296
国内旅行	347,159	304,506	251,074	278,598	236,581	206,142	269,673	274,478	336,665	430,279	339,294	377,090	351,806	314,841	254,762	273,597	341,851	283,527	325,349	303,493	346,744	438,615	326,852	371,077	361,466
合計	534,442	481,713	396,749	446,104	412,301	342,690	417,918	441,655	533,620	679,663	573,887	586,855	545,128	508,175	402,619	460,675	559,607	463,837	518,378	504,856	562,299	718,428	547,991	575,525	550,743