

平成24年10月の建設工事受注動態統計調査(大手50社調査)結果

民間工事は、不動産業、卸売業、小売業、金融業、保険業等が増加したが、サービス業、運輸業、郵便業、電気・ガス・熱供給・水道業等が減少したため、対前年同月比2.0%減少し、3ヶ月ぶりに減少した。
総計は、前年同月比13.8%減少し、5ヶ月ぶりに減少した。

1. 受注総額

- ① 10月の受注総額は6,283億円
- ② 対前年同月比は、13.8%減であり、5ヶ月ぶりの減少。
- ③ 国内は、公共工事、民間工事ともに減少した。国内計は6,030億円（対前年同月比14.7%減、2ヶ月連続の減少）。

2. 民間

- ① 10月の民間工事は4,337億円（対前年同月比2.0%減、3ヶ月ぶりの減少）
 - ・ 製造業（同3.1%増）、非製造業（同3.6%減）
 - ・ 発注者別では、不動産業、卸売業、小売業、金融業、保険業等が増加し、サービス業、運輸業、郵便業、電気・ガス・熱供給・水道業等が減少した。
 - ・ 工事種類別では、建築、土木ともに減少した。住宅、事務所・庁舎、鉄道等が増加し、教育・研究・文化施設、医療・福祉施設、電線路等が減少した。

3. 公共

- ① 10月の公共工事は1,329億円（対前年同月比39.7%減、2ヶ月連続の減少）
- ② 国の機関が増加し、地方の機関が減少した。
 - ・ 国の機関（同22.3%増、5ヶ月連続の増加）、地方の機関（同73.3%減、3ヶ月連続の減少）
 - ・ 発注者別では、国の機関は、全て増加した。地方の機関は、市区町村、地方その他が増加し、それ以外が減少した。
 - ・ 工事種類別では、建築、土木ともに減少した。港湾・空港、土地造成、治山・治水等が増加し、道路、事務所・庁舎、住宅等が減少した。

4. 海外

- ① 10月の海外工事は253億円（対前年同月比13.6%増、2ヶ月連続の増加）

※1 平成20年4月より日本標準産業分類が改訂されたため、民間の発注者分類の名称を変更しました。
・ 鉱業、建設業 → 鉱業、採石業、砂利採取業、建設業 ・ 運輸業 → 運輸業、郵便業
・ 卸売・小売業 → 卸売業、小売業 ・ 金融・保険業 → 金融業、保険業

※2 海外工事の受注額には、現地法人分は含まない。

※3 施工都道府県別受注高を、平成22年12月分からP.3に追加しました。
(施工ブロック別受注高、施工都道府県別受注高は、国内計からその他(駐留軍・外国公館と小口工事)を除いたものです。)

建設工事受注動態統計調査（大手50社調査） 時系列表

（上段：実額 百万円 下段：前年同期比 %）

年 度	平成 21 年度 平成 22 年度 平成 23 年度	建設工事受注額										海外	建築	土木	施工高	未消化 工事高	持ち 手 月 数
		総計	国内計	民間等			公共機関			その他							
				小計	製造業	非製造業	小計	国の機関	地方の機関								
		10,616,196 ▲ 14.2	10,051,231 ▲ 13.6	7,167,601 ▲ 15.3	1,192,150 ▲ 38.1	5,975,451 ▲ 8.5	2,308,238 ▲ 11.1	1,533,553 ▲ 15.5	774,685 ▲ 1.1	575,392 ▲ 0.9	564,966 ▲ 23.5	7,264,382 ▲ 13.8	3,351,814 ▲ 15.2	12,137,493 ▲ 12.7	11,378,797 ▲ 6.1		
		10,068,475 ▲ 5.2	9,554,775 ▲ 4.9	6,980,213 ▲ 2.6	1,213,889 1.8	5,766,324 ▲ 3.5	2,028,050 ▲ 12.1	1,246,512 ▲ 18.7	781,538 0.9	546,512 ▲ 5.0	513,701 ▲ 9.1	7,119,461 ▲ 2.0	2,949,014 ▲ 12.0	10,398,524 ▲ 14.3	11,404,739 0.2		
		10,782,855 7.1	10,195,884 6.7	7,236,702 7.2	1,568,267 29.2	5,668,436 ▲ 1.7	2,488,377 22.7	1,403,924 12.6	1,084,452 38.8	470,805 ▲ 13.9	586,971 14.3	7,361,676 3.4	3,421,179 16.0	10,786,925 3.7	11,780,272 3.3		
四 半 期	23 年 7- 9 月	2,598,648 ▲ 0.6	2,526,088 1.6	1,798,219 ▲ 2.1	445,536 22.9	1,352,683 ▲ 8.3	614,452 21.7	234,258 ▲ 24.8	380,194 96.5	113,418 ▲ 21.6	72,560 ▲ 43.0	1,741,071 ▲ 7.1	857,577 15.8	2,624,051 ▲ 0.6	11,179,692 2.4		
	10-12	2,574,117 13.1	2,385,181 11.3	1,661,542 9.7	401,028 68.3	1,260,514 ▲ 1.2	597,415 19.6	286,573 ▲ 7.0	310,843 62.5	126,224 ▲ 2.4	188,935 43.3	1,753,916 12.9	820,201 13.6	2,610,520 2.3	11,207,798 4.1		
	24 年 1- 3 月	3,604,563 3.6	3,418,711 3.2	2,359,340 ▲ 3.6	400,929 1.7	1,958,412 ▲ 4.7	931,678 28.7	677,183 39.3	254,495 7.0	127,693 ▲ 9.1	185,852 11.4	2,491,242 ▲ 1.4	1,113,322 17.0	3,142,853 9.8	11,780,272 3.3		
	4- 6	2,128,178 6.1	2,069,354 10.9	1,511,128 6.6	347,607 8.4	1,163,521 6.1	447,263 29.7	224,107 8.8	223,155 60.6	110,964 7.2	58,824 ▲ 57.9	1,474,676 7.2	653,501 3.7	2,388,577 ▲ 0.9	11,540,786 3.7		
	7- 9	2,761,499 6.3	2,633,667 4.3	1,814,480 0.9	361,488 ▲ 18.9	1,452,991 7.4	686,561 11.7	428,363 82.9	258,198 ▲ 32.1	132,626 16.9	127,832 76.2	1,895,930 8.9	865,569 0.9	2,763,921 5.3	11,553,795 3.3		
次	23 年 10 月	729,017 24.3	706,776 27.0	442,408 7.1	107,880 159.7	334,528 ▲ 10.0	220,387 115.8	77,514 18.7	142,873 287.9	43,981 6.9	22,241 ▲ 26.7	442,657 14.3	286,360 43.6	686,685 1.5	11,342,395 4.4	13.0	
	11	812,399 21.0	721,976 9.1	520,194 18.0	117,862 71.4	402,332 8.1	158,650 ▲ 10.7	101,606 6.8	57,044 ▲ 30.9	43,132 ▲ 0.3	90,423 854.2	581,124 25.7	231,276 10.6	820,787 ▲ 1.0	11,329,684 5.1	13.0	
	12	1,032,700 1.5	956,429 3.4	698,940 5.8	175,286 36.9	523,654 ▲ 1.7	218,378 ▲ 0.6	107,452 ▲ 27.3	110,926 54.3	39,112 ▲ 13.0	76,271 ▲ 17.1	730,135 3.7	302,566 ▲ 3.4	1,103,049 5.3	11,207,798 4.1	12.8	
	24 年 1 月	744,863 24.6	705,011 23.8	499,032 22.6	93,251 37.8	405,781 19.6	172,699 39.0	136,012 74.0	36,687 ▲ 20.3	33,279 ▲ 13.7	39,852 40.8	524,088 22.0	220,774 31.2	700,130 1.2	11,274,270 5.4	12.9	
	2	857,572 ▲ 1.8	823,266 ▲ 0.9	538,666 ▲ 7.1	105,624 ▲ 13.7	433,041 ▲ 5.3	244,165 18.6	174,546 15.8	69,620 26.1	40,436 ▲ 9.7	34,305 ▲ 19.0	569,531 ▲ 4.8	288,041 4.9	903,432 6.1	11,260,257 5.0	12.8	
	3	2,002,128 ▲ 0.3	1,890,434 ▲ 1.1	1,321,643 ▲ 9.6	202,054 ▲ 1.1	1,119,589 ▲ 11.0	514,813 30.7	366,625 42.5	148,188 8.5	53,978 ▲ 5.4	111,694 16.2	1,397,623 ▲ 6.8	604,506 18.8	1,539,291 16.7	11,780,272 3.3	13.1	
	4	644,283 16.2	624,873 22.1	472,057 22.6	108,253 16.5	363,804 24.6	110,980 22.1	78,099 43.6	32,880 ▲ 9.9	41,837 16.3	19,410 ▲ 54.0	457,653 21.8	186,630 4.4	634,223 ▲ 12.4	11,771,032 5.3	13.2	
	5	617,627 ▲ 0.9	593,077 7.4	428,436 3.7	96,009 ▲ 6.6	332,426 7.1	130,948 22.6	49,280 ▲ 33.8	81,669 152.1	33,693 5.6	24,551 ▲ 65.5	417,142 3.2	200,486 ▲ 8.5	770,935 14.2	11,627,055 4.5	12.9	
	6	866,267 4.6	851,404 6.1	610,635 ▲ 1.4	143,344 14.6	467,291 ▲ 5.5	205,335 39.6	96,729 25.5	108,606 55.1	35,434 ▲ 0.5	14,863 ▲ 42.5	599,881 0.7	266,386 14.7	983,419 ▲ 2.7	11,540,786 3.7	12.9	
	7	748,812 8.0	739,481 11.0	515,556 ▲ 0.4	104,341 ▲ 19.9	411,215 6.2	180,921 60.9	112,369 71.4	68,552 46.2	43,004 18.6	9,331 ▲ 65.8	516,272 2.2	232,540 23.6	660,246 0.6	11,635,884 4.2	13.0	
8	824,699 8.7	801,920 11.6	537,270 2.4	103,049 ▲ 30.5	434,222 15.4	224,617 40.3	140,417 137.1	84,199 ▲ 16.5	40,033 18.3	22,779 ▲ 42.9	542,396 2.3	282,303 23.5	929,451 20.2	11,523,969 3.4	12.7		
9	1,187,988 3.6	1,092,266 ▲ 4.3	761,653 0.7	154,098 ▲ 7.7	607,555 3.1	281,024 ▲ 17.8	175,577 60.3	105,447 ▲ 54.6	49,589 14.5	95,722 1658.7	837,263 18.6	350,725 ▲ 20.4	1,174,224 ▲ 1.7	11,553,795 3.3	12.7		
10	628,261 ▲ 13.8	602,993 ▲ 14.7	433,671 ▲ 2.0	111,252 3.1	322,419 ▲ 3.6	132,935 ▲ 39.7	94,802 22.3	38,133 ▲ 73.3	36,387 ▲ 17.3	25,269 13.6	434,109 ▲ 1.9	194,152 ▲ 32.2	—	—	—	—	
累 計	H24. 4 ~ 24. 10	5,517,938 3.5	5,306,013 4.1	3,759,278 2.8	820,347 ▲ 6.2	2,938,931 5.6	1,266,759 7.4	747,272 44.3	519,487 ▲ 21.5	279,976 7.3	211,925 ▲ 9.6	3,804,716 6.9	1,713,222 ▲ 3.4	—	—	—	—

建設工事受注動態統計調査（大手50社調査） 結果表

1. 受注高（平成 24年 10月分）

（単位：百万円，％）

発注者別	工事種類別	建										土				木				合計	前年同月比		
		事務所 庁舎	宿泊 施設	店舗	工場 発電所	倉庫 流通 施設	住宅	教育 研究 文化施設	医療 福祉施設	娯楽 施設	その他	計	治山 治水	鉄道	上水道 下水道	土地造成	港湾 空港	道路	電線路			その他	計
民間等	製造業	34,094	29	1,808	48,384	1,372	1,206	6,564	190	441	3,979	98,068	125	103	241	353	786	60	280	11,237	13,184	111,252	3.1
	農林漁業	10	0	0	762	0	0	0	0	12	741	1,525	0	0	0	0	0	0	0	410	410	1,935	172.5
	飲業、採石業、砂利採取業、建設業	1,189	41	185	1,141	233	2,469	15	17	261	314	5,863	0	14	0	417	10	13	405	951	1,810	7,674	30.4
	電気・ガス・熱供給・水道業	693	12	37	4,332	27	2	41	47	0	1,687	6,879	99	143	0	351	966	290	1,804	8,288	11,941	18,820	▲ 17.9
	運輸業、郵便業	1,367	162	2,368	611	6,354	27	170	44	7	4,105	15,215	0	18,725	0	866	235	642	687	21,383	36,598	▲ 12.5	
	情報通信業	4,201	34	36	171	125	4	▲ 6	▲ 58	12	9,519	14,037	0	0	0	0	0	2	11,346	953	12,301	26,338	▲ 13.2
	卸売業、小売業	3,063	1,753	10,863	787	2,133	63	6	30	35	865	19,597	0	0	0	8	1	4	▲ 167	1,466	1,311	20,909	30.8
	金融業、保険業	17,040	75	507	13	183	673	12	56	65	923	19,547	0	0	0	59	0	10	0	382	451	19,998	32.2
	不動産業	13,041	489	5,339	1,157	3,523	77,919	123	163	197	2,124	104,075	0	0	151	627	1	0	6	623	1,409	105,484	32.5
	サービス業	3,190	1,016	1,229	1,364	122	1,745	14,507	30,485	3,425	10,172	67,255	0	4	968	1,734	14	109	177	6,853	9,859	77,114	▲ 32.2
その他	1,666	18	179	621	64	2,659	20	655	66	1,227	7,175	0	27	1	7	5	14	64	256	375	7,550	▲ 10.4	
小計	45,460	3,602	20,743	10,958	12,763	85,560	14,887	31,439	4,079	31,677	261,169	99	18,914	1,120	4,069	1,232	1,084	13,863	20,870	61,250	322,419	▲ 3.6	
計	79,554	3,631	22,551	59,343	14,135	86,766	21,451	31,630	4,520	35,657	359,237	224	19,017	1,360	4,422	2,018	1,143	14,143	32,107	74,434	433,671	▲ 2.0	
公共機関	国	1,507	0	0	0	0	13	537	14	0	729	2,800	12,350	0	0	270	10,240	17,048	230	3,720	43,858	46,658	10.3
	独立行政法人	167	0	0	112	0	214	3,259	65	27	341	4,185	0	1,665	44	8,865	0	1,324	0	377	12,274	16,459	110.8
	政府関連企業等	1,095	0	1	6	0	8	9,927	922	0	593	12,553	0	105	4,335	0	2,787	11,792	4	110	19,132	31,685	15.7
	機関小計	2,769	0	1	118	0	235	13,723	1,001	28	1,663	19,538	12,350	1,770	4,379	9,135	13,026	30,164	234	4,207	75,264	94,802	22.3
	都道府県	3,760	▲ 0	0	0	0	28	908	937	0	150	5,782	1,288	0	1,143	0	3,582	8,200	1,036	▲ 34,064	▲ 18,815	▲ 13,033	—
	市区町村	2,704	2	▲ 1	18	0	1,318	2,271	928	1,710	294	9,243	7	0	1,973	508	1,207	2,633	529	11,685	18,543	27,786	27.4
	地方公営企業	95	0	0	0	0	0	0	223	0	780	1,097	0	333	6,879	1	1,032	26	0	885	9,156	10,253	▲ 17.7
	その他	884	0	1	1	0	267	13	8,064	59	9	9,299	0	0	487	11	0	247	0	3,082	3,828	13,127	185.3
	機関小計	7,442	2	0	20	0	1,613	3,191	10,152	1,769	1,232	25,421	1,295	333	10,482	521	5,821	11,106	1,565	▲ 18,411	12,712	38,133	▲ 73.3
	計	10,212	2	1	137	0	1,847	16,915	11,152	1,797	2,895	44,959	13,644	2,102	14,860	9,656	18,847	41,270	1,799	▲ 14,204	87,976	132,935	▲ 39.7
駐留軍・外国公館	393	0	0	0	0	71	13	0	0	2	479	0	0	0	0	16	0	0	70	86	565	106.6	
小口工事											6,940									28,881	35,822	▲ 18.0	
国内	90,159	3,633	22,553	59,480	14,135	88,685	38,379	42,782	6,318	38,554	411,616	13,869	21,119	16,221	14,078	20,881	42,413	15,941	17,973	191,377	602,993	▲ 14.7	
前年同月比	5.9	▲ 41.2	19.8	▲ 6.7	34.6	43.5	▲ 43.5	▲ 21.8	68.7	1.3	▲ 3.1	30.3	48.4	18.9	409.8	106.4	▲ 24.8	▲ 21.9	▲ 85.5	▲ 32.1	▲ 14.7	—	
海外	873	16	192	9,257	686	29	29	11,384	0	28	22,494	▲ 8	▲ 61	▲ 28	316	▲ 138	2,350	58	288	2,775	25,269	13.6	
前年同月比	268.4	300.0	7284.6	▲ 1.4	285.4	—	▲ 99.6	—	—	▲ 19.9	27.0	—	—	—	—	—	5.3	▲ 50.8	220.4	▲ 38.6	13.6	—	
総計	91,032	3,649	22,745	68,736	14,821	88,714	38,408	54,166	6,318	38,582	434,109	13,860	21,058	16,193	14,395	20,743	44,763	15,999	18,260	194,152	628,261	▲ 13.8	
前年同月比	6.6	▲ 41.0	20.8	▲ 6.0	38.8	43.7	▲ 49.4	▲ 0.9	68.7	1.3	▲ 1.9	30.1	41.8	8.9	—	56.1	▲ 23.6	▲ 22.0	▲ 85.3	▲ 32.2	▲ 13.8	—	

2. 施工高及び未消化工事高（平成 24年 9月分）

	合計	建築	土木	前年同月比
施工高（月間）	1,174,224	841,267	332,957	▲ 1.7
未消化工事高（月末）	11,553,795	7,923,668	3,630,127	3.3
手持工事月数	12.7	12.3	13.8	—

3. 大規模工事（受注高10億円以上の国内工事）（平成 24年 10月分）

	合計		建築		土木	
	件数	受注高	件数	受注高	件数	受注高
合計	119	239,772	70	201,456	49	38,317
民間等	66	189,234	59	180,106	7	9,128
公共機関	53	50,538	11	21,349	42	29,189

大規模工事 比率 39.8%

前年同月比 ▲ 29.6%

4. ブロック別受注高（平成 24年 9月分）

	北海道	東北	関東	北陸	中部	近畿	中国	四国	九州・沖縄
受注高	20,000	78,290	499,889	22,941	160,408	129,543	29,287	18,184	84,134
前年同月比	▲ 4.9	▲ 68.2	17.1	▲ 22.0	55.6	▲ 14.6	▲ 43.6	47.1	52.8

5. 施工都道府県別受注高（平成24年9月分）

都道府県名	受注額	都道府県名	受注額	都道府県名	受注額	都道府県名	受注額	都道府県名	受注額
北海道	20,000	栃木	4,657	石川	2,756	滋賀	5,878	岡山	3,760
青森	3,030	群馬	5,396	福井	3,766	京都	18,704	広島	13,065
岩手	6,867	埼玉	26,802	山梨	9,643	大阪	67,351	山口	10,375
宮城	39,201	千葉	79,056	長野	5,129	兵庫	29,971	徳島	4,745
秋田	2,964	東京	255,473	岐阜	11,857	奈良	2,706	香川	3,191
山形	958	神奈川	89,616	静岡	15,803	和歌山	4,933	愛媛	6,968
福島	25,270	新潟	11,999	愛知	110,284	鳥取	560	高知	3,280
茨城	24,117	富山	4,421	三重	22,465	島根	1,528	福岡	31,005
								計	1,042,676

注：「2. 施工高及び未消化工事高、手持工事月数」、「4. ブロック別受注高」及び「5. 都道府県別受注高」の数値については、前月分の値である。

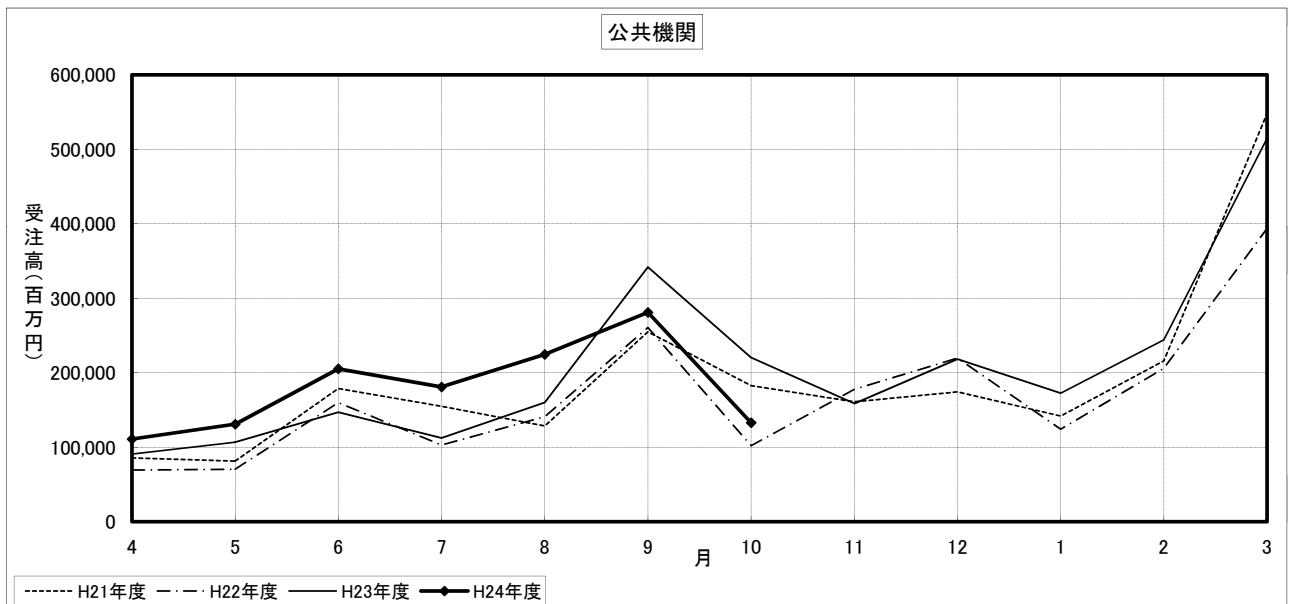
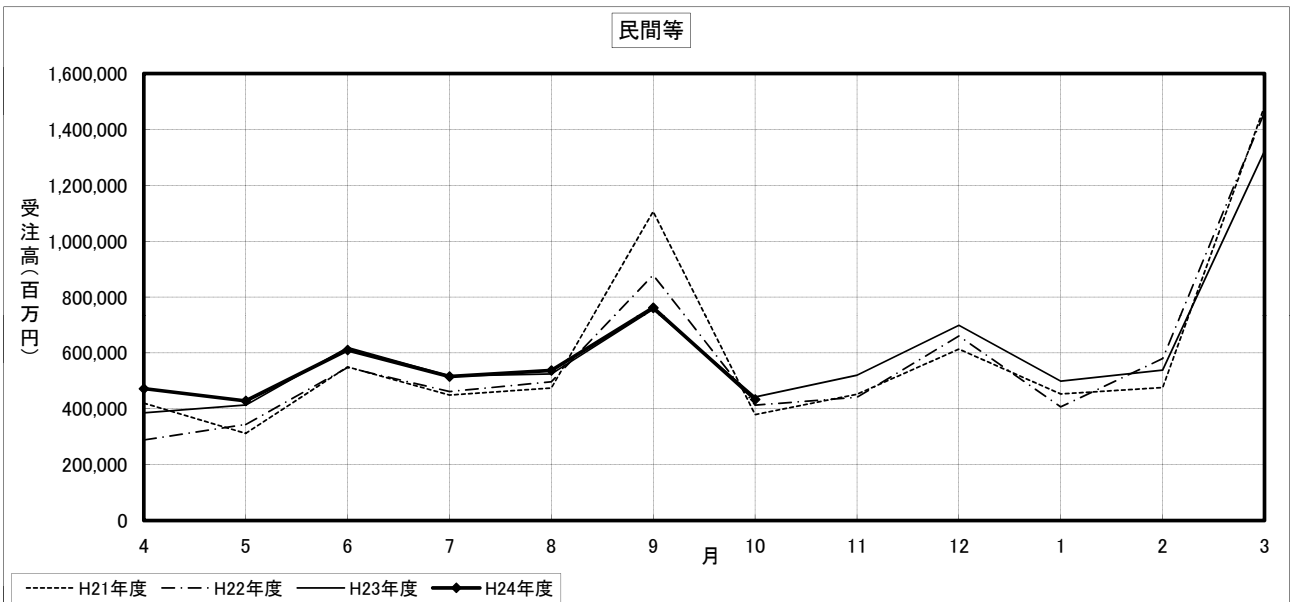
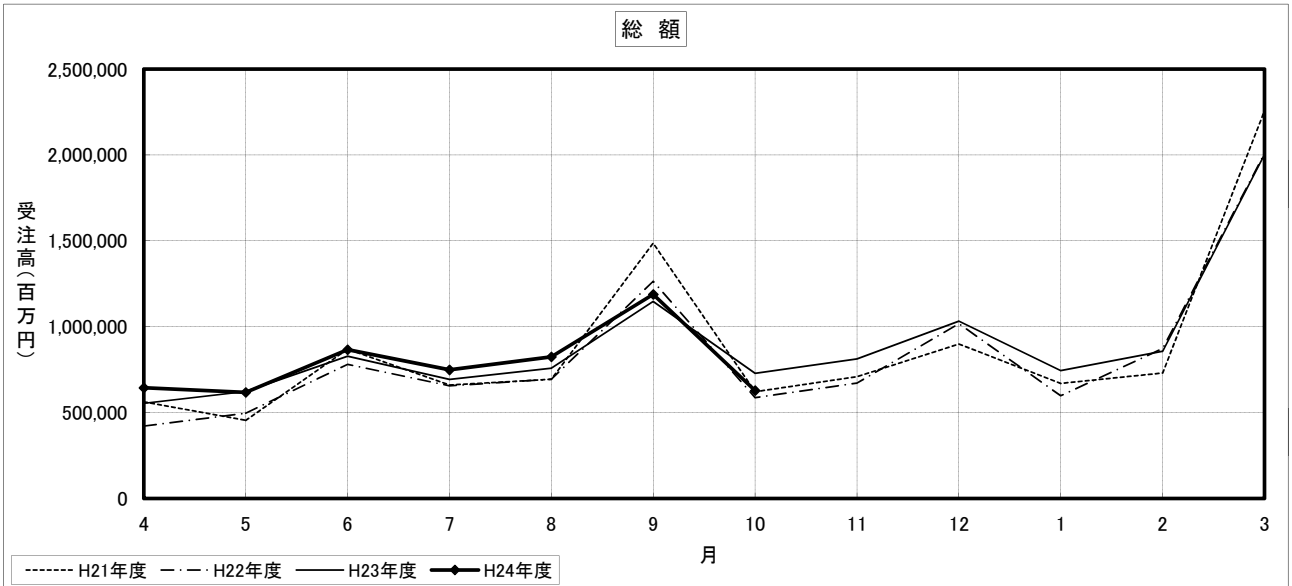
建設工事受注動態統計調査（大手50社調査） 寄与度表

寄与度（平成24年10月分）

工事種別	建											土				木				合計		
	事務所 庁舎	宿泊 施設	店舗	工場 発電所	倉庫 流通 施設	住宅	教育 研究 文化施設	医療 福祉施設	娯楽 施設	その他	計	治山 治水	鉄道	上水道 下水道	土地造成	港湾 空港	道路	電線路	その他		計	
民間 製造 業等	製造業	3.15		0.20	-0.51		-0.16	-1.28			1.46								-1.07	-0.99	0.46	
	農林漁業				0.10						0.11											0.17
		鉱業、採石業、砂利採取業、建設業						0.23			0.18											0.25
	電気・ガス・熱供給・水道業				-0.13					0.22	-0.41				0.13				-0.45	-0.61	-0.56	
	運輸業、郵便業	-1.89		0.13		0.27		-0.12		0.17	-1.53		0.75		0.12						0.81	-0.72
	情報通信業	0.26									0.20								-0.71		-0.75	-0.55
	卸売業、小売業	0.16	0.23	0.42		-0.19					0.54									0.18	0.14	0.68
	金融業、保険業	0.62									0.63											0.67
	不動産業		-0.19		0.11	0.42	4.07		-0.39	-0.19	3.65									-0.12		3.55
	サービス業	-0.22	-0.34		-0.13		-0.15	-3.15	-1.69	0.13	-5.51			0.10						0.33	0.50	-5.02
その他	0.16					-0.12															-0.12	
小計	-1.05	-0.35	0.41		0.57	4.06	-3.47	-2.14	0.14	0.13	-1.77	-0.41	0.76	0.12	0.26	0.14	-0.14	-0.66		0.11	-1.66	
計	2.10	-0.35	0.61	-0.58	0.51	3.90	-4.75	-2.13	0.16	0.21	-0.32	-0.41	0.76	0.14	0.30	0.11	-0.14	-0.62	-1.02	-0.88	-1.20	
公共 機関	国	-0.23									-0.26	0.97				0.41	-0.66			0.86	0.60	
	独立行政法人							0.31	-0.14		0.23		0.14		1.20			-0.23	-0.23	0.96	1.19	
	政府関連企業等	-0.10						1.17			1.01			0.54		0.37	-1.35			-0.42	0.59	
	小計	-0.31						1.54	-0.17	-0.12	0.97	0.97	0.15	0.53	1.24	0.78	-1.92	-0.20	-0.15	1.40	2.37	
	地方	-0.49					-0.34	-0.34			-1.24					0.29		0.14	-15.29	-14.82	-16.06	
	市区町村	-0.78					0.12	-0.49		0.19	-1.01			0.18		0.15	0.12		1.34	1.83	0.82	
	地方公営企業													-0.59		0.14			0.12	-0.38	-0.30	
	その他	0.12							0.59		0.67								0.42	0.50	1.17	
小計	-1.15					-0.22	-0.85	0.67	0.20	-1.51	-0.11		-0.31		0.58	0.14	0.21	-13.41	-12.86	-14.37		
計	-1.46					-0.19	0.69	0.50	0.20	-0.15	-0.53	0.85	0.19	0.22	1.25	1.36	-1.78		-13.57	-11.46	-12.00	
駐留軍・外国公館																						
小口工事											-1.01										-1.08	
国内		0.69	-0.35	0.51	-0.58	0.50	3.69	-4.06	-1.63	0.35	-1.83	0.44	0.95	0.35	1.55	1.48	-1.92	-0.61	-14.58	-12.41	-14.24	
海外								-1.08	1.56		0.66			-0.17	0.45	-0.45				-0.24	0.42	
総計	0.78	-0.35	0.54	-0.60	0.57	3.70	-5.14		0.35	-1.17	0.44	0.85	0.18	2.00	1.02	-1.90	-0.62	-14.55	-12.65	-13.82		

注) 1. 寄与度が0.1に満たない項目は、便宜上空欄としている。

建設工事受注動態統計調査（大手50社調査）の推移



建設工事受注動態統計調査(大手50社調査)季節変動調整済 時系列表

		総計	民間等										公共機関							海外				
			計	製造業	非製造業						計	国の機関			地方の機関									
					小計	農林漁業	運輸・通信業	電気・ガス業	卸売・小売業、飲食店業	金融・保険業		不動産業	サービス業	その他	小計	国	公団・事業団	政府関連企業	小計		都道府県	市区町村	地方公営企業	その他
昭和60年	4月	900,268	533,521	-	-	-	-	-	-	-	-	-	262,372	128,926	26,500	-	-	-	139,312	66,301	56,780	10,398	13,438	77,423
	5	1,021,579	669,360	-	-	-	-	-	-	-	-	-	260,892	132,963	65,874	-	-	-	133,967	57,225	57,470	13,510	12,269	69,583
	6	946,818	542,781	-	-	-	-	-	-	-	-	-	272,005	130,934	46,798	-	-	-	147,943	44,956	68,349	19,823	15,300	81,389
	7	953,616	510,902	-	-	-	-	-	-	-	-	-	273,315	144,233	42,437	-	-	-	134,890	37,064	63,304	19,140	13,010	82,415
	8	947,830	590,193	-	-	-	-	-	-	-	-	-	258,349	114,095	46,260	-	-	-	146,941	48,956	67,941	17,006	11,595	55,249
	9	1,012,698	677,022	-	-	-	-	-	-	-	-	-	268,803	117,560	44,070	-	-	-	140,567	49,085	64,916	11,718	14,062	51,376
	10	1,227,138	669,282	-	-	-	-	-	-	-	-	-	271,457	141,008	54,559	-	-	-	128,016	45,107	60,947	14,361	8,059	232,279
	11	1,038,557	631,054	-	-	-	-	-	-	-	-	-	282,967	128,109	47,487	-	-	-	160,949	48,134	73,589	20,027	9,922	61,603
	12	888,911	595,158	-	-	-	-	-	-	-	-	-	295,253	137,193	37,433	-	-	-	154,419	39,945	65,677	42,264	9,853	19,880
61年	1月	1,025,281	545,459	-	-	-	-	-	-	-	-	-	266,685	133,488	52,814	-	-	-	116,891	48,967	48,973	24,545	10,517	158,351
	2	1,078,043	647,396	-	-	-	-	-	-	-	-	-	315,730	144,131	40,856	-	-	-	166,450	51,782	61,052	30,385	12,806	60,763
	3	1,110,077	734,475	-	-	-	-	-	-	-	-	-	331,600	150,763	61,049	-	-	-	182,653	48,916	105,044	23,540	14,917	25,209
	4	898,099	578,100	-	-	-	-	-	-	-	-	-	216,777	121,121	44,992	-	-	-	99,375	35,381	56,774	9,318	5,213	56,945
	5	1,036,020	637,383	-	-	-	-	-	-	-	-	-	329,208	131,460	58,616	-	-	-	189,736	81,039	74,726	24,625	15,512	43,805
	6	1,049,765	648,554	-	-	-	-	-	-	-	-	-	283,762	131,172	60,417	-	-	-	155,522	51,378	74,778	14,425	14,127	56,234
	7	1,047,984	647,671	-	-	-	-	-	-	-	-	-	296,005	138,751	57,426	-	-	-	163,605	46,493	75,082	22,440	17,110	10,587
	8	1,130,323	679,380	-	-	-	-	-	-	-	-	-	338,597	138,558	54,092	-	-	-	204,427	63,914	81,342	47,910	13,055	42,535
	9	1,056,992	647,002	-	-	-	-	-	-	-	-	-	334,504	144,325	58,905	-	-	-	171,731	59,087	78,697	23,375	10,190	51,865
	10	1,023,752	611,007	-	-	-	-	-	-	-	-	-	298,776	112,644	43,218	-	-	-	188,860	67,643	75,241	33,583	13,045	64,484
	11	1,035,610	662,907	-	-	-	-	-	-	-	-	-	251,053	114,765	38,869	-	-	-	146,810	54,764	47,456	20,862	14,869	70,173
	12	1,143,759	742,306	-	-	-	-	-	-	-	-	-	385,184	213,844	70,605	-	-	-	171,034	57,779	82,146	24,155	11,628	43,042
62年	1月	1,135,638	753,368	-	-	-	-	-	-	-	-	-	294,412	112,360	56,886	-	-	-	171,938	93,012	78,258	15,354	12,727	57,046
	2	1,119,335	765,983	-	-	-	-	-	-	-	-	-	257,988	128,160	61,269	-	-	-	126,067	27,598	69,882	16,655	12,424	43,099
	3	1,092,386	747,934	-	-	-	-	-	-	-	-	-	278,168	129,049	41,654	-	-	-	137,601	50,658	67,967	15,095	10,977	45,556
	4	1,057,198	724,707	-	-	-	-	-	-	-	-	-	258,060	115,135	45,127	-	-	-	147,527	64,148	69,421	14,784	9,107	22,347
	5	1,140,884	762,448	-	-	-	-	-	-	-	-	-	293,841	131,290	64,469	-	-	-	161,401	50,006	76,246	20,719	13,416	47,968
	6	1,188,913	756,764	-	-	-	-	-	-	-	-	-	338,808	157,597	53,065	-	-	-	182,457	68,679	70,876	29,752	10,922	41,505
	7	1,217,306	752,708	-	-	-	-	-	-	-	-	-	322,544	136,817	59,636	-	-	-	191,688	82,024	79,902	21,145	12,856	46,833
	8	1,180,800	769,654	-	-	-	-	-	-	-	-	-	309,850	155,032	63,053	-	-	-	168,524	55,123	78,107	20,250	13,973	46,273
	9	1,285,802	810,464	-	-	-	-	-	-	-	-	-	385,964	162,692	72,674	-	-	-	205,246	65,745	84,392	30,286	25,255	84,222
	10	1,298,626	840,777	-	-	-	-	-	-	-	-	-	314,044	129,251	56,235	-	-	-	183,385	56,129	86,793	20,472	19,433	68,466
	11	1,348,565	905,605	-	-	-	-	-	-	-	-	-	335,703	136,407	61,109	-	-	-	203,918	67,848	88,004	21,971	16,204	37,210
	12	1,227,946	842,636	-	-	-	-	-	-	-	-	-	346,859	139,705	56,448	-	-	-	202,836	74,622	87,755	20,158	25,046	37,033
63年	1月	1,282,378	891,473	-	-	-	-	-	-	-	-	-	337,880	156,573	59,138	-	-	-	166,605	59,956	64,601	24,738	18,484	18,141
	2	1,253,502	885,906	-	-	-	-	-	-	-	-	-	385,625	151,232	59,279	-	-	-	229,759	64,736	108,377	26,285	17,999	42,220
	3	1,238,236	856,554	-	-	-	-	-	-	-	-	-	340,573	134,881	56,499	-	-	-	212,939	87,916	81,393	28,336	15,314	▲ 4,180
	4	1,449,778	990,216	-	-	-	-	-	-	-	-	-	359,228	169,539	80,573	-	-	-	204,335	55,556	82,975	29,946	30,676	40,178
	5	1,353,125	944,644	-	-	-	-	-	-	-	-	-	332,099	143,579	61,947	-	-	-	188,823	61,974	85,227	20,434	18,603	49,703
	6	1,431,848	990,453	-	-	-	-	-	-	-	-	-	355,040	123,247	65,610	-	-	-	221,698	82,912	92,682	26,896	16,502	33,180
	7	1,652,754	1,111,232	-	-	-	-	-	-	-	-	-	379,399	196,873	76,420	-	-	-	202,377	84,510	86,237	20,831	16,974	57,944
	8	1,399,331	969,247	-	-	-	-	-	-	-	-	-	322,084	158,102	71,260	-	-	-	162,803	55,344	69,511	18,111	21,116	46,183
	9	1,250,793	896,744	-	-	-	-	-	-	-	-	-	295,288	102,458	47,732	-	-	-	187,466	58,668	84,594	21,581	22,050	42,607
	10	1,627,566	1,134,777	-	-	-	-	-	-	-	-	-	378,718	183,240	81,197	-	-	-	202,821	61,891	92,124	22,421	25,103	49,860
	11	1,486,748	1,021,536	-	-	-	-	-	-	-	-	-	345,073	165,359	81,067	-	-	-	187,966	63,815	73,698	24,734	19,708	46,754
	12	2,138,890	1,797,906	-	-	-	-	-	-	-	-	-	296,019	139,087	76,701	-	-	-	158,557	70,587	64,601	14,710	15,048	49,190
平成元年	1月	1,681,205	1,163,618	-	-	-	-	-	-	-	-	-	370,572	153,046	54,725	-	-	-	195,450	40,066	98,322	73,576	14,163	71,856
	2	1,418,492	1,008,127	-	-	-	-	-	-	-	-	-	305,986	119,280	56,065	-	-	-	185,442	70,240	65,065	16,840	12,918	54,269
	3	1,334,836	942,555	-	-	-	-	-	-	-	-	-	309,901	131,333	57,681	-	-	-	170,350	60,339	78,198	16,441	18,207	45,954
	4	1,795,517	1,239,088	-	-	-	-	-	-	-	-	-	387,224	145,000	58,273	-	-	-	253,905	99,090	108,234	36,656	22,237	75,407
	5	1,725,365	1,189,992	-	-	-	-	-	-	-	-	-	446,165	170,969	51,038	-	-	-	267,845	93,367	120,228	26,710	16,636	57,342
	6	1,657,850	1,170,885	-	-	-	-	-	-	-	-	-	375,136	173,608	69,016	-	-	-	203,794	64,338	96,241	18,688	23,382	66,290
	7	1,779,456	1,292,291	-	-	-	-	-	-	-	-	-	328,963	142,120	54,177	-	-	-	198,639	60,063	102,501			

	2	2,315,068	1,742,203	-	-	-	-	-	-	-	-	-	-	-	-	-	-	-	-	-	496,043	244,070	108,475	-	-	-	242,543	49,708	131,087	15,440	34,247	56,180
	3	2,197,448	1,599,593	-	-	-	-	-	-	-	-	-	-	-	-	-	-	-	-	-	500,289	229,735	81,965	-	-	-	260,107	110,118	126,967	22,823	22,082	69,238
	4	2,451,080	1,751,733	-	-	-	-	-	-	-	-	-	-	-	-	-	-	-	-	-	527,191	236,898	77,421	-	-	-	276,498	82,331	136,049	30,031	31,910	44,642
	5	2,249,605	1,667,591	-	-	-	-	-	-	-	-	-	-	-	-	-	-	-	-	-	506,870	225,442	82,578	-	-	-	279,626	100,508	123,202	30,904	11,098	43,238
	6	2,144,177	1,583,082	-	-	-	-	-	-	-	-	-	-	-	-	-	-	-	-	-	447,782	197,073	91,387	-	-	-	266,000	87,902	124,688	30,342	22,480	74,597
	7	2,184,216	1,612,502	-	-	-	-	-	-	-	-	-	-	-	-	-	-	-	-	-	467,963	186,216	91,615	-	-	-	279,325	90,007	125,777	36,806	35,362	45,382
	8	2,145,256	1,566,645	-	-	-	-	-	-	-	-	-	-	-	-	-	-	-	-	-	521,611	211,572	75,663	-	-	-	315,613	86,530	172,502	39,507	24,672	69,586
	9	2,267,679	1,685,484	-	-	-	-	-	-	-	-	-	-	-	-	-	-	-	-	-	493,594	206,205	76,613	-	-	-	302,342	94,175	139,791	34,417	27,378	38,757
	10	2,054,136	1,450,660	-	-	-	-	-	-	-	-	-	-	-	-	-	-	-	-	-	512,150	197,355	75,578	-	-	-	307,148	100,531	115,567	33,581	40,622	47,033
	11	1,973,255	1,235,792	-	-	-	-	-	-	-	-	-	-	-	-	-	-	-	-	-	544,882	196,093	100,475	-	-	-	332,164	102,271	141,773	32,051	50,630	75,774
	12	2,030,306	1,417,685	-	-	-	-	-	-	-	-	-	-	-	-	-	-	-	-	-	504,032	207,552	82,136	-	-	-	291,558	84,191	140,050	30,576	36,753	84,285
4年	1月	1,868,207	1,315,555	-	-	-	-	-	-	-	-	-	-	-	-	-	-	-	-	-	446,243	188,578	68,958	-	-	-	222,945	80,200	112,945	37,597	9,408	52,914
	2	2,284,700	1,818,280	-	-	-	-	-	-	-	-	-	-	-	-	-	-	-	-	-	594,302	265,790	80,387	-	-	-	326,293	79,626	163,546	41,266	27,579	56,444
	3	2,465,463	1,832,468	-	-	-	-	-	-	-	-	-	-	-	-	-	-	-	-	-	499,669	190,150	75,267	-	-	-	334,945	76,890	118,783	41,420	74,647	135,038
	4	1,804,500	1,254,012	-	-	-	-	-	-	-	-	-	-	-	-	-	-	-	-	-	425,113	205,841	88,644	-	-	-	212,435	65,147	117,538	18,213	18,810	31,691
	5	1,858,616	1,173,396	-	-	-	-	-	-	-	-	-	-	-	-	-	-	-	-	-	551,808	238,359	105,344	-	-	-	327,459	98,811	150,989	32,767	39,377	73,185
	6	1,859,066	1,202,530	-	-	-	-	-	-	-	-	-	-	-	-	-	-	-	-	-	559,575	345,895	122,936	-	-	-	244,488	79,386	124,934	18,095	24,192	42,143
	7	1,957,618	1,205,285	-	-	-	-	-	-	-	-	-	-	-	-	-	-	-	-	-	625,977	306,511	92,383	-	-	-	318,530	93,772	163,010	33,075	27,759	85,445
	8	2,011,613	1,055,209	-	-	-	-	-	-	-	-	-	-	-	-	-	-	-	-	-	764,946	277,504	100,798	-	-	-	480,504	220,336	163,376	29,074	64,978	129,228
	9	2,004,708	1,250,048	-	-	-	-	-	-	-	-	-	-	-	-	-	-	-	-	-	673,541	264,965	107,336	-	-	-	415,830	131,181	186,762	47,873	32,931	-26,766
	10	1,954,825	1,250,950	-	-	-	-	-	-	-	-	-	-	-	-	-	-	-	-	-	549,258	198,397	105,670	-	-	-	344,493	116,169	165,900	37,657	23,133	88,087
	11	1,836,407	1,165,932	-	-	-	-	-	-	-	-	-	-	-	-	-	-	-	-	-	533,510	210,555	89,068	-	-	-	313,273	105,879	141,737	28,692	21,596	53,968
	12	1,670,029	1,032,005	-	-	-	-	-	-	-	-	-	-	-	-	-	-	-	-	-	534,052	226,090	99,998	-	-	-	297,347	128,302	133,780	25,974	18,527	58,007
5年	1月	1,970,563	1,251,755	-	-	-	-	-	-	-	-	-	-	-	-	-	-	-	-	-	679,265	271,689	175,051	-	-	-	366,898	139,707	179,616	23,909	26,095	42,800
	2	1,783,563	1,108,359	-	-	-	-	-	-	-	-	-	-	-	-	-	-	-	-	-	575,536	240,293	109,667	-	-	-	327,208	97,747	145,238	37,025	38,600	63,960
	3	1,941,342	1,254,742	-	-	-	-	-	-	-	-	-	-	-	-	-	-	-	-	-	552,430	208,740	98,988	-	-	-	335,581	102,530	173,939	40,003	32,956	47,009
	4	1,566,836	940,512	-	-	-	-	-	-	-	-	-	-	-	-	-	-	-	-	-	522,110	230,582	108,019	-	-	-	284,211	108,892	154,465	26,757	18,497	51,741
	5	1,598,986	981,256	-	-	-	-	-	-	-	-	-	-	-	-	-	-	-	-	-	557,467	191,830	95,624	-	-	-	361,141	108,895	183,528	28,739	28,653	36,943
	6	1,570,944	942,147	-	-	-	-	-	-	-	-	-	-	-	-	-	-	-	-	-	564,657	171,649	107,475	-	-	-	391,071	120,597	209,787	33,857	26,455	37,492
	7	1,317,921	786,333	-	-	-	-	-	-	-	-	-	-	-	-	-	-	-	-	-	444,050	194,992	100,762	-	-	-	264,449	90,097	127,281	27,326	17,072	72,922
	8	1,515,145	941,915	-	-	-	-	-	-	-	-	-	-	-	-	-	-	-	-	-	464,530	174,754	74,855	-	-	-	279,749	93,712	126,728	36,558	28,065	83,201
	9	1,615,954	935,005	-	-	-	-	-	-	-	-	-	-	-	-	-	-	-	-	-	527,568	235,102	102,384	-	-	-	282,849	106,997	122,339	22,215	23,605	89,444
	10	1,489,951	892,926	-	-	-	-	-	-	-	-	-	-	-	-	-	-	-	-	-	501,579	234,977	89,368	-	-	-	267,651	56,464	149,335	23,889	31,083	65,334
	11	1,560,887	879,978	-	-	-	-	-	-	-	-	-	-	-	-	-	-	-	-	-	521,904	243,533	92,809	-	-	-	274,134	90,972	113,931	29,188	27,101	68,393
	12	1,610,863	974,826	-	-	-	-	-	-	-	-	-	-	-	-	-	-	-	-	-	528,948	225,463	99,001	-	-	-	289,834	68,584	144,337	45,994	28,938	72,674
6年	1月	1,756,935	1,001,201	-	-	-	-	-	-	-	-	-	-	-	-	-	-	-	-	-	619,049	242,038	114,846	-	-	-	342,647	97,232	168,321	32,178	54,278	76,972
	2	1,609,765	976,964	-	-	-	-	-	-	-	-	-	-	-	-	-	-	-	-	-	512,234	191,025	90,716	-	-	-	320,544	109,032	159,066	36,440	18,559	73,010
	3	1,586,500	901,669	-	-	-	-	-	-	-	-	-	-	-	-	-	-	-	-	-	578,337	236,107	124,075	-	-	-	332,786	114,508	154,705	42,313	29,073	58,026
	4	1,522,016	865,464	-	-	-	-	-	-	-	-	-	-	-	-	-	-	-	-	-	564,469	199,255	103,504	-	-	-	379,274	114,974	205,419	51,645	27,038	72,802
	5	1,361,098	852,607	-	-	-	-	-	-	-	-	-	-	-	-	-	-	-	-	-	389,129	173,934	74,886	-	-	-	235,171	77,482	109,831	11,091	34,795	69,827
	6	1,556,732	912,636	-	-	-	-	-	-	-	-	-	-	-	-	-	-	-	-	-	496,341	199,321	80,742	-	-	-	303,354	97,143	141,104	51,152	21,932	87,177
	7	1,561,643	970,913	-	-	-	-	-	-	-	-	-	-	-	-	-	-	-	-	-	505,435	174,201	73,433	-	-	-	353,622	133,421	146,613	39,613	30,837	66,541
	8	1,680,700	1,083,167	-	-	-	-	-	-	-	-	-	-	-	-	-	-	-	-	-	517,391	175,536	84,340	-	-	-	317,778	92,823	152,788	26,283	56,775	48,637
	9	1,493,400	916,104	-	-	-	-	-	-	-	-	-	-	-	-	-	-	-	-	-	482,612	165,075	52,121	-	-	-	302,036	93,032	138,772	38,362	31,316	6,344
	10	1,596,500	954,875	-	-	-	-	-	-	-	-	-	-	-	-	-	-	-	-	-	505,626	241,356	99,921	-	-	-	265,923	95,974	136,395	25,565	11,455	97,900
	11	1,890,179	1,012,721	-	-	-	-	-	-	-	-	-	-	-	-	-	-	-	-	-	691,886	259,876	152,605	-	-	-	406,443	135,831	177,405	52,378	21,825	82,753
	12	1,682,598	1,035,582	-	-	-	-	-	-	-	-	-	-	-	-	-	-	-	-	-	539,302	249,693	167,127	-	-	-	282,871	91,844	145,028	26,895	24,611	104,019
7年	1月	1,447,485	782,233	-	-	-	-	-	-	-	-	-	-	-	-	-	-	-	-	-	492,074	187,620	83,940	-	-	-	286,393	94,219	137,057	25,304	27,477	120,533
	2	1,572,150	843,999	-	-	-	-	-	-	-	-	-	-	-	-	-	-	-	-	-	507,475	190,198	99,294	-	-	-	310,921	98,175	142,405	36,542	39,752	123,008
	3	1,591,944	940,926	-	-	-	-	-	-	-	-	-	-	-	-	-	-	-	-	-	502,162	207,298	91,409	-	-	-	283,691	99,624	134,031	23,189	30,722	119,442
	4	1																														

	10	1,100,863	729,593	-	-	-	-	-	-	-	-	-	-	-	-	-	-	-	-	-	256,694	138,920	64,675	-	-	-	110,350	37,258	50,780	7,292	9,860	56,191
	11	1,069,736	771,439	-	-	-	-	-	-	-	-	-	-	-	-	-	-	-	-	-	222,601	137,326	74,293	-	-	-	96,620	29,179	50,714	14,646	9,531	51,129
	12	1,083,015	716,573	-	-	-	-	-	-	-	-	-	-	-	-	-	-	-	-	-	244,378	133,416	63,560	-	-	-	108,455	27,199	49,771	20,853	11,446	70,595
16年	1月	1,032,306	674,661	-	-	-	-	-	-	-	-	-	-	-	-	-	-	-	-	-	290,330	179,075	86,008	-	-	-	112,058	35,905	65,635	14,138	8,575	61,298
	2	933,075	665,378	-	-	-	-	-	-	-	-	-	-	-	-	-	-	-	-	-	233,141	135,362	57,786	-	-	-	99,877	31,970	49,449	15,741	6,018	59,070
	3	1,054,166	695,403	-	-	-	-	-	-	-	-	-	-	-	-	-	-	-	-	-	248,608	127,133	72,724	-	-	-	106,026	24,426	50,407	17,357	8,831	4,245
	4	1,118,406	803,561	-	-	-	-	-	-	-	-	-	-	-	-	-	-	-	-	-	199,045	74,144	47,320	-	-	-	118,532	29,212	59,406	18,130	7,704	67,493
	5	1,066,228	771,536	-	-	-	-	-	-	-	-	-	-	-	-	-	-	-	-	-	226,247	119,469	61,710	-	-	-	111,426	29,506	41,025	21,143	15,700	52,571
	6	1,171,262	845,010	-	-	-	-	-	-	-	-	-	-	-	-	-	-	-	-	-	215,080	98,004	37,516	-	-	-	110,607	38,890	54,357	18,240	9,021	69,219
	7	1,117,542	761,621	-	-	-	-	-	-	-	-	-	-	-	-	-	-	-	-	-	232,579	141,061	57,043	-	-	-	97,366	24,373	42,582	13,044	17,407	50,091
	8	1,111,672	777,995	-	-	-	-	-	-	-	-	-	-	-	-	-	-	-	-	-	212,576	130,727	53,293	-	-	-	84,051	22,320	37,405	20,656	4,037	62,619
	9	1,116,329	836,149	-	-	-	-	-	-	-	-	-	-	-	-	-	-	-	-	-	196,733	109,597	51,716	-	-	-	82,375	17,170	46,906	10,078	6,170	41,421
	10	1,102,022	791,698	-	-	-	-	-	-	-	-	-	-	-	-	-	-	-	-	-	228,338	152,503	73,109	-	-	-	87,754	23,628	42,901	11,517	9,399	50,542
	11	1,118,690	793,862	-	-	-	-	-	-	-	-	-	-	-	-	-	-	-	-	-	249,577	152,933	54,909	-	-	-	98,603	21,381	54,962	12,162	13,428	35,807
	12	1,074,717	784,552	-	-	-	-	-	-	-	-	-	-	-	-	-	-	-	-	-	199,238	106,829	74,656	-	-	-	90,022	22,396	47,791	13,029	6,333	34,473
17年	1月	1,187,909	848,578	-	-	-	-	-	-	-	-	-	-	-	-	-	-	-	-	-	218,072	110,693	53,947	-	-	-	103,338	25,527	45,110	35,016	9,412	94,764
	2	867,234	570,197	-	-	-	-	-	-	-	-	-	-	-	-	-	-	-	-	-	191,761	104,161	57,435	-	-	-	91,522	29,747	45,395	16,789	3,062	49,385
	3	1,316,554	766,757	-	-	-	-	-	-	-	-	-	-	-	-	-	-	-	-	-	377,658	229,907	156,258	-	-	-	103,673	24,460	55,324	12,752	9,448	96,746
	4	1,158,469	884,279	-	-	-	-	-	-	-	-	-	-	-	-	-	-	-	-	-	216,131	127,784	75,360	-	-	-	81,843	17,402	42,031	11,696	8,935	43,865
	5	1,084,694	750,446	-	-	-	-	-	-	-	-	-	-	-	-	-	-	-	-	-	244,674	159,888	85,649	-	-	-	103,206	25,603	50,676	13,193	6,47	48,832
	6	1,075,126	804,225	-	-	-	-	-	-	-	-	-	-	-	-	-	-	-	-	-	191,105	118,216	33,464	-	-	-	75,390	22,863	38,119	17,955	2,036	41,344
	7	1,376,501	827,116	-	-	-	-	-	-	-	-	-	-	-	-	-	-	-	-	-	266,754	160,976	66,408	-	-	-	114,468	23,545	50,657	29,088	7,860	179,494
	8	1,121,606	823,299	-	-	-	-	-	-	-	-	-	-	-	-	-	-	-	-	-	222,388	114,650	51,384	-	-	-	98,736	27,931	47,786	15,820	8,533	13,815
	9	1,129,734	811,690	-	-	-	-	-	-	-	-	-	-	-	-	-	-	-	-	-	256,359	145,014	91,675	-	-	-	104,728	25,170	51,214	23,513	5,237	37,850
	10	1,109,372	793,590	-	-	-	-	-	-	-	-	-	-	-	-	-	-	-	-	-	232,496	112,335	60,525	-	-	-	116,232	37,175	46,593	23,629	3,978	59,759
	11	1,056,255	770,894	-	-	-	-	-	-	-	-	-	-	-	-	-	-	-	-	-	179,788	94,456	43,214	-	-	-	83,213	25,099	36,588	12,472	7,430	71,515
	12	1,197,755	877,185	-	-	-	-	-	-	-	-	-	-	-	-	-	-	-	-	-	205,994	107,880	44,155	-	-	-	98,431	28,614	38,490	20,068	6,250	77,086
18年	1月	922,952	720,551	-	-	-	-	-	-	-	-	-	-	-	-	-	-	-	-	-	140,919	76,379	45,254	-	-	-	60,187	18,894	27,368	18,267	2,629	47,471
	2	1,092,070	792,989	-	-	-	-	-	-	-	-	-	-	-	-	-	-	-	-	-	158,979	71,459	48,655	-	-	-	96,919	16,712	31,951	31,732	8,360	67,315
	3	1,128,108	808,454	-	-	-	-	-	-	-	-	-	-	-	-	-	-	-	-	-	187,197	101,311	48,008	-	-	-	78,907	24,256	28,930	11,861	9,002	62,255
	4	1,168,494	856,382	-	-	-	-	-	-	-	-	-	-	-	-	-	-	-	-	-	234,050	140,940	136,975	-	-	-	88,325	27,827	41,240	11,313	5,780	51,831
	5	1,101,629	815,343	-	-	-	-	-	-	-	-	-	-	-	-	-	-	-	-	-	134,810	68,818	36,588	-	-	-	71,052	6,017	37,024	11,616	5,672	51,502
	6	1,079,661	791,816	-	-	-	-	-	-	-	-	-	-	-	-	-	-	-	-	-	179,168	114,558	83,554	-	-	-	63,917	11,255	30,431	11,598	11,508	70,839
	7	1,113,205	789,547	-	-	-	-	-	-	-	-	-	-	-	-	-	-	-	-	-	133,511	63,035	44,294	-	-	-	71,903	13,913	29,458	16,697	7,321	113,232
	8	1,255,344	895,257	-	-	-	-	-	-	-	-	-	-	-	-	-	-	-	-	-	190,972	104,428	62,704	-	-	-	82,578	17,584	37,739	15,785	12,633	89,289
	9	1,244,286	772,223	-	-	-	-	-	-	-	-	-	-	-	-	-	-	-	-	-	186,221	109,371	72,605	-	-	-	74,404	20,902	29,695	19,794	7,920	344,750
	10	1,212,880	986,553	-	-	-	-	-	-	-	-	-	-	-	-	-	-	-	-	-	164,476	95,299	36,867	-	-	-	67,995	23,104	15,065	20,478	13,805	61,635
	11	1,141,286	868,988	-	-	-	-	-	-	-	-	-	-	-	-	-	-	-	-	-	194,003	102,022	67,896	-	-	-	89,586	27,764	30,087	20,845	2,115	70,637
	12	1,108,370	844,379	-	-	-	-	-	-	-	-	-	-	-	-	-	-	-	-	-	156,904	89,046	42,131	-	-	-	67,745	18,186	27,519	9,819	8,456	42,778
19年	1月	1,229,068	981,086	-	-	-	-	-	-	-	-	-	-	-	-	-	-	-	-	-	175,361	103,797	49,353	-	-	-	67,354	9,906	28,901	34,284	5,852	52,508
	2	1,146,120	818,424	-	-	-	-	-	-	-	-	-	-	-	-	-	-	-	-	-	201,647	133,978	46,785	-	-	-	61,279	7,921	37,868	8,074	9,177	54,936
	3	1,121,412	814,914	-	-	-	-	-	-	-	-	-	-	-	-	-	-	-	-	-	160,565	102,649	54,230	-	-	-	52,679	9,777	23,662	15,513	5,341	75,073
	4	1,196,821	896,708	-	-	-	-	-	-	-	-	-	-	-	-	-	-	-	-	-	200,006	151,070	64,447	-	-	-	43,039	8,458	17,449	8,245	7,910	55,203
	5	1,660,074	1,107,609	-	-	-	-	-	-	-	-	-	-	-	-	-	-	-	-	-	212,643	195,748	57,821	-	-	-	48,305	14,223	19,319	6,926	4,617	140,614
	6	1,346,904	1,119,438	-	-	-	-	-	-	-	-	-	-	-	-	-	-	-	-	-	171,889	116,582	67,669	-	-	-	60,233	7,109	25,172	29,612	1,768	69,249
	7	1,000,697	728,012	-	-	-	-	-	-	-	-	-	-	-	-	-	-	-	-	-	135,474	107,662	68,276	-	-	-	33,165	6,529	10,838	10,307	2,421	57,014
	8	1,093,669	788,919	-	-	-	-	-	-	-	-	-	-	-	-	-	-	-	-	-	161,203	97,179	56,653	-	-	-	63,882	45,926	11,189	6,709	2,413	71,845
	9	1,046,572	831,708	-	-	-	-	-	-	-	-	-	-	-	-	-	-	-	-	-	122,995	96,199	44,800	-	-	-	33,749	8,313	19,347	5,243	1,303	86,474
	10	937,781	770,628	-	-	-	-	-	-	-	-	-	-	-	-	-	-	-	-	-	102,636	73,289	26,354	-	-	-	32,693	6,341	19,473	6,857	914	67,595
	11	1,084,868	866,130	-	-	-	-	-	-	-	-	-	-	-	-	-	-	-	-	-	163,092	123,774	63,556	-	-	-	35,528	6,820	16,736	6,254	1,830	54,321
	12	1,144,194	827,554	-	-	-	-	-	-	-	-	-	-	-	-	-	-	-	-	-	196,720	165,037	76,616	-	-	-	50,615	9,726	23,107	10,362	2,947	84,679
20年	1月	1,207,042																														

