

## 最近の建築確認件数等の状況について (平成19年4月～平成24年9月)

- (1) 建築確認件数は、前月より減少。対前年同月比は、1～3号建築物及び4号建築物共に増加。  
構造計算適合性判定の合格件数については、前月より減少。  
※ 平成23年3月～6月分に関しては、岩手県の一部の地区について東日本震災の影響により建築確認状況の把握が困難であるため、確認が可能な範囲で集計を行っている。

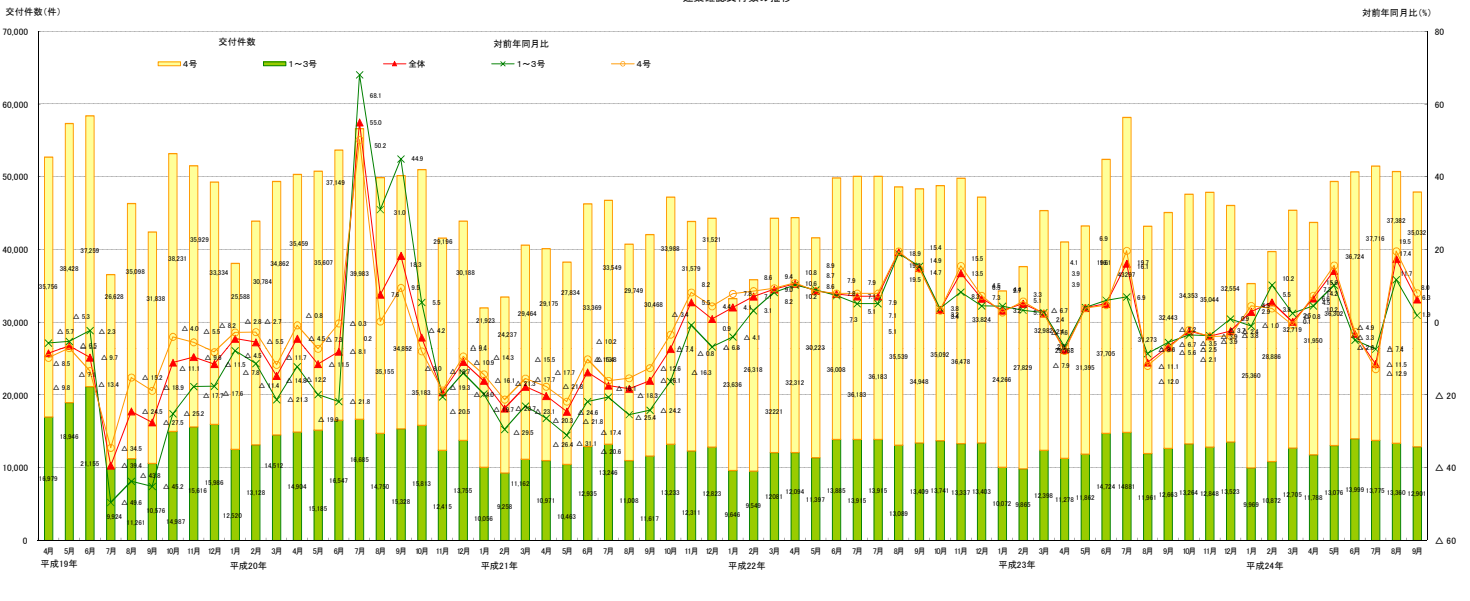
### 【建築確認(交付件数)の推移】

建築確認(交付件数)	平成21年度												平成22年度												平成23年度												平成24年度											
	4月	5月	6月	7月	8月	9月	10月	11月	12月	1月	2月	3月	4月	5月	6月	7月	8月	9月	10月	11月	12月	1月	2月	3月	4月	5月	6月	7月	8月	9月	10月	11月	12月	1月	2月	3月	4月	5月	6月	7月	8月	9月						
1～3号建築物	10,971	10,463	12,935	13,246	11,008	11,817	13,233	12,311	12,823	9,646	9,549	12,081	12,094	11,397	13,885	13,915	13,089	13,409	13,741	13,337	13,403	10,072	9,865	12,388	11,278	11,852	14,724	14,881	11,961	12,863	13,264	12,848	13,523	9,969	10,872	12,705	11,788	13,078	13,999	13,775	13,360	12,901						
4号建築物	1,297	1,106	1,270	1,335	1,161	1,165	1,208	1,183	1,160	902	1,059	1,542	1,296	1,169	1,654	1,612	1,568	1,493	1,541	1,413	1,456	1,051	1,161	1,594	1,378	1,347	1,563	1,522	1,462	1,516	1,397	1,395	1,464	1,209	1,421	1,694	1,468	1,593	1,841	1,554	1,636	1,628						
(※1)	△ 26	△ 31	△ 21	△ 20	△ 25	△ 24	△ 16	△ 38	△ 6	△ 41	△ 1	△ 2	△ 10	△ 8	△ 1	△ 15	△ 16	△ 14	△ 3	△ 3	△ 4	△ 3	△ 2	△ 6	△ 8	△ 4	△ 6	△ 5	△ 3	△ 1	△ 9	△ 10	△ 10	△ 2	△ 5	△ 10	△ 4	△ 7	△ 11	△ 1	△ 1							
(※2)	△ 17	△ 21	△ 10	△ 16	△ 15	△ 14	△ 12	△ 3	△ 4	△ 4	△ 7	△ 8	△ 8	△ 9	△ 10	△ 8	△ 7	△ 9	△ 15	△ 14	△ 3	△ 2	△ 15	△ 7	△ 3	△ 2	△ 4	△ 7	△ 9	△ 4	△ 7	△ 2	△ 2	△ 3	△ 3	△ 4	△ 3	△ 8	△ 7	△ 3	△ 15	△ 6	△ 2	△ 6	△ 12	△ 19	△ 15	△ 8

※1 特種建築物、一定規模以上の建築物(建築基準法第6条第1項第1～3号)

※2 1～3号建築物以外の建築物で木造2階建て等の小規模建築物(建築基準法第6条第1項第4号)

建築確認交付件数の推移



適判合格件数の推移

