



平成 24 年 11 月 5 日

国土交通省航空局

「不発弾処理に伴う仙台空港の閉鎖」について

平成 24 年 10 月 29 日(月)仙台空港敷地内において、仙台空港用地造成工事の掘削作業中に発見された不発弾(250 kg爆弾)の処理を 11 月 14 日(水)9 時 00 分より実施致します。

処理作業には、2.5 時間～7 時間程度かかると見込まれており、その間不発弾から半径 300メートルの範囲は立入禁止区域となりますので、処理作業時間中仙台空港を閉鎖いたします。

運航への影響については、閉鎖時間が 2.5 時間の場合、24 便程度、また閉鎖時間が 7 時間の場合は 49 便程度に影響を受ける可能性があります。

なお、当日の詳しい運航状況につきましては、各航空会社へお問い合わせ下さい。

添付資料

- ・【資料－1】 不発弾撤去時の影響範囲
- ・【資料－2】 連絡先

問い合わせ先

航空局安全部空港安全・保安対策課
塩田・佐藤(内線 49502)

代表:03-5253-8111

直通:03-5253-8726

現地の状況について

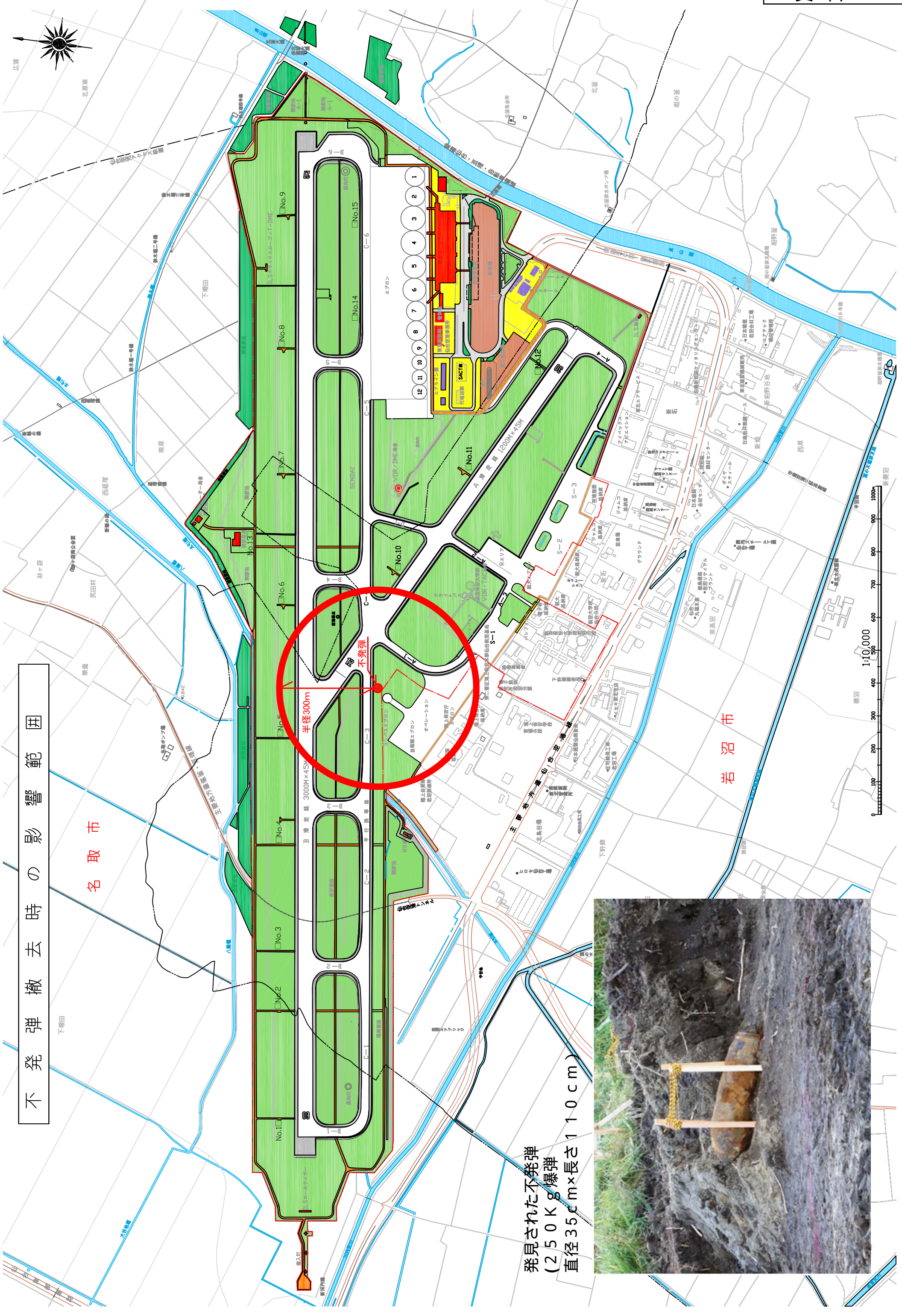
仙台空港事務所総務課 明間

直通:022-383-1211

不発弾撤去時の影響範囲

名取市

岩沼市



発見された不発弾
 (250kg爆弾
 直径35cm×長さ110cm)



連 絡 先

(不発弾処理について)

国土交通省 東京航空局 仙台空港事務所 総務課

TEL : 022-383-1211

(当日の運航状況について)

全日本空輸 (株)

TEL : 0570-029-222

URL : <http://www.ana.co.jp/asw/index.jsp>

日本航空 (株)

TEL : 0570-025-071

URL : <http://www.jal.co.jp/>

(株) AIRDO

TEL : 0120-057-333

URL : <http://www.airdo.co.jp>

アイベックスエアラインズ (株)

TEL : 0120-686-009

URL : <http://www.ibexair.co.jp>

アジアナ航空 (株)

TEL : 0570-082-555

URL : <http://jp.flyasiana.com/Global/JP/ja/index>