

平成24年8月13日  
住宅局建築指導課

## 建築確認件数等及び構造計算適合性判定を要する物件に係る 確認審査日数の状況について（平成24年6月分）

### 1. 最近の建築確認件数等の状況について

平成24年6月の確認済証の交付件数及び建築確認の申請件数等の状況を国土交通省においてとりまとめましたので公表いたします。

（別添1）最近の建築確認件数等の状況について（平成19年4月～平成24年6月）

### 2. 最近の構造計算適合性判定を要する物件に係る確認審査日数の状況について

平成22年6月1日の建築確認手続き等の運用改善（第1弾）の施行後に確認申請の受付がなされ、平成24年6月中に確認済証が交付された構造計算適合性判定を要する物件に係る確認審査日数の状況を国土交通省においてとりまとめましたので公表いたします。

（別添2）構造計算適合性判定を要する物件に係る確認審査日数の全体集計結果（平成24年6月分）について

（別添3）構造計算適合性判定を要する物件に係る確認審査日数の機関別集計結果（平成24年6月分）について

（別添4）構造計算適合性判定を要する物件に係る平均の確認審査日数について（平成20年1月～平成24年6月）

#### 問合せ先

国土交通省住宅局建築指導課 企画専門官 淡野 博久 （内線 39-515）  
課長補佐 栗津 貴史 （内線 39-519）  
代表 03-5253-8111 夜間直通 03-5253-8513  
FAX 03-5253-1630

最近の建築確認件数等の状況について  
(平成19年4月～平成24年6月)

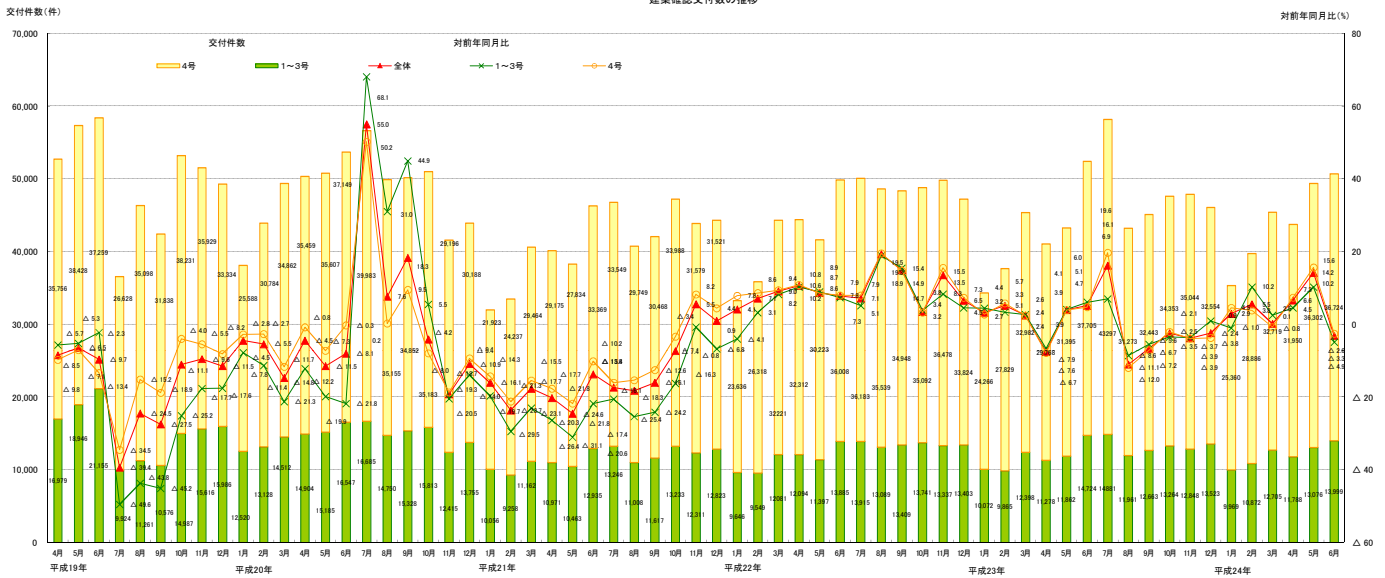
- (1) 建築確認件数は、前月より増加。対前年同月比は、1～3号建築物及び4号建築物共に減少。  
構造計算適合性判定の合格件数については、前月より増加。  
※ 平成23年3月～6月分に関しては、岩手県の一部の地区について東日本大震災の影響により建築確認状況の把握が困難であるため、確認が可能な範囲で集計を行っている。

【建築確認(交付件数)の推移】

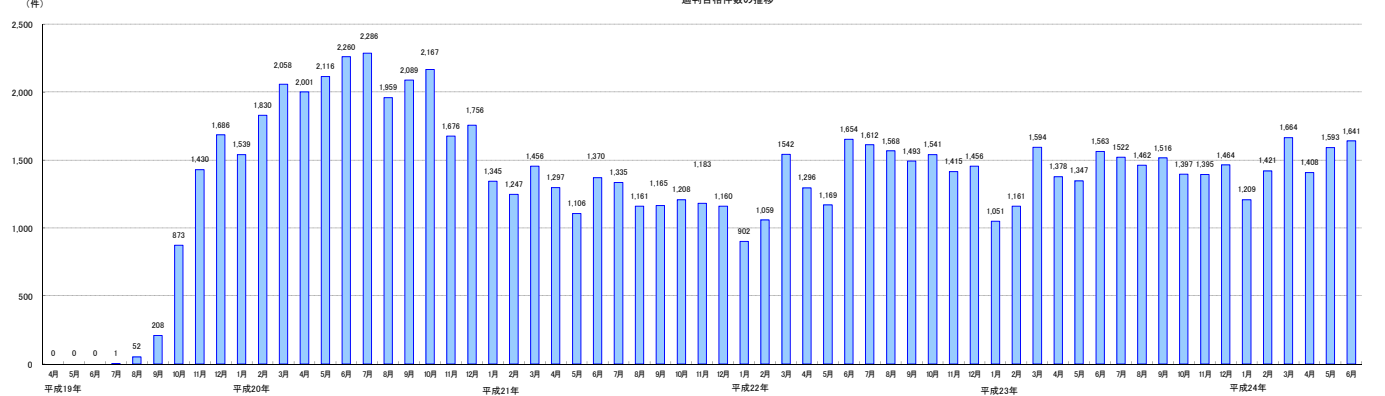
	平成21年度												平成22年度												平成23年度												平成24年度					
	4月	5月	6月	7月	8月	9月	10月	11月	12月	1月	2月	3月	4月	5月	6月	7月	8月	9月	10月	11月	12月	1月	2月	3月	4月	5月	6月	7月	8月	9月	10月	11月	12月	1月	2月	3月	4月	5月	6月			
建築確認(交付件数)	40,146	38,297	46,304	46,795	40,757	42,085	47,221	43,890	44,344	33,262	35,867	44,302	44,406	41,620	49,893	50,098	48,628	46,357	48,833	49,815	47,227	34,338	37,694	45,380	41,046	43,257	52,429	58,178	43,234	45,106	47,617	47,892	46,077	35,329	39,758	45,424	43,738	49,378	50,723			
(対前月増減)	△20.3	△24.6	△13.0	△17.4	△18.3	△16.1	△7.4	5.5	0.9	4.1	7.1	9.0	10.6	8.7	7.8	7.1	19.3	14.9	3.4	13.5	6.5	3.2	5.1	2.4	△7.6	3.9	5.1	16.1	△11.1	△6.7	△2.3	△3.9	△2.4	2.9	5.5	0.1	6.6	14.2	△3.3			
1～3号建築物	10,971	10,463	12,935	13,246	11,008	11,817	13,233	12,311	12,523	9,646	9,549	12,081	12,094	11,397	13,885	13,915	13,089	13,409	13,741	13,337	13,403	10,072	9,865	12,396	11,278	11,862	14,724	14,881	11,961	12,863	13,264	12,845	13,523	9,969	10,872	12,705	11,788	13,076	13,999			
(対1)	△26.4	△31.1	△21.9	△20.6	△25.4	△24.2	△16.3	△0.8	△4.1	3.1	0.2	10.2	0.9	7.2	5.1	19.0	15.4	3.8	9.3	4.5	4.4	3.3	2.6	△8.7	4.1	6.0	6.9	△3.6	△3.1	△3.7	0.9	△10.1	10.2	2.9	4.5	10.2	△4.9					
4号建築物	29,175	27,834	33,369	33,549	29,749	30,468	33,988	31,579	31,521	23,636	26,318	32,221	32,312	30,223	36,008	36,183	35,539	34,944	35,092	36,478	33,824	24,266	27,829	32,982	29,768	31,395	37,705	43,297	31,273	32,443	34,353	35,044	32,554	25,360	28,886	32,719	31,950	36,302	36,724			
(対2)	△17.7	△21.8	△10.2	△16.1	△15.4	△12.6	△3.4	8.2	4.4	7.8	8.6	9.4	10.8	8.6	7.9	7.9	19.5	14.7	3.2	15.5	7.3	2.7	5.7	2.4	△7.9	3.9	4.7	18.7	△12.0	△7.2	△2.1	△3.9	△3.8	4.5	3.8	△0.8	7.3	15.6	△2.6			

※1 特殊建築物、一定規模以上の建築物(建築基準法第6条第1項第1～3号)  
※2 1～3号建築物以外の建築物(建造2階建て等の小規模建築物(建築基準法第6条第1項第4号))

建築確認交付数の推移



適判合格件数の推移



(2) 建築確認申請件数は、1～3号建築物及び4号建築物共に前月より増加。対前年同月比は1～3号建築物及び4号建築物共に減少。

構造計算適合性判定の申請件数については、前月より減少。

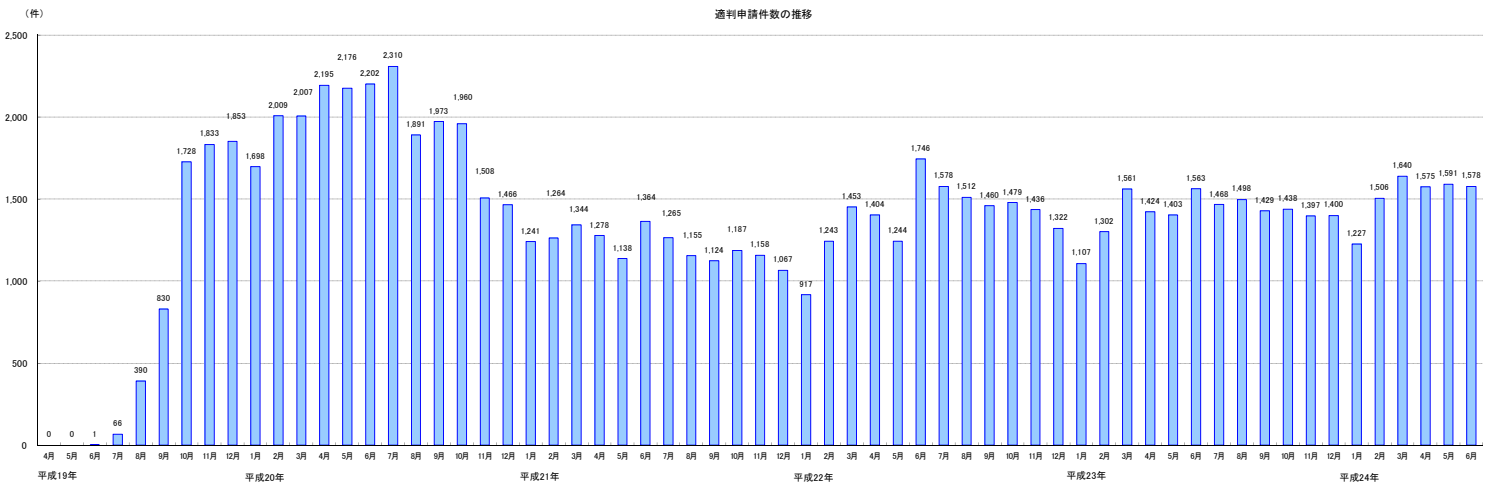
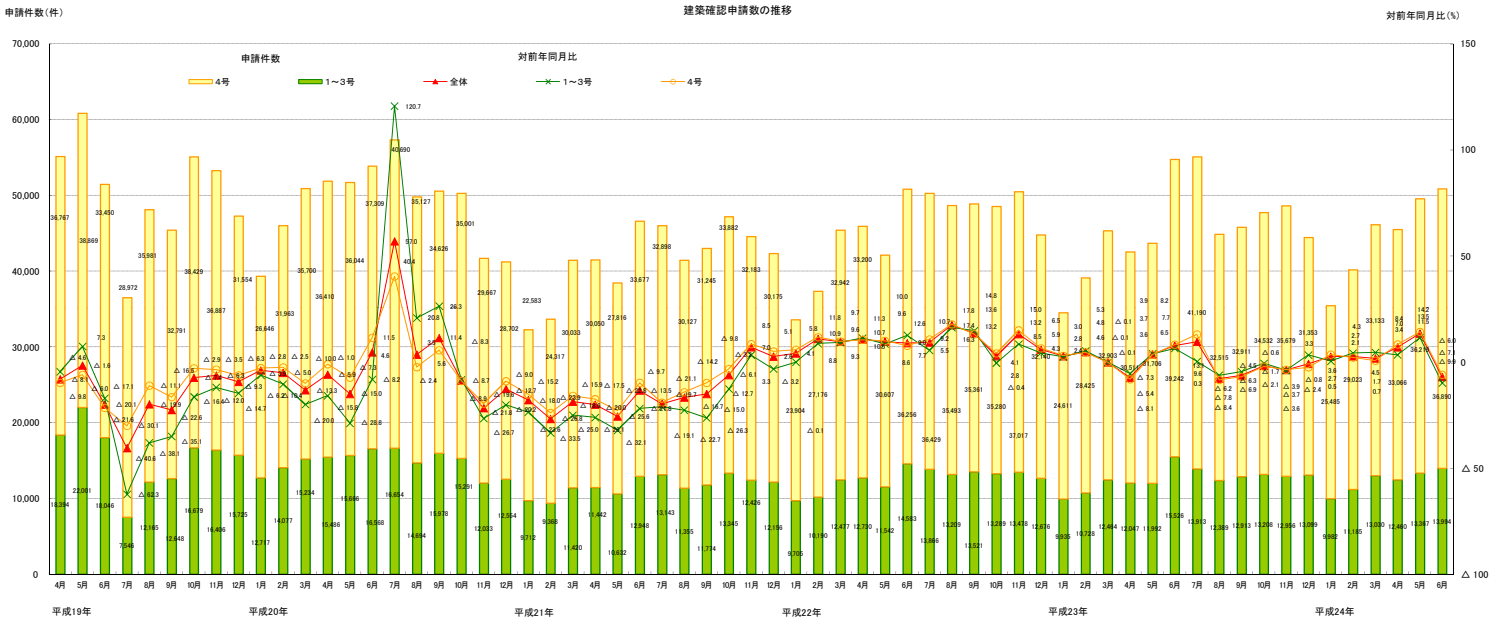
※ 平成23年3月～6月分に関しては、岩手県の一部の地区について東日本震災の影響により建築確認状況の把握が困難であるため、確認が可能な範囲で集計を行っている。

【建築確認(申請件数)の推移】

	平成21年度												平成22年度												平成23年度												平成24年度					
	4月	5月	6月	7月	8月	9月	10月	11月	12月	1月	2月	3月	4月	5月	6月	7月	8月	9月	10月	11月	12月	1月	2月	3月	4月	5月	6月	7月	8月	9月	10月	11月	12月	1月	2月	3月	4月	5月	6月			
建築確認(申請件数)	41,492	38,448	46,625	46,041	41,462	43,019	47,227	44,609	42,331	33,609	37,365	45,419	45,930	42,149	50,839	50,295	48,702	48,882	48,569	50,495	44,816	34,546	39,153	45,370	42,558	43,698	54,768	55,103	44,904	45,824	47,740	48,635	44,452	35,467	40,208	46,163	45,526	49,586	50,884			
(対前年同月比)	△ 20.9	△ 25.6	△ 13.5	△ 19.7	△ 16.7	△ 15.0	△ 6.1	7.0	2.6	4.1	10.9	9.8	10.7	9.6	9.0	9.2	17.4	13.6	2.8	13.2	5.9	2.9	4.8	△ 0.1	△ 7.3	3.7	7.7	9.9	△ 7.9	△ 6.3	△ 1.7	△ 3.7	△ 0.8	2.7	2.7	1.7	7.0	13.5	△ 7.1			
1～3号建築物	11,442	10,632	12,948	13,143	11,355	11,774	13,345	12,428	12,156	9,705	10,190	12,477	12,730	11,542	14,583	13,866	13,209	13,521	13,289	13,476	12,676	9,835	10,728	12,464	12,047	11,992	15,526	13,913	12,389	12,913	13,208	12,956	13,099	9,982	11,185	13,030	12,460	13,367	13,994			
(対前年同月比)	△ 26.1	△ 32.1	△ 21.9	△ 21.1	△ 22.7	△ 26.3	△ 12.7	3.3	△ 3.2	△ 0.1	8.9	9.3	11.3	8.6	12.6	5.5	16.3	14.9	0.4	8.5	4.2	2.4	5.3	△ 0.1	△ 5.4	3.9	6.5	0.3	△ 6.2	△ 4.5	△ 0.6	△ 3.9	3.3	0.5	4.3	4.5	3.4	11.5	△ 9.9			
4号建築物	30,050	27,816	33,677	32,898	30,127	31,245	33,882	32,183	30,175	23,904	27,176	32,942	33,200	30,607	36,256	36,429	35,493	35,361	35,280	37,017	32,140	24,611	28,425	32,906	30,511	31,706	39,242	41,190	32,516	32,911	34,532	35,679	31,353	25,495	29,023	33,133	33,066	36,219	36,890			
(対前年同月比)	△ 17.5	△ 22.9	△ 9.7	△ 18.1	△ 14.2	△ 9.8	△ 3.2	8.5	5.1	5.8	11.6	9.7	10.5	10.0	7.7	10.7	17.8	13.2	-4.1	15.0	6.5	3.0	4.6	△ 0.1	△ 8.1	3.6	8.2	13.1	△ 8.4	△ 6.9	△ 2.1	△ 3.6	△ 2.4	3.6	2.1	0.7	8.4	14.2	△ 6.0			

※1 特殊建築物、一定規模以上の建築物(建築基準法第6条第1項第1～3号)

※2 1～3号建築物以外の建築物で木造2階建て等の小規模建築物(建築基準法第6条第1項第4号)



●確認件数(計画変更を除く)の推移【平成19年4月～平成24年6月】

Table showing the number of confirmed cases (excluding plan changes) from April 1999 to June 2024. It is divided into 'Total (Special Administrative Provinces + Designated Confirmation Inspection Organs)' and 'Designated Confirmation Inspection Organs'. The table includes columns for month, year, total count, and various categories of buildings (1-3 stories, 4 stories, etc.) with percentage changes.

●申請件数(計画変更を除く)の推移【平成19年4月～平成24年6月】

Table showing the number of applications (excluding plan changes) from April 1999 to June 2024. It is divided into 'Total (Special Administrative Provinces + Designated Confirmation Inspection Organs)' and 'Designated Confirmation Inspection Organs'. The table includes columns for month, year, total count, and various categories of buildings (1-3 stories, 4 stories, etc.) with percentage changes.



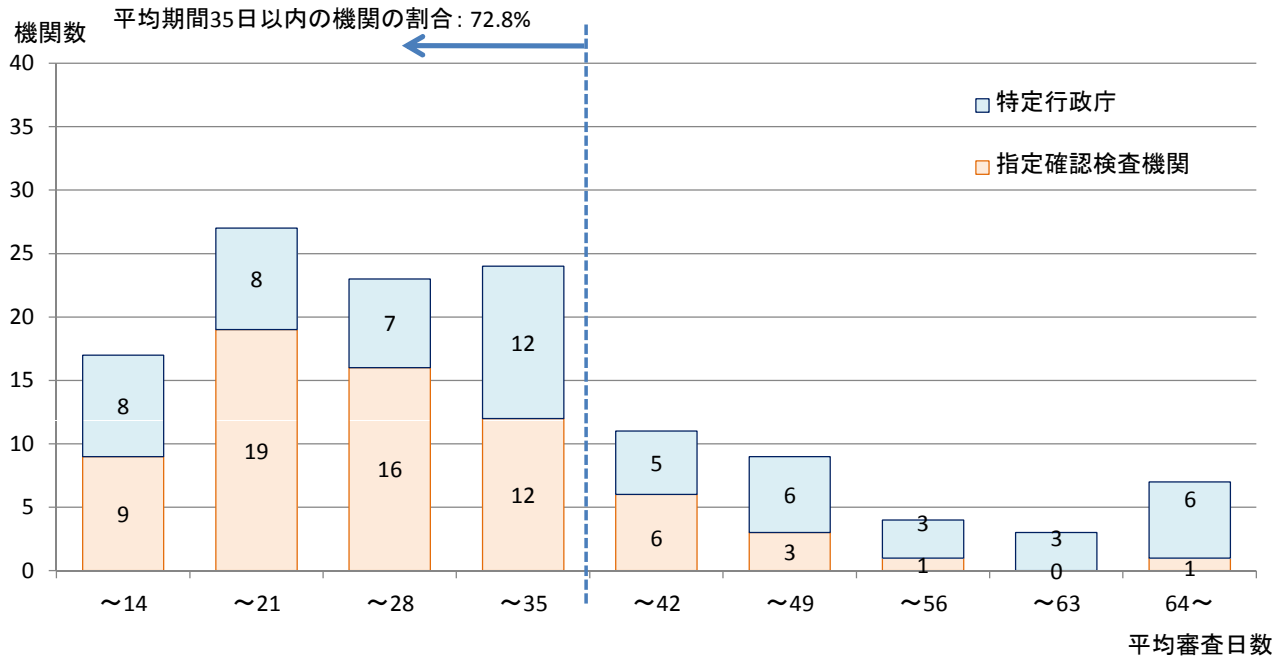


## 構造計算適合性判定を要する物件に係る 確認審査日数の全体集計結果(平成24年6月分<sup>(※1)</sup>)について

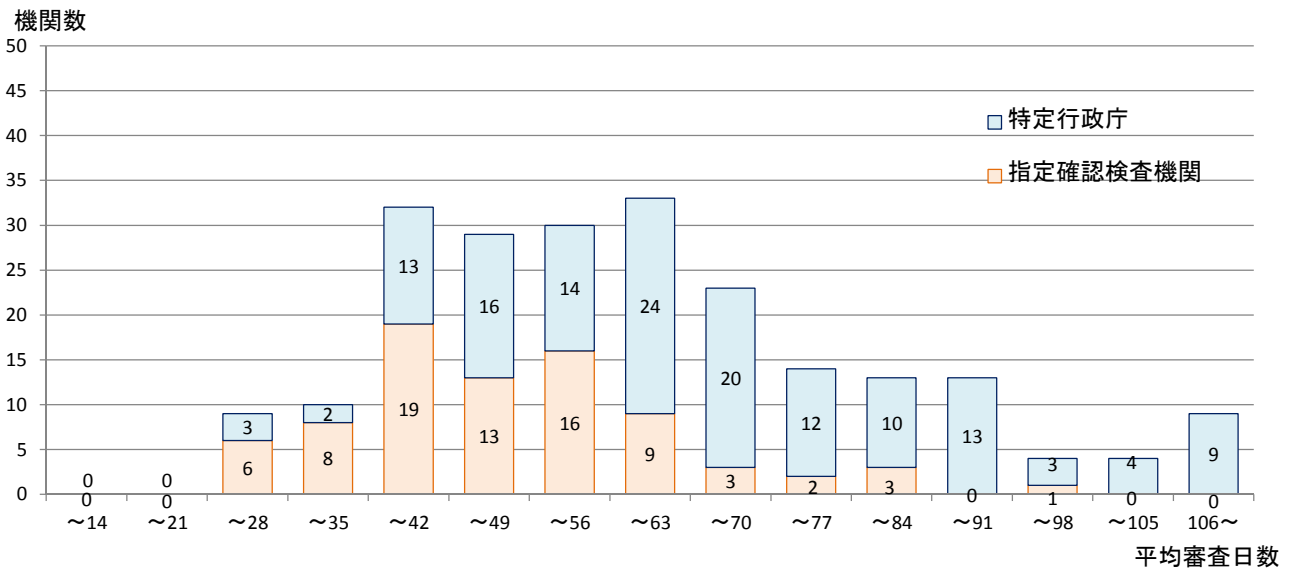
### 1. 受付～確認済証交付までの平均審査日数 (対象物件1,529件のうち、289件において法定通知を发出)

機関の種類	確認申請受付～確認済証交付(※2)			(参考数値)事前相談受付～確認済証交付(※3)		
	平均所要期間	申請者側作業日数	審査側作業日数	平均所要期間	申請者側作業日数	審査側作業日数
指定確認検査機関	27.7	14.4	13.4	48.4	28.0	20.4
特定行政庁(建築主事)	37.0	17.2	19.8	65.2	33.6	31.7
全体	28.4	14.6	13.8	51.9	29.1	22.8

### 2. 機関毎(※4)の平均審査日数の分布



### (参考) 事前相談も含めた機関毎(※5)の平均審査日数の分布



※1:平成22年6月1日以降に確認申請受付を行い、平成24年6月中に確認済証を交付した物件が対象  
(事前相談に長期間を要している等、集計結果に影響を及ぼす異常値が報告されている物件は対象外)

※2:法定通知を发出した物件を除く。

※3:法定通知を发出した物件を含む。事前相談の受付日に係る具体の判断は、各機関・行政庁において行っている。

※4:当該月に構造計算適合性判定を要する物件の確認済証を交付した機関は、指定確認検査機関67団体(全125団体)、特定行政庁58団体(全448団体)  
(法定通知を发出した物件を除く)

※5:当該月に構造計算適合性判定を要する物件の確認済証を交付した機関は、指定確認検査機関80団体(全125団体)、特定行政庁143団体(全448団体)  
(法定通知を发出した物件を含む)

構造計算適合性判定を要する物件に係る確認審査日数の機関別集計結果(平成24年6月分※1)について

※平成22年6月1日以降に確認申請受付を行い、平成24年6月中に確認済証を交付した物件が対象

○当該月に構造計算適合性判定を伴う物件の確認済証を交付した機関は、指定確認検査機関80団体(全125団体)、特定行政庁125団体(全448団体)。

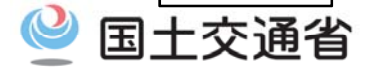
Table with columns: 指定権者/所在都道府県, 指定確認検査機関・特定行政庁名, 確認件数, 確認件数から法定通知(※2)を行ったもの数を除いた件数, 確認申請受付~確認済証交付 (法定通知を発生した物件を除く), 法定通知を行った件数, 法定通知を行った場合は、その理由(※3), (参考)事前相談受付(※4)~確認済証交付(法定通知を発生した物件を含む).



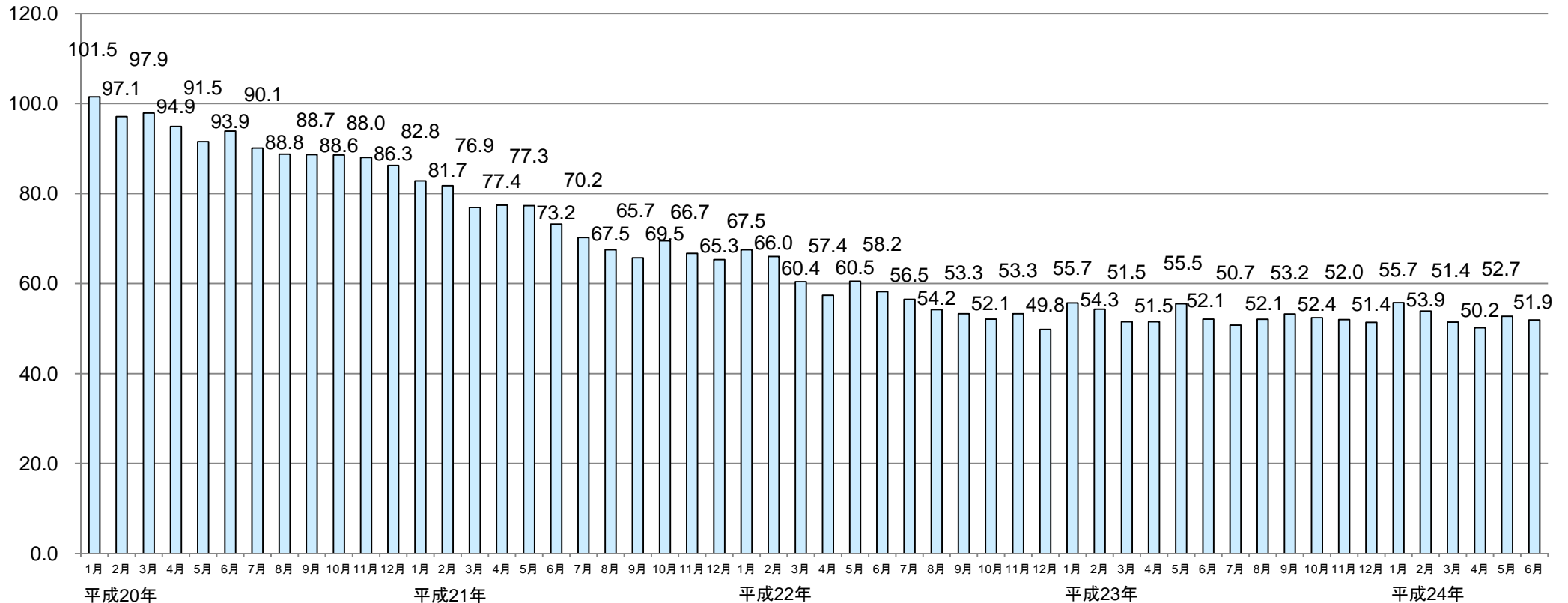


# 構造計算適合性判定を要する物件に係る平均の確認審査日数について (平成20年1月～平成24年6月)

別添4



(日)



- (注) ○ 確認審査日数については、
- ・平成22年8月までの確認審査日数については各月初めの5営業日に確認済証を交付した適判対象物件を対象に分析。
  - ・平成22年9月からは「建築確認手続き等の運用改善」の施行日（平成22年6月1日）以降に確認申請受付を行い、当該月中に確認済証を交付した全ての適判対象物件を対象に分析。
  - ・事前相談受付※から確認済証交付までに要する日数（申請者側の作業日数と審査側の作業日数を含む）。
- ※事前相談の受付日の具体の判断は、各機関・行政庁において行っている。
- 平成23年3~6月分に関しては、岩手県の一部の地区について東日本大震災の影響により建築確認実績の把握が困難な状況であるため、確認が可能な範囲で集計を行っている。