

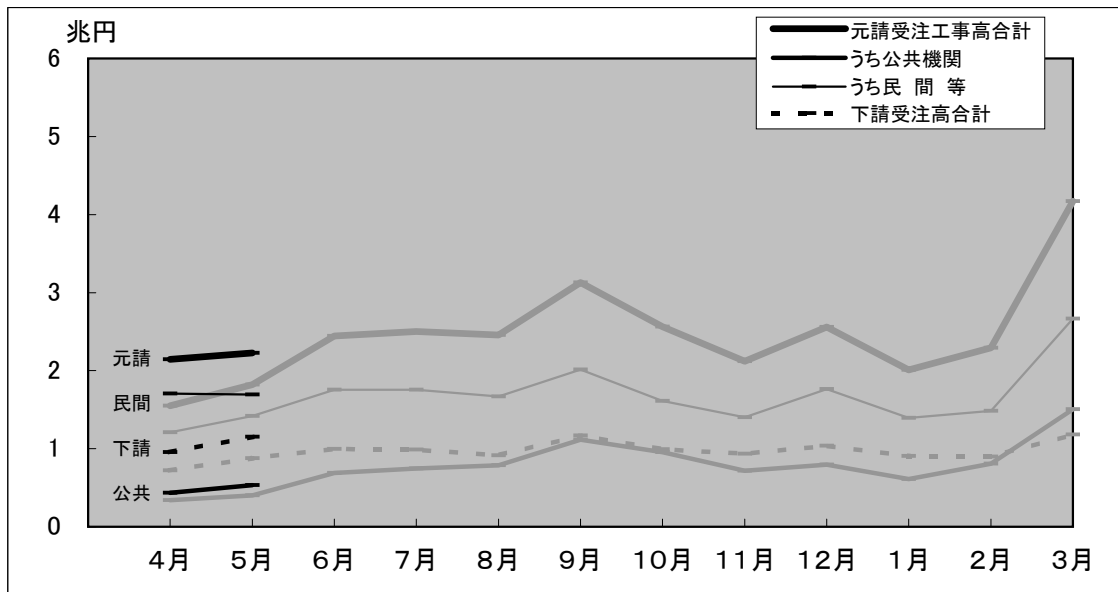
# 建設工事受注動態統計調査報告

平成24年5月分

Monthly Report on

Current Survey of Orders Received for Construction

受注高の推移(平成24年度)



(グラフ中の淡色の線は、平成23年度の推移)

6月分は8月10日公表予定

※問い合わせ先

国土交通省 総合政策局 建設統計室  
電話 代表:03-5253-8111  
担当者 山下(課長補佐) 内線 28-621  
篠谷(係長) 内線 28-622  
遠藤(主任) 内線 28-623  
青木 内線 28-624

## 建設工事受注動態統計調査報告（平成24年5月分）

### 受注高

5月の受注高は3兆3,775億円で、前年同月比25.2%増加した。うち元請受注高は2兆2,257億円で、同22.2%増加し、下請受注高は1兆1,518億円で、同31.5%増加した。

元請受注高のうち公共機関からの受注高は5,317億円で、同31.9%増加し、民間等からの受注高は1兆6,940億円で、同19.5%増加した。

注1) 下請受注高は、2次下請以下も含む。

注2) 四捨五入により億円単位の値としたため、各項目の合計は必ずしも総計と一致しない。

#### 1. 受注高

5月の受注高は、3兆3,775億円。

・前年同月比 25.2%増、3か月連続の増加。

##### 1) 元・下請別 (資料編, 表I-1参照)

元請受注高は、2兆2,257億円。(前年同月比 22.2%増、3か月連続の増加)

下請受注高は、1兆1,518億円。(同 31.5%増、3か月連続の増加)

##### 2) 業種別 (資料編, 表I-2参照)

総合工事業は、2兆1,048億円。(同 21.5%増、5か月連続の増加)

職別工事業は、4,204億円。(同 42.2%増、2か月連続の増加)

設備工事業は、8,523億円。(同 27.5%増、3か月連続の増加)

#### 2. 元請受注高

5月の元請受注高は、2兆2,257億円。

・前年同月比 22.2%増、3か月連続の増加。

##### 1) 発注者別 (資料編, 表I-1参照)

公共機関からは、5,317億円。(同 31.9%増、6か月連続の増加)

民間等からは、1兆6,940億円。(同 19.5%増、2か月連続の増加)

##### 2) 工事種類別 (資料編, 表I-1参照)

土木工事は、5,303億円。(同 17.2%増、5か月連続の増加)

建築工事は、1兆4,569億円。(同 27.7%増、2か月連続の増加)

機械装置等工事は、2,384億円。(同 4.8%増、6か月連続の増加)

※ 建築工事には建築設備工事を含む。

##### 3) 業種別 (資料編, 表I-2参照)

総合工事業は、1兆6,564億円。(同 19.7%増、6か月連続の増加)

職別工事業は、719億円。(同 13.6%増、3か月連続の増加)

設備工事業は、4,974億円。(同 33.2%増、3か月連続の増加)

## 建設工事受注動態統計調査報告（平成24年5月分）

### 公共機関からの受注工事（1件500万円以上の工事）

5月の公共機関からの受注工事額は5,309億円で、前年同月比47.5%増加した。うち「国の機関」からは1,269億円で、同6.7%増加し、「地方の機関」からは4,040億円で、同67.7%増加した。

5月の公共機関からの受注工事額は、5,309億円。

・前年同月比 47.5%増、6か月連続の増加。

#### 1. 発注機関別（資料編、表Ⅱ－1参照）

##### 1) 国の機関

「国の機関」からの受注工事額は、1,269億円であった。

・前年同月比 6.7%増、8か月連続の増加。

- ① 国は、701億円。（同 95.3%増、8か月連続の増加）
- ② 独立行政法人は、175億円。（同 46.9%増、2か月連続の増加）
- ③ 政府関連企業等は、393億円。（同 44.7%減、6か月ぶりの減少）

##### 2) 地方の機関

「地方の機関」からの受注工事額は、4,040億円であった。

・前年同月比 67.7%増、2か月連続の増加。

- ① 都道府県は、1,330億円。（同 100.6%増、2か月連続の増加）
- ② 市区町村は、2,318億円。（同 71.1%増、2か月連続の増加）
- ③ 地方公営企業は、253億円。（同 10.1%減、8か月ぶりの減少）
- ④ その他は、139億円。（同 25.7%増、先月の減少から再び増加）

#### 2. 工事分類別（資料編、表Ⅱ－2. 1）参照）

工事分類別にみると、受注工事額の多いのは「教育・病院」1,451億円、「道路工事」919億円、「その他」914億円であった。

#### 3. 発注機関別・工事分類別（資料編、表Ⅱ－2. 1）参照）

発注機関別・工事分類別にみると、受注工事額の多いのは、市区町村の「教育・病院」1,160億円、都道府県の「その他」512億円、市区町村の「その他」306億円であった。

## 建設工事受注動態統計調査報告（平成24年5月分）

### 民間等からの受注工事

#### 1. 建築工事・建築設備工事（1件5億円以上の工事）

5月の建築工事・建築設備工事の受注工事額は2,842億円で、前年同月比9.1%増加した。

5月の建築工事・建築設備工事の受注工事額は、2,842億円。

・前年同月比 9.1%増、2か月連続の増加。

##### 1) 発注者別（資料編、表Ⅲ－1. 1）参照）

- ① 農林漁業は、0億円。（同 100.0%減、4か月ぶりの減少）
- ② 鉱業、採石業、砂利採取業、建設業は、15億円。（同 76.0%減、2か月連続の減少）
- ③ 製造業は、479億円。（同 19.3%増、3か月連続の増加）
- ④ 電気・ガス・熱供給・水道業は、51億円。（同 17.4%増、6か月連続の増加）
- ⑤ 運輸業、郵便業は、285億円。（同 110.5%増、2か月連続の増加）
- ⑥ 情報通信業は、80億円。（同 133.9%増、3か月連続の増加）
- ⑦ 卸売業、小売業は、259億円。（同 85.3%増、3か月連続の増加）
- ⑧ 金融業、保険業は、28億円。（同 25.3%増、2か月連続の増加）
- ⑨ 不動産業は、772億円。（同 22.3%減、先月の増加から再び減少）
- ⑩ サービス業は、820億円。（同 22.2%増、2か月連続の増加）
- ⑪ その他は、54億円。（同 36.2%増、6か月ぶりの増加）

##### 2) 工事種類別（資料編、表Ⅲ－2参照）

工事種類別にみると、受注工事額の多いのは「住宅」744億円、「医療・福祉施設」451億円、「工場・発電所」423億円であった。

##### 3) 発注者別・工事種類別（資料編、表Ⅲ－2参照）

発注者別・工事種類別にみると、受注工事額の多いのは、不動産業の「住宅」548億円、サービス業の「医療・福祉施設」450億円、製造業の「工場・発電所」360億円であった。

---

注) 日本標準産業分類の改訂（第12回改訂）に準拠し、発注者分類の名称を平成20年4月分から変更を行った。

○鉱業、建設業 → 鉱業、採石業、砂利採取業、建設業      ○運輸業 → 運輸業、郵便業  
○卸売・小売業 → 卸売業、小売業      ○金融・保険業 → 金融業、保険業

## 建設工事受注動態統計調査報告（平成24年5月分）

### 民間等からの受注工事（つづき）

#### 2. 土木工事及び機械装置等工事（1件500万円以上の工事）

5月の土木工事及び機械装置等工事の受注工事額は2,442億円で、前年同月比6.1%減少した。

5月の土木工事及び機械装置等工事の受注工事額は、2,442億円。

・前年同月比 6.1%減、3か月ぶりの減少。

##### 1) 発注者別（資料編、表Ⅲ－1. 2）参照）

- ① 農林漁業は、4億円。（同 59.5%減、3か月連続の減少）
- ② 鉱業、採石業、砂利採取業、建設業は、48億円。（同 38.4%減、4か月連続の減少）
- ③ 製造業は、885億円。（同 14.5%増、2か月連続の増加）
- ④ 電気・ガス・熱供給・水道業は、532億円。（同 31.4%減、8か月ぶりの減少）
- ⑤ 運輸業、郵便業は、319億円。（同 8.8%減、先月の増加から再び減少）
- ⑥ 情報通信業は、283億円。（同 69.0%増、先月の減少から再び増加）
- ⑦ 卸売業、小売業は、44億円。（同 104.5%増、3か月ぶりの増加）
- ⑧ 金融業、保険業は、8億円。（同 50.1%減、先月の増加から再び減少）
- ⑨ 不動産業は、94億円。（同 2.3%増、4か月ぶりの増加）
- ⑩ サービス業は、188億円。（同 20.3%減、5か月ぶりの減少）
- ⑪ その他は、37億円。（同 55.1%減、4か月連続の減少）

##### 2) 工事種類別（資料編、表Ⅲ－2参照）

工事種類別にみると、受注工事額の多いのは「機械装置等工事」1,169億円、「電線路工事」344億円、「鉄道工事」241億円であった。

##### 3) 発注者別・工事種類別（資料編、表Ⅲ－2参照）

発注者別・工事種類別にみると、受注工事額の多いのは、製造業の「機械装置等工事」726億円、情報通信業の「電線路工事」250億円、運輸業、郵便業の「鉄道工事」240億円であった。

---

注) 日本標準産業分類の改訂（第12回改訂）に準拠し、発注者分類の名称を平成20年4月分から変更を行った。

○鉱業、建設業 → 鉱業、採石業、砂利採取業、建設業      ○運輸業 → 運輸業、郵便業  
○卸売・小売業 → 卸売業、小売業      ○金融・保険業 → 金融業、保険業

I-1. 工事種類別受注高時系列表

(単位：百万円)

	受注高合計																									
	元請受注高									公共機関からの受注工事						民間等からの受注工事										
	土木工事			建築工事・ 建築設備 工事			機械装置等 工事			土木工事			建築工事・ 建築設備 工事			機械装置等 工事			土木工事			建築工事・ 建築設備 工事			機械装置等 工事	
H21年度	41,686,633	13,743,305	24,000,951	3,942,377	29,600,949	9,814,130	17,288,196	2,498,623	10,018,139	6,717,830	2,541,003	759,306	19,582,810	3,096,300	14,747,193	1,739,317	12,085,684	3,929,175	6,712,755	1,443,754						
H22年度	41,664,653	13,593,566	24,422,257	3,648,830	29,181,220	9,251,546	17,573,991	2,355,683	9,022,121	5,757,068	2,591,333	673,721	20,159,099	3,494,478	14,982,658	1,681,963	12,483,432	4,342,020	6,848,266	1,293,147						
H23年度	41,227,320	12,830,507	23,990,923	4,405,890	29,614,258	9,337,873	17,160,859	3,115,526	9,464,495	6,307,386	2,359,498	797,612	20,149,763	3,030,487	14,801,361	2,317,914	11,613,062	3,492,634	6,830,064	1,290,364						
H23. 4~H23. 5	4,965,458	1,357,366	3,061,562	546,531	3,369,561	874,868	2,129,574	365,120	741,554	463,612	216,340	61,603	2,628,007	411,256	1,913,234	303,517	1,595,897	482,498	931,988	181,411						
H24. 4~H24. 5	6,478,470	1,651,614	4,037,232	789,625	4,370,546	1,039,964	2,765,282	565,300	968,475	564,029	296,185	108,261	3,402,071	475,935	2,469,097	457,039	2,107,924	611,650	1,271,950	224,325						
H21年	41,702,662	14,229,641	23,504,675	3,968,346	29,481,979	10,277,834	16,583,280	2,620,865	10,341,971	7,093,806	2,500,574	747,590	19,140,008	3,184,028	14,082,705	1,873,275	12,220,683	3,951,806	6,921,396	1,347,481						
H22年	41,598,364	13,554,330	24,284,843	3,759,191	29,147,514	9,253,758	17,519,673	2,374,083	9,236,735	5,817,642	2,729,647	689,446	19,910,779	3,436,115	14,790,026	1,684,637	12,450,849	4,300,572	6,765,169	1,385,108						
H23年	41,056,863	12,700,327	24,054,261	4,302,275	29,383,858	9,123,620	17,263,999	2,996,238	9,040,717	5,938,406	2,337,119	765,192	20,343,141	3,185,214	14,926,880	2,231,046	11,673,005	3,576,707	6,790,261	1,306,036						
H23. 1~H23. 5	16,250,942	4,947,897	9,836,334	1,466,712	11,609,870	3,507,768	7,142,470	959,632	3,241,194	2,145,731	882,873	212,590	8,368,676	1,362,037	6,259,596	747,043	4,641,073	1,440,129	2,693,864	507,079						
H24. 1~H24. 5	17,934,411	5,372,324	10,748,666	1,813,421	12,841,254	3,887,117	7,675,037	1,279,100	3,891,892	2,615,128	985,097	291,668	8,949,362	1,271,989	6,689,940	987,433	5,093,157	1,485,207	3,073,629	534,321						
H23. 4-6	8,404,071	2,280,727	5,248,026	875,318	5,813,281	1,513,978	3,715,263	584,039	1,428,875	830,565	481,871	116,440	4,384,406	683,413	3,233,393	467,600	2,590,791	766,749	1,532,763	291,279						
H23. 7-9	11,157,750	3,479,387	6,332,288	1,346,075	8,086,126	2,569,163	4,512,126	1,004,837	2,647,019	1,785,571	623,514	237,934	5,439,107	783,592	3,888,612	766,903	3,071,623	910,224	1,820,162	341,237						
H23. 10-12	10,209,558	3,349,682	5,699,175	1,160,701	7,244,142	2,407,579	4,023,715	812,849	2,465,183	1,640,150	565,201	259,831	4,778,959	767,428	3,458,513	553,018	2,965,416	942,104	1,675,460	347,852						
H24. 1-3	11,455,941	3,720,711	6,711,435	1,023,796	8,470,708	2,847,153	4,909,755	713,800	2,923,418	2,051,099	688,912	183,406	5,547,291	796,054	4,220,843	530,394	2,985,233	873,558	1,801,679	309,996						
H24. 4-6																										
平成23年 4月	2,268,562	646,573	1,394,653	227,336	1,548,589	422,475	988,567	137,548	338,508	225,158	85,287	28,063	1,210,082	197,317	903,280	109,485	719,973	224,099	406,086	89,788						
5月	2,696,897	710,793	1,666,909	319,195	1,820,972	452,393	1,141,007	227,572	403,047	238,454	131,053	33,540	1,417,925	213,939	1,009,954	194,032	875,924	258,400	525,902	91,623						
6月	3,438,613	923,361	2,186,464	328,788	2,443,719	639,111	1,585,690	218,919	687,321	366,953	265,531	54,837	1,756,399	272,157	1,320,159	164,083	994,894	284,250	600,775	109,868						
7月	3,486,315	927,517	2,032,809	525,989	2,499,798	662,267	1,419,279	418,252	744,993	419,251	212,665	113,077	1,754,805	243,015	1,206,614	305,176	986,517	265,250	613,531	107,736						
8月	3,372,620	1,033,433	1,878,226	460,961	2,456,771	762,833	1,350,870	343,068	787,528	525,244	208,702	53,583	1,669,243	237,589	1,142,169	289,486	915,849	270,600	527,356	117,893						
9月	4,298,815	1,518,438	2,421,252	359,125	3,129,557	1,144,064	1,741,977	243,517	1,114,498	841,076	202,147	71,275	2,015,059	302,988	1,539,829	172,242	1,169,258	374,374	679,275	115,609						
10月	3,557,475	1,273,953	1,831,392	452,130	2,564,747	951,896	1,275,005	337,846	953,738	665,390	191,748	96,600	1,611,008	286,506	1,083,256	241,246	992,728	322,057	556,387	114,284						
11月	3,057,408	984,856	1,769,055	303,497	2,120,622	701,191	1,231,894	187,537	717,376	468,036	191,052	58,289	1,403,245	233,155	1,040,842	129,248	936,787	283,665	537,162	115,960						
12月	3,594,675	1,090,874	2,098,728	405,073	2,558,774	754,492	1,516,816	287,466	794,068	506,724	182,402	104,942	1,764,706	247,768	1,334,415	182,523	1,035,901	336,382	581,911	117,607						
平成24年 1月	2,912,787	901,424	1,710,139	301,224	2,008,331	622,153	1,175,298	210,879	612,296	414,739	155,967	41,590	1,396,035	207,414	1,019,331	169,289	904,456	279,271	534,841	90,344						
2月	3,192,112	1,044,903	1,853,134	294,075	2,292,428	781,089	1,305,028	206,311	806,580	555,635	197,363	53,582	1,485,847	225,454	1,107,664	152,729	899,685	263,814	548,106	87,764						
3月	5,351,042	1,774,384	3,148,161	428,497	4,169,950	1,443,911	2,429,429	296,610	1,504,541	1,080,725	335,582	88,235	2,665,409	363,186	2,093,848	208,375	1,181,092	330,473	718,732	131,887						
平成24年 4月	3,100,979	814,392	1,844,783	441,804	2,144,858	509,641	1,308,337	326,881	436,744	268,843	108,084	59,817	1,708,114	240,798	1,200,252	267,064	956,121	304,751	536,447	114,924						
5月	3,377,491	837,222	2,192,448	347,821	2,225,688	530,323	1,456,945	238,420	531,731	295,186	188,100	48,444	1,693,957	235,137	1,268,845	189,975	1,151,803	306,899	735,503	109,401						
6月																										
7月																										
8月																										
9月																										
10月																										
11月																										
12月																										
平成25年 1月																										
2月																										
3月																										

注) 資料編における「I. 受注高」は、建設業者が受注した全ての工事の総受注高である。

I. 受注高の対前年同月比

I-1. 工事種別別受注高前年同月比時系列表

(単位：%)

	受注高合計																							
	元請受注高									公共機関からの受注工事									民間等からの受注工事			下請受注高		
	土木工事	建築工事・ 建築設備 工事	機械装置等 工事	土木工事	建築工事・ 建築設備 工事	機械装置等 工事	土木工事	建築工事・ 建築設備 工事	機械装置等 工事	土木工事	建築工事・ 建築設備 工事	機械装置等 工事	土木工事	建築工事・ 建築設備 工事	機械装置等 工事	土木工事	建築工事・ 建築設備 工事	機械装置等 工事	土木工事	建築工事・ 建築設備 工事	機械装置等 工事			
H21年度	▲ 13.0	▲ 8.4	▲ 15.6	▲ 12.1	▲ 10.0	▲ 8.9	▲ 9.8	▲ 15.1	▲ 3.1	▲ 6.0	▲ 2.6	30.2	▲ 13.2	▲ 14.8	▲ 10.9	▲ 26.3	▲ 19.7	▲ 7.0	▲ 27.7	▲ 6.2				
H22年度	▲ 0.1	▲ 1.1	1.8	▲ 7.4	▲ 1.4	▲ 5.7	1.7	▲ 5.7	▲ 9.9	▲ 14.3	2.0	▲ 11.3	2.9	12.9	1.6	▲ 3.3	3.3	10.5	2.0	▲ 10.4				
H23年度	▲ 1.0	▲ 5.6	▲ 1.8	20.7	1.5	0.9	▲ 2.4	32.3	4.9	9.6	▲ 8.9	18.4	▲ 0.0	▲ 13.3	▲ 1.2	37.8	▲ 7.0	▲ 19.6	▲ 0.3	▲ 0.2				
H23. 4~H23. 5	▲ 7.2	▲ 19.1	▲ 3.7	10.4	▲ 2.9	▲ 12.7	▲ 1.7	20.7	▲ 7.7	6.0	▲ 27.4	▲ 9.5	▲ 1.5	▲ 27.2	2.4	29.5	▲ 15.1	▲ 28.6	▲ 7.9	▲ 5.7				
H24. 4~H24. 5	30.5	21.7	31.9	44.5	29.7	18.9	29.9	54.8	30.6	21.7	36.9	75.7	29.5	15.7	29.1	50.6	32.1	26.8	36.5	23.7				
H21年	▲ 17.4	▲ 6.0	▲ 23.4	▲ 15.8	▲ 15.8	▲ 4.8	▲ 21.4	▲ 15.7	1.8	▲ 0.5	3.1	24.4	▲ 23.0	▲ 13.1	▲ 24.6	▲ 25.4	▲ 21.2	▲ 9.0	▲ 27.7	▲ 15.8				
H22年	▲ 0.3	▲ 4.7	3.3	▲ 5.3	▲ 1.1	▲ 10.0	5.6	▲ 9.4	▲ 10.7	▲ 18.0	9.2	▲ 7.8	4.0	7.9	5.0	▲ 10.1	1.9	8.8	▲ 2.3	2.8				
H23年	▲ 1.3	▲ 6.3	▲ 0.9	14.4	0.8	▲ 1.4	▲ 1.5	26.2	▲ 2.1	2.1	▲ 14.4	11.0	2.2	▲ 7.3	0.9	32.4	▲ 6.2	▲ 16.8	0.4	▲ 5.7				
H23. 1~H23. 5	▲ 1.9	▲ 5.4	0.2	▲ 3.8	▲ 0.6	▲ 3.6	0.2	4.8	▲ 7.9	▲ 1.6	▲ 19.9	▲ 9.4	2.6	▲ 6.5	3.9	9.8	▲ 5.1	▲ 9.5	0.1	▲ 16.9				
H24. 1~H24. 5	10.4	8.6	9.3	23.6	10.6	10.8	7.5	33.3	20.1	21.9	11.6	37.2	6.9	▲ 6.6	6.9	32.2	9.7	3.1	14.1	5.4				
H23. 4-6	▲ 5.6	▲ 16.8	▲ 2.0	8.4	▲ 2.0	▲ 12.4	0.4	15.7	▲ 10.4	▲ 7.0	▲ 17.0	▲ 4.3	1.1	▲ 18.2	3.7	22.0	▲ 12.9	▲ 24.4	▲ 7.6	▲ 3.8				
H23. 7-9	▲ 2.4	▲ 6.1	▲ 5.7	32.8	▲ 0.1	▲ 0.0	▲ 6.8	46.8	▲ 3.9	1.2	▲ 18.6	6.6	1.8	▲ 2.6	▲ 4.6	66.2	▲ 8.0	▲ 20.0	▲ 2.7	3.7				
H23.10-12	1.7	▲ 5.8	2.2	27.9	4.8	3.7	0.1	42.2	13.4	15.7	▲ 2.2	46.1	0.8	▲ 15.1	0.5	40.4	▲ 5.2	▲ 23.6	7.6	3.6				
H24. 1-3	1.5	3.6	▲ 0.9	11.3	2.8	8.1	▲ 2.1	20.1	17.0	21.9	3.4	21.5	▲ 3.4	▲ 16.3	▲ 2.9	19.6	▲ 2.0	▲ 8.8	2.3	▲ 4.8				
H24. 4-6																								
平成23年 4月	▲ 6.3	▲ 22.6	2.7	0.5	▲ 5.0	▲ 24.1	6.5	▲ 4.7	▲ 8.1	▲ 11.5	5.2	▲ 14.2	▲ 4.0	▲ 34.7	6.6	▲ 1.9	▲ 8.9	▲ 19.6	▲ 5.6	9.5				
5月	▲ 8.0	▲ 15.6	▲ 8.4	18.8	▲ 1.1	1.6	▲ 7.8	43.8	▲ 7.4	30.5	▲ 39.6	▲ 5.1	0.8	▲ 18.5	▲ 1.1	57.9	▲ 19.6	▲ 34.9	▲ 9.6	▲ 17.0				
6月	▲ 3.3	▲ 13.2	0.3	5.1	▲ 0.7	▲ 12.0	3.4	8.1	▲ 13.2	▲ 19.4	▲ 6.0	2.3	5.2	0.6	5.6	10.2	▲ 9.1	▲ 15.9	▲ 7.1	▲ 0.4				
7月	▲ 1.0	▲ 18.1	▲ 1.7	62.4	3.4	▲ 10.7	▲ 3.0	96.5	▲ 3.0	▲ 6.3	▲ 14.8	60.5	6.3	▲ 17.5	▲ 0.6	114.4	▲ 10.7	▲ 32.0	1.6	▲ 2.9				
8月	▲ 2.1	▲ 7.0	▲ 8.4	61.8	3.3	1.9	▲ 6.4	84.1	▲ 4.2	0.3	▲ 10.2	▲ 18.2	7.2	5.8	▲ 5.7	139.5	▲ 14.2	▲ 25.4	▲ 13.1	19.7				
9月	▲ 3.7	3.7	▲ 6.7	▲ 11.3	▲ 5.1	6.0	▲ 10.0	▲ 14.7	▲ 4.3	6.0	▲ 28.8	▲ 18.3	▲ 5.6	6.1	▲ 6.7	▲ 13.0	0.4	▲ 2.6	2.9	▲ 3.4				
10月	8.2	6.4	3.6	40.5	14.7	21.5	2.4	63.3	31.5	34.6	11.5	64.7	6.7	▲ 0.8	0.9	62.7	▲ 5.6	▲ 22.2	6.5	▲ 0.4				
11月	▲ 3.0	▲ 7.2	▲ 1.6	3.3	▲ 3.2	▲ 1.1	▲ 4.8	▲ 0.7	▲ 4.6	3.7	▲ 17.0	▲ 17.4	▲ 2.5	▲ 9.5	▲ 2.1	9.2	▲ 2.5	▲ 19.6	6.7	10.5				
12月	▲ 0.1	▲ 15.8	4.3	38.9	3.0	▲ 8.9	2.4	63.5	14.1	7.4	3.7	115.9	▲ 1.4	▲ 30.6	2.3	43.5	▲ 7.0	▲ 27.9	9.5	1.5				
平成24年 1月	3.8	▲ 0.3	3.0	24.4	8.8	5.4	6.6	37.6	26.8	33.2	15.6	14.3	2.4	▲ 25.6	5.4	44.9	▲ 5.8	▲ 11.0	▲ 4.0	1.8				
2月	▲ 2.5	▲ 0.2	▲ 4.3	1.1	▲ 1.4	5.9	▲ 6.1	4.3	17.5	23.3	3.2	20.5	▲ 9.4	▲ 21.5	▲ 7.6	▲ 0.4	▲ 5.2	▲ 14.7	0.2	▲ 5.7				
3月	2.8	8.3	▲ 0.9	10.7	2.5	10.7	▲ 3.6	21.8	13.1	17.5	▲ 1.4	25.9	▲ 2.7	▲ 5.6	▲ 4.0	20.2	4.0	▲ 1.2	9.3	▲ 8.3				
平成24年 4月	36.7	26.0	32.3	94.3	38.5	20.6	32.3	137.6	29.0	19.4	26.7	113.2	41.2	22.0	32.9	143.9	32.8	36.0	32.1	28.0				
5月	25.2	17.8	31.5	9.0	22.2	17.2	27.7	4.8	31.9	23.8	43.5	44.4	19.5	9.9	25.6	▲ 2.1	31.5	18.8	39.9	19.4				
6月																								
7月																								
8月																								
9月																								
10月																								
11月																								
12月																								
平成25年 1月																								
2月																								
3月																								

注) 資料編における「I. 受注高」は、建設業者が受注した全ての工事の総受注高である。

I. 受注高

I-2. 業者所在地域別・業種別受注高

平成24年 5月分

(単位:百万円, %)

	業種計	合計		元請受注高				下請受注高			
		前年同月比	前年同月比	公共機関		民間等		前年同月比	前年同月比		
				前年同月比	前年同月比	前年同月比	前年同月比				
全国計	業種計	3,377,491	25.2	2,225,688	22.2	531,731	31.9	1,693,957	19.5	1,151,803	31.5
	総合工事業	2,104,777	21.5	1,656,356	19.7	421,385	25.4	1,234,972	17.8	448,420	28.6
	職別工事業	420,376	42.2	71,909	13.6	19,466	96.0	52,444	▲ 1.7	348,466	50.0
	設備工事業	852,339	27.5	497,422	33.2	90,880	59.0	406,542	28.5	354,917	20.3
北海道	業種計	143,862	15.8	75,695	▲ 19.3	38,668	▲ 21.1	37,027	▲ 17.3	68,167	123.5
	総合工事業	106,238	10.3	67,537	▲ 17.9	36,703	▲ 22.9	30,834	▲ 11.0	38,701	175.4
	職別工事業	26,308	179.3	872	▲ 72.5	572	85.9	299	▲ 89.6	25,436	307.4
	設備工事業	11,315	▲ 39.0	7,286	▲ 12.8	1,393	29.9	5,894	▲ 19.1	4,029	▲ 60.5
東北	業種計	168,584	29.9	100,287	27.1	35,704	64.8	64,583	12.8	68,297	34.3
	総合工事業	111,999	38.6	84,102	43.4	32,506	63.6	51,596	33.1	27,897	25.9
	職別工事業	17,383	1.7	1,844	41.4	596	723.3	1,247	1.3	15,540	▲ 1.6
	設備工事業	39,202	23.0	14,341	▲ 24.4	2,602	51.0	11,740	▲ 31.9	24,860	92.6
関東	業種計	1,575,087	14.6	1,108,258	14.6	247,349	29.2	860,909	11.0	466,829	14.5
	総合工事業	914,510	5.1	774,831	8.5	182,092	22.3	592,739	4.8	139,679	▲ 10.4
	職別工事業	195,243	37.5	33,414	26.4	8,125	211.4	25,289	6.1	161,830	40.1
	設備工事業	465,334	28.5	300,013	32.7	57,132	42.8	242,881	30.5	165,320	21.4
北陸	業種計	181,552	30.4	114,453	43.8	39,583	105.0	74,869	24.2	67,100	12.5
	総合工事業	123,869	43.8	94,818	52.9	33,928	131.0	60,890	28.7	29,051	20.2
	職別工事業	25,419	9.4	3,773	35.6	1,731	295.6	2,041	▲ 12.9	21,647	5.9
	設備工事業	32,264	8.2	15,862	7.3	3,924	▲ 6.2	11,938	12.7	16,402	9.1
中部	業種計	274,823	21.3	161,981	7.6	36,698	29.0	125,283	2.7	112,842	48.5
	総合工事業	179,538	15.1	120,416	▲ 0.8	33,775	29.0	86,641	▲ 9.0	59,122	71.1
	職別工事業	35,346	51.9	4,331	22.3	344	▲ 8.8	3,987	26.0	31,014	57.2
	設備工事業	59,940	26.9	37,234	45.9	2,578	36.0	34,656	46.7	22,706	4.7
近畿	業種計	598,566	57.8	391,463	51.6	59,027	15.6	332,437	60.5	207,102	71.0
	総合工事業	381,483	63.7	306,150	55.5	41,509	0.9	264,641	70.0	75,333	107.8
	職別工事業	74,815	76.0	14,098	▲ 11.5	3,376	▲ 24.7	10,722	▲ 6.3	60,717	128.5
	設備工事業	142,268	37.2	71,215	56.9	14,142	160.5	57,073	42.8	71,053	21.9
中国	業種計	118,573	2.3	78,730	1.5	26,487	48.6	52,243	▲ 12.6	39,843	3.8
	総合工事業	78,534	▲ 5.6	57,504	▲ 6.6	22,437	44.3	35,068	▲ 23.8	21,030	▲ 2.6
	職別工事業	11,487	10.6	3,344	▲ 4.8	1,078	1.4	2,266	▲ 7.6	8,144	18.5
	設備工事業	28,553	27.3	17,883	43.1	2,973	145.3	14,909	32.1	10,670	7.5
四国	業種計	51,065	14.4	35,093	44.3	11,544	101.8	23,549	26.6	15,972	▲ 21.5
	総合工事業	31,741	4.2	24,805	31.3	8,758	68.4	16,046	17.2	6,936	▲ 40.1
	職別工事業	9,259	19.6	5,131	65.4	2,149	881.3	2,982	3.4	4,128	▲ 11.0
	設備工事業	10,065	56.3	5,157	121.4	636	110.1	4,521	123.0	4,908	19.4
九州・沖縄	業種計	265,379	63.0	159,728	75.1	36,671	98.0	123,057	69.2	105,651	47.6
	総合工事業	176,866	83.2	126,193	85.5	29,675	76.6	96,518	88.4	50,672	77.8
	職別工事業	25,115	25.4	5,103	45.6	1,495	316.5	3,609	14.7	20,011	21.1
	設備工事業	63,399	37.1	28,431	44.4	5,501	304.8	22,930	25.1	34,968	31.7

注) 地域別区分

- 東北 : 青森県, 岩手県, 宮城県, 秋田県, 山形県, 福島県
- 関東 : 茨城県, 栃木県, 群馬県, 埼玉県, 千葉県, 東京都, 神奈川県, 山梨県, 長野県
- 北陸 : 新潟県, 富山県, 石川県, 福井県
- 中部 : 岐阜県, 静岡県, 愛知県, 三重県
- 近畿 : 滋賀県, 京都府, 大阪府, 兵庫県, 奈良県, 和歌山県
- 中国 : 鳥取県, 島根県, 岡山県, 広島県, 山口県
- 四国 : 徳島県, 香川県, 愛媛県, 高知県
- 九州・沖縄 : 福岡県, 佐賀県, 長崎県, 熊本県, 大分県, 宮崎県, 鹿児島県, 沖縄県



I. 受注高

I-3. 業者所在都道府県別受注高

平成24年5月分

(単位:百万円,%)

	合計		元請受注高				下請受注高			
	前年同月比	前年同月比	公共機関		民間等		前年同月比	前年同月比		
			前年同月比	前年同月比	前年同月比	前年同月比				
T 全国計	3,377,491	25.2	2,225,688	22.2	531,731	31.9	1,693,957	19.5	1,151,803	31.5
1 北海道	143,862	15.8	75,695	▲ 19.3	38,668	▲ 21.1	37,027	▲ 17.3	68,167	123.5
2 青森	19,379	9.9	8,031	▲ 34.9	4,610	9.6	3,421	▲ 57.9	11,348	114.6
3 岩手	18,804	▲ 5.9	12,102	5.4	3,692	77.2	8,409	▲ 10.5	6,702	▲ 21.1
4 宮城	61,048	39.3	35,716	30.1	5,831	25.5	29,885	31.0	25,332	54.9
5 秋田	18,341	109.3	10,385	107.8	5,950	267.6	4,435	31.2	7,956	111.4
6 山形	17,484	▲ 4.9	10,388	▲ 9.7	4,178	▲ 25.3	6,210	5.0	7,095	3.1
7 福島	33,528	58.3	23,664	113.1	11,443	226.0	12,221	60.9	9,864	▲ 2.1
8 茨城	11,360	▲ 46.1	8,484	▲ 41.5	2,713	▲ 53.4	5,771	▲ 33.4	2,876	▲ 56.3
9 栃木	24,873	▲ 14.1	16,143	11.5	4,393	40.7	11,750	3.5	8,730	▲ 39.8
10 群馬	38,917	▲ 24.9	27,091	22.2	4,552	▲ 17.7	22,539	35.4	11,826	▲ 60.1
11 埼玉	69,712	40.2	55,361	124.8	24,575	289.7	30,785	68.1	14,352	▲ 42.8
12 千葉	37,929	42.7	19,206	▲ 3.0	6,343	▲ 22.8	12,863	11.1	18,723	176.2
13 東京	1,252,312	17.4	888,804	12.2	181,761	25.8	707,043	9.1	363,508	32.4
14 神奈川	97,514	19.7	63,939	29.9	14,672	93.0	49,267	18.3	33,575	4.2
15 新潟	90,594	58.6	61,147	84.7	23,655	128.0	37,492	65.0	29,447	22.5
16 富山	47,025	31.5	28,809	28.8	9,861	272.0	18,948	▲ 3.9	18,216	36.1
17 石川	26,365	▲ 8.1	15,841	13.4	3,994	▲ 0.0	11,847	18.8	10,524	▲ 28.5
18 福井	17,569	▲ 0.3	8,655	▲ 14.5	2,073	▲ 9.3	6,583	▲ 16.0	8,913	18.7
19 山梨	10,747	3.0	7,561	22.0	3,368	▲ 21.8	4,193	121.9	3,186	▲ 24.8
20 長野	31,721	▲ 15.8	21,669	▲ 8.4	4,971	▲ 18.6	16,698	▲ 4.9	10,052	▲ 28.3
21 岐阜	53,336	13.0	32,181	5.8	14,360	90.7	17,821	▲ 22.2	21,156	26.1
22 静岡	56,259	33.6	32,612	15.9	5,163	10.3	27,449	17.0	23,647	69.4
23 愛知	139,990	14.8	81,731	▲ 1.5	10,672	▲ 26.1	71,059	3.7	58,259	49.7
24 三重	25,238	65.3	15,457	73.2	6,503	261.9	8,955	25.7	9,781	54.2
25 滋賀	28,679	74.0	19,012	49.4	1,228	▲ 55.7	17,784	78.8	9,667	157.4
26 京都	25,674	28.9	13,409	13.5	4,681	206.0	8,727	▲ 15.2	12,265	51.5
27 大阪	427,597	53.6	296,494	54.5	26,840	▲ 13.7	269,654	67.7	131,103	51.4
28 兵庫	76,541	83.2	34,251	34.2	15,185	127.6	19,066	1.1	42,290	160.2
29 奈良	18,190	227.3	11,935	245.8	2,168	186.4	9,767	262.4	6,255	197.1
30 和歌山	21,885	28.1	16,364	28.2	8,926	8.7	7,438	63.4	5,521	27.8
31 鳥取	4,576	▲ 73.3	3,179	▲ 76.2	2,029	▲ 41.2	1,150	▲ 88.4	1,397	▲ 63.2
32 島根	14,818	115.0	10,157	123.9	5,489	139.3	4,668	108.2	4,661	97.9
33 岡山	33,747	19.4	24,168	21.9	9,904	65.5	14,264	3.0	9,579	13.5
34 広島	44,912	▲ 5.4	28,225	▲ 0.6	5,675	43.2	22,549	▲ 7.7	16,687	▲ 12.4
35 山口	20,521	26.6	13,002	13.4	3,390	59.2	9,611	2.9	7,519	58.7
36 徳島	5,389	▲ 16.7	2,771	▲ 9.1	1,601	0.8	1,170	▲ 19.9	2,617	▲ 23.4
37 香川	17,817	20.2	12,129	31.2	1,013	▲ 47.2	11,117	51.8	5,687	2.0
38 愛媛	19,115	24.3	13,865	92.4	4,144	301.8	9,720	57.5	5,250	▲ 35.7
39 高知	8,745	9.4	6,328	31.3	4,785	304.3	1,542	▲ 57.6	2,417	▲ 23.8
40 福岡	109,914	52.0	64,951	69.2	15,739	255.2	49,212	44.9	44,963	32.6
41 佐賀	20,264	44.7	14,932	59.9	4,370	47.4	10,562	65.7	5,332	14.3
42 長崎	18,543	68.2	13,190	131.1	5,499	146.9	7,690	121.0	5,353	0.7
43 熊本	33,954	102.6	14,729	77.2	1,903	▲ 35.8	12,827	139.7	19,224	127.7
44 大分	22,818	108.0	8,194	36.9	2,852	136.2	5,342	11.8	14,624	193.4
45 宮崎	15,997	70.8	9,719	74.6	1,573	84.7	8,146	72.7	6,278	65.2
46 鹿児島	20,169	81.5	14,577	98.2	1,814	65.0	12,763	104.0	5,592	48.8
47 沖縄	23,720	37.5	19,436	83.8	2,921	5.1	16,515	111.9	4,285	▲ 35.9

注) 受注高の少ない集計区分等の数値は、誤差が大きいため利用に当たっては注意してください。

I. 受注高

I-4. 資本金階層別・業種別受注高

平成24年5月分

(単位:百万円,%)

	合計		元請受注高				下請受注高			
	前年同月比	前年同月比	公共機関		民間等		前年同月比	前年同月比		
			前年同月比	前年同月比	前年同月比	前年同月比				
T 合計	3,377,491	25.2	2,225,688	22.2	531,731	31.9	1,693,957	19.5	1,151,803	31.5
1 個人	1,219	▲ 83.9	1,101	▲ 67.8	22	-	1,079	▲ 68.5	118	▲ 97.2
2 ~1千万円未満	103,088	50.0	44,289	113.3	2,765	142.5	41,524	111.6	58,799	22.6
3 1千万~3億円未満	1,696,327	32.7	926,316	27.7	304,368	36.9	621,949	23.7	770,011	39.3
4 3~20億円未満	356,927	17.4	248,171	10.4	36,105	6.7	212,066	11.0	108,756	37.5
5 20億円以上	1,219,931	17.4	1,005,811	18.8	188,472	29.3	817,339	16.6	214,120	11.5
3億円以下の法人	1,840,019	33.4	1,003,622	29.7	309,803	37.6	693,819	26.4	836,397	38.1
総合工事業	1,126,747	26.5	767,539	24.3	256,091	29.6	511,449	21.8	359,208	31.6
職別工事業	347,056	58.1	52,612	36.5	9,944	93.2	42,669	27.7	294,444	62.8
設備工事業	366,215	35.9	183,470	55.5	43,768	95.6	139,702	46.1	182,745	20.6
3億円超の法人	1,536,254	17.3	1,220,965	17.0	221,906	24.8	999,059	15.4	315,289	18.4
総合工事業	976,895	16.5	887,716	16.3	165,272	19.5	722,444	15.6	89,179	18.0
職別工事業	73,235	1.6	19,297	▲ 22.0	9,522	99.1	9,775	▲ 51.0	53,938	13.9
設備工事業	486,123	21.9	313,952	22.8	47,112	35.4	266,840	20.9	172,172	20.1

注) 受注高の少ない集計区分等の数値は、誤差が大きいため利用に当たっては注意してください。

Ⅱ. 公共機関からの受注工事(1件500万円以上の工事)

Ⅱ-1. 発注機関別請負契約額時系列表

	合 計		国の機関							
	前年比	前年比	国		独立行政法人		政府関連企業等			
			前年比	前年比	前年比	前年比	前年比	前年比		
H21年度	9,533,189	▲ 2.1	3,666,727	▲ 7.9	2,101,693	▲ 8.0	471,828	▲ 22.1	1,093,205	0.4
H22年度	8,567,735	▲ 10.1	2,787,083	▲ 24.0	1,522,922	▲ 27.5	425,286	▲ 9.9	838,876	▲ 23.3
H23年度	9,073,356	5.9	3,188,045	14.4	1,858,643	22.0	403,404	▲ 5.1	925,999	10.4
H23. 4~H23. 5	666,836	▲ 9.5	243,954	9.8	102,976	▲ 14.0	32,151	▲ 8.2	108,826	61.4
H24. 4~H24. 5	930,483	39.5	308,756	26.6	144,931	40.7	41,230	28.2	122,594	12.7
H21年	9,896,605	3.3	4,031,384	2.7	2,441,394	11.8	561,547	▲ 12.5	1,028,443	▲ 6.5
H22年	8,731,598	▲ 11.8	2,988,414	▲ 25.9	1,610,029	▲ 34.1	442,553	▲ 21.2	935,832	▲ 9.0
H23年	8,665,717	▲ 0.8	2,802,197	▲ 6.2	1,553,573	▲ 3.5	407,280	▲ 8.0	841,343	▲ 10.1
H23. 1~H23. 5	3,038,373	▲ 7.1	1,258,643	▲ 12.5	721,772	▲ 12.6	204,652	▲ 9.0	332,218	▲ 14.3
H24. 1~H24. 5	3,709,660	22.1	1,709,293	35.8	1,068,796	48.1	209,855	2.5	430,642	29.6
H23. 4- 6	1,321,174	▲ 13.1	417,928	0.6	198,662	▲ 9.8	55,946	▲ 9.4	163,321	22.6
H23. 7- 9	2,590,235	▲ 0.5	675,606	▲ 7.2	387,787	▲ 2.3	76,190	▲ 7.1	211,629	▲ 15.1
H23. 10-12	2,382,770	14.9	693,973	10.3	348,329	21.5	102,643	▲ 5.8	243,001	4.2
H24. 1- 3	2,779,176	17.2	1,400,538	38.0	923,865	49.3	168,624	▲ 2.2	308,048	37.9
H24. 4- 6										
平成22年 4月	332,583	▲ 15.3	136,101	▲ 40.1	71,518	▲ 45.6	19,436	▲ 13.8	45,147	▲ 38.1
5月	404,145	▲ 18.5	86,096	▲ 58.1	48,240	▲ 54.4	15,595	▲ 16.4	22,261	▲ 72.6
6月	782,786	▲ 3.4	193,066	▲ 18.7	100,600	▲ 17.0	26,697	1.0	65,769	▲ 26.7
7月	723,234	▲ 15.0	163,682	▲ 33.6	86,645	▲ 39.7	29,365	59.7	47,673	▲ 43.5
8月	793,999	▲ 1.9	231,160	▲ 9.6	133,721	▲ 27.5	25,007	59.0	72,432	30.5
9月	1,085,377	▲ 14.7	333,365	▲ 31.7	176,630	▲ 43.6	27,675	▲ 34.8	129,060	▲ 2.6
10月	689,685	▲ 22.9	193,058	▲ 36.1	100,366	▲ 42.6	38,953	▲ 23.0	53,740	▲ 29.7
11月	750,730	3.7	217,268	▲ 11.7	94,467	▲ 21.0	28,219	▲ 33.7	94,582	12.6
12月	633,659	▲ 15.4	218,599	▲ 9.8	91,940	▲ 9.3	41,839	▲ 6.4	84,820	▲ 11.8
平成23年 1月	450,173	▲ 15.8	153,990	▲ 26.6	72,854	9.5	21,132	▲ 52.3	60,004	▲ 39.4
2月	639,971	9.5	284,835	▲ 1.2	172,335	▲ 0.7	37,239	0.3	75,261	▲ 3.2
3月	1,281,393	▲ 9.5	575,865	▲ 19.8	373,607	▲ 19.8	114,130	5.3	88,127	▲ 38.6
平成23年 4月	306,903	▲ 7.7	124,948	▲ 8.2	67,098	▲ 6.2	20,214	4.0	37,636	▲ 16.6
5月	359,933	▲ 10.9	119,005	38.2	35,878	▲ 25.6	11,937	▲ 23.5	71,190	219.8
6月	654,339	▲ 16.4	173,975	▲ 9.9	95,685	▲ 4.9	23,795	▲ 10.9	54,495	▲ 17.1
7月	701,057	▲ 3.1	201,684	23.2	108,853	25.6	25,641	▲ 12.7	67,190	40.9
8月	775,107	▲ 2.4	196,233	▲ 15.1	125,042	▲ 6.5	18,131	▲ 27.5	53,059	▲ 26.7
9月	1,114,071	2.6	277,690	▲ 16.7	153,891	▲ 12.9	32,418	17.1	91,381	▲ 29.2
10月	936,442	35.8	220,629	14.3	124,430	24.0	30,083	▲ 22.8	66,116	23.0
11月	674,595	▲ 10.1	237,423	9.3	119,189	26.2	39,722	40.8	78,513	▲ 17.0
12月	771,733	21.8	235,920	7.9	104,710	13.9	32,838	▲ 21.5	98,372	16.0
平成24年 1月	572,466	27.2	231,109	50.1	128,953	77.0	22,999	8.8	79,156	31.9
2月	769,449	20.2	380,336	33.5	240,236	39.4	53,531	43.8	86,568	15.0
3月	1,437,262	12.2	789,093	37.0	554,676	48.5	92,094	▲ 19.3	142,323	61.5
平成24年 4月	399,585	30.2	181,819	45.5	74,874	11.6	23,695	17.2	83,250	121.2
5月	530,899	47.5	126,937	6.7	70,057	95.3	17,535	46.9	39,344	▲ 44.7
6月										
7月										
8月										
9月										
10月										
11月										
12月										
平成25年 1月										
2月										
3月										

注) 平成15年度から平成20年度までは「国の機関」のうちの国以外の機関における分類変更に伴い、各機関の前年同月比が計算できないため、「独立行政法人」及び「政府関連企業等」の合計値を「(再掲)国以外の機関」として計上し、再掲していたが、各機関のデータが蓄積されたので、平成21年4月より再掲を行わないこととした。

(単位：百万円、%)

地方の機関										
	都道府県		市区町村		地方公営企業		その他			
	前年比		前年比		前年比		前年比			
5,866,462	1.8	2,423,434	▲ 4.2	2,765,227	11.7	493,529	▲ 8.6	184,271	▲ 14.7	H21年度
5,780,652	▲ 1.5	2,393,379	▲ 1.2	2,650,672	▲ 4.1	533,669	8.1	202,932	10.1	H22年度
5,885,311	1.8	2,658,859	11.1	2,323,670	▲ 12.3	693,817	30.0	208,965	3.0	H23年度
422,882	▲ 17.8	122,739	▲ 21.9	221,557	▲ 20.5	54,943	▲ 0.3	23,643	0.3	H23. 4~H23. 5
621,728	47.0	211,702	72.5	329,272	48.6	55,365	0.8	25,388	7.4	H24. 4~H24. 5
5,865,222	3.7	2,463,977	▲ 1.3	2,688,500	9.6	495,034	▲ 4.1	217,711	14.7	H21年
5,743,184	▲ 2.1	2,342,412	▲ 4.9	2,685,426	▲ 0.1	515,685	4.2	199,660	▲ 8.3	H22年
5,863,521	2.1	2,629,268	12.2	2,404,354	▲ 10.5	627,462	21.7	202,437	1.4	H23年
1,779,730	▲ 3.0	789,996	2.1	736,039	▲ 11.1	194,427	10.1	59,268	6.0	H23. 1~H23. 5
2,000,366	12.4	908,549	15.0	763,071	3.7	261,204	34.3	67,542	14.0	H24. 1~H24. 5
903,246	▲ 18.2	239,079	▲ 23.3	510,449	▲ 21.9	107,806	11.2	45,912	9.5	H23. 4~ 6
1,914,629	2.1	900,249	20.4	773,825	▲ 11.0	184,601	5.2	55,954	▲ 31.5	H23. 7~ 9
1,688,797	16.9	822,684	23.4	605,598	▲ 1.2	195,572	60.6	64,944	48.7	H23. 10~12
1,378,639	1.6	696,847	4.4	433,798	▲ 15.7	205,839	47.6	42,154	18.3	H24. 1~ 3
										H24. 4~ 6
196,482	18.6	51,921	▲ 24.4	97,728	55.6	36,972	42.7	9,860	19.1	平成22年 4月
318,049	9.5	105,200	16.6	181,036	7.0	18,111	▲ 13.7	13,702	36.1	5月
589,720	3.0	154,648	8.2	374,803	▲ 1.4	41,891	32.5	18,376	0.7	6月
559,551	▲ 7.4	175,975	▲ 16.8	285,948	▲ 9.6	51,016	▲ 13.5	46,612	170.7	7月
562,840	1.6	223,459	▲ 3.1	264,716	5.6	55,220	15.0	19,445	▲ 20.2	8月
752,012	▲ 4.1	348,317	▲ 7.9	318,896	▲ 3.8	69,161	22.1	15,637	▲ 11.5	9月
496,627	▲ 16.2	235,319	▲ 13.0	213,493	▲ 17.7	38,752	▲ 9.0	9,063	▲ 55.0	10月
533,462	11.7	249,773	33.2	213,760	▲ 8.6	47,904	17.7	22,024	42.3	11月
415,061	▲ 18.0	181,509	▲ 20.0	185,808	▲ 12.5	35,157	▲ 24.6	12,587	▲ 38.5	12月
296,184	▲ 8.9	131,392	▲ 8.0	113,114	▲ 21.5	37,404	41.4	14,274	22.6	平成23年 1月
355,136	19.9	172,143	34.9	134,427	12.1	42,383	1.2	6,183	▲ 9.1	2月
705,528	1.0	363,721	5.2	266,941	▲ 6.4	59,697	12.3	15,169	9.0	3月
181,954	▲ 7.4	56,461	8.7	86,076	▲ 11.9	26,824	▲ 27.4	12,593	27.7	平成23年 4月
240,928	▲ 24.2	66,278	▲ 37.0	135,481	▲ 25.2	28,118	55.3	11,050	▲ 19.4	5月
480,364	▲ 18.5	116,339	▲ 24.8	288,892	▲ 22.9	52,863	26.2	22,270	21.2	6月
499,373	▲ 10.8	147,041	▲ 16.4	235,217	▲ 17.7	100,418	96.8	16,698	▲ 64.2	7月
578,875	2.8	260,454	16.6	257,768	▲ 2.6	37,751	▲ 31.6	22,902	17.8	8月
836,382	11.2	492,755	41.5	280,840	▲ 11.9	46,432	▲ 32.9	16,355	4.6	9月
715,812	44.1	389,448	65.5	230,012	7.7	63,687	64.3	32,666	260.4	10月
437,172	▲ 18.1	188,793	▲ 24.4	164,585	▲ 23.0	68,295	42.6	15,499	▲ 29.6	11月
535,813	29.1	244,443	34.7	211,001	13.6	63,590	80.9	16,779	33.3	12月
341,357	15.3	168,019	27.9	107,441	▲ 5.0	52,488	40.3	13,409	▲ 6.1	平成24年 1月
389,113	9.6	183,749	6.7	130,847	▲ 2.7	66,176	56.1	8,340	34.9	2月
648,169	▲ 8.1	345,078	▲ 5.1	195,510	▲ 26.8	87,175	46.0	20,406	34.5	3月
217,765	19.7	78,734	39.4	97,454	13.2	30,084	12.2	11,493	▲ 8.7	平成24年 4月
403,962	67.7	132,968	100.6	231,818	71.1	25,281	▲ 10.1	13,895	25.7	5月
										6月
										7月
										8月
										9月
										10月
										11月
										12月
										平成25年 1月
										2月
										3月

Ⅱ. 公共機関からの受注工事(1件500万円以上の工事)

Ⅱ-2. 1)発注機関別・目的別工事分類別請負契約額

平成24年 5月分

(単位：百万円、%)

	合 計		国の機関				地方の機関				
		前年 同月比		国	独立 行政法人	政府関連 企業等		都道府県	市区町村	地方 公営企業	その他
T 合計	530,899	47.5	126,937	70,057	17,535	39,344	403,962	132,968	231,818	25,281	13,895
1 治山・治水	27,395	51.4	9,401	9,361		40	17,994	13,916	4,046	31	
2 農林水産	29,546	71.1	13,867	13,247	117	503	15,679	14,046	1,493		141
3 道路	91,940	▲ 18.1	44,466	23,696	271	20,499	47,474	25,408	20,922	618	525
4 港湾・空港	24,267	82.2	16,444	15,039		1,405	7,822	6,747	975		101
5 下水道	28,648	▲ 13.2	653			653	27,995	1,606	15,200	11,093	97
6 公園	8,320	56.5	288	26	236	26	8,032	1,493	6,445	85	8
7 教育・病院	145,072	88.2	15,024	218	4,039	10,767	130,048	11,924	116,045	600	1,479
8 住宅・宿舍	10,810	▲ 9.1	3,980	89	3,555	335	6,830	2,239	3,562		1,029
9 庁舎	21,575	14.8	5,194	2,027	1,190	1,976	16,381	1,292	10,848		4,241
10 再開発	1,553	753.3	706		706		847		847		
11 土地造成	5,808	182.6	1,614	35	1,176	403	4,194	2,504	1,635		55
12 鉄道・軌道	9,337	130.3	7,312		5,056	2,256	2,026			2,026	
13 郵便	193	▲ 67.2	193			193	0				
14 電気・ガス	2,324	718.2	0				2,324			2,324	
15 上・工業水道	16,952	▲ 14.9	0				16,952	358	8,072	7,613	909
16 廃棄物処理	15,774	76.5	20			20	15,754	220	11,164	71	4,299
17 その他	91,385	440.9	7,775	6,319	1,188	268	83,610	51,214	30,565	820	1,012
災害復旧（再掲）	97,656	482.5	13,879	13,503	155	220	83,778	61,824	20,670	1,267	16
維持補修（再掲）	56,117	21.7	13,243	5,313	796	7,134	42,874	10,578	23,729	4,389	4,178

II. 公共機関からの受注工事(1件500万円以上の工事)

II-2. 2)発注機関別・目的別工事分類別請負契約額(寄与度) 平成24年 5月分

	合 計	国の機関			地方の機関					
		国	独立 行政法人	政府関連 企業等	都道府県	市区町村	地方 公営企業	その他		
T 合計	47.5	2.2	9.5	1.6	▲ 8.8	45.3	18.5	26.8	▲ 0.8	0.8
1 治山・治水	2.6	1.2	1.2	▲ 0.0	0.0	1.4	0.9	0.5	0.0	
2 農林水産	3.4	3.2	3.1	0.0	0.0	0.2	0.3	▲ 0.1		0.0
3 道路	▲ 5.6	▲ 9.5	1.7	▲ 0.0	▲ 11.2	3.9	2.9	1.4	▲ 0.2	▲ 0.2
4 港湾・空港	3.0	2.3	2.3		▲ 0.1	0.8	0.6	0.2	▲ 0.0	▲ 0.0
5 下水道	▲ 1.2	▲ 0.2			▲ 0.2	▲ 1.0	▲ 0.2	▲ 1.9	1.2	▲ 0.0
6 公園	0.8	▲ 0.1	▲ 0.1	▲ 0.0	▲ 0.0	0.9	▲ 0.2	1.1	0.0	▲ 0.0
7 教育・病院	18.9	1.2	▲ 0.1	▲ 0.8	2.1	17.7	1.5	16.4	▲ 0.6	0.4
8 住宅・宿舎	▲ 0.3	1.0	▲ 0.0	1.0	0.0	▲ 1.3	▲ 1.2	0.0	▲ 0.0	▲ 0.1
9 庁舎	0.8	0.7	0.3	0.3	0.1	0.1	▲ 0.0	▲ 0.8	▲ 0.0	0.9
10 再開発	0.4	0.2		0.2		0.2	▲ 0.0	0.2		▲ 0.0
11 土地造成	1.0	0.4	0.0	0.3	0.1	0.6	0.7	0.0	▲ 0.0	▲ 0.1
12 鉄道・軌道	1.5	1.4		0.9	0.5	0.1			0.1	
13 郵便	▲ 0.1	▲ 0.1			▲ 0.1					
14 電気・ガス	0.6					0.6			0.6	
15 上・工業水道	▲ 0.8					▲ 0.8	▲ 0.2	1.0	▲ 1.5	▲ 0.1
16 廃棄物処理	1.9	▲ 0.0		▲ 0.0	0.0	1.9	▲ 0.3	1.7	▲ 0.2	0.7
17 その他	20.7	0.6	1.0	▲ 0.2	▲ 0.1	20.1	13.8	7.0	▲ 0.1	▲ 0.6
災害復旧(再掲)	22.5	2.4	2.5	0.0	▲ 0.2	20.1	15.1	5.0	0.2	▲ 0.2
維持補修(再掲)	2.8	▲ 0.1	▲ 0.0	▲ 0.2	0.2	2.9	0.6	2.6	▲ 0.4	0.1

Ⅱ.公共機関からの受注工事(1件500万以上の工事)

Ⅱ－3.工事種類別請負契約額

平成24年 5月分

(単位:百万円, %)

	請負契約額		
		前年同月比	寄与度
合計	530,899	47.5	47.5
建築・建築設備合計	189,407	65.5	20.8
1. 住宅・同設備工事	13,141	▲ 24.0	▲ 1.2
2. 非住宅・同設備工事	176,266	81.4	22.0
土木工事計	296,351	37.4	22.4
3. 橋梁・高架構造物工事	21,301	▲ 63.7	▲ 10.4
4. トンネル工事	12,410	61.8	1.3
5. ダム・えん堤工事	9,840	67.3	1.1
6. 管渠工事	32,486	▲ 12.5	▲ 1.3
7. 電線路工事	3,211	57.1	0.3
8. 舗装工事	23,872	36.2	1.8
9. しゅんせつ・埋立工事	3,529	▲ 25.0	▲ 0.3
10. 土工事(9.を除く)	32,777	121.2	5.0
11. その他の土木工事	156,927	133.4	24.9
12. 機械装置等工事	45,140	51.8	4.3

II. 公共機関からの受注工事(1件500万円以上の工事)

II-4. 発注機関別・施工都道府県別請負契約額

平成24年 5月分

(単位:百万円, %)

	合計		国の機関				地方の機関				
		前年 同月比		国	独立 行政法人	政府関連 企業等	都道府県	市区町村	地方 公営企業	その他	
T.全国計	530,899	47.5	126,937	70,057	17,535	39,344	403,962	132,968	231,818	25,281	13,895
1.北海道	50,837	▲ 5.4	13,125	10,466	1,743	916	37,712	12,200	23,730	641	1,141
2.青森	7,231	33.1	2,261	1,434	373	454	4,970	913	3,255	420	382
3.岩手	8,937	265.4	4,853	3,764		1,089	4,085	1,382	2,356	87	260
4.宮城	67,056	619.2	9,112	8,246	55	811	57,944	50,135	5,506	903	1,399
5.秋田	5,964	214.1	588	231	85	272	5,376	1,816	3,198	298	64
6.山形	4,000	▲ 33.2	971	328		643	3,029	1,018	1,438	393	180
7.福島	31,578	465.5	4,563	4,484		79	27,015	7,298	19,487	86	143
8.茨城	4,311	▲ 20.3	1,742	568	1,154	20	2,569	729	1,692	24	124
9.栃木	3,734	35.0	461	426	22	13	3,274	155	2,999	87	33
10.群馬	4,320	48.1	427	370		58	3,893	1,685	1,267	798	143
11.埼玉	27,302	148.9	1,886	502	1,305	79	25,416	1,796	19,805	2,187	1,627
12.千葉	23,795	▲ 55.3	6,678	292	720	5,666	17,116	1,653	15,054	335	74
13.東京	39,619	10.8	11,699	4,235	4,010	3,455	27,919	6,291	13,966	5,609	2,053
14.神奈川	8,931	17.9	1,247	-62	309	1,000	7,684	270	5,832	1,378	204
15.新潟	28,736	164.4	7,524	5,534	25	1,965	21,212	7,274	11,504	1,851	584
16.富山	11,554	301.9	2,545	332	2,213		9,009	981	7,807	221	
17.石川	5,217	63.4	1,859	115	1,439	305	3,358	1,092	1,470	381	415
18.福井	5,994	114.8	744	99	30	615	5,250	155	4,759	326	10
19.山梨	2,809	▲ 66.5	1,392	805		587	1,417	65	787	290	276
20.長野	4,750	▲ 36.7	942	621	13	308	3,808	267	3,281	217	43
21.岐阜	14,033	123.2	742	339	165	238	13,291	7,210	5,737	291	53
22.静岡	5,425	▲ 24.4	2,042	837	44	1,161	3,382	334	2,921	41	86
23.愛知	11,624	▲ 36.9	1,095	371		724	10,529	854	7,940	965	770
24.三重	10,680	149.7	5,104	1,285		3,818	5,576	797	4,309	241	228
25.滋賀	1,298	▲ 44.6	262			262	1,036	353	563	30	90
26.京都	13,253	566.6	6,593	3,637		2,956	6,660	561	2,300	3,660	139
27.大阪	15,285	34.5	4,143	506	11	3,626	11,142	5,991	4,586	525	40
28.兵庫	10,241	69.1	1,593	957	16	620	8,648	1,044	6,492	1,032	80
29.奈良	3,894	316.6	3,160	53	2,174	933	734	202	352	180	
30.和歌山	9,203	15.2	1,429	1,429			7,774	3,094	4,632	49	
31.鳥取	2,214	▲ 74.0	82	68		14	2,132	750	1,350	31	
32.島根	5,285	111.2	2,167	2,167			3,118	1,431	377	109	1,201
33.岡山	7,353	148.9	1,076	1,018		58	6,277	686	5,108	332	151
34.広島	6,440	▲ 11.8	4,681	3,675	168	838	1,758	275	1,579		-96
35.山口	8,266	185.4	1,870	927	943		6,396	1,316	3,876	209	996
36.徳島	2,713	68.7	278	177		101	2,435	574	1,836		25
37.香川	1,258	▲ 37.0	176			176	1,083	351	641	14	77
38.愛媛	5,001	668.7	1,729	196		1,533	3,272	218	3,054		
39.高知	5,507	288.3	380	380			5,127	2,003	3,105	18	
40.福岡	12,184	75.2	1,998	965		1,033	10,186	3,776	5,778	272	361
41.佐賀	6,029	102.9	2,503	389		2,114	3,526	1,465	1,968	34	59
42.長崎	7,975	207.5	621	109	427	85	7,354	446	6,908		
43.熊本	3,238	▲ 31.2	589	507		82	2,649	104	1,459	703	383
44.大分	5,408	181.0	4,043	3,962	81		1,365	78	1,193	47	48
45.宮崎	4,080	237.8	2,852	2,852			1,228	96	1,066	24	42
46.鹿児島	2,091	6.3	520	128	10	382	1,571	468	1,103		
47.沖縄	4,246	95.5	590	333		257	3,656	1,314	2,390	-56	8

注) 受注高の少ない集計区分等の数値は、誤差が大きいため利用に当たっては注意してください。

II-5. 発注機関別・施工地域別請負契約額

平成24年 5月分

(単位:百万円, %)

	合計		国の機関				地方の機関				
		前年 同月比		国	独立 行政法人	政府関連 企業等	都道府県	市区町村	地方 公営企業	その他	
T.全国計	530,899	47.5	126,937	70,057	17,535	39,344	403,962	132,968	231,818	25,281	13,895
1.北海道	50,837	▲ 5.4	13,125	10,466	1,743	916	37,712	12,200	23,730	641	1,141
2.東北	124,766	306.8	22,348	18,487	513	3,348	102,419	62,562	35,241	2,187	2,428
3.関東	119,571	▲ 11.2	26,474	7,756	7,533	11,185	93,097	12,911	64,684	10,924	4,577
4.北陸	51,501	161.1	12,672	6,080	3,707	2,885	38,829	9,503	25,539	2,779	1,009
5.中部	41,762	15.5	8,983	2,833	210	5,941	32,779	9,196	20,908	1,538	1,137
6.近畿	53,174	73.3	17,180	6,583	2,200	8,397	35,994	11,244	18,925	5,476	349
7.中国	29,557	22.3	9,875	7,855	1,111	910	19,682	4,458	12,290	681	2,252
8.四国	14,479	155.2	2,563	753		1,810	11,916	3,146	8,636	32	102
9.九州・沖縄	45,252	84.7	13,716	9,245	518	3,953	31,536	7,747	21,864	1,024	900

注) 地域別区分

東 北	: 青森県, 岩手県, 宮城県, 秋田県, 山形県, 福島県	近 畿	: 滋賀県, 京都府, 大阪府, 兵庫県, 奈良県, 和歌山県
関 東	: 茨城県, 栃木県, 群馬県, 埼玉県, 千葉県, 東京都, 神奈川県, 山梨県, 長野県	中 国	: 鳥取県, 島根県, 岡山県, 広島県, 山口県
北 陸	: 新潟県, 富山県, 石川県, 福井県	四 国	: 徳島県, 香川県, 愛媛県, 高知県
中 部	: 岐阜県, 静岡県, 愛知県, 三重県	九州・沖縄	: 福岡県, 佐賀県, 長崎県, 熊本県, 大分県, 宮崎県, 鹿児島県, 沖縄県

Ⅲ. 民間等からの受注工事

Ⅲ-1. 発注者別請負契約額時系列表

1) 建築工事・建築設備工事（1件5億円以上の工事）

（単位：百万円，％）

	合 計	農林漁業		鉱業、採石業、砂利採取業		製造業		電気・ガス・熱供給		運輸業、郵便業		情報通信業		卸売業、小売業		金融業、保険業		不動産業		サービス業		その他		
		前年比		前年比		前年比		前年比		前年比		前年比		前年比		前年比		前年比		前年比		前年比		
H21年度	5,210,829	▲ 17.1	13,443	27.3	73,612	2.1	691,868	▲ 43.9	157,720	110.8	358,395	▲ 19.5	90,455	▲ 11.4	241,445	▲ 42.5	217,356	5.5	1,908,155	▲ 11.7	1,361,459	▲ 4.0	96,920	▲ 30.8
H22年度	4,810,050	▲ 7.7	9,341	▲ 30.5	32,658	▲ 55.6	589,063	▲ 14.9	49,095	▲ 68.9	266,957	▲ 25.5	99,444	9.9	214,066	▲ 11.3	95,386	▲ 56.1	1,876,364	▲ 1.7	1,467,749	7.8	109,927	13.4
H23年度	4,716,155	▲ 2.0	11,606	24.2	58,626	79.5	780,529	32.5	82,253	67.5	311,465	16.7	104,569	5.2	263,809	23.2	174,986	83.5	1,574,164	▲ 16.1	1,278,928	▲ 12.9	75,222	▲ 31.6
H23. 4～H23. 5	487,581	40.2	6,232	—	8,439	988.9	81,652	31.0	8,984	89.2	18,418	▲ 25.2	7,175	39.7	29,038	0.3	4,892	7.8	185,609	69.6	127,427	32.2	9,716	▲ 9.4
H24. 4～H24. 5	634,189	30.1	1,432	▲ 77.0	1,474	▲ 82.5	108,351	32.7	17,558	95.4	43,582	136.6	16,104	124.4	49,073	69.0	15,366	214.1	193,659	4.3	177,253	39.1	10,337	6.4
H21年	4,779,758	▲ 36.3	9,189	▲ 14.0	98,833	102.1	743,980	▲ 50.8	130,666	40.6	387,586	▲ 10.2	62,643	▲ 15.9	280,246	▲ 42.6	220,753	1.0	1,485,485	▲ 50.8	1,252,005	▲ 13.6	108,371	▲ 31.3
H22年	4,783,350	0.1	10,973	19.4	36,397	▲ 63.2	540,476	▲ 27.4	82,186	▲ 37.1	270,775	▲ 30.1	100,748	60.8	218,272	▲ 22.1	94,309	▲ 57.3	1,997,588	34.5	1,352,052	8.0	79,575	▲ 26.6
H23年	4,825,159	0.9	9,591	▲ 12.6	46,089	26.6	760,837	40.8	57,462	▲ 30.1	294,647	8.8	147,359	46.3	218,870	0.3	141,210	49.7	1,579,510	▲ 20.9	1,468,112	8.6	101,473	27.5
H23. 1～H23. 5	2,266,978	7.9	9,591	92.2	15,381	34.3	284,846	31.3	20,772	▲ 58.1	101,564	▲ 9.0	71,859	1.0	93,987	▲ 4.2	56,149	2.6	842,558	▲ 5.1	715,204	25.8	55,068	114.1
H24. 1～H24. 5	2,304,583	1.7	6,806	▲ 29.0	20,953	36.2	331,237	16.3	54,137	160.6	143,546	41.3	37,998	▲ 47.1	158,961	69.1	100,399	78.8	845,262	0.3	575,846	▲ 19.5	29,438	▲ 46.5
H23. 4～6	821,613	18.9	6,232	212.4	13,268	232.9	122,218	24.1	13,221	67.9	35,223	8.6	14,803	25.1	51,392	10.8	20,022	93.2	298,493	▲ 0.5	230,358	46.1	16,384	▲ 17.2
H23. 7～9	1,142,315	▲ 10.8	0	▲ 100.0	6,375	▲ 28.5	226,263	22.4	20,111	11.2	73,931	120.2	45,481	260.8	61,001	▲ 16.1	50,724	163.4	343,995	▲ 41.2	297,863	▲ 6.7	16,571	▲ 34.0
H23. 10～12	1,081,833	2.1	0	▲ 100.0	19,504	52.3	209,162	104.0	12,342	8.8	102,347	▲ 13.1	22,391	116.9	41,528	38.3	19,207	32.4	280,073	▲ 16.1	352,113	▲ 12.7	23,166	17.6
H24. 1～3	1,670,394	▲ 6.1	5,374	60.0	19,479	180.6	222,886	9.7	36,579	210.3	99,964	20.2	21,894	▲ 66.2	109,888	69.2	85,033	65.9	651,604	▲ 0.8	398,593	▲ 32.2	19,101	▲ 57.9
H24. 4～6																								
平成23年 4月	227,076	55.2	0	—	2,296	196.3	41,456	62.9	4,637	124.2	4,894	▲ 42.8	3,770	119.6	15,065	▲ 10.9	2,660	80.1	86,207	80.1	60,336	51.7	5,756	237.2
5月	260,505	29.4	6,232	—	6,143	—	40,196	9.0	4,347	62.2	13,524	▲ 15.8	3,405	▲ 0.4	13,973	16.0	2,232	▲ 27.0	99,402	61.5	67,091	18.5	3,960	▲ 56.1
6月	334,032	▲ 2.6	0	▲ 100.0	4,829	50.4	40,566	12.2	4,237	35.5	16,805	115.0	7,628	13.9	22,354	28.4	15,130	159.6	112,884	▲ 40.7	102,931	68.1	6,668	▲ 26.4
7月	331,961	15.6	0	▲ 100.0	0	▲ 100.0	71,443	3.2	5,331	887.2	12,873	▲ 0.4	1,436	—	24,469	31.5	15,820	128.1	89,627	▲ 7.8	106,010	55.5	4,952	▲ 59.1
8月	316,435	▲ 7.0	0	—	2,980	25.1	78,038	103.5	3,078	▲ 54.3	13,599	97.9	33,026	184.1	10,003	▲ 49.9	5,437	▲ 5.0	77,862	▲ 49.8	88,372	3.4	4,040	▲ 48.4
9月	493,919	▲ 24.4	0	—	3,395	▲ 41.8	76,782	▲ 0.6	11,702	8.2	47,459	244.6	11,019	1,024.4	26,529	▲ 22.3	29,467	346.8	176,506	▲ 47.0	103,481	▲ 37.5	7,579	47.1
10月	302,015	8.7	0	▲ 100.0	3,579	3.3	54,188	114.6	2,385	269.8	20,990	▲ 69.5	1,019	—	10,474	105.2	2,537	91.9	80,095	6.3	118,428	29.5	8,321	50.2
11月	312,291	▲ 1.5	0	▲ 100.0	5,439	24.1	46,417	52.2	5,540	▲ 28.4	56,529	1,411.9	9,392	794.4	12,604	14.8	5,683	▲ 25.6	67,888	▲ 39.9	95,456	▲ 27.6	7,344	26.2
12月	467,526	0.6	0	▲ 100.0	10,486	111.4	108,557	132.1	4,417	49.3	24,828	▲ 45.1	11,980	29.2	18,450	32.4	10,987	97.9	132,090	▲ 9.4	138,229	▲ 23.2	7,502	▲ 10.0
平成24年 1月	349,708	31.7	0	▲ 100.0	893	—	49,647	107.2	17,974	64.6	11,893	33.2	3,484	▲ 86.9	22,557	64.1	54,452	904.3	93,156	7.9	92,981	10.1	2,671	▲ 44.6
2月	339,933	▲ 18.8	1,962	12.0	6,587	207.4	56,698	▲ 26.4	5,185	299.5	31,609	154.0	2,048	▲ 91.1	19,778	▲ 5.2	3,898	▲ 45.6	138,717	26.4	72,845	▲ 52.8	606	▲ 93.3
3月	980,753	▲ 10.4	3,412	224.0	11,999	150.0	116,541	14.0	13,420	—	56,462	▲ 8.6	16,362	7.1	67,553	122.7	26,683	▲ 31.0	419,730	▲ 8.9	232,767	▲ 33.3	15,824	▲ 49.7
平成24年 4月	349,983	54.1	1,432	—	0	▲ 100.0	60,415	45.7	12,455	168.6	15,120	208.9	8,140	115.9	23,177	53.8	12,570	372.6	116,438	35.1	95,294	57.9	4,942	▲ 14.1
5月	284,206	9.1	0	▲ 100.0	1,474	▲ 76.0	47,937	19.3	5,103	17.4	28,462	110.5	7,964	133.9	25,896	85.3	2,796	25.3	77,221	▲ 22.3	81,959	22.2	5,395	36.2
6月																								
7月																								
8月																								
9月																								
10月																								
11月																								
12月																								
平成25年 1月																								
2月																								
3月																								



Ⅲ. 民間等からの受注工事

Ⅲ-1. 発注者別請負契約額時系列表

2) 土木工事及び機械装置等工事（1件500万円以上の工事）

（単位：百万円，％）

	合 計	農林漁業		鉱業、採石業、砂利採取業		製造業		電気・ガス・熱供給		運輸業、郵便業		情報通信業		卸売業、小売業		金融業、保険業		不動産業		サービス業		その他		
		前年比	前年比	前年比	前年比	前年比	前年比	前年比	前年比	前年比	前年比	前年比	前年比	前年比	前年比	前年比	前年比	前年比	前年比	前年比	前年比	前年比	前年比	
H21年度	2,890,108	▲ 22.6	28,317	▲ 38.6	61,871	▲ 67.4	583,531	▲ 45.8	842,387	1.6	613,233	▲ 15.2	331,416	▲ 17.9	62,945	38.7	13,307	▲ 42.0	88,283	▲ 37.1	217,320	6.0	47,499	▲ 10.0
H22年度	3,186,287	10.2	13,904	▲ 50.9	75,430	21.9	755,389	29.5	782,378	▲ 7.1	648,808	5.8	294,043	▲ 11.3	30,650	▲ 51.3	15,963	20.0	329,513	273.2	178,452	▲ 17.9	61,758	30.0
H23年度	3,454,132	8.4	17,908	28.8	65,717	▲ 12.9	789,297	4.5	1,357,454	73.5	561,996	▲ 13.4	262,070	▲ 10.9	24,412	▲ 20.4	11,304	▲ 29.2	92,942	▲ 71.8	222,228	24.5	48,803	▲ 21.0
H23. 4～H23. 5	444,489	▲ 4.6	2,986	117.7	14,330	95.5	112,907	16.2	129,223	16.9	65,175	▲ 25.9	44,627	9.5	5,737	6.2	2,512	44.4	17,766	▲ 76.1	36,678	15.1	12,550	68.2
H24. 4～H24. 5	590,668	32.9	1,980	▲ 33.7	8,796	▲ 38.6	171,435	51.8	208,431	61.3	71,757	10.1	53,159	19.1	7,906	37.8	4,008	59.6	17,723	▲ 0.2	37,921	3.4	7,551	▲ 39.8
H21年	3,110,247	▲ 16.9	38,071	49.0	179,566	110.8	649,195	▲ 44.3	843,385	4.7	631,780	▲ 14.4	343,909	▲ 15.1	58,737	14.3	16,803	▲ 28.8	97,692	▲ 33.5	207,044	▲ 11.2	44,065	▲ 31.2
H22年	3,099,118	▲ 0.4	23,207	▲ 39.0	69,164	▲ 61.5	641,185	▲ 1.2	828,554	▲ 1.8	638,815	1.1	301,366	▲ 12.4	39,088	▲ 33.5	14,573	▲ 13.3	298,418	205.5	197,672	▲ 4.5	47,077	6.8
H23年	3,477,493	12.2	17,026	▲ 26.6	70,278	1.6	855,933	33.5	1,219,148	47.1	606,327	▲ 5.1	262,329	▲ 13.0	23,838	▲ 39.0	13,416	▲ 7.9	118,752	▲ 60.2	216,350	9.4	74,096	57.4
H23. 1～H23. 5	1,337,705	5.2	6,004	▲ 56.2	31,882	71.3	372,536	53.5	324,704	▲ 7.8	291,948	▲ 4.2	114,312	▲ 2.9	11,903	▲ 40.5	7,005	44.7	71,408	▲ 26.4	66,517	▲ 17.8	39,487	100.3
H24. 1～H24. 5	1,460,523	9.2	5,881	▲ 2.1	21,787	▲ 31.7	364,428	▲ 2.2	542,218	67.0	254,199	▲ 12.9	122,585	7.2	14,647	23.1	6,389	▲ 8.8	45,556	▲ 36.2	73,638	10.7	9,194	▲ 76.7
H23. 4～6	719,015	▲ 1.6	4,994	80.4	21,080	75.5	185,640	18.8	198,445	0.8	115,096	▲ 18.5	66,902	▲ 4.3	8,122	11.4	3,348	22.4	29,259	▲ 64.4	68,103	46.1	18,027	38.2
H23. 7～9	1,022,626	28.5	4,376	▲ 32.5	20,523	60.7	203,181	8.5	482,306	103.5	146,148	9.5	62,920	▲ 27.4	2,543	▲ 66.0	2,734	▲ 30.8	17,530	▲ 74.6	66,329	74.8	14,036	1.7
H23. 10～12	842,635	10.0	4,638	183.8	11,123	▲ 66.4	207,483	36.3	342,916	124.0	118,310	▲ 19.7	62,822	▲ 7.4	7,006	▲ 27.8	2,841	▲ 40.6	18,320	▲ 85.3	52,078	▲ 18.7	15,096	89.3
H24. 1～3	869,855	▲ 2.6	3,901	29.2	12,991	▲ 26.0	192,993	▲ 25.7	333,787	70.8	182,442	▲ 19.5	69,426	▲ 0.4	6,741	9.3	2,381	▲ 47.0	27,833	▲ 48.1	35,717	19.7	1,644	▲ 93.9
H24. 4～6																								
平成23年 4月	184,535	▲ 24.6	2,094	236.4	6,559	122.0	35,636	▲ 37.8	51,654	9.4	30,203	▲ 20.1	27,879	26.7	3,568	18.8	943	25.6	8,557	▲ 84.6	13,069	▲ 2.1	4,373	7.5
5月	259,954	17.4	892	19.0	7,770	77.6	77,270	93.6	77,569	22.5	34,972	▲ 30.4	16,749	▲ 10.6	2,170	▲ 9.7	1,569	58.7	9,208	▲ 51.0	23,609	27.5	8,177	141.0
6月	274,526	3.7	2,008	43.8	6,750	44.2	72,733	23.2	69,222	▲ 19.8	49,921	▲ 6.3	22,275	▲ 23.6	2,385	26.6	836	▲ 16.0	11,494	47.4	31,425	113.3	5,477	▲ 1.8
7月	373,384	33.0	1,187	▲ 29.2	5,521	16.2	57,485	2.5	213,700	262.0	35,903	▲ 12.0	28,195	▲ 20.9	2,382	▲ 12.0	1,064	▲ 37.4	3,865	▲ 93.1	18,220	6.9	5,861	3.8
8月	335,135	74.6	1,138	▲ 62.4	10,378	187.8	70,453	17.6	163,564	256.3	34,736	▲ 2.4	20,887	17.4	1,391	▲ 50.3	509	▲ 31.0	6,070	▲ 11.5	21,617	77.6	4,392	24.8
9月	314,107	▲ 2.8	2,051	15.3	4,624	4.8	75,243	5.5	105,041	▲ 20.5	75,508	32.3	13,838	▲ 58.3	-1,230	—	1,161	▲ 23.2	7,596	14.8	26,492	203.7	3,783	▲ 18.5
10月	363,533	34.1	2,923	463.3	3,989	▲ 34.9	92,797	40.3	166,155	264.7	39,144	▲ 17.1	25,876	3.9	2,142	▲ 8.6	1,005	73.9	5,431	▲ 90.2	18,508	▲ 7.7	5,563	138.6
11月	206,569	▲ 13.2	441	12.8	4,351	▲ 7.8	51,550	30.1	62,327	22.2	32,844	▲ 34.0	23,419	15.0	3,266	1.6	809	66.7	6,194	▲ 87.6	17,056	14.5	4,313	18.0
12月	272,533	6.0	1,274	76.0	2,782	▲ 87.5	63,137	35.9	114,434	102.5	46,323	▲ 7.9	13,528	▲ 40.1	1,597	▲ 61.5	1,027	▲ 72.4	6,695	▲ 65.5	16,515	▲ 43.3	5,221	162.5
平成24年 1月	251,426	▲ 3.3	918	54.1	6,413	75.7	79,438	▲ 33.8	86,943	70.0	28,806	▲ 32.3	24,513	▲ 15.4	1,178	▲ 13.1	789	▲ 7.4	11,581	105.8	7,788	109.2	3,060	97.1
2月	232,840	▲ 6.3	1,528	199.9	3,250	▲ 49.5	51,516	▲ 5.1	88,956	28.3	44,498	▲ 4.0	20,161	14.7	2,747	49.6	532	▲ 34.4	4,825	▲ 78.1	12,233	6.6	2,593	▲ 85.4
3月	385,588	0.2	1,454	▲ 24.0	3,328	▲ 55.4	62,039	▲ 27.3	157,888	110.5	109,138	▲ 20.8	24,752	7.0	2,816	▲ 5.3	1,059	▲ 62.6	11,427	▲ 56.1	15,696	7.2	-4,010	—
平成24年 4月	346,448	87.7	1,619	▲ 22.7	4,011	▲ 38.8	82,945	132.8	155,188	200.4	39,846	31.9	24,846	▲ 10.9	3,470	▲ 2.7	3,225	242.1	8,306	▲ 2.9	19,113	46.2	3,880	▲ 11.3
5月	244,220	▲ 6.1	361	▲ 59.5	4,785	▲ 38.4	88,491	14.5	53,244	▲ 31.4	31,910	▲ 8.8	28,313	69.0	4,436	104.5	783	▲ 50.1	9,417	2.3	18,808	▲ 20.3	3,670	▲ 55.1
6月																								
7月																								
8月																								
9月																								
10月																								
11月																								
12月																								
平成25年 1月																								
2月																								
3月																								

Ⅲ. 民間等からの受注工事

Ⅲ-2. 1) 発注者別・工事種類別請負契約額

平成24年 5月分

(単位:百万円, %)

	合 計		農林漁業	鉱業, 採石業, 砂利採取業, 建設業	製造業	電気・ガス・ 熱供給・ 水道業	運輸業, 郵便業	情報通信業	卸売業, 小売業	金融業, 保険業	不動産業	サービス業	その他
		前年同月比											
T 建築・建築設備工事計	284,206	9.1	0	1,474	47,937	5,103	28,462	7,964	25,896	2,796	77,221	81,959	5,395
1 住宅	74,351	▲ 20.3		560	1,167		6,641		1,341		54,825	5,956	3,861
2 事務所	26,414	56.7		914	2,419		3,228	7,964		2,796	6,950	2,143	
3 店舗	19,684	▲ 31.1					525		16,821		1,101	1,237	
4 工場・発電所	42,346	34.7			35,981	5,103						625	637
5 倉庫・流通施設	35,028	181.5			699		12,681		7,734		13,914		
6 教育・研究・文化施設	19,931	▲ 16.5			7,078							12,853	
7 医療・福祉施設	45,052	76.5									-840	44,995	897
8 宿泊施設	1,838	▲ 77.5									1,271	567	
9 娯楽施設	6,158	▲ 9.6			593		767					4,798	
10 その他の建築工事	13,405	▲ 1.4					4,620					8,785	
T 土木工事・機械装置等工事計	244,220	▲ 6.1	361	4,785	88,491	53,244	31,910	28,313	4,436	783	9,417	18,808	3,670
ST 土木工事計	127,282	6.6	112	3,019	15,857	33,453	27,443	25,210	1,548	158	9,173	9,102	2,208
1 発電用土木工事	19,662	225.1		11	217	19,360	74						
2 鉄道工事	24,128	▲ 13.6		16	90		24,017	5					
3 埠頭・港湾工事	1,920	▲ 29.9	14	338	727	10	273		362			61	136
4 道路工事	2,743	26.0		9	762	233	1,065		5			207	461
5 管工事	5,490	▲ 24.1		440	809	3,757	142		17	29	35	219	42
6 電線路工事	34,427	67.1		853	560	7,760	176	25,010	7	13	19	15	13
7 土地造成・埋立工事	12,871	▲ 19.4	12	144	956	45	218		359	62	6,054	4,532	488
8 ゴルフ場建設工事	330	10.6		6								324	
9 構内環境整備工事	6,078	▲ 28.7	76	459	3,246	159	501	27	92		364	861	293
10 その他の土木工事	19,633	▲ 29.7	10	743	8,488	2,128	976	168	706	54	2,701	2,884	775
ST 機械装置等工事	116,938	▲ 16.8	250	1,766	72,634	19,791	4,468	3,103	2,888	626	244	9,706	1,462

注) 建築・建築設備工事については、1件の請負契約額が5億円以上の工事、土木工事及び機械装置等工事については1件の請負契約額が500万円以上の工事について調査対象としている。

Ⅲ. 民間等からの受注工事

Ⅲ-2. 2) 発注者別・工事種類別請負契約額(寄与度)

平成24年 5月分

	合 計	農林漁業	鉱業, 採石業, 砂利採取業, 建設業	製造業	電気・ガス・ 熱供給・ 水道業	運輸業, 郵便業	情報通信業	卸売業, 小売業	金融業, 保険業	不動産業	サービス業	その他
T 建築・建築設備工事計	9.1	▲ 2.4	▲ 1.8	3.0	0.3	5.7	1.7	4.6	0.2	▲ 8.5	5.7	0.6
1 住宅	▲ 7.3		0.2	0.2	▲ 0.3	1.8		0.3		▲ 9.8	▲ 1.0	1.3
2 事務所	3.7		0.4	▲ 1.5		1.0	1.7	▲ 0.5	0.4	1.0	1.2	
3 店舗	▲ 3.4					0.0		2.9	▲ 0.2	▲ 4.8	▲ 1.3	
4 工場・発電所	4.2			4.0	0.6	▲ 0.2		▲ 0.7			0.2	0.2
5 倉庫・流通施設	8.7	▲ 2.2		▲ 1.0		4.4		2.5		5.3		▲ 0.4
6 教育・研究・文化施設	▲ 1.5			1.6							▲ 3.1	
7 医療・福祉施設	7.5			▲ 0.2						▲ 0.7	9.0	▲ 0.6
8 宿泊施設	▲ 2.4		▲ 2.4							0.5	▲ 0.6	
9 娯楽施設	▲ 0.2			0.0		0.3					▲ 0.6	
10 その他の建築工事	▲ 0.1	▲ 0.2				▲ 1.5					1.6	
T 土木工事・機械装置等工事計	▲ 6.1	▲ 0.2	▲ 1.1	4.3	▲ 9.4	▲ 1.2	4.4	0.9	▲ 0.3	0.1	▲ 1.8	▲ 1.7
ST 土木工事計	3.0	▲ 0.2	▲ 1.5	▲ 2.5	6.6	▲ 1.5	4.0	0.1	▲ 0.4	0.3	▲ 1.5	▲ 0.4
1 発電用土木工事	5.2		▲ 0.0	0.0	5.2	0.0		▲ 0.0				
2 鉄道工事	▲ 1.5		▲ 0.1	▲ 0.0		▲ 1.3	0.0					
3 埠頭・港湾工事	▲ 0.3	0.0	0.1	▲ 0.1	▲ 0.0	▲ 0.2		0.1		▲ 0.0	▲ 0.1	0.0
4 道路工事	0.2	▲ 0.0	▲ 0.0	0.3	▲ 0.1	0.3		0.0		▲ 0.1	▲ 0.1	▲ 0.0
5 管工事	▲ 0.7		0.1	▲ 1.2	0.3	0.1		▲ 0.0	0.0	0.0	0.0	0.0
6 電線路工事	5.3		0.3	▲ 0.0	1.0	0.0	4.0	0.0	0.0	0.0	▲ 0.0	▲ 0.0
7 土地造成・埋立工事	▲ 1.2	▲ 0.1	▲ 0.4	0.1	▲ 0.1	▲ 0.3		▲ 0.0	0.0	▲ 0.4	▲ 0.0	▲ 0.0
8 ゴルフ場建設工事	0.0		0.0								0.0	▲ 0.0
9 構内環境整備工事	▲ 0.9	▲ 0.0	▲ 0.0	▲ 0.2	▲ 0.0	0.0	0.0	▲ 0.0	▲ 0.0	▲ 0.1	▲ 0.5	0.0
10 その他の土木工事	▲ 3.2	▲ 0.1	▲ 1.4	▲ 1.4	0.3	0.0	▲ 0.0	0.1	▲ 0.5	0.8	▲ 0.7	▲ 0.4
ST 機械装置等工事	▲ 9.1	▲ 0.0	0.4	6.8	▲ 16.0	0.3	0.5	0.8	0.1	▲ 0.2	▲ 0.4	▲ 1.3

注) 建築・建築設備工事については、1件の請負契約額が5億円以上の工事、土木工事及び機械装置等工事については1件の請負契約額が500万円以上の工事について調査対象としている。

Ⅲ. 民間等からの受注工事

Ⅲ-3. 発注者別・施工都道府県別請負契約額

平成24年 5月分

1) 建築工事・建築設備工事(1件5億円以上の工事)

(単位:百万円, %)

	合計		農林漁業	鉱業、採石業、 砂利採取業、 建設業	製造業	電気・ガス・ 熱供給・ 水道業	運輸業、 郵便業	情報通信業	卸売業、 小売業	金融業、 保険業	不動産業	サービス業	その他
		前年同月比											
Ⅰ.全国計	284,206	9.1	0	1,474	47,937	5,103	28,462	7,964	25,896	2,796	77,221	81,959	5,395
1.北海道	2,304	▲ 69.6				944						1,360	
2.青森	0	▲ 100.0											
3.岩手	1,155	34.0			1,155								
4.宮城	4,864	▲ 38.0			1,258		1,178				903	1,525	
5.秋田	0	▲ 100.0											
6.山形	0	▲ 100.0											
7.福島	2,162	-			578							1,584	
8.茨城	9,263	411.5			4,636						1,034	3,593	
9.栃木	2,876	133.8			2,876								
10.群馬	8,793	-			8,138							655	
11.埼玉	10,610	▲ 45.2			1,948		924				7,154	584	
12.千葉	17,685	221.3			1,122				1,481	767	10,251	3,548	516
13.東京	72,333	44.1			699	1,670	5,762	7,964	5,273	873	30,480	15,371	4,242
14.神奈川	23,901	▲ 18.8		560	2,062		2,064		4,837	621	13,190	567	
15.新潟	1,288	6.3							1,288				
16.富山	3,683	25.0			561							3,122	
17.石川	728	19.5			728								
18.福井	887	-					887						
19.山梨	0	▲ 100.0											
20.長野	1,190	▲ 25.8			1,190								
21.岐阜	3,784	18.9			2,088							1,696	
22.静岡	3,428	▲ 61.8			515							2,913	
23.愛知	21,688	86.7			4,446		966		2,773		1,658	11,845	
24.三重	1,218	63.3			593							625	
25.滋賀	8,058	92.9		914	5,076				530		1,538		
26.京都	0	▲ 100.0											
27.大阪	16,569	28.2			695		5,344		4,861	535		4,497	637
28.兵庫	17,434	196.5			3,445						6,656	7,333	
29.奈良	2,183	▲ 49.3			682							1,501	
30.和歌山	-157	-			1,176				775			-2,108	
31.鳥取	777	▲ 63.0										777	
32.島根	0	-											
33.岡山	8,208	640.8			957		5,797					1,454	
34.広島	2,550	▲ 70.9			1,313							1,237	
35.山口	650	-										650	
36.徳島	845	-									845		
37.香川	2,270	-										2,270	
38.愛媛	920	53.6					920						
39.高知	0	▲ 100.0											
40.福岡	5,309	▲ 72.8									3,512	1,797	
41.佐賀	0	▲ 100.0											
42.長崎	1,428	-										1,428	
43.熊本	525	▲ 34.3							525				
44.大分	2,489	▲ 30.4				2,489							
45.宮崎	0	▲ 100.0											
46.鹿児島	9,383	-							1,728			7,655	
47.沖縄	10,925	▲ 39.7					4,620		1,825			4,480	

注) 受注高の少ない集計区分等の数値は、誤差が大きいため利用に当たっては注意してください。

Ⅲ-4. 発注者別・施工地域別請負契約額

平成24年 5月分

1) 建築工事・建築設備工事(1件5億円以上の工事)

(単位:百万円, %)

	合計		農林漁業	鉱業、採石業、 砂利採取業、 建設業	製造業	電気・ガス・ 熱供給・ 水道業	運輸業、 郵便業	情報通信業	卸売業、 小売業	金融業、 保険業	不動産業	サービス業	その他
		前年同月比											
Ⅰ.全国計	284,206	9.1	0	1,474	47,937	5,103	28,462	7,964	25,896	2,796	77,221	81,959	5,395
1.北海道	2,304	▲ 69.6	0	0	0	944	0	0	0	0	0	1,360	0
2.東北	8,181	▲ 37.0	0	0	2,991	0	1,178	0	0	0	903	3,109	0
3.関東	146,651	32.5	0	560	22,671	1,670	8,750	7,964	11,591	2,261	62,109	24,318	4,758
4.北陸	6,586	38.2	0	0	1,289	0	887	0	1,288	0	0	3,122	0
5.中部	30,118	22.8	0	0	7,642	0	966	0	2,773	0	1,658	17,079	0
6.近畿	44,087	13.7	0	914	11,074	0	5,344	0	6,166	535	8,194	11,223	637
7.中国	12,185	1.8	0	0	2,270	0	5,797	0	0	0	0	4,118	0
8.四国	4,035	232.1	0	0	0	0	920	0	0	0	845	2,270	0
9.九州・沖縄	30,059	▲ 37.4	0	0	0	2,489	4,620	0	4,078	0	3,512	15,360	0

注) 地域別区分

東北 : 青森県、岩手県、宮城県、秋田県、山形県、福島県  
 関東 : 茨城県、栃木県、群馬県、埼玉県、千葉県、東京都、神奈川県、山梨県、長野県  
 北陸 : 新潟県、富山県、石川県、福井県  
 中部 : 岐阜県、静岡県、愛知県、三重県  
 近畿 : 滋賀県、京都府、大阪府、兵庫県、奈良県、和歌山県  
 中国 : 鳥取県、島根県、岡山県、広島県、山口県  
 四国 : 徳島県、香川県、愛媛県、高知県  
 九州・沖縄 : 福岡県、佐賀県、長崎県、熊本県、大分県、宮崎県、鹿児島県、沖縄県

Ⅲ. 民間等からの受注工事

Ⅲ-3. 発注者別・施工都道府県別請負契約額

平成24年 5月分

2) 土木工事及び機械装置等工事(1件500万円以上の工事)

(単位:百万円,%)

	合 計		農林漁業	鉱業、採石業、 砂利採取業、 建設業	製造業	電気・ガス・ 熱供給・ 水道業	運輸業、 郵便業	情報通信業	卸売業、 小売業	金融業、 保険業	不動産業	サービス業	その他
		前年同月比											
Ⅰ全国計	244,220	▲ 6.1	361	4,785	88,491	53,244	31,910	28,313	4,436	783	9,417	18,808	3,670
1.北海道	12,369	▲ 16.7	31	458	1,527	4,625	1,987	2,951	17		347	210	216
2.青森	9,782	46.0		67	2,651	3,079	1,059	226	63			2,637	
3.岩手	3,993	▲ 18.0	5	372	225	569	2,110	357			31	255	70
4.宮城	7,786	▲ 20.7		10	1,080	1,515	1,634	2,976	121		19	244	189
5.秋田	3,349	▲ 9.1	5	148	252	1,028	55	495				1,049	318
6.山形	1,210	5.2		28	231	350	82	346	23	46		60	45
7.福島	8,445	20.3		19	1,908	3,934	1,725	602			22	60	175
8.茨城	9,253	▲ 9.7	44	145	6,312	226	224	493	456	5	846	494	8
9.栃木	4,266	6.6	84	153	1,949	330	861	180			89	597	23
10.群馬	3,368	201.7	36	7	1,620	577	599	347	14		21	83	64
11.埼玉	6,058	81.5		100	1,368	378	1,008	386	64		2,375	315	64
12.千葉	6,206	▲ 70.9	7	49	2,667	431	1,612	119	362		502	393	64
13.東京	14,257	▲ 26.5		90	905	2,821	6,580	1,148	356	475	1,028	805	50
14.神奈川	12,180	▲ 29.4		172	4,917	2,279	2,430	769	121		735	460	297
15.新潟	3,661	▲ 60.9		62	1,381	894	696	42	54	15	34	428	55
16.富山	1,820	▲ 52.7		226	419	518	493	39				111	14
17.石川	2,722	60.7		309	68	1,132	140	1,032				42	
18.福井	3,927	▲ 69.6		207	329	3,121	66	47				157	
19.山梨	1,376	▲ 13.8			96	109	378	479	96			170	49
20.長野	1,829	▲ 4.3			1,025	242	215	17	28	41	30	152	79
21.岐阜	1,876	▲ 46.9		64	798	310	73	440	38		148	5	
22.静岡	17,741	155.0	5	395	2,379	12,672	579	525	154		17	1,009	6
23.愛知	12,962	▲ 14.0	125		6,922	1,039	901	2,212	464	79	240	890	90
24.三重	3,933	▲ 13.4		88	1,936	994	162	205	8	29	19	493	
25.滋賀	2,032	▲ 39.1		6	923	152	336	269	34		80	29	203
26.京都	2,896	▲ 45.6		28	392	478	904	890		21	97	78	8
27.大阪	6,994	▲ 24.1			1,397	1,065	1,397	1,935	94	24	426	370	267
28.兵庫	9,748	41.8		10	4,737	671	723	444	8	9	145	2,928	73
29.奈良	1,316	▲ 38.1		40	22	219	173	175			489	168	29
30.和歌山	2,040	▲ 21.9			912	587	429	82	13			17	
31.鳥取	1,507	1,307.7			13	23	76	1,236	65			6	88
32.島根	653	▲ 78.0			19	282	55	127	16			141	13
33.岡山	6,477	106.1		102	3,215	357	399	1,616	263		482	33	10
34.広島	6,653	34.1	7	26	2,634	270	132	654	1,364		131	746	688
35.山口	4,086	▲ 41.3			2,447	693	123	512			26	215	71
36.徳島	1,170	67.7			128	581	39	388				34	
37.香川	1,455	▲ 32.3			314	58	107	976					
38.愛媛	2,890	58.6		17	1,601	651	345	224			11	30	11
39.高知	535	▲ 69.3		82	107	40	18	247	7			24	10
40.福岡	25,840	354.7		28	21,977	756	480	1,466			234	633	264
41.佐賀	3,148	17.6		6	2,388	584	13	13		10		127	7
42.長崎	1,312	47.7		6	491	376	5	86	134		139	34	41
43.熊本	2,749	26.4			471	157	296	28		30		1,767	
44.大分	2,606	43.0		998	821	643	54	59				31	
45.宮崎	673	63.5			300	161	22	36				155	
46.鹿児島	2,189	▲ 61.3	12	38	181	1,059	116	50			653	80	
47.沖縄	881	124.2		229	38	188		367				46	13

注) 受注高の少ない集計区分等の数値は、誤差が大きいため利用に当たっては注意してください。

Ⅲ-4. 発注者別・施工地域別請負契約額

2) 土木工事及び機械装置等工事(1件500万円以上の工事)

平成24年 5月分

(単位:百万円,%)

	合 計		農林漁業	鉱業、採石業、 砂利採取業、 建設業	製造業	電気・ガス・ 熱供給・ 水道業	運輸業、 郵便業	情報通信業	卸売業、 小売業	金融業、 保険業	不動産業	サービス業	その他
		前年同月比											
Ⅰ全国計	244,220	▲ 6.1	361	4,785	88,491	53,244	31,910	28,313	4,436	783	9,417	18,808	3,670
1.北海道	12,369	▲ 16.7	31	458	1,527	4,625	1,987	2,951	17		347	210	216
2.東北	34,565	4.0	10	644	6,346	10,474	6,665	5,002	207	46	72	4,303	796
3.関東	58,794	▲ 26.7	171	716	20,859	7,393	13,906	3,939	1,497	521	5,626	3,468	699
4.北陸	12,130	▲ 56.4	0	804	2,196	5,665	1,395	1,160	54	15	34	738	69
5.中部	36,512	21.3	130	547	12,035	15,015	1,715	3,382	664	108	424	2,397	96
6.近畿	25,026	▲ 15.2	0	84	8,383	3,193	3,962	3,795	149	54	1,237	3,590	580
7.中国	19,376	6.8	7	128	8,329	1,625	785	4,145	1,708	0	640	1,140	870
8.四国	6,050	▲ 5.6	0	99	2,150	1,330	509	1,835	7	0	11	88	21
9.九州・沖縄	39,397	100.0	12	1,305	26,667	3,924	986	2,105	134	40	1,026	2,873	325

注) 地域別区分

東北 : 青森県、岩手県、宮城県、秋田県、山形県、福島県  
 関東 : 茨城県、栃木県、群馬県、埼玉県、千葉県、東京都、神奈川県、山梨県、長野県  
 北陸 : 新潟県、富山県、石川県、福井県  
 中部 : 岐阜県、静岡県、愛知県、三重県  
 近畿 : 滋賀県、京都府、大阪府、兵庫県、奈良県、和歌山県  
 中国 : 鳥取県、島根県、岡山県、広島県、山口県  
 四国 : 徳島県、香川県、愛媛県、高知県  
 九州・沖縄 : 福岡県、佐賀県、長崎県、熊本県、大分県、宮崎県、鹿児島県、沖縄県