

国土交通省総合政策局
建設統計室
平成24年5月31日(木)公表

建築着工統計調査報告

平成24年4月分

平成24年5月分は6月29日(金)公表予定

※問い合わせ先

国土交通省総合政策局建設統計室

電話	03-5253-8111
担当	山下 (課長補佐) 28-621
	佐藤 (係長) 28-625
	木村 (係員) 28-626
	松本 (係員) 28-627

この統計調査報告の概要は、国土交通省ホームページでもご覧いただけます。

http://www.mlit.go.jp/statistics/details/jutaku_list.html

平成 24 年 4 月の新設住宅着工戸数 (概 要)

4 月の住宅着工は、持家、貸家、分譲住宅ともに増加したため、全体で増加となった。

1. 総戸数

- 新設住宅着工戸数は 73,647 戸。
 - ・前年同月比 10.3%増, 3か月連続の増加。
- 新設住宅着工床面積は 6,555千㎡。
 - ・前年同月比 7.2%増, 3か月連続の増加。
- 季節調整済年率換算値では 896千戸。

2. 利用関係別戸数

①持家

- 持家は 24,137 戸 (前年同月比 2.5%増, 先月の減少から再びの増加)
 - ・民間資金による持家は 21,248 戸 (同 6.9%増, 4か月連続の増加)
 - ・公的資金による持家は 2,889 戸 (同 21.3%減, 8か月連続の減少)

公的資金による持家は減少したが、民間資金による持家が増加したため、持家全体で増加となった。

②貸家

- 貸家は 25,823 戸 (前年同月比 16.5%増, 4か月連続の増加)
 - ・民間資金による貸家は 22,102 戸 (同 19.3%増, 4か月連続の増加)
 - ・公的資金による貸家は 3,721 戸 (同 2.2%増, 8か月ぶりの増加)

民間資金による貸家は増加し、公的資金による貸家も増加したため、貸家全体で増加となった。

③分譲住宅

- 分譲住宅は 22,969 戸 (前年同月比 13.0%増, 3か月連続の増加)
 - ・マンションは 13,734 戸 (同 27.0%増, 3か月連続の増加)
 - ・一戸建住宅は 9,147 戸 (同 2.8%減, 6か月ぶりの減少)

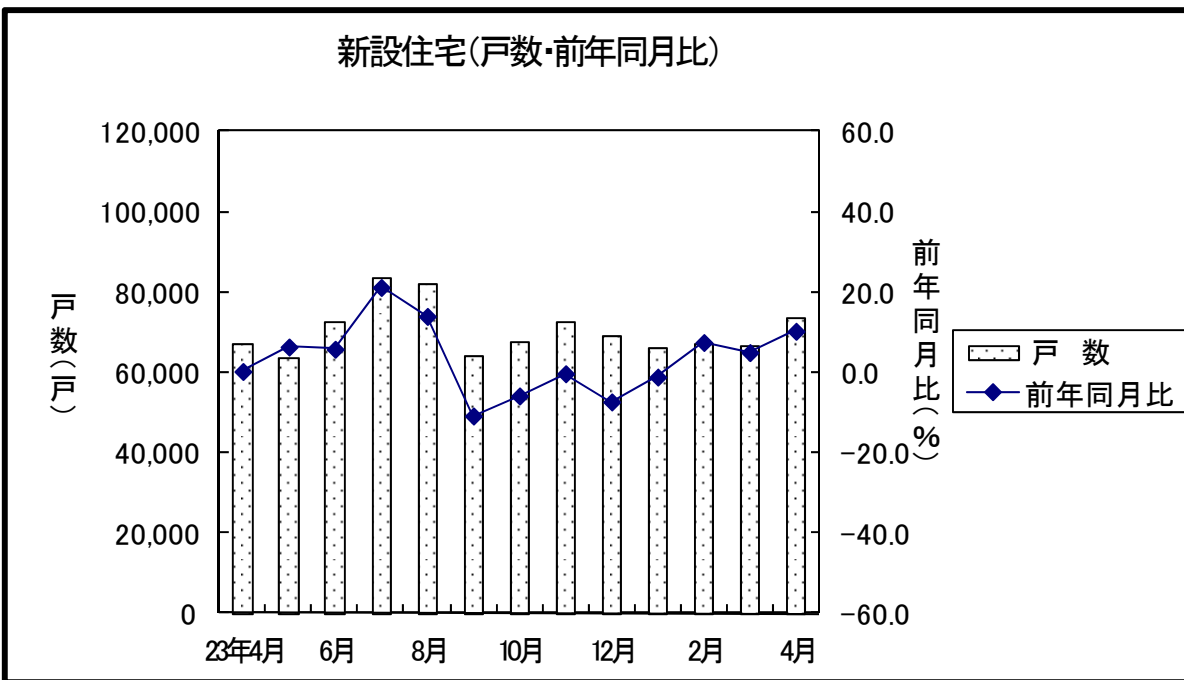
一戸建住宅は減少したが、マンションが増加したため、分譲住宅全体で増加となった。

3. 地域別戸数

- 首都圏 総戸数（前年同月比 0.8%増）
 持家（同 6.9%減），貸家（同 9.3%増），
 分譲住宅（同 2.2%減）
 うちマンション（同 6.3%増），うち一戸建住宅（同 13.9%減）
- 中部圏 総戸数（前年同月比 3.2%減）
 持家（同 10.4%減），貸家（同 18.5%増），
 分譲住宅（同 12.2%減）
 うちマンション（同 36.7%減），うち一戸建住宅（同 1.5%増）
- 近畿圏 総戸数（前年同月比 37.6%増）
 持家（同 6.4%増），貸家（同 3.4%増），
 分譲住宅（同 109.8%増）
 うちマンション（同 260.0%増），うち一戸建住宅（同 14.0%増）
- その他地域 総戸数（前年同月比 14.0%増）
 持家（同 10.3%増），貸家（同 28.9%増），
 分譲住宅（同 3.7%減）
 うちマンション（同 12.9%減），うち一戸建住宅（同 9.2%増）

4. その他

- 建築工法別
 - ・プレハブは， 9,410戸（前年同月比 3.1%増， 4か月連続の増加）
 - ・ツーバイフォーは， 7,876戸（前年同月比 8.2%増， 3か月連続の増加）



資料2

新設住宅着工・利用関係別戸数, 床面積

(単位:戸, 千㎡, %)

	新設住宅着工戸数, 床面積												季節調整値 年率 (千戸)
	総計		床面積		持家		貸家		給与住宅		分譲住宅		
		前年比		前年比		前年比		前年比		前年比		前年比	
平成14年度	1,145,553	-2.4	103,438	-4.9	365,507	-3.1	454,505	2.8	9,539	-4.0	316,002	-8.1	
15	1,173,649	2.5	104,945	1.5	373,015	2.1	458,708	0.9	8,101	-15.1	333,825	5.6	
16	1,193,038	1.7	105,531	0.6	367,233	-1.6	467,348	1.9	9,413	16.2	349,044	4.6	
17	1,249,366	4.7	106,651	1.1	352,577	-4.0	517,999	10.8	8,515	-9.5	370,275	6.1	
18	1,285,246	2.9	108,647	1.9	355,700	0.9	537,943	3.9	9,100	6.9	382,503	3.3	
19	1,035,598	-19.4	88,360	-18.7	311,800	-12.3	430,855	-19.9	10,311	13.3	282,632	-26.1	
20	1,039,214	0.3	86,344	-2.3	310,670	-0.4	444,848	3.2	11,089	7.5	272,607	-3.5	
21	775,277	-25.4	67,755	-21.5	286,993	-7.6	311,463	-30.0	13,231	19.3	163,590	-40.0	
22	819,020	5.6	73,876	9.0	308,517	7.5	291,840	-6.3	6,580	-50.3	212,083	29.6	
23	841,246	2.7	75,748	2.5	304,822	-1.2	289,762	-0.7	7,576	15.1	239,086	12.7	
23. 1—23. 4	259,137	2.4	23,290	4.6	90,842	3.8	88,755	-8.7	2,366	-34.9	77,174	19.2	
24. 1—24. 4	273,156	5.4	24,126	3.6	90,621	-0.2	96,345	8.6	1,855	-21.6	84,335	9.3	
23. 4—23. 4	66,757	0.3	6,112	1.1	23,554	0.2	22,163	-9.3	717	27.1	20,323	12.4	
24. 4—24. 4	73,647	10.3	6,555	7.2	24,137	2.5	25,823	16.5	718	0.1	22,969	13.0	
23年 4月	66,757	0.3	6,112	1.1	23,554	0.2	22,163	-9.3	717	27.1	20,323	12.4	810
5	63,726	6.4	5,827	5.9	23,528	-2.9	20,695	-4.9	681	-7.5	18,822	42.9	825
6	72,687	5.8	6,559	4.6	26,931	-2.6	26,121	5.0	545	19.5	19,090	21.6	836
7	83,398	21.2	7,574	22.5	32,382	19.1	30,464	18.5	308	-57.8	20,244	33.2	961
8	81,986	14.0	7,495	14.5	31,039	6.9	28,372	9.8	812	78.1	21,763	31.2	939
9	64,206	-10.8	5,905	-10.3	24,978	-9.7	19,395	-18.2	1,309	131.7	18,524	-7.7	749
10	67,273	-5.8	6,083	-5.8	25,581	-8.1	22,904	-8.9	342	-33.5	18,446	3.1	781
11	72,635	-0.3	6,488	-0.1	25,849	-5.1	24,446	-8.5	1,355	286.0	20,985	13.1	824
12	69,069	-7.3	6,135	-7.3	24,496	-8.8	24,680	-9.0	370	-33.8	19,523	-2.2	783
24年 1月	65,984	-1.1	5,704	-2.7	21,687	-2.7	24,256	1.1	228	-56.0	19,813	-0.5	822
2	66,928	7.5	5,940	6.8	22,462	1.5	22,798	9.4	360	-18.6	21,308	13.1	917
3	66,597	5.0	5,928	3.1	22,335	-2.3	23,468	7.8	549	-20.3	20,245	11.8	848
4	73,647	10.3	6,555	7.2	24,137	2.5	25,823	16.5	718	0.1	22,969	13.0	896

資料3

マンション, 分譲一戸建, プレハブ, ツーバイフォー, 着工戸数

(単位:戸, %)

	分譲住宅				プレハブ				ツーバイフォー	
	マンション		分譲に占める割合	一戸建		前年比	新設に占める割合	前年比	前年比	
	前年比			前年比						
平成14年度	198,432	-11.0	62.8	115,584	-2.9	161,728	-0.5	14.1	79,207	3.0
15	202,376	2.0	60.6	129,327	11.9	158,929	-1.7	13.5	83,920	6.0
16	207,442	2.5	59.4	139,430	7.8	159,945	0.6	13.4	91,327	8.8
17	230,674	11.2	62.3	137,815	-1.2	156,581	-2.1	12.5	97,670	6.9
18	241,826	4.8	63.2	138,394	0.4	159,544	1.9	12.4	105,824	8.3
19	159,694	-34.0	56.5	121,163	-12.5	146,605	-8.1	14.2	99,439	-6.0
20	164,597	3.1	60.4	106,609	-12.0	148,592	1.4	14.3	104,279	4.9
21	67,382	-59.1	41.2	95,294	-10.6	124,361	-16.3	16.0	92,883	-10.9
22	97,757	45.1	46.1	113,427	19.0	125,702	1.1	15.3	97,437	4.9
23	120,092	22.8	50.2	117,979	4.0	128,216	2.0	15.2	98,680	1.3
23. 1-23. 4	39,337	26.8	51.0	37,496	12.3	36,872	-2.3	14.2	28,720	6.2
24. 1-24. 4	45,596	15.9	54.1	38,411	2.4	38,598	4.7	14.1	29,747	3.6
23. 4-23. 4	10,812	11.8	53.2	9,413	12.6	9,130	1.0	13.7	7,281	4.9
24. 4-24. 4	13,734	27.0	59.8	9,147	-2.8	9,410	3.1	12.8	7,876	8.2
23年 4月	10,812	11.8	53.2	9,413	12.6	9,130	1.0	13.7	7,281	4.9
5	10,006	138.1	53.2	8,796	-1.8	10,106	2.0	15.9	6,891	1.0
6	8,812	47.9	46.2	10,203	5.6	11,811	2.8	16.2	8,809	-0.5
7	9,785	79.6	48.3	10,375	7.8	14,980	33.7	18.0	11,399	41.9
8	10,694	61.6	49.1	10,990	10.8	12,669	14.7	15.5	9,942	16.4
9	9,059	-13.9	48.9	9,396	-0.9	8,520	-17.8	13.3	6,707	-23.3
10	8,775	7.5	47.6	9,530	-1.2	10,343	-10.5	15.4	7,728	-11.1
11	11,105	24.5	52.9	9,751	2.6	10,373	-11.2	14.3	8,767	-4.6
12	9,182	-5.6	47.0	10,261	0.8	11,096	-5.0	16.1	9,285	-8.7
24年 1月	10,167	-2.6	51.3	9,594	2.3	11,113	3.8	16.8	7,438	-4.5
2	11,254	19.5	52.8	9,967	6.2	9,578	5.0	14.3	6,723	5.3
3	10,441	20.4	51.6	9,703	4.1	8,497	7.3	12.8	7,710	6.2
4	13,734	27.0	59.8	9,147	-2.8	9,410	3.1	12.8	7,876	8.2

注) マンション (利用関係……分譲住宅, 建て方……共同住宅, 構造……鉄骨鉄筋コンクリート造, 鉄筋コンクリート造, 鉄骨造)
 一戸建 (利用関係……分譲住宅, 建て方……一戸建)

	三大都市圏計		首都圏										中部圏									
	総数	前年比	総数	前年比	埼玉県		千葉県		東京都		神奈川県		総数	前年比	岐阜県		静岡県		愛知県		三重県	
					戸数	前年比	戸数	前年比	戸数	前年比	戸数	前年比			戸数	前年比	戸数	前年比	戸数	前年比	戸数	前年比
平成22年度	84,078	48.5	57,482	66.6	4,403	-12.2	4,103	87.6	36,525	94.7	12,451	45.7	7,409	37.0	351	-	1,169	33.8	5,621	26.5	268	197.8
平成23年度	100,177	19.1	69,190	20.4	7,451	69.2	3,718	-9.4	42,865	17.4	15,156	21.7	7,462	0.7	103	-70.7	1,691	44.7	5,600	-0.4	68	-74.6
23.1-23.4	32,900	20.0	23,553	41.1	1,910	70.5	665	-27.0	15,199	49.9	5,779	27.7	2,623	2.6	30	-88.9	373	120.7	2,178	3.7	42	147.1
24.1-24.4	38,498	17.0	24,272	3.1	2,640	38.2	2,713	308.0	15,500	2.0	3,419	-40.8	2,641	0.7	82	173.3	584	56.6	1,917	-12.0	58	38.1
23.4-23.4	8,481	-3.0	6,770	12.4	726	485.5	242	-46.5	4,887	14.0	915	-21.1	556	-0.5	0	-100.0	76	90.0	480	106.9	0	-100.0
24.4-24.4	11,704	38.0	7,194	6.3	545	-24.9	1,739	618.6	3,972	-18.7	938	2.5	352	-36.7	0	-	83	9.2	211	-56.0	58	-
平成23年 4月	8,481	-3.0	6,770	12.4	726	485.5	242	-46.5	4,887	14.0	915	-21.1	556	-0.5	0	-100.0	76	90.0	480	106.9	0	-100.0
5月	8,490	152.3	7,393	206.8	660	38.9	143	286.5	3,482	111.4	3,108	1,138.2	560	162.9	0	-	334	-	226	6.1	0	-
6月	7,562	54.3	5,581	92.4	481	97.9	222	-	3,445	47.6	1,433	342.3	681	-24.7	21	-	78	-41.8	582	-18.1	0	-100.0
7月	8,468	98.8	5,322	106.8	839	593.4	476	124.5	3,496	98.2	511	7.1	889	208.7	0	-	0	-100.0	889	855.9	0	-100.0
8月	9,406	74.7	7,190	122.2	220	-14.7	66	83.3	5,668	160.4	1,236	61.6	486	139.4	0	-100.0	0	-100.0	486	230.6	0	-
9月	7,309	-25.5	4,509	-34.6	886	7.4	352	-67.4	2,427	-41.7	844	2.1	621	-48.4	0	-100.0	281	602.5	340	-68.2	0	-100.0
10月	6,715	0.2	3,933	-17.1	801	391.4	342	280.0	2,193	-32.4	597	-52.1	569	-23.4	0	-	167	-39.5	402	-1.2	0	-100.0
11月	9,344	22.6	6,630	14.7	88	-79.5	695	-42.0	2,986	-9.8	2,861	240.6	545	-27.4	0	-	254	-	223	-70.3	68	-
12月	7,608	-14.3	4,784	-22.0	655	12.7	206	-64.2	2,753	-16.1	1,170	-31.1	266	-44.4	0	-	0	-100.0	266	-11.0	0	-
平成24年 1月	8,308	-6.5	5,275	-17.7	441	16.4	347	26.6	3,497	-13.2	990	-42.7	469	-23.9	40	33.3	0	-	429	-26.8	0	-
2月	9,599	23.5	6,950	27.4	936	62.5	583	1,614.7	4,365	16.7	1,066	-3.4	838	38.5	42	-	311	338.0	485	-9.2	0	-
3月	8,887	14.5	4,853	-1.3	718	213.5	44	-61.7	3,666	44.3	425	-79.1	982	16.1	0	-	190	-15.9	792	37.0	0	-100.0
4月	11,704	38.0	7,194	6.3	545	-24.9	1,739	618.6	3,972	-18.7	938	2.5	352	-36.7	0	-	83	9.2	211	-56.0	58	-

	近畿圏												その他の地域			
	総数	前年比	滋賀県		京都府		大阪府		兵庫県		奈良県		和歌山県		総数	前年比
			戸数	前年比	戸数	前年比	戸数	前年比	戸数	前年比	戸数	前年比	戸数	前年比		
平成22年度	19,187	14.8	606	74.1	1,176	0.7	12,770	26.3	4,235	-7.3	400	-7.2	0	-100.0	13,679	27.2
平成23年度	23,525	22.6	598	-1.3	2,054	74.7	13,718	7.4	6,436	52.0	719	79.8	0	-	19,915	45.6
23.1-23.4	6,724	-17.6	98	-63.0	341	-25.2	3,947	-19.8	2,234	0.4	104	-52.1	0	-100.0	6,437	77.9
24.1-24.4	11,585	72.3	250	155.1	770	125.8	7,849	98.9	2,218	-0.7	473	354.8	25	-	7,098	10.3
23.4-23.4	1,155	-46.6	0	-100.0	65	225.0	325	-82.9	765	329.8	0	-	0	-	2,331	151.7
24.4-24.4	4,158	260.0	47	-	174	167.7	3,327	923.7	407	-46.8	178	-	25	-	2,030	-12.9
平成23年 4月	1,155	-46.6	0	-100.0	65	225.0	325	-82.9	765	329.8	0	-	0	-	2,331	151.7
5月	537	-27.6	0	-	10	-77.3	421	0.0	106	-36.9	0	-100.0	0	-	1,516	81.1
6月	1,300	18.7	0	-100.0	154	-	758	19.6	388	546.7	0	-100.0	0	-	1,250	18.0
7月	2,257	61.6	0	-100.0	66	-	1,758	160.8	433	-21.3	0	-	0	-	1,317	10.8
8月	1,730	-11.1	75	-	385	237.7	782	-39.2	488	-10.6	0	-	0	-	1,288	4.5
9月	2,179	27.1	0	-	304	9.0	1,273	15.3	602	81.3	0	-	0	-	1,750	146.8
10月	2,213	82.4	181	-	226	-16.3	1,590	112.0	216	26.3	0	-100.0	0	-	2,060	41.0
11月	2,169	99.0	35	-16.7	122	-	1,396	53.6	497	257.6	119	-	0	-	1,761	35.3
12月	2,558	13.2	104	-	126	-27.2	893	-39.0	1,130	81.7	305	-	0	-	1,574	83.4
平成24年 1月	2,564	37.9	153	146.8	151	60.6	1,609	16.7	549	69.4	102	-	0	-	1,859	20.0
2月	1,811	5.8	50	38.9	187	24.7	1,048	20.5	333	-49.2	193	-	0	-	1,655	0.3
3月	3,052	52.7	0	-	258	706.3	1,865	35.8	929	89.6	0	-100.0	0	-	1,554	71.3
4月	4,158	260.0	47	-	174	167.7	3,327	923.7	407	-46.8	178	-	25	-	2,030	-12.9

* マンション: 利用関係…分譲住宅, 建て方…共同住宅, 構造…鉄骨鉄筋コンクリート造・鉄筋コンクリート造・鉄骨造

	首都圏								中部圏							
	総数	持家		貸家		分譲		総数	持家		貸家		分譲			
		前年比	前年比	前年比	前年比	前年比	前年比		前年比	前年比	前年比	前年比	前年比			
平成16年度	419,088	-0.9	82,371	-2.9	146,797	-2.3	186,842	0.4	135,676	1.3	56,555	-0.2	56,602	2.0	21,783	6.4
17	432,005	3.1	77,695	-5.7	158,748	8.1	193,890	3.8	148,842	9.7	53,780	-4.9	68,573	21.1	25,207	15.7
18	431,200	-0.2	76,640	-1.4	160,097	0.8	191,734	-1.1	162,564	9.2	56,379	4.8	77,984	13.7	26,383	4.7
19	338,286	-21.5	66,559	-13.2	127,019	-20.7	141,081	-26.4	144,072	-11.4	51,416	-8.8	66,144	-15.2	24,899	-5.6
20	359,134	6.2	69,715	4.7	146,898	15.7	138,791	-1.6	144,148	0.1	51,315	-0.2	66,865	1.1	24,759	-0.6
21	265,921	-26.0	68,696	-1.5	112,486	-23.4	79,530	-42.7	102,279	-29.0	46,461	-9.5	40,020	-40.1	15,286	-38.3
22	293,732	10.5	71,799	4.5	106,959	-4.9	113,728	43.0	104,678	2.3	50,844	9.4	33,435	-16.5	19,567	28.0
23	306,540	4.4	68,490	-4.6	107,011	0.0	127,606	12.2	100,207	-4.3	48,643	-4.3	29,727	-11.1	21,022	7.4
23年 4月	25,221	-3.0	5,360	-1.9	8,009	-21.9	11,783	15.4	7,928	-4.9	3,936	-0.3	2,296	-22.4	1,610	15.1
5	25,738	30.6	5,270	0.8	8,504	14.5	11,870	75.8	7,309	-2.2	3,642	-7.4	2,036	-17.3	1,539	43.3
6	26,886	14.1	6,298	-3.0	9,575	3.1	10,791	39.9	8,549	-8.3	4,361	-1.2	2,384	-17.0	1,770	-4.0
7	28,498	21.4	6,932	7.9	11,207	20.8	10,221	35.4	10,352	22.5	5,089	18.8	3,094	6.9	2,130	71.6
8	29,921	19.3	6,570	-6.2	10,578	7.4	12,322	51.2	10,287	24.6	5,106	15.9	3,236	26.7	1,903	54.3
9	23,524	-15.4	5,685	-14.3	7,663	-16.4	9,421	-20.6	7,847	-15.3	3,923	-13.8	2,079	-19.0	1,625	-22.8
10	22,441	-8.6	5,693	-5.3	8,185	-9.6	8,421	-9.6	8,108	-17.1	3,992	-15.5	2,418	-21.2	1,684	-9.7
11	27,411	6.6	5,794	-3.8	9,003	-2.9	11,516	10.8	7,942	-12.3	4,078	-6.6	2,213	-22.1	1,612	-9.7
12	23,186	-12.5	5,341	-14.1	8,163	-11.3	9,644	-12.3	8,152	-12.0	3,946	-11.6	2,663	-11.4	1,503	-10.7
24年 1月	24,131	-5.3	5,093	-10.0	9,042	4.1	9,930	-10.6	7,516	-14.3	3,417	-14.8	2,459	-11.4	1,607	-12.2
2	26,349	13.1	5,305	-2.2	8,954	15.9	11,996	19.2	7,951	-4.8	3,690	-0.5	2,247	-24.8	1,965	19.3
3	23,234	2.9	5,149	-1.5	8,128	5.1	9,691	0.9	8,266	-1.1	3,463	-14.3	2,602	6.3	2,074	11.6
4	25,431	0.8	4,988	-6.9	8,755	9.3	11,520	-2.2	7,678	-3.2	3,526	-10.4	2,721	18.5	1,414	-12.2

	近畿圏								その他							
	総数	持家		貸家		分譲		総数	持家		貸家		分譲			
		前年比	前年比	前年比	前年比	前年比	前年比		前年比	前年比	前年比	前年比	前年比			
平成16年度	184,085	1.6	48,957	-2.8	58,972	4.3	74,815	2.3	454,189	4.2	179,350	-1.0	204,977	4.4	65,604	21.5
17	199,855	8.6	46,560	-4.9	71,825	21.8	79,643	6.5	468,664	3.2	174,542	-2.7	218,853	6.8	71,535	9.0
18	208,026	4.1	44,829	-3.7	77,862	8.4	84,239	5.8	483,456	3.2	177,852	1.9	222,000	1.4	80,147	12.0
19	160,494	-22.8	38,259	-14.7	58,780	-24.5	62,117	-26.3	392,746	-18.8	155,566	-12.5	178,912	-19.4	54,535	-32.0
20	156,905	-2.2	38,492	0.6	60,183	2.4	56,135	-9.6	379,027	-3.5	151,148	-2.8	170,902	-4.5	52,922	-3.0
21	120,601	-23.1	36,462	-5.3	40,160	-33.3	40,297	-28.2	286,476	-24.4	135,374	-10.4	118,797	-30.5	28,477	-46.2
22	124,572	3.3	38,556	5.7	40,243	0.2	44,610	10.7	296,038	3.3	147,318	8.8	111,203	-6.4	34,178	20.0
23	127,301	2.2	37,191	-3.5	40,659	1.0	48,564	8.9	307,198	3.8	150,498	2.2	112,365	1.0	41,894	22.6
23年 4月	9,402	-7.9	2,740	-3.5	3,670	23.6	2,962	-29.0	24,206	9.8	11,518	2.4	8,188	-0.6	3,968	72.2
5	8,097	-16.1	2,855	-4.1	2,517	-31.3	2,338	-19.6	22,582	-2.2	11,761	-2.8	7,638	-7.0	3,075	26.1
6	10,706	5.9	3,268	-7.1	3,837	16.9	3,551	8.2	26,546	3.3	13,004	-1.7	10,325	9.6	2,978	3.9
7	12,610	18.3	3,790	15.9	4,157	9.7	4,648	29.8	31,938	21.8	16,571	25.5	12,006	23.3	3,245	14.6
8	11,791	4.3	3,805	8.0	3,793	6.0	4,122	0.3	29,987	9.9	15,558	10.3	10,765	9.2	3,416	10.4
9	9,786	-7.1	3,072	-6.4	2,517	-24.9	4,158	7.9	23,049	-5.5	12,298	-6.9	7,136	-17.1	3,320	48.2
10	11,078	5.6	3,061	-15.5	3,472	5.3	4,522	27.7	25,646	-3.4	12,835	-4.8	8,829	-9.1	3,819	20.4
11	10,492	4.8	3,155	-9.9	3,026	-7.6	4,267	32.1	26,790	-4.5	12,822	-3.9	10,204	-9.8	3,590	14.4
12	11,281	-3.0	3,080	-10.3	3,329	-9.5	4,708	4.6	26,450	-2.5	12,129	-4.9	10,525	-6.2	3,668	31.6
24年 1月	10,864	14.1	2,833	5.7	3,413	13.8	4,602	25.8	23,473	2.4	10,344	3.9	9,342	-1.9	3,674	11.0
2	9,578	3.4	2,772	-4.1	3,157	20.9	3,636	-0.7	23,050	8.0	10,695	5.8	8,440	12.3	3,711	7.0
3	11,616	3.8	2,760	-8.7	3,771	0.7	5,050	22.8	23,481	10.3	10,963	3.7	8,967	14.4	3,430	35.8
4	12,934	37.6	2,914	6.4	3,795	3.4	6,213	109.8	27,604	14.0	12,709	10.3	10,552	28.9	3,822	-3.7

平成24年4月の建築物の着工床面積（概要）

〔民間非居住建築物〕

店舗，工場，倉庫は増加したが，事務所が減少したため，全体で減少となった。

1. 全建築物の着工床面積は，1,095万㎡，前年同月比 0.9%増。（3月は1.8%減）

○先月の減少から再びの増加。

○公共の建築主は 75万㎡（前年同月比 8.6%増， 5か月ぶりの増加）

○民間の建築主は 1,021万㎡（同 0.4%増， 先月の減少から再びの増加）

2. 民間建築主

○居住用は 682万㎡（前年同月比 7.1%増， 3か月連続の増加）

○非居住用は 339万㎡（同 10.9%減， 2か月連続の減少）

① 用途別

- ・ 鉱業，採石業，砂利採取業，建設業用は 6万㎡（前年同月比 11.2%増）
- ・ 製造業用は 68万㎡（同 4.4%減）
- ・ 情報通信業用は 3万㎡（同 76.1%減）
- ・ 卸売業，小売業用は 48万㎡（同 3.9%減）
- ・ 金融業，保険業用は 9万㎡（同 111.5%増）
- ・ 不動産業用は 13万㎡（同 29.7%減）
- ・ 宿泊業，飲食サービス業用は 10万㎡（同 12.0%減）
- ・ 医療，福祉用は 61万㎡（同 35.8%減）
- ・ その他のサービス業用は 38万㎡（同 62.1%増）

② 使途別

- ・ 事務所は 47万㎡（前年同月比 9.5%減， 2か月連続の減少）
- ・ 店舗は 39万㎡（同 1.5%増， 4か月ぶりの増加）
- ・ 工場は 66万㎡（同 6.4%増， 6か月連続の増加）
- ・ 倉庫は 53万㎡（同 0.9%増， 先月の減少から再びの増加）

着工建築物用途別・使途別床面積の推移（民間建築主）

（単位：棟、千㎡、％）

	非居住計（民間）			[使 途 別]												[用 途 別]								
	棟 数		床 面 積	事 務 所		店 舗		工 場		倉 庫		[用 途 別]			製造業用			情報通信用						
				棟 数	床 面 積	棟 数	床 面 積	棟 数	床 面 積	棟 数	床 面 積	棟 数	床 面 積	棟 数	床 面 積	棟 数	床 面 積	棟 数	床 面 積					
	前年比	前年比	前年比	前年比	前年比	前年比	前年比	前年比	前年比	前年比	前年比	前年比	前年比	前年比	前年比	前年比	前年比							
平成16年度	101,768	63,108	13.8	14,115	7,212	9.6	13,108	11,362	7.5	14,615	13,230	36.0	19,656	7,731	8.8	4,898	1,182	1.5	17,341	13,618	33.1	1,018	571	-7.9
17	100,101	65,495	3.8	14,803	6,893	-4.4	12,697	12,466	9.7	14,048	14,135	6.8	19,095	8,991	16.3	4,909	1,203	1.8	18,429	15,881	16.6	1,017	638	11.8
18	102,233	65,920	0.6	15,392	7,064	2.5	12,531	11,280	-9.5	14,849	15,375	8.8	18,927	9,789	8.9	5,195	1,489	23.8	20,118	17,437	9.8	1,022	469	-26.5
19	83,517	57,865	-12.2	12,487	6,696	-5.2	10,272	12,955	14.9	11,217	12,009	-21.9	15,437	7,915	-19.1	4,279	1,165	-21.7	15,473	13,524	-22.4	870	566	20.7
20	78,153	53,454	-7.6	11,204	7,688	14.8	9,497	8,249	-36.3	10,354	12,579	4.7	13,982	7,554	-4.6	3,484	988	-15.2	14,946	14,290	5.7	876	746	31.8
21	61,829	34,859	-34.8	8,005	6,366	-17.2	7,783	5,504	-33.3	6,004	5,446	-56.7	10,710	3,990	-47.2	2,690	674	-31.8	7,883	6,200	-56.6	658	279	-62.7
22	65,833	37,403	7.3	8,457	4,658	-26.8	7,418	5,727	4.1	6,619	6,405	17.6	11,252	4,234	6.1	2,546	593	-11.9	9,073	6,670	7.6	583	429	54.1
23	67,717	40,502	8.3	8,746	5,039	8.2	8,345	5,173	-9.7	7,220	7,168	11.9	11,397	5,361	26.6	2,629	710	19.8	10,056	7,905	18.5	542	590	37.6
23.1-23.4	20,286	12,999	5.1	2,765	1,703	-34.8	2,313	1,718	-10.5	2,034	2,003	11.8	3,425	1,708	25.9	727	185	-5.0	3,030	2,171	6.7	159	248	93.4
24.1-24.4	21,998	13,102	0.8	2,948	1,921	12.8	2,873	1,555	-9.5	2,499	2,563	28.0	3,705	1,759	3.0	938	232	25.9	3,484	2,864	31.9	195	152	-38.9
23.4-23.4	5,156	3,800	30.4	708	520	2.4	620	387	-8.8	508	616	29.6	881	529	53.2	204	51	22.7	768	710	42.8	53	114	90.0
24.4-24.4	5,833	3,388	-10.9	771	470	-9.5	766	393	1.5	675	656	6.4	1,034	534	0.9	246	57	11.2	931	678	-4.4	54	27	-76.1
23年4月	5,156	3,800	30.4	708	520	2.4	620	387	-8.8	508	616	29.6	881	529	53.2	204	51	22.7	768	710	42.8	53	114	90.0
5	5,004	3,210	14.4	647	328	-15.7	640	500	-15.3	548	457	27.0	948	538	79.7	195	113	168.1	790	595	59.4	44	44	30.7
6	5,876	3,722	15.1	744	459	36.2	751	743	44.3	620	726	17.1	1,011	367	-23.8	219	43	-11.7	828	752	-1.8	41	26	99.6
7	5,781	3,501	2.7	754	364	-2.7	780	420	-38.9	594	645	20.2	914	457	23.6	223	60	25.0	803	675	12.8	29	18	20.0
8	5,813	3,812	19.4	734	379	44.9	688	422	-15.7	570	525	-14.3	1,038	680	126.7	235	63	31.2	851	531	-8.5	37	20	87.1
9	5,899	3,013	-18.8	744	282	-63.7	630	326	-39.6	593	488	-21.6	1,004	382	25.8	227	51	-8.9	808	469	-21.6	44	25	-3.6
10	6,149	3,285	2.9	741	331	26.0	677	316	-5.3	647	640	-11.9	963	365	19.5	194	40	-35.9	911	751	8.4	48	99	13.6
11	6,201	3,142	6.5	778	499	55.4	725	362	-26.6	675	605	8.4	1,060	307	10.4	224	61	19.2	917	686	18.3	45	69	138.6
12	5,673	3,303	18.2	719	426	73.5	727	536	71.7	641	559	10.2	907	510	37.5	216	51	-15.1	827	551	5.3	60	51	152.7
24年1月	5,586	3,522	12.2	771	772	227.6	759	444	-4.8	642	682	66.5	882	323	-23.9	207	39	2.4	853	817	76.7	53	85	69.5
2	5,245	3,103	19.7	738	409	25.4	669	332	-29.9	607	617	53.2	873	447	87.3	270	76	196.5	835	662	62.6	50	8	-44.9
3	5,334	3,089	-10.9	668	271	-56.5	679	385	-1.5	575	609	5.9	916	455	-11.8	215	60	-13.6	865	707	19.4	38	31	-55.2
4	5,833	3,388	-10.9	771	470	-9.5	766	393	1.5	675	656	6.4	1,034	534	0.9	246	57	11.2	931	678	-4.4	54	27	-76.1

（注）四捨五入の関係で一致しないことがある。

着工建築物用途別・用途別床面積の推移（民間建築主）

（単位：棟、千㎡、％）

	卸売業、小売業用			金融業、保険業用			不動産業用			宿泊業、飲食サービス業用			医療、福祉用			その他のサービス業用		
	棟数	床面積		棟数	床面積		棟数	床面積		棟数	床面積		棟数	床面積		棟数	床面積	
		前年比	前年比		前年比	前年比		前年比	前年比		前年比	前年比						
平成16年度	14,996	13,023	7.6	624	402	46.4	3,870	3,239	17.8	5,748	2,088	-2.4	9,792	8,337	-2.6	16,342	8,173	11.3
17	14,696	14,263	9.5	754	529	31.6	3,884	2,831	-12.6	5,736	2,406	15.2	9,628	7,642	-8.3	16,123	7,813	-4.4
18	14,815	12,861	-9.8	838	466	-11.9	4,011	2,729	-3.6	5,712	2,705	12.4	8,755	6,832	-10.6	17,039	8,022	2.7
19	12,542	14,291	11.1	618	717	53.8	3,005	2,708	-0.8	4,820	2,398	-11.4	7,674	5,550	-18.8	13,160	5,595	-30.3
20	11,719	10,091	-29.4	701	634	-11.6	2,656	3,213	18.6	4,482	2,415	0.7	7,156	4,675	-15.8	12,120	5,126	-8.4
21	9,495	6,608	-34.5	562	515	-18.7	1,801	3,008	-6.4	3,536	1,270	-47.4	6,436	4,204	-10.1	9,940	3,860	-24.7
22	8,748	6,595	-0.2	629	388	-24.7	2,080	2,199	-26.9	3,663	1,008	-20.6	9,635	7,880	87.5	9,957	3,807	-1.4
23	9,826	6,441	-2.3	591	477	22.8	2,166	1,822	-17.1	3,466	976	-3.3	10,970	9,742	23.6	9,508	3,210	-15.7
23.1-23.4	2,742	2,017	-5.7	220	139	17.1	709	753	-58.6	1,081	331	-8.9	2,979	3,162	84.6	3,009	1,056	-2.4
24.1-24.4	3,407	1,962	-2.7	228	257	84.5	753	760	1.0	1,068	310	-6.2	3,302	2,891	-8.6	2,895	1,092	3.4
23.4-23.4	699	498	10.5	49	41	67.3	176	191	-42.5	290	109	14.4	764	958	78.5	703	233	1.0
24.4-24.4	893	478	-3.9	68	87	111.5	167	134	-29.7	319	96	-12.0	754	615	-35.8	755	377	62.1
23年4月	699	498	10.5	49	41	67.3	176	191	-42.5	290	109	14.4	764	958	78.5	703	233	1.0
5	716	557	-21.0	43	19	-55.5	159	86	-41.9	257	65	-42.3	716	780	71.2	756	276	-15.1
6	844	845	43.8	60	47	4.9	187	240	56.4	371	127	48.2	795	676	38.1	978	313	9.9
7	916	600	-21.9	44	18	-71.7	186	152	41.9	347	81	-14.9	880	803	37.4	823	261	-40.6
8	842	592	-5.7	54	93	350.3	174	89	-10.7	280	61	-24.5	934	1,030	42.6	811	354	-6.3
9	745	416	-36.9	37	19	-18.8	192	78	-84.1	298	76	10.5	1,021	855	10.4	893	274	-20.9
10	801	386	2.0	46	16	-38.3	137	84	58.3	309	52	-49.9	1,160	858	8.8	832	267	-32.5
11	899	454	-17.1	48	33	64.5	195	138	-10.1	285	105	22.2	1,127	759	4.1	843	251	-1.2
12	850	609	73.3	50	20	-9.1	174	139	37.7	280	85	45.7	1,025	747	25.4	729	267	-19.4
24年1月	908	553	11.0	53	34	-23.2	177	455	656.6	242	62	-3.7	893	657	-16.6	735	253	-10.2
2	827	489	-14.3	45	106	455.5	168	78	-47.2	220	67	-24.3	831	746	16.2	710	215	-3.6
3	779	443	-1.7	62	29	-16.0	241	93	-73.7	287	85	24.3	824	873	12.7	695	246	-22.6
4	893	478	-3.9	68	87	111.5	167	134	-29.7	319	96	-12.0	754	615	-35.8	755	377	62.1

（注）四捨五入の関係で一致しないことがある。

建築着工統計調査報告

(平成24年4月分)

表1. 建築物：総括表

		床面積の合計			工事費予定額		
		千平方メートル	対前月比(%)	対前年同月比(%)	百万円	対前月比(%)	対前年同月比(%)
建築物計		10,954	10.6	0.9	1,824,210	9.8	△ 2.0
建築 主 別	公共	748	3.0	8.6	156,072	2.0	11.5
	国	151	73.8	8.0	31,877	61.3	39.4
	都道府県	165	△ 8.6	8.1	28,172	△ 23.0	0.1
	市区町村	432	△ 5.8	8.9	96,024	△ 0.7	7.9
	民間	10,206	11.2	0.4	1,668,138	10.6	△ 3.1
	会社	4,915	16.9	4.3	747,292	19.9	△ 0.7
	会社でない団体	956	△ 0.1	△ 23.2	182,804	△ 6.2	△ 28.9
	個人	4,335	7.8	3.0	738,042	7.0	3.7
	用途	居住用	6,944	11.4	6.9	1,174,902	11.5
居住専用		6,497	8.3	5.1	1,089,515	8.1	3.6
居住産業併用		447	90.2	42.4	85,387	88.9	53.8
非居住用		4,011	9.2	△ 8.0	649,308	6.8	△ 13.9
農林水産業用		141	27.2	11.3	11,195	37.9	35.9
鉱業、採石業、砂利採取業、建設業用		57	△ 5.9	△ 3.1	7,220	△ 14.4	6.1
製造業用		679	△ 4.0	△ 4.7	90,818	△ 26.3	△ 1.7
電気・ガス・熱供給・水道業用		58	106.7	△ 60.4	10,732	49.6	△ 84.0
情報通信業用		27	△ 16.0	△ 76.0	6,379	△ 25.3	△ 83.5
運輸業用		423	111.8	12.3	59,706	283.1	43.3
卸売業、小売業用		480	7.7	△ 4.0	56,608	5.3	1.2
金融業、保険業用		87	206.1	110.4	28,082	301.9	192.7
不動産業用		134	44.4	△ 29.5	28,506	153.3	△ 34.2
宿泊業、飲食サービス業用		96	11.4	△ 13.1	18,248	4.6	△ 16.8
教育、学習支援業用		413	5.7	3.5	76,869	2.5	△ 12.6
医療、福祉用		721	△ 28.2	△ 32.9	137,045	△ 23.6	△ 28.3
その他のサービス業用		389	41.9	56.7	64,771	53.7	73.9
公務用		197	54.3	40.9	38,195	11.0	4.7
その他		108	27.4	△ 11.1	14,936	△ 8.1	△ 6.7
構造 別		木造	4,270	6.3	4.2	667,339	5.2
	非木造	6,684	13.5	△ 1.1	1,156,872	12.7	△ 5.3
	鉄骨鉄筋コンクリート造	136	△ 27.7	△ 51.4	26,732	△ 32.0	△ 70.3
	鉄筋コンクリート造	2,969	19.6	3.4	581,117	21.1	5.1
	鉄骨造	3,500	10.4	△ 1.1	540,250	7.7	△ 5.4
	コンクリートブロック造	7	8.1	6.8	1,033	9.7	11.3
その他	71	59.2	22.6	7,740	44.4	19.1	

表2. 建築物：建築主別、用途別 床面積の合計（千平方メートル）

用途別	建築主別		公		共		民		間	
	千平方メートル	対前年同月比(%)	計	対前年同月比(%)	計	対前年同月比(%)	計	対前年同月比(%)		
合計	10,954	0.9	748	8.6	10,206	0.4				
居住用	6,944	6.9	125	△ 2.3	6,818	7.1				
居住専用	6,497	5.1	125	△ 2.5	6,372	5.3				
居住産業併用	447	42.4	0	-	446	42.3				
非居住用	4,011	△ 8.0	623	11.0	3,388	△ 10.9				
農林水産業用	141	11.3	2	29.3	139	11.1				
鉱業、採石業、砂利採取業、建設業用	57	△ 3.1	0	△ 100.0	57	11.2				
製造業用	679	△ 4.7	0	△ 94.4	678	△ 4.4				
電気・ガス・熱供給・水道業用	58	△ 60.4	7	△ 0.3	51	△ 63.5				
情報通信用	27	△ 76.0	0	148.0	27	△ 76.1				
運輸業用	423	12.3	44	675.8	378	2.1				
卸売業、小売業用	480	△ 4.0	2	△ 17.8	478	△ 3.9				
金融業、保険業用	87	110.4	0	△ 100.0	87	111.5				
不動産業用	134	△ 29.5	0	-	134	△ 29.7				
宿泊業、飲食サービス業用	96	△ 13.1	0	△ 100.0	96	△ 12.0				
教育、学習支援業用	413	3.5	240	△ 4.1	174	16.0				
医療、福祉用	721	△ 32.9	107	△ 9.0	615	△ 35.8				
その他のサービス業用	389	56.7	12	△ 23.9	377	62.1				
公務用	197	40.9	181	34.8	16	188.6				
その他	108	△ 11.1	28	74.7	80	△ 24.1				

表3. 建築物：構造別、用途別 床面積の合計（千平方メートル）

用途別	構造別		木		非木		造	
	千平方メートル	対前年同月比(%)	計	対前年同月比(%)	計	対前年同月比(%)		
合計	10,954	0.9	4,270	4.2	6,684	△ 1.1		
居住用	6,944	6.9	3,966	3.2	2,978	12.3		
居住専用	6,497	5.1	3,901	3.1	2,596	8.4		
居住産業併用	447	42.4	65	13.4	382	48.8		
非居住用	4,011	△ 8.0	305	18.6	3,706	△ 9.7		
農林水産業用	141	11.3	56	13.2	85	10.1		
鉱業、採石業、砂利採取業、建設業用	57	△ 3.1	14	73.7	43	△ 15.0		
製造業用	679	△ 4.7	9	△ 3.7	670	△ 4.7		
電気・ガス・熱供給・水道業用	58	△ 60.4	3	67.6	55	△ 62.1		
情報通信用	27	△ 76.0	1	△ 40.8	27	△ 76.3		
運輸業用	423	12.3	2	75.7	421	12.2		
卸売業、小売業用	480	△ 4.0	23	34.7	457	△ 5.3		
金融業、保険業用	87	110.4	0	△ 25.4	87	111.2		
不動産業用	134	△ 29.5	7	21.9	127	△ 31.1		
宿泊業、飲食サービス業用	96	△ 13.1	26	△ 5.5	70	△ 15.6		
教育、学習支援業用	413	3.5	24	126.1	389	0.1		
医療、福祉用	721	△ 32.9	81	8.9	640	△ 36.0		
その他のサービス業用	389	56.7	34	11.0	355	63.2		
公務用	197	40.9	4	△ 5.8	193	42.4		
その他	108	△ 11.1	21	35.8	87	△ 17.8		

表4. 新設住宅：総括表

		戸数			床面積の合計		
		戸	対前年同月比(%)	対前年同月比(%)	千平方メートル	対前年同月比(%)	対前年同月比(%)
新設住宅計		73,647	10.6	10.3	6,555	10.6	7.2
建築別	公共	2,036	6.6	16.4	118	△ 5.8	5.6
	民間	71,611	10.7	10.2	6,437	10.9	7.3
利用関係別	持家	24,137	8.1	2.5	3,038	8.3	1.2
	貸家	25,823	10.0	16.5	1,321	10.7	14.6
	給与住宅	718	30.8	0.1	52	31.8	42.1
	分譲住宅	22,969	13.5	13.0	2,145	13.5	11.6
	民間資金	64,334	13.4	14.6	5,726	14.3	12.1
資金別	公共資金	9,313	△ 5.4	△ 12.1	829	△ 9.5	△ 17.4
	公営住宅	1,605	△ 6.8	15.5	95	△ 14.9	8.4
	住宅金融機構融資住宅	4,137	△ 5.8	△ 28.5	417	△ 8.0	△ 28.3
	都市再生機構建設住宅	0	-	△ 100.0	0	-	△ 100.0
	その他の住宅	3,571	△ 4.1	12.5	317	△ 9.6	△ 0.5
構造別	木造	37,112	4.2	5.2	3,832	5.0	3.0
	非木造	36,535	17.9	16.1	2,724	19.6	13.9
	鉄骨鉄筋コンクリート造	394	△ 53.6	△ 20.2	25	△ 65.5	△ 43.9
	鉄筋コンクリート造	25,138	22.6	23.1	1,824	28.7	22.1
	鉄骨造	10,906	14.2	4.2	866	11.0	2.4
	コンクリートブロック造	59	34.1	28.3	5	22.2	23.6
	その他	38	△ 7.3	△ 30.9	5	△ 2.8	△ 12.4

表5. 新設住宅：資金別、利用関係別 戸数（戸）

利用関係別	資金別	合計		民間資金住宅		公共資金住宅			
		計	対前年同月比(%)	計	対前年同月比(%)	計	対前年同月比(%)	住宅金融機構	対前年同月比(%)
合計		73,647	10.3	64,334	14.6	9,313	△ 12.1	4,137	△ 28.5
持家		24,137	2.5	21,248	6.9	2,889	△ 21.3	1,399	△ 34.8
貸家		25,823	16.5	22,102	19.3	3,721	2.2	602	△ 50.6
給与住宅		718	0.1	629	10.9	89	△ 40.7	1	0.0
分譲住宅		22,969	13.0	20,355	18.4	2,614	△ 16.7	2,135	△ 11.8

表6. 新設住宅：構造別、建て方別、利用関係別 戸数（戸）

構造別・建て方別	利用関係別	戸数				
		合計	持家	貸家	給与住宅	分譲住宅
合計	計	73,647	24,137	25,823	718	22,969
	一戸建住宅	33,643	23,916	501	79	9,147
	長屋建住宅	7,389	106	7,206	31	46
	共同住宅	32,615	115	18,116	608	13,776
木造	計	37,112	20,207	8,000	69	8,836
	一戸建住宅	29,412	20,153	411	56	8,792
	長屋建住宅	5,298	39	5,254	3	2
	共同住宅	2,402	15	2,335	10	42
非木造	計	36,535	3,930	17,823	649	14,133
	一戸建住宅	4,231	3,763	90	23	355
	長屋建住宅	2,091	67	1,952	28	44
	共同住宅	30,213	100	15,781	598	13,734

表7. 枠組壁工法（ツーバイフォー）新設住宅 戸数（戸）

利用関係別	合計	持家		貸家		給与住宅		分譲住宅	
		戸	対前年同月比(%)	戸	対前年同月比(%)	戸	対前年同月比(%)	戸	対前年同月比(%)
木造	7,876	2,423	8.7	4,340	10.9	7	△ 65.0	1,106	△ 1.1

表8. プレハブ新設住宅 戸数（戸）

構造別	戸	対前年同月比(%)	利用関係別	戸	対前年同月比(%)
合計	9,410	3.1	持家	4,041	△ 0.2
木造	939	2.2	貸家	4,958	9.9
鉄筋コンクリート造	154	△ 18.9	給与住宅	39	△ 88.0
鉄骨造	8,317	3.7	分譲住宅	372	51.2

表9. 都道府県別・地域別・都市圏別：総括表

	建 築 物				新 設 住 宅					
	床面積の合計		工事費予定額	戸数の合計		床面積の合計		資 金 別		
	千平方メートル	対前年同月比 %		戸	対前年同月比 %	千平方メートル	対前年同月比 %	民間資金 戸	公的資金 戸	
総 数	10,954	0.9	1,824,210	73,647	10.3	6,555	7.2	64,334	9,313	
都道府県別	1 北海道	535	7.1	91,776	3,300	23.3	294	10.4	3,071	229
	2 青森	98	△ 50.7	15,270	470	△ 3.3	50	△ 0.1	425	45
	3 岩手	185	177.7	25,158	801	195.6	81	150.0	650	151
	4 宮城	309	167.4	46,002	1,763	173.3	174	186.5	1,524	239
	5 秋田	78	7.2	12,703	299	4.2	38	10.0	282	17
	6 山形	76	△ 10.7	10,936	458	4.3	52	△ 7.6	421	37
	7 福島	148	7.2	21,756	972	124.5	92	101.4	831	141
	8 茨城	308	4.8	47,197	1,959	59.1	185	46.6	1,815	144
	9 栃木	205	7.8	27,255	1,306	13.9	128	7.4	1,222	84
	10 群馬	183	13.8	29,701	785	△ 14.8	86	△ 10.9	763	22
	11 埼玉	516	△ 12.3	87,446	4,105	△ 11.0	364	△ 9.7	3,596	509
	12 千葉	691	27.2	103,903	4,660	32.0	410	29.9	4,249	411
	13 東京	1,299	△ 4.0	294,703	11,333	△ 8.2	809	△ 12.9	9,691	1,642
	14 神奈川	653	△ 23.2	113,049	5,333	12.5	422	1.8	4,664	669
	15 新潟	200	△ 1.3	28,569	1,157	26.4	114	9.7	1,092	65
	16 富山	104	34.6	18,527	404	33.3	48	28.7	371	33
	17 石川	138	30.5	27,284	489	△ 44.0	55	△ 13.6	392	97
	18 福井	74	0.6	9,845	294	3.9	38	5.8	286	8
	19 山梨	50	△ 45.2	8,549	342	△ 16.0	35	△ 20.3	287	55
	20 長野	187	△ 1.0	32,679	864	2.2	97	0.9	684	180
	21 岐阜	175	△ 33.3	29,278	826	△ 9.3	87	△ 18.1	784	42
	22 静岡	331	11.1	51,135	1,963	16.9	192	6.0	1,699	264
	23 愛知	594	△ 18.2	97,723	4,126	△ 10.5	397	△ 13.6	3,499	627
	24 三重	174	37.9	24,871	763	5.0	82	3.4	644	119
	25 滋賀	160	28.0	25,097	750	14.5	75	6.5	672	78
	26 京都	136	△ 20.8	20,863	946	△ 8.2	86	△ 3.9	855	91
	27 大阪	912	57.7	143,914	7,477	71.6	638	91.2	6,541	936
	28 兵庫	349	△ 9.7	56,457	2,579	△ 1.1	236	△ 14.4	1,970	609
	29 奈良	93	117.5	16,260	709	170.6	73	138.0	594	115
	30 和歌山	79	△ 34.5	14,478	473	△ 3.7	43	△ 9.5	376	97
	31 鳥取	35	△ 4.2	5,415	164	△ 30.2	17	△ 24.6	155	9
	32 島根	52	29.7	7,988	252	12.0	24	21.1	225	27
	33 岡山	106	△ 26.8	17,780	632	△ 12.0	61	△ 14.1	533	99
	34 広島	191	△ 3.3	31,733	1,234	△ 4.4	112	△ 4.6	929	305
	35 山口	117	16.6	20,724	683	0.9	61	6.1	544	139
	36 徳島	54	△ 30.2	9,245	231	△ 16.9	25	△ 15.1	217	14
	37 香川	66	18.4	10,280	342	△ 5.0	33	△ 12.9	318	24
	38 愛媛	75	△ 12.7	11,065	564	△ 18.7	53	△ 16.7	482	82
	39 高知	26	△ 48.9	4,357	206	△ 15.6	20	△ 8.0	134	72
	40 福岡	396	△ 10.5	58,034	2,592	0.7	224	0.6	2,309	283
	41 佐賀	92	△ 32.7	13,813	409	29.4	39	18.9	351	58
	42 長崎	69	△ 11.2	11,877	419	△ 13.8	40	△ 17.0	411	8
	43 熊本	145	7.2	20,795	1,163	67.1	98	43.4	1,011	152
	44 大分	107	17.6	16,816	698	69.8	68	74.9	630	68
	45 宮崎	78	△ 7.5	10,352	569	23.4	49	10.9	517	52
	46 鹿児島	161	55.2	18,502	721	4.3	65	6.3	665	56
	47 沖縄	145	△ 44.7	23,049	1,062	△ 37.0	86	△ 43.6	953	109
地域別	1 北海道	535	7.1	91,776	3,300	23.3	294	10.4	3,071	229
	2 東北	893	32.1	131,824	4,763	86.0	487	74.3	4,133	630
	3 関東	4,092	△ 3.9	744,483	30,687	3.1	2,535	△ 0.3	26,971	3,716
	4 北陸	515	12.4	84,225	2,344	△ 1.3	256	5.9	2,141	203
	5 中部	1,273	△ 9.8	203,007	7,678	△ 3.2	759	△ 8.2	6,626	1,052
	6 近畿	1,730	21.3	277,069	12,934	37.6	1,150	35.9	11,008	1,926
	7 中国	502	△ 3.5	83,640	2,965	△ 5.8	274	△ 4.5	2,386	579
	8 四国	222	△ 18.1	34,947	1,343	△ 14.8	132	△ 14.2	1,151	192
	9 九州	1,047	△ 2.2	150,189	6,571	16.6	582	13.0	5,894	677
	10 沖縄	145	△ 44.7	23,049	1,062	△ 37.0	86	△ 43.6	953	109
都市圏別	1 首都圏	3,159	△ 5.3	599,101	25,431	0.8	2,004	△ 2.7	22,200	3,231
	2 中部圏	1,273	△ 9.8	203,007	7,678	△ 3.2	759	△ 8.2	6,626	1,052
	3 近畿圏	1,730	21.3	277,069	12,934	37.6	1,150	35.9	11,008	1,926
	4 その他	4,792	2.3	745,032	27,604	14.0	2,643	11.1	24,500	3,104

着工建築物（床面積の合計，工事費予定額）着工新設住宅（戸数）

－ 季 節 調 整 値 －

（平成24年4月分）

		24年2月	24年3月	24年4月			
					24/3	24/4	
着工建築物	床面積の合計	合計	11,111	10,211	10,997	-8.1	7.7
		居住専用	6,611	6,344	6,468	-4.0	2.0
		居住産業併用	570	233	355	-59.1	52.4
		農林水産業用	149	136	147	-8.7	8.1
		鉱工業用	848	766	780	-9.7	1.8
		公益事業用	322	316	400	-1.9	26.6
		商業用	656	500	846	-23.8	69.2
		サービス業用	705	845	738	19.9	-12.7
		公務・文教用	1,116	1,099	1,107	-1.5	0.7
		工事費予定額	合計	18,231	16,863	18,088	-7.5
着工新設住宅	（戸）	合計	76,448	70,644	74,646	-7.6	5.7
		持家	26,282	24,875	25,294	-5.4	1.7
		貸家	27,600	25,334	27,436	-8.2	8.3
		給与住宅	380	300	667	-21.1	122.3
		分譲住宅	20,435	19,488	21,288	-4.6	9.2
		民間資金住宅	65,413	62,041	66,634	-5.2	7.4
		(年率換算)	917,376	847,728	895,752		

建築物（床面積の合計），新設住宅（戸数）－季節調整値

